

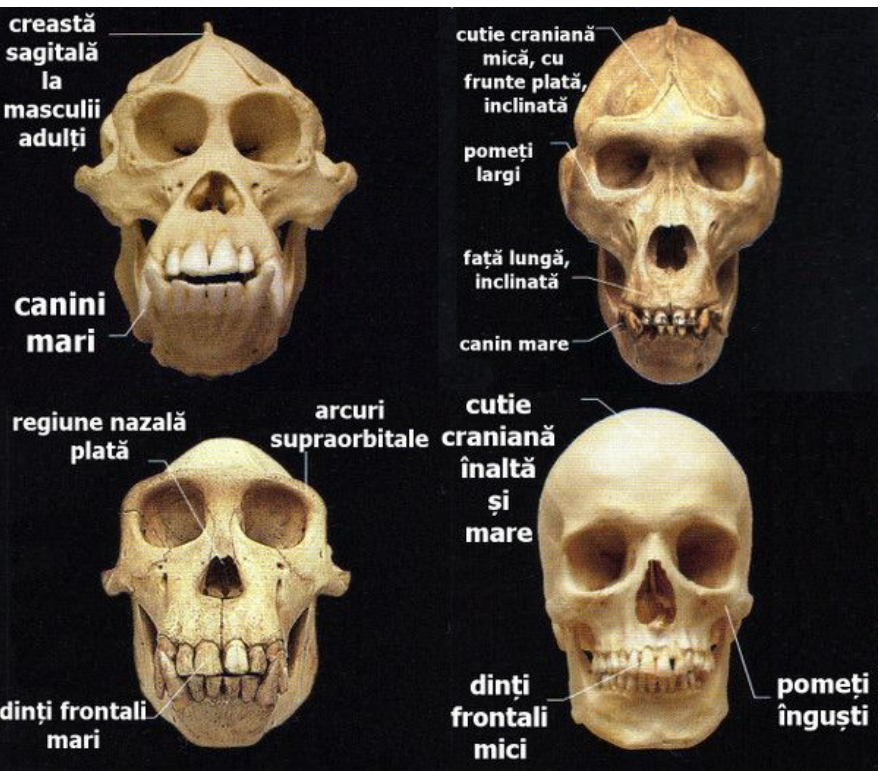
CRANIUL

De la stanga la dreapta, de sus in jos: orangutan, gorila, cimpanzeu, om.

De la stanga la dreapta: orangutan, gorila, cimpanzeu, om.

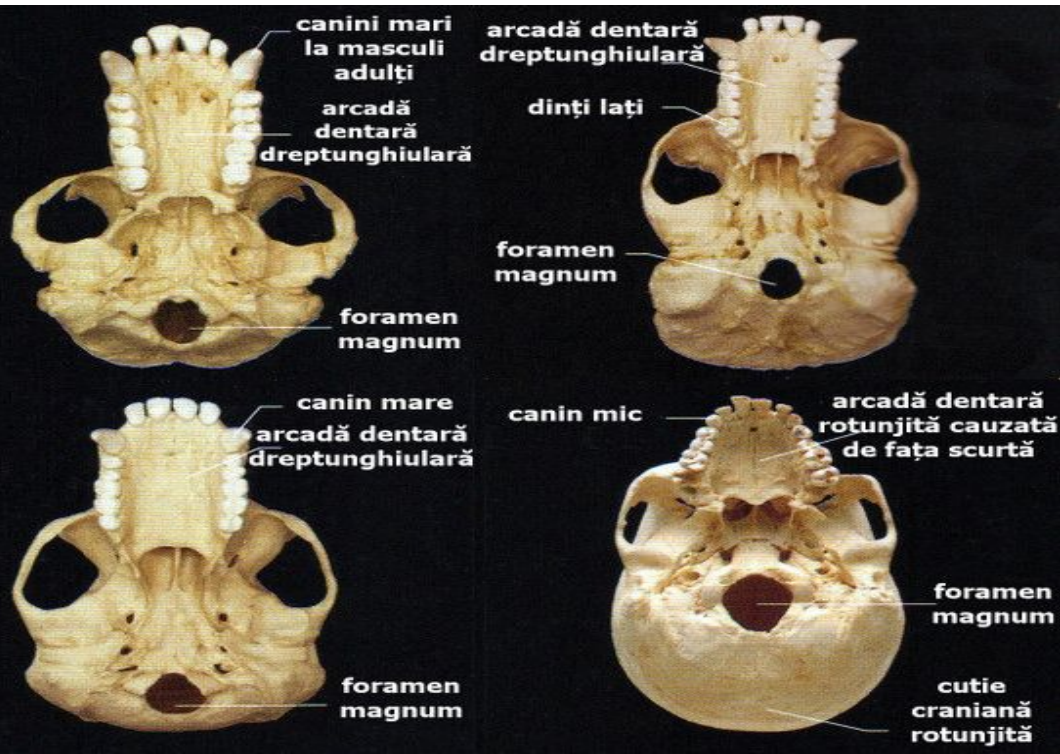
Toate primatele – adică și omul – au creiere mari comparativ cu marimea corpului.

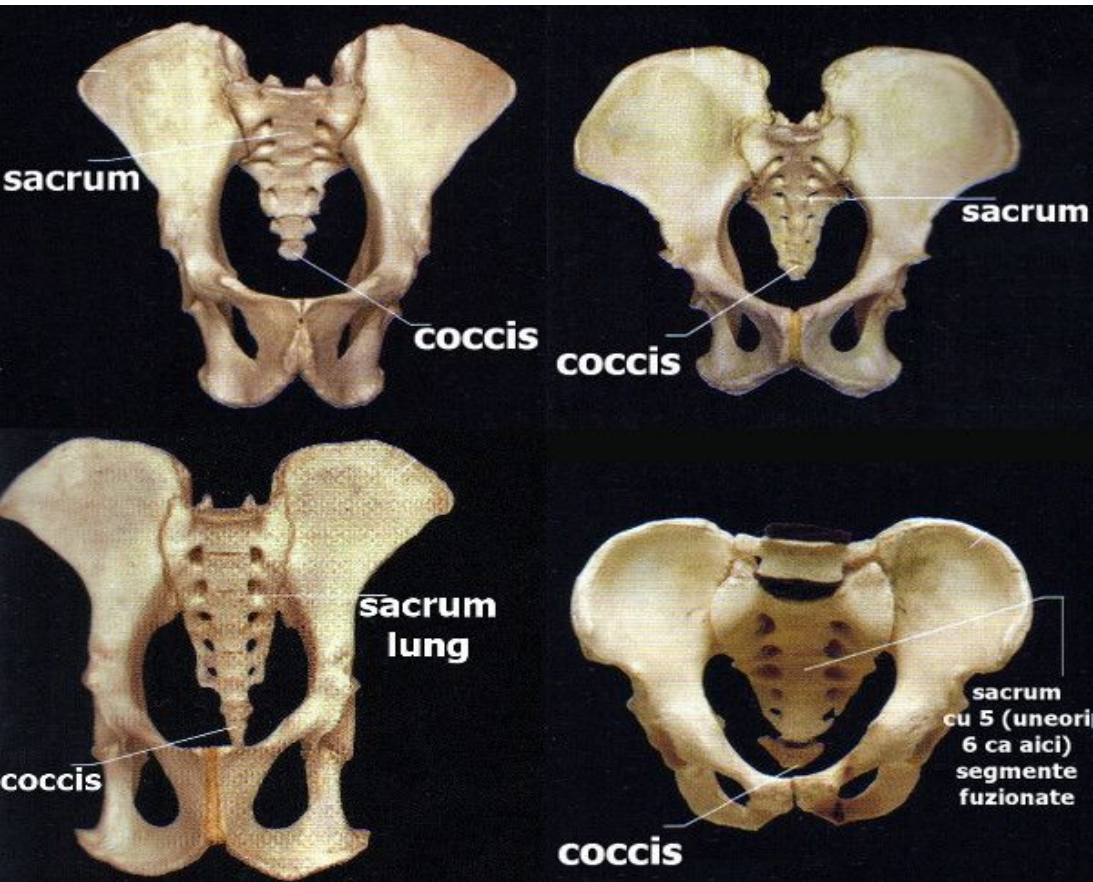
Cimpanzeul are o capacitate craniana de 305-485 cc, orangutanii 302-545 cc, gorilele 403-672 cc. Oamenii moderni, care au cel mai mare raport creier/marime corp, au o capacitate craniana de 1000-2000 cc.



Craniile de gorila si orangutan (si scheletele lor) difera mult de la sex la sex, insa cimpanzeii si oamenii mai putin. Alte diferente ale craniilor au de-a face cu diferente de dieta.

La oameni, capul este positionat direct deasupra coloanei, astfel încât foramen magnum (gaura prin care coloana intra in creier) este positionata mult mai in față in craniu decât la maimutele antropoide:





La fel ca oamenii, aceste maimute antropoide nu au coada. Si-au pierdut-o in urma unor mutatii genetice care au eliminat aceasta structura, iar efectul nu a fost negativ de vreme ce selectia naturala nu a eliminat din fondul genetic organismele cu aceste mutatii – probabil din cauza faptului ca maimutele antropoide incetaseră deja de un timp sa se balanseze prin copaci si deci sa-si foloseasca coada la prins, deci pierderea nu a prezentat nici un detriment. Aceste maimute, ca si oamenii, au ramas cu o ramasita vestigiala la baza coloanei vertebrale, numita osul coccyx, tot ce mai ramane din coada de odinioara.

De la stanga la dreapta: orangutan, gorila, cimpanzeu, om.

De la stanga la dreapta: orangutan, gorila, cimpanzeu, om.

Cimpanzeii umbla drept cateodata, dar scheletele lor nu sunt adaptate la mers (sau alergat) biped pe distante lungi ca oamenii. Ca si celelalte maimute antropoide, femururile lor sunt mai degraba aproximativ paralele decat inclinate (cum sunt la oameni), fapt care cauzeaza un mers leganat cand umbla drept. Marimea calcaneului (osul calcâiului) este direct proportionala cu durata timpului petrecut pe sol, deci calcaneul cimpanzeului este mai mic ca si al omului. Pelvisul nu ajunge la cutia toracica, iar acest fapt ofera corpului o mai mare flexibilitate.

Bratele cimpanzeului sunt doar putin mai lungi ca picioarele, și la bonobo ele sunt de aceeași lungime. Coloana umana are formă de S: este curbată înspre în afară la gât, înspre înapoi la piept, înspre înainte in regiunea lombară, și înspre înapoi la sacrum. Aceste curburi mențin echilibrul corpului drept, și permit coloanei să absoarbă șocurile de impact din timpul mersului sau al alergatului.

SCHELET

Oranguranii au brate extrem de lungi, degete lungi si curbate – ambele trasaturi sunt adaptari la cățărat. Ca si celelalte maimute antropoide, au picioare flexibile. Au de obicei 12 coaste, ca oamenii, pe cand gorilele si cimpanzeii au de obicei 13. Ca si orangutanii si cimpanzeii, gorilele au cutii toracice conice, trasatura care permite o flexibilitate crescuta a incheieturii umarului, permitandu-le sa le intinda deasupra capului cand se cătără

