



ИССЛЕДОВАНИЕ ОСОБЕННОСТЕЙ
ВОСПРИЯТИЯ БОЛЬНЫХ С
ПОРАЖЕНИЕМ ЛОБНЫХ ДОЛЕЙ

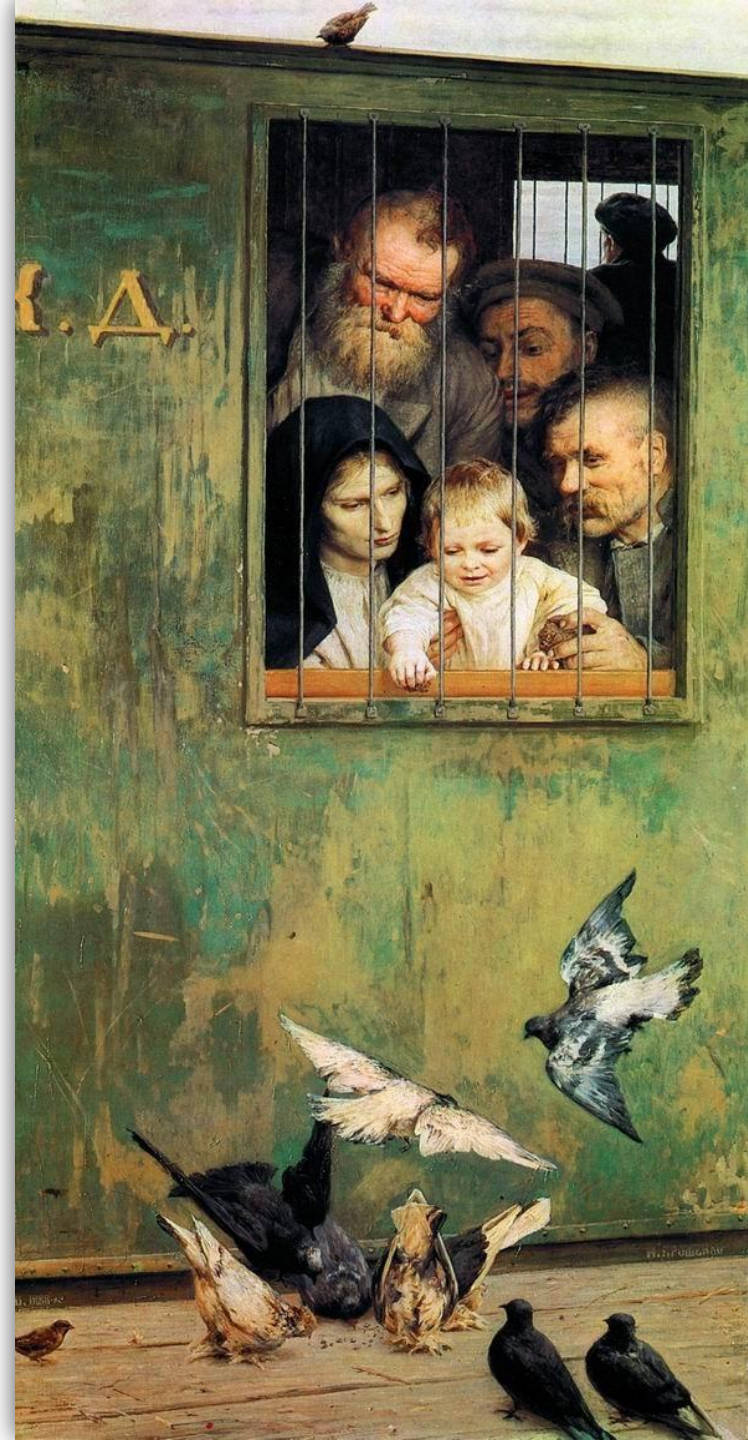
Подготовила Вороня В.

НЕПОДКОНТРОЛЬНОСТЬ
НЕПРОИЗВОЛЬНОСТЬ
АСПОНТАННОСТЬ
ОТСУТСТВИЕ КОРРЕКЦИИ



ПСЕВДОАГНОЗИИ

*Ввиду отсутствия активного поискового
процесса и сличения действий с
результатом*



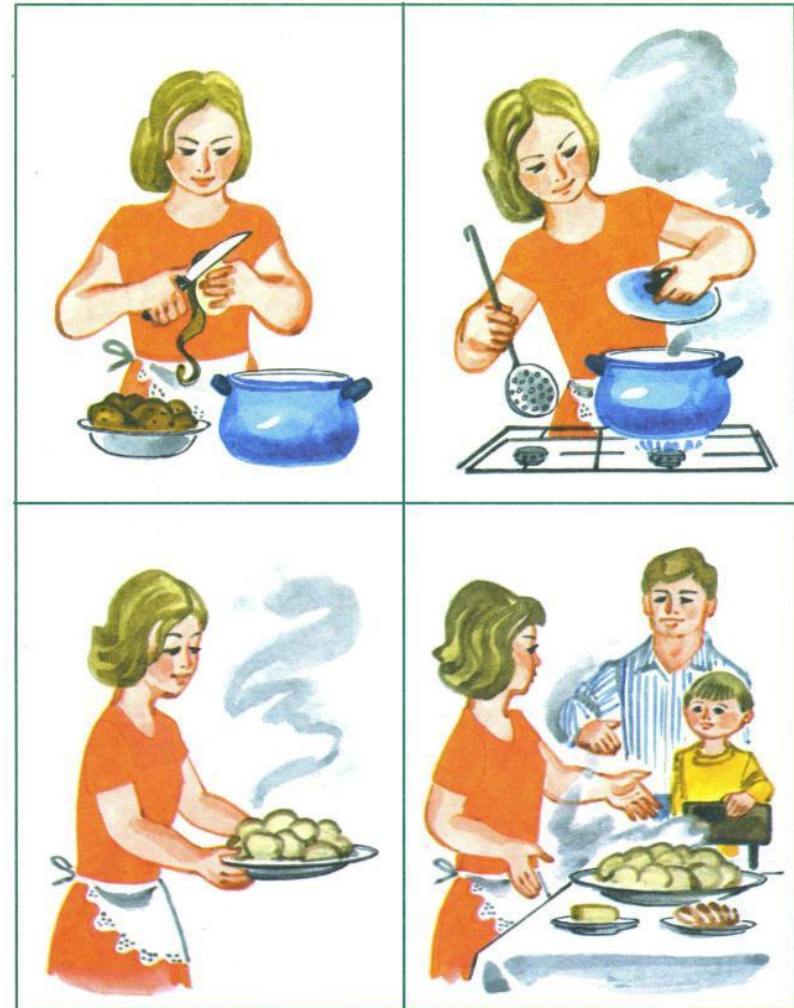
ПРОЦЕСС АКТИВНОГО ПОИСКА

- Нет направленности гипотезами
- Хаотичность и инертность
- Выводы по одной детали
- Невосприимчивость к установке



СЕРИИ КАРТИНОК

Больные ограничиваются описанием отдельных фрагментов или отдельных картинок (если не попросить быть внимательнее)



ИССЛЕДОВАНИЕ Е.Т. СОКОЛОВОЙ

Изучение влияния искусственно созданного
в эксперименте мотива на опознание
сложных сюжетных и структурных
изображений



КЛИНИЧЕСКИЙ СЛУЧАЙ

Инактивность, аспонтанность,
некритичность, отсутствие самоконтроля

Человек в трагической
позе сидит за столи-
ком кафе

Как-будто в помеще-
нии, свет горит и мо-
лодой человек, в ка-
ком возрасте, не знаю.
Правый глаз открыт,
левый закрыт

Мужчина в помещении
один глаз закрыл ру-
кой, другой открыл



ФАКТОРЫ

Активный поиск заменен фрагментарными догадками

преобладают формальные описания картин

содержательная интерпретация заменяется перечислением изолированных элементов изображения

отсутствует направленность на «снятие неопределенности»

восприятие большого расплывчато, недифференцированно



МОТИВ И ВОСПРИЯТИЕ

Интеллектуальный мотив утрачивает
смыслообразующую силу и не ведет к
переструктурированию деятельности

