

Биологический диктант

- **Назови две главные части цветка:**
- **Какая часть цветка служит для привлечения насекомых при опылении:**
- **Назови составные части тычинки:**
- **Эта часть удерживает весь цветок:**
- **Чашелистики образуют:**
- **Какую функцию выполняет рыльце пестика:**
- **Двойной околоцветник цветка состоит из лепестков венчика и:**
- **Назови женский половой орган цветка:**
- **Какую роль выполняет околоцветник:**
- **К какой части цветка прикреплены Лепестки, пестик и тычинка:**

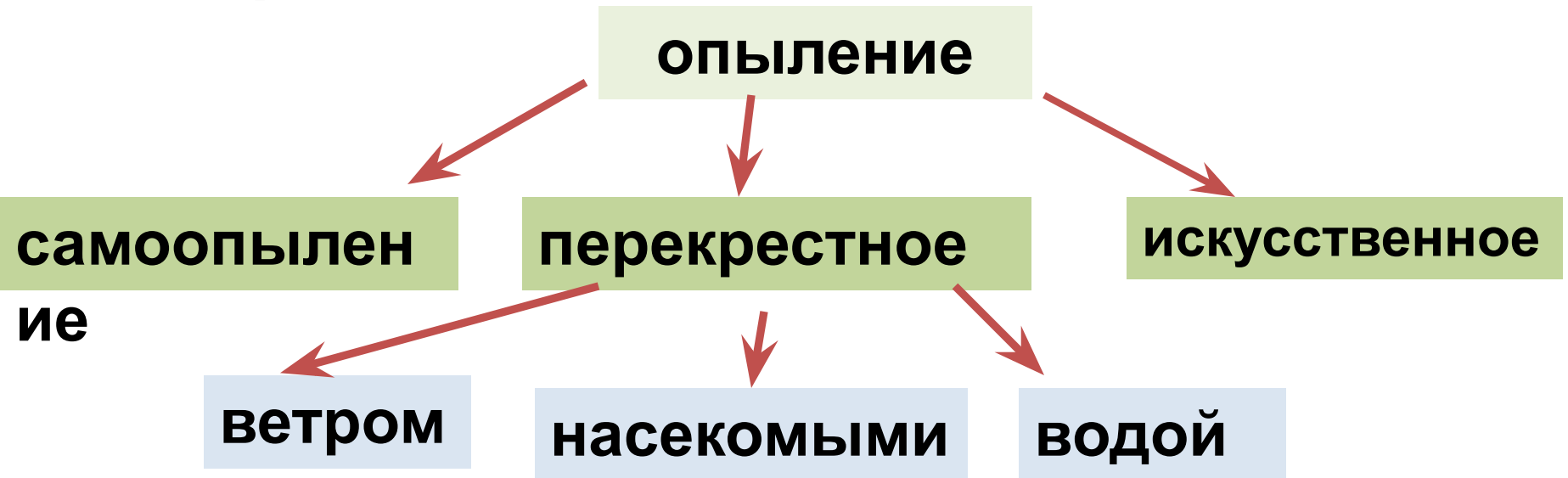
Опыление. Приспособления к опылению



Дом. Зад. §47

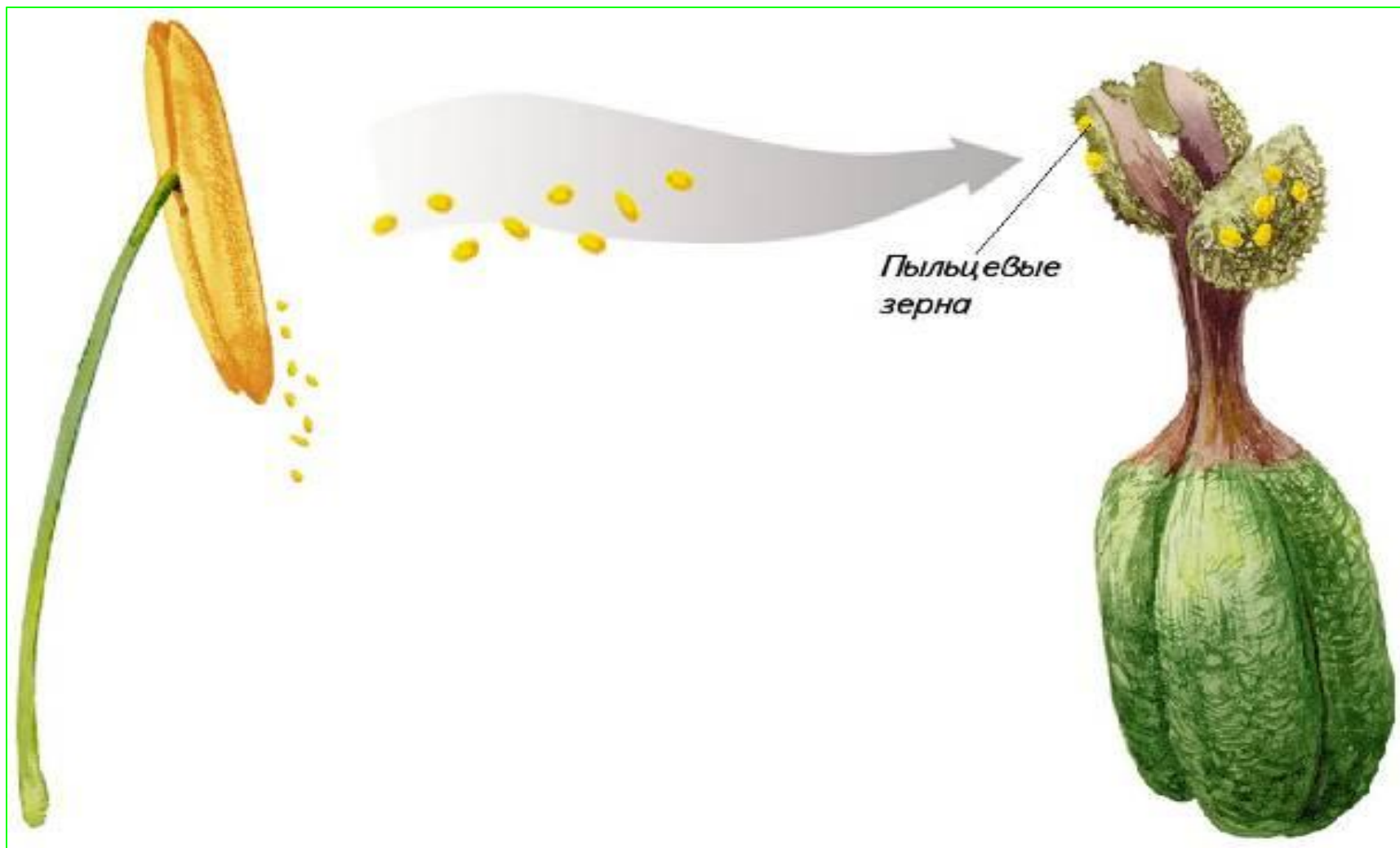
Опыление

- Опыление – перенос пыльцы с тычинок на рыльце пестика





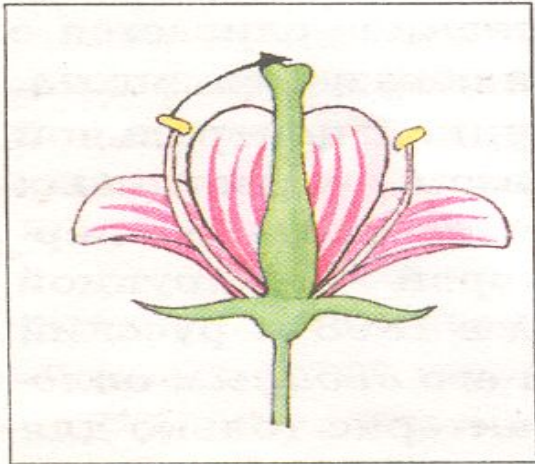
Опыление – процесс переноса пыльцы на рыльце пестика



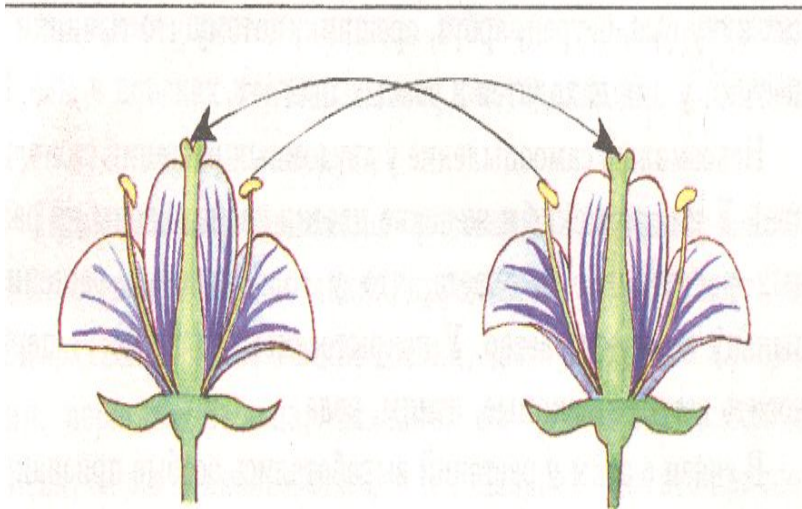
пыльцевые зерна



Схемы опыления



- - самоопыление



- - перекрестное
опыление

Самоопыление

Овес



Пшеница



Рис



Ячмень



Перекрестное опыление

Кукуруза

Огурец



Арбуз



Насекомоопыляемые растения



Ветроопыляемые растения



Самостоятельная работа с учебником

Признаки

- | | |
|------------------|-------------------|
| • Ветроопыляемых | Насекомоопыляемых |
| • растений | растений |
| • - | - |
| • - | - |
| • - | - |
| • - | - |
| • - | - |
| • Стр 120 | Стр. 121 |

Насекомоопыляемые растения

(стр. 120)



- ▣ Крупные цветки, мелкие собраны в соцветия
- ▣ Яркая окраска околоцветника
- ▣ Наличие нектара, аромата
- ▣ Пыльца крупная, липкая

Ветроопыляемые растения

(стр. 121)



- Цветки мелкие, невзрачные, часто собраны в соцветия
- Околоцветник в виде чешуек, плёночек или отсутствует
- Лишены нектарников
- Большинство лишены запаха
- Образуют много пыльцы, пыльца легкая и сухая
- Тычинки на длинных, свисающих нитях
- Растут большими скоплениями
- Зацветают до распускания листьев