

Классная работа.

Ребусы



1,2

1,2,1



1,2

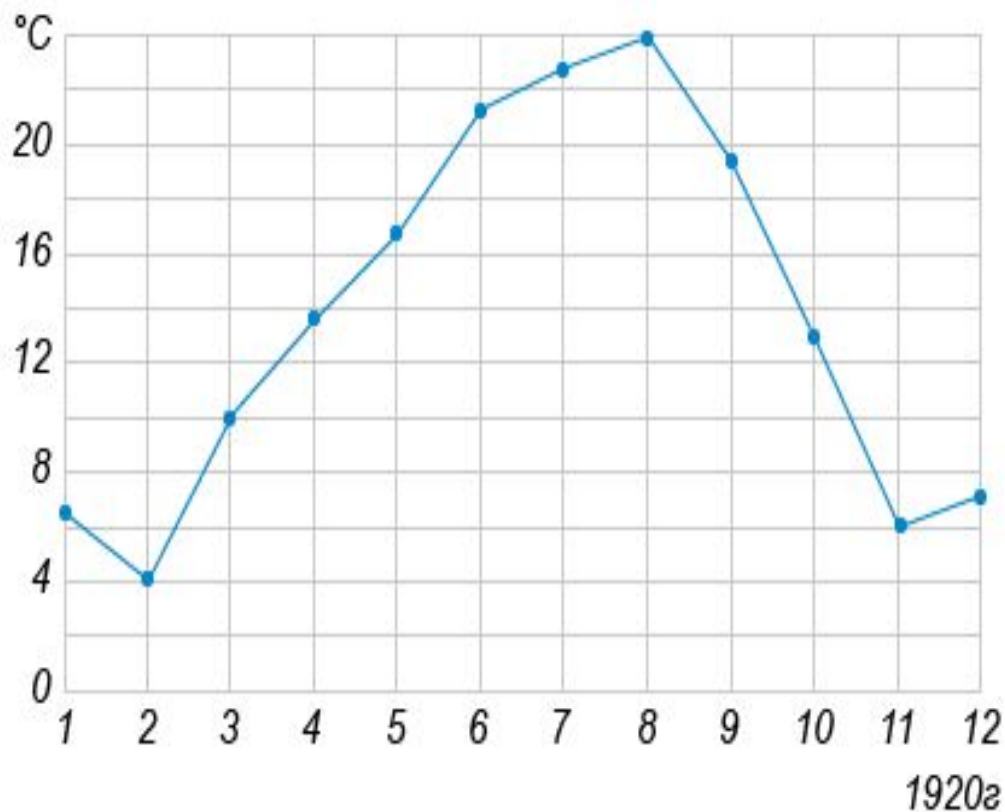
1,2,3,4

1,2,1

Устная работа.

- Что называют функцией?
- Как называется переменная X ?
- Как называется переменная Y ?
- Что называется областью определения функции?
- Что называется множеством значений функции?
- Какая функция называется чётной? Привести пример.
- Какая функция называется нечётной? Привести пример.
- Что можно сказать о графике чётной функции?
- Что можно сказать о графике нечётной функции?

На рисунке жирными точками показана среднемесячная температура воздуха в Сочи за каждый месяц 1920 года. По горизонтали указываются месяцы, по вертикали — температура в градусах Цельсия. Для наглядности жирные точки соединены линией. Определите по рисунку



- А) разность между наибольшей и наименьшей среднемесячными температурами за указанный период. Ответ дайте в градусах Цельсия.
- Б) интервал, в течение которого температура увеличивалась.
- в) интервал, в течение которого температура понижалась.

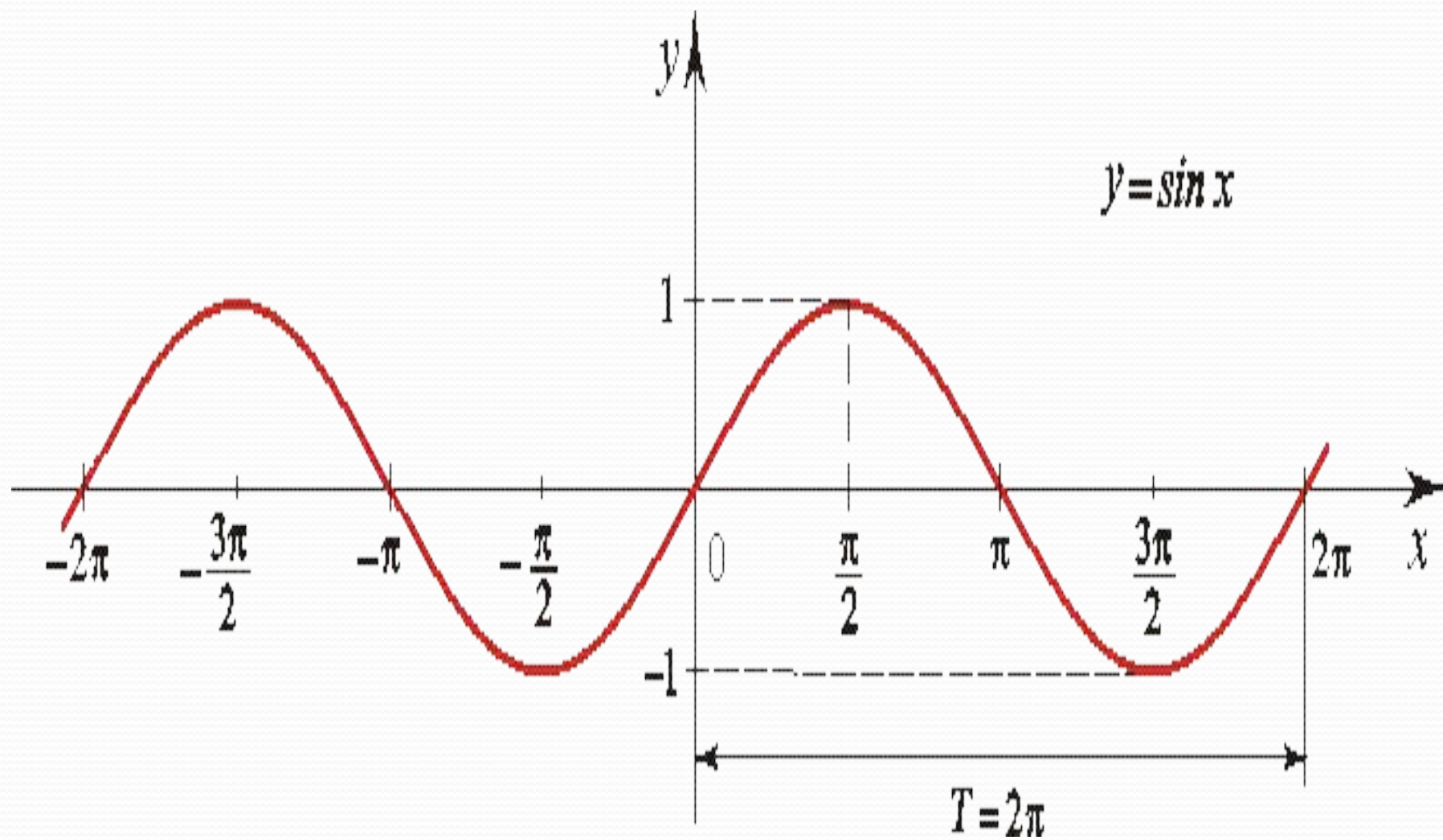
Возрастание и убывание функции. Экстремумы.

10 класс

№1.

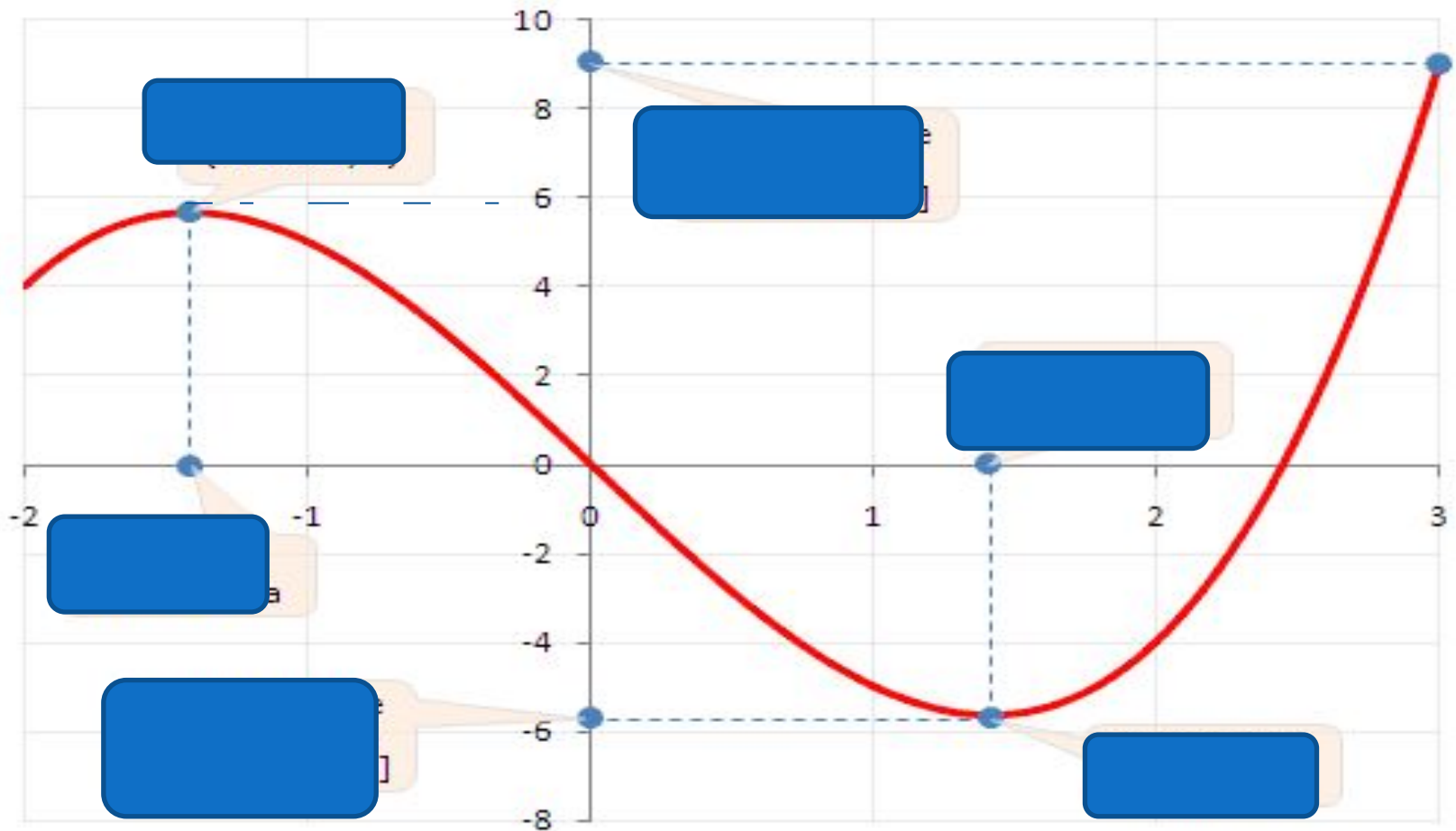
Определите промежутки возрастания и убывания.

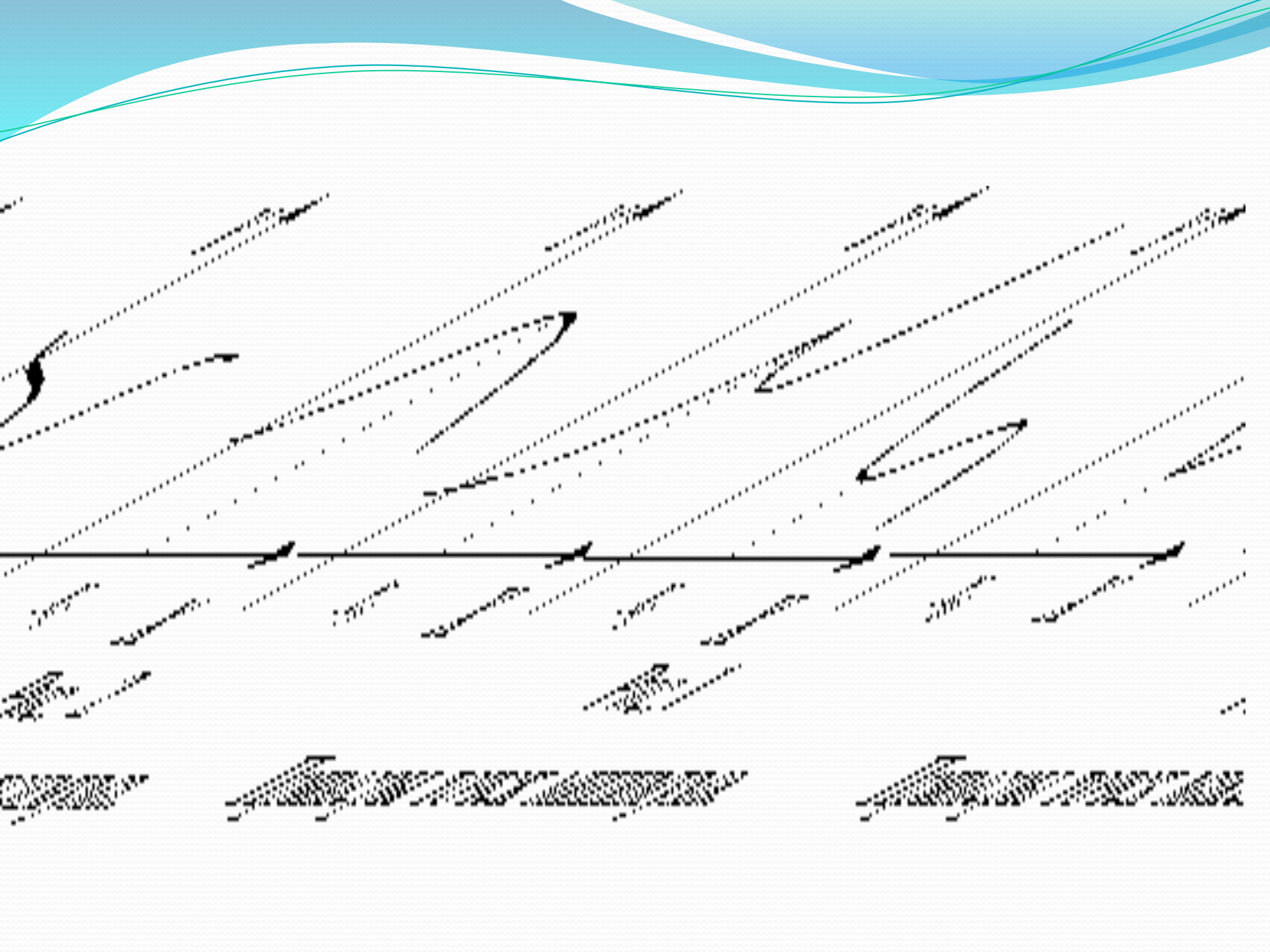
- А) $y = x^2 + 2$
- Б) $y = -3x + 1$
- В) $y = \frac{8}{x}$
- Г) $y = \sin x$



Функция	$y=\sin x$	$y=\cos x$	$y=\operatorname{tg} x$	$y=\operatorname{ctg} x$
Промеж. возр.	$(-\frac{\pi}{2}+2\pi n; \frac{\pi}{2}+2\pi n)$			
Промеж. убыв.	$(\frac{\pi}{2}+2\pi n; \frac{3\pi}{2}+2\pi n)$			

Определите по рисунку точки экстремума и экстремумы функции.





№77

- Совместная работа (рис.а)
- 1 группа (рис.б)
- 2 группа (рис.в)
- 3 группа (рис.г)

№78(б)

№79(г)

№80(а)

№84(а,в) +++++

Ребусы



1,2

1,2,1



1,2

1,2,3,4

1,2,1

Рефлексия

- *сегодня я узнал...*
- *было интересно...*
- *было трудно...*
- *я научился...*
- *у меня получилось ...*
- *меня удивило...*

Домашнее задание

*№78(а), 79(б), 86(б,г), п.5,
стр.40-46*

Алгоритм самооценки.

- 1) Что нужно было сделать в этом задании (задаче)?
- 2) Удалось получить результат? Найдено решение, ответ?
- 3) Выполнил полностью верно или с незначительной ошибкой (какой, в чем)?
- 4) Справился полностью самостоятельно или с чьей-то помощью (кто помогал, в чем)?
- 5) Определи отметку, которую ты себе поставишь.

