

РАЗНООБРАЗИЕ СТЕБЛЕЙ

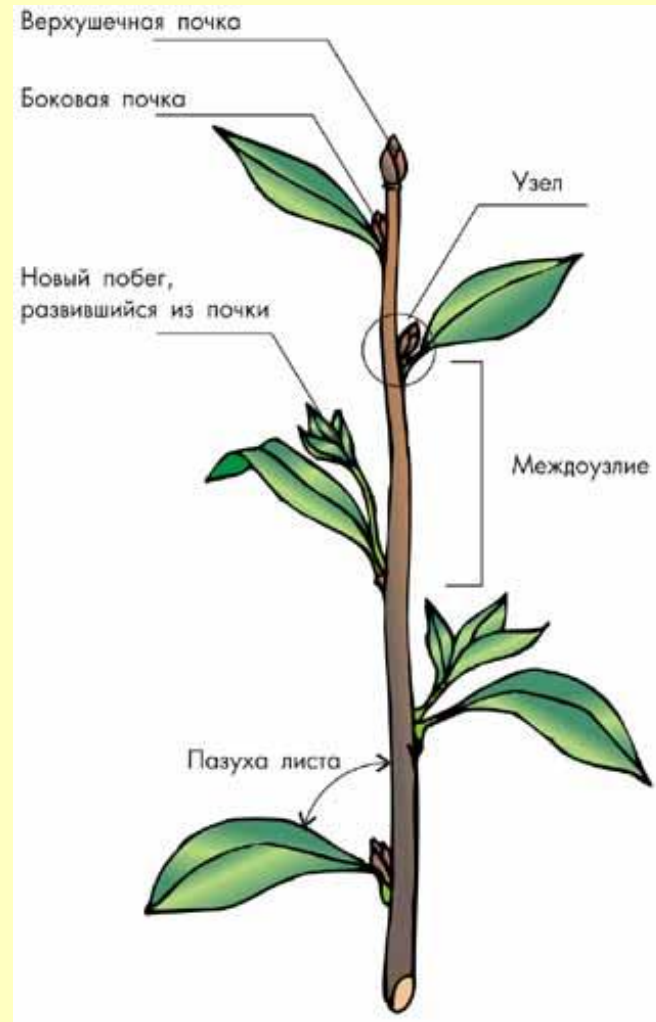
Работа Измайловой Александры 6 класс

Стебель – ось побега

◎ Функции

1. Связывает надземную и подземную части растений.
2. Выполняет проводящую функцию
3. Выносит листья к свету
4. Выполняет опорную функцию

Стебель – часть побега



Стебли по положению в пространстве

- прямостоячие
- ползучие
- цепляющиеся
- приподнимающиеся

Цепляющиеся и...



Горошек



Виноград амурский



Циссус ромболистный



Княжик



Виноград девичий
пятилисточковый



Плющ

Приподнимающиеся

Некоторые вьющиеся растения свободно обвиваются вокруг опорной конструкции, другие наоборот - очень плотно. Вам стоит знать об одной особенности обвивающихся растений - они могут буквально душить другие живые растения вокруг себя.



Восковица



Декоративная
лиана



Вьюнок полевой

Ползучие

Батат – это травянистая лиана с длинными ползучими стеблями-плетями



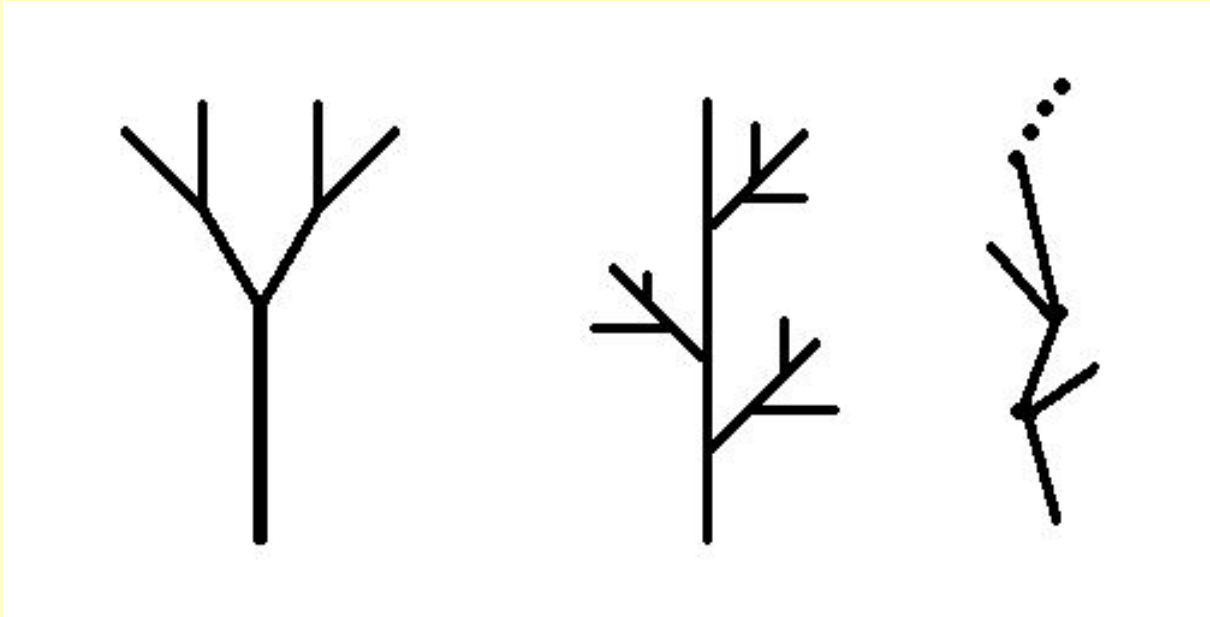
Плаун булавовидный — многолетнее травянистое растение с ползучими стеблями



Вероника -многолетнее травянистое растение 10 - 30 см длиной, с ползучим, при основании ветвистым стеблем, который образует дерновину.



Типы ветвления стеблей



Дихотомическое
*Плауны, мхи,
сирень*

Моноподиальное
Ель, пихта

Симподиальное
Цветковые

Видоизменения стебля

Мясистый
кактус



Колючки
гледичия



Усы – прицепки
виноград

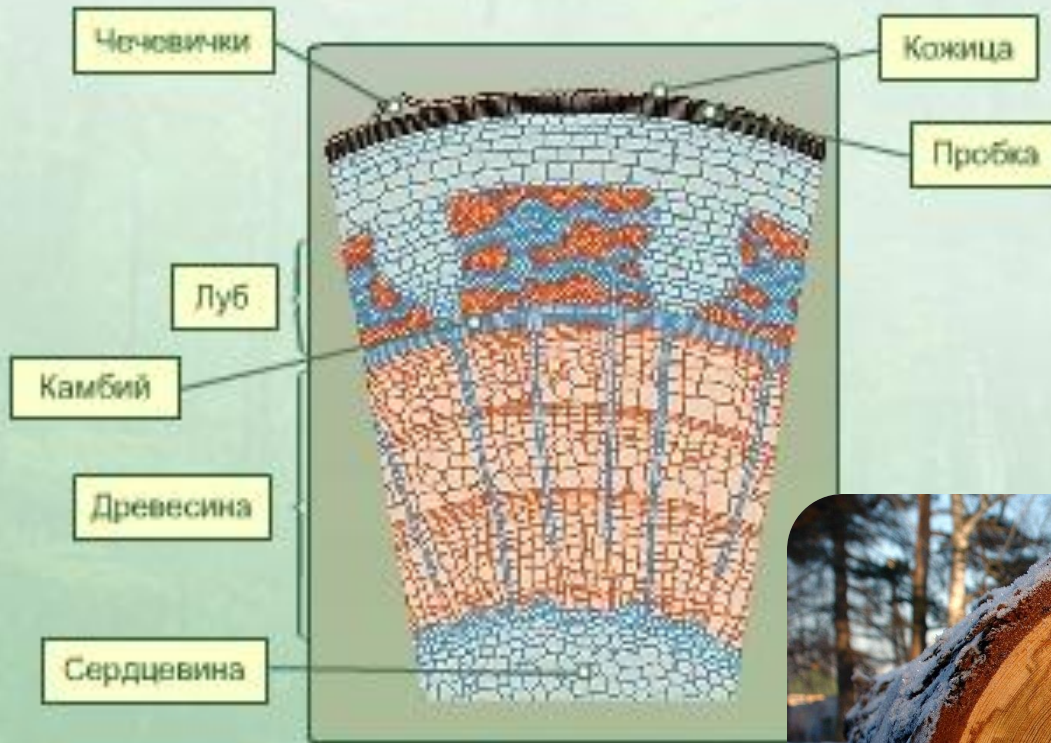


Иглицы филлокладия



Клеточное строение стебля

СТРОЕНИЕ СТЕБЛЯ



демонстрационный показать все подсказки спрятать все
конструктивные показать все подсказки спрятать все

Спасибо за внимание!

