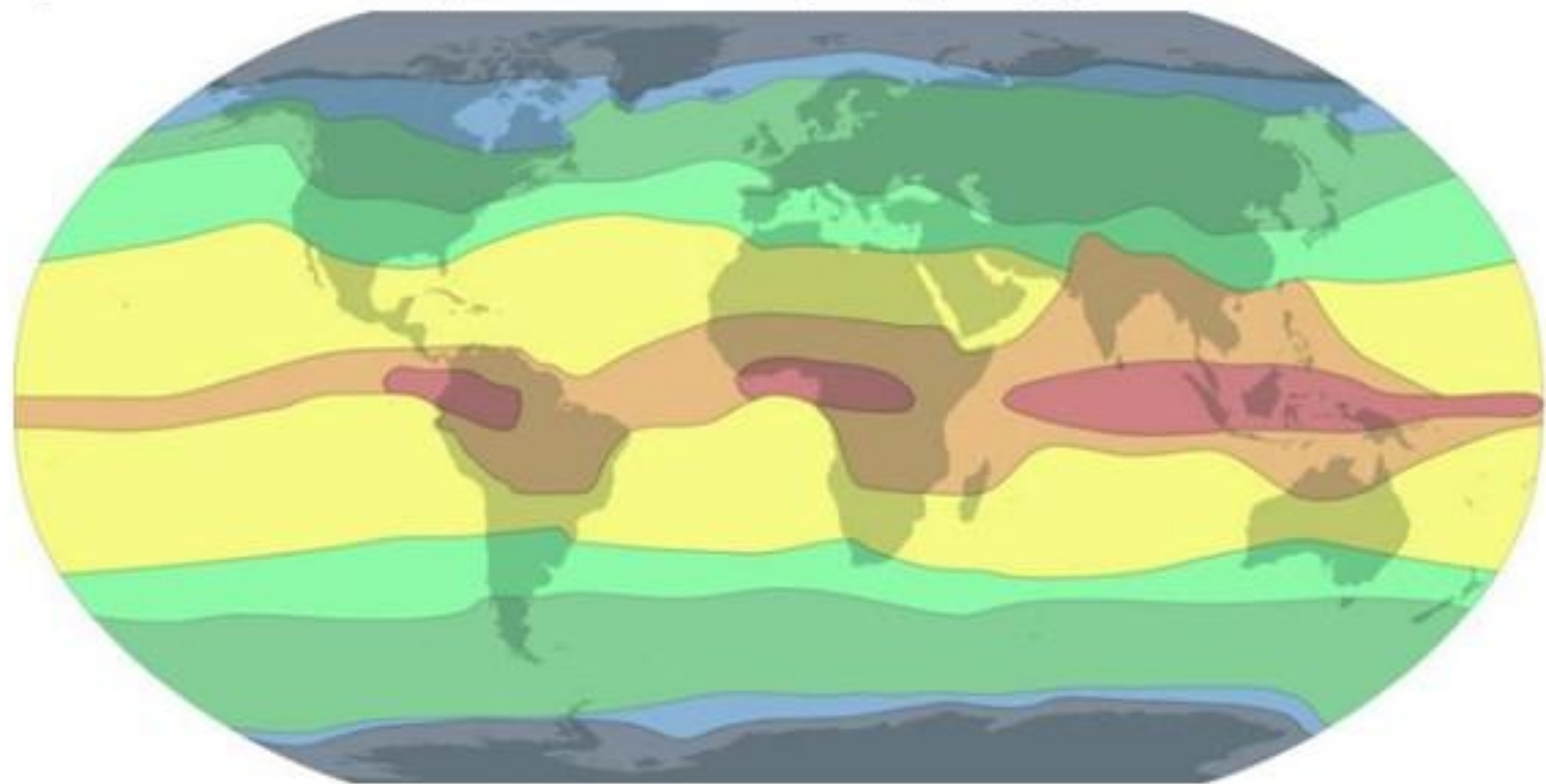


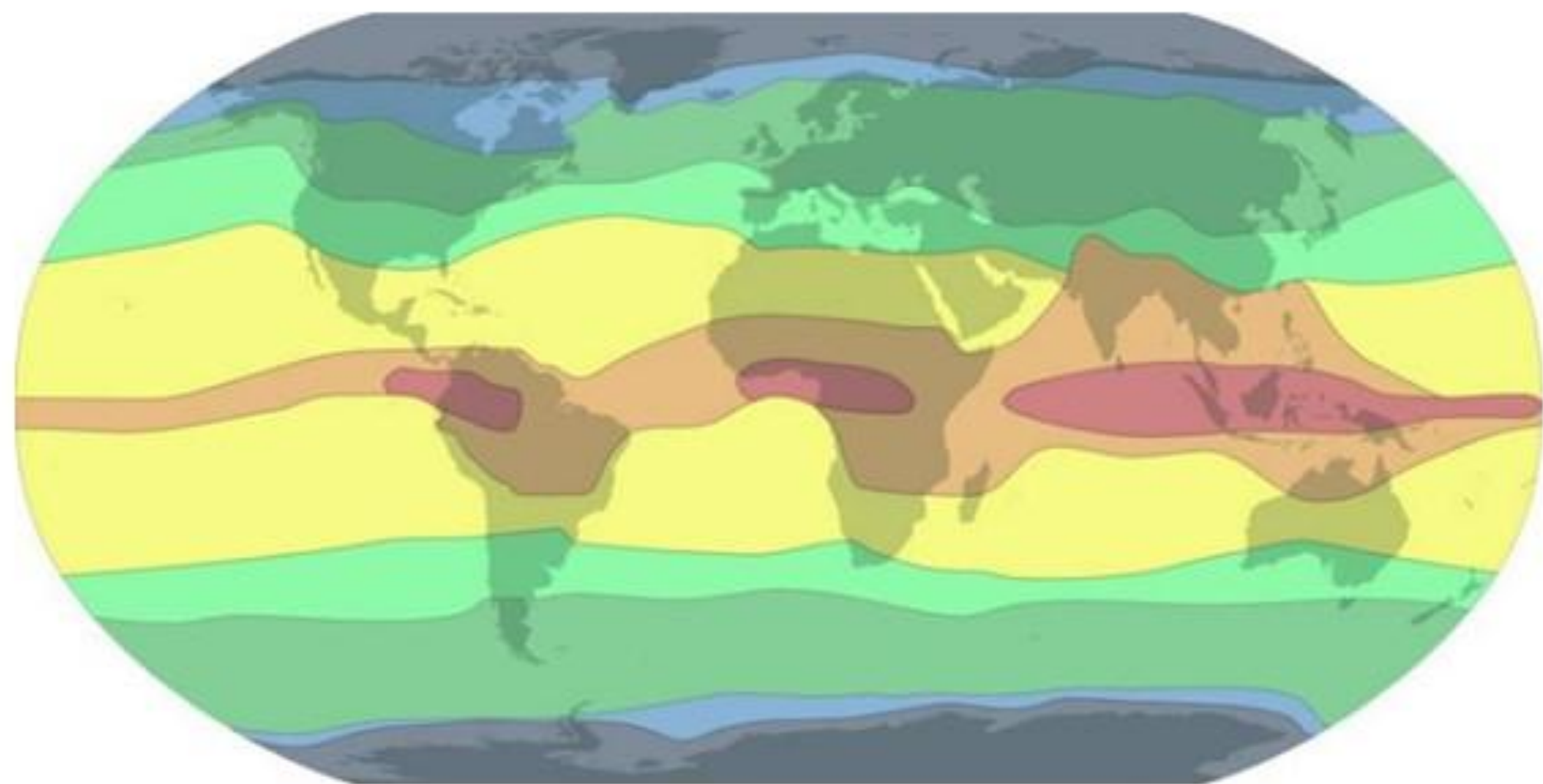


# ПРИРОДНЫЕ ЗОНЫ РОССИИ

**Что является главной причиной разнообразия природных зон?**



Главная причина разнообразия природных зон — различие в количестве тепла и влаги, которые поступают на разные территории.



# В каких климатических поясах находится Россия?



# Природные зоны России





### Черты арктической пустыни:

1. Длинная полярная ночь.
2. Долгая зима с низкими температурами, господство арктических воздушных масс.
3. 30% площади заняты ледниками.
4. Многолетняя мерзлота повсеместна.
5. Практически отсутствует растительный и животный мир.
6. Люди занимаются рыбным промыслом в море.
7. Почвы отсутствуют.

# Белый медведь






Черты тундры:

**Климат суров. Сезоны года  
выражены нечётко. Сильные  
ветры. Многолетняя  
мерзлота, много болот, озёр,  
деревья карликовые,  
повсеместно распространены  
мхи и лишайники.  
Летом много ягод.**





**Лесотундра — это переходная зона между тундрой и тайгой.**

# Леса России

```
graph TD; A[Леса России] --> B[Тайга]; A --> C[Смешанные и широколиственные];
```

Тайга

Смешанные и  
широколиственные

**Российские леса составляют почти 22 % от всех лесов Земли**



# Тайга



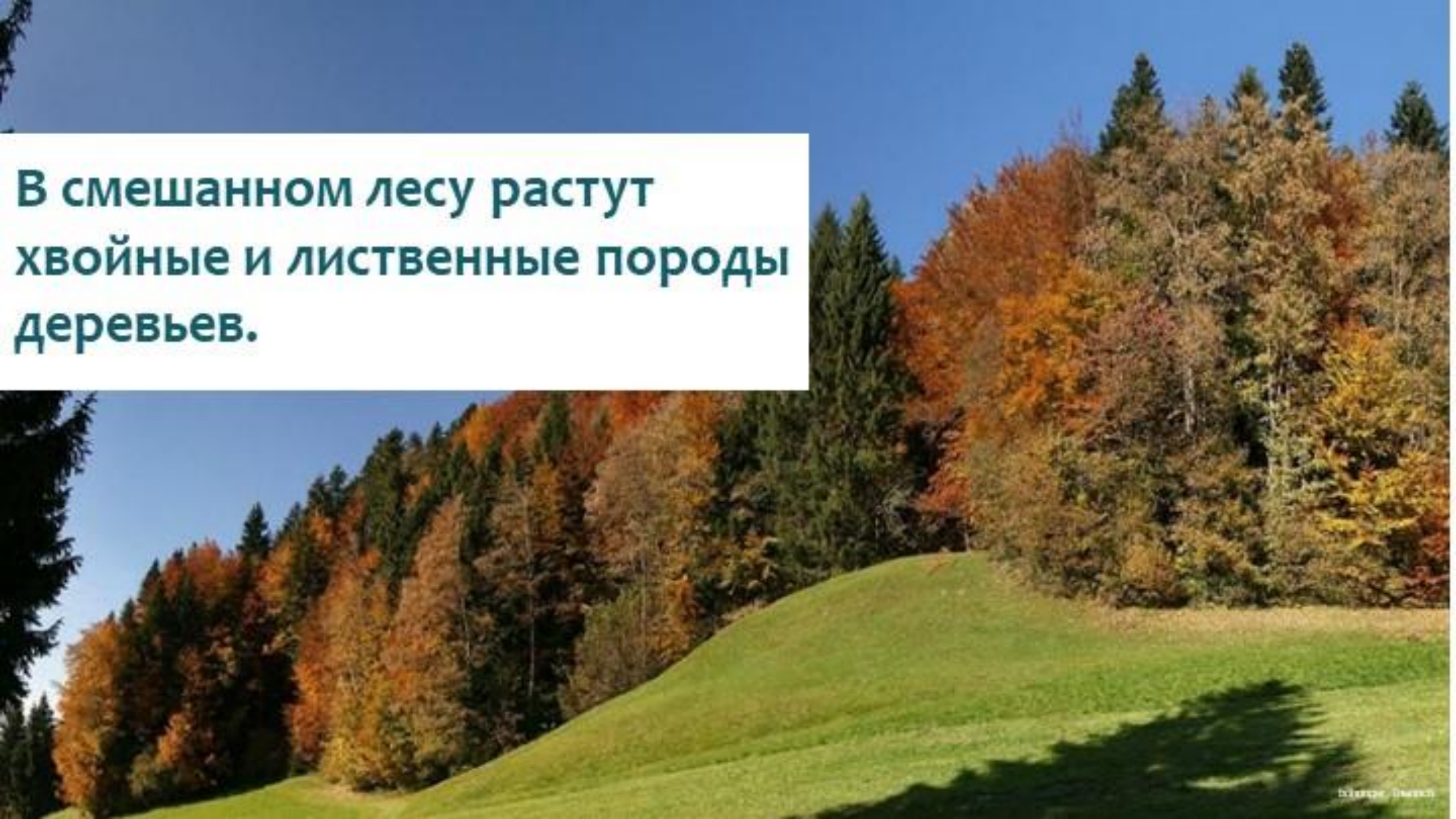
**Тайга — это леса хвойных пород  
(ель, сосна, лиственница, пихта,  
кедр)**





**В тайге обитает более  
90 видов зверей**

**В смешанном лесу растут  
хвойные и лиственные породы  
деревьев.**



В широколиственных лесах растут дуб,  
клён, ясень, бук, граб, липа.

В мелколиственных лесах — берёза, осина.





# Степь



**Летом в степи жарко и сухо.  
Температура воздуха доходит  
до +40 градусов. Зимой сильные  
морозы до -30, часты ураганные  
ветры, метели.**





**Лето в степи очень засушливое.**




**Весна в степи**

# Чернозёмы



В полупустыне выпадает не более 200–300 мм осадков, а уровень испарения — 1000 мм. Коэффициент увлажнения скудный.



A paved walkway made of light-colored bricks leads through a lush garden. The garden is filled with various types of palm trees, including tall, slender ones and shorter, bushier ones. In the background, there are trees with autumn-colored leaves and a multi-story building with a brick facade and large windows. The sky is clear and blue.

**город Сочи - субтропики**



**Зоны отличаются друг от друга  
погодными условиями, растительным  
и животным миром, почвами**





**Спасибо за внимание!**