

**ТЕМА 4. ИСКУССТВО ДРЕВНЕГО ШУМЕРА. V  
ТЫС. – 2400 Г. ДО Н.Э.  
(АРХИТЕКТУРА (КУЛЬТОВАЯ - ХРАМЫ И  
ДВОРЦОВАЯ), РЕЛЬЕФЫ, СКУЛЬПТУРА,  
КЕРАМИКА, ДЕКОРАТИВНО-ПРИКЛАДНОЕ  
ИСКУССТВО).**

Выполнила студентка 1 курса ПО ДО 3.023.2.18:  
Васильева Вероника Олеговна  
Проверил: Новиков А.В.

- Шумёр (аккад. Šumerû, шум. Ki-en-gi(-r)) — историческая область в Южной Месопотамии (южная часть современного Ирака), а также название ранней цивилизации, существовавшей в указанной области и смежных районах в эпоху ранней бронзы (середина IV — III тысячелетия до н. э.). Шумерская цивилизация — составная часть единой шумеро-аккадской цивилизации Древней Месопотамии; вероятно, она является древнейшей в мире, а её коренную территорию традиционно называют «колыбелью цивилизации»



Энки (Эа), шумерский Бог-создатель реки Тигр, упоминаемой в Ветхом Завете. Река Тигр течёт из Эдема, рая

# Шумер на карте

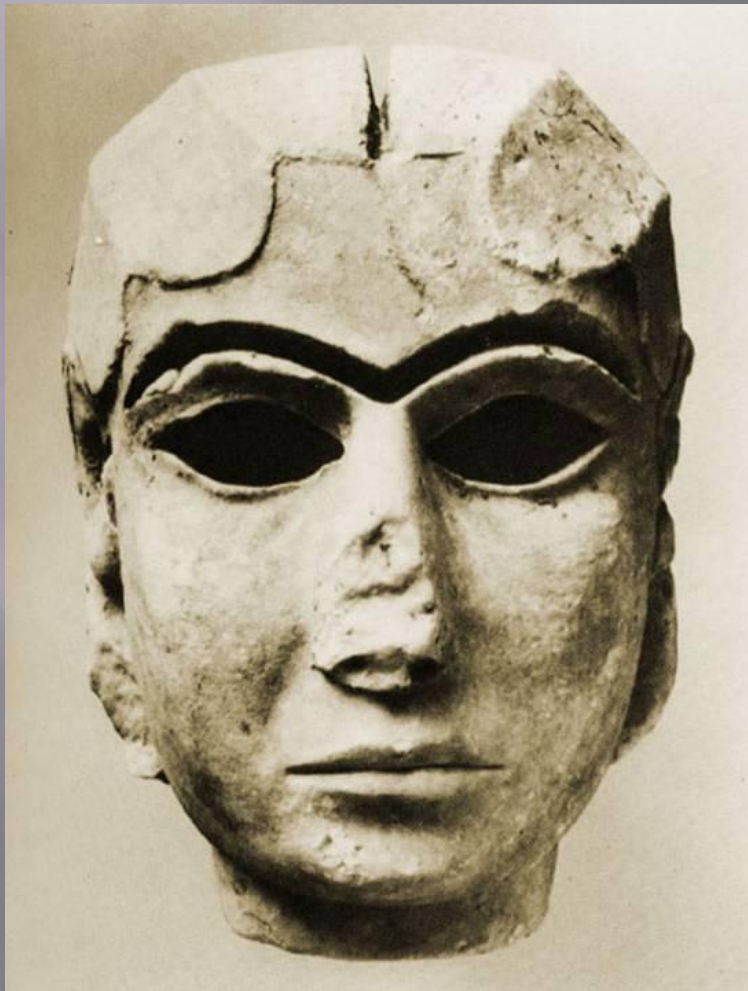


**Руины Белого храма в Уруке.  
Додинастический период. Около 3200-3000  
гг. до н.э.**



*Статуя «главного жреца» в сосуде. Урук. 3  
тыс. л. до н. э.*





Голова  
богини  
Иштар из  
Урука.

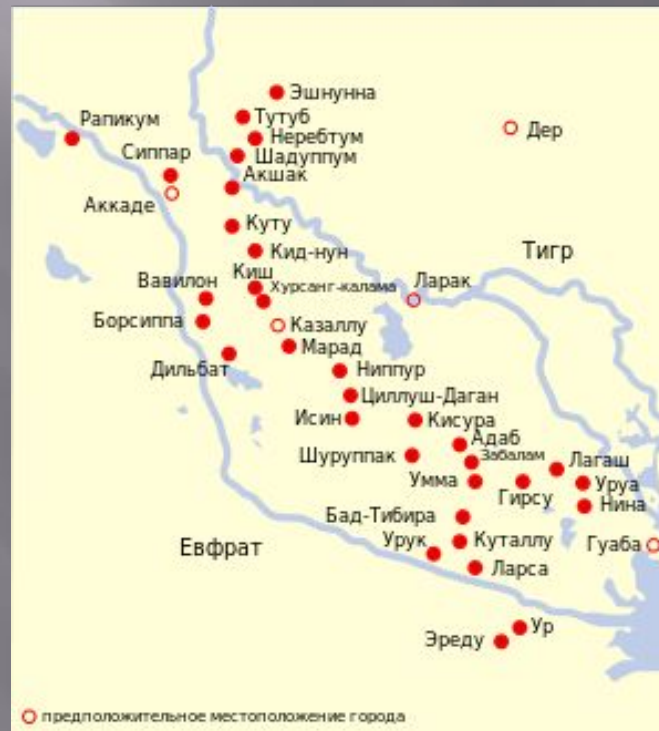
3 тыс.  
до н.э.



Ваза из  
Урука.  
Алебастр.  
3300-3000  
до н.э.

Музей  
Ирака.

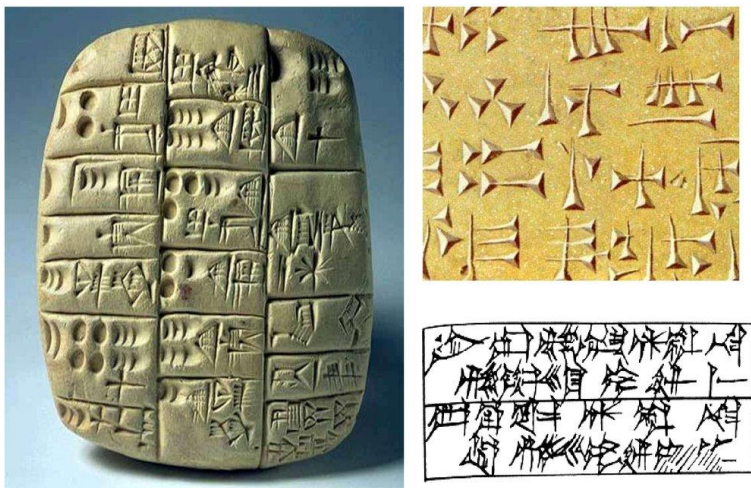
# Город Урук на карте





- Глиптики — искусство резьбы на цветных и драгоценных **камнях**, геммах (или глиптах). Одно из наиболее древних искусств.

## ШУМЕРСКАЯ КЛИНОПИСЬ



Глиптика Шумера. Стилль Фары. Сер. III тыс. до н.э.



- Клинопись — наиболее ранняя из известных систем письма. Форму письма во многом определил писчий материал — глиняная табличка, на которой, пока глина ещё мягкая, деревянной палочкой для письма или заострённым тростником выдавливали знаки; отсюда и «клинообразные» штрихи. Большая часть клинописных систем письма восходят к шумерскому (через аккадскую).

Керамика. Крестообразную форму образуют 4 обнаженные женские фигуры с развивающимися волосами – свастика (существует с 6. тыс. до н. э.).

Символизирует: солнце, звезды, бесконечность, образуя мальтийский крест. Шахматные поля – горы.

