

ВЫПУСКНАЯ КВАЛИФИКАЦИОННАЯ РАБОТА

**«Организация строительства общеобразовательной
школы в Московской области»**

Выполнила: Кукушкина К.В.

Руководитель: Соколикова Т.С.

Цели и задачи выпускной квалифицированной работы

Цель ВКР - Целью данной выпускной квалификационной работы является организация строительства школы.

Задачи:

- ⦿- анализ основных методов организации строительства школы;
- ⦿-оценить основные характеристики и требования к объекту;
- ⦿- анализ архитектурных решений объекта;
- ⦿- разработать технологию и организацию строительства;
- ⦿- оценить экономичность, экологичность и безопасность строительства.

Примечание: 1. Работы по устройству газонов выполняются с учетом высоты снежного покрова в зависимости от периода года.

Ведомость конструкций, ограждений и площадок

№ п/п	Наименование	Тип	Площадь, м ²	Примечание
1	Тротуар с покрытием из бетонной плиты	А	612	
2	Тротуар с покрытием из асфальтобетонной плиты	В	5141	
3	Пешеходные дорожки с покрытием из асфальтобетонной смеси	В	493	
4	Конкретные площадки	Г	1089	
5	Покрытие асфальтобетонное	Д	2904	
6	Покрытие бетонное с бордюром	Е	1240	
7	Покраска асфальта	Ж	19	

Ведомость типов ограждений площадок

Тип	Назначение	Площадь, м ²
№ 1	Пешеходные ограждения	716

Ведомость малых архитектурных форм и парковых изделий

№ п/п	Обозначение	Наименование	Кол.	Примечание
1	•	Урна квадратная (1311)	9	
2	■	Диван от 2011	29	
3	□	Кисель (4153)	2	
4	■	Колесо (4155)	2	
5	□	Табличка (4172)	2	
6	○	Вазон (1167)	4	
7	○	Благоустройство газонов (БС00)	4	В составе газонов для вазонных посадок
8	□	Скамья (БС04)	4	В составе газонов для вазонных посадок
9	○	Функциональный элемент благоустройства газонов (БС04)	2	
10	○	Функциональный элемент благоустройства газонов (БС04)	2	

Экспликация зданий и сооружений

№ п/п	Наименование	Примечание
1	Объект назначения и общая площадь	1525 кв. м
2	Площадки для прогулок	1525 кв. м
3	Пешеходные дорожки	1525 кв. м
4	Площадки для игр	1525 кв. м
5	Площадки для спорта	1525 кв. м
6	Площадки для отдыха	1525 кв. м
7	Площадки для игр	1525 кв. м
8	Площадки для отдыха	1525 кв. м
9	Площадки для игр	1525 кв. м
10	Площадки для игр	1525 кв. м
11	Площадки для игр	1525 кв. м
12	Площадки для игр	1525 кв. м
13	Площадки для игр	1525 кв. м

Ведомость элементов озеленения

№ п/п	Наименование	Высота, м	Диаметр, см	Кол.	Объем, м ³	Примечание
1	Газон	—	—	11642	—	
2	Кусты	0,5	10	3	—	с дренажем
3	Кусты	0,5	23	3	—	с дренажем
4	Кусты	0,5	121	1	—	с дренажем
5	Кусты	0,5	3	3	—	с дренажем
6	Растения	0,5	7	2	—	с дренажем
7	Деревья	0,5	6	2	—	с дренажем
8	Кусты	0,5	24	2	—	с дренажем
9	Кусты	0,5	37	2	—	с дренажем
10	Кусты	0,5	1347	2	—	с дренажем
11	Кусты	0,5	4	2	—	с дренажем

Спецификация оборудования изделий и материалов

№ п/п	Обозначение	Наименование	Кол.	Масса, кг	Примечание
1	ГОС 8005-91	Бетонный тротуар	156	100	п.м
		БП 100.30.15	2284	40	п.м
		БП 100.20.8	97	—	п.м
2	ГОС 29333-91	Бетонный бордюр	7	—	п.м
3	ГОС 9129-2000	Асфальтобетон	108	—	п.м
4	ГОС 9129-2000	Асфальтобетон	108	—	п.м
5	ГОС 25007-2009	Шпатель	392	—	п.м
6	ГОС 8730-92*	Песок	4442	—	п.м
7	ГОС 8730-92*	Песок	480	—	п.м
8	ГОС 8730-92*	Песок	253	—	п.м
9	ГОС 8730-92*	Песок	213	—	п.м
10	ГОС 25007-2009	Шпатель	2203	—	п.м
11	ГОС 25007-2009	Шпатель	233	—	п.м
12	ГОС 25007-2009	Шпатель	233	—	п.м
13	ГОС 8730-92*	Песок	5232	—	п.м
14	ГОС 9129-2000	Асфальтобетон	1098	—	п.м
15	ГОС 8730-92*	Песок	291	—	п.м
16	ГОС 8730-92*	Песок	84	—	п.м
17	ГОС 8730-92*	Песок	10	—	п.м
18	ГОС 3-115-2006	Брус	1,32	—	п.м
19	ГОС 3-115-2006	Брус	13,5	—	п.м

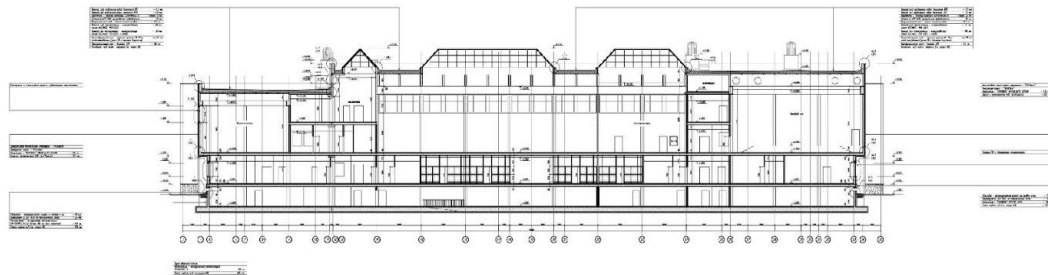
УСЛОВНЫЕ ОБОЗНАЧЕНИЯ

- Ограда (забор), высота 2м
- Ограда (забор), высота 1,5м
- Ограда (забор), высота 1,2м
- Ограда (забор), высота 0,8м
- Ограда (забор), высота 0,5м
- Ограда (забор), высота 0,3м
- Ограда (забор), высота 0,1м
- Ограда (забор), высота 0,05м
- Ограда (забор), высота 0,02м
- Ограда (забор), высота 0,01м
- Ограда (забор), высота 0,005м
- Ограда (забор), высота 0,002м
- Ограда (забор), высота 0,001м
- Ограда (забор), высота 0,0005м
- Ограда (забор), высота 0,0002м
- Ограда (забор), высота 0,0001м

- 1. Система водоснабжения
- 2. Система водоотведения
- 3. Система вентиляции
- 4. Система отопления

ИЗУ ВО НИИ 29.03.01			
Выпуск квалификационной работы			
Тема работы	Инженер	Специальность	Специальность
Тема работы	Инженер	Специальность	Специальность
№ 1	№ 1	№ 1	№ 1
№ 2	№ 2	№ 2	№ 2
№ 3	№ 3	№ 3	№ 3
№ 4	№ 4	№ 4	№ 4
№ 5	№ 5	№ 5	№ 5
№ 6	№ 6	№ 6	№ 6
№ 7	№ 7	№ 7	№ 7
№ 8	№ 8	№ 8	№ 8
№ 9	№ 9	№ 9	№ 9
№ 10	№ 10	№ 10	№ 10
№ 11	№ 11	№ 11	№ 11
№ 12	№ 12	№ 12	№ 12
№ 13	№ 13	№ 13	№ 13
№ 14	№ 14	№ 14	№ 14
№ 15	№ 15	№ 15	№ 15
№ 16	№ 16	№ 16	№ 16
№ 17	№ 17	№ 17	№ 17
№ 18	№ 18	№ 18	№ 18
№ 19	№ 19	№ 19	№ 19

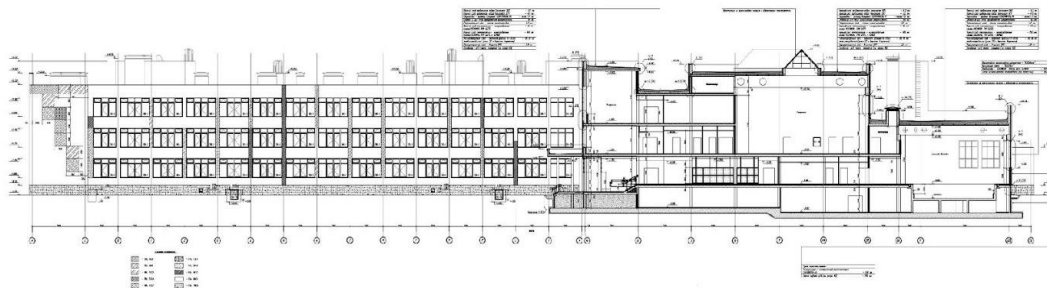
Разрез 1-1



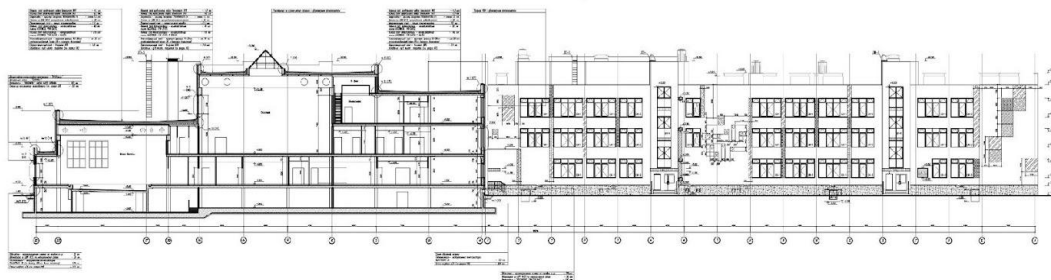
Разрез 2-2



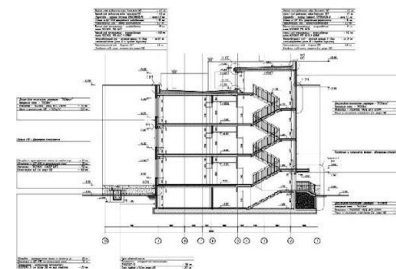
Разрез 4-4



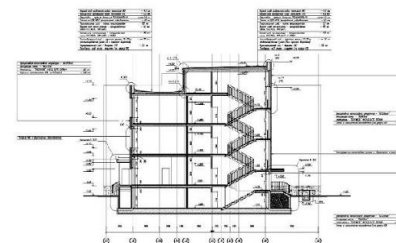
Разрез 5-5



Разрез 3-3



Разрез 6-6



Зеркальные обозначения

	- ПЛ 100А		- ПЛ 104		- ПЛ 104А		- ПЛ 104Б
	- ПЛ 100Б		- ПЛ 102		- ПЛ 102А		- ПЛ 102Б
	- ПЛ 100В		- ПЛ 102А		- ПЛ 102Б		- ПЛ 102В
	- ПЛ 100Г		- ПЛ 102А		- ПЛ 102Б		- ПЛ 102В
	- ПЛ 100Д		- ПЛ 102А		- ПЛ 102Б		- ПЛ 102В
	- ПЛ 100Е		- ПЛ 102А		- ПЛ 102Б		- ПЛ 102В

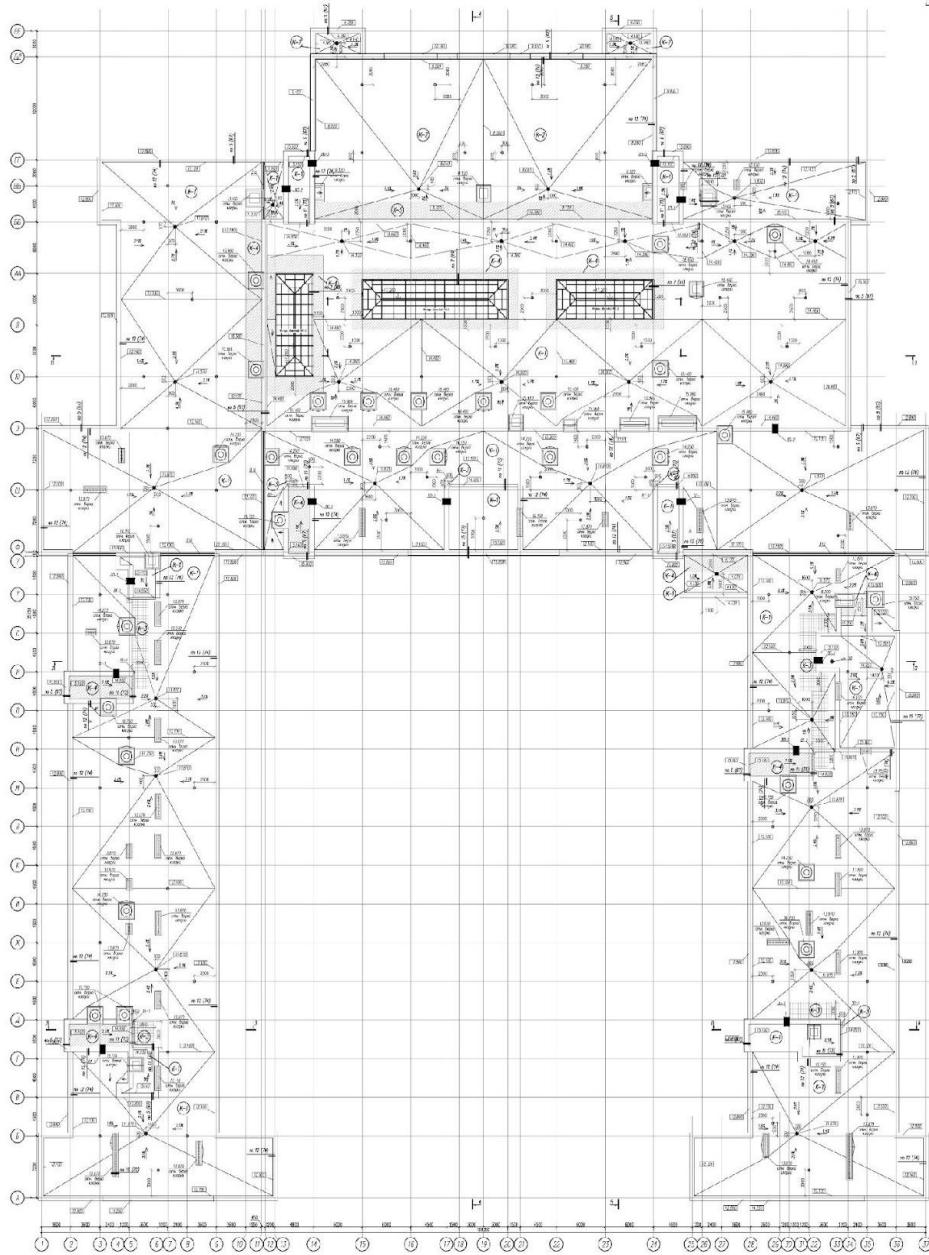
Условные обозначения

	- стены из пористого керамзитового кирпича		- перегородки из кирпича
	- перегородки из гипса		- перегородки из гипса
	- перегородки из гипса		- перегородки из гипса
	- перегородки из гипса		- перегородки из гипса

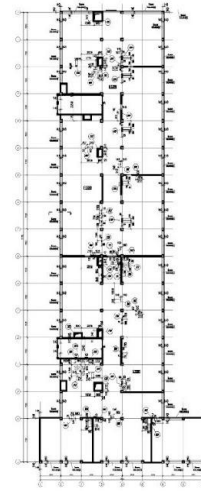
				ИОУ ДС МТИ 06.03.01		
				Выпускная квалификационная работа		
Исполнитель	Степанов Д.В.	Научный руководитель	Степанов Д.В.	Специальность	Автоматизированные системы обработки информации и коммуникации	Лист 3 из 8
Проверенный	Степанов Д.В.	Оценочный эксперт	Степанов Д.В.	Курс	Специальность 2019	
Дата	2019 г.	Дата	2019 г.	Курс	Специальность 2019	

Лист 3 из 8

План кровли



Блок 1. Плита перекрытия на отм. +3.820.



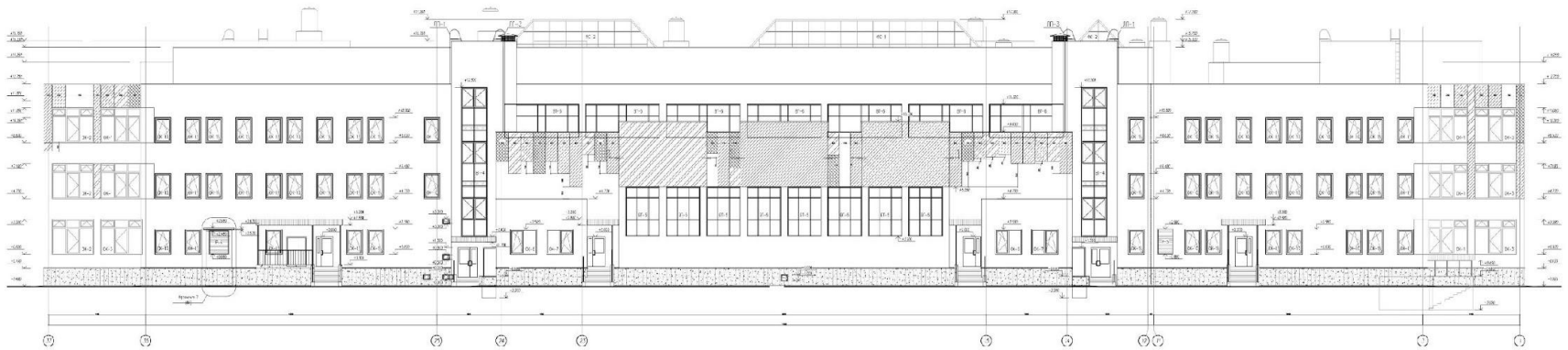
Буквенно-цифровый

А	1
А	2
А	3
А	4
А	5
А	6
А	7
А	8
А	9
А	10
А	11
А	12
А	13
А	14
А	15
А	16
А	17
А	18
А	19
А	20
А	21
А	22
А	23
А	24
А	25
А	26
А	27
А	28
А	29
А	30
А	31
А	32
А	33
А	34
А	35
А	36
А	37
А	38
А	39
А	40
А	41
А	42
А	43
А	44
А	45
А	46
А	47
А	48
А	49
А	50
А	51
А	52
А	53
А	54
А	55
А	56
А	57
А	58
А	59
А	60
А	61
А	62
А	63
А	64
А	65
А	66
А	67
А	68
А	69
А	70
А	71
А	72
А	73
А	74
А	75
А	76
А	77
А	78
А	79
А	80
А	81
А	82
А	83
А	84
А	85
А	86
А	87
А	88
А	89
А	90
А	91
А	92
А	93
А	94
А	95
А	96
А	97
А	98
А	99
А	100
А	101
А	102
А	103
А	104
А	105
А	106
А	107
А	108
А	109
А	110
А	111
А	112
А	113
А	114
А	115
А	116
А	117
А	118
А	119
А	120
А	121
А	122
А	123
А	124
А	125
А	126
А	127
А	128
А	129
А	130
А	131
А	132
А	133
А	134
А	135
А	136
А	137
А	138
А	139
А	140
А	141
А	142
А	143
А	144
А	145
А	146
А	147
А	148
А	149
А	150
А	151
А	152
А	153
А	154
А	155
А	156
А	157
А	158
А	159
А	160
А	161
А	162
А	163
А	164
А	165
А	166
А	167
А	168
А	169
А	170
А	171
А	172
А	173
А	174
А	175
А	176
А	177
А	178
А	179
А	180
А	181
А	182
А	183
А	184
А	185
А	186
А	187
А	188
А	189
А	190
А	191
А	192
А	193
А	194
А	195
А	196
А	197
А	198
А	199
А	200
А	201
А	202
А	203
А	204
А	205
А	206
А	207
А	208
А	209
А	210
А	211
А	212
А	213
А	214
А	215
А	216
А	217
А	218
А	219
А	220
А	221
А	222
А	223
А	224
А	225
А	226
А	227
А	228
А	229
А	230
А	231
А	232
А	233
А	234
А	235
А	236
А	237
А	238
А	239
А	240
А	241
А	242
А	243
А	244
А	245
А	246
А	247
А	248
А	249
А	250
А	251
А	252
А	253
А	254
А	255
А	256
А	257
А	258
А	259
А	260
А	261
А	262
А	263
А	264
А	265
А	266
А	267
А	268
А	269
А	270
А	271
А	272
А	273
А	274
А	275
А	276
А	277
А	278
А	279
А	280
А	281
А	282
А	283
А	284
А	285
А	286
А	287
А	288
А	289
А	290
А	291
А	292
А	293
А	294
А	295
А	296
А	297
А	298
А	299
А	300
А	301
А	302
А	303
А	304
А	305
А	306
А	307
А	308
А	309
А	310
А	311
А	312
А	313
А	314
А	315
А	316
А	317
А	318
А	319
А	320
А	321
А	322
А	323
А	324
А	325
А	326
А	327
А	328
А	329
А	330
А	331
А	332
А	333
А	334
А	335
А	336
А	337
А	338
А	339
А	340
А	341
А	342
А	343
А	344
А	345
А	346
А	347
А	348
А	349
А	350
А	351
А	352
А	353
А	354
А	355
А	356
А	357
А	358
А	359
А	360
А	361
А	362
А	363
А	364
А	365
А	366
А	367
А	368
А	369
А	370
А	371
А	372
А	373
А	374
А	375
А	376
А	377
А	378
А	379
А	380
А	381
А	382
А	383
А	384
А	385
А	386
А	387
А	388
А	389
А	390
А	391
А	392
А	393
А	394
А	395
А	396
А	397
А	398
А	399
А	400
А	401
А	402
А	403
А	404
А	405
А	406
А	407
А	408
А	409
А	410
А	411
А	412
А	413
А	414
А	415
А	416
А	417
А	418
А	419
А	420
А	421
А	422
А	423
А	424
А	425
А	426
А	427
А	428
А	429
А	430
А	431
А	432
А	433
А	434
А	435
А	436
А	437
А	438
А	439
А	440
А	441
А	442
А	443
А	444
А	445
А	446
А	447
А	448
А	449
А	450
А	451
А	452
А	453
А	454
А	455
А	456
А	457
А	458
А	459
А	460
А	461
А	462
А	463
А	464
А	465
А	466
А	467
А	468
А	469
А	470
А	471
А	472
А	473
А	474
А	475
А	476
А	477
А	478
А	479
А	480
А	481
А	482
А	483
А	484
А	485
А	486
А	487
А	488
А	489
А	490
А	491
А	492
А	493
А	494
А	495
А	496
А	497
А	498
А	499
А	500
А	501
А	502
А	503
А	504
А	505
А	506
А	507
А	508
А	509
А	510
А	511
А	512
А	513
А	514
А	515
А	516
А	517
А	518
А	519
А	520
А	521
А	522
А	523
А	524
А	525
А	526
А	527
А	528
А	529
А	530
А	531
А	532
А	533
А	534
А	535
А	536
А	537
А	538
А	539
А	540
А	541
А	542
А	543
А	544
А	545
А	546
А	547
А	548
А	549
А	550
А	551
А	552
А	553
А	554
А	555
А	556
А	557
А	558
А	559
А	560
А	561
А	562
А	563
А	564
А	565
А	566
А	567
А	568
А	569
А	570
А	571
А	572
А	573
А	574
А	575
А	576
А	577
А	578
А	579
А	580
А	581
А	582
А	583
А	584
А	585
А	586
А	587
А	588
А	589
А	590
А	591
А	592
А	593
А	594
А	595
А	596
А	597
А	598
А	599
А	600
А	601
А	602
А	603
А	604
А	605
А	606
А	607
А	608
А	609
А	610
А	611
А	612
А	613
А	614
А	615
А	616
А	617
А	618
А	619
А	620
А	621
А	622
А	623
А	624
А	625
А	626
А	627
А	628
А	629
А	630
А	631
А	632
А	633
А	634
А	635
А	636
А	637
А	638
А	639
А	640
А	641
А	642
А	643

Фасад в осях 1-37



Фасад в осях 37-1



Легенда:

[Pattern]	1% 100	[Pattern]	1% 101
[Pattern]	1% 102	[Pattern]	1% 103
[Pattern]	1% 104	[Pattern]	1% 105
[Pattern]	1% 106	[Pattern]	1% 107
[Pattern]	1% 108	[Pattern]	1% 109
[Pattern]	1% 110	[Pattern]	1% 111
[Pattern]	1% 112	[Pattern]	1% 113
[Pattern]	1% 114	[Pattern]	1% 115
[Pattern]	1% 116	[Pattern]	1% 117
[Pattern]	1% 118	[Pattern]	1% 119
[Pattern]	1% 120	[Pattern]	1% 121

Лист 1 из 1

				ИОУ ДС ИТИ 06.03.01					
				Выпускная квалификационная работа					
Исполнитель:	Зина ИИ ИИИ	Подпись:	Зина	Специальность:	Автоматизированные системы обработки информации и коммуникации	Академический год:	5	Семестр:	2
Проверен:	Смирнова ТИ	Подпись:	Смирнова ТИ	Дата:	1.12.2012	Год:	2012	Семестр:	2
Директор:	Смирнов ДА	Подпись:	Смирнов ДА	Дата:	1.12.2012	Год:	2012	Семестр:	2

Календарный график

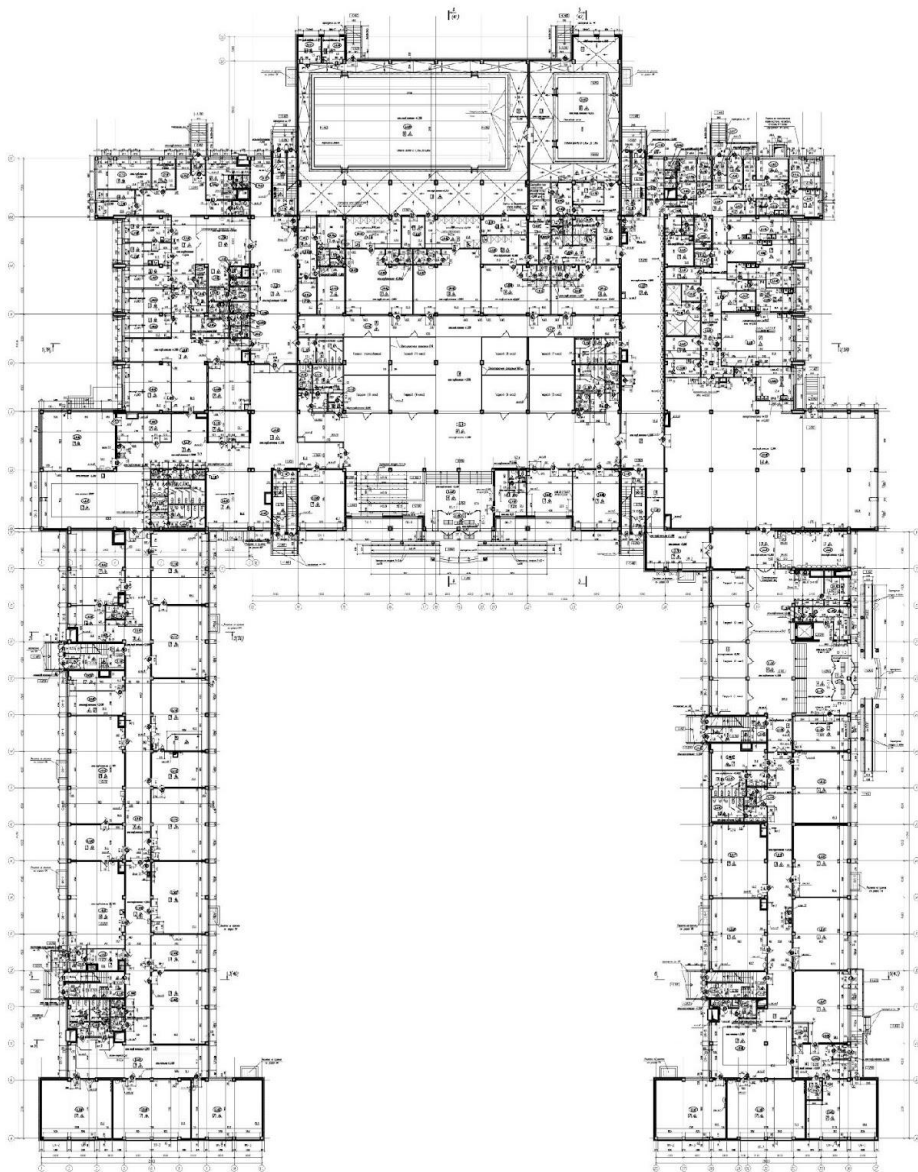
месяц		1				2				3				4				5				6				7				8				9				10				11				12				13				14				15				16				17				18			
№	п/п	1	2	3	4	1	2	3	4	1	2	3	4	1	2	3	4	1	2	3	4	1	2	3	4	1	2	3	4	1	2	3	4	1	2	3	4	1	2	3	4	1	2	3	4	1	2	3	4	1	2	3	4	1	2	3	4	1	2	3	4												
	Виды работ	[Grid with horizontal bars indicating work periods for various tasks]																																																																							
1	Подготовительный период	[Bar from day 1 to day 4]																																																																							
2	Проведение земляных работ	[Bar from day 5 to day 12]																																																																							
3	Возведение цокольной части здания	[Bar from day 13 to day 20]																																																																							
4	Устройство надземной части	[Bar from day 21 to day 28]																																																																							
5	Устройство кровли	[Bar from day 29 to day 36]																																																																							
6	Устройство внутренней инженерии	[Bar from day 37 to day 44]																																																																							
7	Производство фасадных работ	[Bar from day 45 to day 52]																																																																							
8	Внутренний отделочные работы	[Bar from day 53 to day 60]																																																																							
9	Благоустройство территории	[Bar from day 61 to day 68]																																																																							

Рабочие - 227чел;
 ИТР - 21чел;
 Служащие - 13чел;
 МОП - 5чел;
 Итого максимальное количество человек - 266

Лист № 1 из 1
 Дата: 2024.09.10

ИСУ ВО ПИИ 09/03/01											
Выпускная квалификационная работа											
Имя Фамиль	Имя И. О.	Год	Родное	Век	Экспертное заключение о выполнении работы				Дата	Вет	Лист
Подпись	Подпись И. О.				Экспертный ОТ				ИП	С	У
Имя	Имя И. О.	Специальный знак				Специальный знак				Имя	

План 1 этажа.



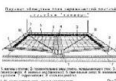
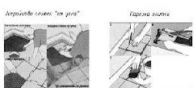
Работы по монтажу и демонтажу:

Наименование работ	Ед. изм.	Монтаж	Демонтаж
1. Установка перегородок	кв. м	0,45	0,45
2. Демонтаж перегородок	кв. м	-	0,45
3. Установка перегородок	кв. м	0,45	-
4. Демонтаж перегородок	кв. м	-	0,45
5. Установка перегородок	кв. м	0,45	-
6. Демонтаж перегородок	кв. м	-	0,45
7. Установка перегородок	кв. м	0,45	-
8. Демонтаж перегородок	кв. м	-	0,45
9. Установка перегородок	кв. м	0,45	-
10. Демонтаж перегородок	кв. м	-	0,45
11. Установка перегородок	кв. м	0,45	-
12. Демонтаж перегородок	кв. м	-	0,45
13. Установка перегородок	кв. м	0,45	-
14. Демонтаж перегородок	кв. м	-	0,45
15. Установка перегородок	кв. м	0,45	-
16. Демонтаж перегородок	кв. м	-	0,45
17. Установка перегородок	кв. м	0,45	-
18. Демонтаж перегородок	кв. м	-	0,45
19. Установка перегородок	кв. м	0,45	-
20. Демонтаж перегородок	кв. м	-	0,45
21. Установка перегородок	кв. м	0,45	-
22. Демонтаж перегородок	кв. м	-	0,45
23. Установка перегородок	кв. м	0,45	-
24. Демонтаж перегородок	кв. м	-	0,45
25. Установка перегородок	кв. м	0,45	-
26. Демонтаж перегородок	кв. м	-	0,45
27. Установка перегородок	кв. м	0,45	-
28. Демонтаж перегородок	кв. м	-	0,45
29. Установка перегородок	кв. м	0,45	-
30. Демонтаж перегородок	кв. м	-	0,45



Данные в таблице покроя:

№	Матр.	Наименование	Ед. изм.	Колич.	Сторона	Вместо
1	С1	Плиты керамические для пола (сложные) облицовочные с керамическим декором и керамогранитом	кв. м	612	0,5	306,60
2	С1	Плиты декоративные	кв. м	1,0	1,0	1,00
3	С2	Плиты гранитные облицовочные (сложные)	кв. м	1,0	4	4,00
4	С3	Плиты	кв. м	1,0	1,0	1,00



Генеральный план участка:

Общая таблица работ:

Наименование работ	Ед. изм.	Монтаж	Демонтаж	Итого
1. Установка перегородок	кв. м	0,45	0,45	0,90
2. Демонтаж перегородок	кв. м	-	0,45	0,45
3. Установка перегородок	кв. м	0,45	-	0,45
4. Демонтаж перегородок	кв. м	-	0,45	0,45
5. Установка перегородок	кв. м	0,45	-	0,45
6. Демонтаж перегородок	кв. м	-	0,45	0,45
7. Установка перегородок	кв. м	0,45	-	0,45
8. Демонтаж перегородок	кв. м	-	0,45	0,45
9. Установка перегородок	кв. м	0,45	-	0,45
10. Демонтаж перегородок	кв. м	-	0,45	0,45
11. Установка перегородок	кв. м	0,45	-	0,45
12. Демонтаж перегородок	кв. м	-	0,45	0,45
13. Установка перегородок	кв. м	0,45	-	0,45
14. Демонтаж перегородок	кв. м	-	0,45	0,45
15. Установка перегородок	кв. м	0,45	-	0,45
16. Демонтаж перегородок	кв. м	-	0,45	0,45
17. Установка перегородок	кв. м	0,45	-	0,45
18. Демонтаж перегородок	кв. м	-	0,45	0,45
19. Установка перегородок	кв. м	0,45	-	0,45
20. Демонтаж перегородок	кв. м	-	0,45	0,45
21. Установка перегородок	кв. м	0,45	-	0,45
22. Демонтаж перегородок	кв. м	-	0,45	0,45
23. Установка перегородок	кв. м	0,45	-	0,45
24. Демонтаж перегородок	кв. м	-	0,45	0,45
25. Установка перегородок	кв. м	0,45	-	0,45
26. Демонтаж перегородок	кв. м	-	0,45	0,45
27. Установка перегородок	кв. м	0,45	-	0,45
28. Демонтаж перегородок	кв. м	-	0,45	0,45
29. Установка перегородок	кв. м	0,45	-	0,45
30. Демонтаж перегородок	кв. м	-	0,45	0,45



Общая таблица работ:

№	Наименование работ	Ед. изм.	Колич.	Итого	Итого	Работа, чел. сут.					
						1	2	3	4	5	6
1	Облицовка стен керамическими плитками	кв. м	612	612	1						
2	Облицовка пола керамическими плитками	кв. м	612	612							
3	Демонтаж перегородок	кв. м	0,45	0,45							
4	Установка перегородок	кв. м	0,45	0,45							
5	Демонтаж перегородок	кв. м	0,45	0,45							
6	Установка перегородок	кв. м	0,45	0,45							
7	Демонтаж перегородок	кв. м	0,45	0,45							
8	Установка перегородок	кв. м	0,45	0,45							
9	Демонтаж перегородок	кв. м	0,45	0,45							
10	Установка перегородок	кв. м	0,45	0,45							
11	Демонтаж перегородок	кв. м	0,45	0,45							
12	Установка перегородок	кв. м	0,45	0,45							
13	Демонтаж перегородок	кв. м	0,45	0,45							
14	Установка перегородок	кв. м	0,45	0,45							
15	Демонтаж перегородок	кв. м	0,45	0,45							
16	Установка перегородок	кв. м	0,45	0,45							
17	Демонтаж перегородок	кв. м	0,45	0,45							
18	Установка перегородок	кв. м	0,45	0,45							
19	Демонтаж перегородок	кв. м	0,45	0,45							
20	Установка перегородок	кв. м	0,45	0,45							
21	Демонтаж перегородок	кв. м	0,45	0,45							
22	Установка перегородок	кв. м	0,45	0,45							
23	Демонтаж перегородок	кв. м	0,45	0,45							
24	Установка перегородок	кв. м	0,45	0,45							
25	Демонтаж перегородок	кв. м	0,45	0,45							
26	Установка перегородок	кв. м	0,45	0,45							
27	Демонтаж перегородок	кв. м	0,45	0,45							
28	Установка перегородок	кв. м	0,45	0,45							
29	Демонтаж перегородок	кв. м	0,45	0,45							
30	Установка перегородок	кв. м	0,45	0,45							

График выполнения работ:

Наименование работ	Ед. изм.	Объем работ	Сложность	Сезон работ	График работ																		
					Горизонталь		Вертикаль																
Облицовка стен керамическими плитками	кв. м	612	3	2																			
Облицовка пола керамическими плитками	кв. м	612	3	2																			
Демонтаж перегородок	кв. м	0,45	3	2																			
Установка перегородок	кв. м	0,45	3	2																			

ИЗУ ВО НИИ ЭКВЭИ											
Выпускная квалификационная работа											
Исполнитель	Место	Дата	Подпись	Дата	Экземпляр	Дата	Экземпляр	Дата	Экземпляр	Дата	Экземпляр
Исполнитель	Место	Дата	Подпись	Дата	Экземпляр	Дата	Экземпляр	Дата	Экземпляр	Дата	Экземпляр
Проверка	Исполнитель				Экземпляр	Дата	Экземпляр	Дата	Экземпляр	Дата	Экземпляр
Исполнитель	Исполнитель				Экземпляр	Дата	Экземпляр	Дата	Экземпляр	Дата	Экземпляр
Исполнитель	Исполнитель				Экземпляр	Дата	Экземпляр	Дата	Экземпляр	Дата	Экземпляр

Лист № 1 из 1



- ### Условные обозначения
- Зона действия башенного крана
 - Опасная зона от работы башенного крана
 - Рабочая зона башенного крана
 - Прочес груза запрещен
 - Знак 4 "Проезд запрещен" ГОСТ 12.4.026-2001
 - Знак 2-ограничение зоны действия крана ГОСТ 12.4.026-2001
 - Площадка погрузочно-разгрузочных работ
 - Граница земельного участка
 - Площадка для складирования материалов
 - Сигнальное ограждение ("гирлянда")
 - Временное ограждение строительной площадки из профлиста
 - Направление перемещения рабочих по строительной площадке
 - Знак 2-ограничение зоны действия крана с инфракрасной абитугой (ГОСТ 12.4.026-2001) "Гирлянда (светофор)"
 - Башенный кран
 - Бытовое модульное помещение
 - Санитарная кабинка
 - Ворота для въезда-выезда на строительную площадку
 - Направление движения грузового транспорта
 - Номер опорной точки участка
 - Временная дорога из дорожных плит
 - Проектируемые здания
 - Проекторная установка
 - Площадка для строительного мусора
 - Мойка колес для автотранспорта
 - Знак 3- "Осторожно! Работает кран", ГОСТ 12.4.026-2001
 - Знак 5 "Ограничение скорости", скорость движения автотранспорта не более 5 км/ч
 - Информационный щит
 - Помещение охраны
 - Площадка для приема раствора бетона
 - таблица масс поднимаемых грузов, схемы строповок
 - рабочий вход в здание с защитным козырьком
 - Контейнер для бытовых отходов
 - Пожарный щит
 - Временная дорога из щебня
 - Отоп котлована
 - Ограждение котлована
 - Спуск в котлован для рабочих
 - Водоотводные каналы



Лист № 01 из 01

И.О. ВОИТОВИЧ									
Выпускная квалификационная работа									
Информация об объекте		Информация об объекте		Информация об объекте		Информация об объекте		Информация об объекте	
№ п/п	Наименование	Единица измерения	Количество	№ п/п	Наименование	Единица измерения	Количество	№ п/п	Наименование
1	Объект	шт.	1	2	Объект	шт.	1	3	Объект
2	Объект	шт.	1	4	Объект	шт.	1	5	Объект
3	Объект	шт.	1	6	Объект	шт.	1	7	Объект
4	Объект	шт.	1	8	Объект	шт.	1	9	Объект
5	Объект	шт.	1	10	Объект	шт.	1	11	Объект
6	Объект	шт.	1	12	Объект	шт.	1	13	Объект
7	Объект	шт.	1	14	Объект	шт.	1	15	Объект
8	Объект	шт.	1	16	Объект	шт.	1	17	Объект
9	Объект	шт.	1	18	Объект	шт.	1	19	Объект
10	Объект	шт.	1	20	Объект	шт.	1	21	Объект
11	Объект	шт.	1	22	Объект	шт.	1	23	Объект
12	Объект	шт.	1	24	Объект	шт.	1	25	Объект
13	Объект	шт.	1	26	Объект	шт.	1	27	Объект
14	Объект	шт.	1	28	Объект	шт.	1	29	Объект
15	Объект	шт.	1	30	Объект	шт.	1	31	Объект
16	Объект	шт.	1	32	Объект	шт.	1	33	Объект
17	Объект	шт.	1	34	Объект	шт.	1	35	Объект
18	Объект	шт.	1	36	Объект	шт.	1	37	Объект
19	Объект	шт.	1	38	Объект	шт.	1	39	Объект
20	Объект	шт.	1	40	Объект	шт.	1	41	Объект
21	Объект	шт.	1	42	Объект	шт.	1	43	Объект
22	Объект	шт.	1	44	Объект	шт.	1	45	Объект
23	Объект	шт.	1	46	Объект	шт.	1	47	Объект
24	Объект	шт.	1	48	Объект	шт.	1	49	Объект
25	Объект	шт.	1	50	Объект	шт.	1	51	Объект
26	Объект	шт.	1	52	Объект	шт.	1	53	Объект
27	Объект	шт.	1	54	Объект	шт.	1	55	Объект
28	Объект	шт.	1	56	Объект	шт.	1	57	Объект
29	Объект	шт.	1	58	Объект	шт.	1	59	Объект
30	Объект	шт.	1	60	Объект	шт.	1	61	Объект
31	Объект	шт.	1	62	Объект	шт.	1	63	Объект
32	Объект	шт.	1	64	Объект	шт.	1	65	Объект
33	Объект	шт.	1	66	Объект	шт.	1	67	Объект
34	Объект	шт.	1	68	Объект	шт.	1	69	Объект
35	Объект	шт.	1	70	Объект	шт.	1	71	Объект
36	Объект	шт.	1	72	Объект	шт.	1	73	Объект
37	Объект	шт.	1	74	Объект	шт.	1	75	Объект
38	Объект	шт.	1	76	Объект	шт.	1	77	Объект
39	Объект	шт.	1	78	Объект	шт.	1	79	Объект
40	Объект	шт.	1	80	Объект	шт.	1	81	Объект
41	Объект	шт.	1	82	Объект	шт.	1	83	Объект
42	Объект	шт.	1	84	Объект	шт.	1	85	Объект
43	Объект	шт.	1	86	Объект	шт.	1	87	Объект
44	Объект	шт.	1	88	Объект	шт.	1	89	Объект
45	Объект	шт.	1	90	Объект	шт.	1	91	Объект
46	Объект	шт.	1	92	Объект	шт.	1	93	Объект
47	Объект	шт.	1	94	Объект	шт.	1	95	Объект
48	Объект	шт.	1	96	Объект	шт.	1	97	Объект
49	Объект	шт.	1	98	Объект	шт.	1	99	Объект
50	Объект	шт.	1	100	Объект	шт.	1	101	Объект

КОНЕЦ