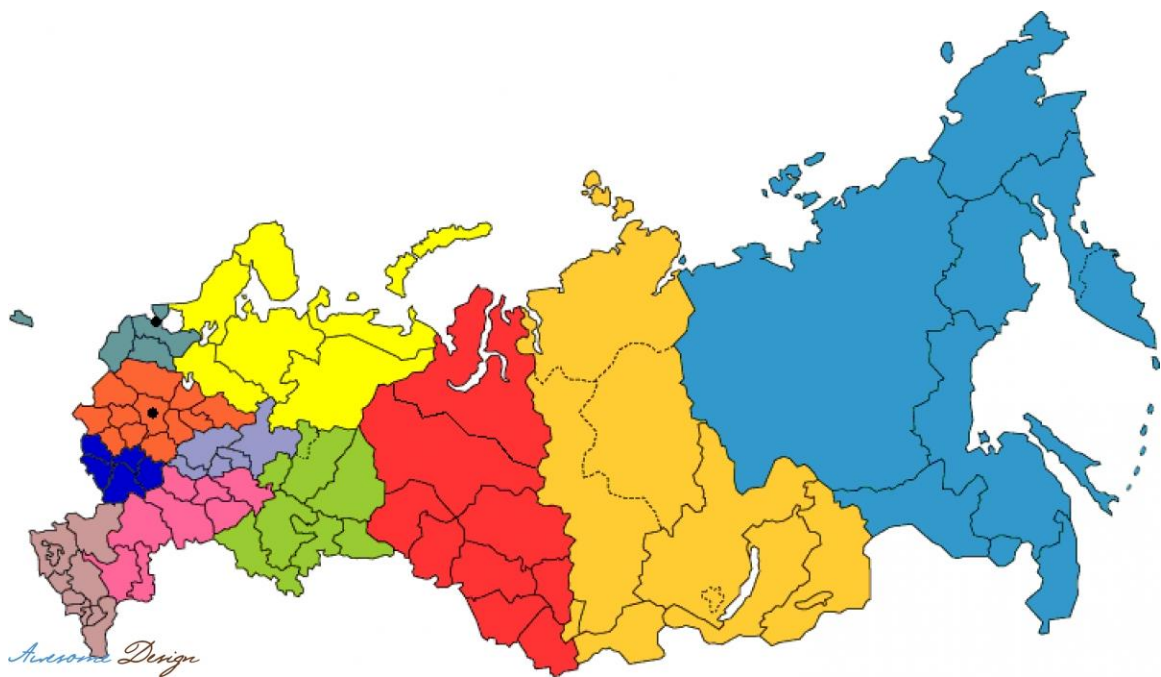


# ВОСТОЧНО-СИБИРСКИЙ ЭКОНОМИЧЕСКИЙ РАЙОН



В-СЭР является вторым по площади экономическим районом России.

Здесь сосредоточены основные запасы древесины (1 место в России), три крупнейших в мире угольных бассейна, самая многоводная река России – Енисей, самое глубокое озеро в мире – Байкал.

В В-СЭР расположены основные предприятия алюминиевой промышленности России.

# СОСТАВ

В состав Восточно-Сибирского экономического района входит 6 субъектов Федерации (3 республики, 2 края, 1 область):

Субъект Федерации	Центр субъекта	Площадь, кв. км	Население, тыс. человек (2002 г.)
Республика Бурятия	Улан-Удэ	351 300	981,2
Республика Тыва	Кызыл	170 500	305,5
Республика Хакасия	Абакан	61 900	546,1
Красноярский край	Красноярск	<u>2 339 700</u>	<u>3430,1</u>
Иркутская область	Иркутск	745 500	2446,4
Забайкальский край	Чита	412 500	1083,1

Экономический лидер – **Красноярск**.

# ГРАНИЦЫ В-СЭР

1. В-СЭР выходит к сухопутной границе России с :
  - Китаем
  - Монголией.
2. В-СЭР выходит к Карскому морю и морю Лаптевых.
3. В-СЭР граничит со следующими экономическими районами:
  - Западно-Сибирским
  - Дальневосточным

# ЭГП района

Экономико-географическое положение В-СЭР **невыгодное**, так как:

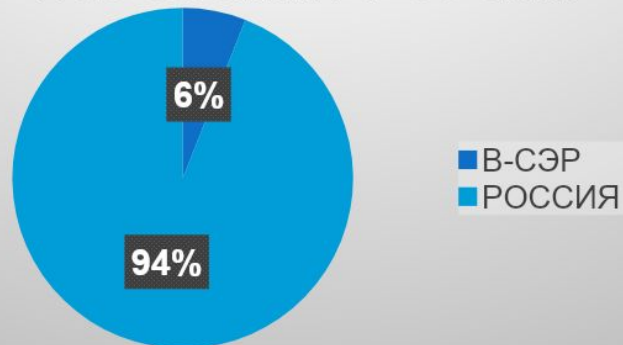
1. Восточная Сибирь расположена вдали от наиболее развитых районов России.
2. Низкая степень транспортной освоенности – только на юге В-СЭР проходят железнодорожные магистрали, а река Енисей в период короткой навигации обеспечивает связь района с Северным морским путем.
3. На данном участке сухопутной границе нет существенных связей с пограничными государствами.
4. Суровость климата затрудняет хозяйственное освоение территории.

# «ВИЗИТНАЯ КАРТОЧКА» В-СЭР

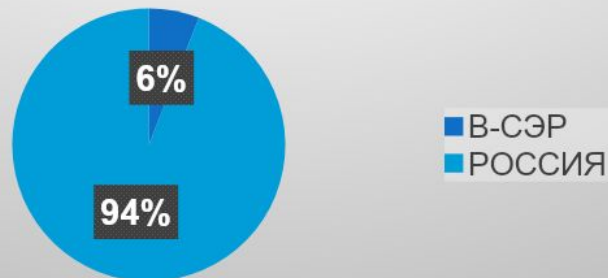
Территория, млн. кв. км	4,1228
Количество субъектов Федерации	6
Население, млн. человек (9.10.2002)	9
Городское население, %	73
Плотность населения, чел. на кв. км	2,1
Площадь с/х угодий, млн. га (% от РФ)	19,7 (10)
Площадь пашни, млн. га (% от РФ)	6,9 (6)
Площадь, покрытая лесом, млн. га	218,9
Лесистость территории, %	57
Запасы древесины, млрд. куб. м	26,3
Валовый региональный продукт, % от РФ	6
Продукция промышленности, % от РФ	6
Продукция сельского хозяйства, % от РФ	6
Производство потребительских товаров, % от РФ	3
Оборот розничной торговли, % от РФ	5

# «ВИЗИТНАЯ КАРТОЧКА» В-СЭР

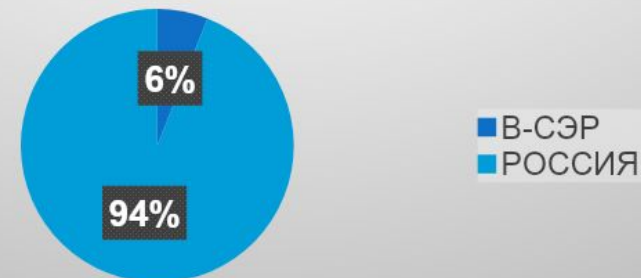
Доля В-СЭР в населении России



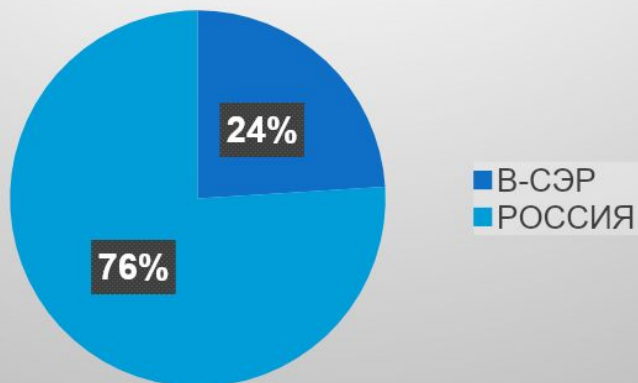
Доля В-СЭР в промышленности России



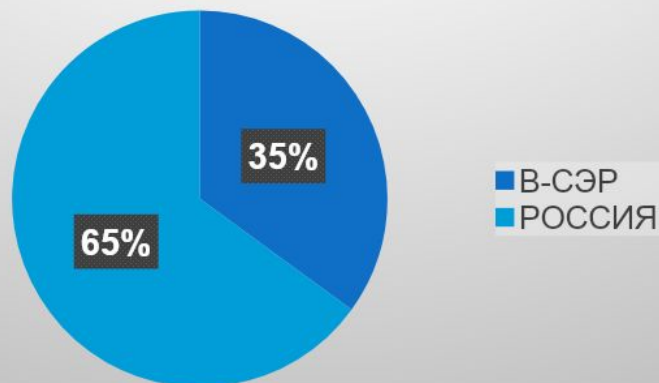
Доля В-СЭР в сельском хозяйстве России



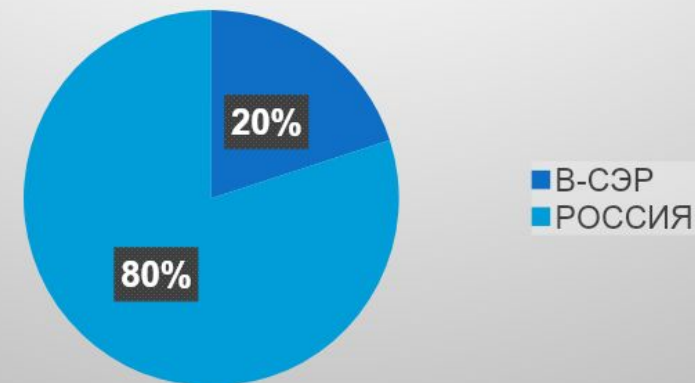
Доля В-СЭР в площади России



Доля В-СЭР в запасах древесины



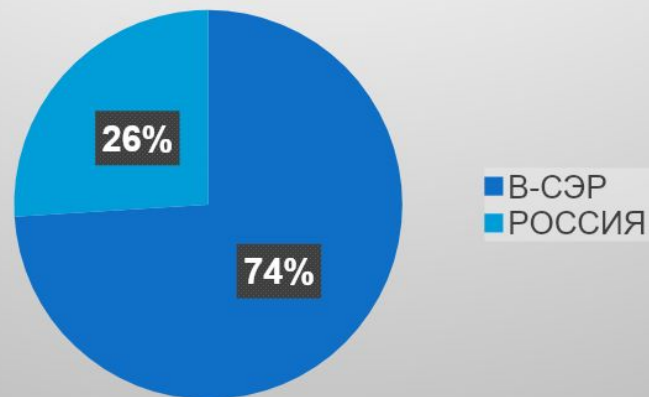
Доля В-СЭР в поголовье олений



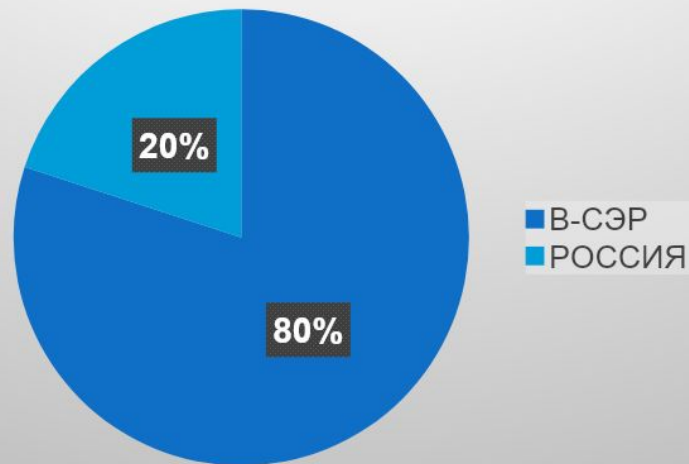


# «ВИЗИТНАЯ КАРТОЧКА» В-СЭР

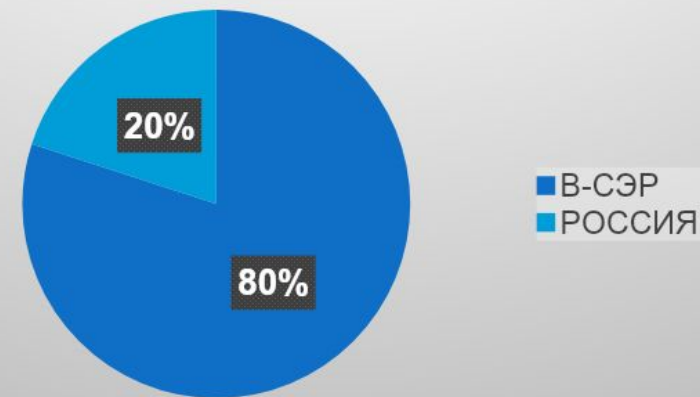
Доля В-СЭР в  
производстве  
алюминия



Доля В-СЭР в  
добыче бурого угля



Доля В-СЭР в  
производстве никеля  
и кобальта



# ПРИРОДНЫЕ УСЛОВИЯ

Природные условия	Краткая характеристика
Тектоническое строение	Сибирская платформа, Анабарский щит, плиты молодых платформ, байкальская складчатость, мезозойская складчатость. В районе Байкальской котловины находится зона разлома земной коры, в результате — юг района с повышенной сейсмичностью.
Рельеф	Преобладают высокие равнины, на юге — горный рельеф. К равнинам относятся: Среднесибирское плоскогорье, Северо-Сибирская низменность. К горному рельефу относятся: горы Бырранга, плато Путорана, Енисейский кряж, Ангарский кряж, байкальские хребты, Саяны, Патомское, Становое, Северо-Байкальское нагорья, Яблоновый и Борщовочный хребты.
Климат	Арктический, субарктический и умеренный пояса, резко континентальный климат. Преобладающий тип погоды — антициклональный. Средние температуры: январь — ( $-32^{\circ}$ ) на севере, на юге — ( $-24^{\circ}$ ), июль — ( $+8^{\circ}$ ) — на севере, ( $+16^{\circ}$ ) — на юге. Среднегодовое количество осадков — 200–400 мм/год, в предгорьях Саян — до 800 мм/год. Основные воздушные массы: континентальные арктические, континентальные умеренные.



# ПРИРОДНЫЕ УСЛОВИЯ

Почвы	Тундрово-глиеые, торфянистые (гумусовый горизонт — 2–4 см), подзолистые (гумусовый горизонт — 10 см), дерново-подзолистые, горно-тундровые, горно-таежные.
Внутренние воды	Имеют преимущественно смешанное питание: снеговое, дождевое, грунтовое. Основные реки: Енисей, Ангара, Селенга, Нижняя и Подкаменная Тунгуски, Хатанга, Анабар, Пясина и др. принадлежат к бассейну Северного Ледовитого океана. По режиму — это реки с весенним половодьем, летней и зимней меженью, летне-осенними дождевыми паводками. Озера района: Байкал, Таймыр, Пясина, Хантайское и др. Вся территория В-СЭР занята многолетней мерзлотой.
Природные зоны	Тундра, лесотундра, тайга.

# ПРИРОДНЫЕ РЕСУРСЫ

Природные ресурсы	Краткая характеристика
Минеральные	Бурый уголь — Канско-Ачинский бассейн. Каменный уголь — Тунгусский, Таймырский бассейны, Иркутско-Черемховский бассейн, Кызыл, Черногорск (Хакасия). Природный газ — Мессояха (Таймырский АО).
	Железная руда — Красноярский край (Ирбинское), Иркутская обл. (Коршунское), Хакасия (Абаза). Бокситы — Красноярский край (Горячегорск). Медно-никелевые руды — Талнахское (Норильск). Полиметаллы — Читинская обл. (Аргунь). Оловянные руды — Читинская обл. (Шерловая гора). Золото — Иркутская обл. (Бодайбо), Читинская обл. (Давенда, Балей). Поваренная соль — Иркутская обл. (Братск, Зима, Усолье-Сибирское).
Лесные	Лесные ресурсы — значительные. В основном растут породы хвойных деревьев: лиственница, ель, пихта, кедр и др. Лесоизбыточный район.
Почвенно-земельные	Почвы — малопродуктивны. В структуре земельных угодий преобладают леса. На юге — обрабатываемые земли и пастбища, на севере — оленьи пастбища.

# ПРИРОДНЫЕ РЕСУРСЫ

Агроклиматические	<p>Преобладает умеренный агроклиматический пояс, холодно-умеренный подпояс. Сумма температур воздуха за период выше 10° С составляет 1000–2200°, коэффициент увлажнения равен или больше единицы.</p> <p>На севере (до Нижней Тунгуски) — холодный пояс. Сумма температур воздуха за период выше 10° С составляет 1000–400° и менее, коэффициент увлажнения равен или больше единицы, маленькое испарение.</p>
Водные	<p>Водные ресурсы огромны, так здесь находятся реки Енисей, Ангара, обладающие средним многолетним годовым стоком 500–1000 км<sup>3</sup> в год.</p> <p>Помимо этого в районе находится уникальное озеро Байкал, в котором сосредоточено 20% пресной озерной воды мира. Вода озера является эталоном чистой пресной озерной воды и характеризуется уникальной глубоководной флорой и фауной.</p>
Рекреационные	<p>В В-СЭР в целом низкая степень туристской освоенности территории.</p> <p>Исключение составляет Байкал, верховья Енисея: Красноярские Столбы и некоторые другие объекты.</p>

# ПРИРОДНЫЕ РЕСУРСЫ

Минеральные ресурсы – значительны, район выделяется большими запасами угля и рудных полезных ископаемых.

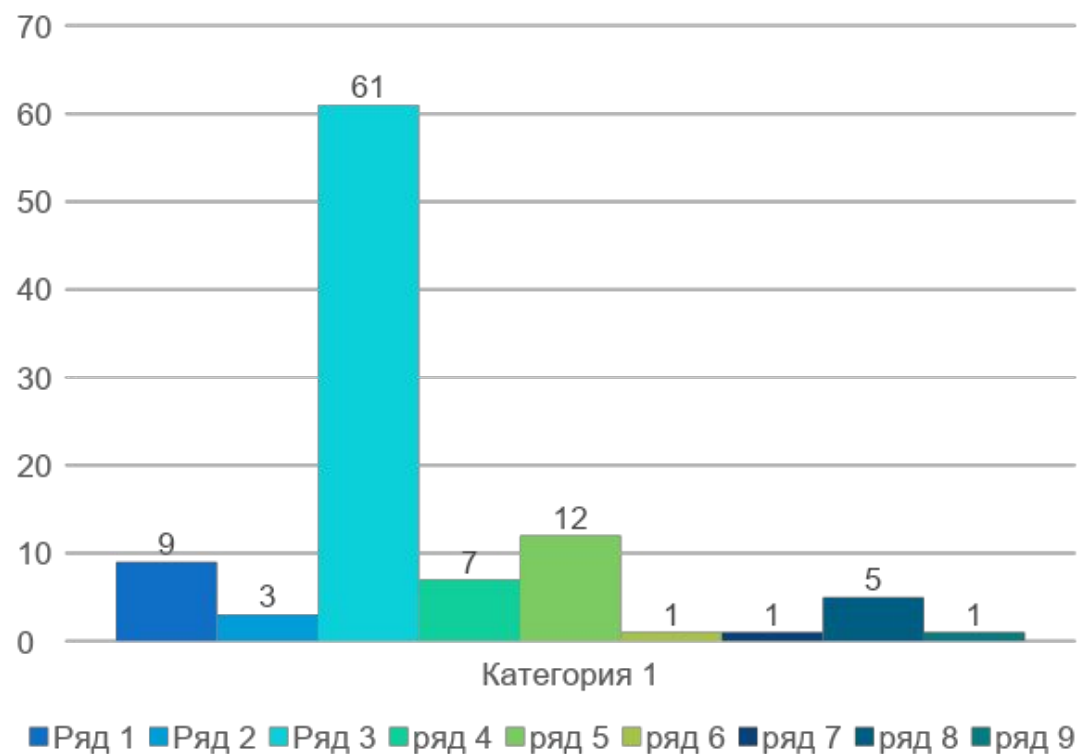
Огромные лесные ресурсы – 1 место в России.

Агроклиматические ресурсы В-СЭР позволяют заниматься земледелием в теплое время года.

Возможно выращивание культур с коротким вегетационным периодом.

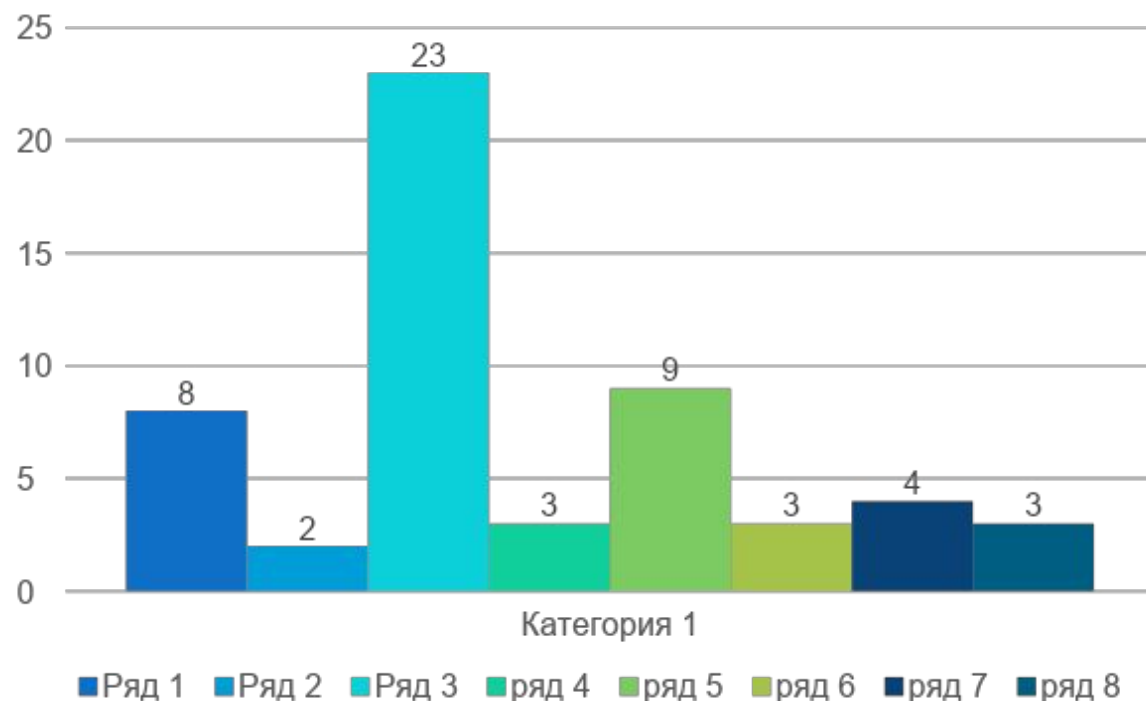
Водные ресурсы В-СЭР – высокого уровня, 1 место в России.

# ОТРАСЛЕВАЯ СТРУКТУРА ПРОМЫШЛЕННОСТИ



	ВСЯ ПРОМЫШЛЕННОСТЬ	100%
1	Электроэнергетика	9%
2	Топливная промышленность	3%
3	Металлургический комплекс	61%
4	Машиностроительный комплекс	7%
5	Химико-лесной комплекс	12%
6	Производство стройматериалов	1%
7	Легкая промышленность	1%
8	Пищевая промышленность	5%
9	Прочие отрасли	1%

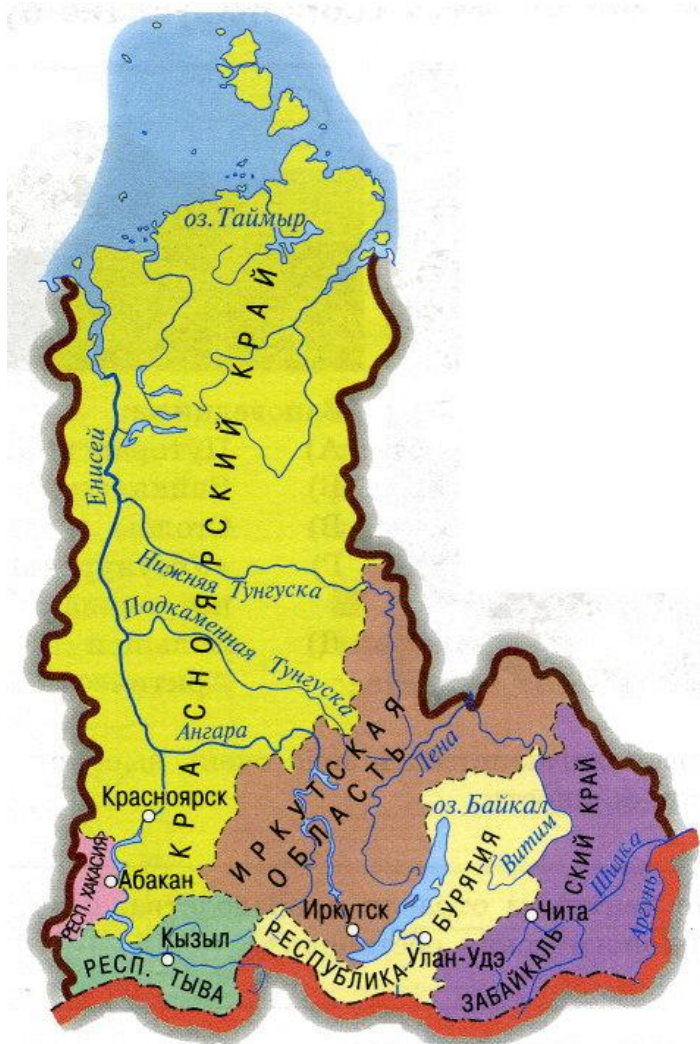
# УДЕЛЬНЫЙ ВЕС В-СЭР В ПРОМЫШЛЕННОМ ПРОИЗВОДСТВЕ



	ВСЯ ПРОМЫШЛЕННОСТЬ	6%
1	Электроэнергетика	8%
2	Топливная промышленность	2%
3	Металлургический комплекс	23%
4	Машиностроительный комплекс	3%
5	Химико-лесной комплекс	9%
6	Производство стройматериалов	3%
7	Легкая промышленность	4%
8	Пищевая промышленность	3%



# ОБЩИЕ СВЕДЕНИЯ



Площадь – 4122,8 тыс.км<sup>2</sup>  
Доля территории – 24,15%  
от площади России.

Население – 9 млн.чел.  
Доля в населении России  
- 6,2% .

# НАСЕЛЕНИЕ

- ❑ Численность – 9 млн.чел. (6,2% населения РФ)
- ❑ Средняя плотность населения – 2,2 чел. / км<sup>2</sup>
- ❑ Естественный прирост – отрицательный
- ❑ Национальный состав – неоднородный. Преобладают русские.
- ❑ Представители других народов:
  - ❑ ненцы
  - ❑ нганасаны
  - ❑ эвенки
  - ❑ эвены
  - ❑ буряты
  - ❑ тувинцы
  - ❑ хакасы
- ❑ Крупнейшая агломерация – Красноярская (около 0,85 млн.чел.).
- ❑ Городское население – 71% района

# ПРОМЫШЛЕННАЯ СПЕЦИАЛИЗАЦИЯ

$$K = P / N$$

К – коэффициент специализации

П - % доля в производстве России

Н - % доля в населении России

- Лесная промышленность – 17%
- Электроэнергетика – 8%
- Цветная металлургия – 24%

# ПРОМЫШЛЕННОСТЬ

## 1. МАШИНОСТРОЕНИЕ

- речное судостроение: Усть-Кут, Качуг, Жигалово.
- тяжелое машиностроение: Иркутск, Черемхово.
- с\х комбайны: Красноярск.

## 2. МЕТАЛЛУРГИЧЕСКИЙ КОМПЛЕКС

### 2.1. Цветная металлургия

- производство алюминия: Красноярск, Саяногорск, Братск, Шелехов
- производство глинозема: Ачинск
- производство меди и никеля: Норильск, Талнах.

# ПРОМЫШЛЕННОСТЬ

## 3. ЭЛЕКТРОЭНЕРГЕТИКА

- ТЭС: Березовская ГРЭС, Назаровская ГРЭС.
- ГЭС: Красноярская, Саяно- Шушунская, Братская, Иркутская, Усть-Илимская.
- АЭС: нет

## 4. НЕФТЕ и ГАЗОПЕРЕРАБАТЫВАЮЩИЕ ЗАВОДЫ

- НПЗ – Ангарск, Красноярск.

## 5. ХИМИЧЕСКАЯ ПРОМЫШЛЕННОСТЬ

- Производство химических волокон – Красноярск.
- Производство азотных удобрений – Ангарск.
- Производство синтетического каучука – Красноярск.
- Основная химия – Норильск, Ачинск.

# ПРОМЫШЛЕННОСТЬ

## 6. ЛЕСНАЯ ПРОМЫШЛЕННОСТЬ

Лесопромышленные комплексы:

- Братск,
- Усть-Илимск,
- Енисейск

Целлюлозно-бумажная промышленность:

- Байкальск
- Селенгинск
- Красноярск



# СЕЛЬСКОЕ ХОЗЯЙСТВО

## 1. ЗЕМЛЕДЕЛИЕ

Вспомогательная отрасль.

Выращивают:

- яровая пшеница
- овес
- кормовые травы
- картофель
- овощи

## 2. ЖИВОТНОВОДСТВО

- оленеводство – на Севере
- табунное коневодство, яководство – Тыва
- мясо-молочное животноводство – на юге
- пушной промысел, рыболовство.

# ТРАНСПОРТ

- Железнодорожный: 80% перевозок (Транссибирская магистраль, БАМ)
- Речной: реки Енисей, Ангара.
- Морские порты: Диксон, Дудинка, Игарка.
- Нефтепровод: Западная Сибирь – Ангарск.

## ТПК

### Канско-Ачинский ТПК

- алюминиевая и химическая промышленность, лесная, электроэнергетика.

### Братско –Усть-Илимский ТПК

- алюминиевая промышленность, лесная, гидроэнергетика.

### Саянский ТПК

- алюминиевая и химическая промышленность, машиностроение, гидроэнергетика