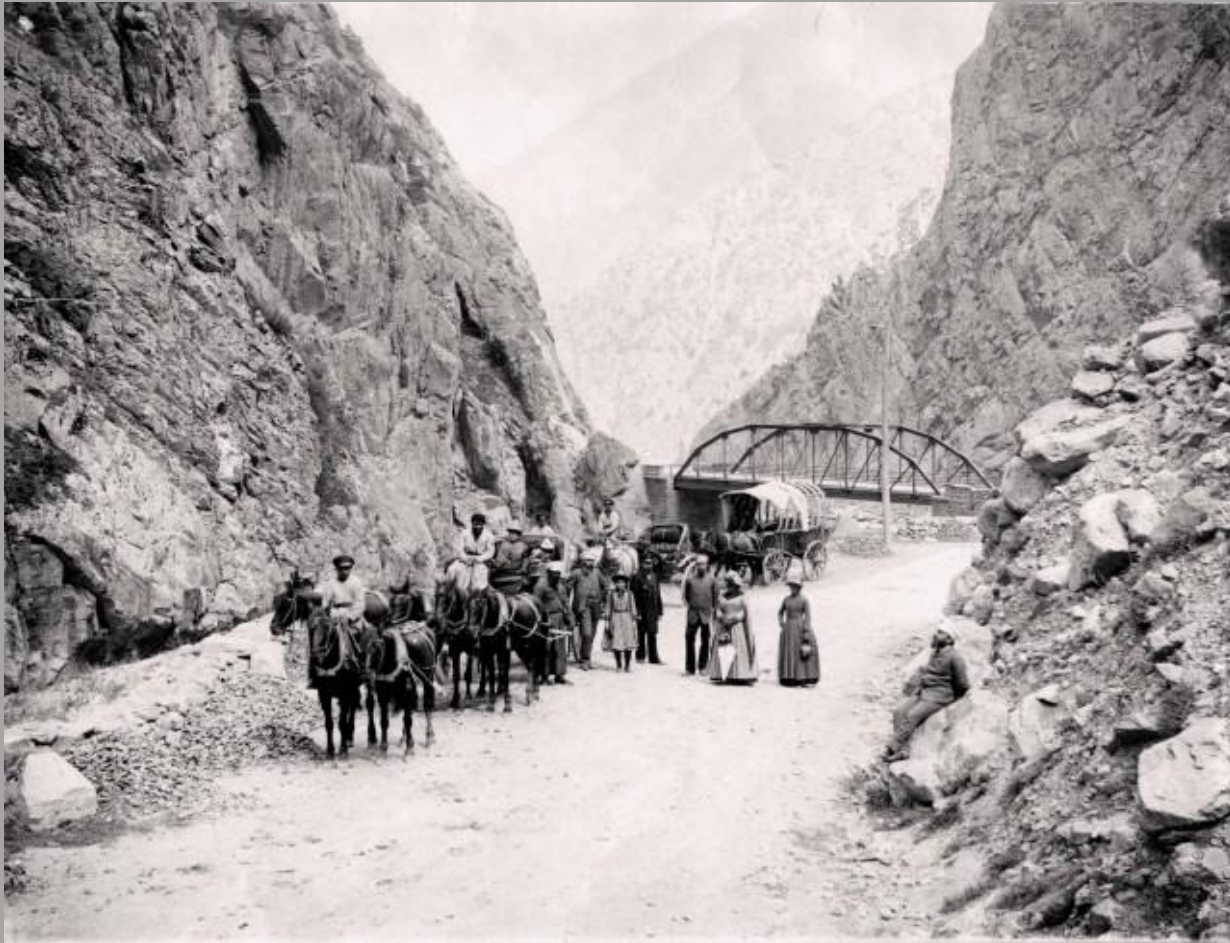




# По Военно-Грузинской дороге





«

# Тергдалеулни

»

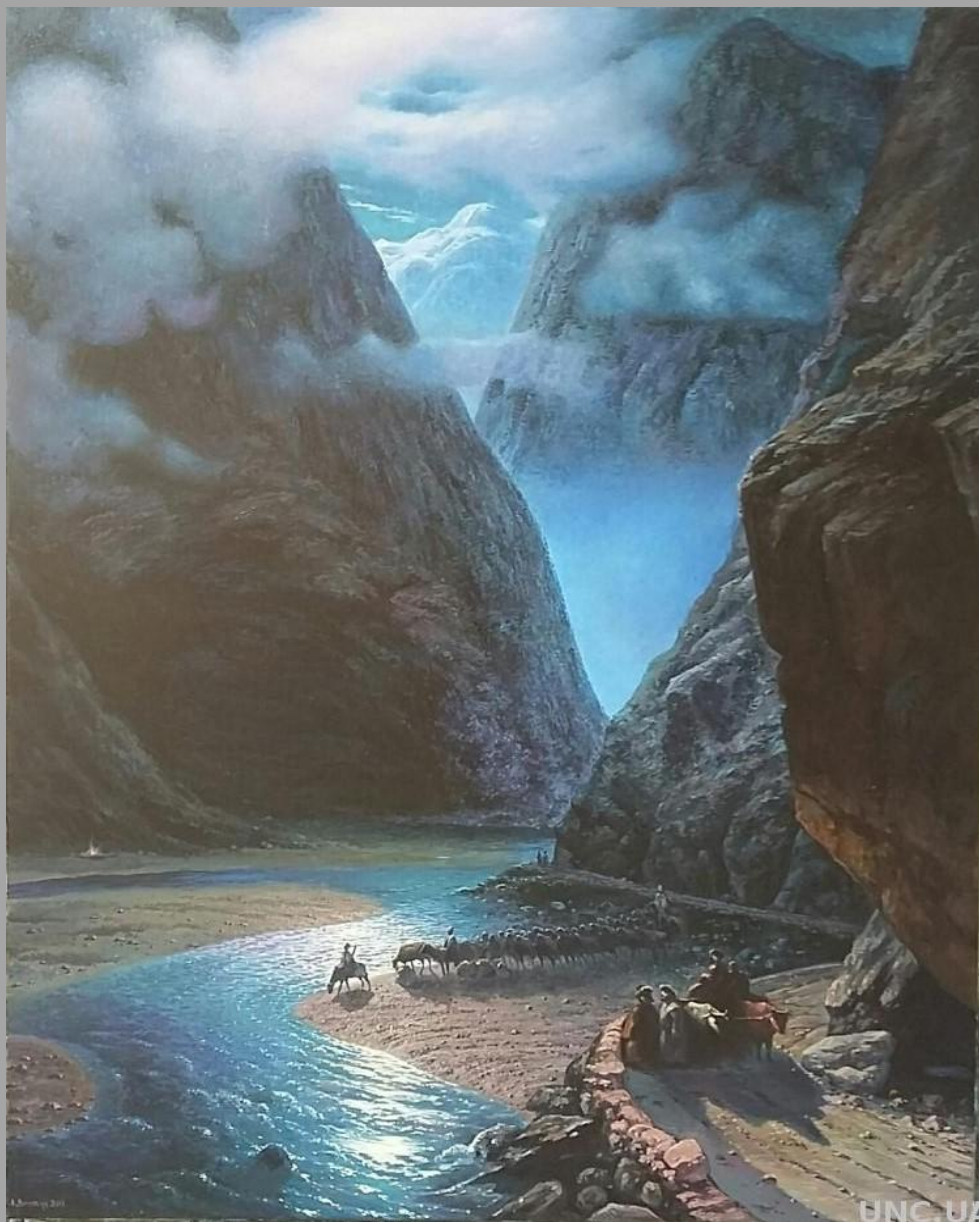


# ВЛАДИКАВКА

## 3



# ДАРЬЯЛЬСКОЕ УЩЕЛЬЕ



с.Казбеги (Степанцминда)



с. Гергети  
Троицкая церковь у подножия



# КОБИ



*Дом Б. Чилева*

На холмах Грузии лежит ночная мгла;  
Шумит Арагва предо мною.

Мне грустно и легко; печаль моя  
светла;

Печаль моя полна тобою,  
Тобой, одной тобой... Унынья моего  
Ничто не мучит, не тревожит,  
И сердце вновь горит и любит —  
оттого,

Что не любить оно не может.

საქართველოს მთებს ღამის ბინდი შემოჰფენია,  
ხმაურობს ხევი არაგვის ხმაზე.

ჩემი მონყენაც იოლია, ის ნათელია-  
შენის მშვენებით და შუქით სავსე.

აღსავსე შენით, მხოლოდ შენით, სიჩუმე დადგა  
და აღარავინ მიღვიძებს დარდებს,  
და ისევ იწვის ჩემი გული და უყვარს,  
რადგან არ შეუძლია, რომ არ უყვარდეს.

A handwritten signature in cursive script, reading "А.С. Пушкин". The signature is written in black ink on a light gray background. Below the signature is a long, sweeping horizontal line that ends in a decorative flourish.



# Крестовый перевал



**Здание почтовой станции в Гудаури**



# с. Гудаури





# მცხეტა

