

Сигналы бедствия



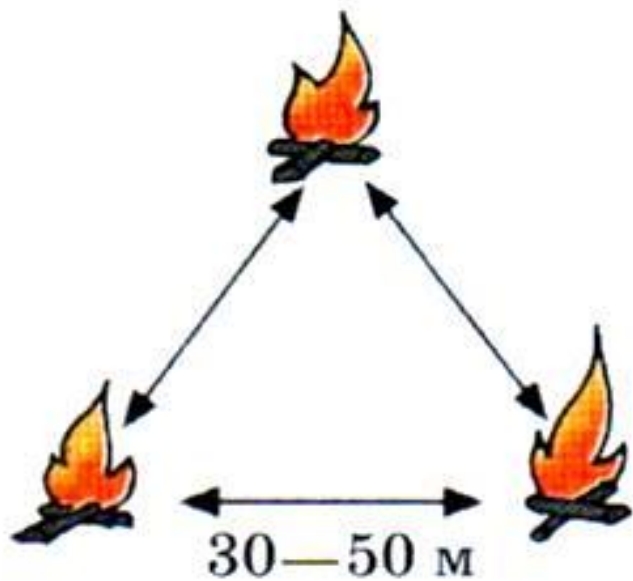
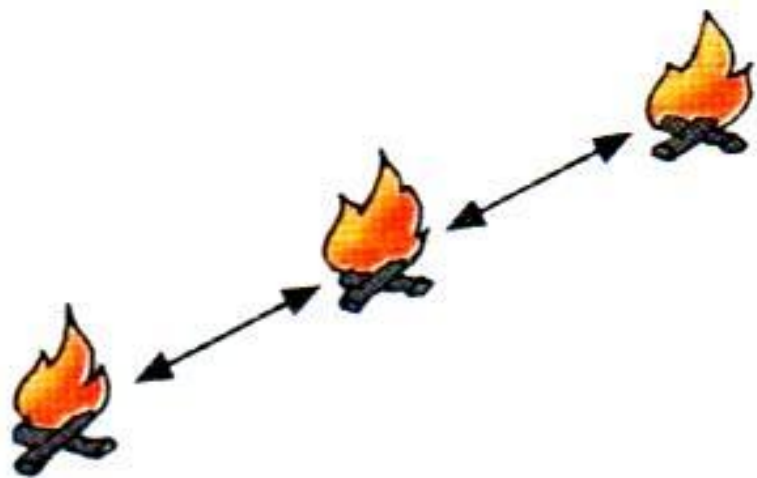
Попав в экстремальную ситуацию, не теряйте надежды на помощь.



Вас будут искать любыми доступными средствами: прочёсывая лес пешком, на вездеходах, с воздуха – на самолётах и вертолётах.

Самый простой способ подать сигнал – развести большой сигнальный костёр.





Сигнальные костры

Постоянный сигнальный костёр при стационарном лагере разводят на возвышенном месте. Он состоит из трёх костров, расположенных по прямой линии на расстоянии 10-15 метров друг от друга или в виде треугольника.



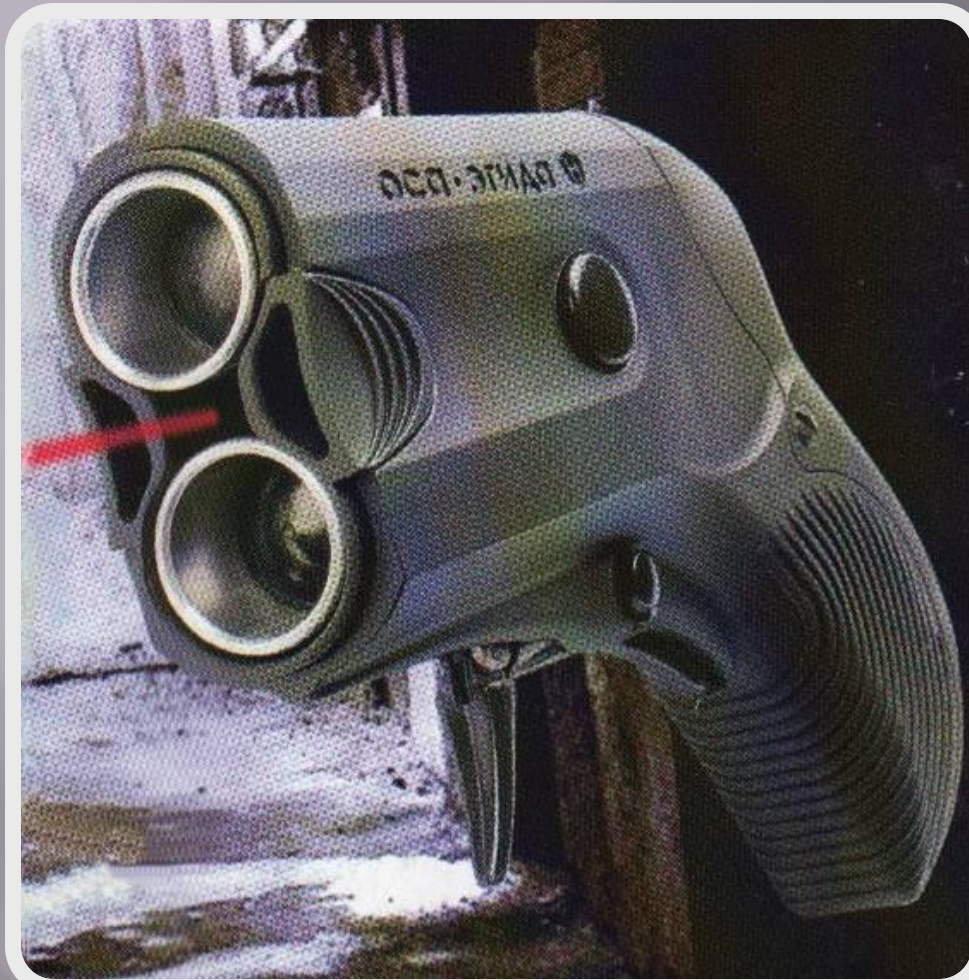
Можно жечь костёр и для того, чтобы его увидели спасатели: густой дым виден издалека.

Для привлечения внимания спасателей с воздуха используйте всё, что резко контрастирует с поверхностью земли.





Возможно использование специальных сигнальных средств. Однако при их использовании внимательно изучите инструкцию.



Специальный пистолет «Оса»
и сигнальные патроны к
нему.

Сигнальные 18x45с красного, зеленого и желтого огня

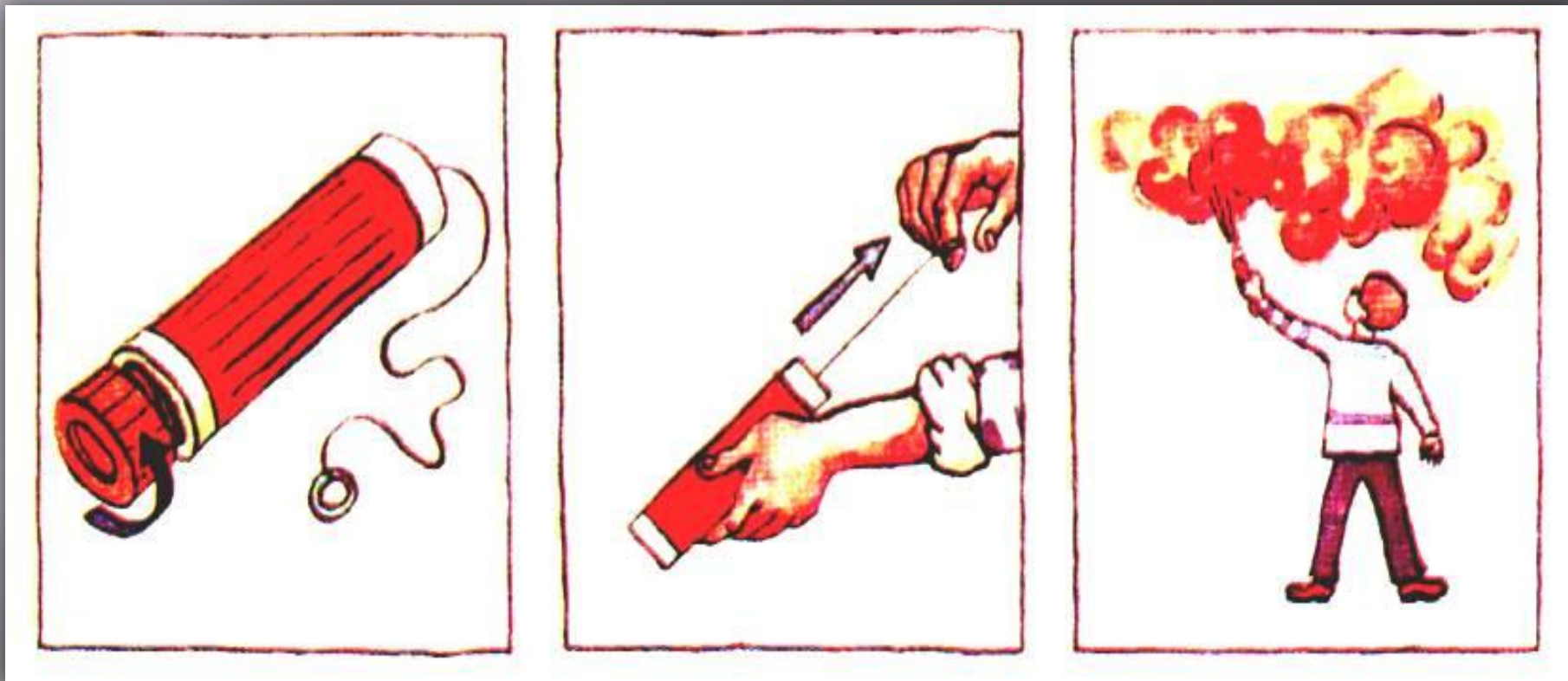
Патроны специального назначения для подачи световых сигналов различного цвета и освещения участков местности. Производитель — ФГУП ФНПЦ «НИИ прикладной химии» г. Сергиев Посад.



- Заглушка
- Гильза
- Осветительная звездка
- Кольцо
- Корпус газогенератора
- Пороховой заряд
- Электровоспламенитель



Высота подъема звездки 18x45с, м	120
Высота подъема звездки 18x45о, м	70
Время горения, сек.	4
Дальность видимости сигнала, км	2-5
Сила света при горении 18x45о, кд	100000
Сила света при горении 18x45с, кд	100000



Использование специальной дымовой пашки:

- Отвинтить колпачок;
- Выдернуть чеку;
- Поднять пашку вверх.



Патроны-мортирки: запускаются с помощью специального механизма, размером чуть больше авторучки. Сигнал mortarки поднимается на высоту около 50м и там взрывается, образуя яркую звёздочку, горящую в течение 5 секунд. Такой сигнал виден на расстоянии 7-10км.

Сигнальное зеркало



В дневное время и в солнечную погоду
эффективно



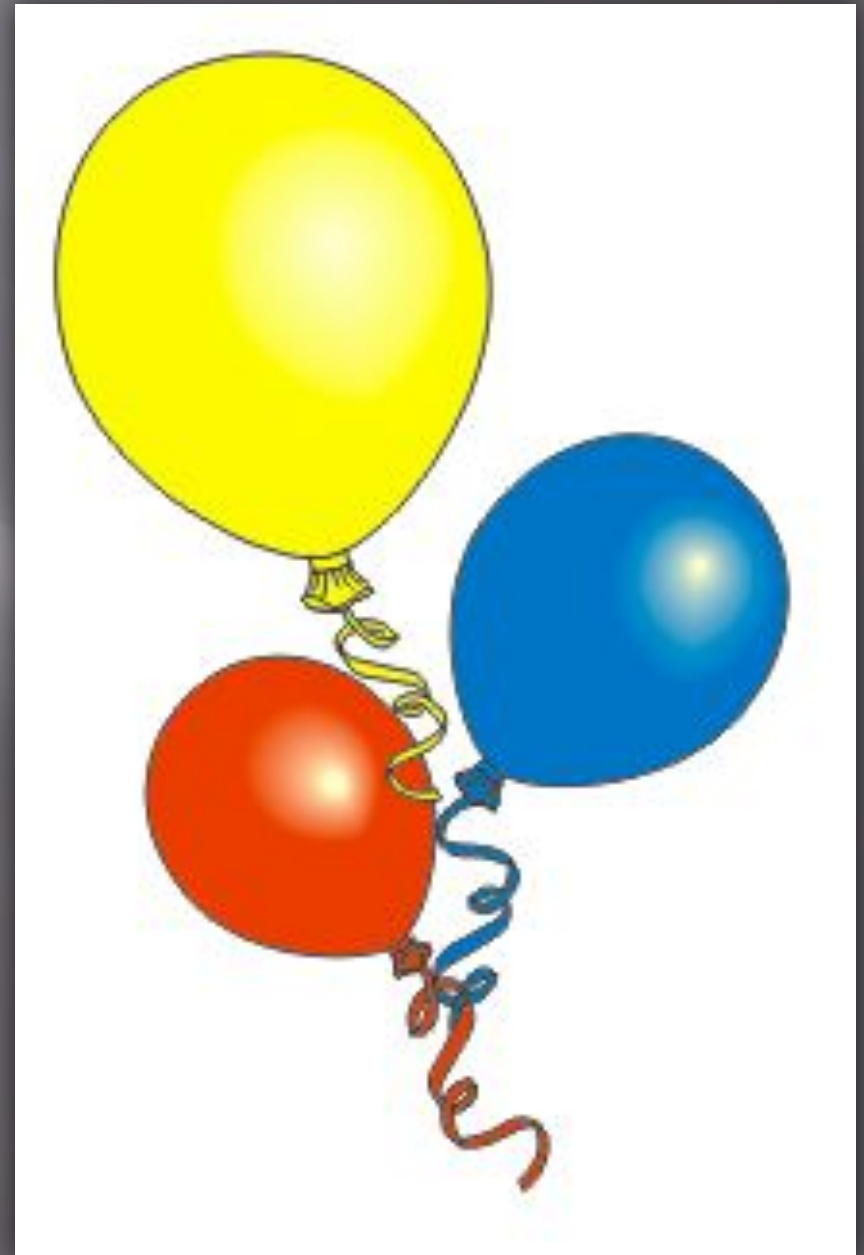
**Зная азбуку Морзе,
с помощью фонаря,
открывая и закрывая
отражатель,
можно передавать
сигнал бедствия и
другие сообщения**

Карманный электрический фонарик. Сигнал, поданный сильным фонарем, "читается" за три-четыре километра, слабым - до двух километров. Зная азбуку Морзе, с помощью фонаря, открывая и закрывая отражатель, можно передавать сигнал бедствия и другие сообщения. Сигнал SOS: три точки - короткая пауза - три тире-



Даже элементарная свечка может послужить в качестве сигнального средства. Хотя это на первый взгляд и покажется странным, но свет свечи лучше всего различим, когда она горит внутри тканевого (особенно если ткань светлых тонов) или снежного убежища.

Воздушные змеи и разноцветные шары могут привлечь внимание спасателей. Возможно использование различных цветных лент, яркой одежды и т.п.



II

НУЖНЫ
МЕДИКАМЕНТЫ

F

НУЖНЫ
ПИЩА И ВОДА

K

УКАЖИТЕ
НАПРАВЛЕНИЕ
СЛЕДОВАНИЯ

Δ

ЗДЕСЬ ВОЗМОЖНА
ПОСАДКА

LL

ВСЁ В
ПОРЯДКЕ

N

НЕТ

Y

ДА

JL

НЕ ПОНЯЛ

□

НУЖНЫ КОМПАС
И КАРТА



Сигналы международного кода

Для передачи информации спасателям можно использовать международные символы бедствия. При этом длина символа должна быть не менее 6м, ширина – не менее 0,5м.



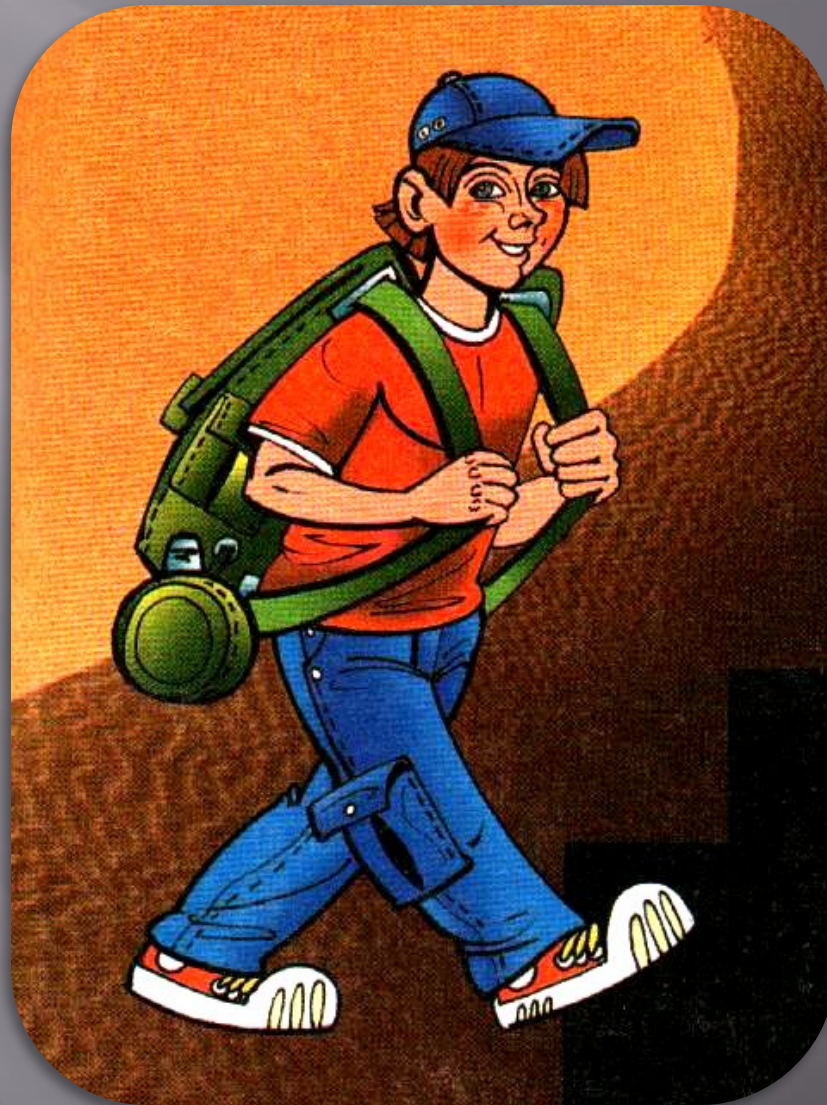
Сигнал о своём местоположении можно подать с помощью свистка. Им комплектуют все спасательные жилеты.

При необходимости подавайте сигналы с помощью рук. Основные сигналы изображены на рисунке.

Сигнализация руками:

- 1 — Да;
- 2 — Подберите меня;
- 3 — Все в порядке;





Уходя в лес, всегда имейте при себе средства подачи сигналов бедствия, даже если вы уверены в знании местности!

