The background features a faint, light-colored illustration of a rolled-up scroll on the left and a fountain pen on the right. The scroll is partially unrolled, and the pen is a classic fountain pen with a blue barrel and a gold-colored nib and accents.

**Урок русского языка**  
**Тема : Авторская пунктуация**

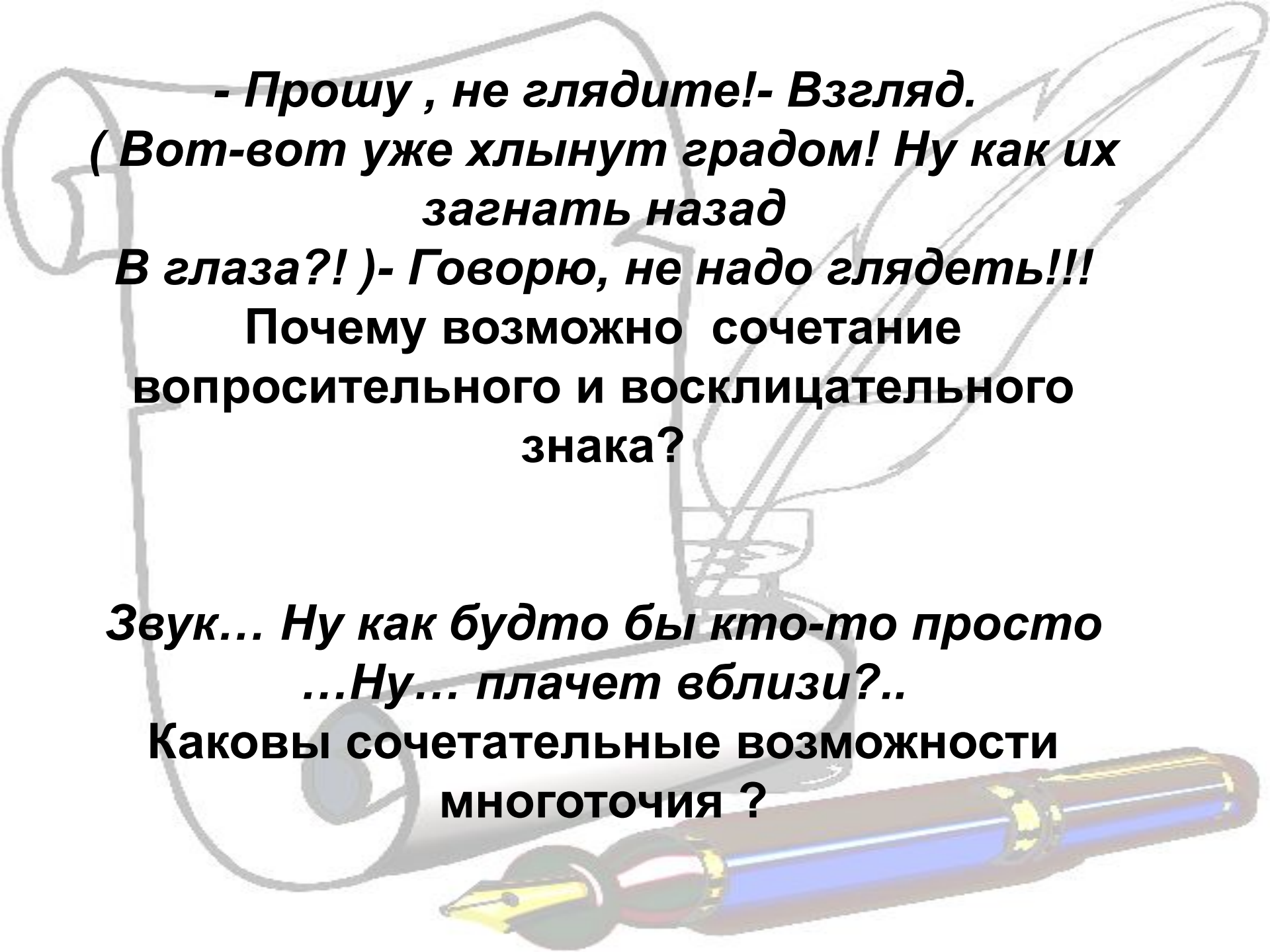
**Учитель : Федорова Елена  
Алексеевна**

**Класс : 11 А**

# Цели урока :

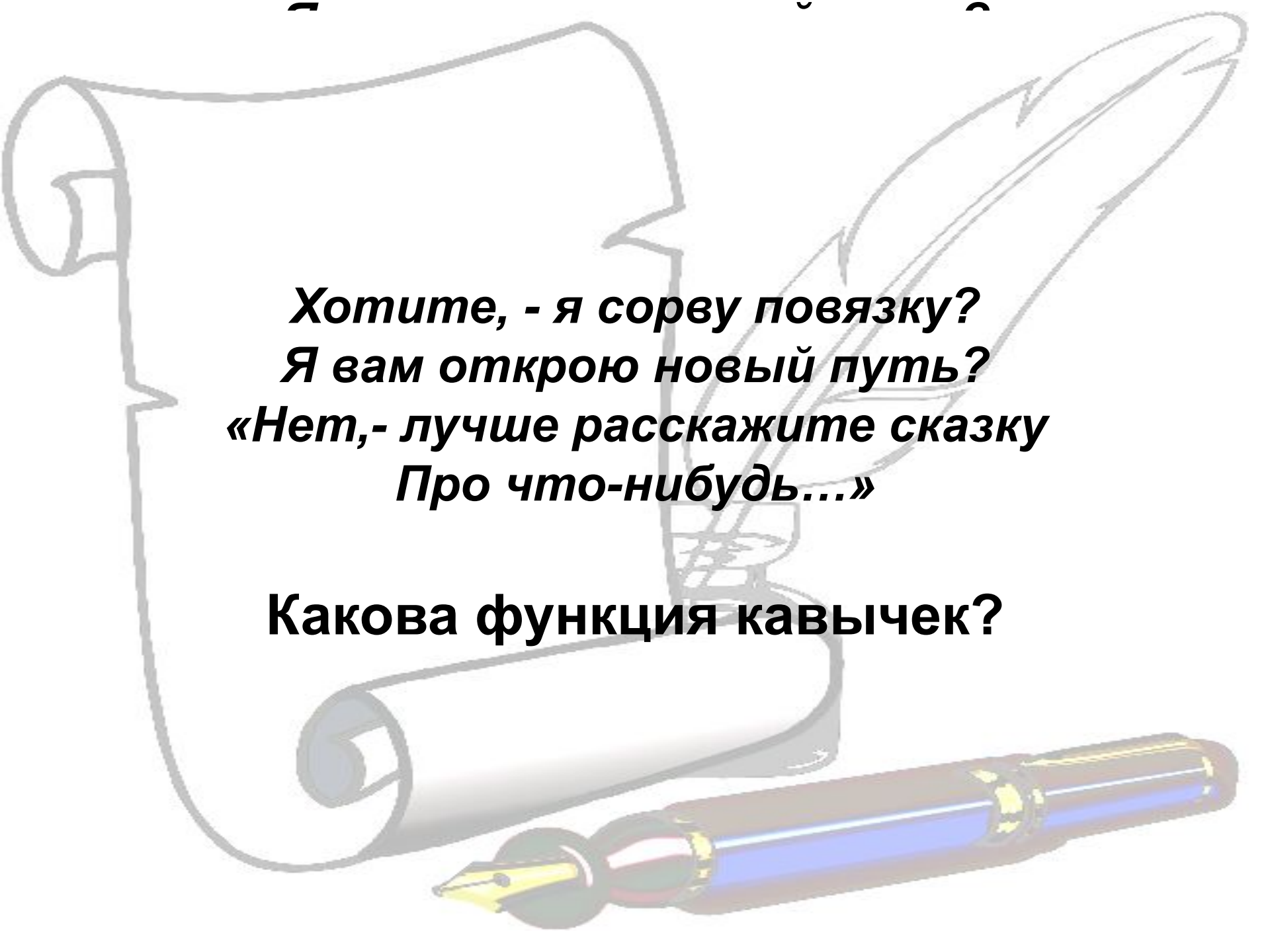
- расширить представления учащихся об особенностях реализации правил пунктуации в индивидуально – авторском тексте;
- развитие навыков создания монологического высказывания на лингвистическую тему;
- реализовать подготовку к ЕГЭ ( Часть Б ).





**- Прошу , не смотрите!- Взгляд.  
( Вот-вот уже хлынут градом! Ну как их  
загнать назад  
В глаза?! )- Говорю, не надо глядеть!!!  
Почему возможно сочетание  
вопросительного и восклицательного  
знака?**

**Звук... Ну как будто бы кто-то просто  
...Ну... плачет вблизи?..  
Каковы сочетательные возможности  
многоточия ?**



***Хотите, - я сорву повязку?  
Я вам открою новый путь?  
«Нет,- лучше расскажите сказку  
Про что-нибудь...»***

**Какова функция кавычек?**

## **План :**


- 1) определение термина «авторская пунктуация»;**
- 2) узкое и широкое понимание термина;**
- 3) знаки препинания , наиболее часто использующиеся в экспрессивно - стилистической функции.**



**К. Бальмонт**



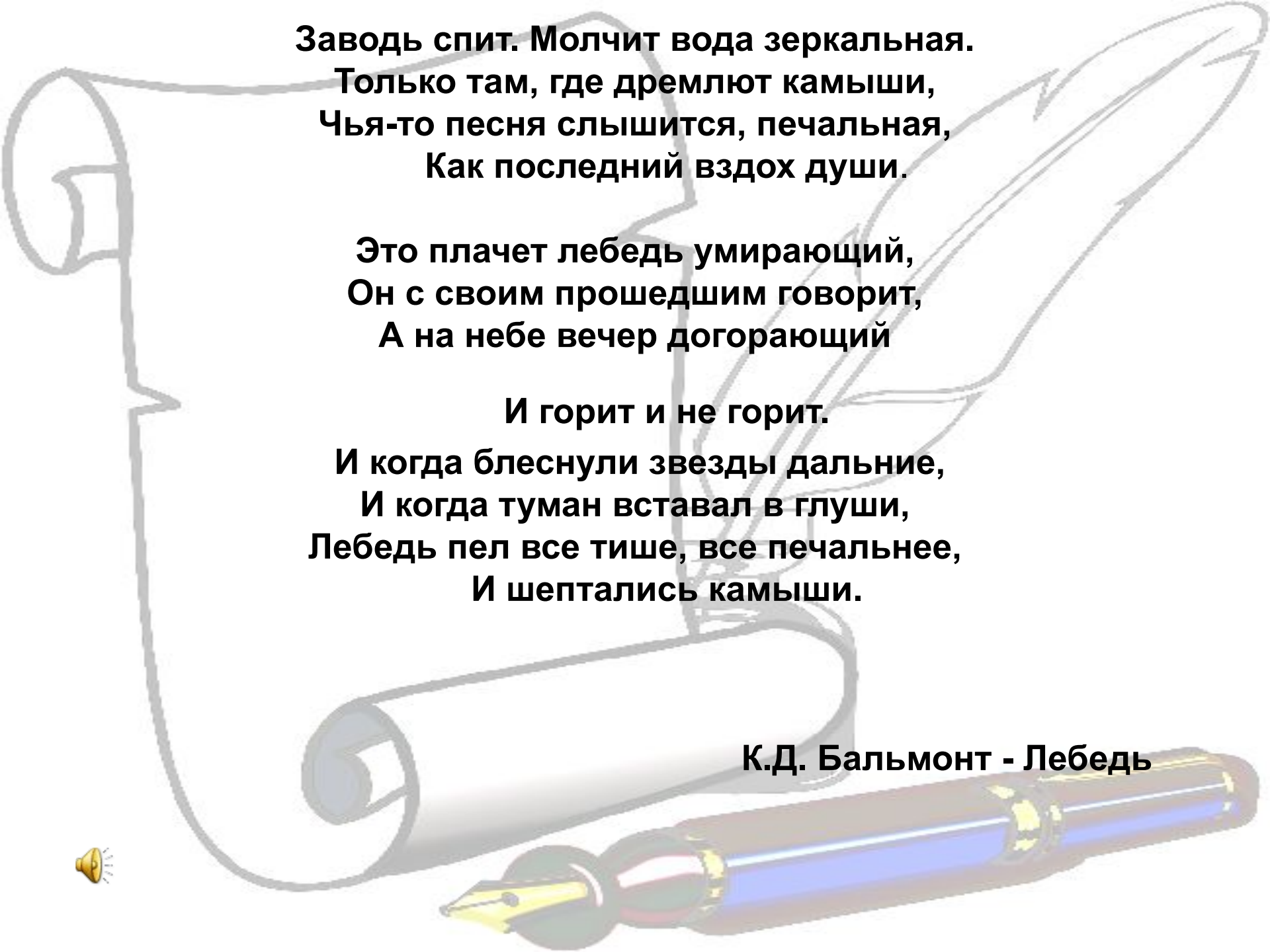
**М. Цветаева**



Под занавесом дождя  
От глаз равнодушных кроюсь,  
- О завтра мое! - тебя  
Выглядываю - как поезд  
Выглядывает бомбист  
С еще -сотрясеньем взрыва  
В руке... (Не одних убийств  
Бежим, зарываясь в гриву  
Дождя!) Не расправы страх,  
Не... - Но облака! но звоны!  
То Завтра на всех парах  
Проносится вдоль перрона  
Пропавшего... Бог! Благой!  
Бог! И в дымовую опушь --  
Как об стену... (Под ногой  
Подножка - или ни ног уж,  
Ни рук?) Верстовая снасть  
Столба... Фонари из бреда...  
О нет, не любовь, не страсть,  
Ты поезд, которым еду  
В Бессмертье...

М.Цветаева - Побег





**Заводь спит. Молчит вода зеркальная.  
Только там, где дремлют камыши,  
Чья-то песня слышится, печальная,  
Как последний вздох души.**

**Это плачет лебедь умирающий,  
Он с своим прошедшим говорит,  
А на небе вечер догорающий**

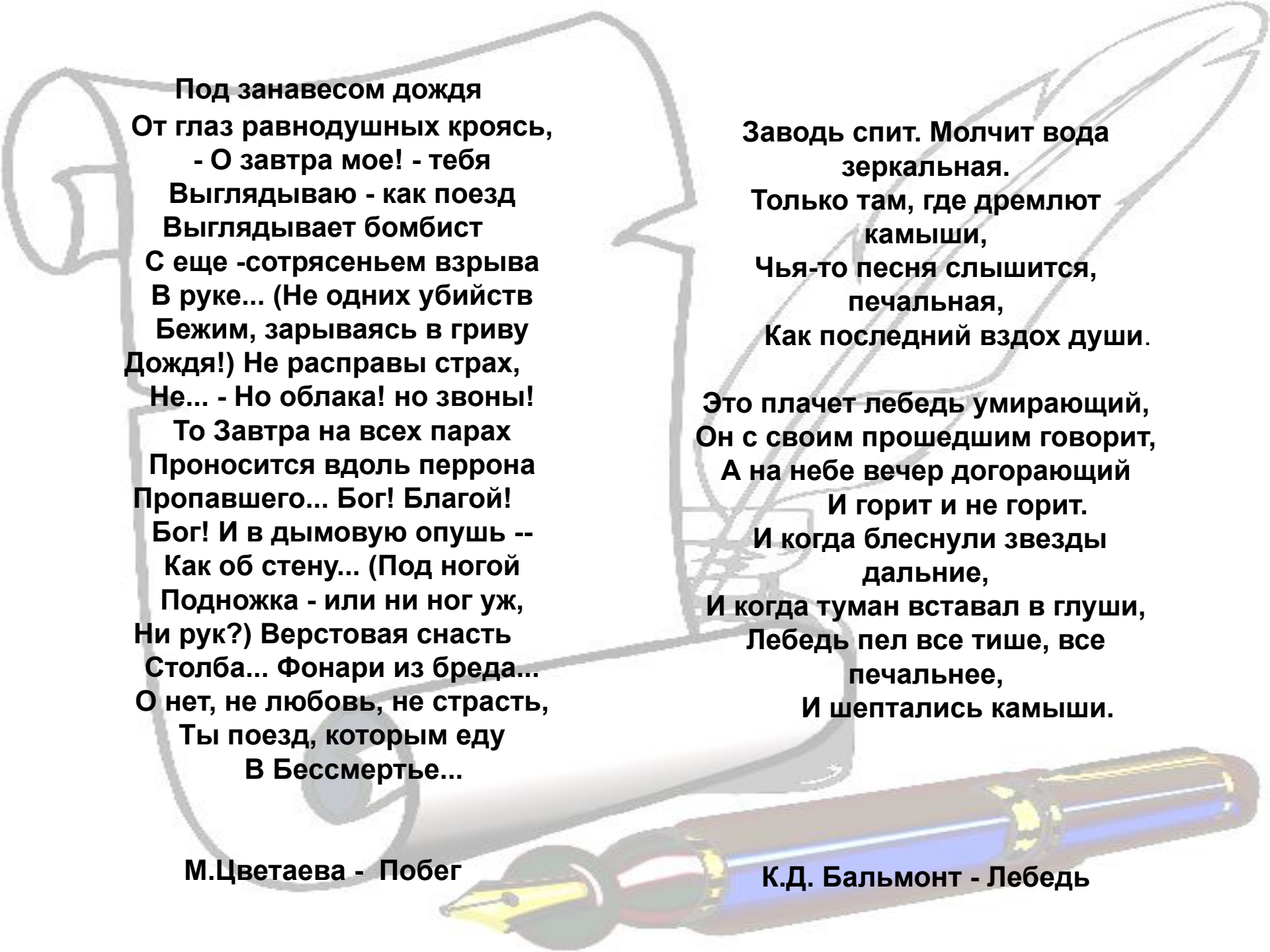
**И горит и не горит.**

**И когда блеснули звезды дальние,  
И когда туман вставал в глуши,  
Лебедь пел все тише, все печальнее,  
И шептались камыши.**

**К.Д. Бальмонт - Лебедь**







Под занавесом дождя  
От глаз равнодушных кроюсь,  
- О завтра мое! - тебя  
Выглядываю - как поезд  
Выглядывает бомбист  
С еще -сотрясением взрыва  
В руке... (Не одних убийств  
Бежим, зарываясь в гриву  
Дождя!) Не расправы страх,  
Не... - Но облака! но звоны!  
То Завтра на всех парах  
Проносится вдоль перрона  
Пропавшего... Бог! Благой!  
Бог! И в дымовую опушь --  
Как об стену... (Под ногой  
Подножка - или ни ног уж,  
Ни рук?) Верстовая снасть  
Столба... Фонари из бреда...  
О нет, не любовь, не страсть,  
Ты поезд, которым еду  
В Бессмертье...

М.Цветаева - Побег

Заводь спит. Молчит вода  
зеркальная.  
Только там, где дремлют  
камыши,  
Чья-то песня слышится,  
печальная,  
Как последний вздох души.

Это плачет лебедь умирающий,  
Он с своим прошедшим говорит,  
А на небе вечер догорающий  
И горит и не горит.  
И когда блеснули звезды  
дальние,  
И когда туман вставал в глуши,  
Лебедь пел все тише, все  
печальнее,  
И шептались камыши.

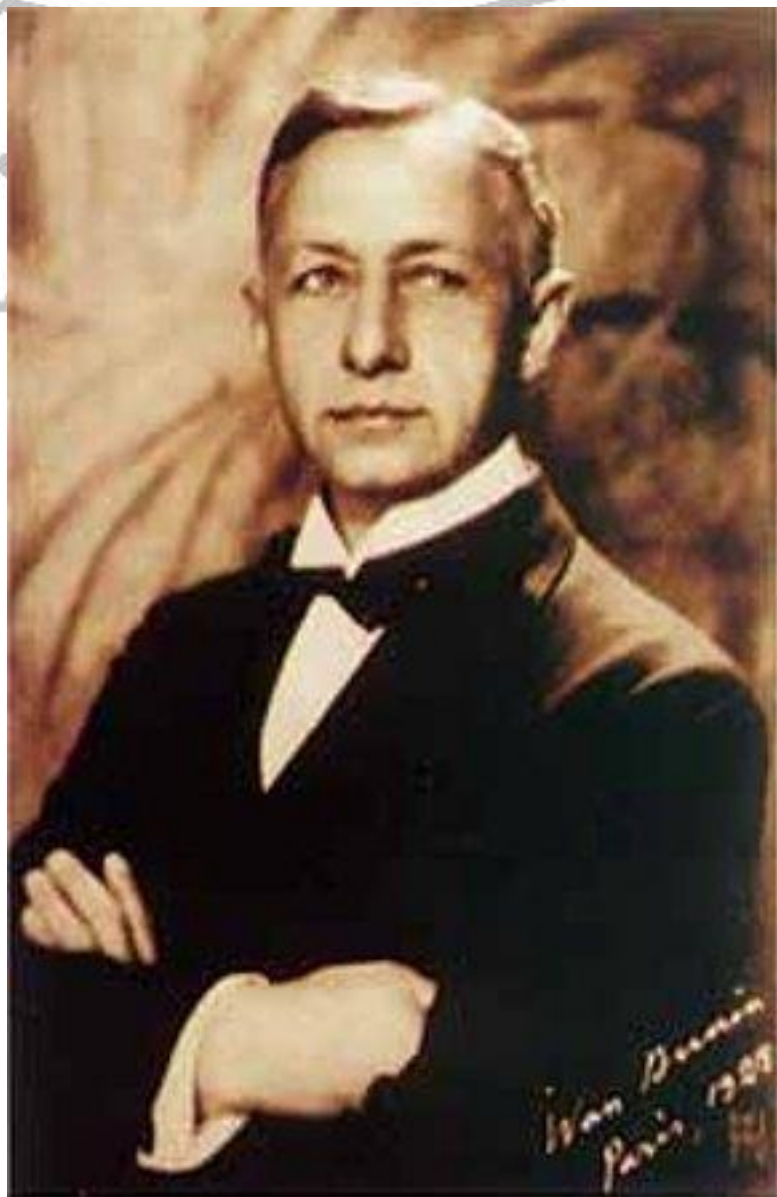
К.Д. Бальмонт - Лебедь

The background features a faint, light-colored illustration of a scroll and a quill pen. The scroll is unrolled, and the quill is positioned as if writing on it. In the foreground, there is a more detailed illustration of a blue and gold fountain pen, angled towards the bottom left.

**Итоги :**

**1) В каком стиле встречается авторская пунктуация?**

**2) Какова роль авторской пунктуации?**



**Молчат гробницы, мумии и  
кости,—**

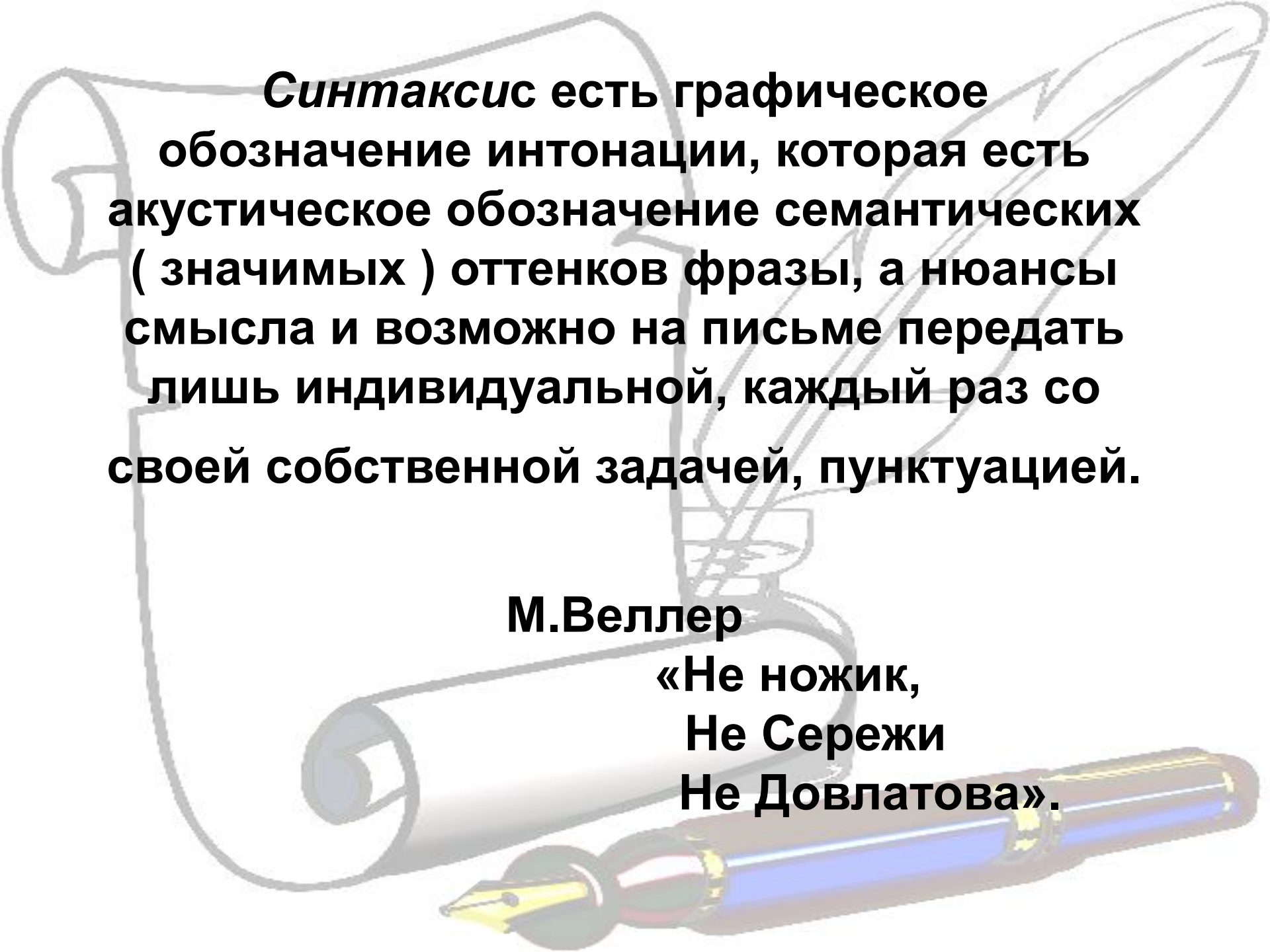
**Лишь слову жизнь  
дана:**

**Из древней тьмы, на  
мировом погосте,  
Звучат лишь Письмена.**

**И нет у нас иного  
достоянья!**

**Умейте же беречь  
Хоть в меру сил, в дни  
злобы и страданья,  
Наш дар бессмертный  
— речь.**

**И.Бунин - Слово**



**Синтаксис** есть графическое обозначение интонации, которая есть акустическое обозначение семантических ( значимых ) оттенков фразы, а нюансы смысла и возможно на письме передать лишь индивидуальной, каждый раз со своей собственной задачей, пунктуацией.

**М.Веллер**

**«Не ножик,  
Не Сережи  
Не Довлатова».**

The background features a faint, light-colored illustration of a rolled-up scroll on the left and a quill pen on the right. The scroll is partially unrolled, and the quill is positioned diagonally. The overall style is simple and educational.

**Дифференцированное  
домашнее задание.**

**Проанализировать по  
предложенному плану стихи  
поэтессы М.Цветаевой.**