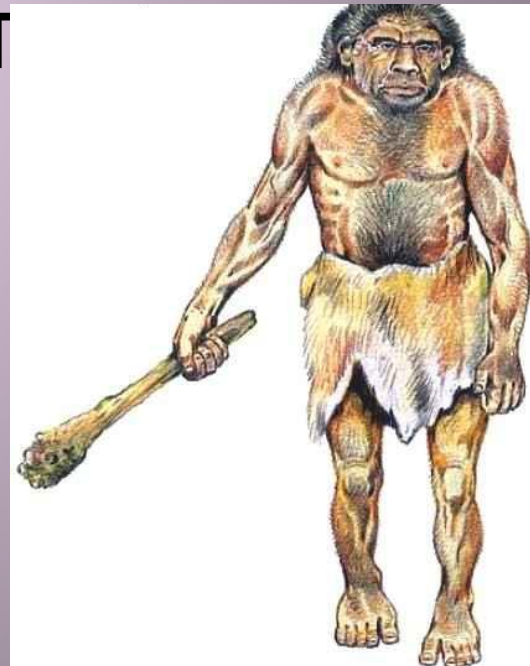
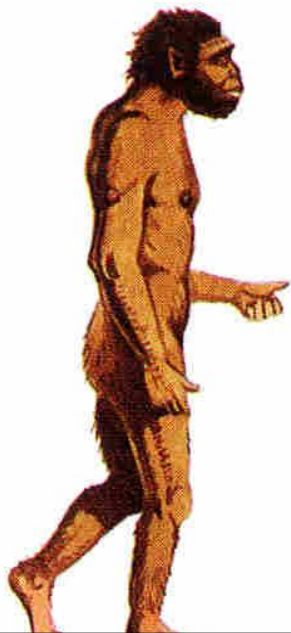


Научные представления о происхождении человека. Древние предки человека: дриопитеки и австралопитеки

Учитель биологии
Галковская И.И.
5 класс
2012 г



Попробуйте составить ряд «Обезьяна → человек»



Прямоходящий



австралопитек



Умелый

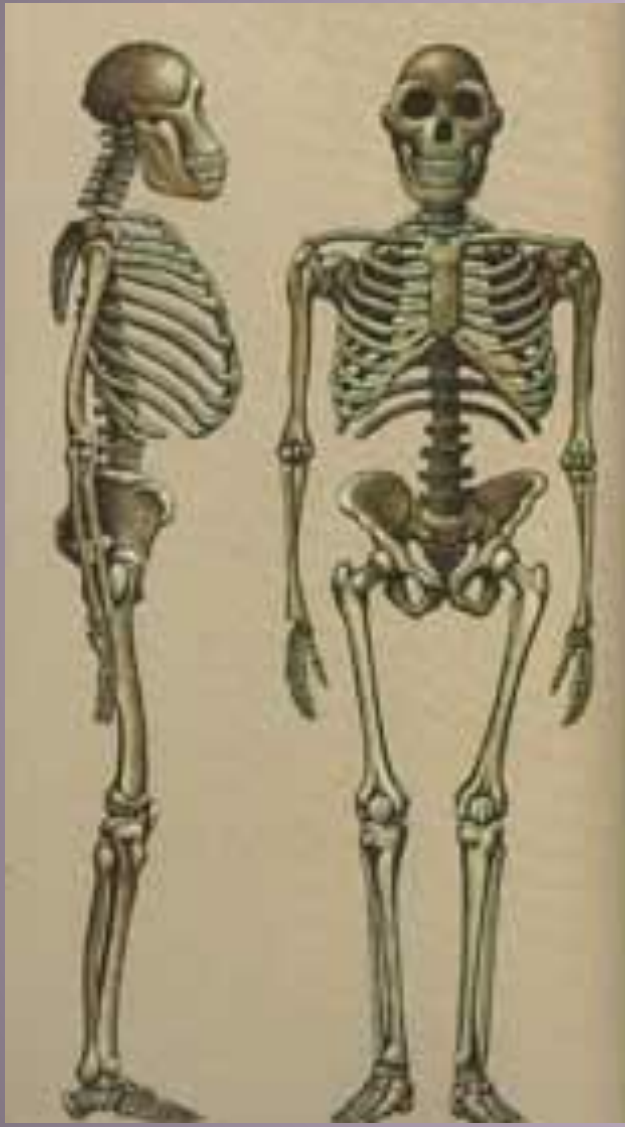


Разумный



Неандерталец

Сравни скелеты



Австралопитек

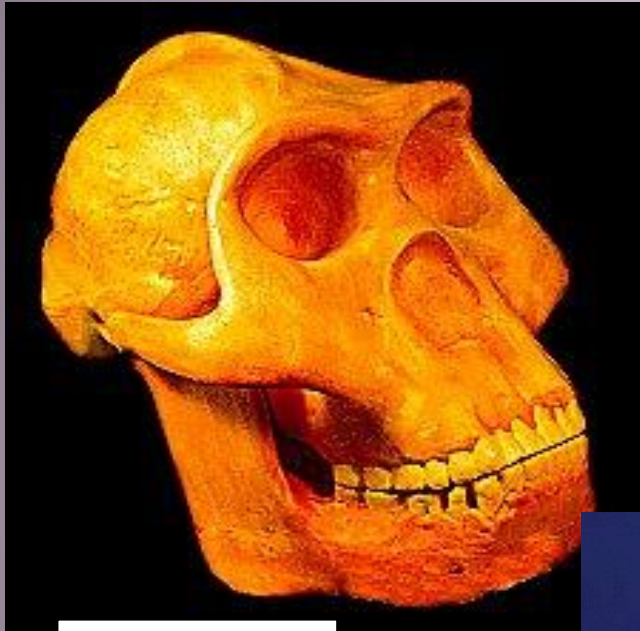


Прямоходящий

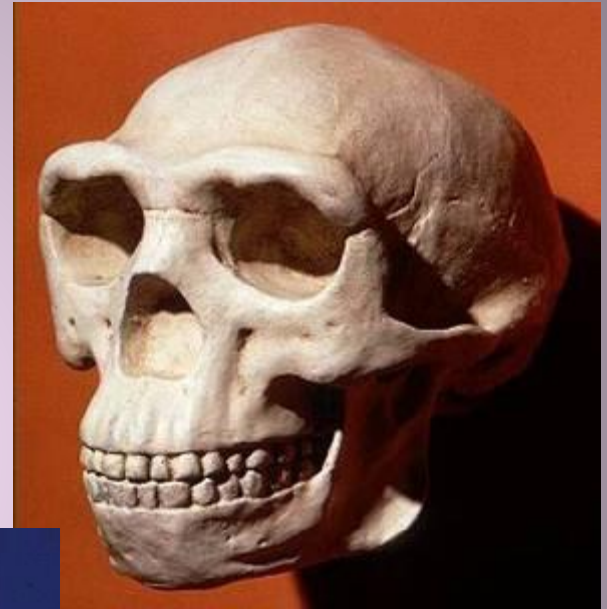


Разумный

Сравни скелеты головы



Умелый



Прямоходящий



Разумный

Эволюция черепа

череп
австралопитека



череп
человека
прямоходящего



череп
неандертальца

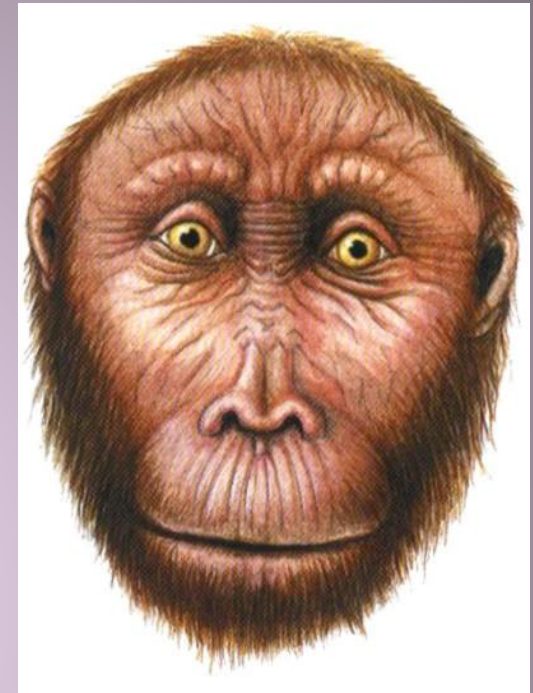
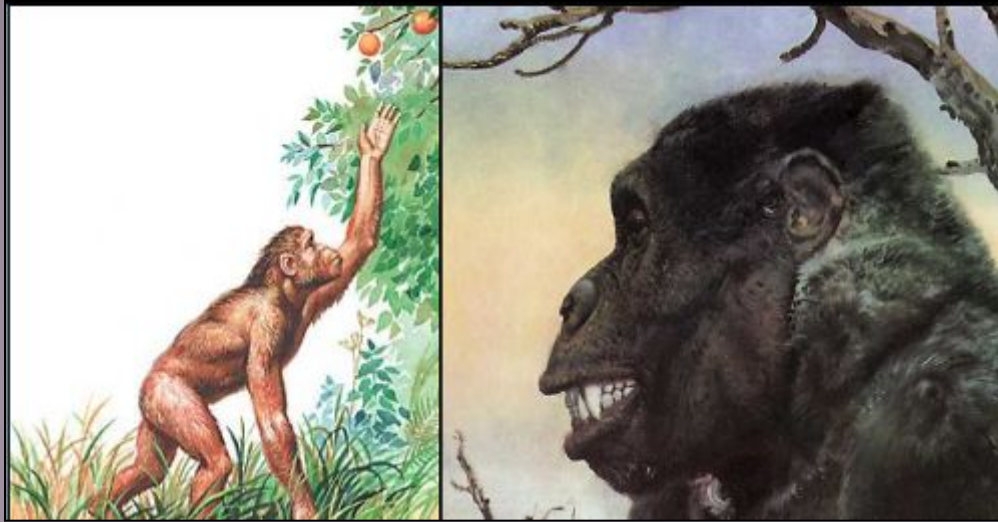


череп
человека
разумного



По ископаемым черепам можно проследить эволюцию черепа человека. Постепенно лицо уплощалось, челюсти выдавались вперед все меньше, зубы становились мельче, а мозговая часть крупнее, чтобы вместить увеличивающийся мозг

Дриопитек



- Подвижные конечности и кисти, ключица обеспечивающая свободное движение
- Быстрое передвижение и необходимость ориентировки
- Развитие бинокулярного зрения и головного мозга
- Хороший слух и обоняние
- Малочисленное потомство
- Жили стадами

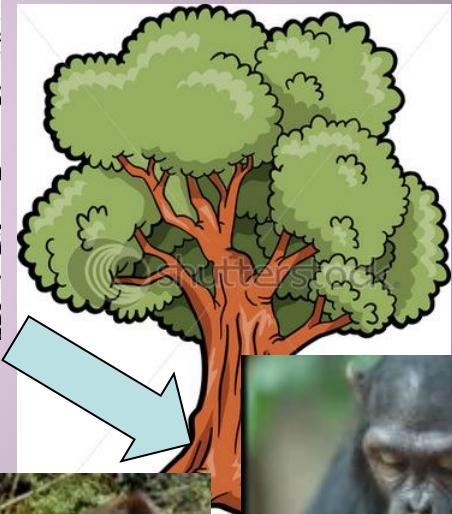
Скелет дриопитека



Начальные этапы эволюции



Дриопитек



Австралопитек

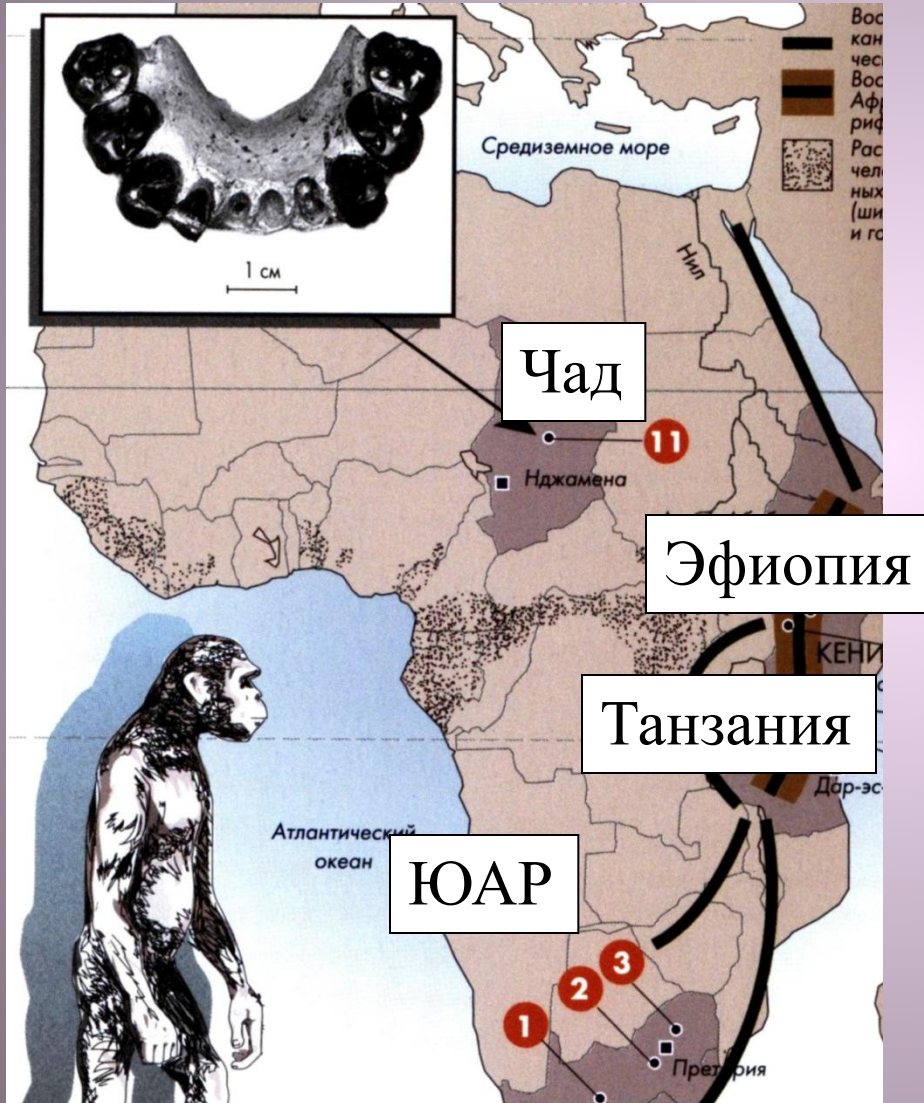


Горилла



Шимпанзе

Африка – колыбель человечества



Начиная с 1924 г. в Африке были обнаружены многочисленные остатки австралопитеков

Самой замечательной особенностью австралопитеков была из двуногая походка. Появились они 5-7 млн. лет назад и исчезли около 1 млн. лет назад.

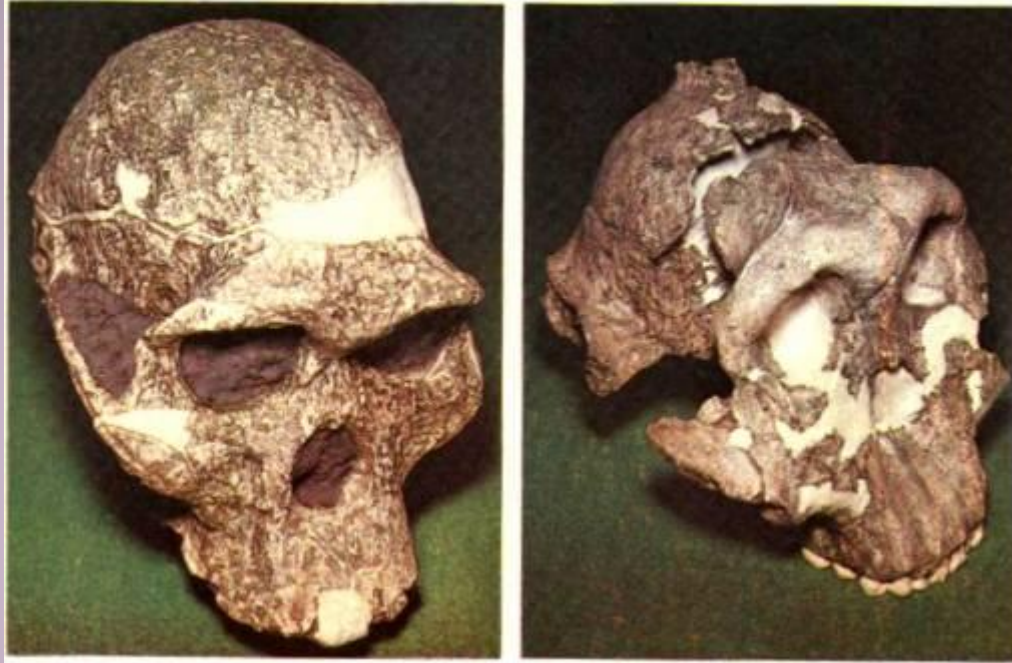
Австралопитек – «Южная обезьяна»



Рост 120 см.



Череп австралопитека



Череп австралопитеков характеризуется укорочением лицевой части и относительно большой мозговой коробкой. Объем мозга достигал от 500 до 650 см³. Рост 120 – 155 см и вес 35 – 60 кг.

Образ жизни



Прямохождение, использование предметов, освобождение руки. Жили в степи и лесостепи. Не могли изготавливать орудия труда.

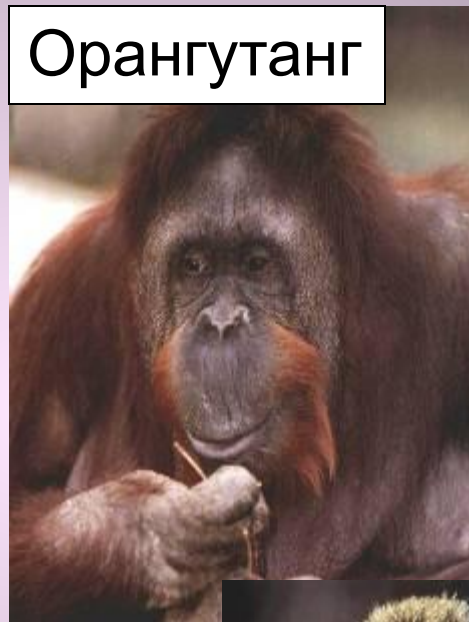
Какие обезьяны относятся к человекообразным?



Лемур



Гиббон



Орангутанг



Шимпанзе



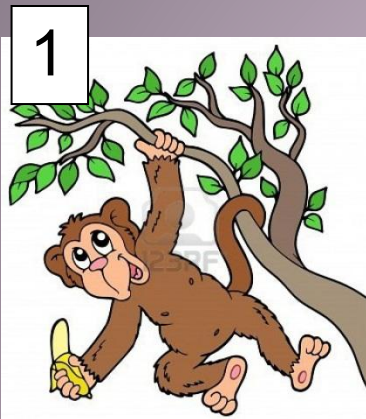
Горилла



Мартышка

проверка

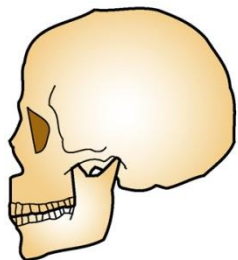
Что характеризует австралопитека?



Проверка



А



Установи соответствие

Б

Проверка

1. Череп современного человека

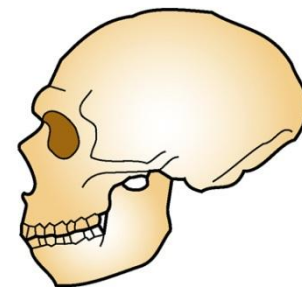
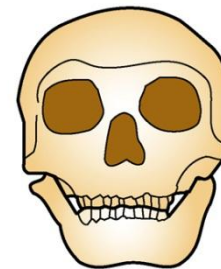
2. Череп предшественника человека

3. Плоская лицевая часть

4. Мощные челюсти

5. Большая мозговая часть

6. Лицевая часть преобладает над мозговой



Источники иллюстраций

- http://dic.academic.ru/pictures/dic_biology/n_011.jpg слайд 1
- <http://www.is.umk.pl/~duch/Wyklady/img/01homo-ew.jpg> слайд 2
- <http://johnhawks.net/graphics/body-proportions-time-life-1973-erectus-australopithecus-human.jpg> слайд 3
- <http://www.bioso.ru/img/gallery/100421160756.jpg> слайд 4
- <http://prehistoryforkids.archeologia.ru/21/84.gif> слайд 4
- <http://prehistoryforkids.archeologia.ru/14/90.gif> слайд 4
- <http://0.tqn.com/d/dinosaurs/1/0/y/O/-/-/proconsulWC.JPG> слайд 7
- <http://prehistoryforkids.archeologia.ru/12/91.gif> слайд 8
- http://www.focusdergisi.com.tr/bilim/00134/imperiaflex_0_5_0.jpg
слайд 8
- http://www.wildchimpanzees.org/media/photo_gallery_jpg/goodall_48.jpg слайд 8

- http://upload.wikimedia.org/wikipedia/commons/thumb/d/da/Lucy_Skeleton.jpg/399px-Lucy_Skeleton.jpg слайд 8
- http://image.shutterstock.com/display_pic_with_logo/88446/88446,1183995604,4/stock-vector-big-tree-vector-illustration-3750637.jpg слайд 8
- <http://mdou25-korkino.ucoz.ru/kostjor.jpeg> слайд 13
- <http://us.cdn1.123rf.com/168nwm/alexis84/alexis841110/alexis84111000471/10965911-hand-holding-massage-stone-isolated-on-white.jpg> слайд 13
- <http://upload.wikimedia.org/wikipedia/commons/e/e1/Terra-Amata-Hut.gif> слайд 13
- <http://www.homeenglish.ru/pic/stick.jpg> слайд 13
- <http://watermarked.cutcaster.com/cutcaster-photo-100733722-Two-cartoon-monkeys.jpg> слайд 13
- http://www.kirillyasko.com/wp-content/uploads/2010/02/palka_kopalka.jpg слайд 13
- http://www.fantasia.ru/published/publicdata/ROBIXBABY/attachments/SC/products_pictures/39701_Papo-Toys_fantasia.ru_enl.jpg слайд 13

- Электронное учебное издание Дрофа: диск CD Мультимедийное приложение к учебнику С. Г. Мамонтова, В. Б. Захарова, Н.И. Сонины «Биология.9 класс»