



Шахматная рокировка





Однажды в шахматном королевстве...

Итак, в одно прекрасное раннее утро...

**Можно ли помочь Белому
Королю? Как?**

- Позвать на помощь другую фигуру.
- Отступить на безопасную позицию.
- А еще, Белому Королю можно посоветовать сделать ...





Ребус



Ка

Рокировка

ход в шахматной партии, который уводит короля из центра; при короткой рокировке король уходит на королевский фланг, при длинной — на ферзевый.



Что такое рокировка?



Для чего делается рокировка?

Рокировка делается для защиты своего короля (для его безопасности).

В рокировке участвуют одна из ладей и король.

Рокировка считается одним ходом.



Какая бывает рокировка?

Рокировка бывает «в короткую сторону» и «в длинную сторону». В книгах это ещё называют рокировкой в сторону королевского фланга и рокировкой в сторону ферзевого фланга.

- Рокировка в сторону королевского фланга – **короткая рокировка** (король ходит через 2 поля)
- Рокировка в сторону ферзевого фланга – **длинная рокировка** (король ходит через 3 поля)



Как происходит рокировка?

Рокироваться король может с любой из ладей того же цвета, но при этом фигуры переместятся на разное количество полей.



Как делается рокировка

Правило первое. Рокировку можно делать только один раз за партию.

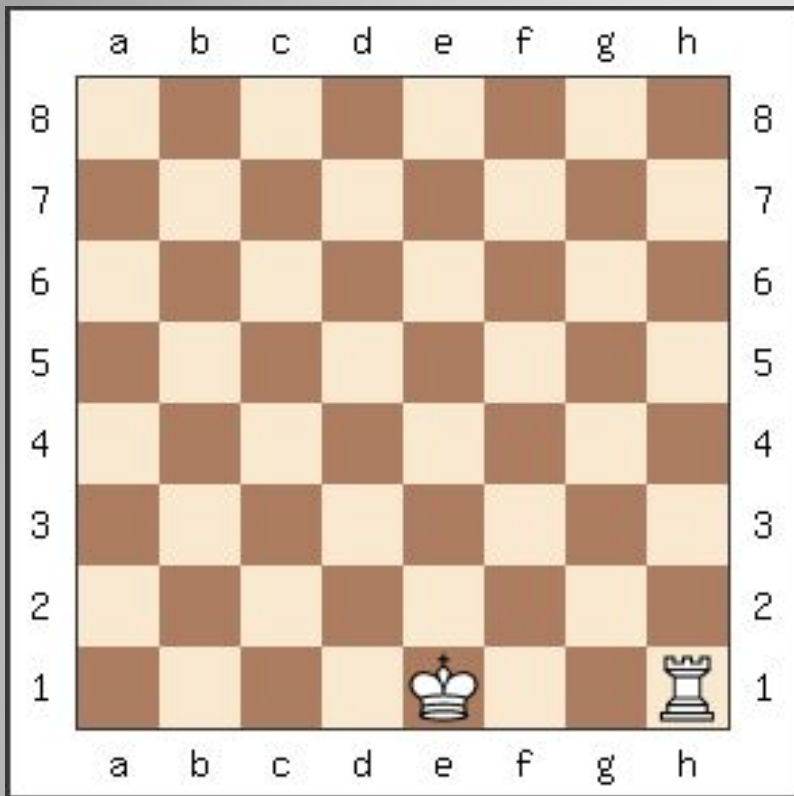
Правило второе. Между королём и ладьёй не должно быть других фигур.

Правило третье. Для обеих фигур это ход должен быть первым в партии.

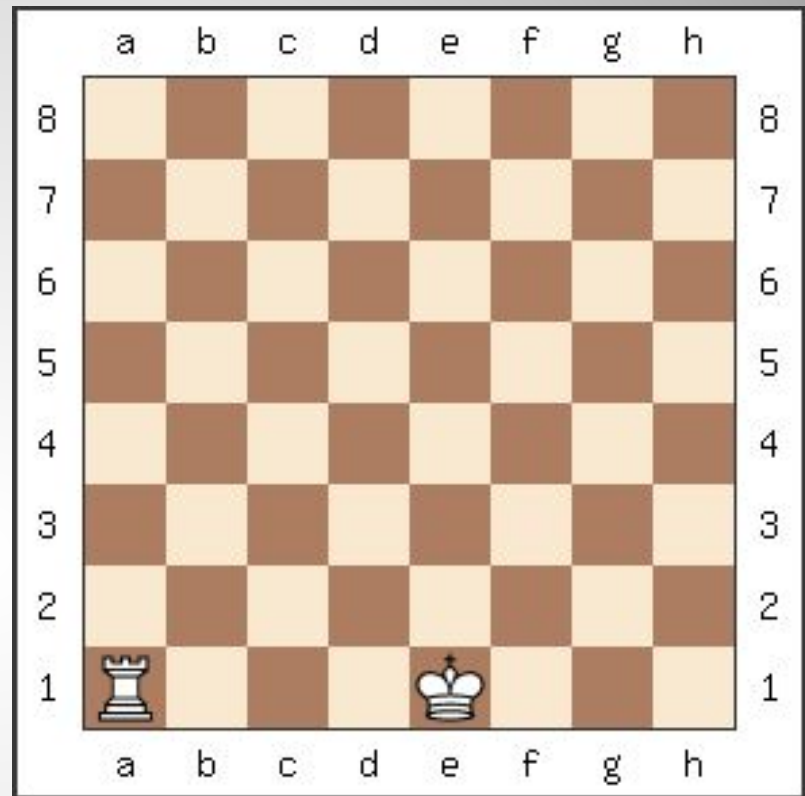
Правило четвёртое. До и после рокировки король не должен находиться под шахом.

Правило пятое. Король может перескакивать только необстреливаемые поля.





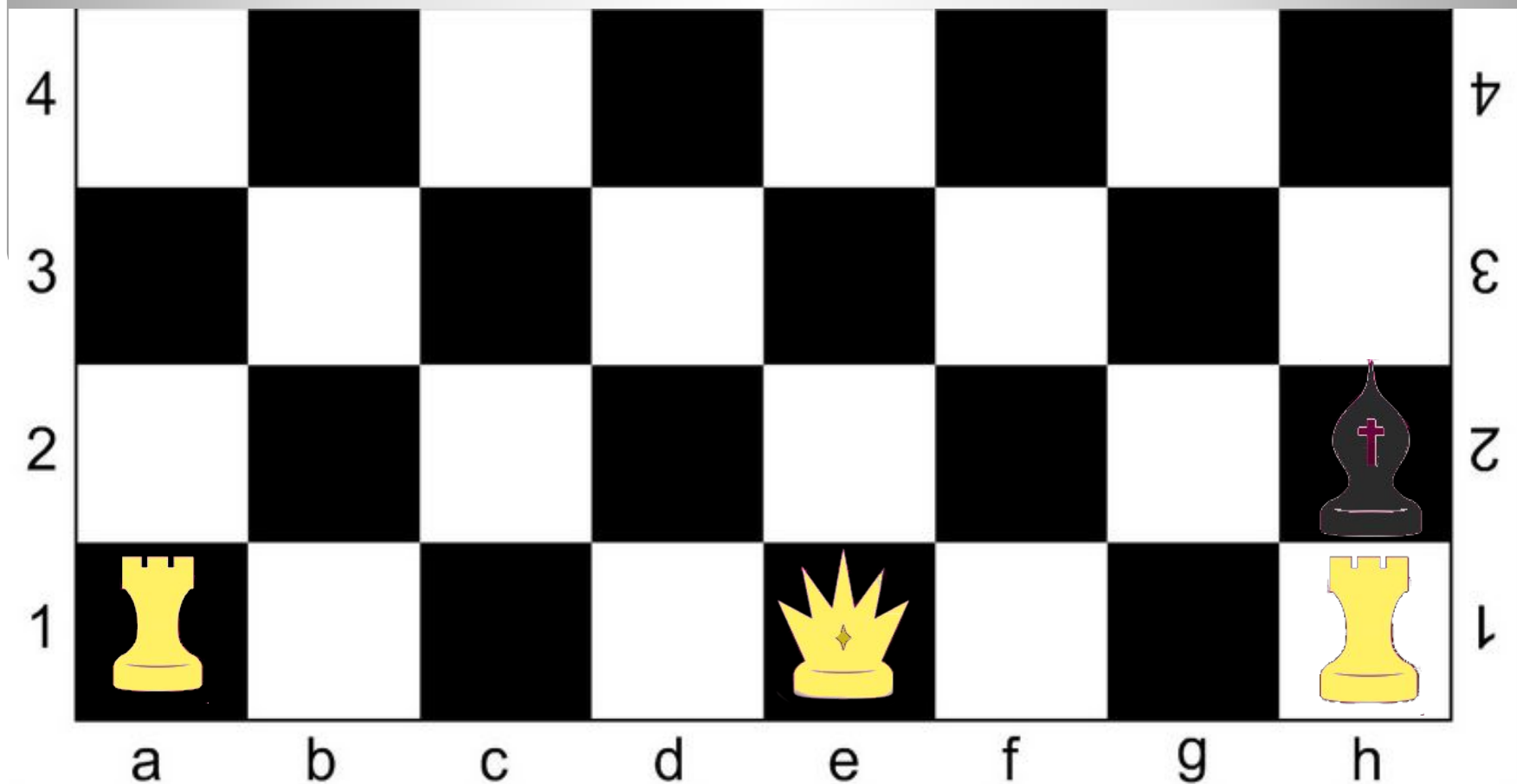
Как нужно делать короткую рокировку.



Как нужно делать длинную рокировку.

Шахматная задача

В какую сторону он может рокироваться? На каком поле окажется ладья? А на каком поле окажется ладья?



Проверь себя:

Через сколько полей прыгает король при рокировке в короткую сторону? **Через 2 поля.**

Через сколько полей прыгает король при рокировке в длинную сторону? **Через 3 поля.**

Сколько фигур участвует в рокировке?
2 фигуры: король и ладья

Согласен ли ты, что...

- Рокировка- это одновременный ход короля и ладьи. Ферзь, слон и конь могут рокировать.
- При рокировке белый король прыгает с белого поля на белое.
При рокировке ладья перепрыгивает через короля.
Белые могут рокировать, если король сделал всего один ход.

Правила шахматиста



1. Шахматную партию начинают белые
2. Стороны делают ходы поочерёдно, каждым ходом перемещая одну фигуру
3. Цель каждого игрока - атаковать короля партнера таким образом, чтобы партнер не имел никаких возможных ходов, которые позволяют избежать "взятия" короля на следующем ходу.
4. Если коснулся рукой фигуры - делай ход.
5. Партия выигрывается игроком, который поставил мат королю партнера

Играй молча! Хорошо обдумывай каждый ход!



**ЖЕЛАЮ
УСПЕХОВ
В ИЗУЧЕНИИ
ШАХМАТ!**

