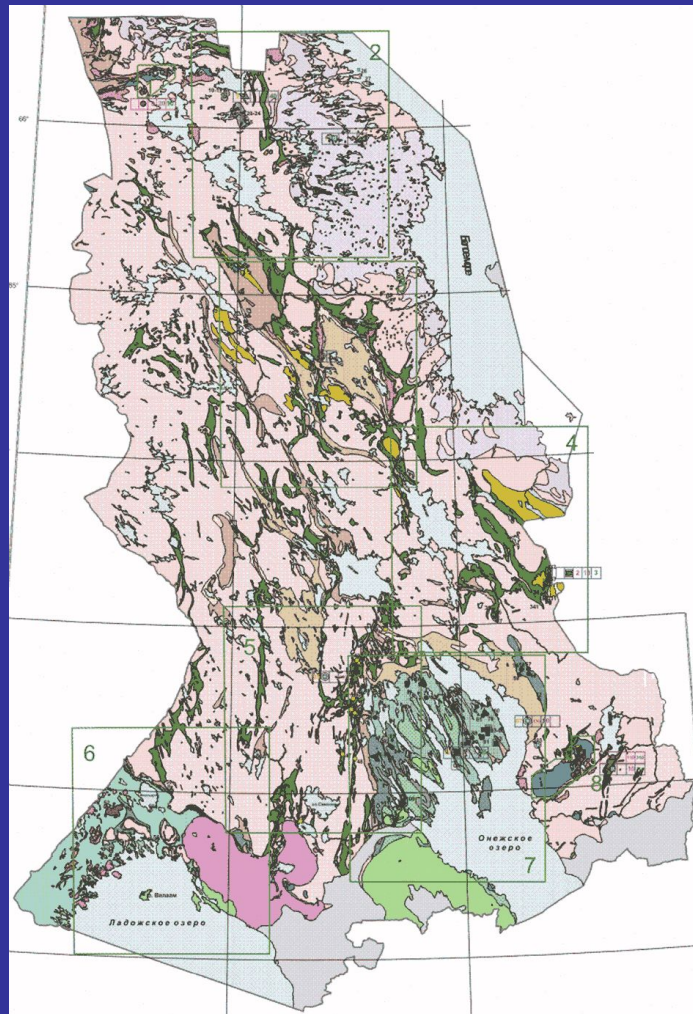


Магматические горные породы



Карелия

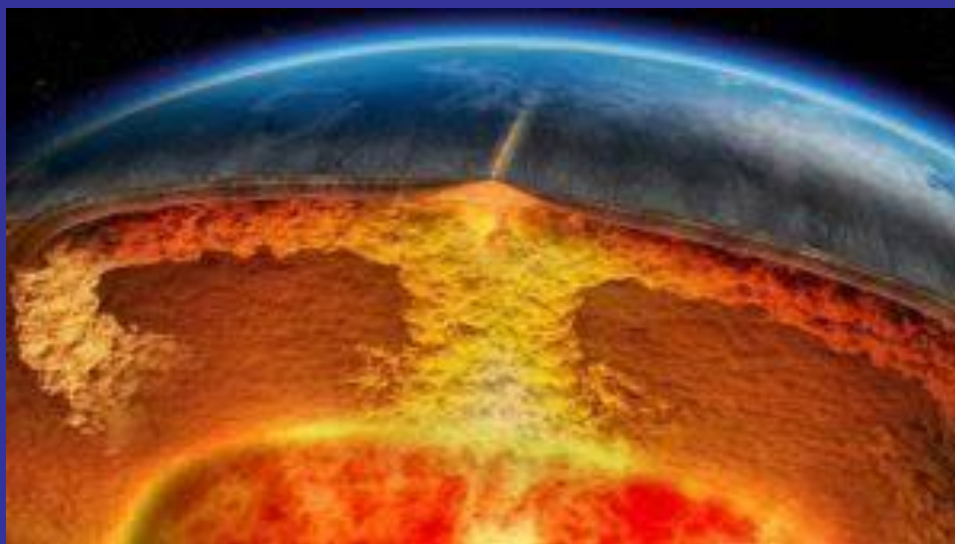


Территория Карелии по большей части сложена магматическими и измененными магматическими породами возраста Архея и Протерозоя

Фенноскандинавский щит

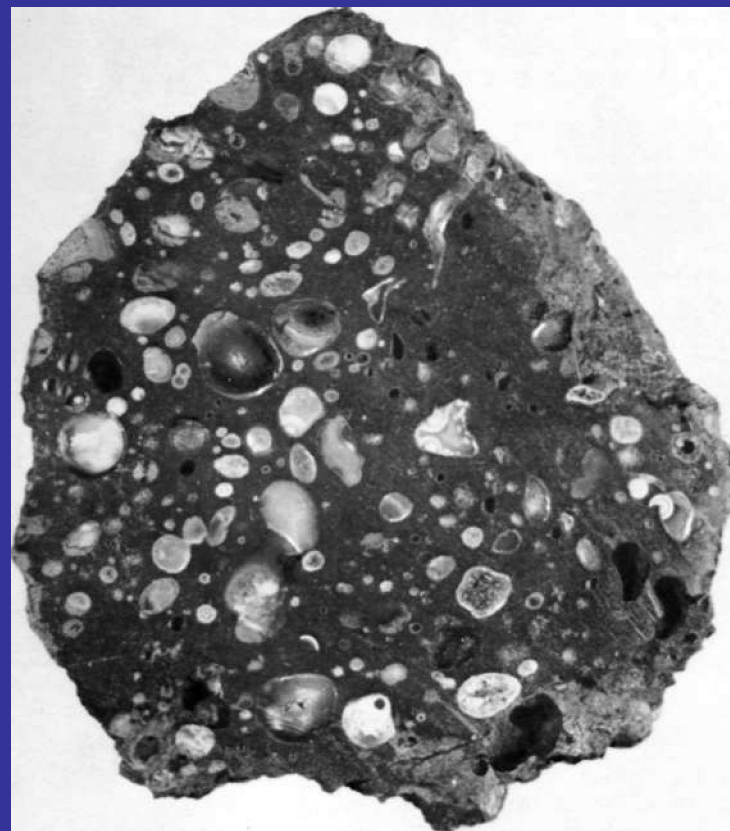
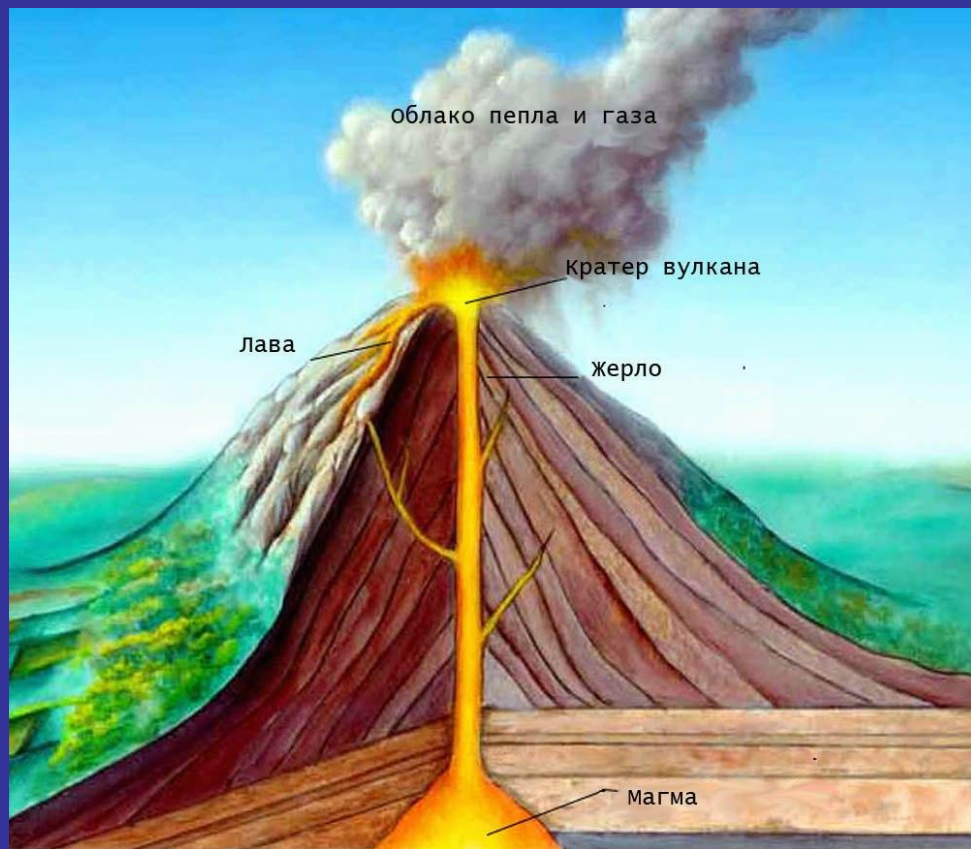


Магматизм

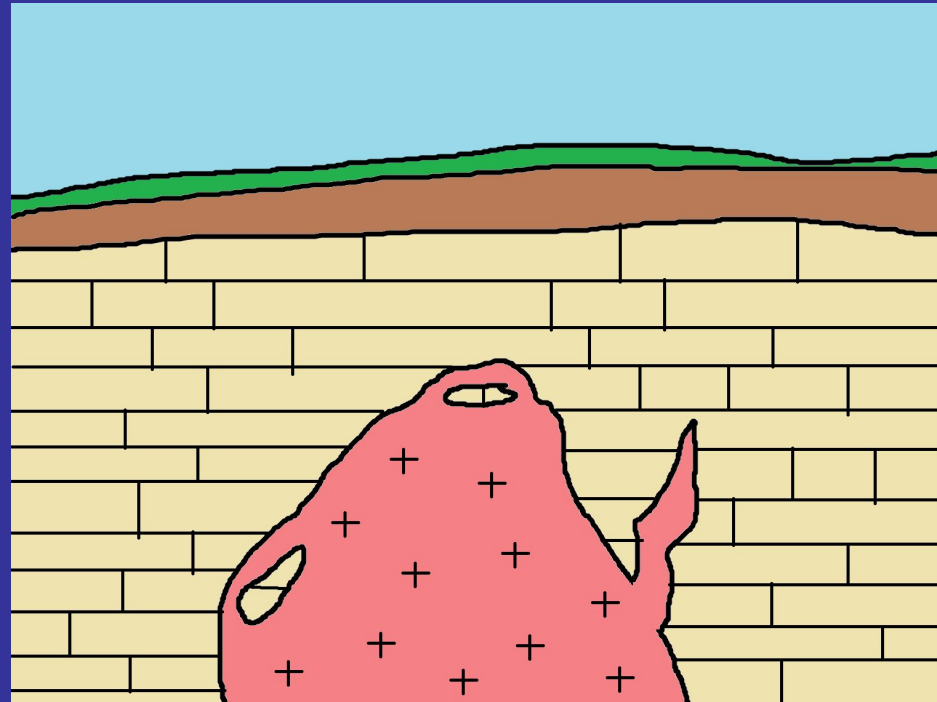
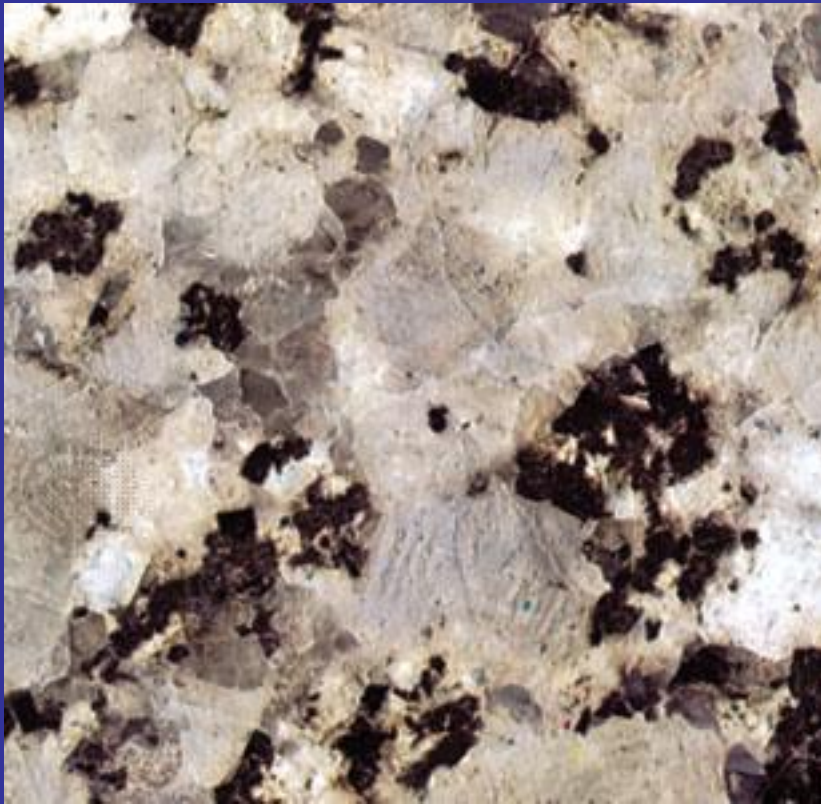


Процесс возникновения, перемещения и кристаллизации (застывания) расплавов. А именно магмы или лавы

Эффузивные горные породы



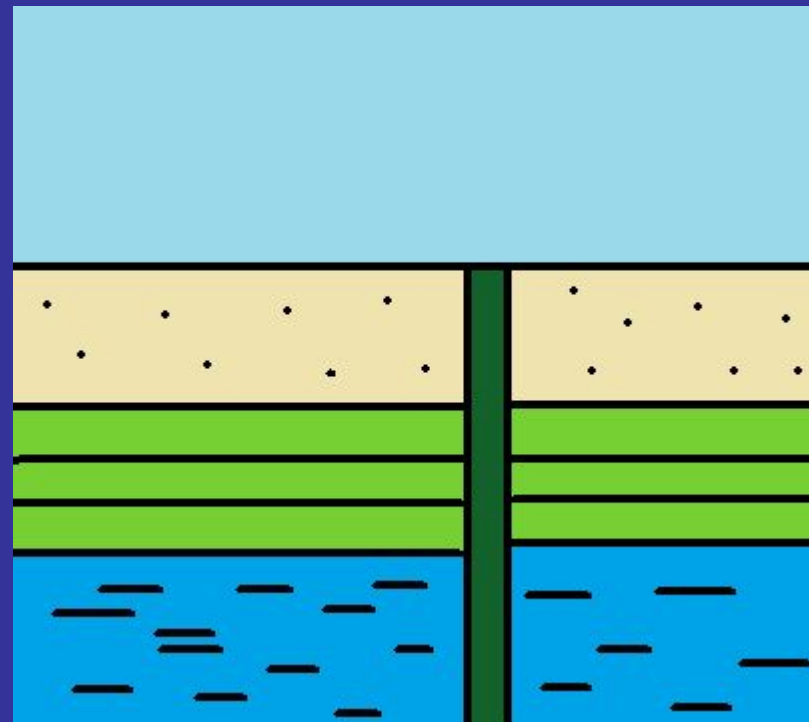
Интрузивные горные породы



Типы интрузивных тел

Согласные

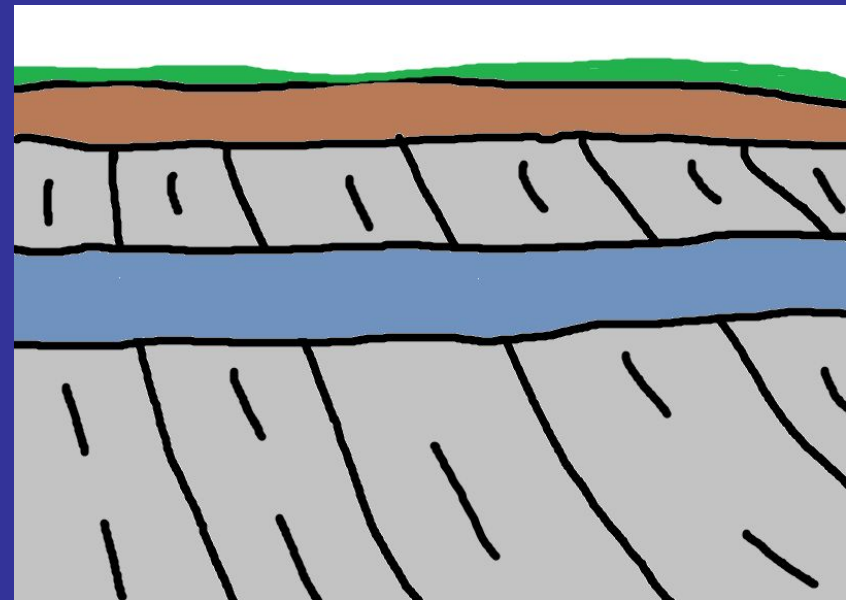
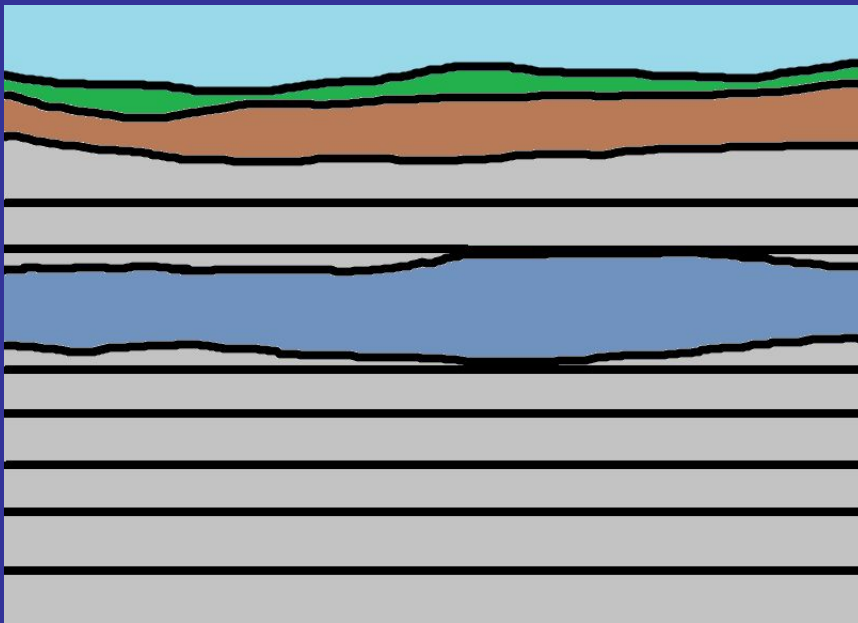
Несогласные



Силл

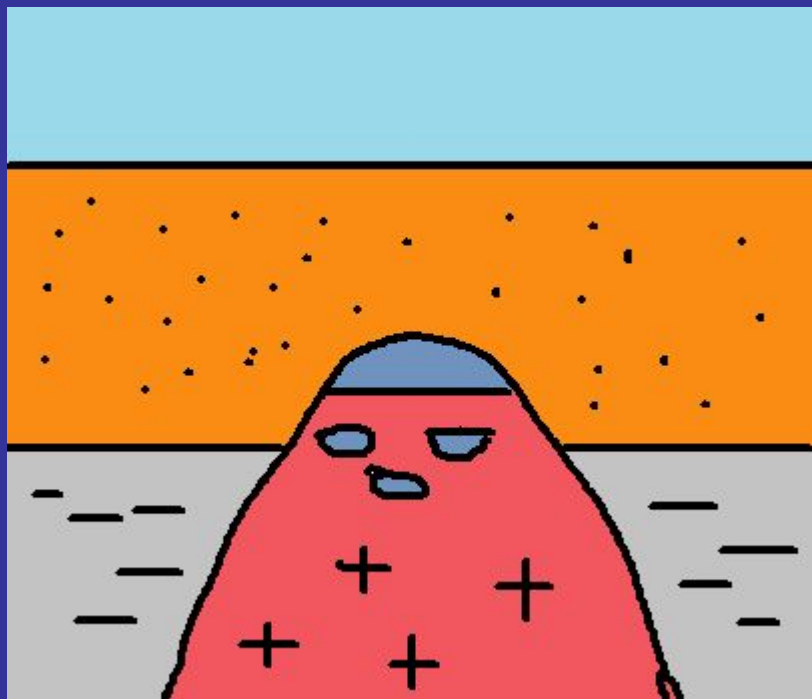
Дайка

Интрузивные тела

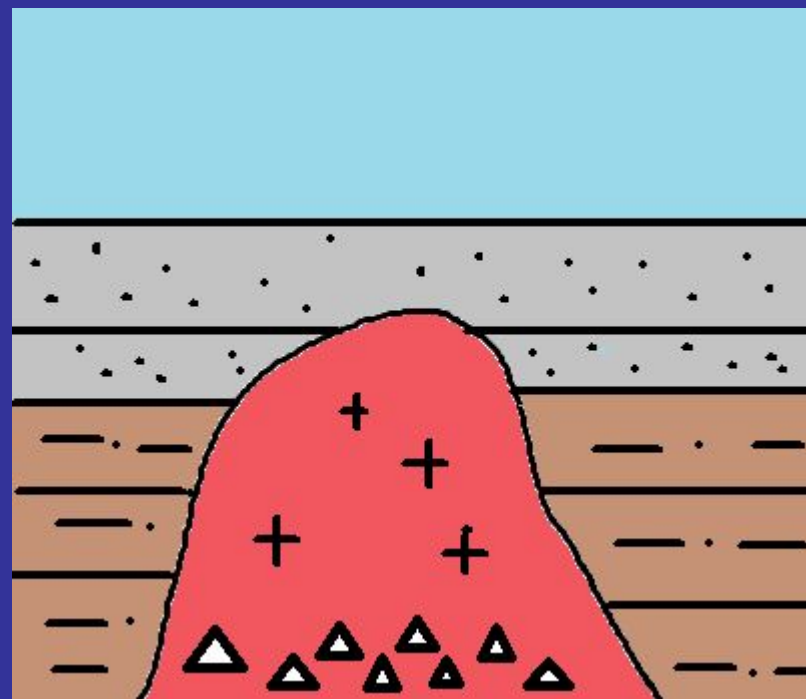


Дифференциация магм

Ликвация —
разделение магмы на
несколько жидких фаз



Кристаллизационная
— разделение магмы на
кристаллическую часть и
жидкую



Ликвационные руды



НОРИЛЬСК

Медно-никелевые руды из
ультраосновных магматических пород

Классификация магматических пород по составу

Кислые, $64\% < \text{SiO}_2$

Средние, $53\% < \text{SiO}_2 < 64\%$

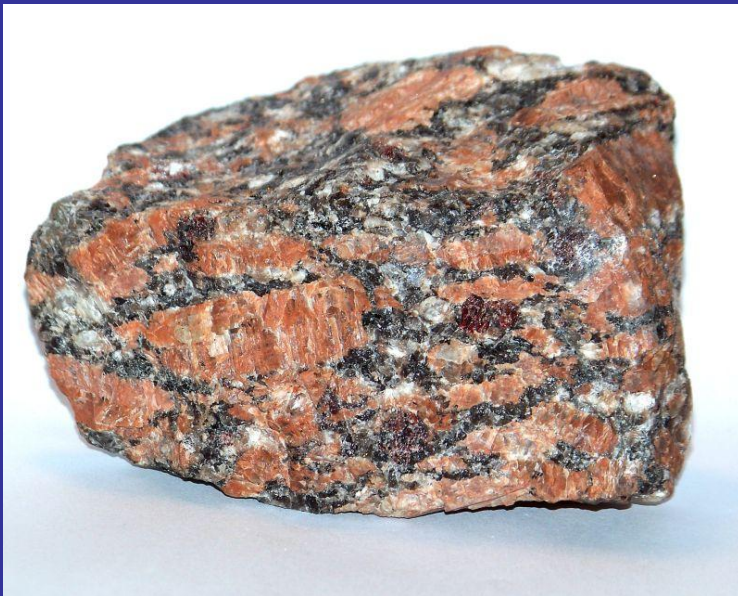
Основные ,
 $45\% < \text{SiO}_2 < 53\%$

Ультраосновные ,
 $\text{SiO}_2 < 45\%$



Кислые магматические породы

$\text{SiO}_2 > 65\%$



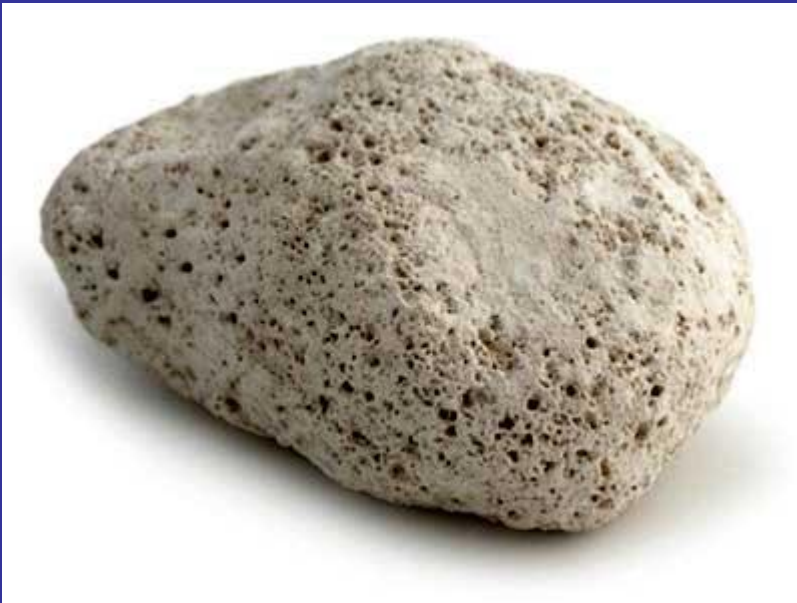
Гранит



Риолит

Минералы: Кварц $>5\%$, Полевые шпаты, слюды, роговая обманка

Кислые магматические породы



Пемза



Обсидиан

Средние магматические породы

SiO₂ 53-64%



Диорит



Андезит

Минералы: Кварц < 5%, Полевые шпаты, биотит, роговая обманка

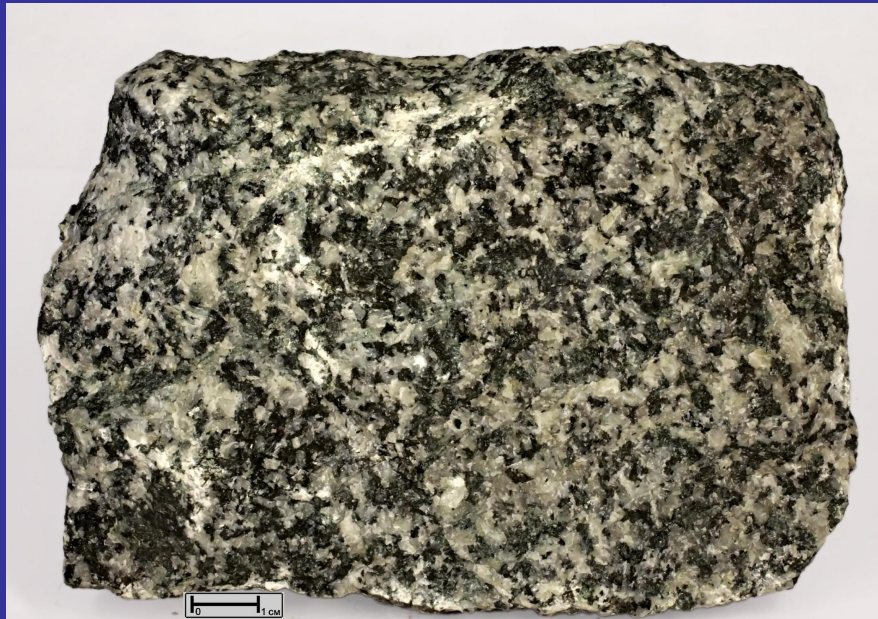
Средние магматические породы



Сиенит

Основные магматические породы

SiO₂ 45-53%



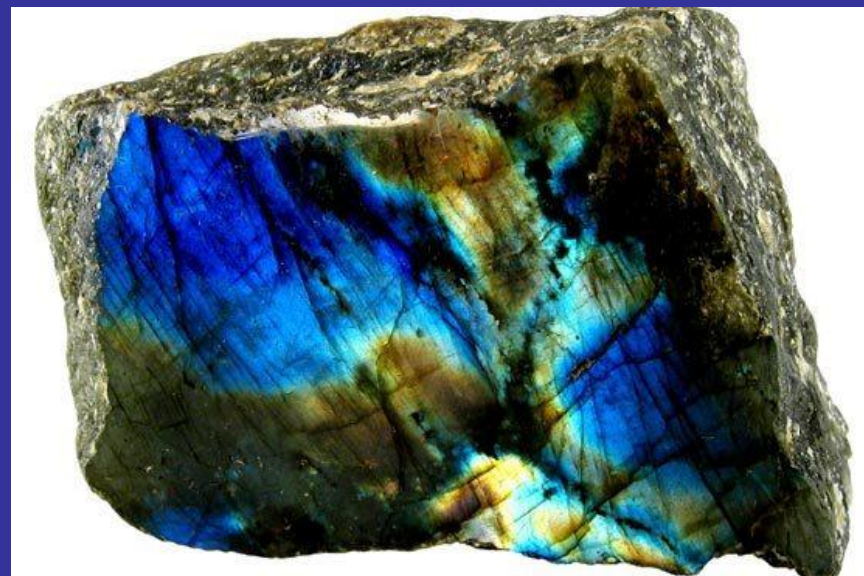
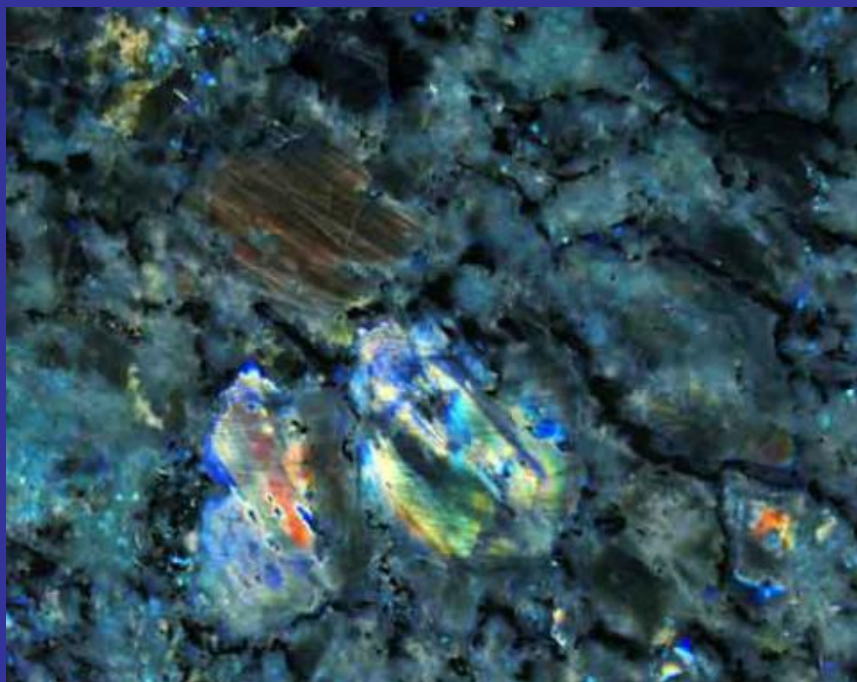
Габбро



Базальт

Минералы: Плагиоклазы,
Клинопироксены, амфибол

Основные магматические породы



Лабрадорит

Ультраосновные магматические породы



Перидотит



Пикрит

Минералы: Пироксены,
ОЛИВИН

Карбонатиты



Минералы:
преимущественно
карбонаты, флогопит,
шпинель и т. д.

Хибины



Щелочные горные породы

