

Министерство науки и высшего образования Российской Федерации
ФЕДЕРАЛЬНОЕ ГОСУДАРСТВЕННОЕ БЮДЖЕТНОЕ ОБРАЗОВАТЕЛЬНОЕ
УЧРЕЖДЕНИЕ ВЫСШЕГО ОБРАЗОВАНИЯ
«САНКТ-ПЕТЕРБУРГСКАЯ ГОСУДАРСТВЕННАЯ ХУДОЖЕСТВЕННО-ПРОМЫШЛЕННАЯ
АКАДЕМИЯ ИМЕНИ А. Л. ШТИГЛИЦА»

Факультет монументально-декоративного искусства
Кафедра художественного текстиля
Направление 54.03.01 Дизайн
Профиль Дизайн текстиля

ПРЕЗЕНТАЦИЯ ЗАДАНИЙ ПО ДИСЦИПЛИНЕ ПРОЕКТИРОВАНИЕ В ДИЗАЙНЕ ТЕКСТИЛЯ

Студент: Окулова А.А.
Группа: ДТ-41
Руководители: доц. Дзембак Н.М.
препод. Орлова П.С.

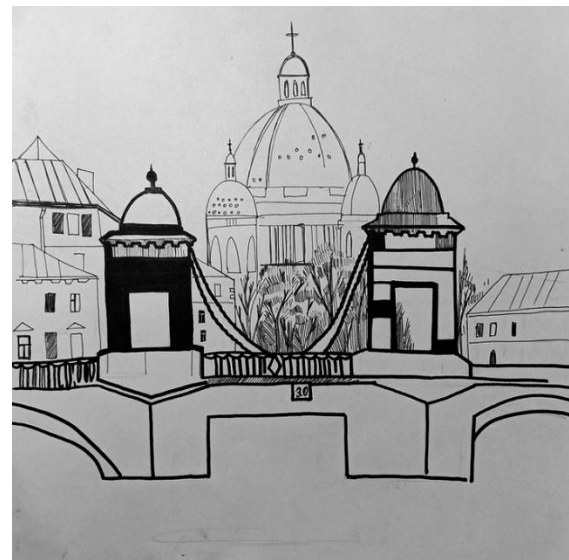
Санкт-Петербург
2020

ЗАДАНИЕ

ПРОЕКТ ТЕКСТИЛЬНЫХ СУВЕНИРОВ НА ТЕМУ “САНКТ-ПЕТЕРБУРГ”

Коллекция сувенирной продукции на тему «набережная реки фонтанки»

Для проекта текстильной сувенирной продукции на тему «Санкт-Петербург»
Использовался образ моста Ломоносова на набережной реки фонтанки.
В дальнейшем проект выполнялся в материале в технике шелкографии на сумках.



Зарисовки



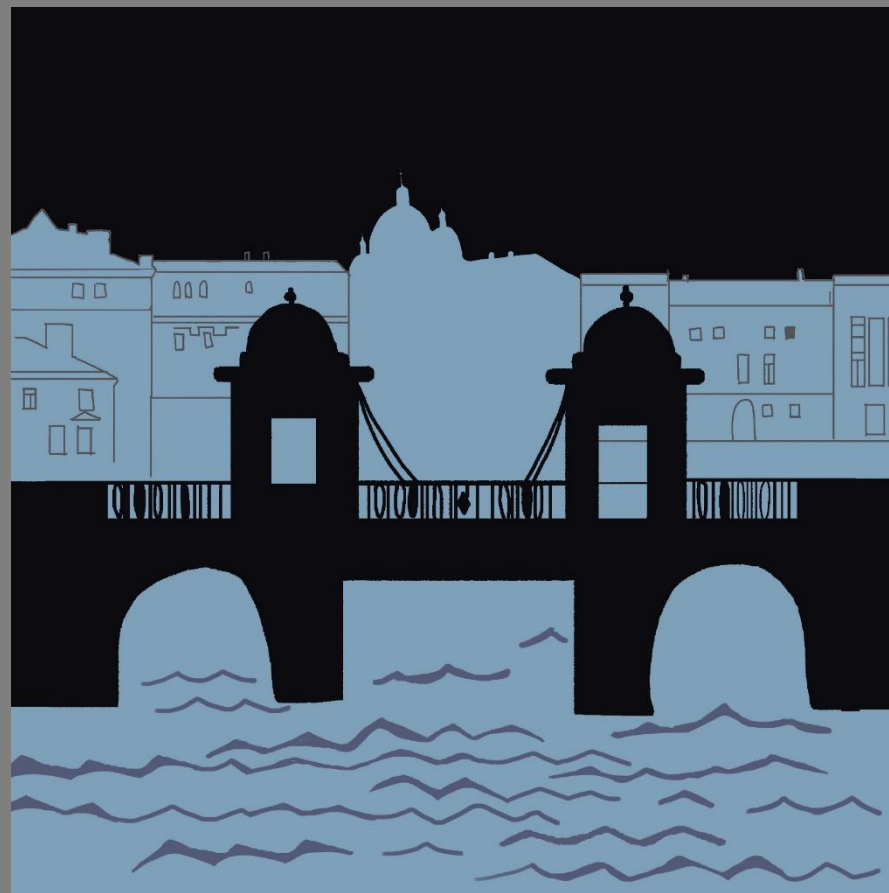
Эскизные
предложения



Эскизные предложения



Эскизные
предложения



Итоговый проект



Эскизы
применения

ЗАДАНИЕ

**ПРОЕКТ ДЕКОРАТИВНОГО ПАННО ДЛЯ ОБЩЕСТВЕННОГО ПОМЕЩЕНИЯ
НА ТЕМУ “ЦИРК”**



Выполненная
копия



Эскизные
предложения



Эскизные
предложения



Итоговый проект



Эскиз
применения

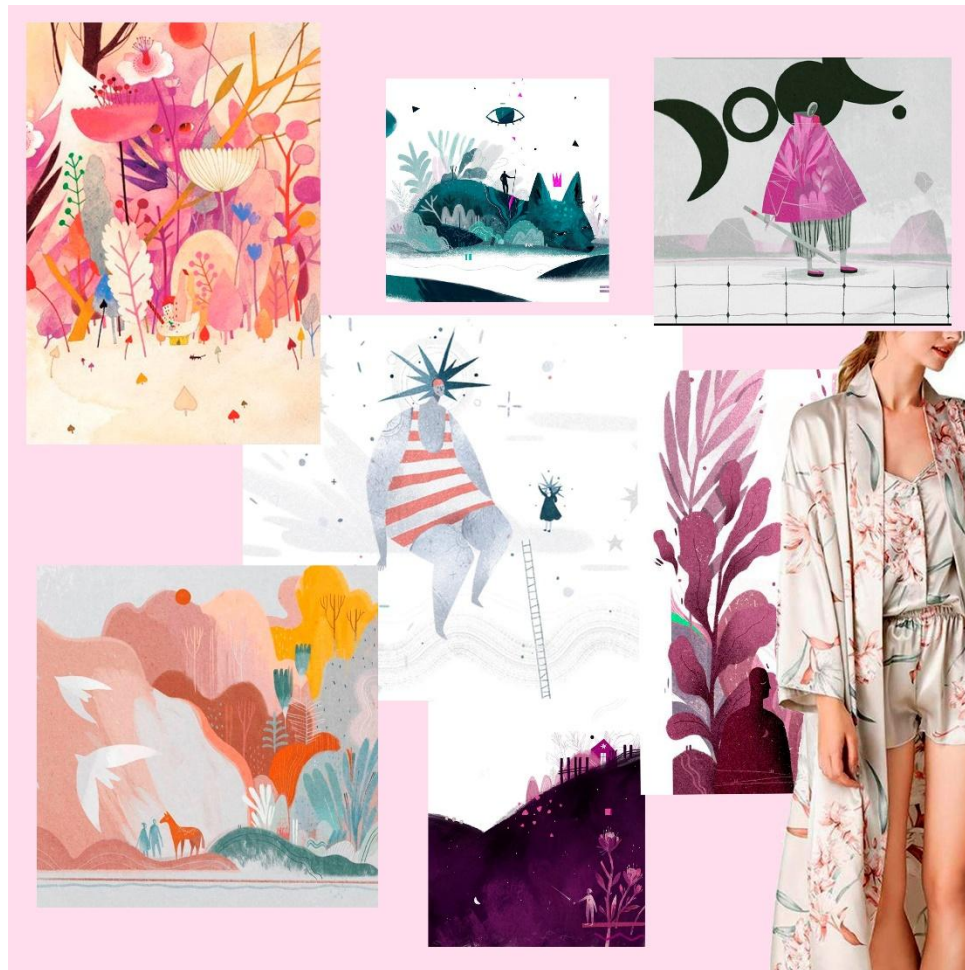
ЗАДАНИЕ

РАБОТА ПО ИНДИВИДУАЛЬНОМУ ПЛАНУ

Коллекция платьевых тканей на тему: «Розовые сны»

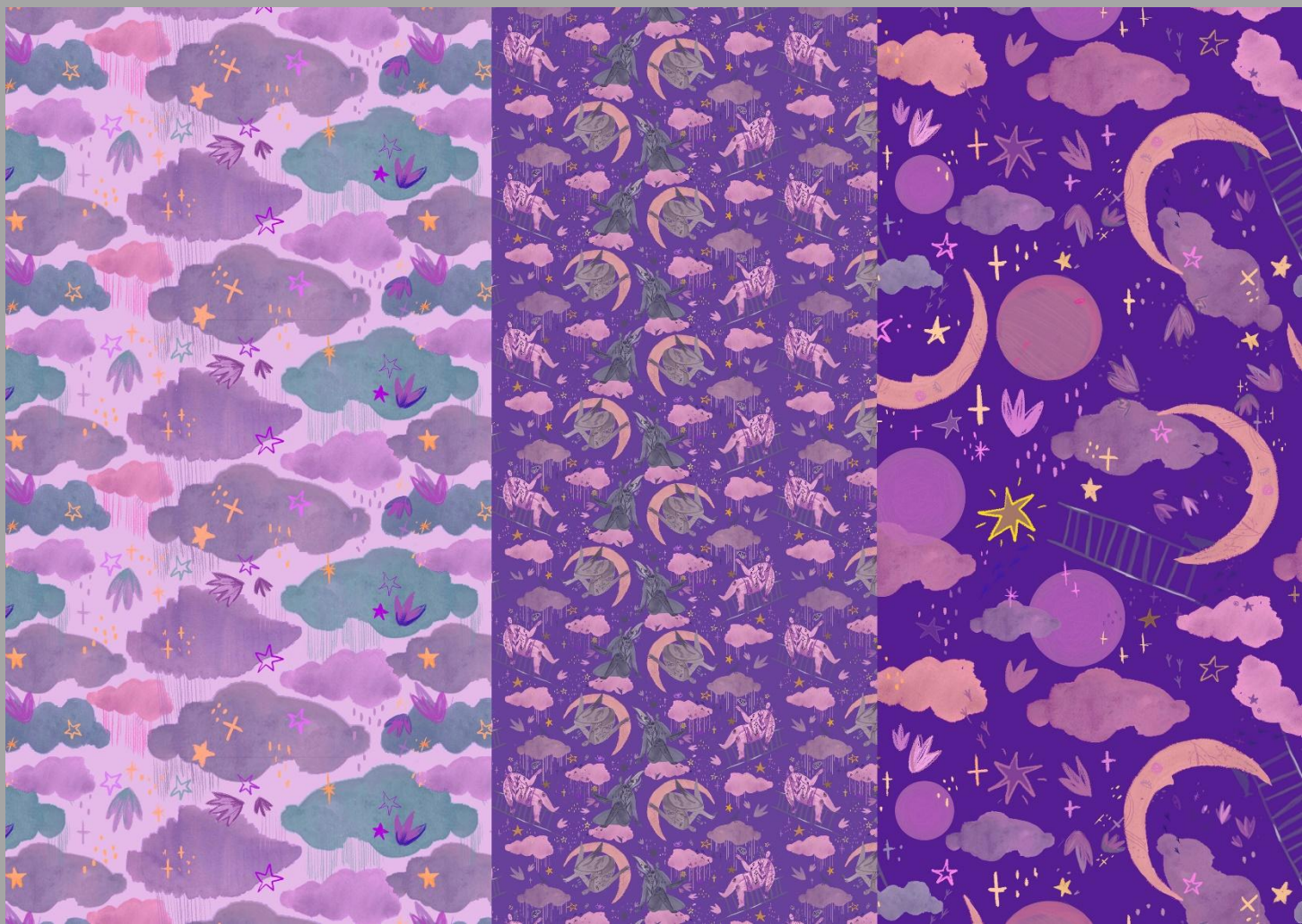
Сновидения — как кино, которое человек видит с закрытыми глазами. Другая реальность, в которой возникают образы, увиденные во время бодрствования, перемешиваются с фантастическими существами и событиями.

В своих тканях я использовала сближенные тона, чтобы передать легкость и хрупкость сна. В основных тканях использован образ дремы - ночной дух, который навивает сон.

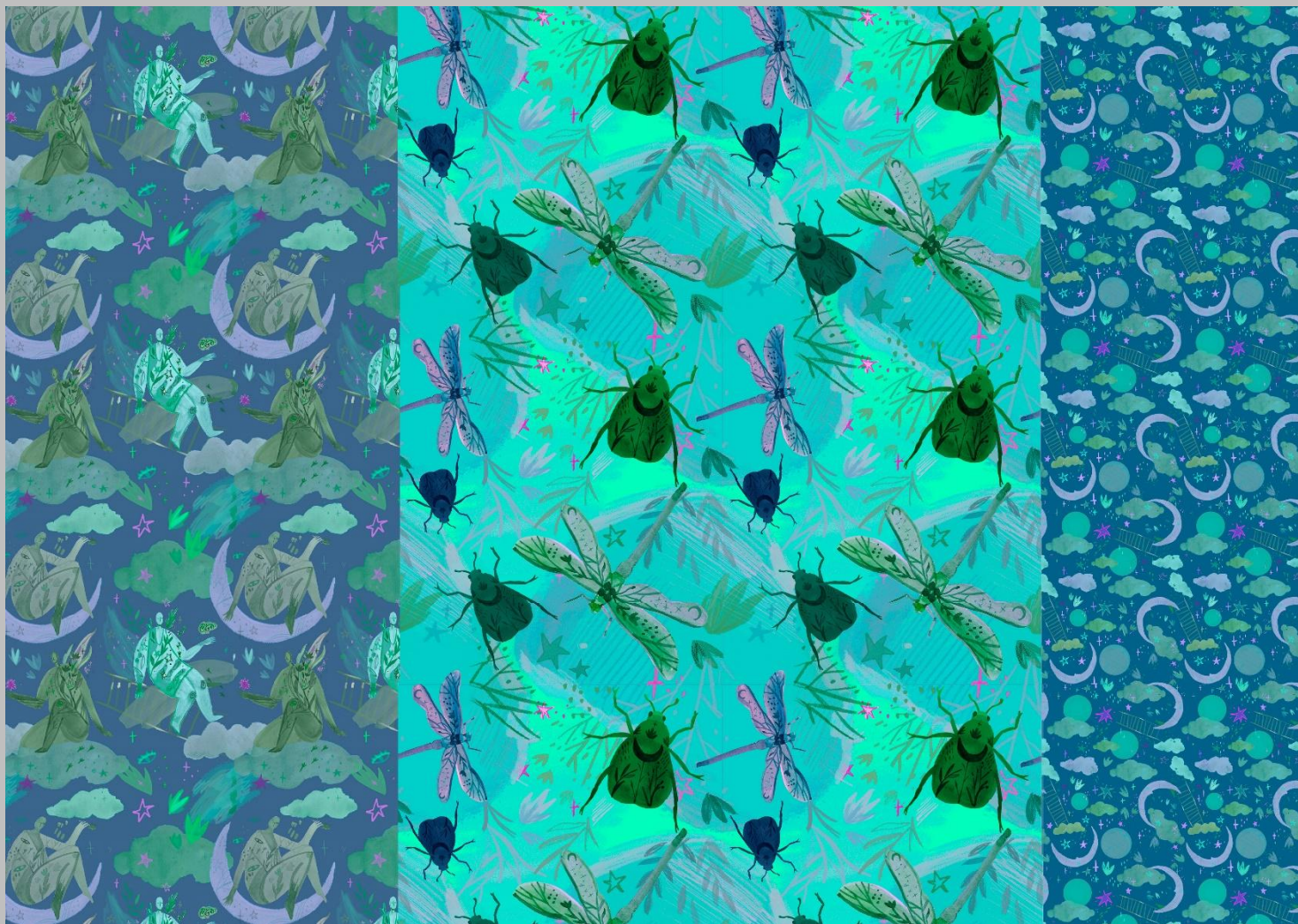




Эскизные
предложения



Эскизные
предложения



Эскизные
предложения



Эскиз
применения



Эскиз
применения

