

Практико-ориентированный семинар

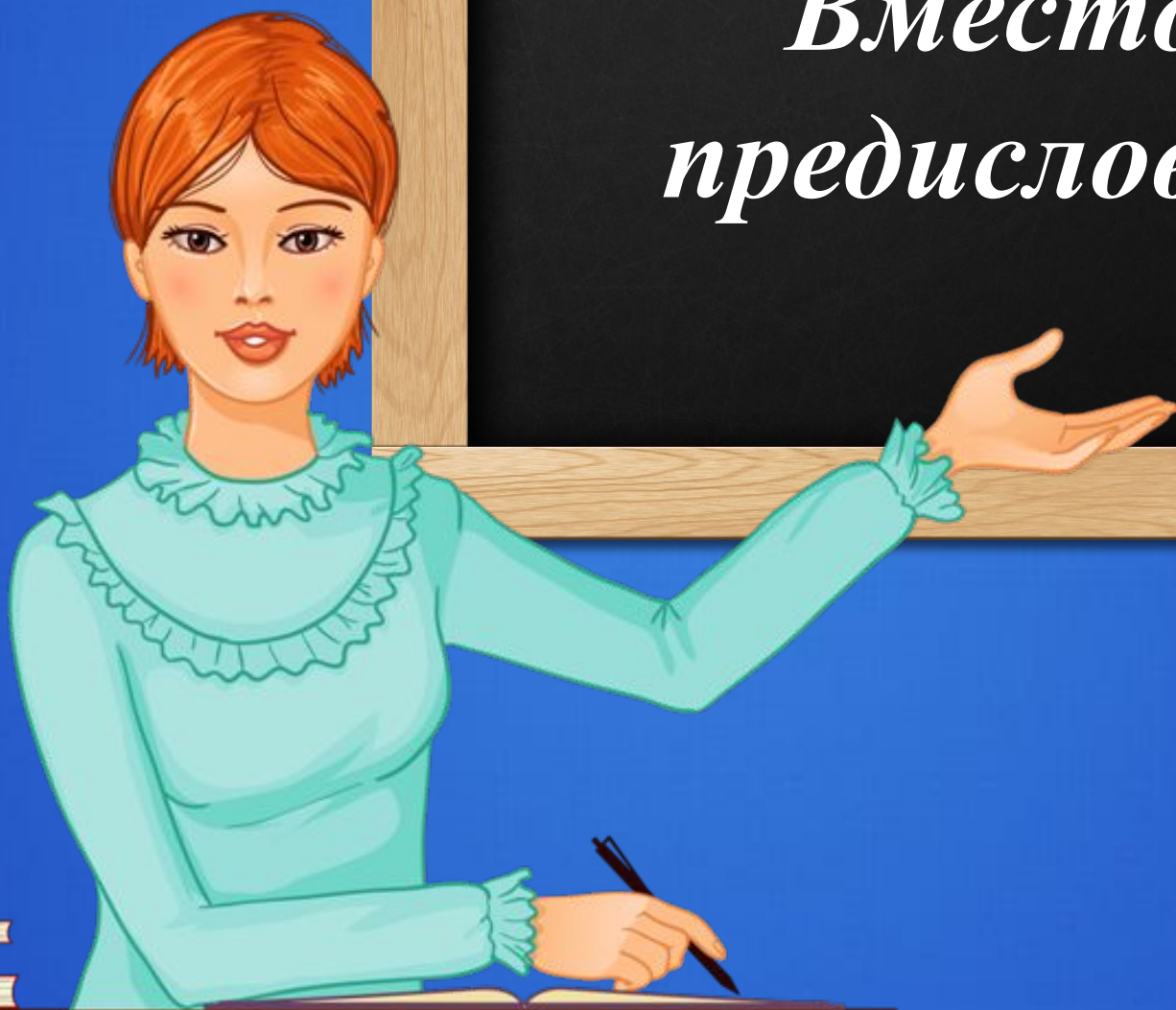


Презентация
подготовлена
зам.директора по УВР
ЗЛ «Логос»
Байшевой С.Ш.

ТРЕБОВАНИЯ К УЧЕБНОЙ ПРЕЗЕНТАЦИИ



*Вместо
предисловия*



Теперь я -
лучший друг!





Быть с веком наравне



Электронная презентация активно влияет на визуальное мышление школьников, напрямую связанное с процессами запоминания.

Подкрепляя информацию, воспринимаемую на слух, зрительными образами, мы интенсивнее воздействуем на процессы долговременной памяти учащихся.

Тип сообщения	% воспроизведения информации через 3 часа	% воспроизведения информации через 3 дня
Только рассказ	70%	10%
Только показ	72%	20%
Рассказ и показ	85%	65%

Эффективность восприятия информации

Вид информации

Эффективность восприятия

слуховая

15%

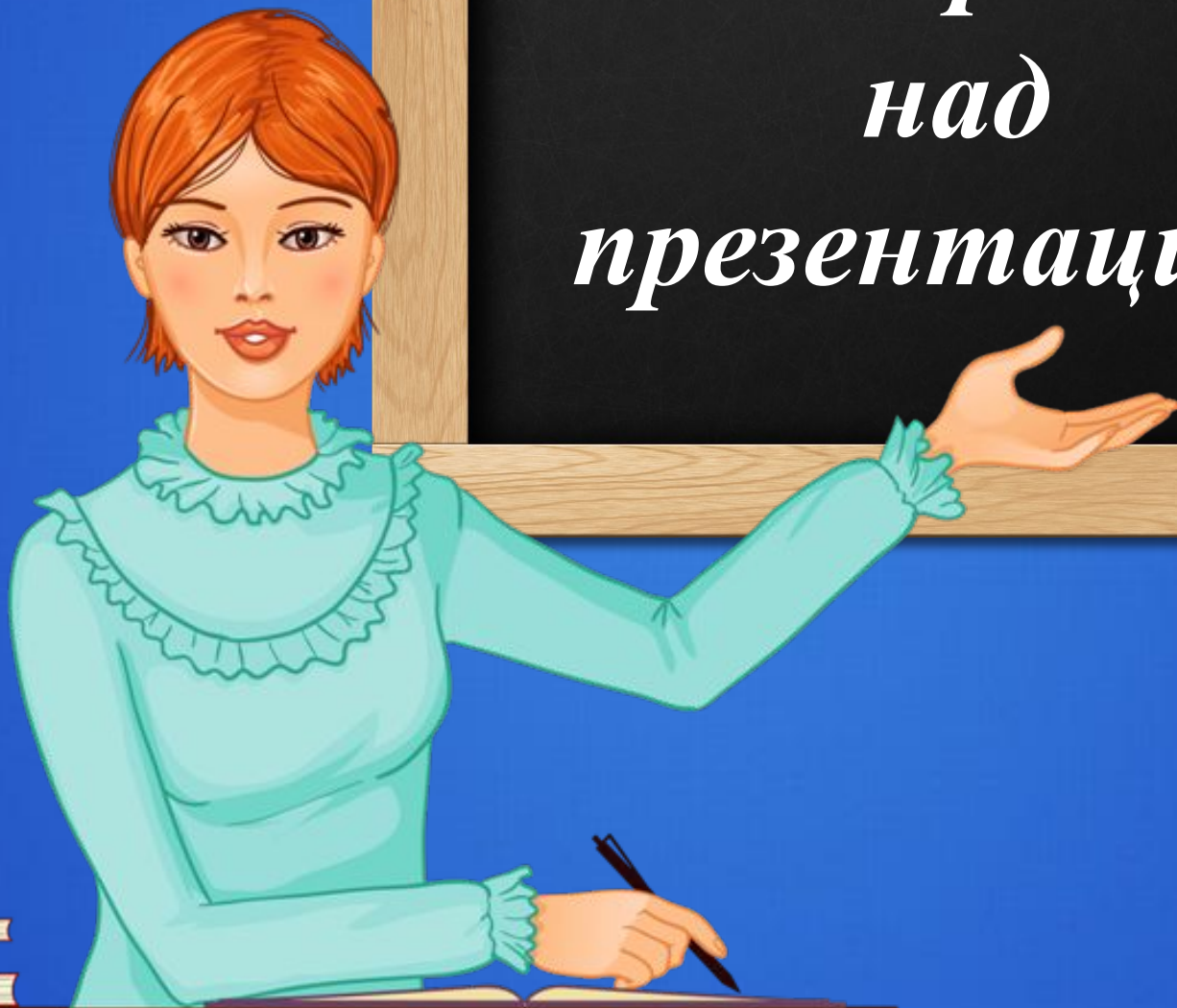
зрительная

32%

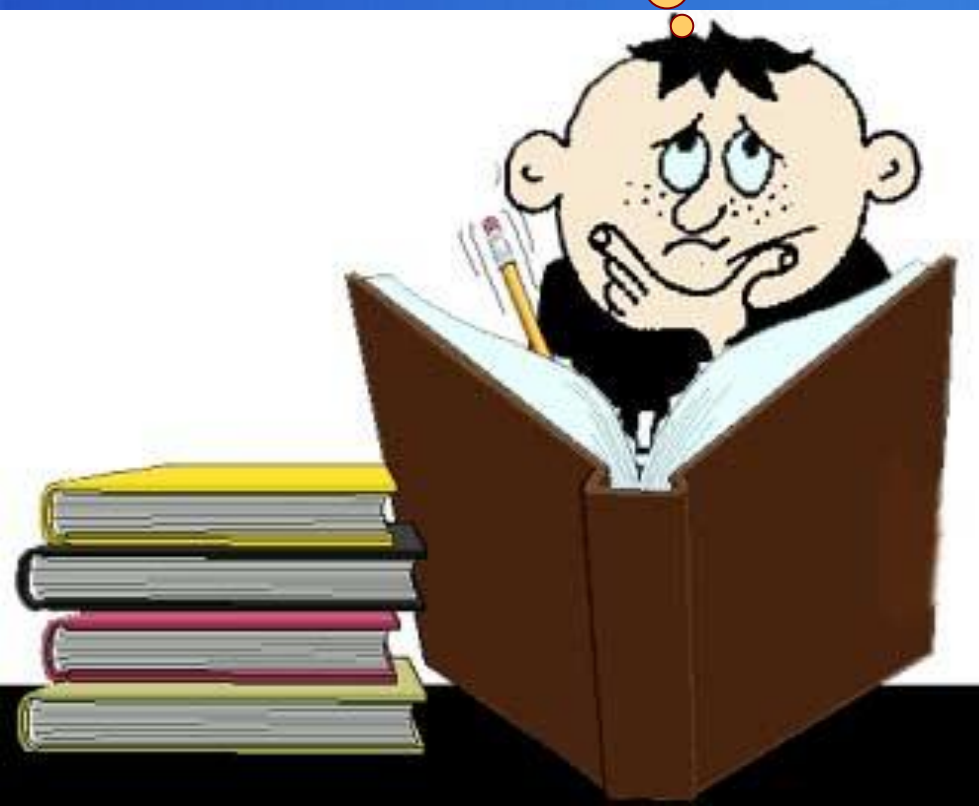
слуховая + зрительная

65%

*Этапы работы
над
презентацией*



*С чего
же
начать?*



**Структурирование учебного
материала**



**Составление сценария реализации
замысла**



Разработка дизайна презентации



Подготовка медиа фрагментов



Тестирование-проверка



ПОМНИТЕ:

Презентация должна **дополнять,**
иллюстрировать
то, о чём идёт речь на
уроке.

С одной стороны, **не**
должна становиться
главной частью урока, а с
другой, **не должна**
полностью дублировать
материал урока.

ПОМНИТ

Чтобы презентация достигала учебных целей, при создании и использовании презентации в учебном процессе необходимо **соблюдать ряд специфических** (относящихся именно к электронному продукту) **правил ее построения и оформления.**

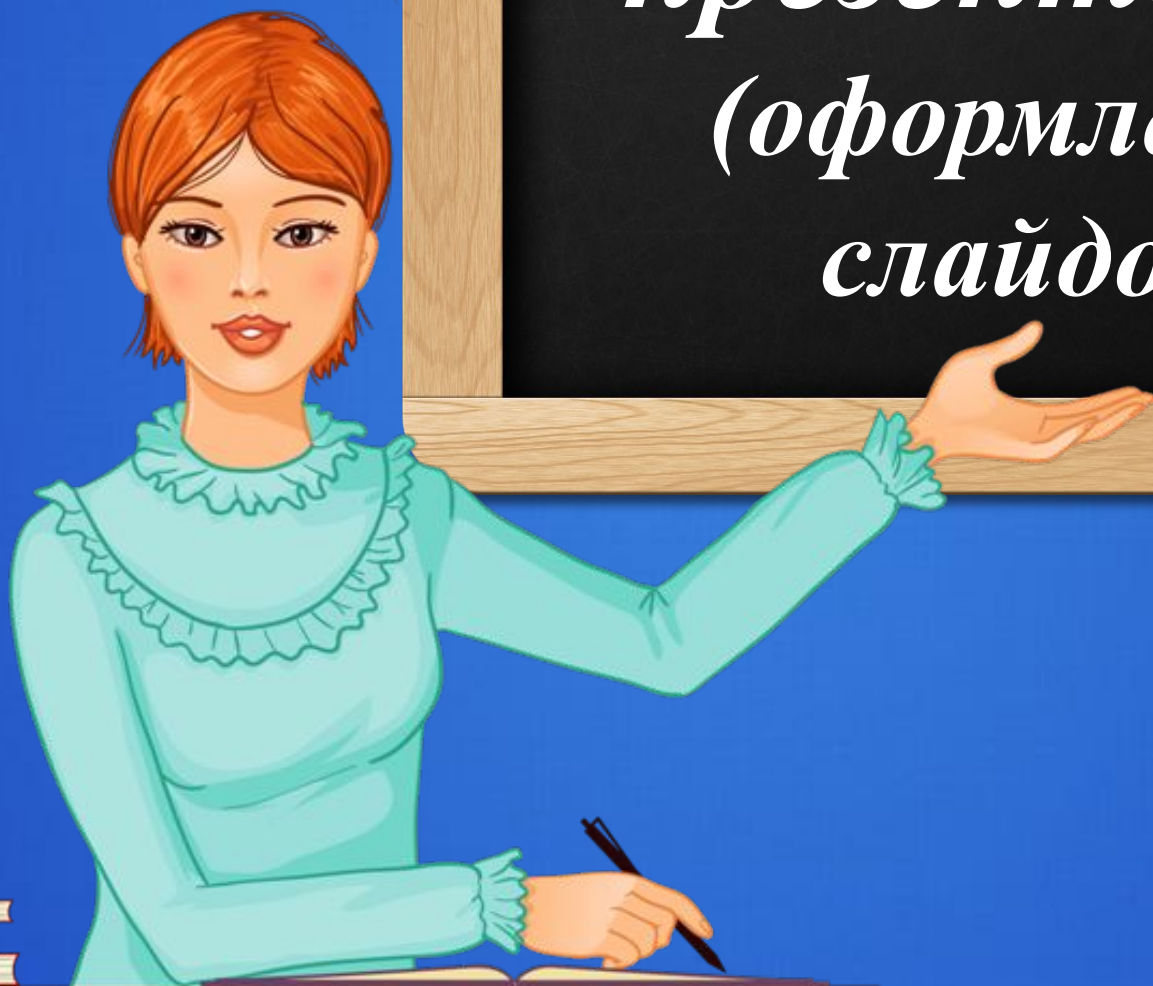


В оформлении презентаций выделяют **два блока правил**, описывающих:

**Оформление
слайдов**

**Представление
информации**

*Дизайн
презентации
(оформление
слайдов)*



Разработка дизайна

Все слайды одной презентации должен объединять **общий дизайн**.

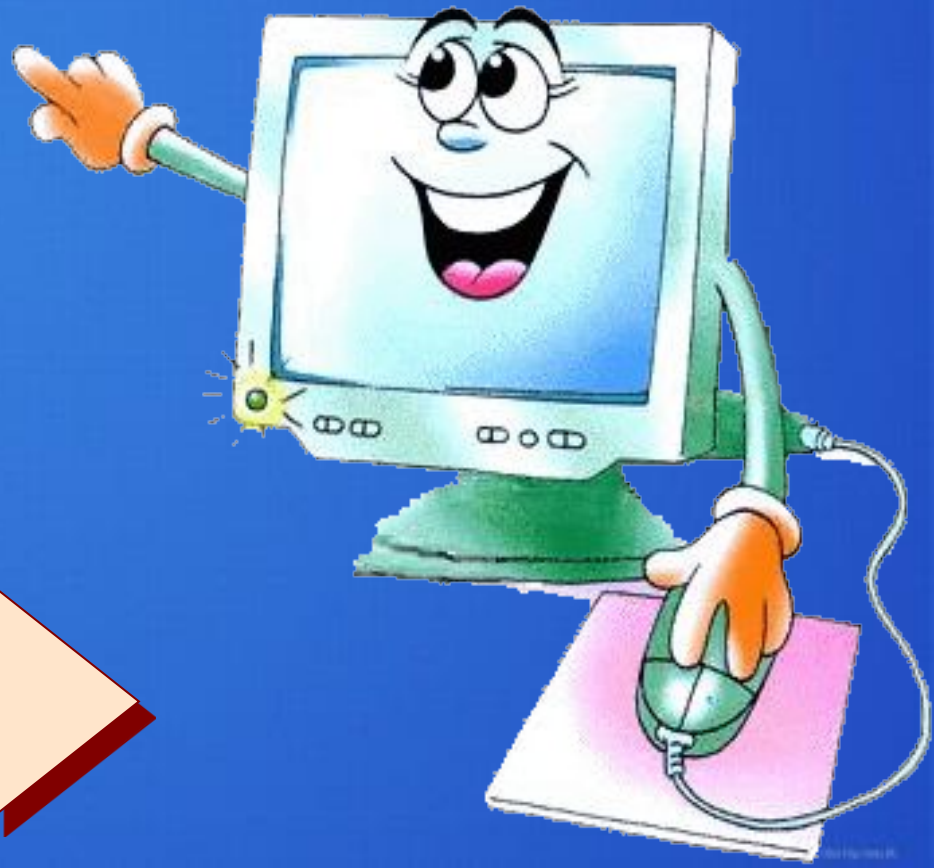
Поэтому определите, какими будут на всех слайдах:

фон

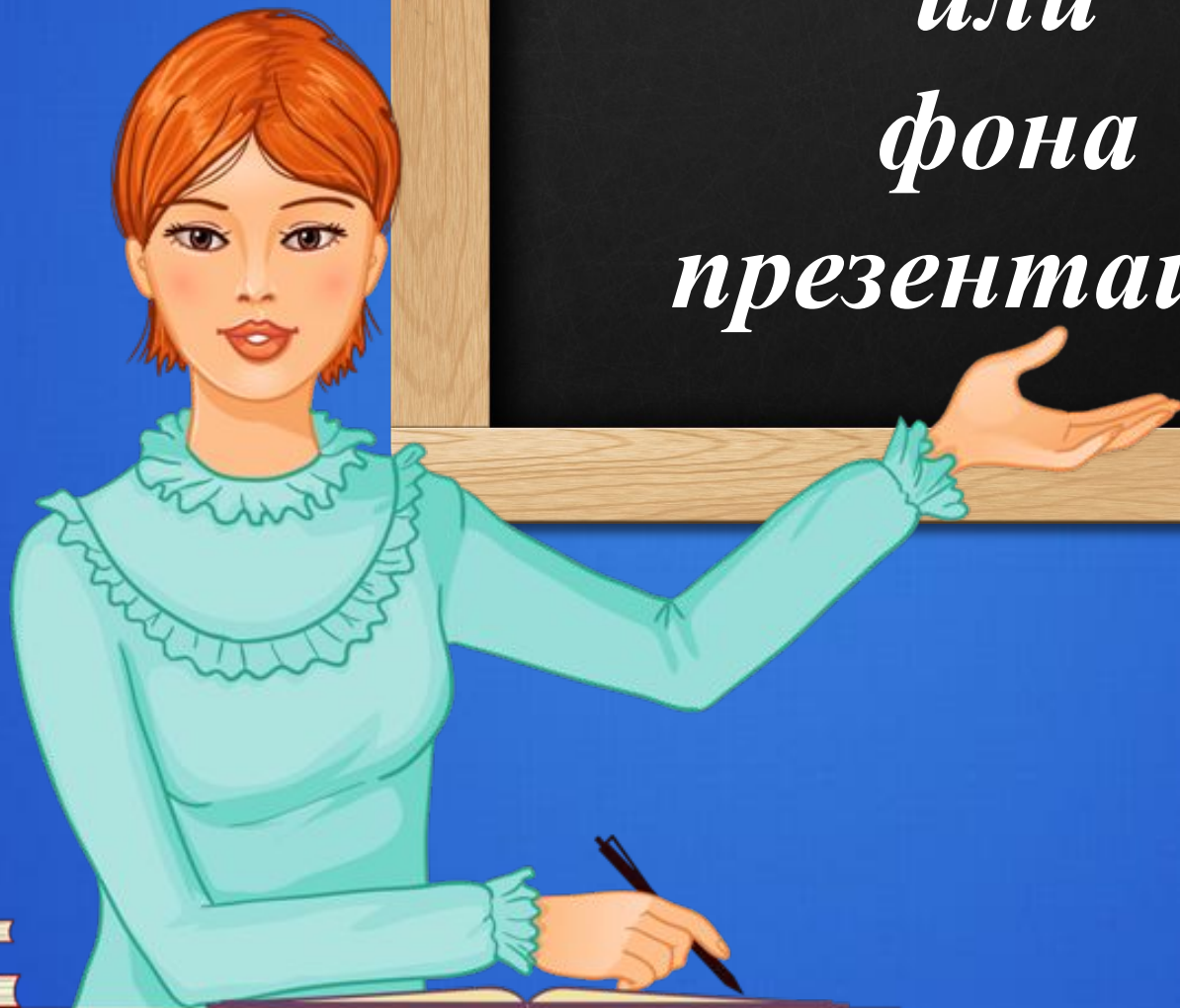
СТИЛЬ ЗАГОЛОВКОВ

СТИЛЬ ОСНОВНОГО ТЕКСТА

**СТИЛЬ ВЫДЕЛЕНИЯ «ВАЖНЫХ СЛОВ»
В ОСНОВНОМ ТЕКСТЕ**



*Выбор шаблона
или
фона
презентации*



Фон должен являться элементом заднего (второго) плана: **выделять, оттенять, подчеркивать** информацию, находящуюся на слайде, но **НЕ ЗАСЛОНЯТЬ ЕЁ**.



Любой активный фоновый рисунок повышает утомляемость глаз обучаемого и снижает эффективность восприятия материала.



The background of the slide is a close-up photograph of several vibrant red roses with green leaves. The roses are in various stages of bloom, with some showing multiple layers of petals. The lighting is soft, highlighting the texture of the petals.

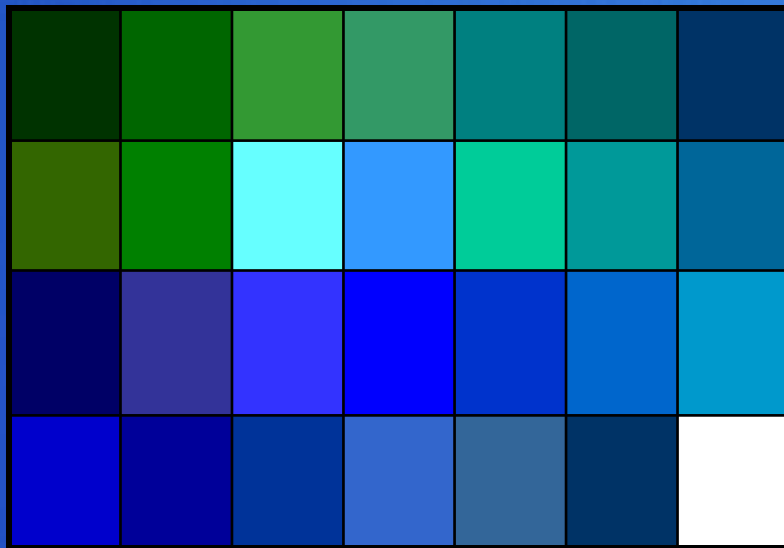
**Драма рассказчика,
обречённого на
одинокчество.**

**Повесть И.С. Тургенева
«АСЯ»**

**Использование презентации на
этапе анализа изучаемого
произведения**

Для фона выбирайте:

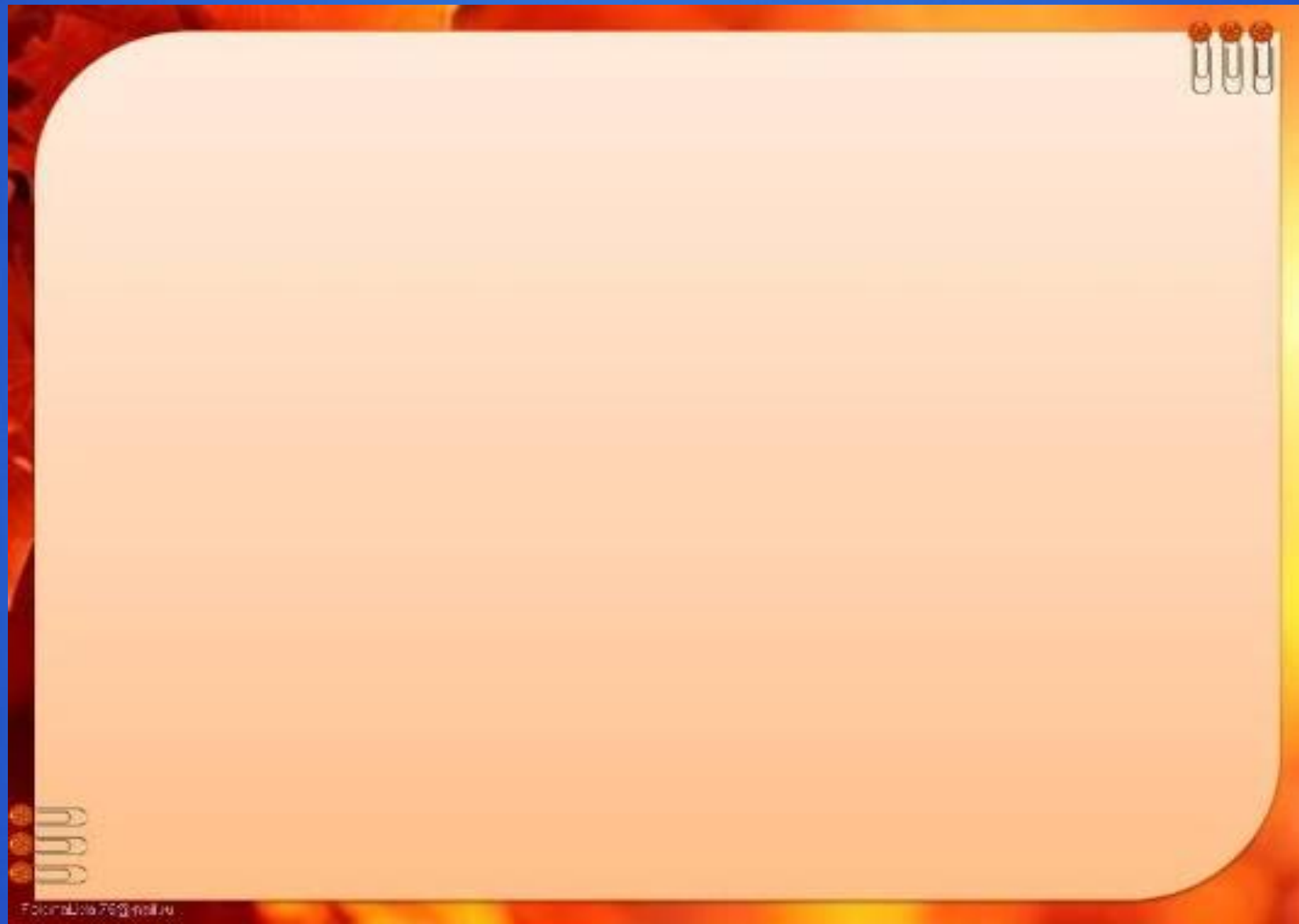
- ХОЛОДНЫЕ
тона



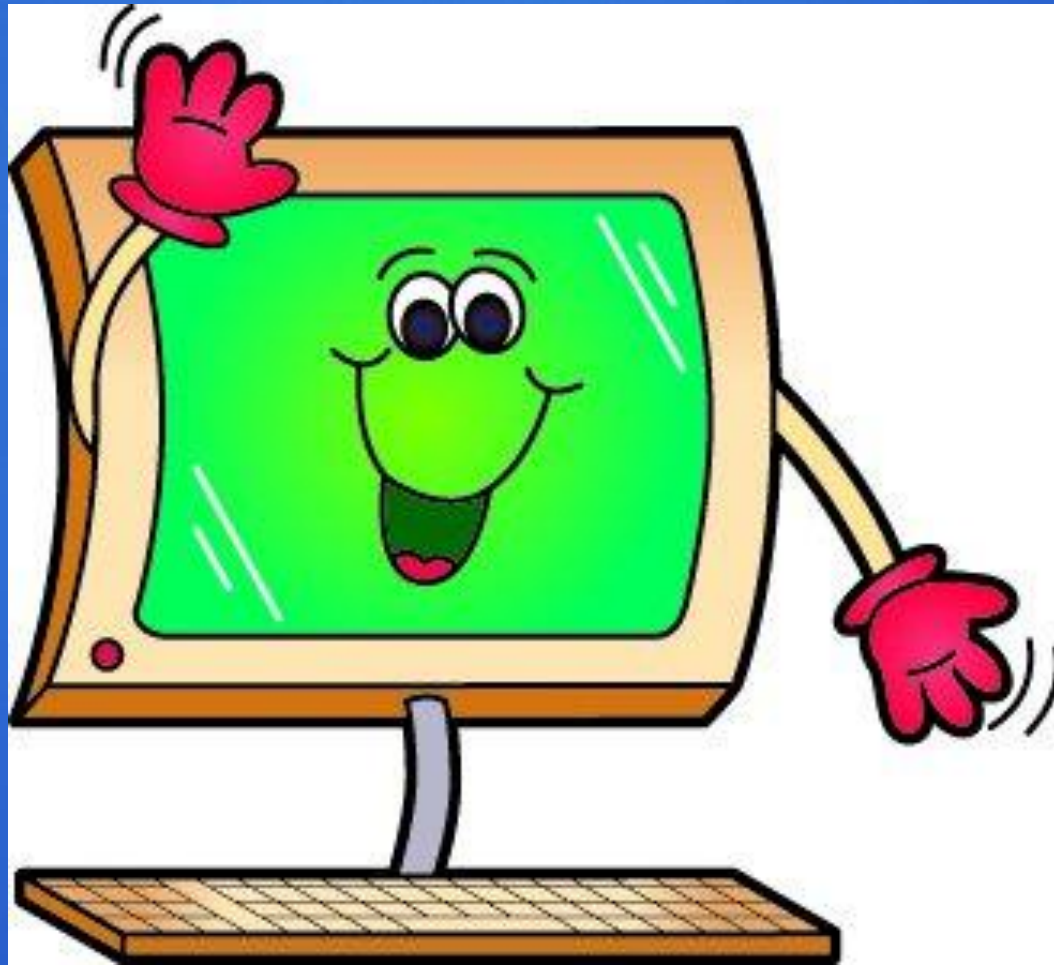
- неконтрастные
текстуры

Аул	Бал	Век
Бор	Вот	Сон

Легкие пастельные тона лучше подходят для фона, чем белый цвет.



При планировании дизайна слайда следует всячески избегать проецирования текстовых блоков на области фона, содержащие изображения и декоративные элементы.



Кому принадлежит реплика?

• «ей сна нет от французских книг, а мне от русских больно спится»

• «Минуй нас пуще всех печалей и барский гнев, и барская любовь»

- А) Скалозуб
- Б) Фамусов
- В) Софья
- Г) Репетилов

- А) Молчалин
- Б) Софья
- Г) Лиза
- Д) Фамусов



Все слайды,
составляющие
одну презентацию
или
тематический цикл
презентаций,
в оформлении должны
подчиняться **принципу
единообразия.**

Знакомство с Японией



Японская поэзия



**Знакомимся с хокку Басё,
следуя его рекомендациям
и в соответствии с
древней японской традицией**



Соответствие **стиля оформления** презентации (графического, звукового, анимационного) **содержанию презентации.**



А.Грин «Алые паруса»





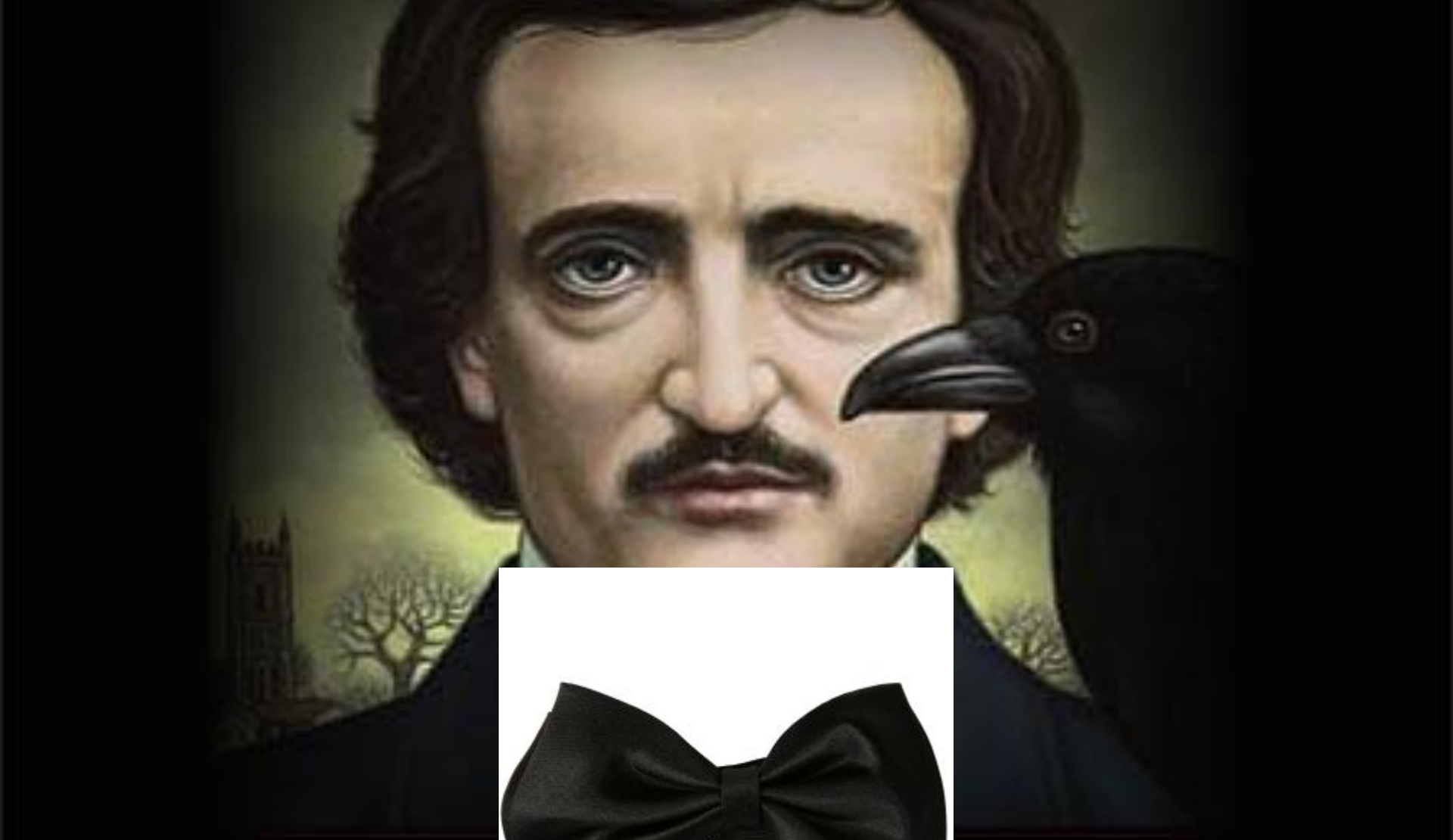
Я пишу – о бурях,
кораблях, любви,
признанной и
отвергнутой,
о судьбе, тайных
путях души
и смысле случая.

А.Грин



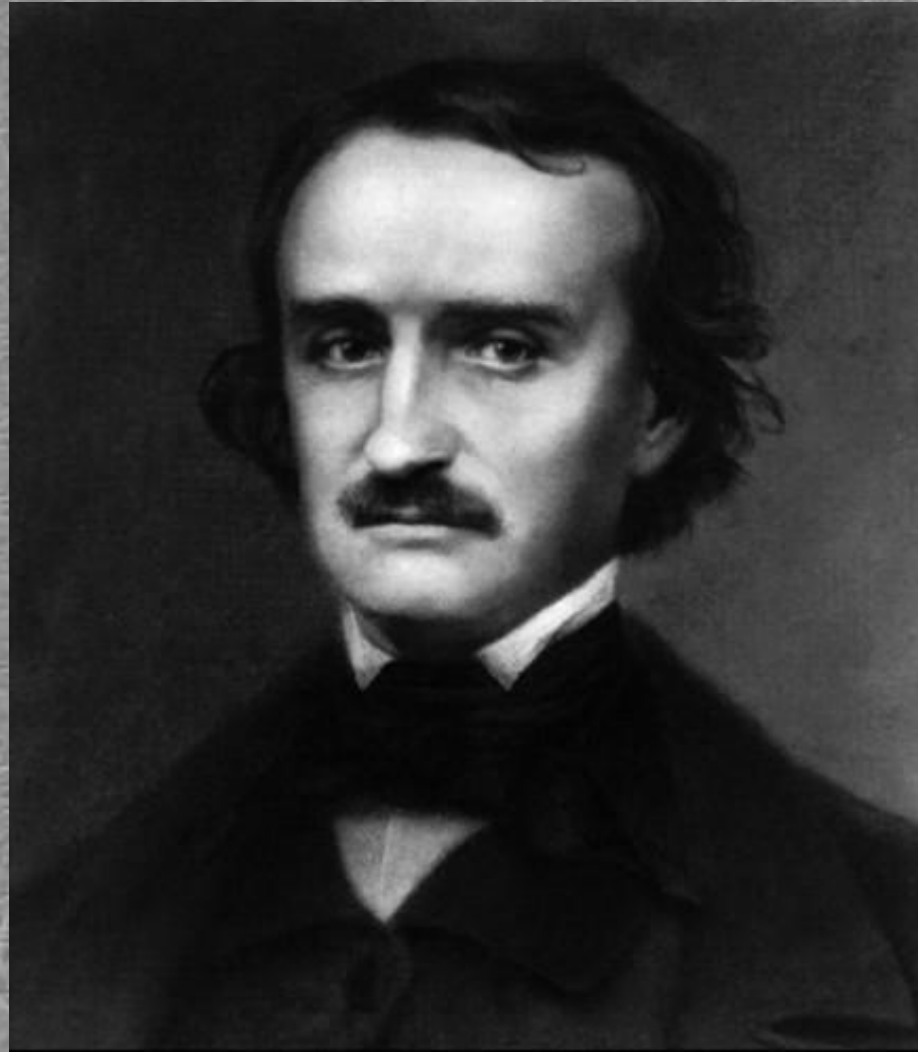
Ассоль в то утро
сидела у себя в доме
и читала книгу. По
странице полз
какой-то
зеленоватый жучок.

Зачем этого
жука «посадил»
на страницу
автор?



ЭДГАР АЛЛАН

САМЫЙ ЗАГАДОЧНЫЙ ПИСАТЕЛЬ



Э.А.

По

«Чёрный

1843



Поэма «Ворон»



Ворон олицетворяет мрачную правду жизни героя. Правда выражена в слове-рефрене «НИКОГДА»

ЛИТЕРАТУРНЫЙ ДЕТЕКТИВ



СЛЕДСТВИЕ ВЕДУТ УЧЕНИКИ



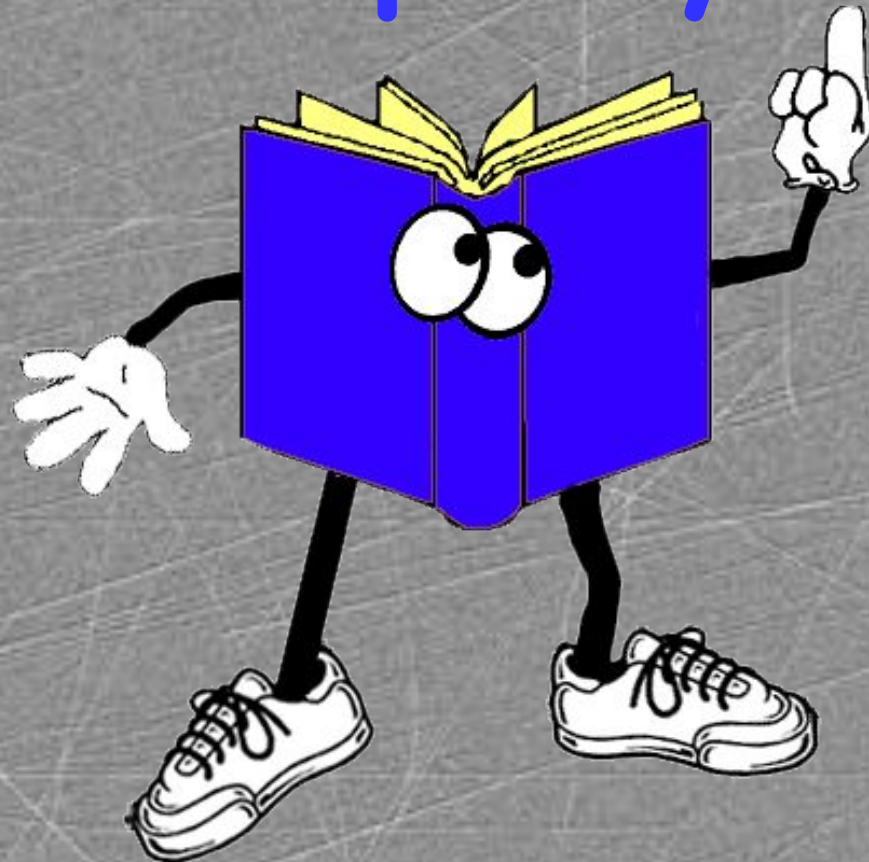
7Б КЛАССА



КОНИКУРС №1



КРИМИНАЛЬНОЕ ЧТИВО или Состав преступления



НАЙТИ ПРЕСТУПНИКА ПО УЛИКАМ



ШИФРОВКА

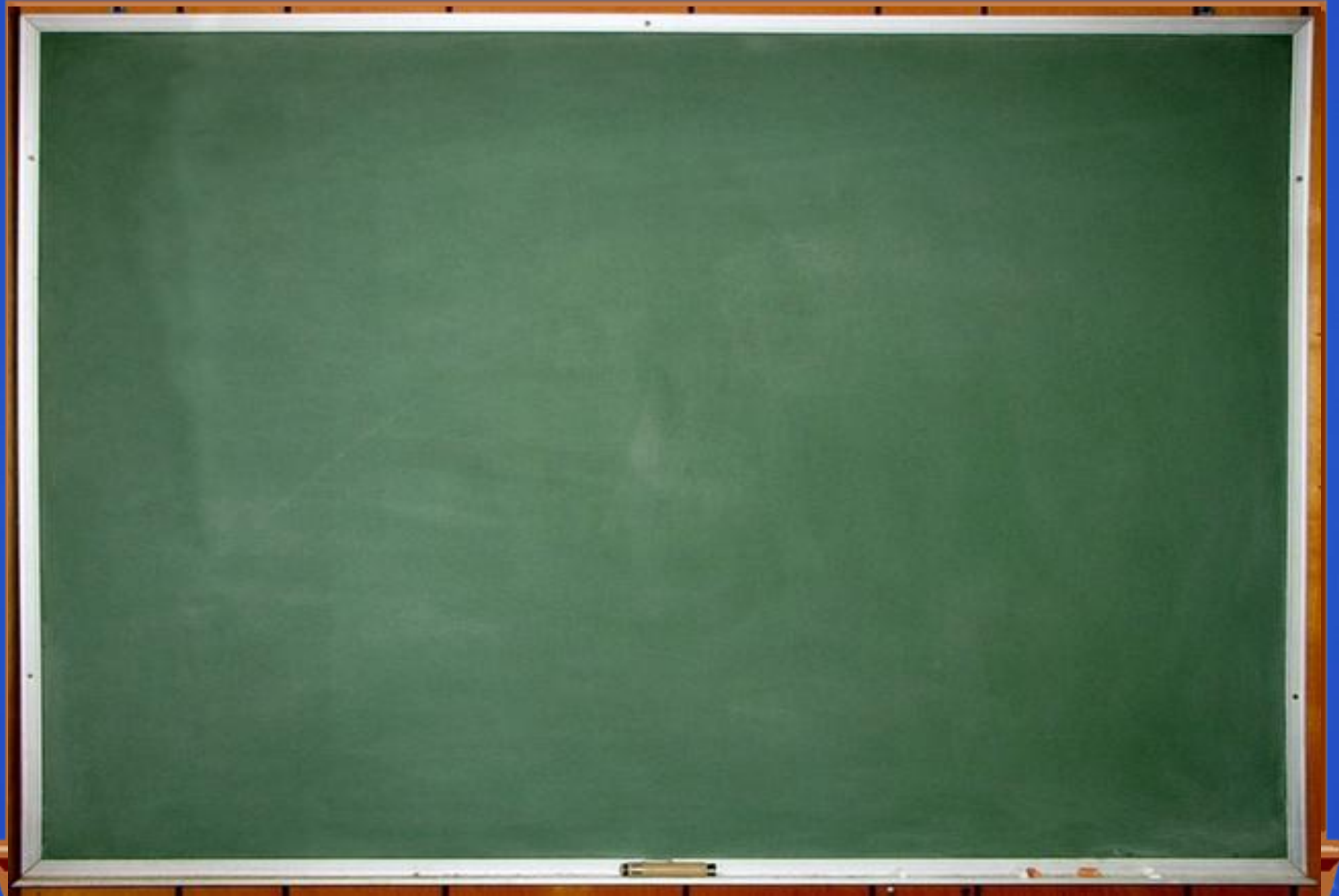


ДОПРОС



Ну, долго
ещё молчать
будем?

Соответствие шаблона представляемой
теме



Избегайте стилей, которые будут отвлекать
от



Выбор шрифта



Шрифты различного типа

Шрифт с
засечками

Times New
Roman

Хорошо
подходит для
набора больших
массивов текста

Рубленые
шрифты

Calibri
Arial
Verdana

Читаются
лучше
всех
остальных

Витиеватый
шрифт

Monotype Corsiva

Плохо
читаются с
большого
расстояния

Шрифты без засечек

Calibri	презентация
Arial	презентация
Arial Black	презентация
Arial Narrow	презентация
Comic Sans MS	презентация
Verdana	презентация

1. На всех слайдах необходимо **применять один и тот же шрифт.**
2. При выборе шрифта следует **учитывать особенности восприятия** шрифтов различного типа.
3. Шрифты **без засечек** легче читать с большого расстояния.
4. На слайде лучше использовать как строчные так и прописные буквы, это улучшает восприятие.

Но прописных букв не должно быть очень много.

- Для выделения информации следует использовать:

цвет

жирный шрифт

курсив

подчёркивание.

- ***Курсив*** воспринимается сложнее.
Не следует его применять для выделения самых важных мыслей.
- Выделение подчеркиванием обычно ассоциируется с гиперссылкой, поэтому

Рекомендуемые размеры шрифтов

Для заголовков

не менее 32 и

не более 50,

оптимально — 32

Для основного текста

не менее 18 и

не более 32,

оптимально — 24;

ф
и
г
а
с
е
!



Рекомендуемые размеры

шрифтов Для заголовков

не менее 32 и

не более 50,

оптимально 36.

Для основного текста

не менее 18 и

не более 32,

оптимально 24.



Выбор цвета

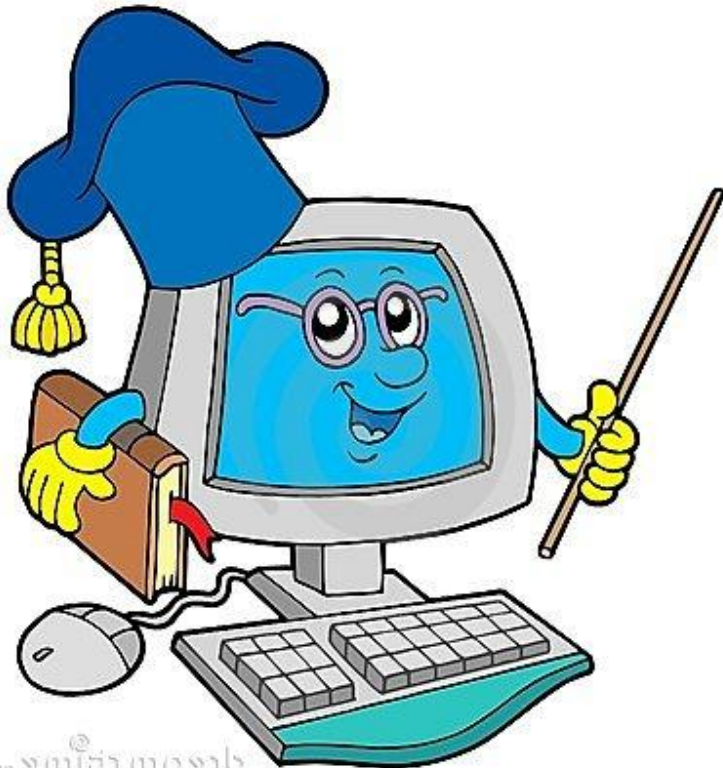


Составление цветовой схемы презентации начинается с выбора **трех базовых цветов** (цвет фона тоже учитывается):

фона

текста

заголовка



Сочетание двух цветов — **цвета текста** и **цвета фона** — существенно влияет на зрительный комфорт, причем **некоторые пары цветов не только утомляют зрение, но и могут привести к стрессу**



Могут привести к стрессу



Наиболее хорошо воспринимаемые сочетания цветов шрифта и фона:

белый на темно-синем

**лимонно-желтый на
пурпурном**

чёрный на белом

жёлтый на синем.

Для фона и текста необходимо использовать контрастные цвета: текст должен хорошо читаться, но не резать глаза.

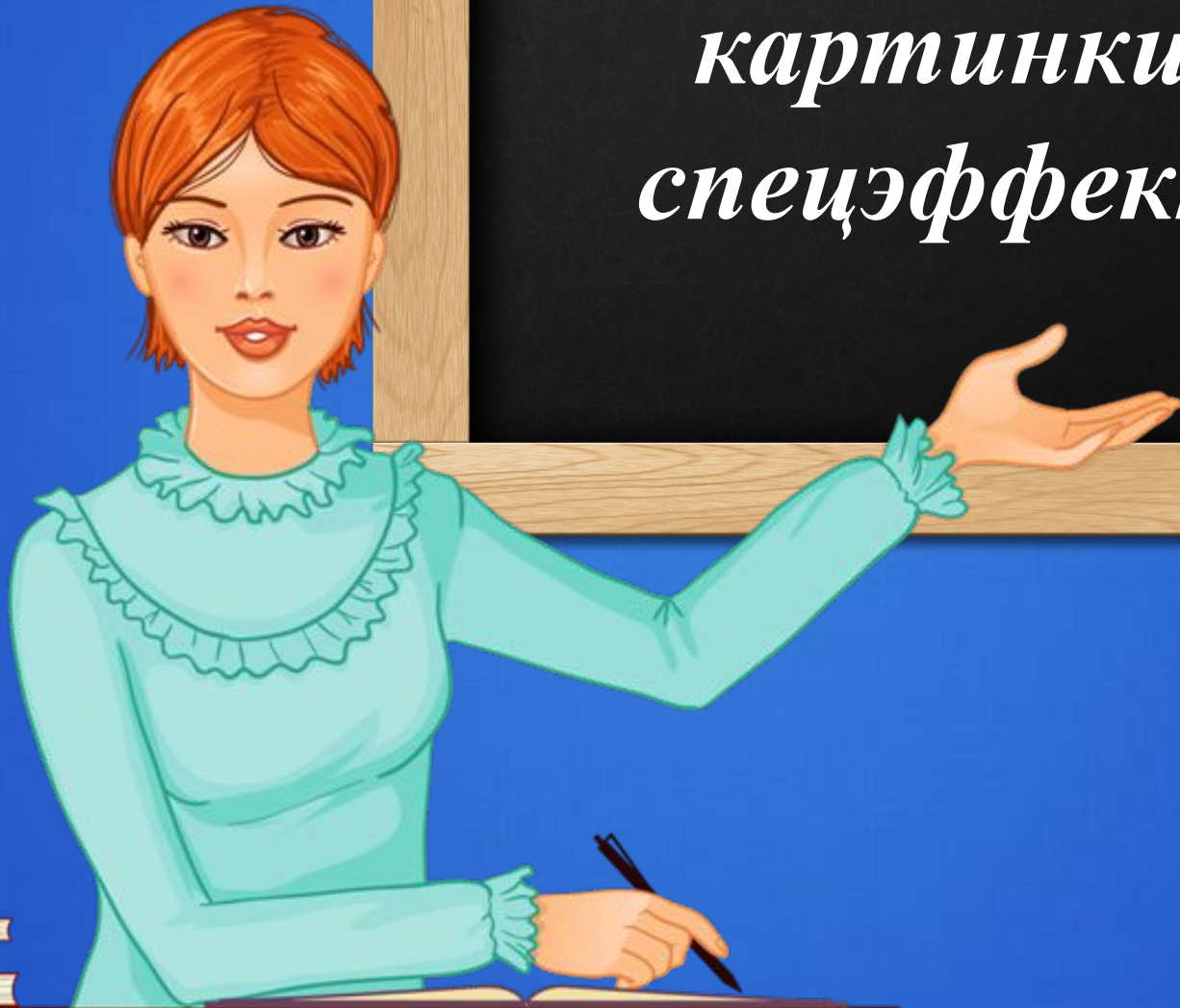
Светлый фон – тёмный текст

Тёмный фон – светлый текст

Сведения
о жизни великого английского
поэта и драматурга



*Анимационные
картинки и
спецэффекты*



Картинки и спецэффекты

Типичной ошибкой является наличие в презентации большого объёма нефункциональной анимации:

- побуквенное «вылетание» текста;
- мигание или круговорот картинок;



Анимационные
картинки

- Используйте возможности компьютерной анимации для представления информации на слайде.
- Не стоит злоупотреблять различными анимационными эффектами, они не должны отвлекать внимание от содержания на слайде.



НЕ отвлекайте!

КРУТОЙ ОПРОС



КРУТОЙ ОПРОС



КРУТОЙ ОПРОС?!



ПОМНИТЕ:

Анимация должна использоваться **по минимуму** и только в том случае, если она несёт функциональную нагрузку.



Представление информации



Рекомендуемый объём учебной информации

Для учащихся

Общее количество слайдов

Количество слайдов с **НОВОЙ** учебной информацией

Для старших классов

12-15
(не более 20)

8-10

Для младших классов

7-8

4-6

Текст на слайде зрители **практически не воспринимают.**

Именно поэтому в учебных презентациях желательно **свести текстовую информацию к минимуму.**

В презентациях **(в особенности гуманитарного профиля)** лучше оставить текст только в виде имен, названий, числовых значений, коротких

сов.



слайдах нельзя размещать много текста !

(максимум – 5-7 строк + заголовков)

сжатость и краткость изложения:
короткие тезисы, даты, имена, термины

—

**главные моменты опорного
конспекта**



География и картография



Немецкий математик **Мартин Бехайм** создал первый глобус.

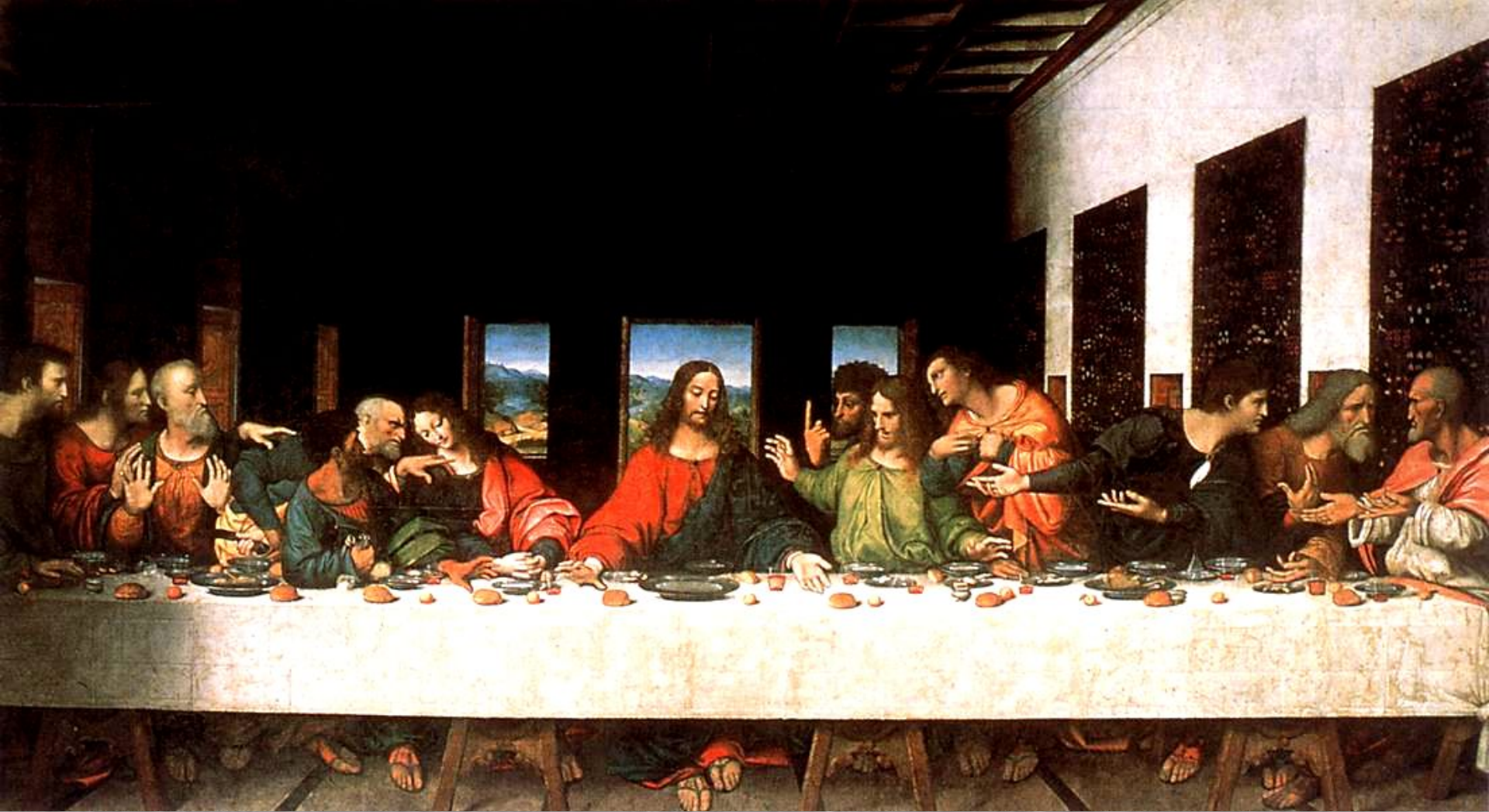
Открытие побережья Центральной Америки Колумбом.

Поиски европейцами морского пути в Индию и Китай.

идеально,

если на слайде только заголовок,
изображение (фотография, рисунок,
диаграмма, схема, таблица и т.п.) и
подпись к ней;





«Тайная вечеря»

- ИСПОЛЬЗОВАНИЕ **нумерованных и маркированных списков** ВМЕСТО СПЛОШНОГО ТЕКСТА;



Предпосылками Возрождения явились крупнейшие перемены во всём общественно-политическом и экономическом укладе европейских народов:

- аграрный переворот;
- переход от ремесла к мануфактуре;
- великие географические открытия;
- начало мировой торговли;
- образование современных национальных государств;
- начало книгопечатания;
- открытие античности.

Отличительные черты культуры Возрождения

- светский характер;
- гуманистическое мировоззрение
- обращение к античному;
культурному наследию;

Использование
табличного формата
представления материала.



Средние века

В центре Вселенной - Бог.

Человек - существо греховное.

Вера в быстротечность земной жизни и вечность потусторонней.

Земная жизнь - это лишь подготовка к жизни потусторонней.

Возрождение

В центре Вселенной - Человек.

Человек - венец природы.

Убежденность в высшей ценности человеческой жизни.

Любовь к земной жизни во всех её проявлениях.

Не

перегружать слайд текстовой информацией;

рекомендуется:

- использовать блоки сплошного текста;
- использовать переносы слов;
- использовать наклонное и вертикальное расположение подписей и текстовых блоков;
- если на слайде картинка, надпись должна располагаться под ней;
- текст слайда не должен повторять текст, который учитель произносит вслух.

*Часто
встречающиеся
ошибки*

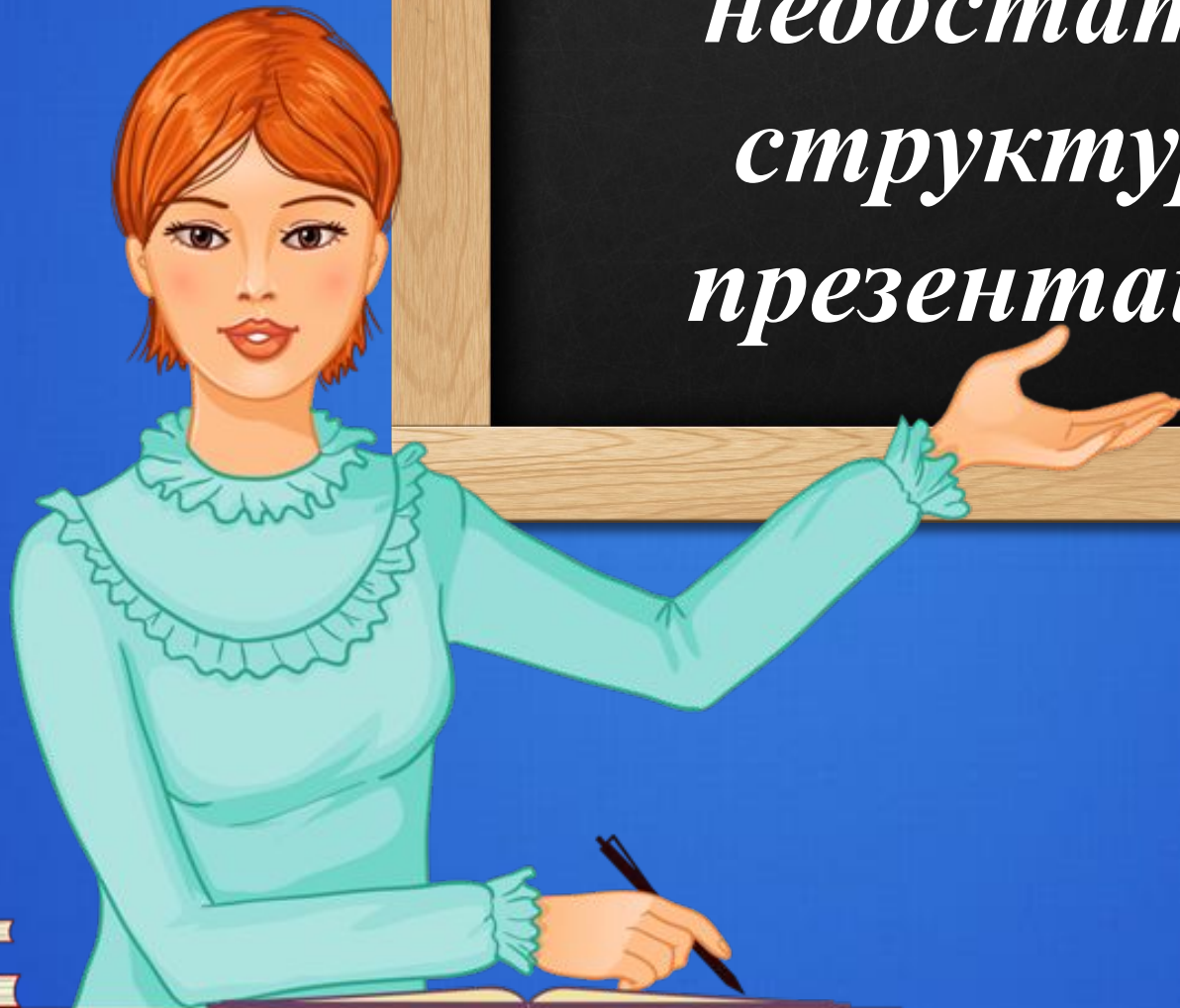


Типичные

ошибки

- Низкая контрастность фон / текст.
- Использование шрифтов с засечками (типа Times), затрудняющих восприятие информации.
- Наличие различных раздражающих эффектов анимации, мешающих восприятию информации.
- Слишком быстрая смена слайдов (при автоматической настройке презентации).
- Перегрузка слайдов текстовой информацией.
- Неравномерное и нерациональное использование пространства на слайде.
- Отсутствие связи фона презентации с содержанием.

*Типичные
недостатки
структуры
презентации*



- Отсутствие **Титульного слайда**, содержащего: название проекта или темы урока .
- Отсутствие **Введения**, в котором представлены: цели и задачи изучения темы.
- Отсутствие логического завершения презентации, содержащего: **Заключение, обобщения, выводы.**
- Отсутствие рекомендуемых структурных элементов заключительной части учебной презентации: **Вопросы и задания** для работы в классе и **Домашнее задание**.

Занимательность



Занимательность

Включение (без ущерба научному содержанию) в презентацию смешных сюжетов, мультипликационных героев, оживляет занятие, создает положительный эмоциональный настрой, что способствует усвоению материала и более прочному запоминанию. В особенности это эффективно при создании учебных презентаций для младших классов (5-6)


УРОКИ ВНЕКЛАССНОГО ЧТЕНИЯ ИЗ ЦИКЛА



«ПЕРЕЛИСТАЕМ КАЛЕНДАРЬ СТИХАМИ»

ОСЕНЬ

Э-мае... осень пришла...

The background features a light beige gradient. On the left side, there is a cluster of autumn leaves in shades of yellow and orange, with a prominent maple leaf. A thick, flowing ribbon in yellow and orange colors curves across the scene, starting from the top left and ending at the bottom right. The text is centered in the upper right quadrant.

И вновь сентябрь, осенний чародей,
Наполнил мир тревогой и печалью.
Скрипач играет музыку дождей
Для госпожи под желтою вуалью.



Зима, воспетая поэтами



A photograph of a window with a view of a snowy winter landscape. The window is divided into a grid of panes by a dark frame. The view outside shows snow-covered trees and a bright sky. The text "А за окном зима..." is written in a decorative, cursive font at the bottom of the image.

А за окном зима...



Молились метели,
И звёзды молились,
Чтоб все долетели,
Чтоб все приземлились.

Л.Ошанин



БЕЧА





Весна

ЦЗСТУБЦДЗ

A decorative rectangular frame with a light green border is centered on a dark green, textured background. Inside the frame, the word "Весна" (Spring) is written in a stylized, cursive green font. The text is intertwined with a willow branch that has small, white, fuzzy catkins. A string of small, white, pearl-like beads is draped across the word. The frame is further embellished with green leaves and willow branches extending from the corners.

Весна

ПОЭЗИЯ

ВЕСНА

Думы тающего снеговика





УРОК- СЮРПРИЗ

**До Нового
года осталось
6 дней!**





Учёба для
нас — ...



Праздник!



А в праздник

мы ...



отдыхаем!



Интеллектуальная разминка



С наступающим!

Бэббікіт. ІЗК.ІЛ



Задание: Что это за слова?

Охарактеризуйте их с точки зрения лексикологии и с точки зрения морфологии.

СНЕЖИНА ДУО





СЛОЖИ СЛОВА!

Мера веса + дерево = порода собак

Воронье слово + карта = головной убор

Нота + наросты на голове = путь

Кислород + дерево = антилопа

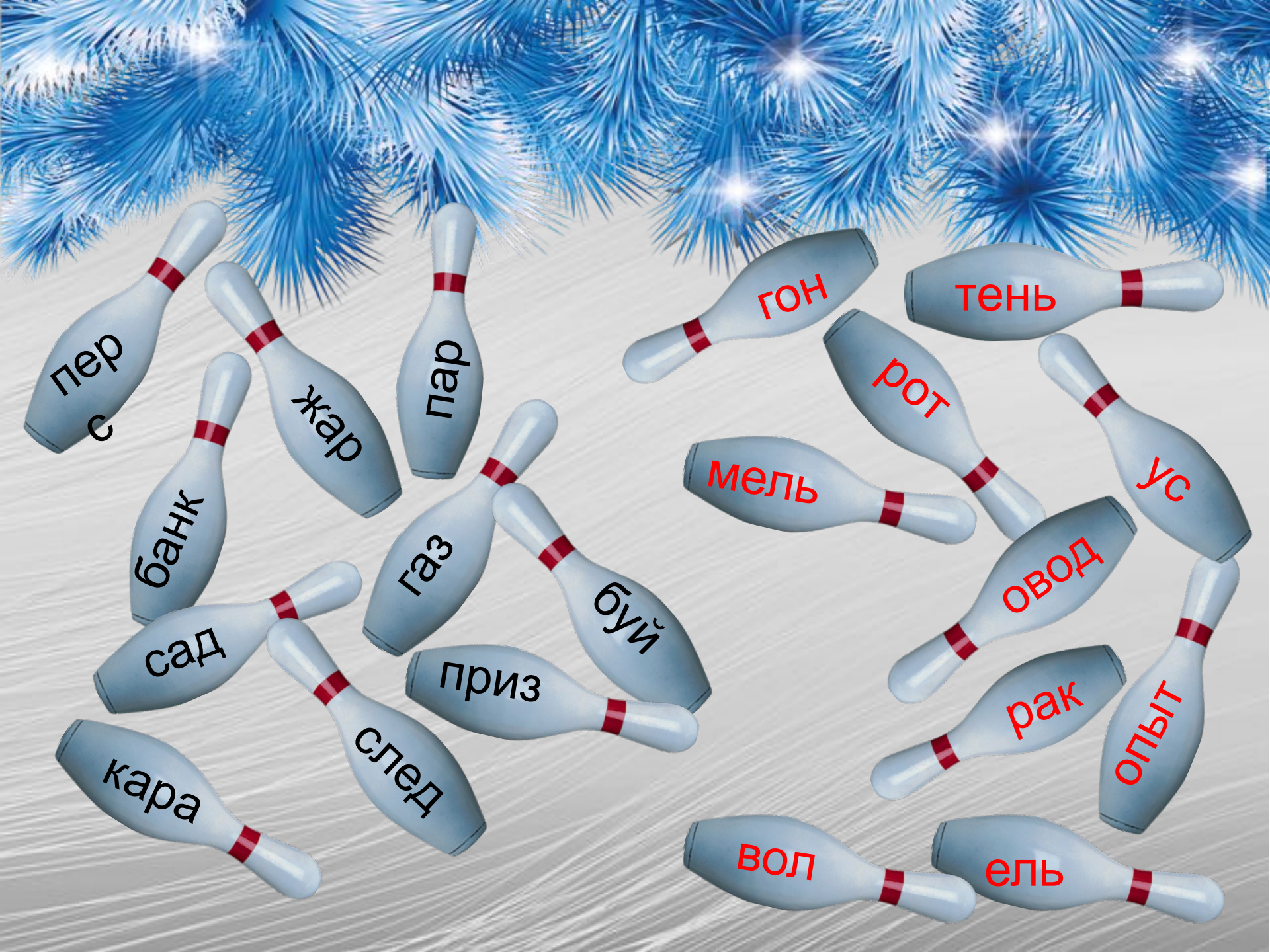
**Наказание + неглубокое место = сорт
конфет**

Песня страны + часть света = учебное

Словесный

боулинг





пер
с

жар

пар

банк

газ

буй

сад

приз

кара

след

гон

рот

тень

ус

мель

овод

рак

опыт

вол

ель

Урок-конкурс



В ГОСТЯХ У СКАЗКИ



Конкурсные задания

- Найди третье лишнее.
- Узнай сказку по иллюстрации.
- Кто быстрее.
- Досье на бабу Ягу.
- Узнай сказочного героя.
- Узнай сказку без героя.



УЗНАЙ
СКАЗКУ
ПО
ИЛЛЮСТРАЦИИ



1



авангард О. О. О.

10

анимация Юлия





5

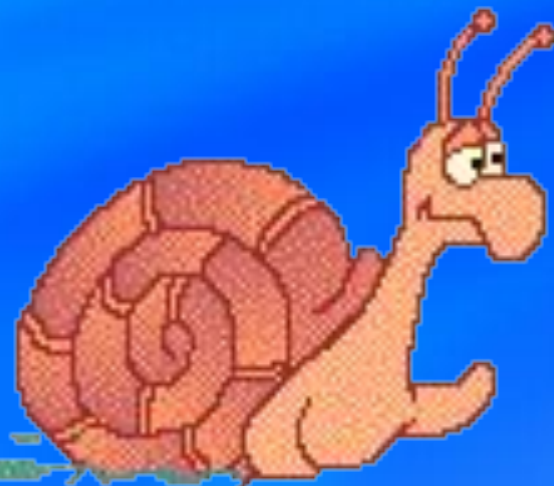




Четвёрты
й

конкурс

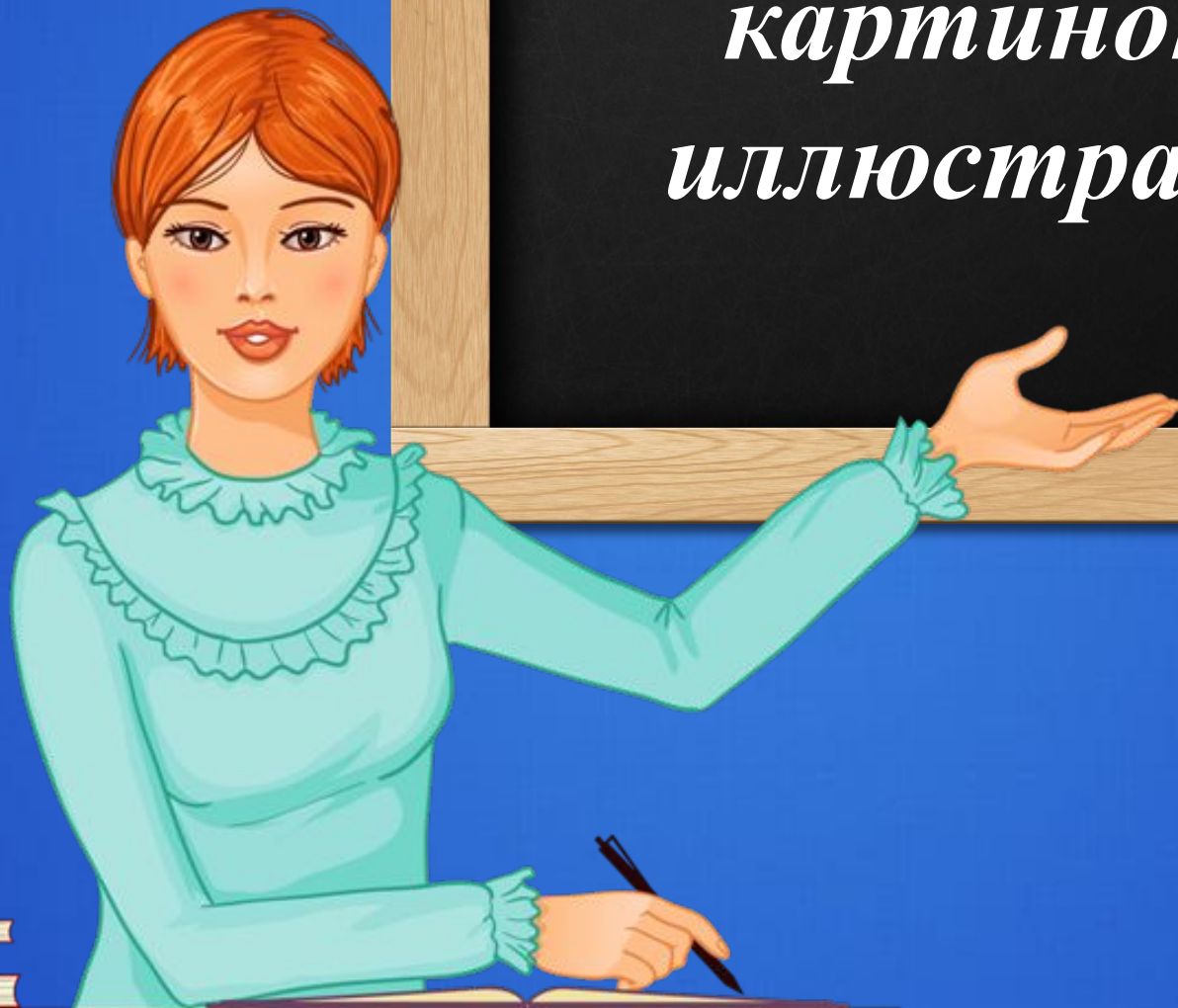
КТО
БЫСТРЕЙ ?



МЫ ЛЮБИМ СКАЗКИ!



*Использование
картинок и
иллюстраций*





Главное
требование к
иллюстрации на
слайде:

**основное место
должна
занимать
иллюстрация,
а не текст!**



Иллюстрации
рекомендуется
сопровождать
пояснительным
текстом,
пояснительная
надпись
преимущественно
располагается
под
рисунком.



Шекспир – самый знаменитый из
всех никогда не существовавших
на свете людей.

М.Твен




Изображения
лучше помещать
левее текста:
поскольку мы
читаем слева
направо, то
взгляд зрителя
вначале
обращается на
левую сторону
слайда.



Задание:

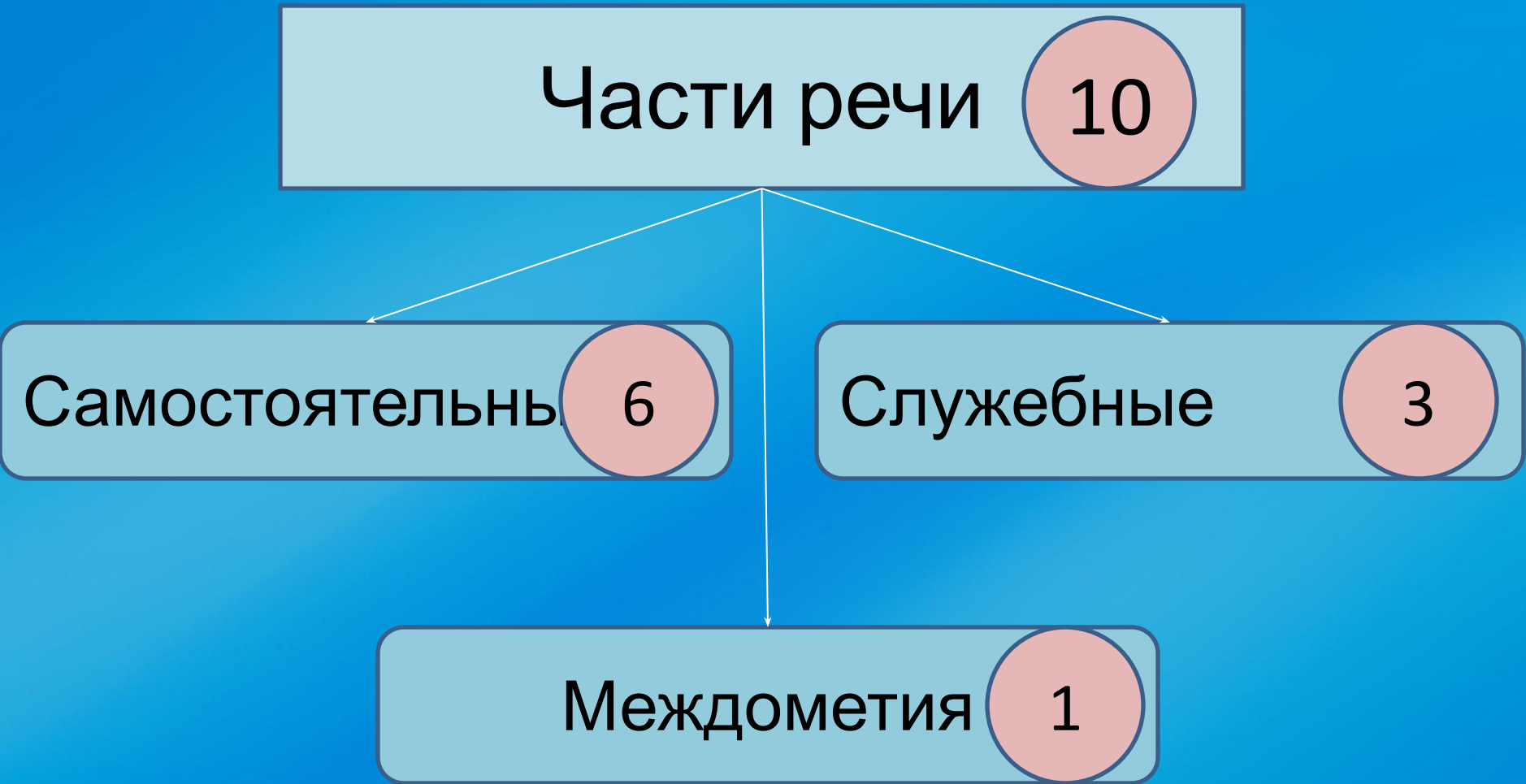
Озаглавьте
каждый
акт трагедии

«Ромео и
Джульетта» 



Сложный
рисунок или
схему следует
выводить
постепенно.

Повторение. Части речи



Избегать в
презентации
рисунков, не
несущих
смысловой
нагрузки, если они
не являются
частью
стилевого
оформления.





Необходимо
использовать
изображения
ТОЛЬКО
хорошего
качества

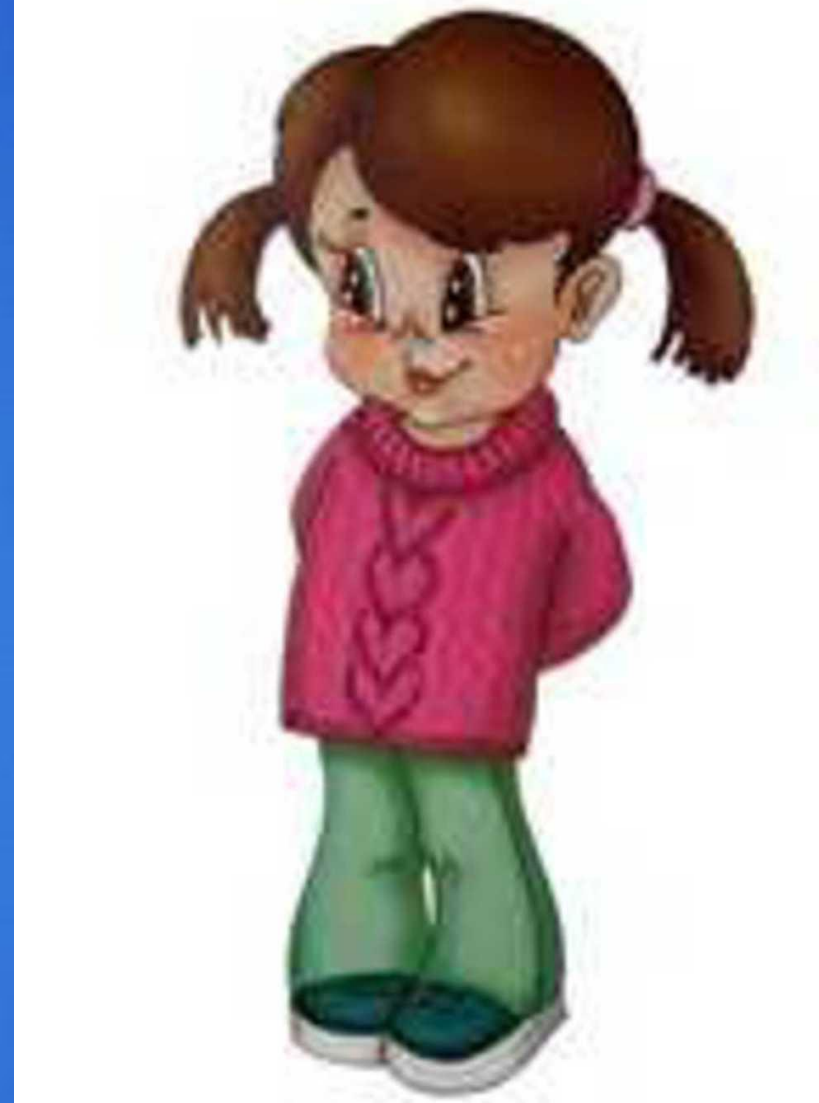


Недопустимо





Искажение

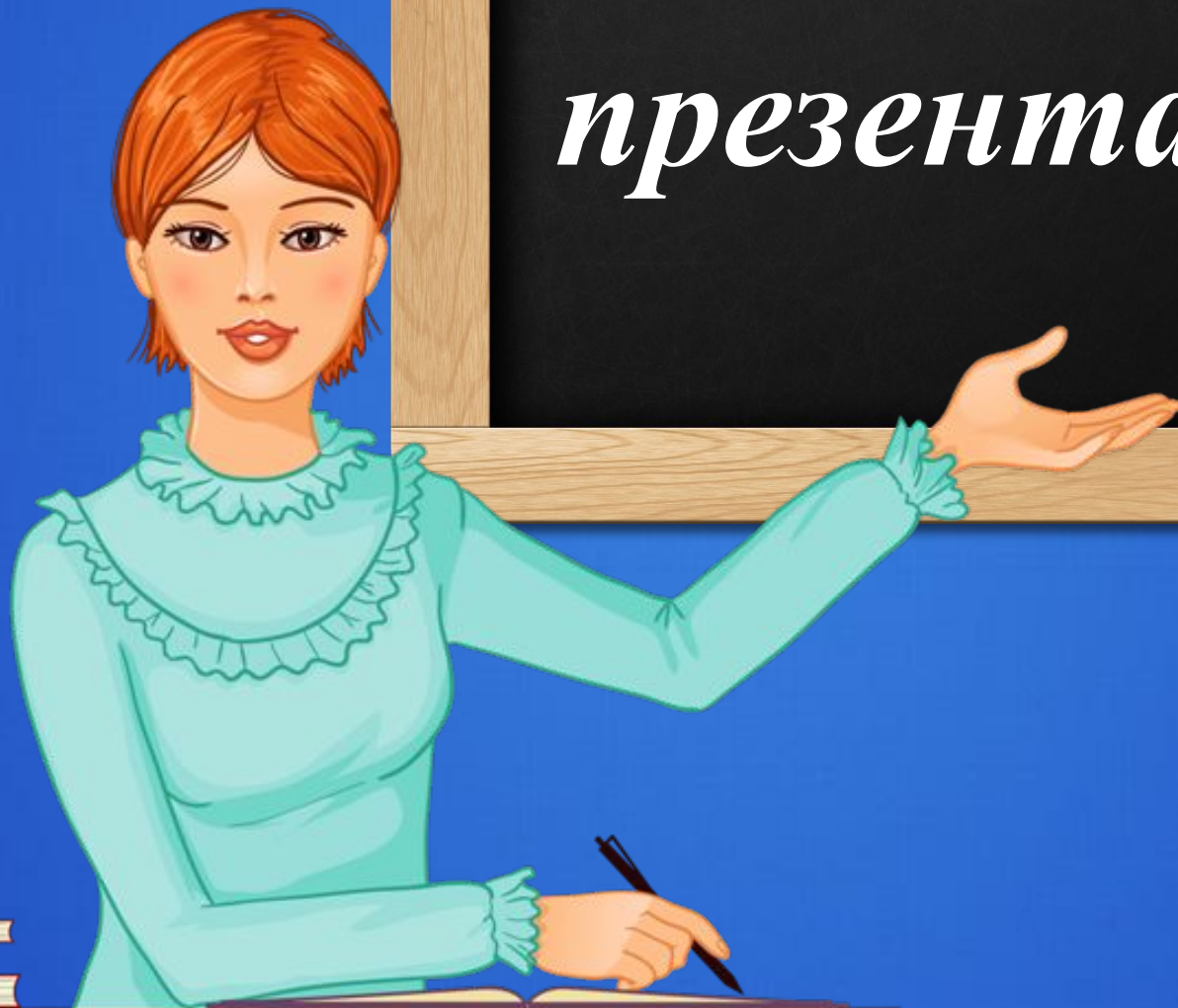


Использование изображений с
пониженной резкостью

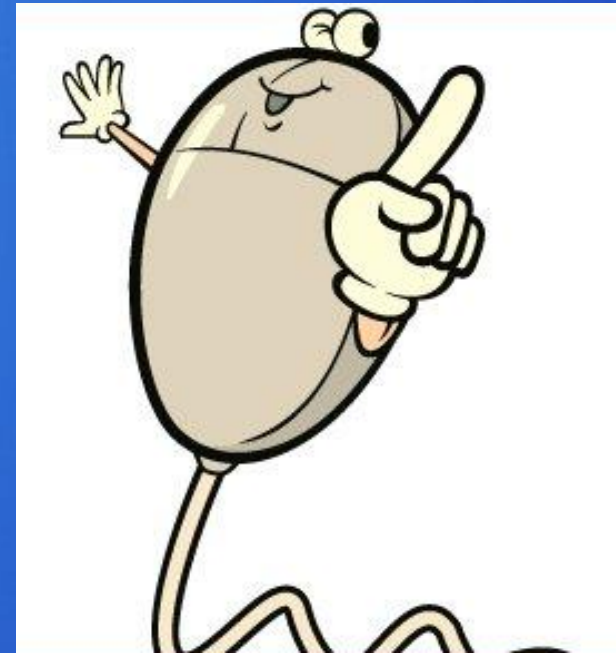


Использование некачественных
сканированных изображений.

Объём презентации



- Презентация не должна быть скучной, монотонной, громоздкой (**оптимально – 10-15 слайдов и не более 20 слайдов**).
- Объем презентации **не** должен быть **менее 8-10 слайдов**.
- Зрительный ряд из большего числа слайдов вызывает утомление, отвлекает от сути изучаемой темы.



Учитель – это призвание и призыв к непрерывному творческому саморазвитию.

А. Дистервег



Желаю творческих
успехов,

