

Типологическая структура производственных зданий

Производственное предприятие



Производственные здания

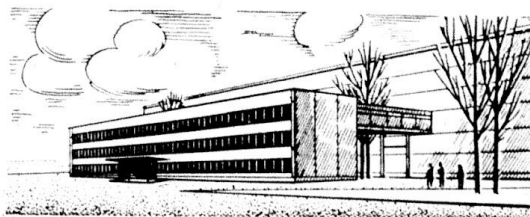
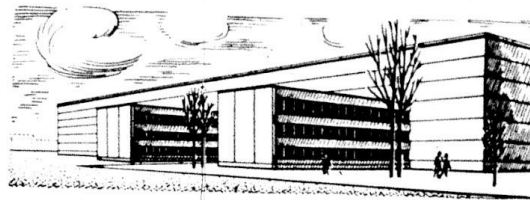
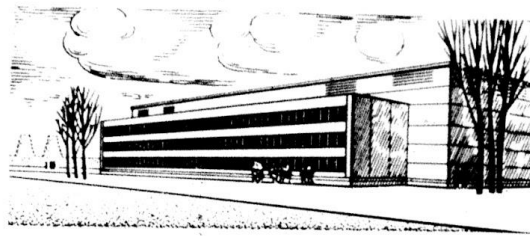
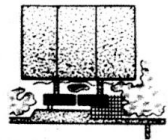
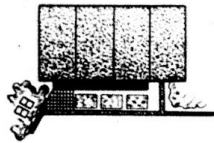


Здания основного производства



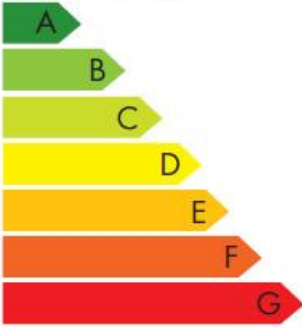

Вспомогательные здания

Вспомогательные здания могут быть встроенными, пристроенными к производственным корпусам и отдельно стоящими.



Примеры
расположения
зданий
административно-
бытового
назначения.

Энергетические здания

| | | |
|---------------------------|---|---|
| Энергетический сертификат | Энергетические характеристики зданий | Расчетное значение энергопотребления |
| | Поле, где указывается рекомендуемая процедура по энергетической сертификации | |
| | <p>Высокая энергоэффективность</p>  <p>Не энергоэффективное</p> |  |
| | | 130 кВт·ч/м ² в год |
| | Поле, где приводится дополнительная информация по показателям и энергопотреблению здания | |

Административная информация:
адрес здания,
обусловленная область,
дата выдачи сертификата,
имя и подпись лица выдавшего сертификат

Складские здания и транспортное обеспечение



SnimiSklad.ru

Административно-бытовые здания

Административно-бытовой

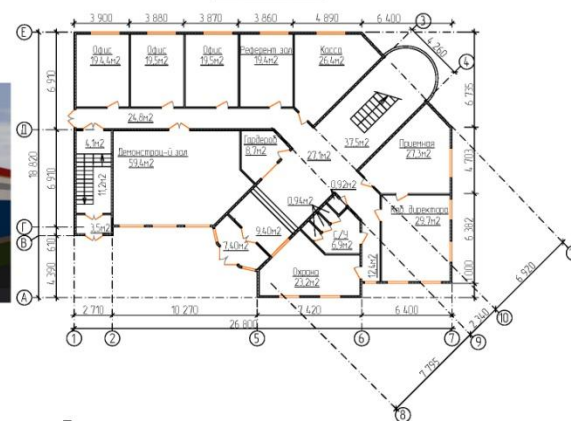
комплекс

Перспектива

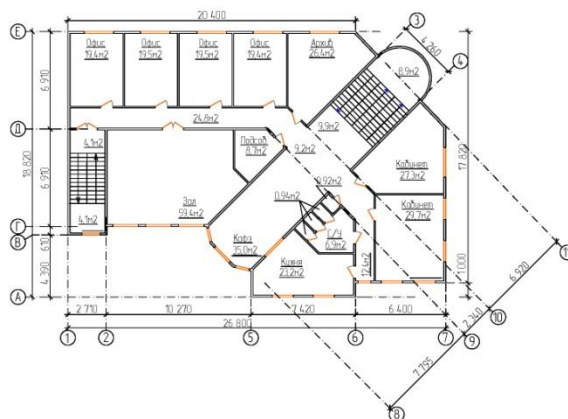


Площадь 1-го этажа 400,54м²
 Площадь 2-го этажа 371,54 м²
 Площадь мансарды 371,54м²
 Общая площадь 1 143,62 м²

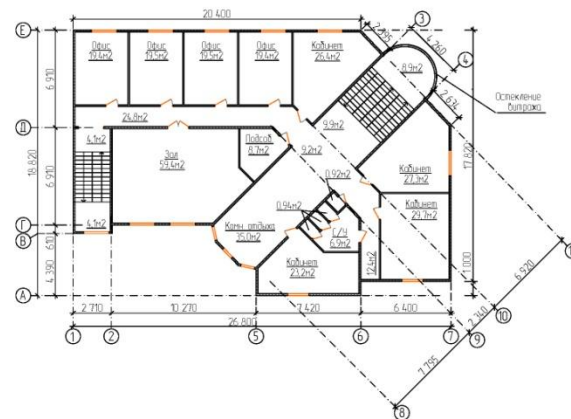
План 1-го этажа



План 2-го этажа



План мансарды



Неотапленные здания



По вредности производства строительные предприятия делят на пять классов.

| № п/п | Степень вредного воздействия опасных отходов на окружающую природную среду | Критерии отнесения опасных отходов к классу опасности для окружающей природной среды | Класс опасности отходов для окружающей природной среды |
|-------|--|--|--|
| 1 | ОЧЕНЬ ВЫСОКАЯ | Экологическая система необратимо нарушена. Период восстановления отсутствует | I КЛАСС ЧРЕЗВЫЧАЙНО ОПАСНЫЕ |
| 2 | ВЫСОКАЯ | Экологическая система сильно нарушена. Период восстановления не менее 30 лет после полного устранения источника вредного воздействия | II КЛАСС ВЫСОКООПАСНЫЕ |
| 3 | СРЕДНЯЯ | Экологическая система нарушена. Период восстановления не менее 10 лет после снижения вредного воздействия от существующего источника | III КЛАСС УМЕРЕННО ОПАСНЫЕ |
| 4 | НИЗКАЯ | Экологическая система нарушена. Период самовосстановления не менее 3 лет | IV КЛАСС МАЛООПАСНЫЕ |
| 5 | ОЧЕНЬ НИЗКАЯ | Экологическая система практически не нарушена | V КЛАСС ПРАКТИЧЕСКИ НЕОПАСНЫЕ |

Огнестойкие

по степени огнестойкости

- *по возможности конструкций сохранять при пожаре функции несущих и ограждающих элементов*

I – III – с каменными конструкциями

IV – с деревянными оштукатуренными

V – с деревянными неоштукатуренными



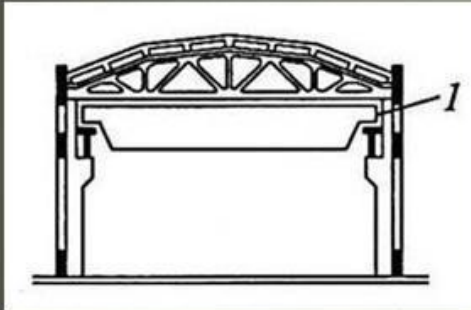
Одноэтажные, двухэтажные, многоэтажные, смешанной этажности.



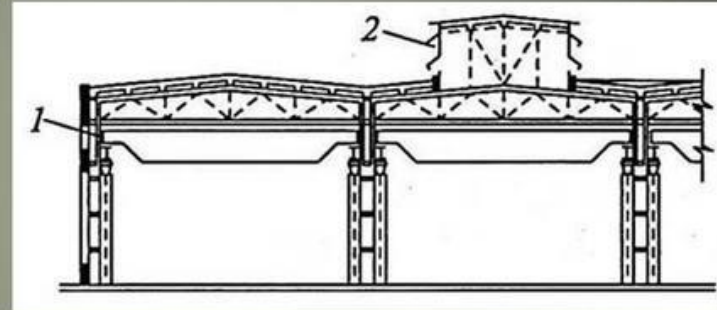
Однопролетные и многопролетные

Промышленные здания пролетного типа

Однопролетные

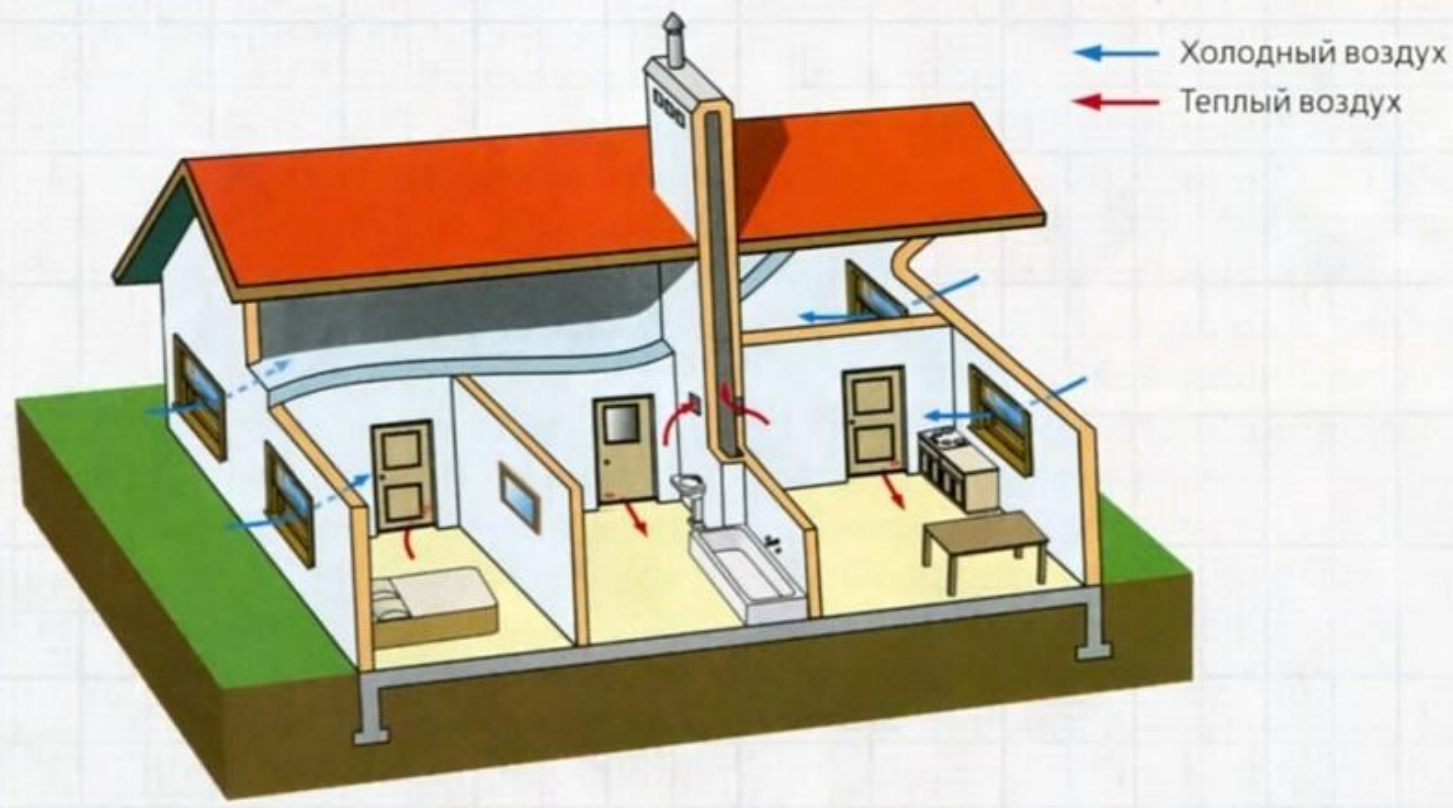


Многопролетные



Условия воздухообмена

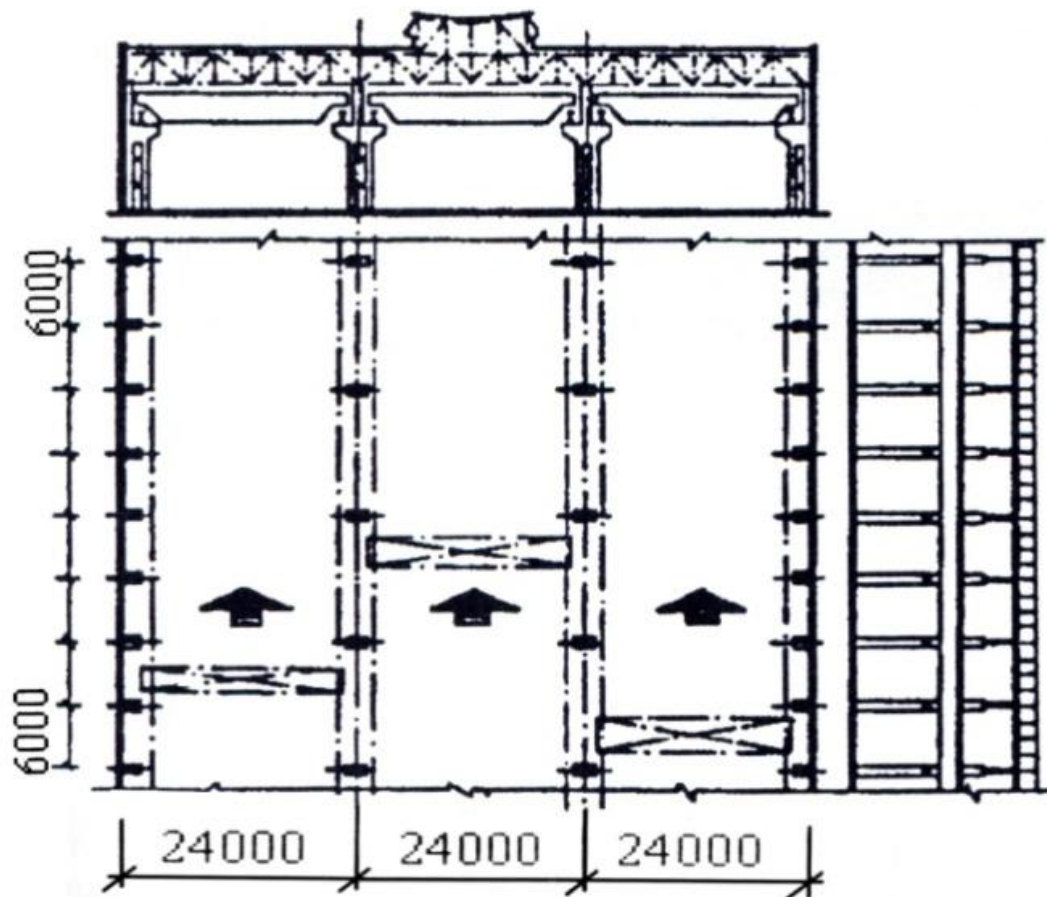
Гравитационная вентиляция



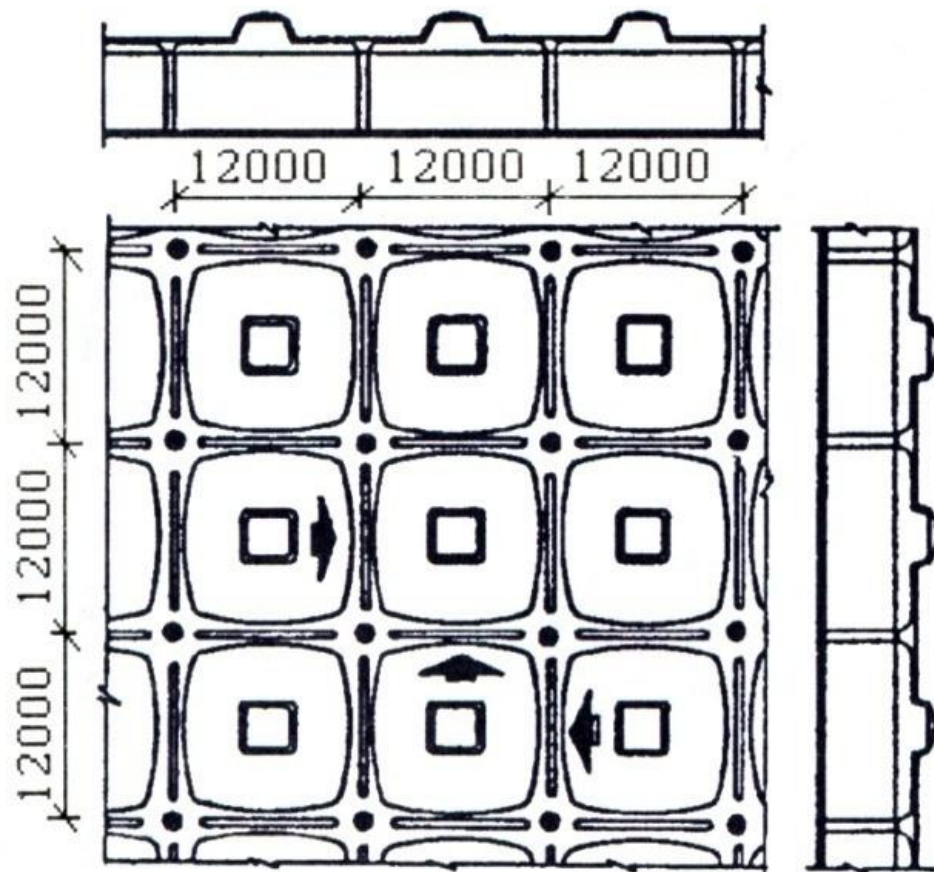
Одноэтажные гражданские здания



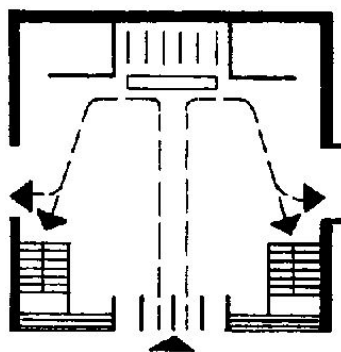
Пролетный тип зданий



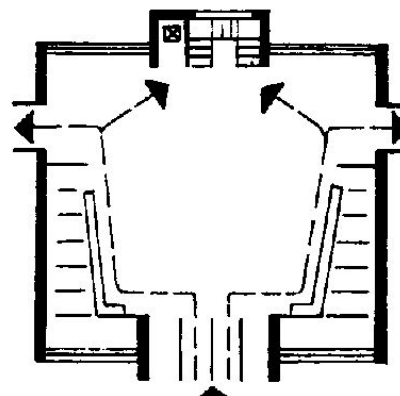
Ячейковый тип зданий



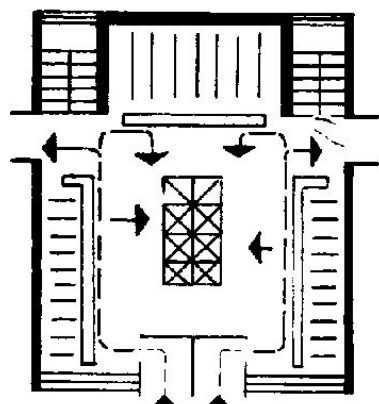
Зальный тип зданий



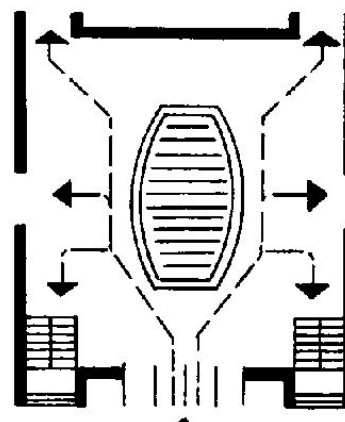
глубинное размещение гардероба



боковое размещение гардероба



периметральное размещение гардероба



островное размещение гардероба

Шатровый тип зданий



Здания сплошного типа



Здания павильонного типа

