



**Юнион Финанс**  
кредитный потребительский кооператив

***Стабильность***  
***проверенная временем***

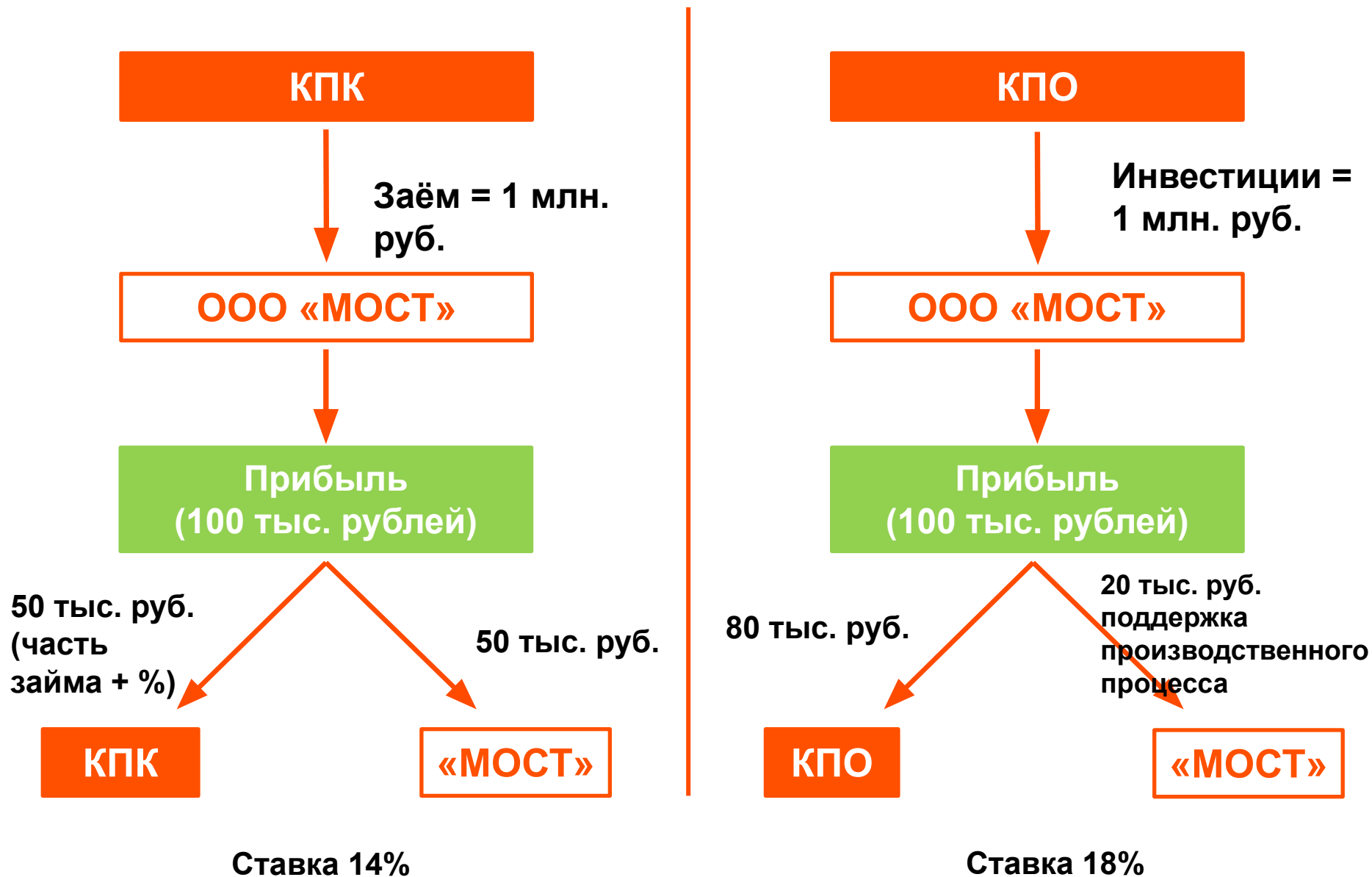
- 1. Особенности деятельности кредитной и потребительской кооперации.**
- 2. Налогообложение.**
- 3. Обеспечение возвратности.**
- 4. Принцип работы КПО «Юнион Финанс».**
- 5. Итоги развития направлений деятельности КПО «Юнион Финанс» за 1 полугодие 2017 года**
- 6. Задачи на 2 полугодие 2017 года.**



# Особенности деятельности кредитной и потребительской кооперации

| Параметры сравнения   | КПК   | КПО   |
|---|---|---|
| Основной закон  | 190-ФЗ "О КРЕДИТНОЙ КООПЕРАЦИИ" от 18 июля 2009 года.   | 3085-1 «О ПОТРЕБИТЕЛЬСКОЙ КООПЕРАЦИИ» от 19 июня 1992 года.   |
| Определение в соответствии с законом  | Добровольное объединение физических и (или) юридических лиц на основе членства и по территориальному, профессиональному и (или) иному принципу в целях удовлетворения финансовых потребностей членов кредитного кооператива (пайщиков). | Добровольное объединение граждан и (или) юридических лиц, созданное, как правило, по территориальному признаку, на основе членства путем объединения его членами имущественных паевых взносов для торговой, заготовительной, производственной и иной деятельности в целях удовлетворения материальных и иных потребностей его членов. |
| Привлечение денежных средств  | На основании договоров передачи личных сбережений.  | На основании соглашения о внесении добровольного паевого взноса.  |
| Размещение денежных средств   | Предоставление займов   | Инвестиции (прямое участие в финансировании)  |
| Налогообложение дохода  | Доход по ставке свыше 14,25 процентов годовых облагается налогом по ставке 35 процентов.  | Весь доход облагается налогом по ставке 13 процентов.   |
| Обеспечение возвратности  | 286-ФЗ "О взаимном страховании", лицензия Центрально банка РФ.  | Активы (имущество), доход от эксплуатации и реализации которого распределяется между членами КПО.   |
| Принцип деятельности для обеспечения выплаты процентов по привлеченным денежным средствам | Разница в процентных ставках привлеченных и размещенных денежных средств.   | Доход от экономической деятельности инвестированных средств в активы реального сектора экономики.   |

# Схема работы





| КПК   | КПО   |
|---|---|
| <p>Доход свыше 14 процентов годовых облагается налогом по ставке 35 процентов.</p>  | <p>Весь доход облагается налогом по ставке 13 процентов.</p>  |
| <p><b>Пример:</b></p>   | <p><b>Пример:</b></p>   |
| <p>Сумма: 100 000 рублей.<br/>           Ставка по договору: 16 процентов годовых.      Годовой доход: 16 000 рублей.<br/>           Не облагается налогом: 14 000 рублей.      Облагается налогом: 2 000 рублей.      Сумма налога: 2 000 * 35%=700 рублей.<br/>           Чистый доход: 15 300 рублей.<br/>           Эффективная ставка: 15,30 %</p> | <p>Сумма: 100 000 рублей.<br/>           Ставка по договору: 18 процентов годовых.      Годовой доход: 18 000 рублей.<br/>           Облагается налогом: 18 000 рублей.      Сумма налога: 18 000 * 13% = 23 400 рублей.      Чистый доход: 15 660 рублей.<br/>           Эффективная ставка: 15,66 %</p> |

# Обеспечение возвратности



**Юнион Финанс**  
кредитный потребительский кооператив

**КПК**



МЕЖРЕГИОНАЛЬНОЕ  
ОБЩЕСТВО ВЗАИМНОГО  
СТРАХОВАНИЯ

## НКО «МОВС»

1. **Федеральный закон от 29.11.2007 N 286-ФЗ «О взаимном страховании»**
- 2.



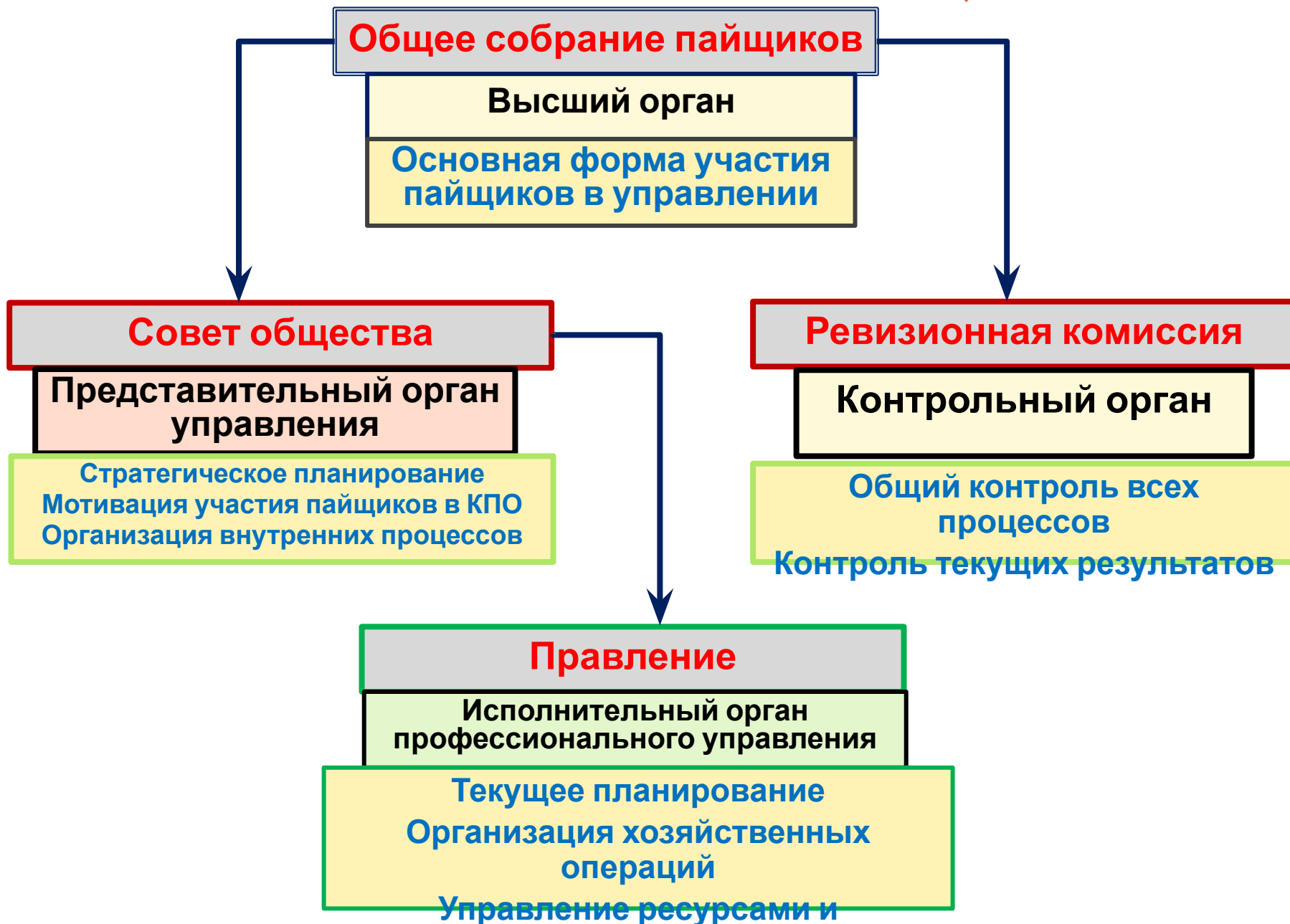
**КПО**

**Активы (имущество), доход от  
эксплуатации и реализации  
которого распределяется  
между членами КПО,  
на 01.07.2017 составили:**

**221 765 490 рублей**



**Поддержание привлеченных  
средств от пайщиков не более  
70 процентов от стоимости  
активов**



**Кооператив потребительское общество  
«Юнион Финанс»  
Активы 221 765 490 рублей**

**Прямые инвестиции**

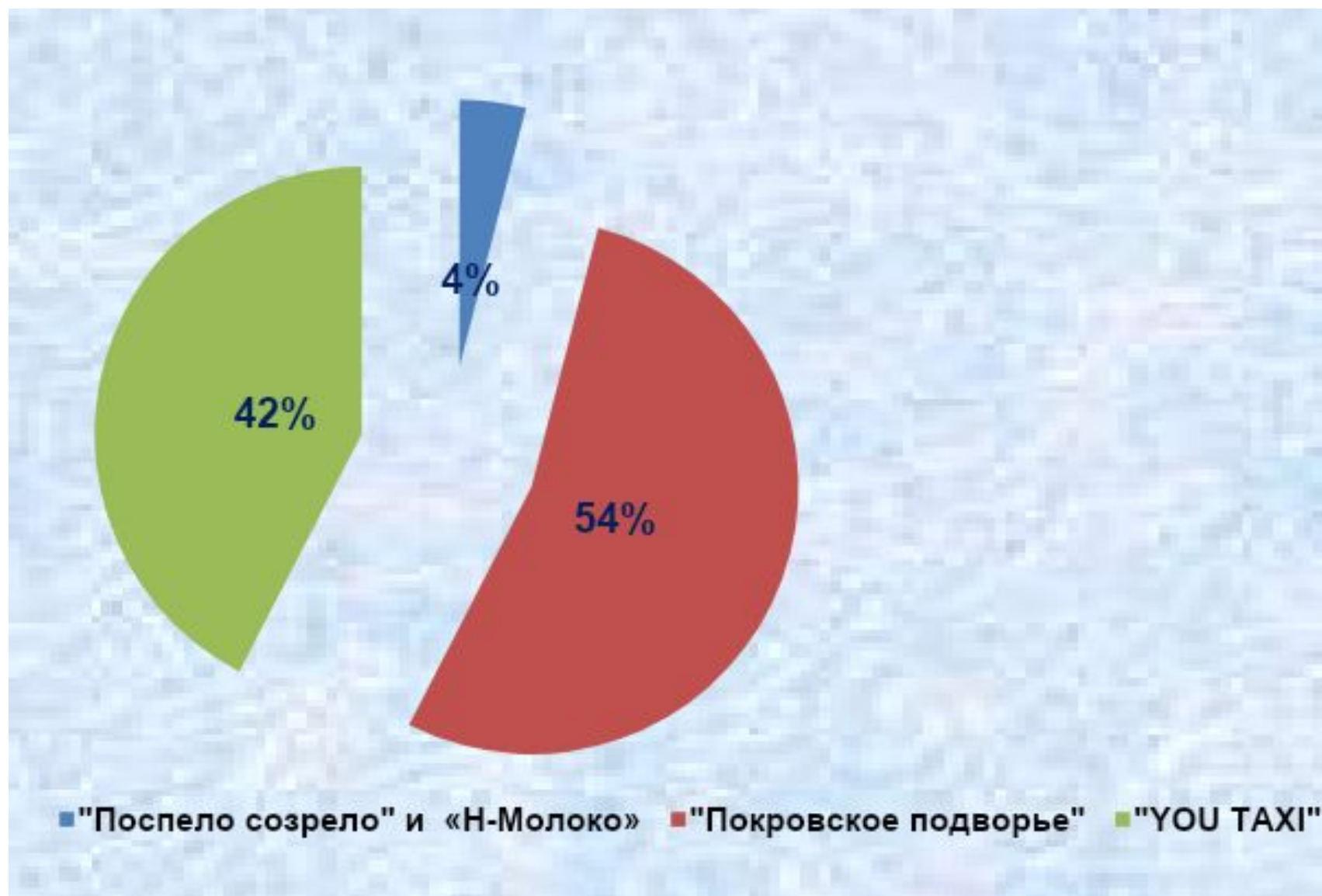
**"Поспело Созрело" и «Н-Молоко»**  
Магазины натуральных  
продуктов, автолавки и киоски с  
молочной и мясной продукцией  
под собственным брендом  
**«Н-Молоко»**  
**Активы: 8 904 932 рублей.**

**«YOU TAXI»**  
Перевозка пассажиров с  
использованием мобильных  
сервисов услуг Яндекс-Такси,  
Uber и Gett.  
**Активы: 94 085 000 рублей.**

**КФХ «Покровское подворье»**  
Приобретение молодняка и  
выращивание его до  
продуктивного веса.  
**Активы: 118 775 558 рублей.**



## Распределение активов КПО «Юнион Финанс» на 01.07.2017



## КФХ «Покровское подворье»

Активы – 118 775 558 руб.

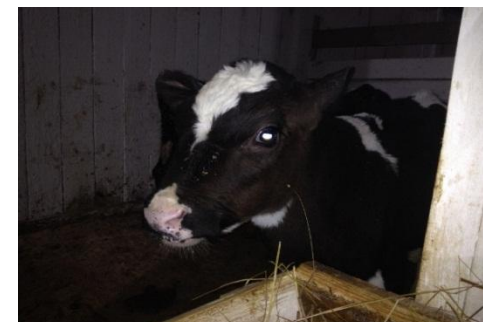
Регион: Вологодская область, Чагодощенский район

Собственность: три благоустроенных фермы на 1 тыс. голов крупного рогатого скота каждая, 600 га земли под посев трав, автомобильный транспорт 8 единиц, сельскохозяйственной техники 20 единиц, летние и зимние хранилища для сена, хранилище для силоса, убойный цех, собственные котельные и прочее оборудование.

Вид деятельности: выращивание крупного рогатого скота.

В планах техническое и технологическое улучшение процесса воспроизводства, расширение земельных угодий.

## АКТИВЫ КПО



| Количественные показатели за 1 полугодие  | Стоимость активов на 01.07.2017, рублей | Увеличение стоимости за 1 полугодие 2017 года, рублей |
|---|---|---|
| Реализовано 340 бычков, приобретено 360 голов молодняка, общее стадо составило 962 бычка. | 118 775 558                             | 6 562 558   |

КФХ «Покровское подворье» расположено в Чагодощенском районе Вологодской области. Основным видом деятельности является приобретение молодняка и выращивание его до продуктивного веса. Период выращивания составляет 330 дней. За это время молодняк прибавляет в весе в среднем 270 килограмм. В первый год инвестиций фактическое количество поголовья 1000 единиц. Для выращивания молодняка используются покупные и собственные корма. Для обеспечения собственными кормами имеется 600 гектаров земли под посев трав. Часть трав скашивается для заготовки сена и силоса.

Реализация в основном идет на крупные мясо перерабатывающие предприятия. Что составляет 75 – 80 процентов.

20 - 25 процентов поступает в собственный убойный цех для последующей реализации в средние и мелкие торговые предприятия ближайших областей.



# «Поспело Созрело» и «Н-Молоко»

Активы – 8 904 932 руб.

АКТИВЫ КПО

Регион: Санкт-Петербург.

Собственность: оборудование для торговли, передвижные автолавки, фасовочный цех, нематериальные активы, контакты на поставку фермерских продуктов.

Вид деятельности: продажа натуральных продуктов питания и сопутствующих товаров.

В планах увеличение торговых киосков до 16, магазинов до 4.



Результат за 1 полугодие 2017 года

## «Поспело Созрело» и «Н-Молоко»

| Количественные показатели за 1 полугодие                     | Стоимость на 01.07.2017, рублей | Увеличение стоимости за 1 полугодие 2017 года, рублей |
|--|---------------------------------|---|
| Открыто 6 киосков, 3 автолавки и собственный фасовочный цех. | 8 904 932                       | 3 150 932   |

Сеть магазинов натуральных продуктов «Поспело Созрело» основана в 2016 году.

Целью создания данной сети является предоставление жителям Санкт-Петербурга свежих натуральных продуктов высокого качества по конкурентным ценам. Ассортимент магазинов представлен следующими группами товаров: молочная и кисломолочная продукция, хлебобулочные изделия, мясо и мясные полуфабрикаты, птица, замороженные ягоды и овощи. Продукция производится в Ленинградской и Вологодской областях. Поддерживая статус «здорового» продавца натуральных продуктов, в магазинах не предусмотрена продажа табачной и алкогольной продукции.

В настоящее время сеть состоит из 2 магазинов, 6 киосков и 3-х автолавок натуральных продуктов. При достижении целевой рентабельности в 50 процентов, планируется дальнейшее расширение сети.

Для пайщиков КПК «Юнион Финанс» предусмотрена скидка 10 процентов на весь ассортимент.

## «YOU TAXI»

Активы – 94 085 000 руб.

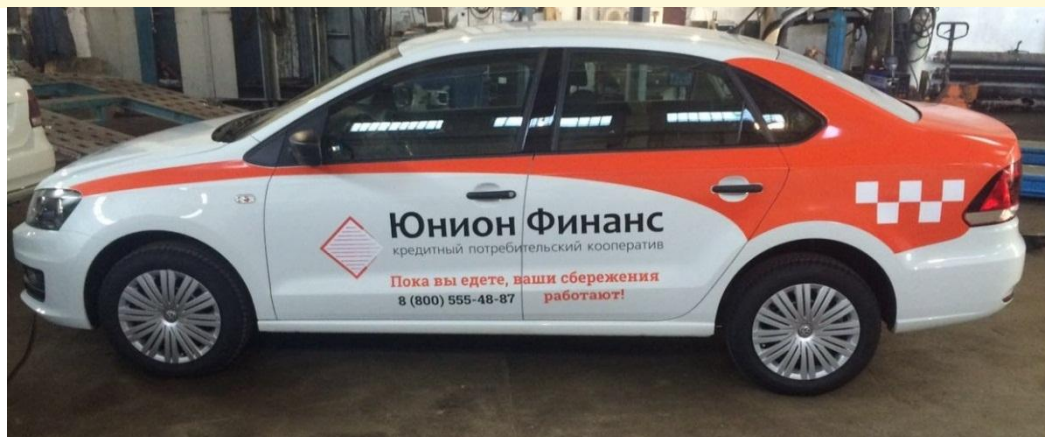
АКТИВЫ КПО

Регион: Санкт-Петербург.

Собственность: 150 легковых автомобилей Volkswagen Polo.

Вид деятельности: перевозка пассажиров с использованием мобильных сервисов услуг Яндекс-Такси, Uber и Gett путем предоставления машин в аренду.

В планах увеличение автопарка до 200 автомашин до конца 2017 года.





| Количественные показатели за 1 полугодие                     | Стоимость на 01.07.2017, рублей | Увеличение стоимости за 1 полугодие 2017 года, рублей |
|--|---------------------------------|---|
| Приобретено 50 единиц автотранспорта и составило 150 единиц. | 94 085 000                      | 28 500 000  |

**YOU TAXI** имеет договора с мобильными сервисами по вызову такси:

1. Яндекс – Такси (Российская компания).
2. Uber (Американская компания).
3. Gett (Израильская компания).

Мобильные сервисы по вызову такси становятся всё популярнее – благодаря удобству и низким ценам они активно завоёвывают рынок и по некоторым данным уже около половины поездок на такси, как в Москве, так и в Санкт-Петербурге приходится на Яндекс-Такси, Uber и Gett.

Принцип работы всех подобных компаний одинаковый – нужно установить себе в смартфон приложение, через которое, собственно, и будет осуществляться вызов такси. После заказа на экране можно увидеть движущийся автомобиль, и вы заранее точно знаете марку, модель и гос. номер, а также ориентировочное время прибытия.

Водители автомобилей YOU TAXI, приходя на работу, регистрируются в специальном приложении, как правило, в трех системах Яндекс-Такси, Uber и Gett. Новые проходят тестирование и инструктаж, далее выезжают на маршрут и начинают собирать заказы. Каждый водитель имеет свой рейтинг, который зависит от качества вождения, чистоты салона, уровня общения и др. Чем выше рейтинг водителя, тем больше заказов он видит и соответственно больше заработает для себя и КПО. Поэтому КПО очень внимательно и ответственно подходит к подбору водителей автомобилей.

После завершения рабочего дня водитель в специальном приложении ставит отметку о завершении работы и видит выручку за день и свою заработную плату за день. Сдаёт выручку. Заработную плату водитель получает ежедневно или еженедельно.

**Спасибо за внимание!**



**Юнион Финанс**  
кредитный потребительский кооператив

[www.unionfinance.ru](http://www.unionfinance.ru)