

А.С. ПУШКИН "КАПИТАНСКАЯ ДОЧКА"

# ДОЛГАЯ ДОРОГА К СЧАСТЬЮ...

## УСЛОВНЫЕ ОБОЗНАЧЕНИЯ



Путь А. С. Пушкина  
на Восток и обратно



Предположительный  
путь А. С. Пушкина



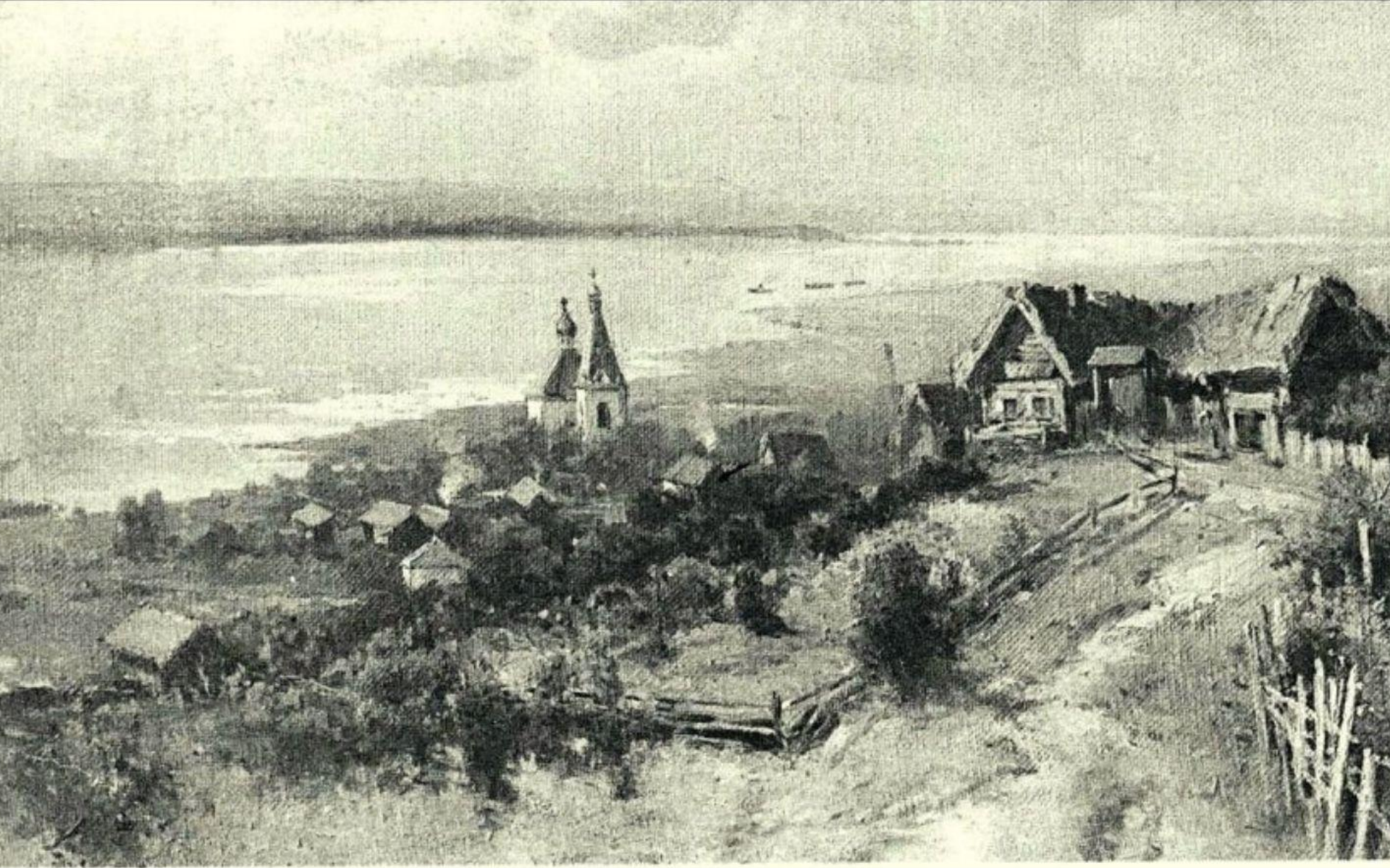
# Александр Загорский

---



# РОССИЙСКАЯ ИМПЕРИЯ В XIX В.





---

Симбирская деревня



---

Симбирск

Оренбургъ. Николаевская Ул.



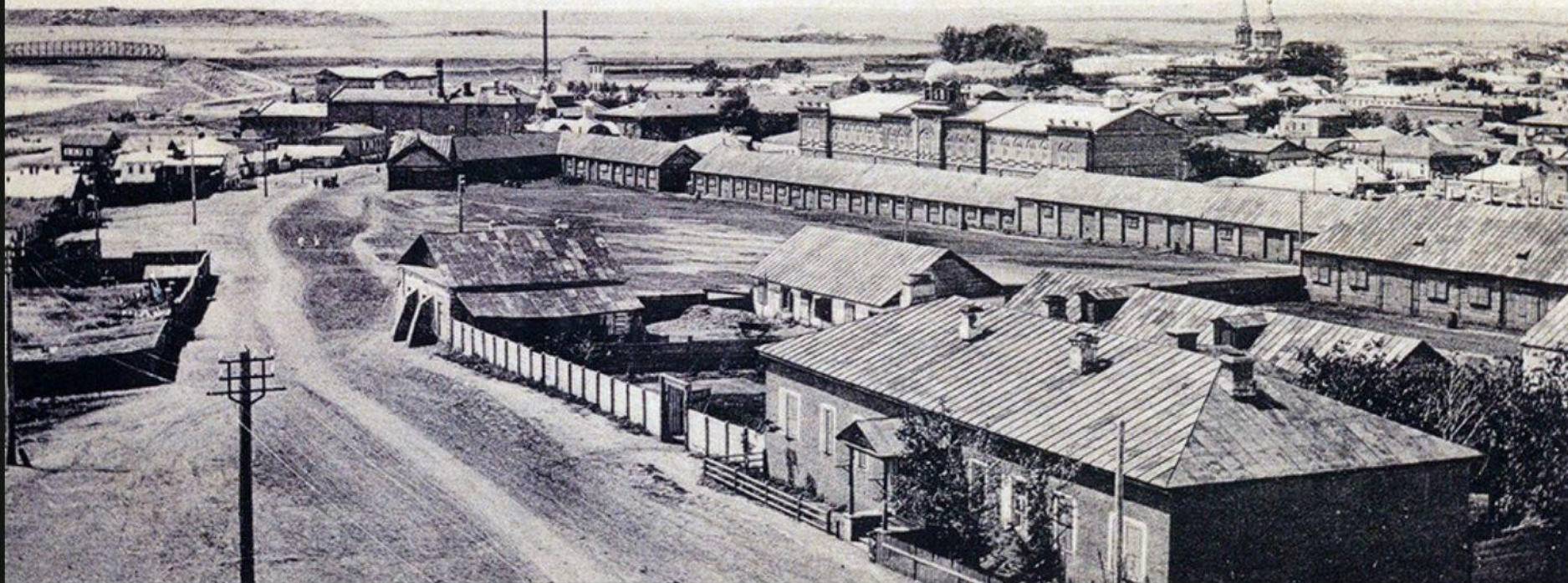
Оренбург



Белогорская крепость

Оренбургъ.

**БЕРДСКАЯ СЛОБОДА**  
berdskasloboda.ru



---

Бердская крепость





*A View of the Canal and of the Golluck Tower in the Garden of His Grace the Duke of Argyl at Whilton.*

*Vue du Canal, et de la Tour Gothique dans le Jardin de M<sup>rs</sup> le Duc d'Argyl a Whilton a 4 lieues a l'ouest de Londres.*

*Peint par M<sup>rs</sup> de la Roche en 1734. Gravé par M<sup>rs</sup> de la Roche en 1734. Chez M<sup>rs</sup> de la Roche, Libraire en l'Hotel de la Cour de France a Paris.*

*W. de la Roche del. & sculp.*

Царское село под Санкт-Петербургом



Казань

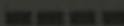
# Домашнее задание

Написать эссе на тему «Долгая дорога к счастью». По материалам произведения А.С. Пушкина «Капитанская дочка». Готовые работы прикрепить в группе вконтакте.

## Условные обозначения



Путь А. С. Пушкина  
на Восток и обратно



Предположительный  
путь А. С. Пушкина