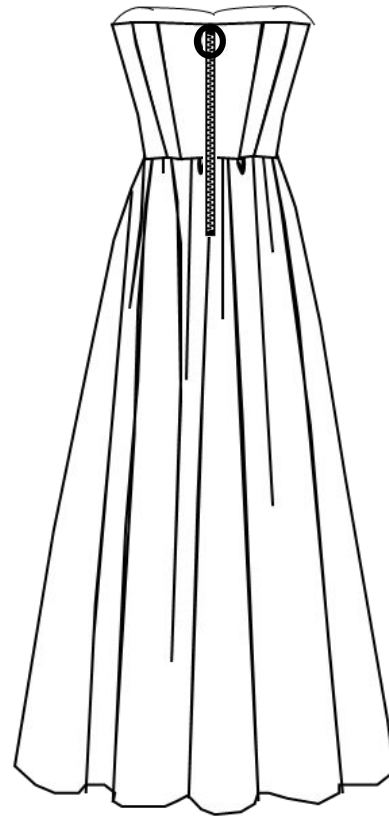
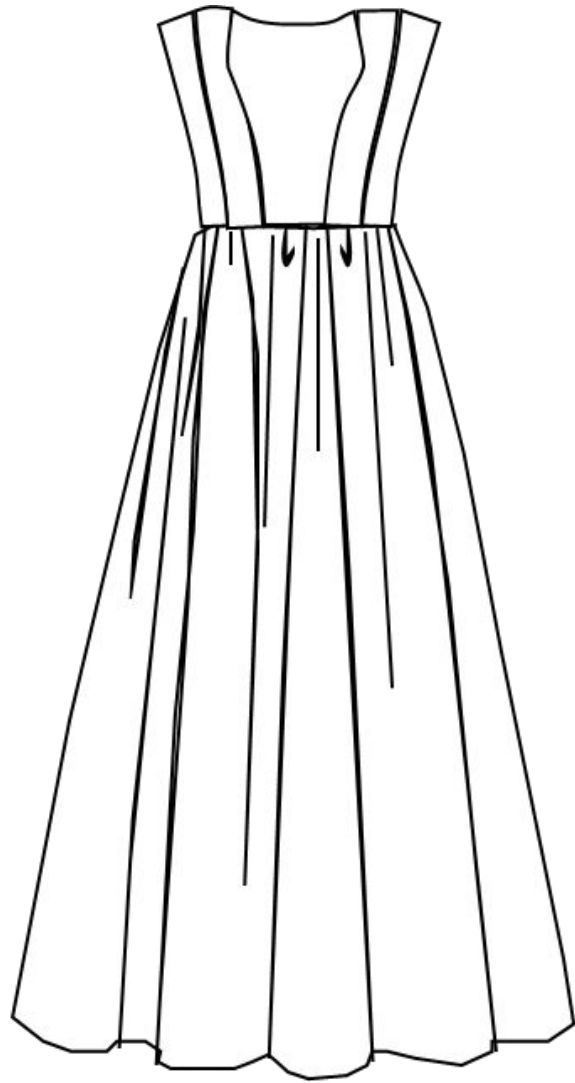


# Разработка и ИЗГОТОВЛЕНИЕ

Платья-корсаж



Технический рисунок



## Описание модели

Платье-корсаж романтического стиля.

Отрезное по линии талии. Лиф прилегающий, юбка расширенная (солнце). Вырез горловины рельефный. Юбка длины миди, на талии имеется сборка. Верхняя часть - формирующий фигуру корсет без чашечек, но с отрезными рельефами на полочке и на спинке. На полочке имеются 3 вертикальных рельефа, на спинке 2 вертикальных рельефа и средний шов.

Сезон – летний

Используемая ткань – костюмная (абая )

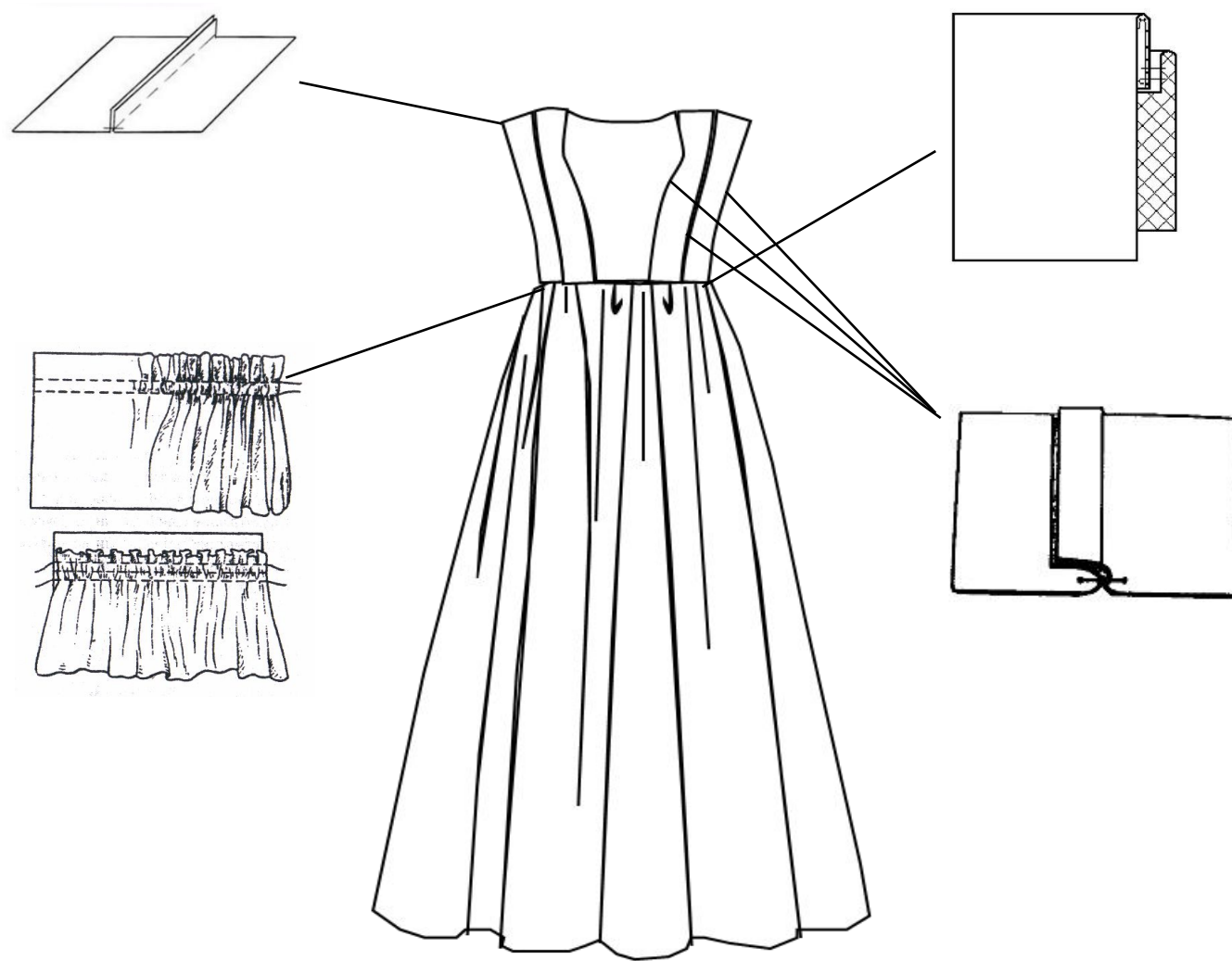
Силуэт – А-силуэт

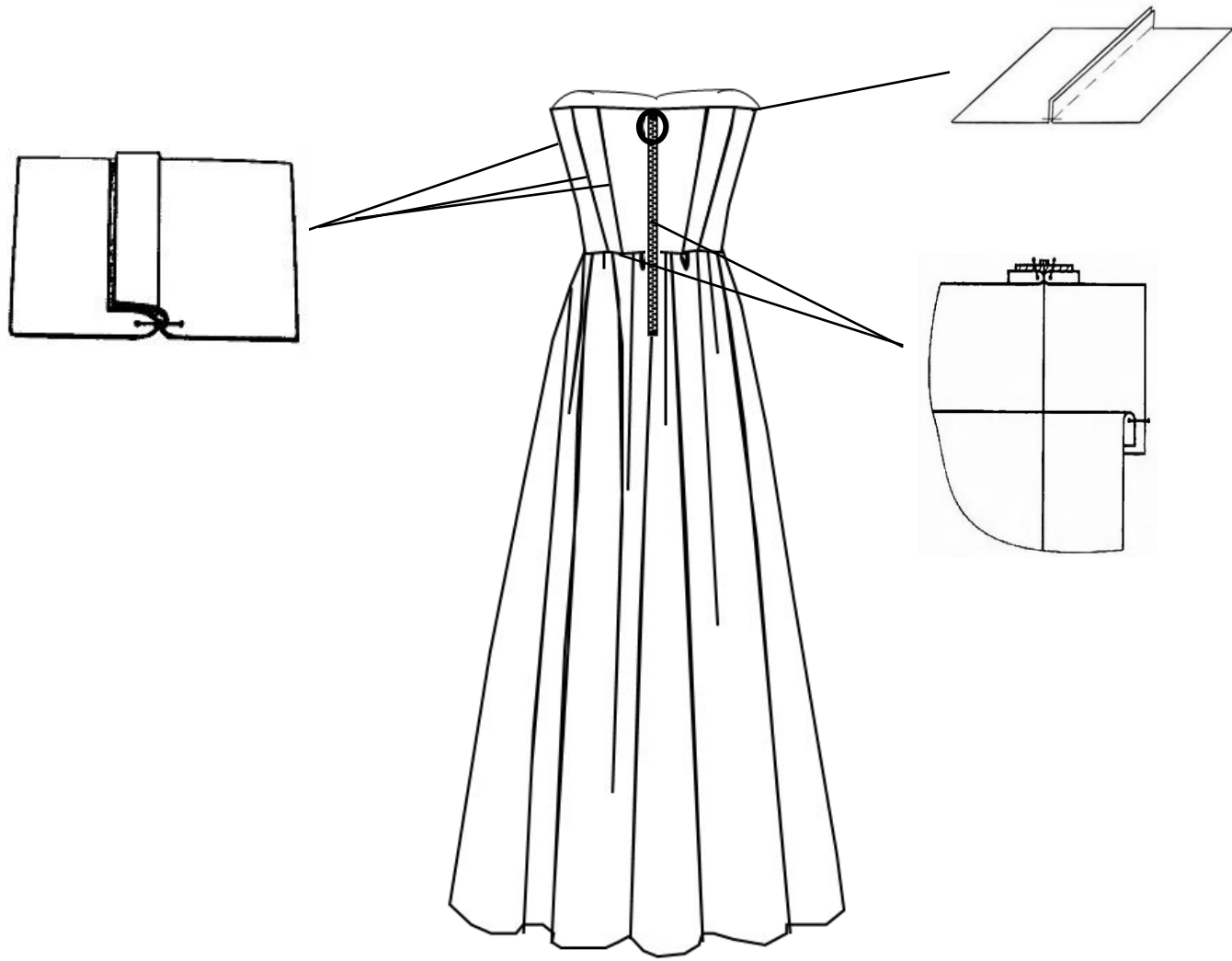
Вид застежки – застегивается на молнию

Рукава – без рукавов

Отделочные строчки – не имеются

# Схема обработки основных узлов платья-корсаж





## Технологическая последовательность изготовления платья-корсаж

### Подготовка изделия к примерке

1. Сметать части полочки (центральная часть, средняя часть, боковая часть)
2. Сметать части спинки (боковая часть, центральная часть)
3. Проложить две параллельные строчки для образования сборок
4. Приметать к лифу юбку
5. Сделать примерку

### Обработка мелких деталей

1. Обработать части полочки (центральная, средняя, боковая)
  2. Обработать части спинки (боковая, центральная)
  3. Обработать подкладку частей полочки (центральная, средняя, боковая)
  4. Обработать подкладку частей спинки (боковая, центральная)
  5. Обработать средний срез юбки
- А. Стачать центральную, среднюю, боковые части (полочки), (приутюжить центральную, среднюю, части в сторону середины полочки, боковой шов приутюжить на спинку )
- В. Стачать боковую, центральную части (спинки), (приутюжить боковую, центральную части в сторону середины спинки)
- С. Стачать подкладку частей полочки (центральная, средняя, боковая), (приутюжить центральную, среднюю, части подкладки в сторону середины полочки, боковой шов приутюжить на спинку )
- Д. Стачать подкладку частей спинки (боковая, центральная), (приутюжить боковую, центральную части в сторону середины спинки)
- Е. Стачать средний срез юбки (приутюжить)

## Монтаж изделия

1. Стачать лиф с подкладкой
2. Проложить отделочную строчку на горловине
3. Притачать к лифу юбку
4. Обметать срез талии
5. Подогнуть нижний срез на 0,7 мм, застрочить
6. Срезать лишнее близко к строчке
7. Подогнуть и застрочить еще раз строчка в строчку

## Отделка

1. Чистка изделия от производственного мусора
2. Окончательное ВТО