

Открытие Приатрассовых карьеров.

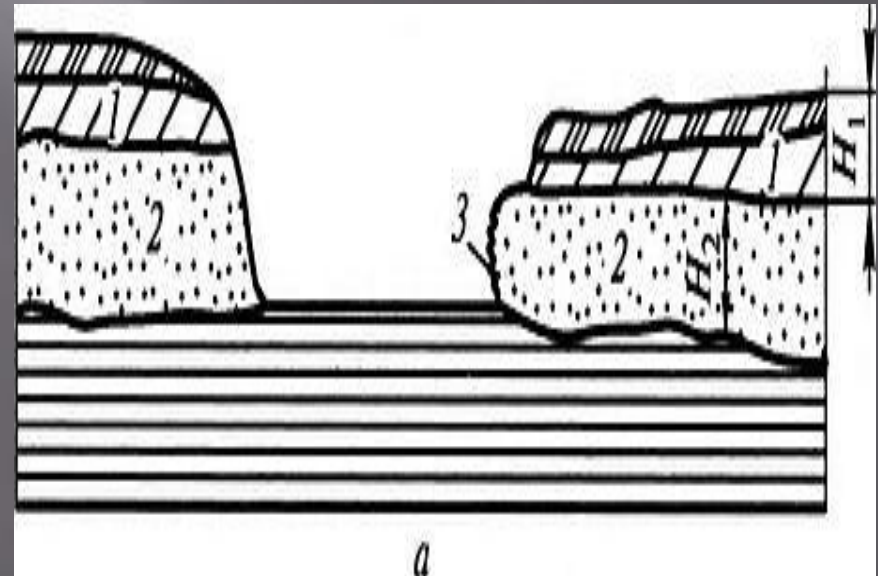
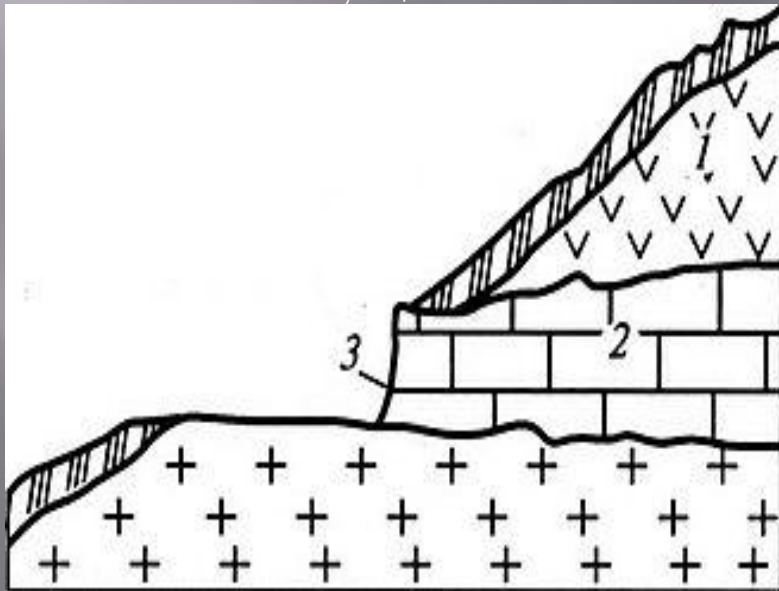
Подготовили:
Бондарь И.В.
Ходаренок А.
А.
Генкин Д.Р.

АДБ-61

1

ИЗЫСКАНИЯ ДОРОЖНО-СТРОИТЕЛЬНЫХ МАТЕРИАЛОВ.

Для строительства и ремонта автомобильных дорог и аэродромов требуется большое количество строительных материалов — камня, гальки, гравия, щебня, песка и т. д. Обеспечение этими материалами должно идти по пути максимального использования тех горных пород и техногенных материалов (шлаков, отходов горно-рудной промышленности и т. д.), которые залегают на поверхности или на небольшой глубине вблизи строящегося или эксплуатируемого объекта. Эти материалы являются наиболее дешевыми, и применение их существенно снижает стоимость объектов.



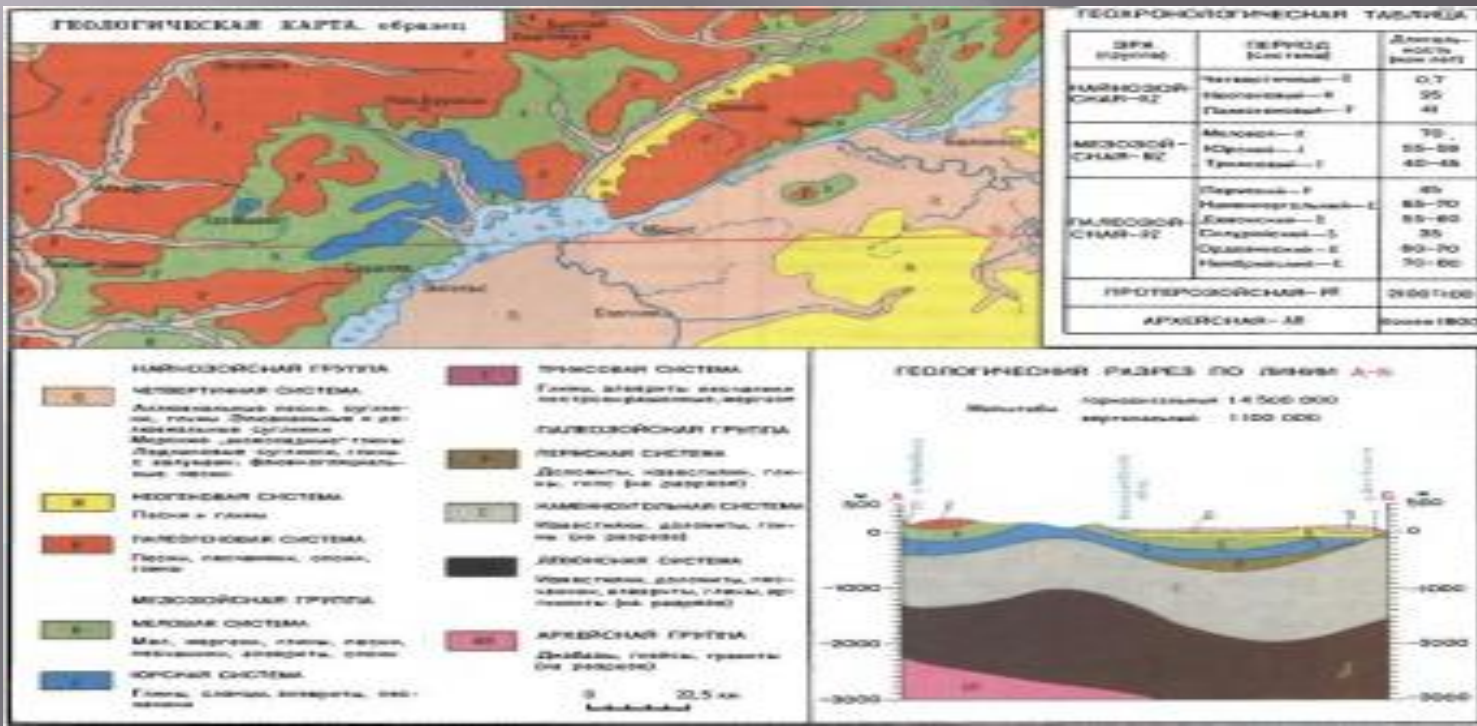
ПЕРЕЧНЫХ РАЗМЕРОВ, СЛУЖАЩАЯ ДЛЯ ДОБЫЧИ ПОЛЕЗНЫХ ИСКОПАЕМЫХ, В ЧАСТНОСТИ, ДЛЯ ДОБЫЧИ ДОРОЖНО-СТРОИТЕЛЬНЫХ МАТЕРИАЛОВ.

Карьеры закладывают как на равнинах, так и в горных местностях. Карьеры дорожно-строительных материалов на равнинах могут занимать довольно большие площади, но обязательно должны иметь небольшие глубины. В горных районах карьеры располагаются на крутых склонах рельефа, их разработка направлена вглубь склона (горы) и поэтому место разработки строительного материала (забой) может быть на уровне окружающей местности. При выборе места, где можно создать карьер, важное значение имеет мощность горных пород, которые перекрывают полезное ископаемое. Эти породы называют вскрышей. При разработке карьера вскрышу приходится удалять, так как она полезным ископаемым не является.

В дорожном строительстве месторождения и карьеры следует разделять на притрассовые (строительные) и базисные (промышленные).

Геологическая карта

Геологическая карта – карта, отображающая на топографической основе, геологическое строение определенного участка внешней поверхности земной коры. На геологической карте изображается распределение на земной поверхности различных геологических образований. Она строится на основании стратиграфического принципа.



Притрассовые

Притрассовые месторождения (карьеры) располагаются около дорог и обслуживают данную дорогу или какой-либо

ее отрезок (5 – 20 км) только во время строительства, а добываемый в них материал вывозят непосредственно на

дорогу. Такие месторождения (карьеры) обычно



Базисные

Базисные месторождения (карьеры) действуют постоянно. Они разрабатываются, как правило, организациями промышленности строительных материалов, в связи с чем часто называются промышленными. Дорожники используют их для получения наиболее качественных материалов (щебень магматических пород, чистый песок и т. д.). Вывозят эти материалы (часто на значительные расстояния) автотранспортом, железной дорогой.



Изыскательские работы по месторождениям и карьерам проводят в два этапа: 1) вначале осуществляют их поиск; 2) после того как они обнаружены, проводят их разведку.

Поисковые работы осуществляют одновременно с основными изыскательскими инженерно-геологическими работами, которые проводятся на площади под новую автомобильную дорогу (аэродром). Таким образом, поиском охватывают всю территорию, на которой будут намечены варианты трасс автомобильной дороги.

Поисковые работы проводят:

- 1) по геологическим картам;
- 2) визуальным осмотром местности в районе будущей трассы автодороги и предполагаемого размещения аэродрома с небольшим числом горных выработок (в основном шурфов);
- 3) аэрофотосъемкой.

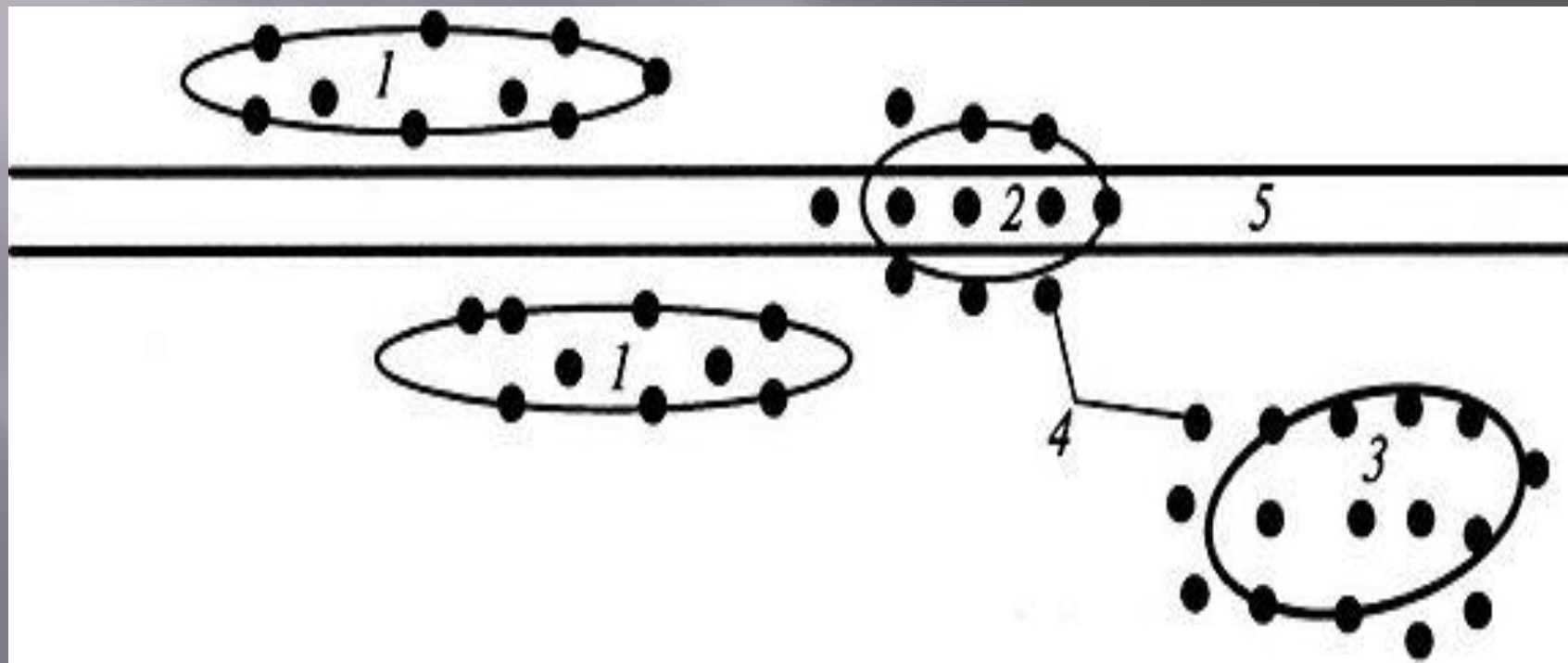
Аэрофотосъемка

Аэрофотосъёмка — фотографирование территории с определённой высоты от поверхности Земли при помощи аэрофотоаппарата, установленного на атмосферном летательном аппарате с целью получения,



В процессе разведочных работ из скважин, обнажений горных пород и шурфов отбирают образцы (пробы) пород для лабораторных анализов. Отобранные образцы должны быть типичными для слоя полезного ископаемого. Для анализов берут: 1) песок в количестве 2—3 кг, 2) гравий — 10—15 кг, 3) камни — до 15—20 кг.

Притрассовые карьеры размещаются: 1) вдоль (по бокам) дорожных трасс и имеют форму вытянутых площадей, 2) около дорожной трассы в виде отдельных участков и 3) непосредственно на трассе дороги в местах будущих выемок. Основной объем разведочных работ по карьерам при строительстве автодорог (аэродромов) приходится именно на притрассовые карьеры.



СПАСИБО ЗА
ВНИМАНИЕ!!!

