

Кости

Скелет черепа делят на:

Свод (крыша) – (calvaria). Образован чешуйчатыми костями и частями лобной, височных, затылочной и теменными костями

Основание (basis cranii) состоит из лобной, решетчатой, клиновидной, височных и затылочной костей

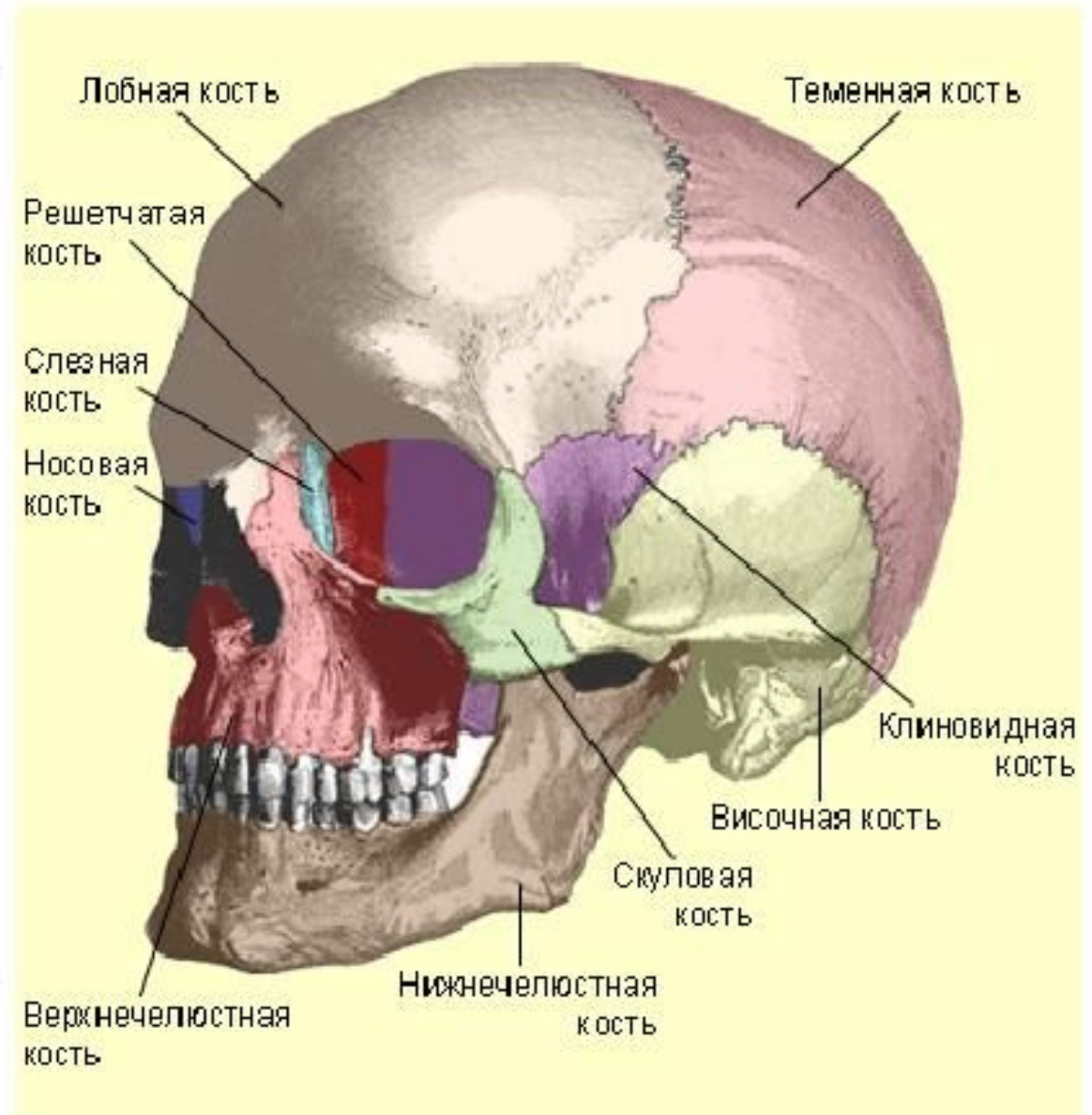
Свод (крыша) черепа, верхняя часть

мозгового черепа, **образован:**

- чешуей лобной кости,
- теменными костями,
- чешуей затылочной кости,
- чешуей височных костей,
- латеральными отделами больших крыльев клиновидной кости.

На своде черепа имеются:

- лобные бугры,
- надбровные дуги,
- надпереносье,
- теменные бугры,
- верхняя и нижняя височные извилины.



Внутреннее основание

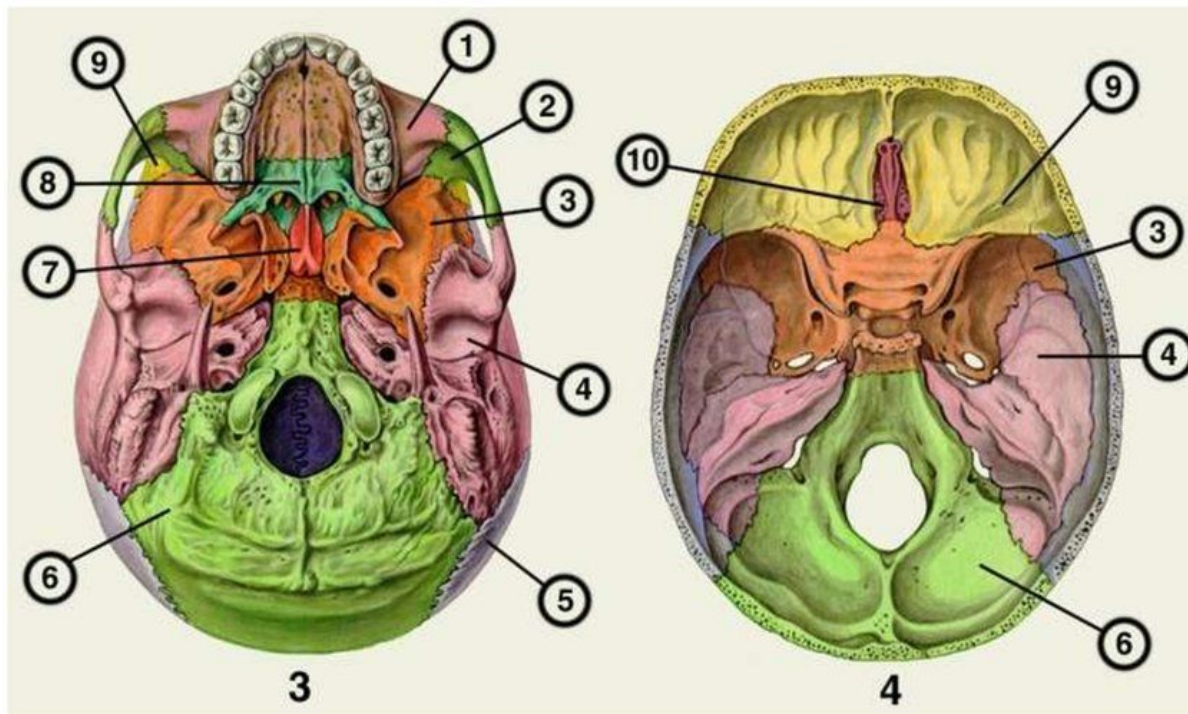
Передняя черепная ямка — доли полушарий головного мозга

Средняя черепная ямка — височные доли полушарий головного мозга

Задняя черепная ямка — мозжечок и части ствола мозга

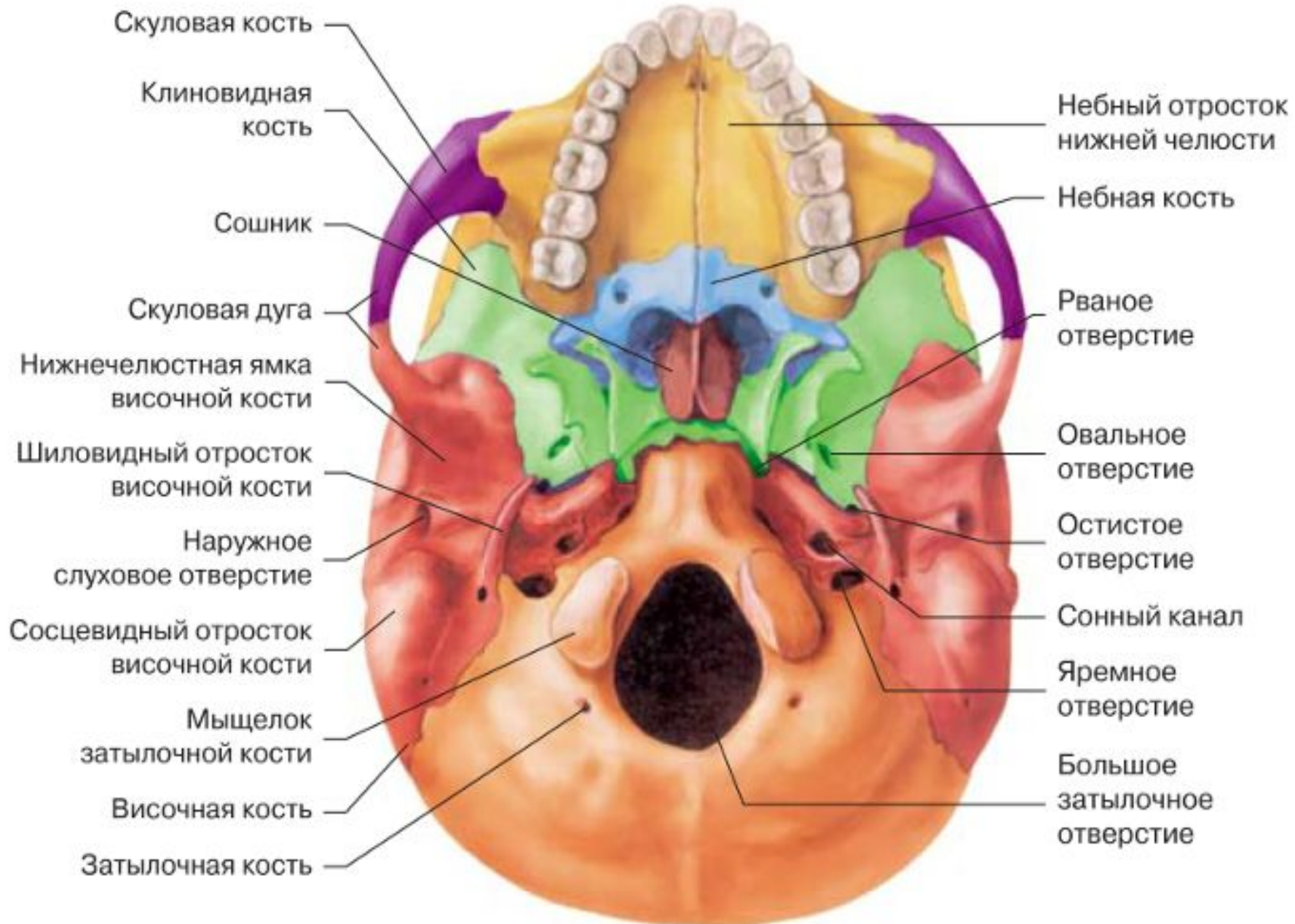
Основание черепа

3 — клиновидная кость; 4 — височная кость; 5 — теменная кость; 6 — затылочная кость; 7 — сошник; 8 — небная кость; 9 — лобная кость; 10 — решетчатая кость



Наружное основание

Большое количество отверстий, через которые проходят сосуды и нервы



Возрастные особенности черепа

У новорожденного мозговой отдел в 8 раз больше лицевого, у взрослых только в 2 раза

Не развиты воздухоносные пазухи, бугры, отростки, отсутствуют зубы, слабо развиты челюсти

Наличие хрящевых прослоек между костями основания черепа

Имеются роднички:

- Передний (большой, четырехугольной формы, зарастает к 1,5 годам

задний (затылочный) к 1,5-2 месяцам

боковые (клиновидный, сосцевидный к 2-3 месяцу

Возрастные особенности

Швы формируются до 3-5 лет

Рост черепа заканчивается к 25-30 годам

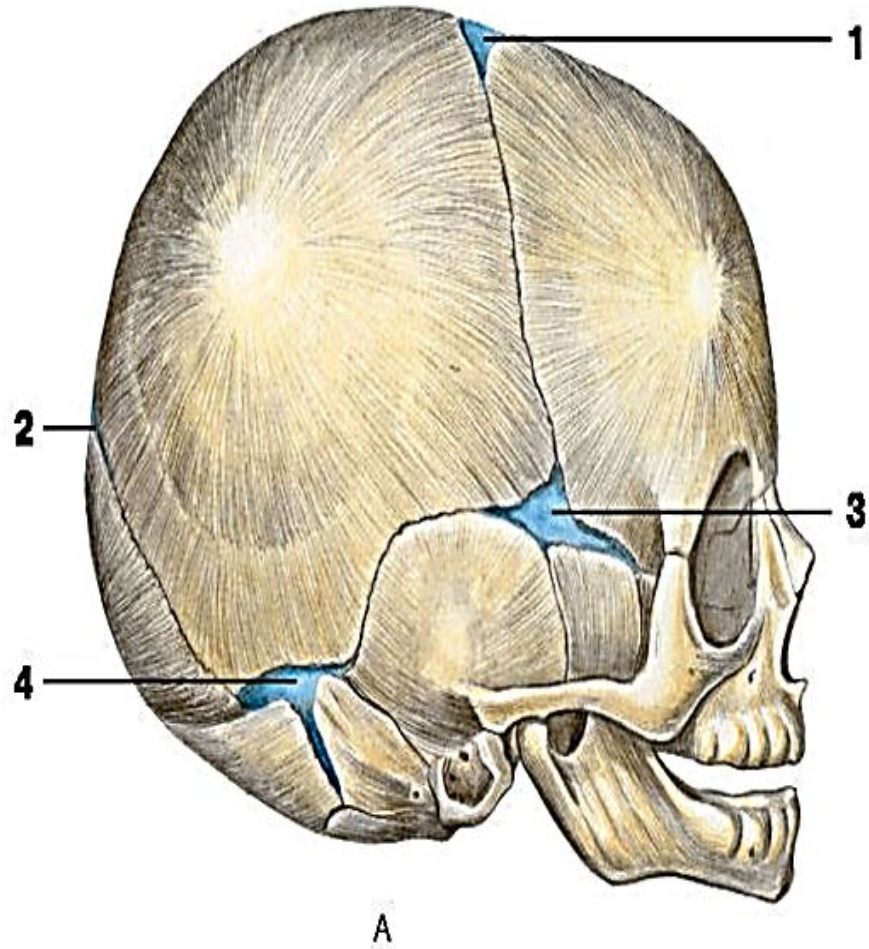
В пожилом возрасте

уменьшаются альвеолярные отростки челюстей

укорачивается лицевой отдел

кости черепа становятся более тонкими и хрупкими

Череп новорожденного

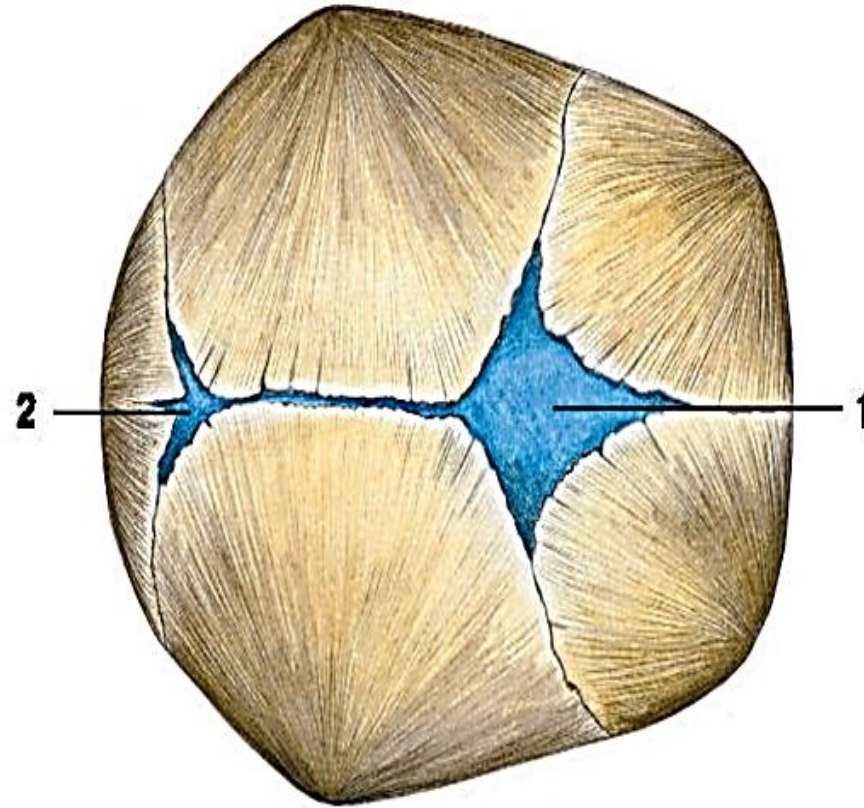


А

Череп новорожденного

А — вид сбоку:

1 — большой родничок; 2 — малый родничок;
3 — клиновидный родничок; 4 — сосцевидный
родничок



Б

Череп новорожденного

Б — вид сверху:

1 — большой родничок; 2 — малый родничок;
3 — клиновидный родничок; 4 —
сосцевидный родничок



8
лет



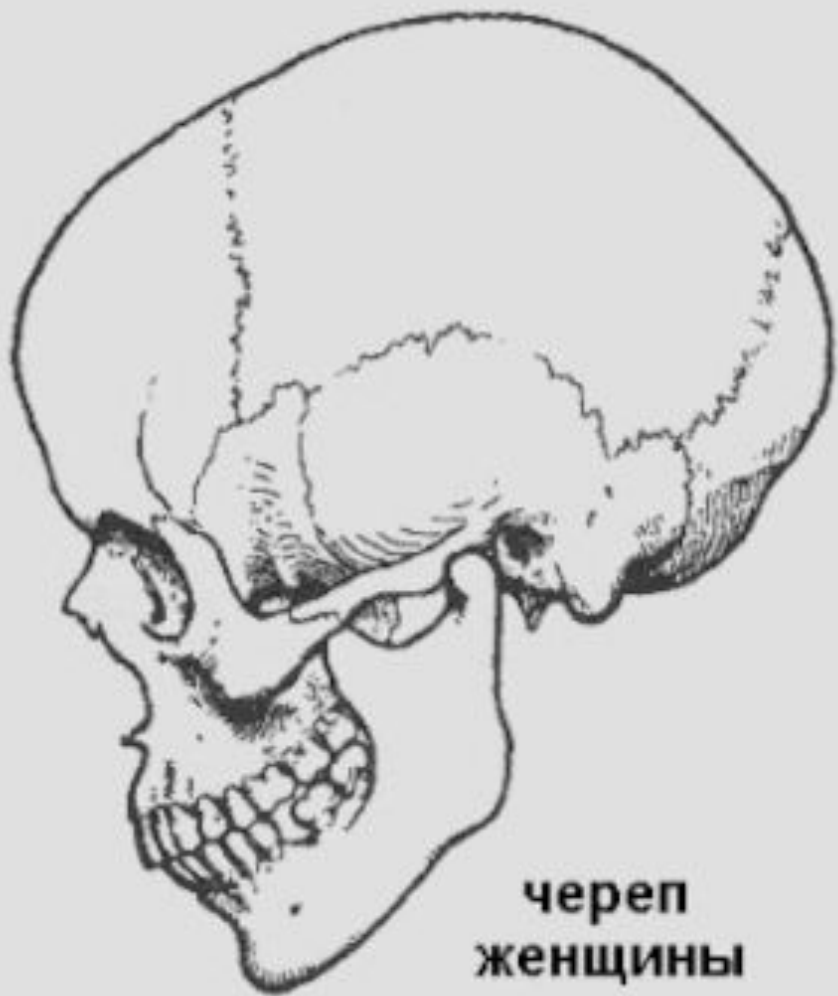
35
лет



80
лет



Рис. 25. Черепа представителей
трех больших рас (по Быстрову).
а — негроидный; б — монголоидный;
в — европеидный.



череп
женщины



череп
мужчины

Гендерные различия
черепа

Пороки развития

Акроцефалия (башенный череп)

Брахицефалия (широкоголовость)

Гидроцефалия (водянка головного мозга)

Долихоцефалия (длинноголовость)

Преждевременное заращение швов (краниостеноз)

Макроцефалия (большеголовость)

Микроцефалия (малая голова)

Анэнцефалия (отсутствие полушарий головного мозга, свода черепа)