

# Понятие СОЦИАЛЬНЫЕ ГРУППЫ



Нурия Койшваевна Зиналиева,  
доцент кафедры общей и когнитивной психологии

**Социальные группы** – относительно устойчивые совокупности людей, имеющие собственные интересы, ценности и нормы поведения, складывающиеся в рамках исторически определенного общества.

## Социальные группы

### Большие

- Сословия
- Классы
- Социальные слои
- Этнические общности
- Профессиональные группы
- Др.

### Малые (непосредственный контакт ее членов)

- Семья
- Школьный класс
- Др.

# Структура социальных групп

*Структура группы* — способ взаимосвязи, взаиморасположения её составных частей, элементов группы



# Функции социальных групп



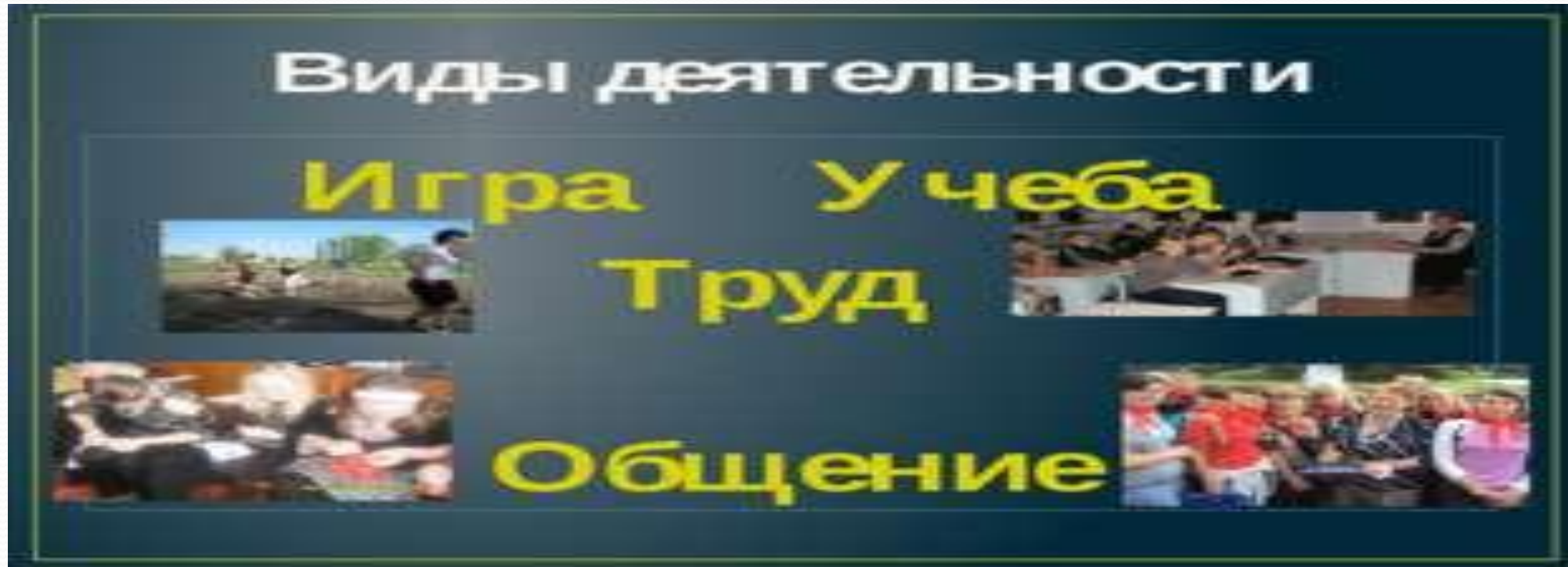
**Американский социолог Н. Смелзер выделяет следующие функции групп:**

# Социализации:

только в группе человек может обеспечить свое  
выживание и воспитание подрастающих поколений;



**Инструментальная функция:**  
состоит в осуществлении той или иной  
деятельности людей;



# Экспрессивная функция:

состоит в удовлетворении потребностей людей в одобрении, уважении и доверии;

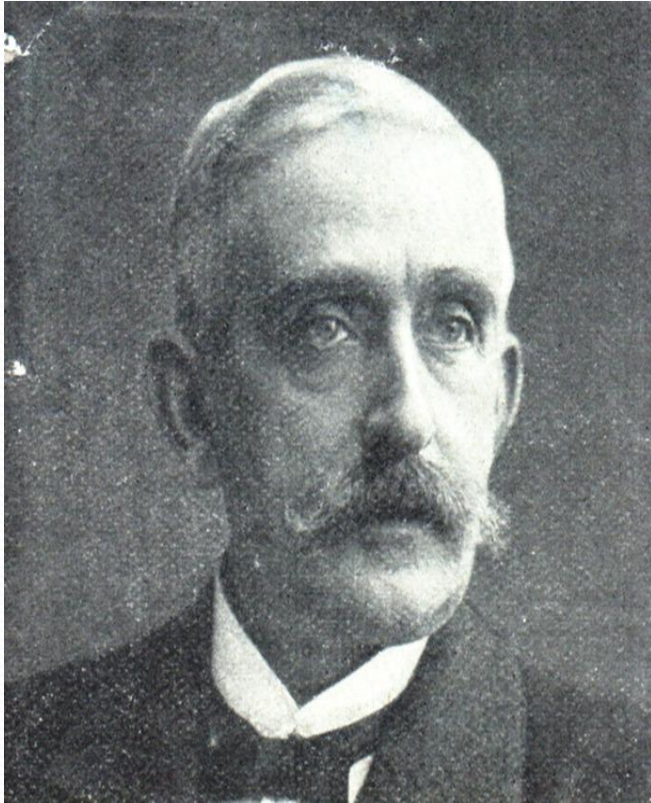


**Поддерживающая функция:**  
состоит в том, что люди стремятся к  
объединению в трудных для них ситуациях





# ТЕОРИИ ГРУПП



*Людвиг Гумплович* (1838-1909)

– польский социолог.

*Л. Гумплович*

утверждал, что человечество не является социологическим понятием, таковым он считает понятие социальной группы, которое и образует, по его мнению, предмет социологии; при этом основой социальной группы он считал расу.

# Социометрический подход



*Джекоб Леви Морено* (1892 - 1974) - американский социолог, **основатель социометрии.** Социометрический метод включает в себя ряд вопросов, предназначенных для того, чтобы индивид выбрал или отверг тех или иных членов своей группы применительно к каким-либо отношениям. Число выборов говорит о степени и характере его потребности в общении с остальными членами группы.

# Деятельностный подход



*Стратометрическая Концепция  
групповой активности А.В.Петровского*

*программно-ролевая  
концепция группы  
М.Г. Ярошевского*



*концепция Г.М. Андреевой  
о модели социально - перцептивных  
процессов в совместной деятельности.*