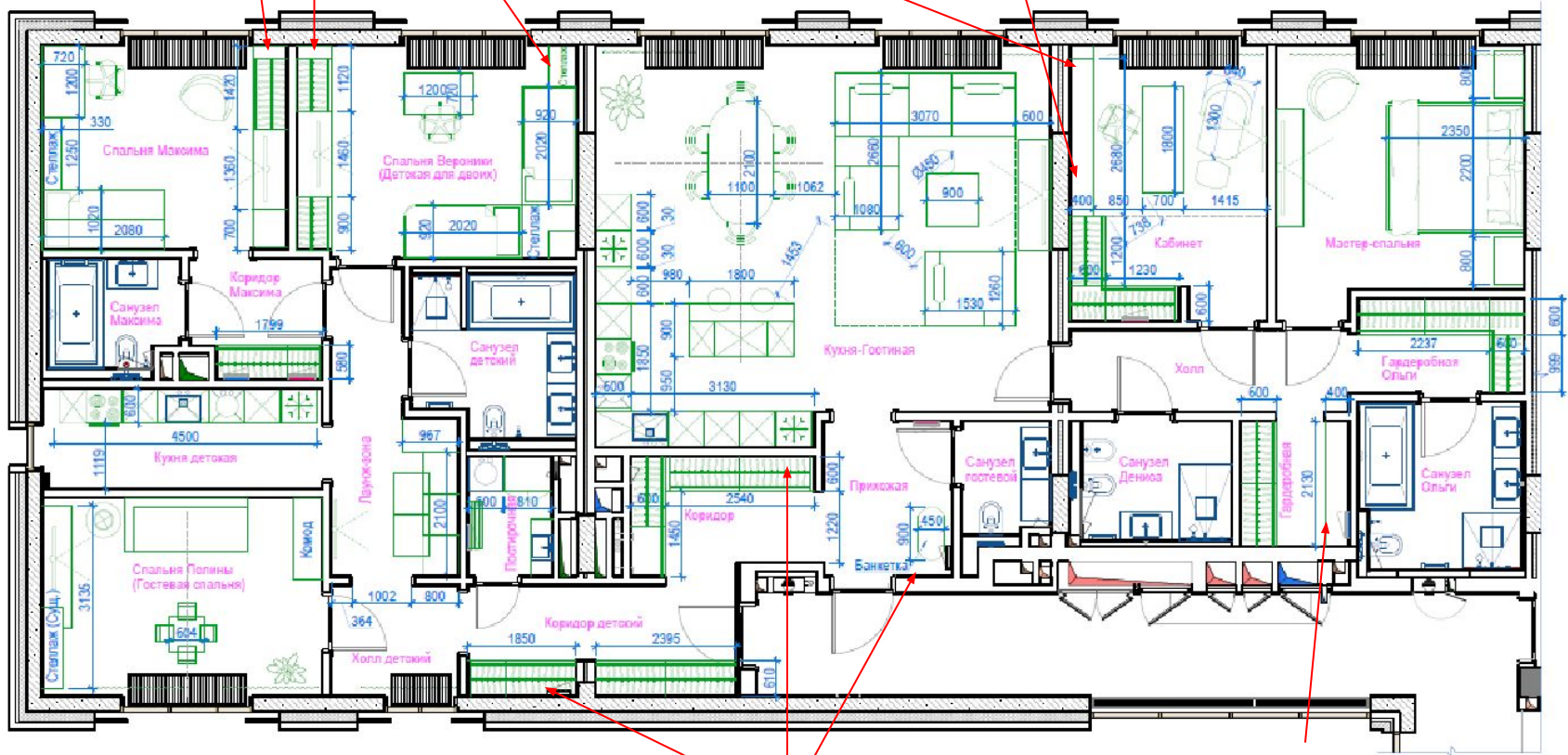


Отразить, что шкафы заканчиваются не у стен вплотную, а у потолочных шторных карнизов

Скорректировать глубину полок на 45



Отразить лючки / шкафы ЗОМ?

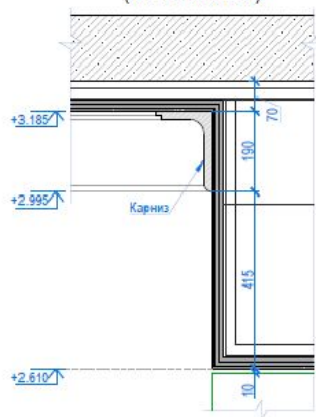
Проверить разрезы
потолков и ниши везде

роговская

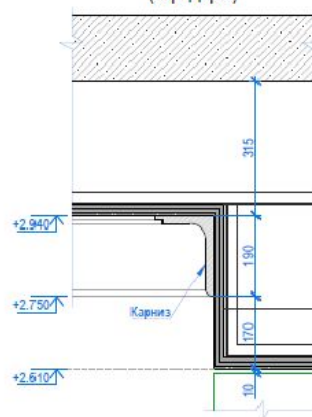
План потолка. Разрезы

Scale 1:10

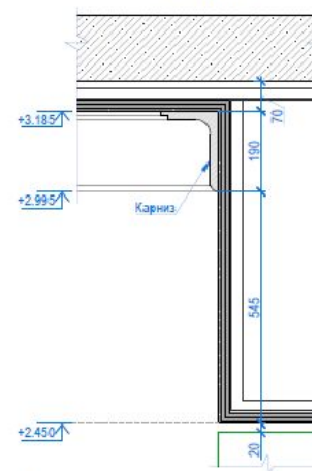
Разрез 1-1
Узел устройства потолка
над встроенными шкафами
(жилые комнаты)



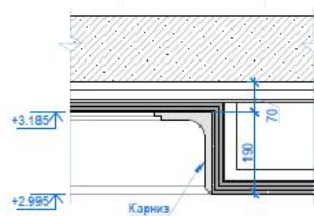
Разрез 2-2
Узел устройства потолка
над встроенными шкафами
(коридоры)



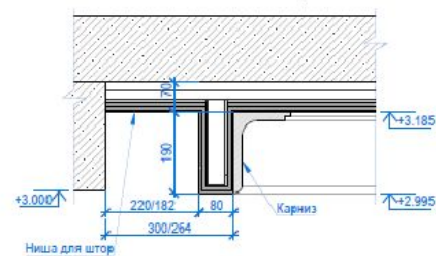
Разрез 3-3
Узел устройства потолка
над кухней



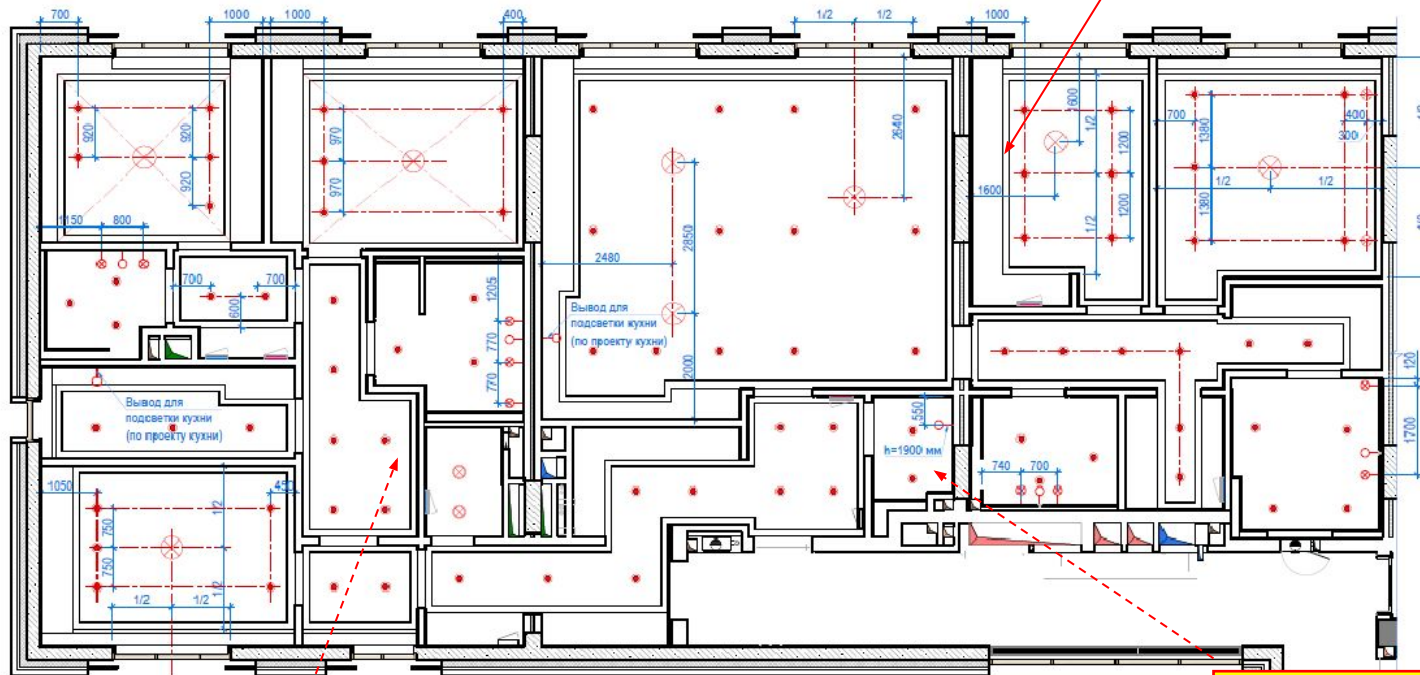
Разрез 4-4
Узел устройства потолка
(Комната Максима)



Разрез 5-5
Узел устройства потолка
в зоне ниш для штор



Добавить подсветку
мебели на стену



Добавить потолочный
свет в лаунж зоне? Или
не надо?

Условные обозначения:

- ⊗ - Декоративный светильник (подвесной/накладной)
- ⊙ - Накладной светильник
- - Встроенный светильник
- ⊕ - Настенный светильник - бра (привязки см. проект Застройщика)
- ⊖ - Подсветка мебели (выводы см. Проект мебели)

Примечание:

1. Не указаны эл. выводы подсветки мебели (шкафы), см. проект Застройщика.
2. Не указаны эл. выводы для полотенцесушителей, см. проект Застройщика.
3. Привязки светильников, которые не указаны, см. проект Застройщика.
4. Привязки пожарных извещателей откорректировать согласно изменениям размещения светильников.

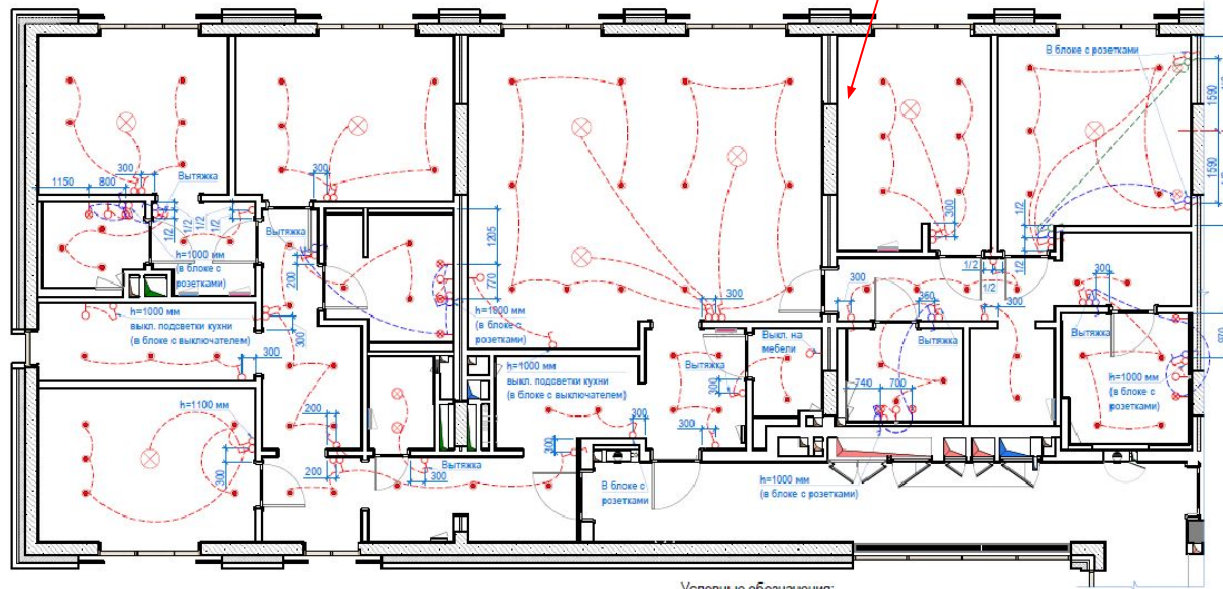
Добавить потолочный
свет справа от зеркала?

Добавить выключатель
подсветки мебели

ироговская

План расположения выключателей с указанием групп
включения светильников и электрических выводов

Scale 1:75



Условные обозначения:

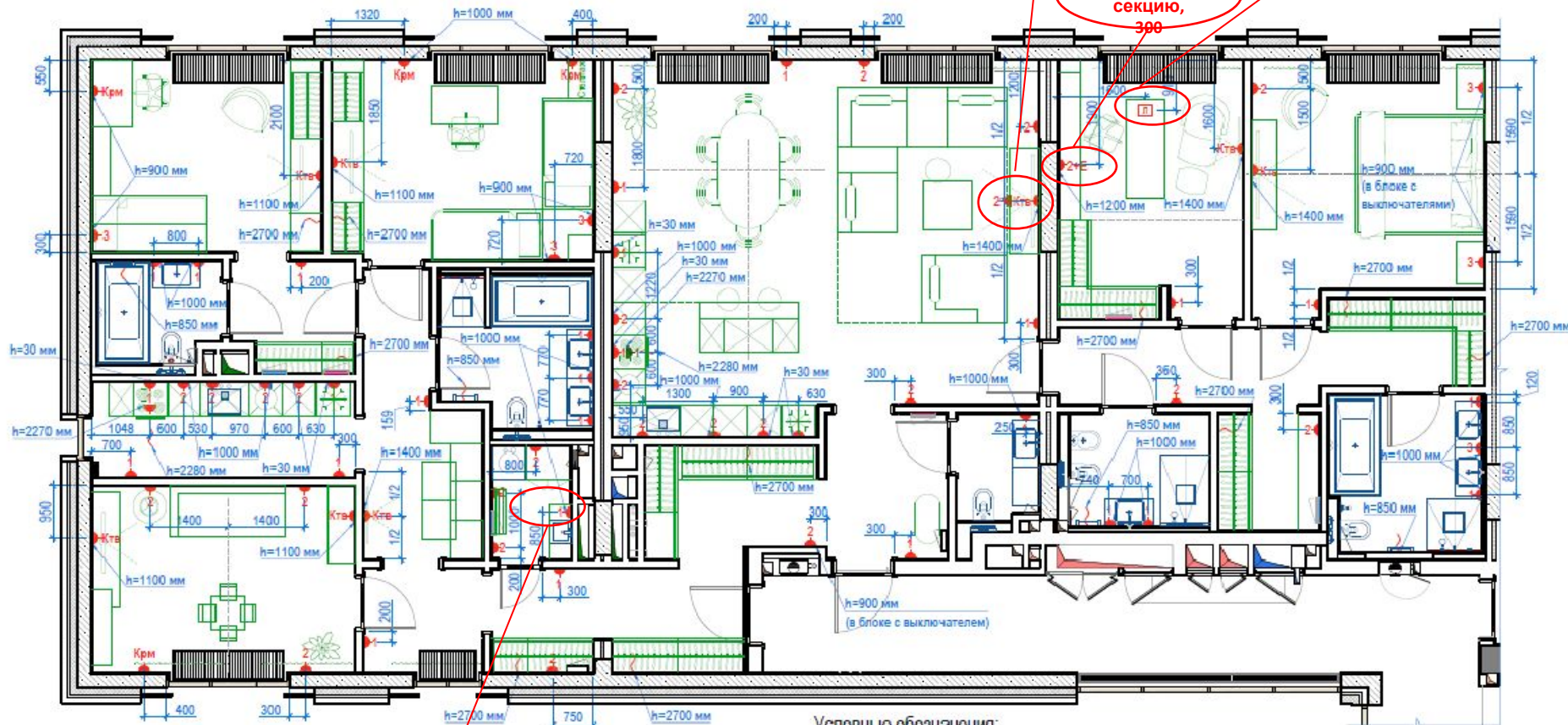
- - Выключатель одноклавишный
- - Выключатель двухклавишный
- - Проходной выключатель

Примечание:

1. Высота размещения выключателей 900 мм от чистого пола, если иного не указано.
2. Выключатели, расположенные рядом с розетками, устанавливаются в одном блоке.

ПЗ.1

План размещения электрических розеток



Уточнить положение розетки для пылесоса

Объединить комплект розеток на высоте 400

Сдвинуть в правую секцию, 300

Уточнить положение

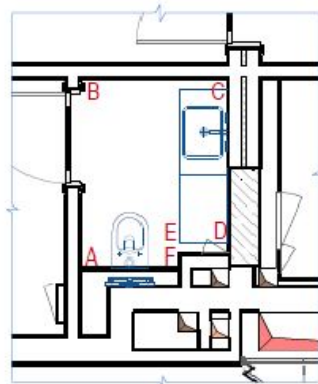
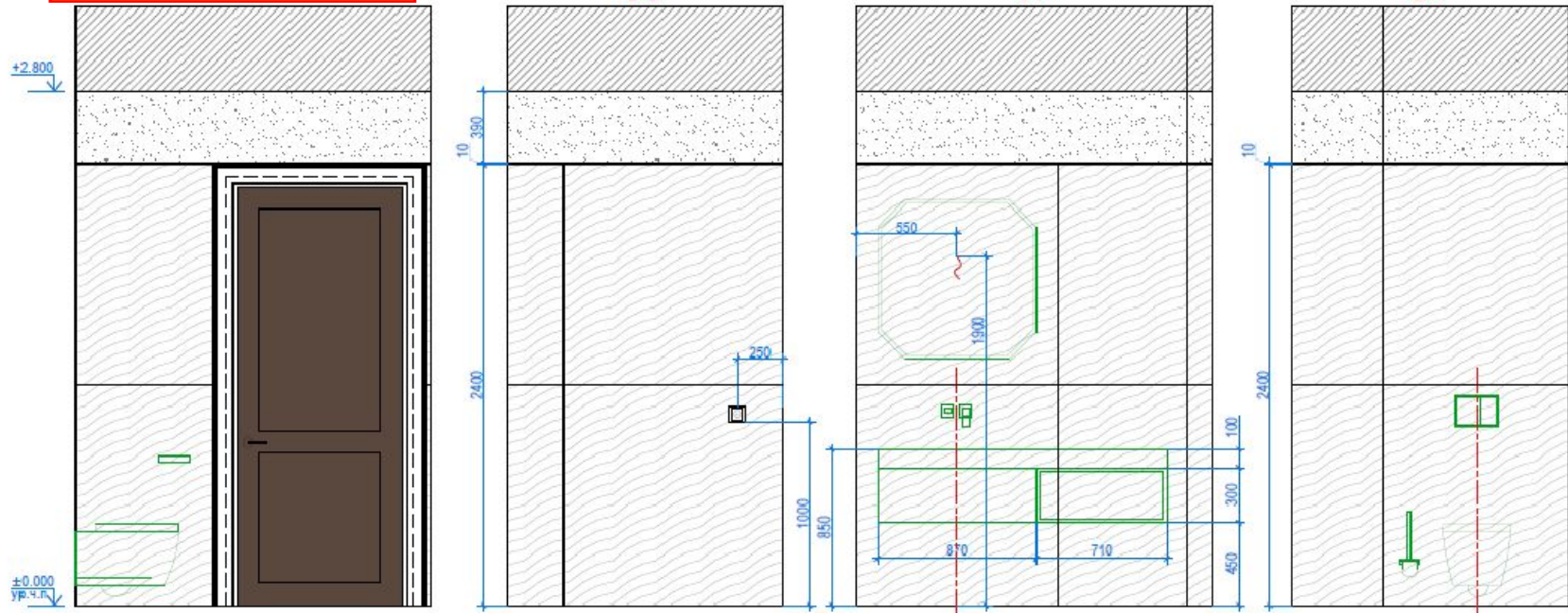
Условные обозначения:



- 1 - Розетка одинарная
- 2 - Розетка двойная
- 3 - Розетка тройная
- Е - Розетка интернет (двойная USB)
- КТВ - Комплект розеток ТВ (1-ТВ (или интернет), 1-интернет, 3-электро)
- КРМ - Комплект рабочее место (1-интернет, 4-электро)
- П - Напольный лючек (4-электро)
- 1 - Розетка накладная (внутри мебели)
- } - Эл. вывод

Примечание:

1. Все розетки размещать на высоте 300 мм, если иного не указано.

Требуется уточнить, ждем варианта тумбы от Крассок + добавить свет потолочный



- Условные обозначения:
-  - Natural stone "Portuguese limestone" - 13,78 кв.м.
 -  - Moisture-resistant paint (color see Design project) - 2,69 кв.м.