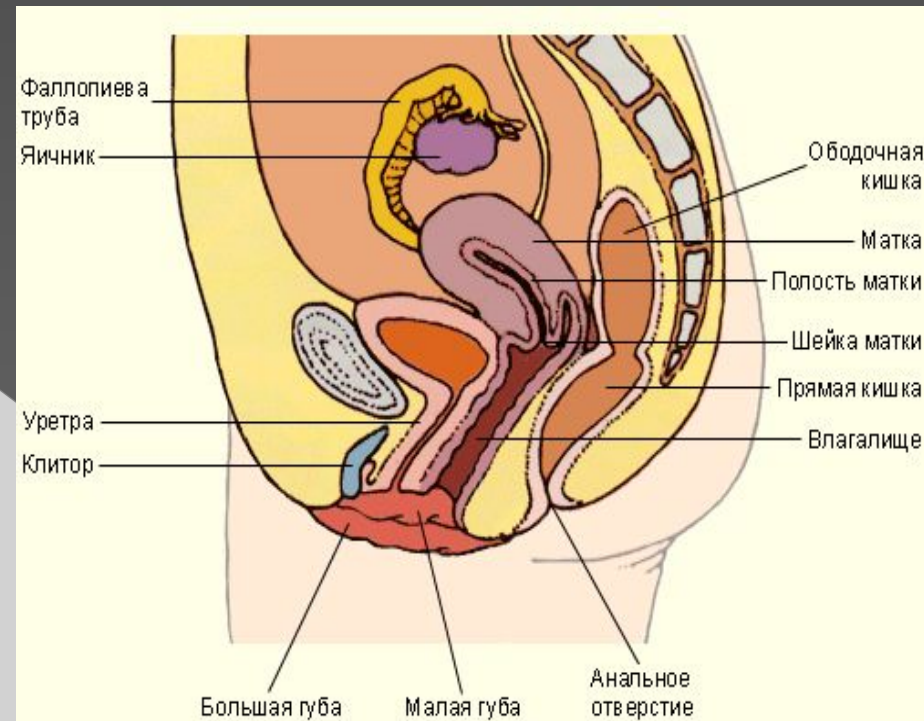


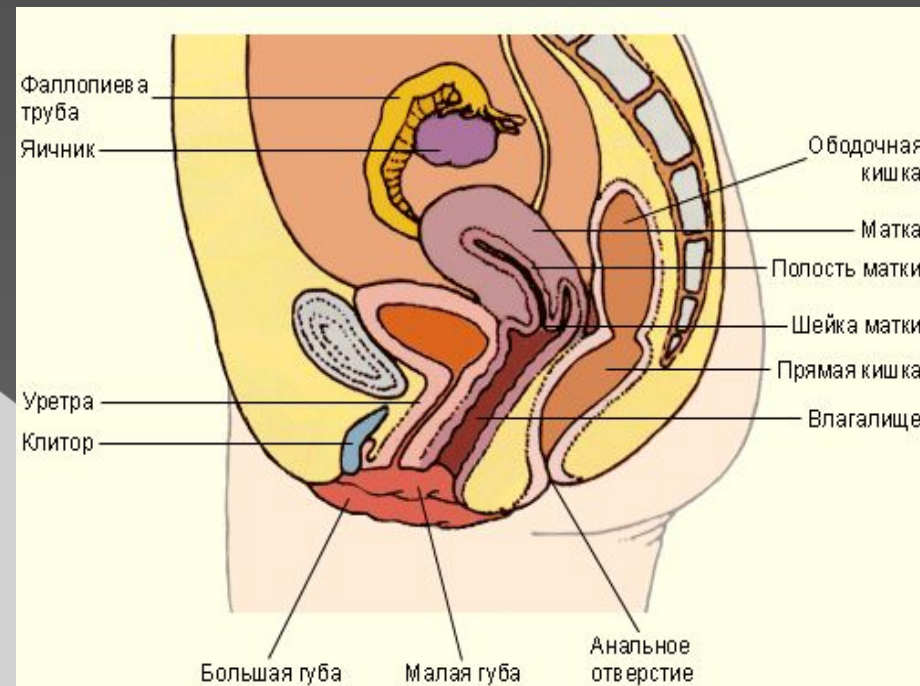
Анатомия женской половой системы

◎ Соответственно положению **систему женских половых органов** подразделяют на **наружные и внутренние половые органы.**



○ К наружным женским половым органам относятся:

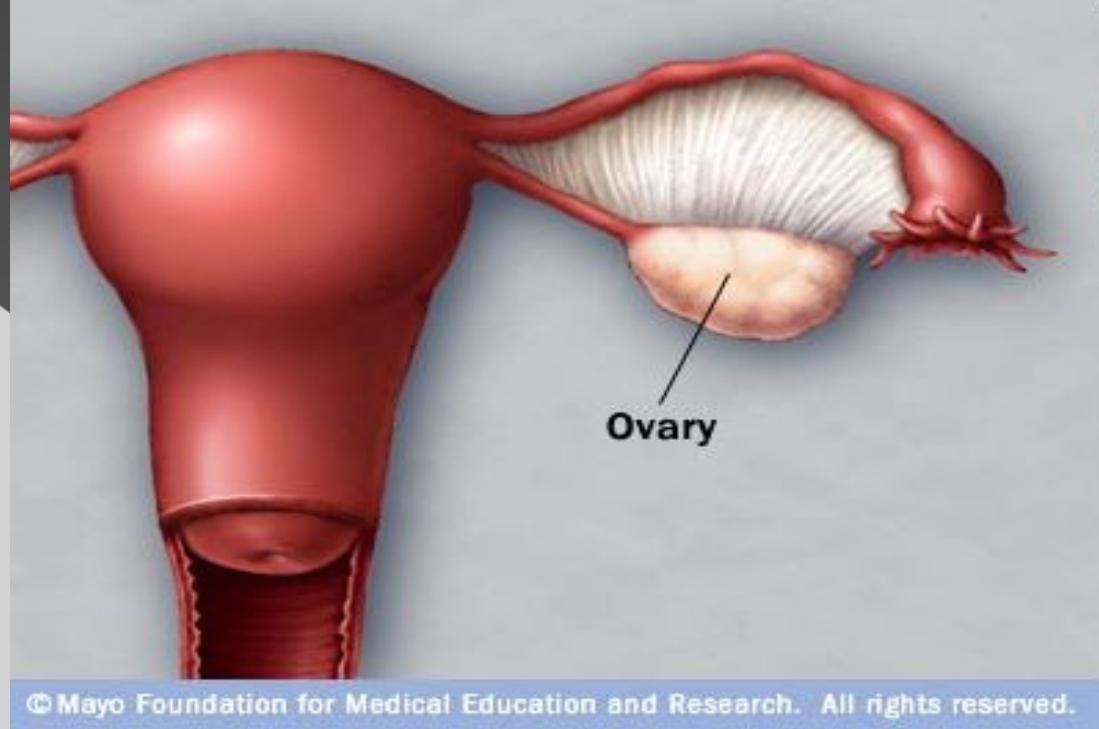
- женская половая область;
- клитор.



○ К внутренним женским половым органам относятся:

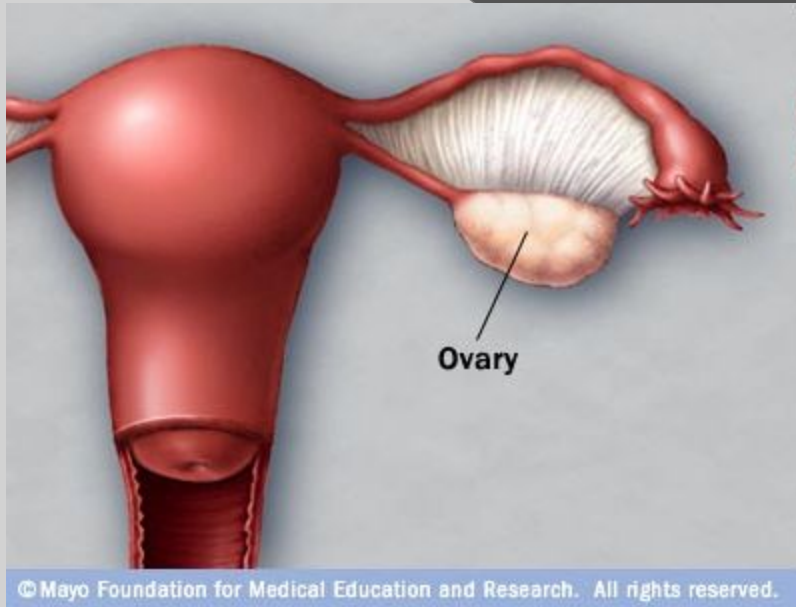
- яичники,
- маточные (фаллопиевы) трубы,
- матка,
- влагалище.





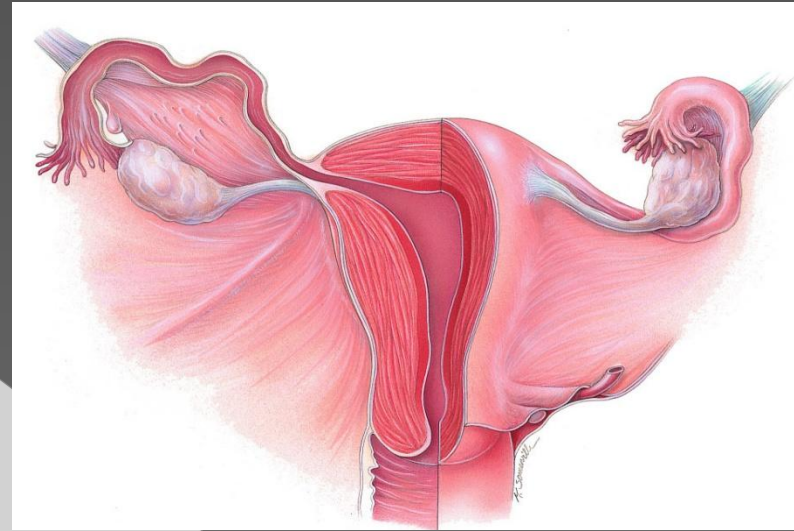
○ Яичник

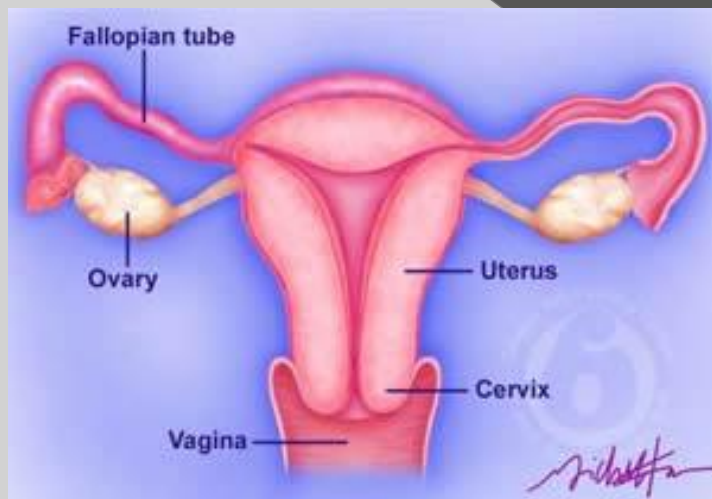
(от лат. ovarium; от греч. oophoron) – парный орган, в котором образуются и созревают женские половые клетки (яйцеклетки), а также женские половые гормоны.



- ◎ Яичник имеет овальную форму
- ◎ длиной 2,5 – 5,5 см,
- ◎ толщиной до 2 см,
- ◎ массой 5 - 8 г.

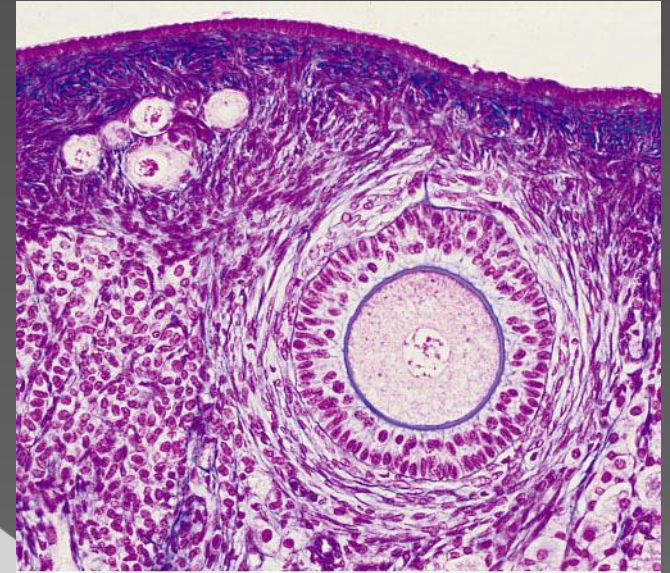
- В яичнике различают
- **верхний трубный конец**, обращённый к маточной трубе,
- и **нижний маточный конец**, соединённый связкой с маткой.
- К трубному концу прикрепляется наиболее крупная яичниковая бахромка маточной трубы.





- Яичник расположен вертикально в полости малого таза по обеим сторонам матки.
- С маткой яичник связан посредством собственной связки.

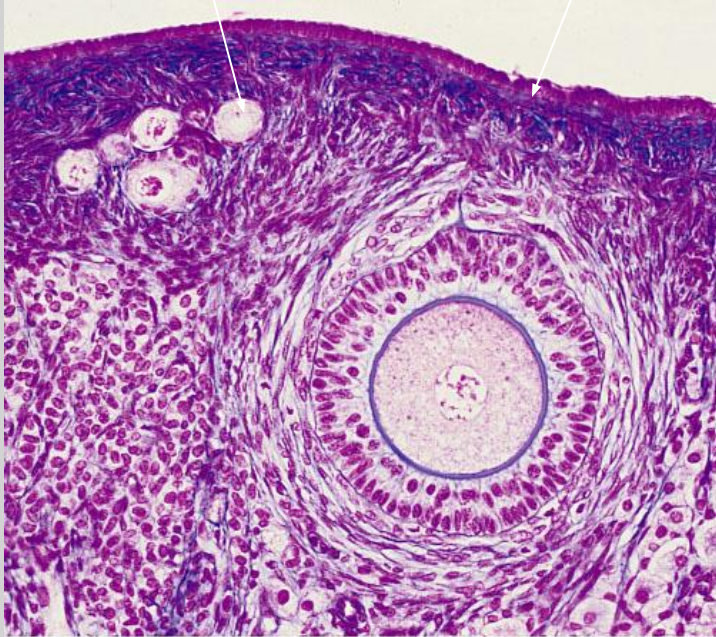
- Поверхность яичника покрыта **однослойным кубическим (зародышевым) эпителием**, под которым находится плотная соединительнотканная белочная оболочка.



Biophoto Associates/Photo Researchers

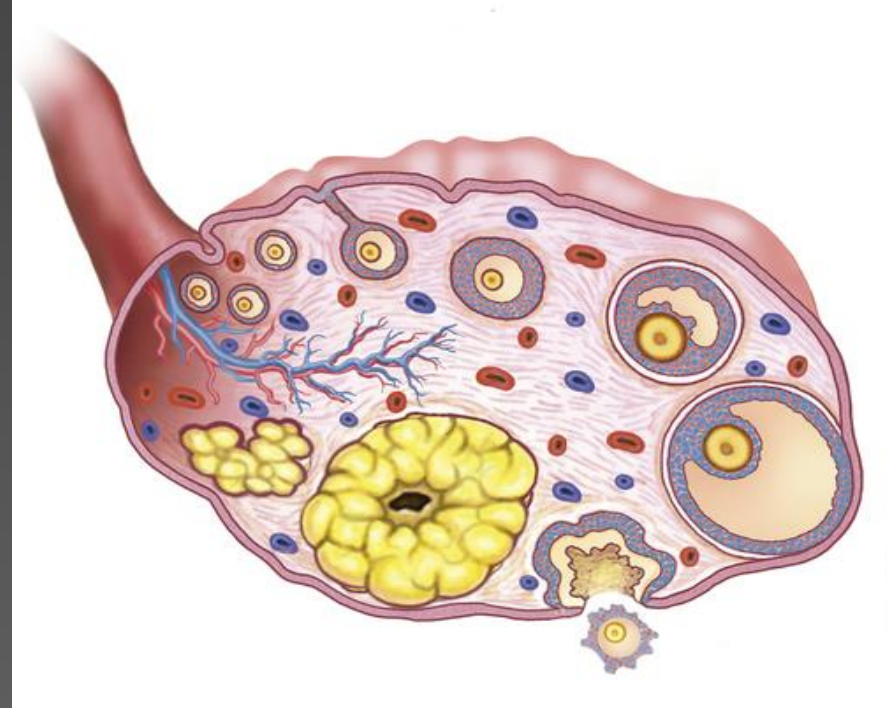
Зародышевые
клетки

Корковое
вещество

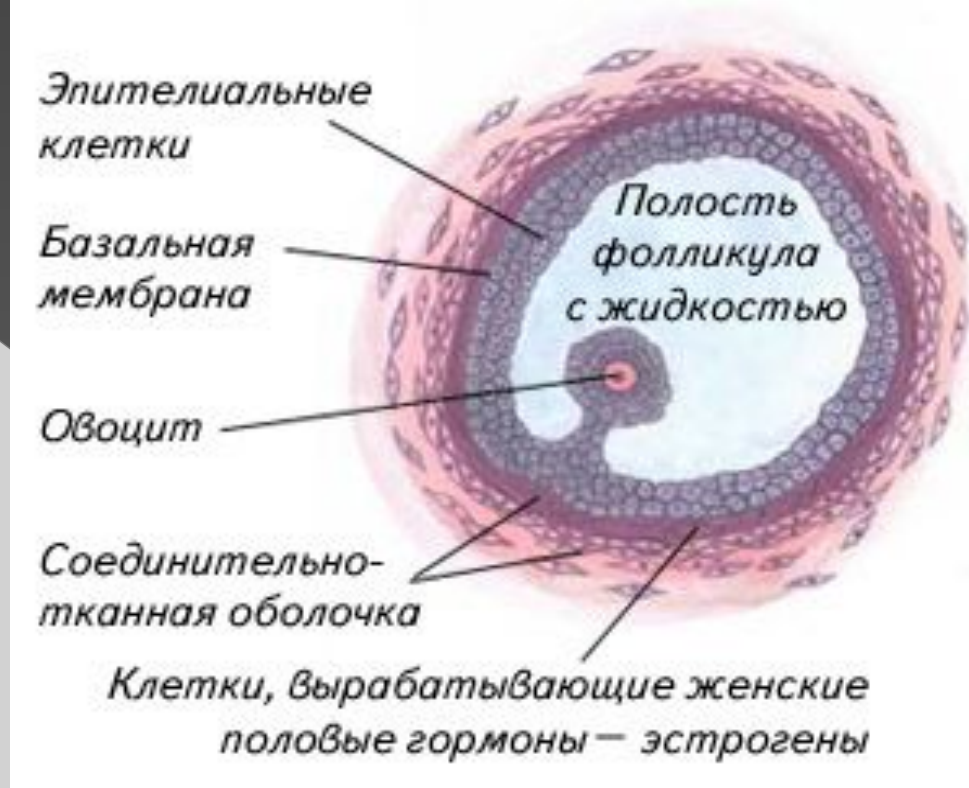


Biophoto Associates/Photo Researchers

- Глубже располагается **паренхима (вещество) яичника**, в котором выделяют:
 - **наружный — корковый слой;**
 - **внутренний — мозговой слой.**
- В корковом веществе яичника находится огромное количество фолликулов, содержащих яйцеклетки.



- По мере роста первичные яичниковые фолликулы превращаются в зрелые яичниковые фолликулы (граафовы пузырьки), которые достигают поверхностного слоя органа.

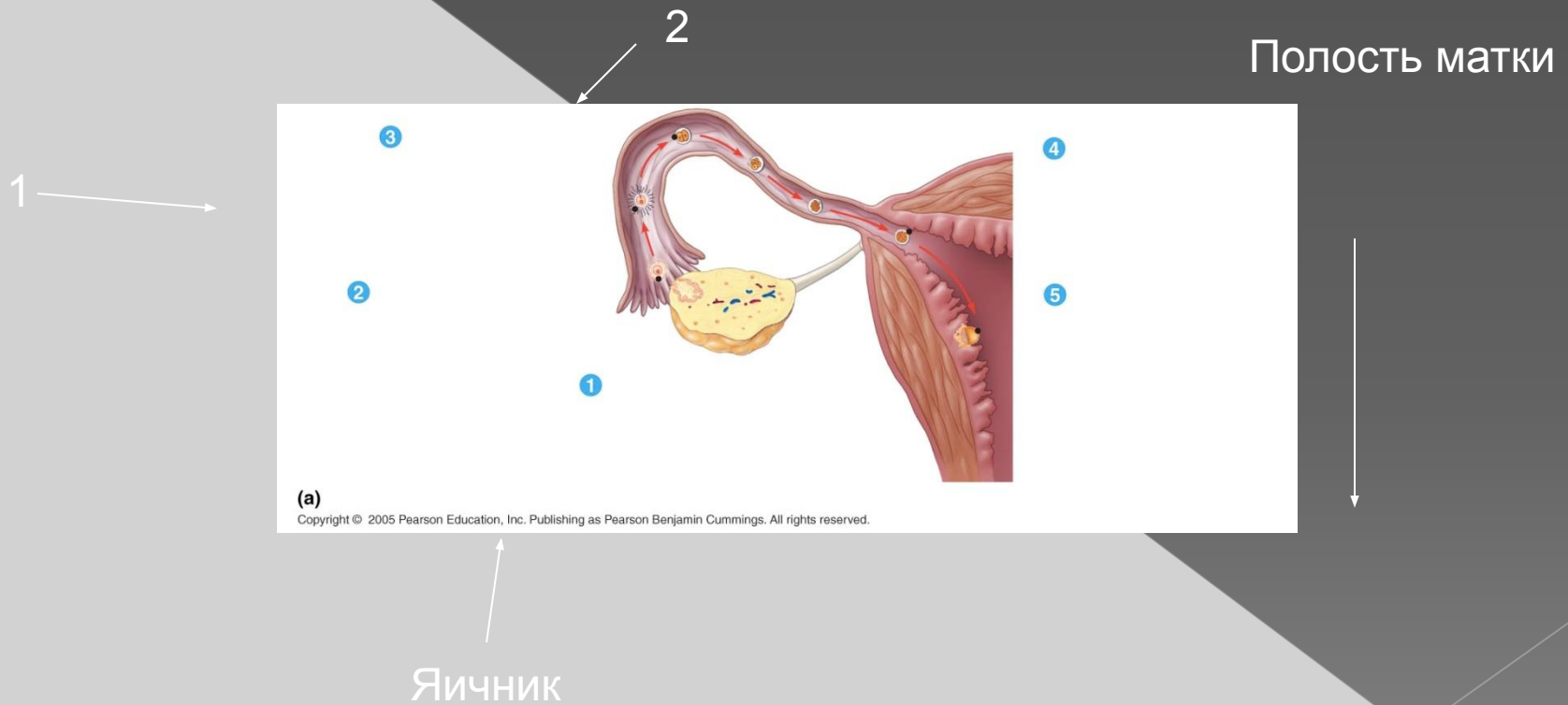


- ◎ Полость зрелого фолликула заполнена жидкостью, внутри находится яйцеклетка.

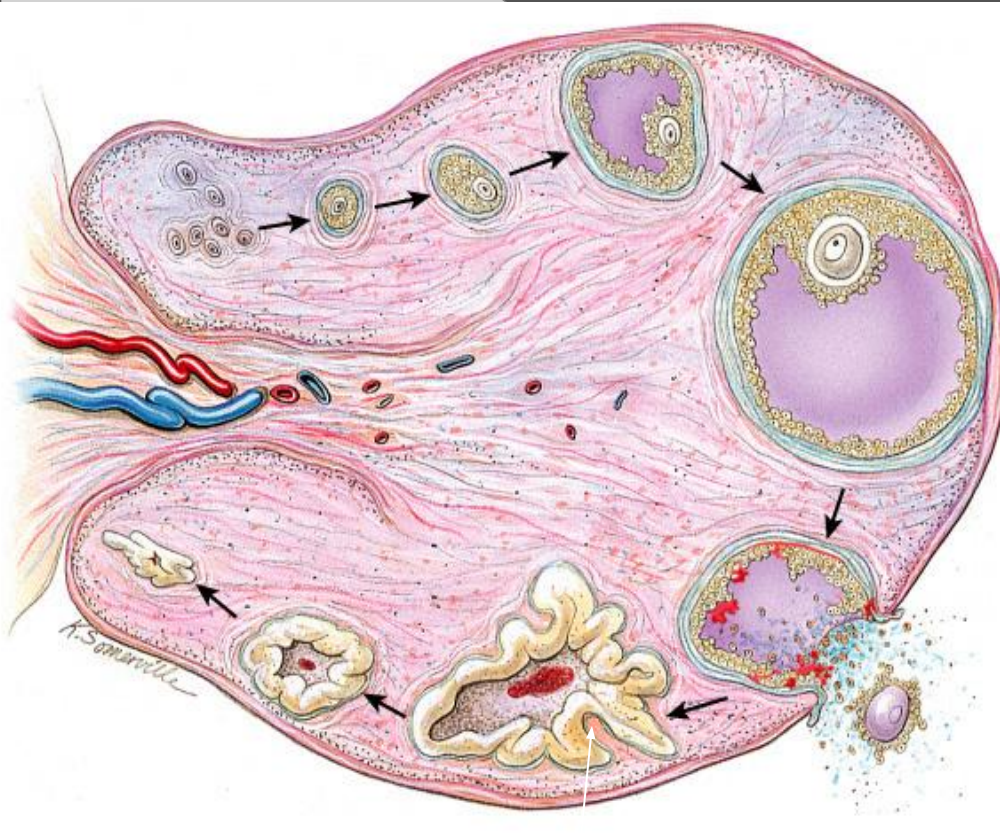
- В течение 28 - 30 дней развивается обычно один фолликул, который лопаясь, освобождает яйцеклетку.
- Этот процесс называется **овуляцией**.



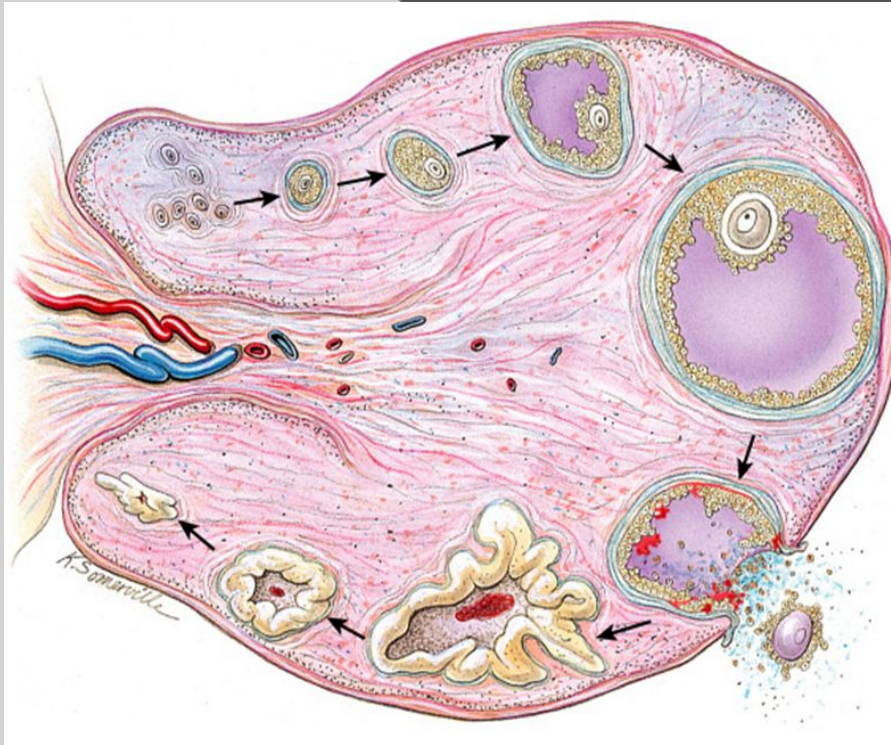
Освобождённая из фолликула яйцеклетка(1)
попадает сначала в брюшную полость, а затем в
маточную трубу(2), где происходит её
дозревание.



- На месте лопнувшего фолликула образуется жёлтое тело(1), вырабатывающее гормон прогестерон, который тормозит развитие новых фолликулов.



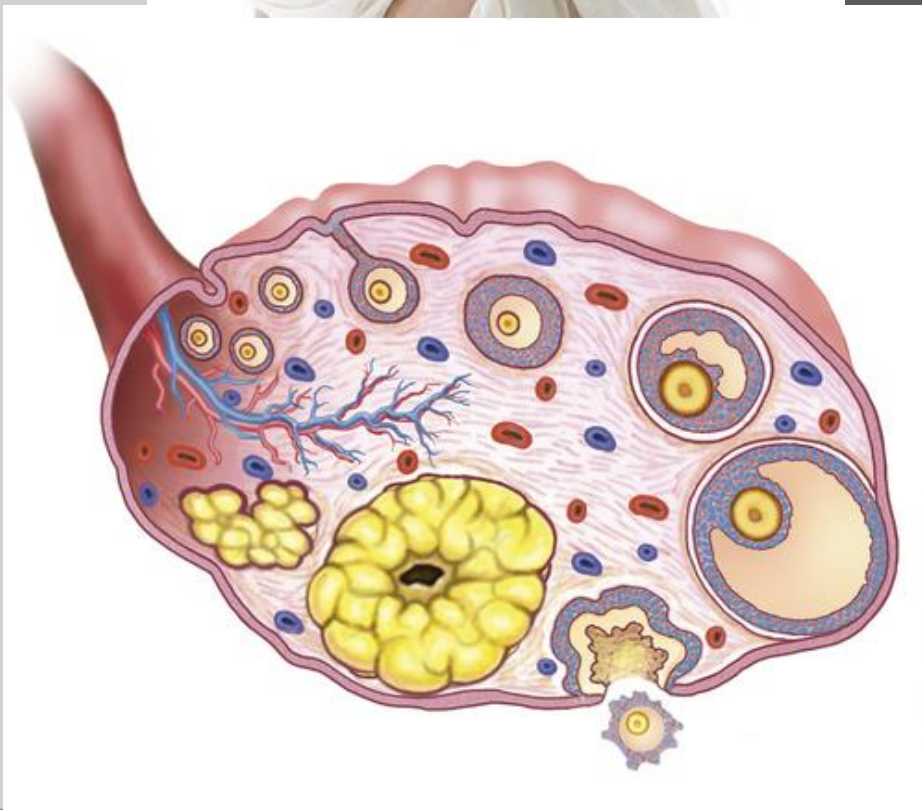
1



- Если оплодотворения яйцеклетки не происходит, то жёлтое тело атрофируется и рассасывается.



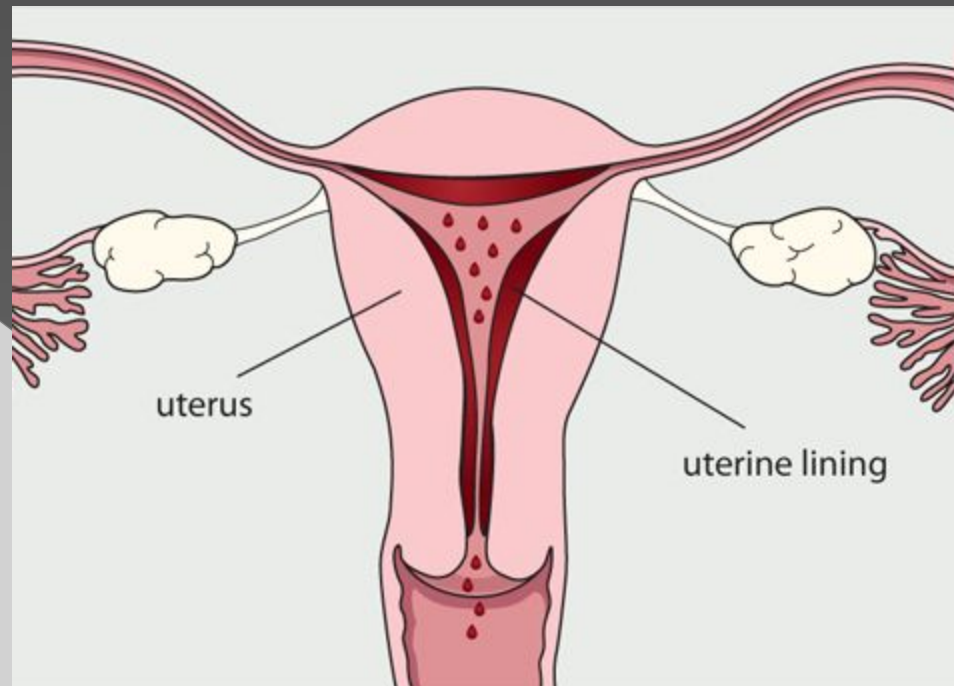
- В случае наступления беременности жёлтое тело развивается и существует весь период беременности.

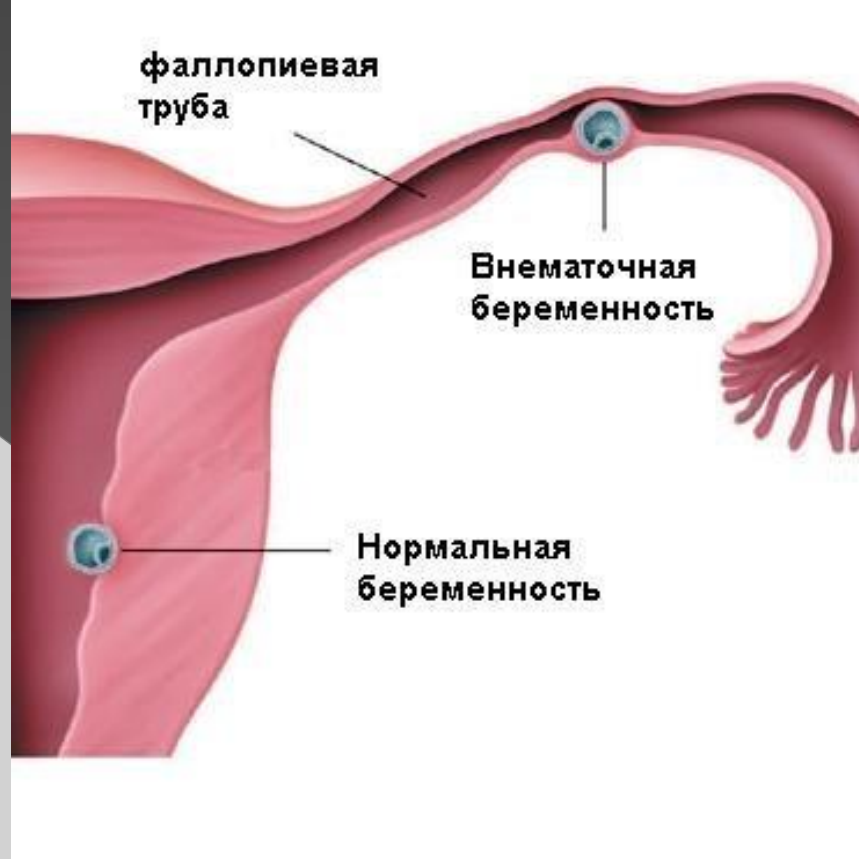




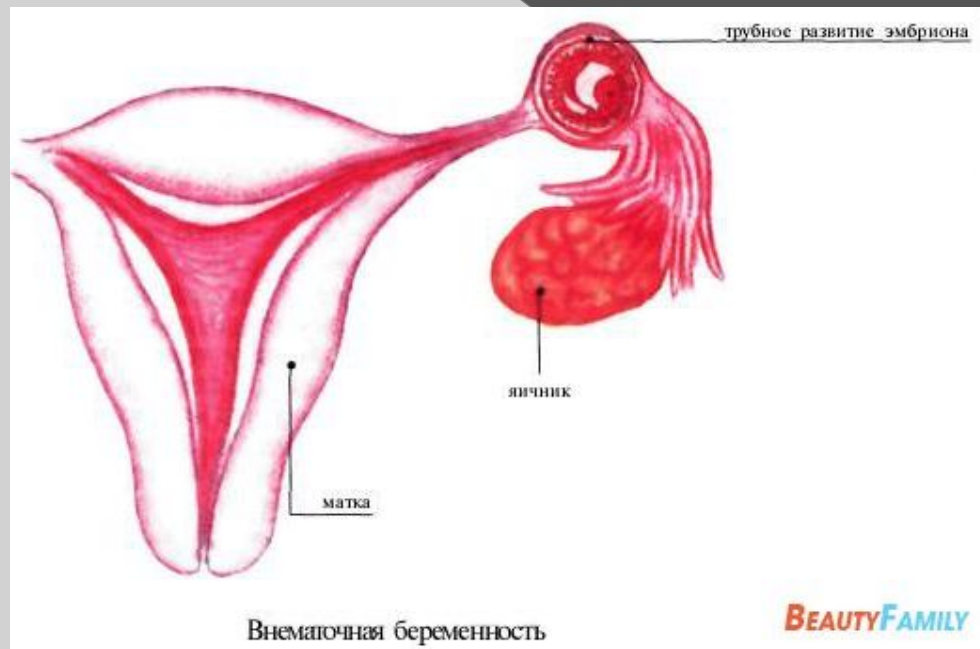
- До наступления климакса у женщины созревает до 500 яйцеклеток, остальные погибают и их фолликулы подвергаются обратному развитию.

- С овуляцией тесно связан **процесс менструации.**
- Этот процесс повторяется через 4 недели, длится 3 - 5 дней.

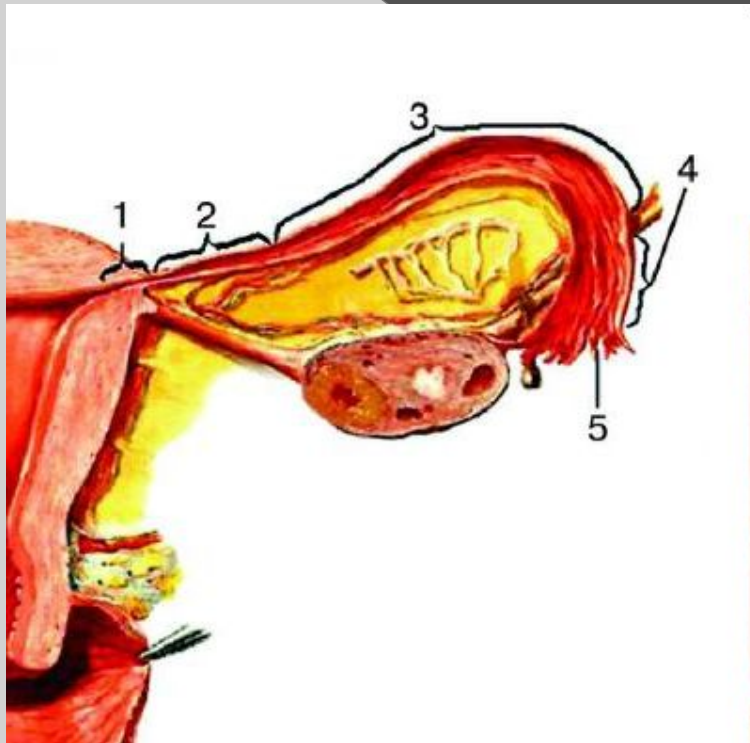




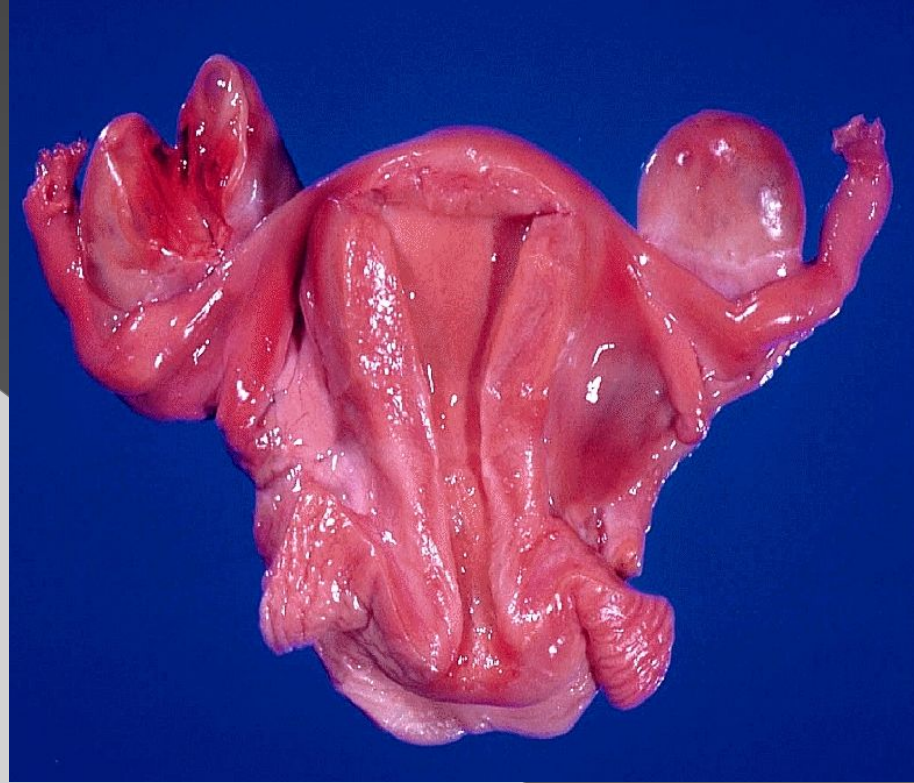
- ⦿ Маточная труба, или яйцевод (от лат. *tuba uterina*; от греч. *salpinx*) – парный цилиндрический орган длиной 10–12 см и диаметром 2–4 мм.



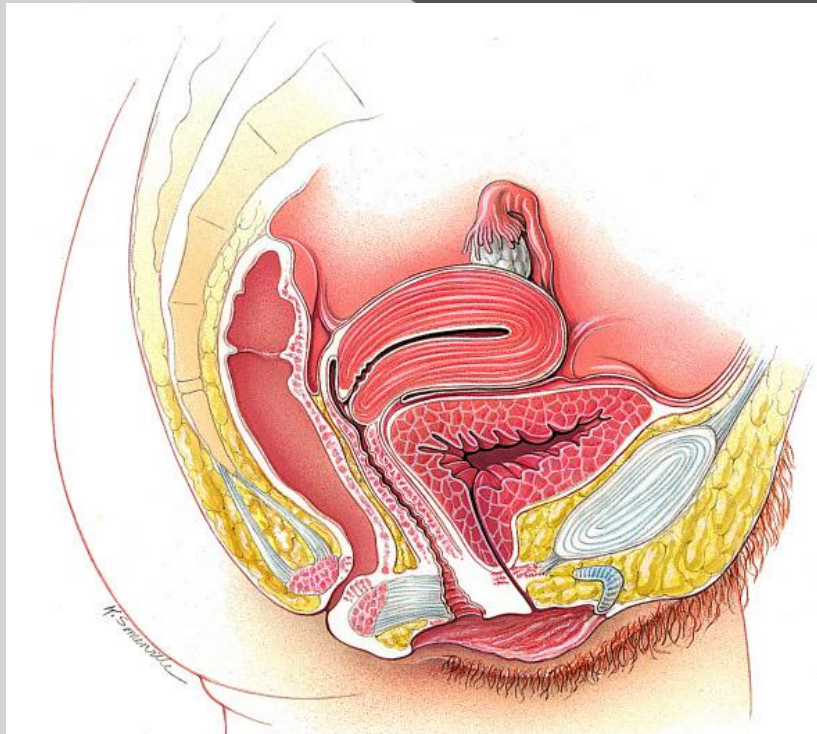
- В маточной трубе происходит:
- оплодотворение яйцеклетки;
- начальные стадии развития зародыша.



- В маточной трубе различают 4 части:
- маточная часть(1) заключена в толщу стенки матки;
- перешеек маточной трубы(2) – самая узкая и толстостенная часть трубы;
- ампула маточной трубы(3) – постепенно увеличивающийся в диаметре отдел и составляющий около половины протяжения трубы;
- воронка маточной трубы(4) имеет большое количество бахромок, которые находятся в непрерывном движении (похожем на подметание).



- Матка (от лат. *uterus*; греч. *metra*) - непарный полый мышечный орган, расположенный в полости малого таза между мочевым пузырём спереди и прямой кишкой сзади.



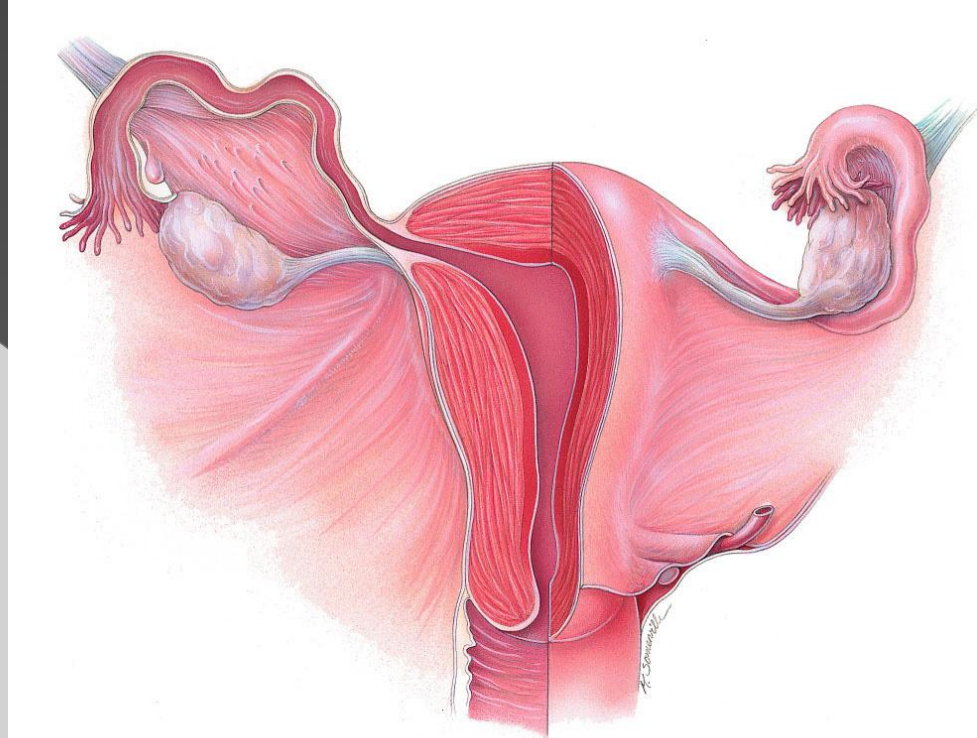
- В норме матка наклонена кпереди.
- По форме матка напоминает грушу и обеспечивает в женском организме менструальную и детородную функции.



- Вес матки нерожавшей женщины составляет около **50 г** (у нерожавших - **от 30 до 50 г**, у рожавших - **от 80 до 100 г**).
- Длина матки – **7 - 8 см**.

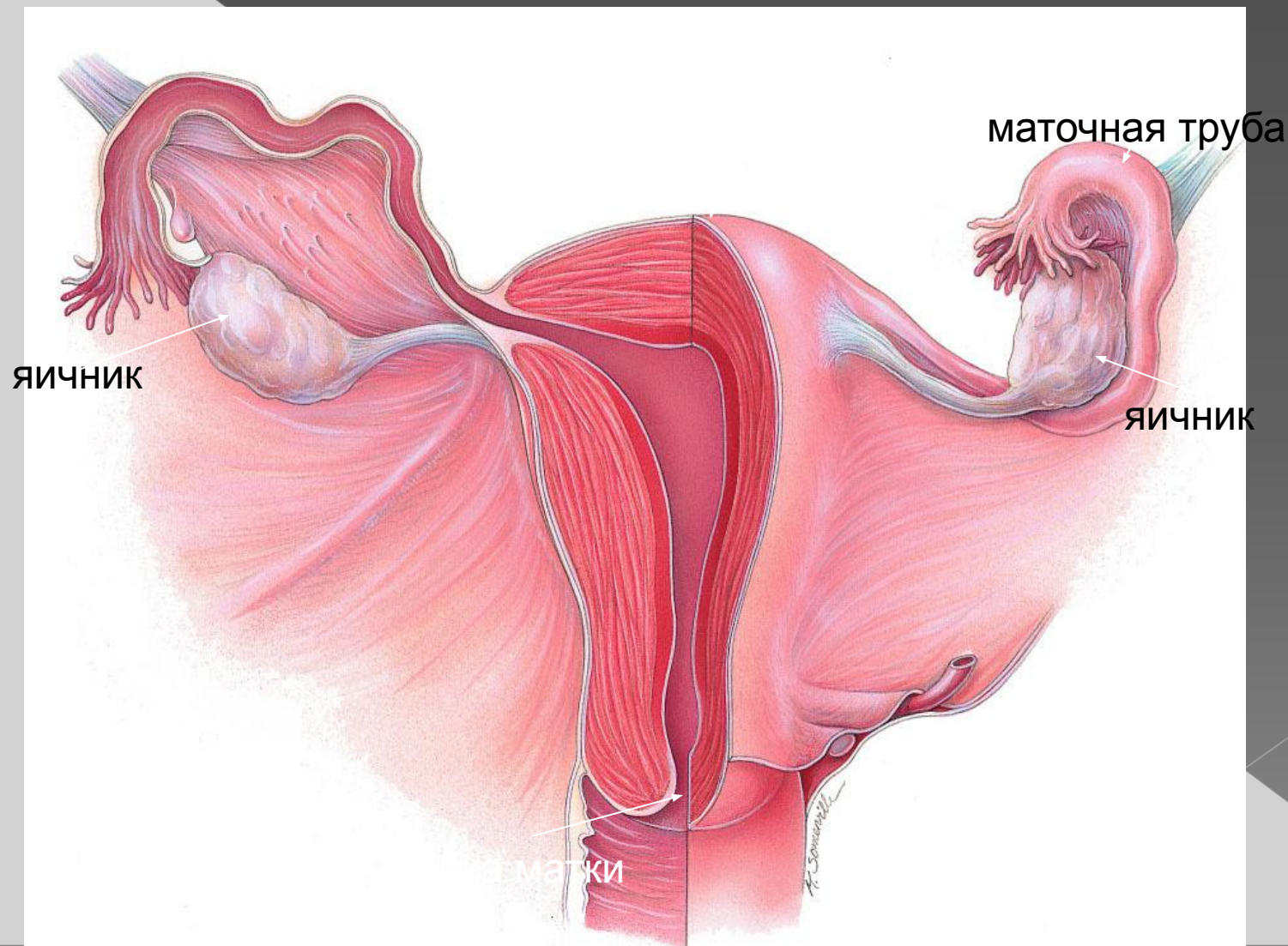
- **Во время беременности,** благодаря эластичным стенкам, матка способна увеличиваться до 32 см в высоту и 20 см в ширину, выдерживая плод весом до 5 кг.

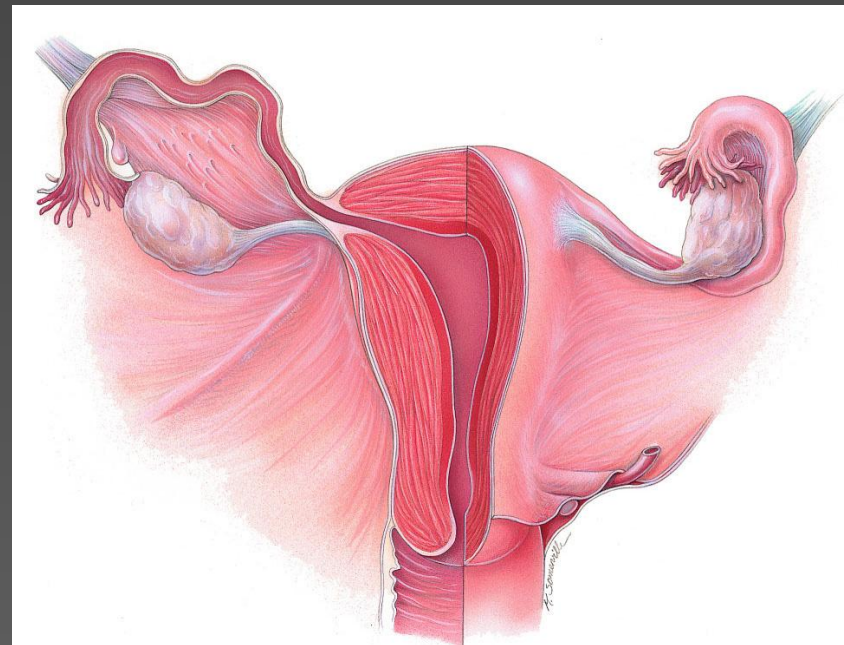




- Анатомически матку подразделяют на:
- дно, обращённое кверху и кпереди,
- тело – средняя часть, имеющая треугольные очертания;
- шейка - продолжение тела, обращённое вниз.
- Нижняя часть шейки впадает в полость влагалища.

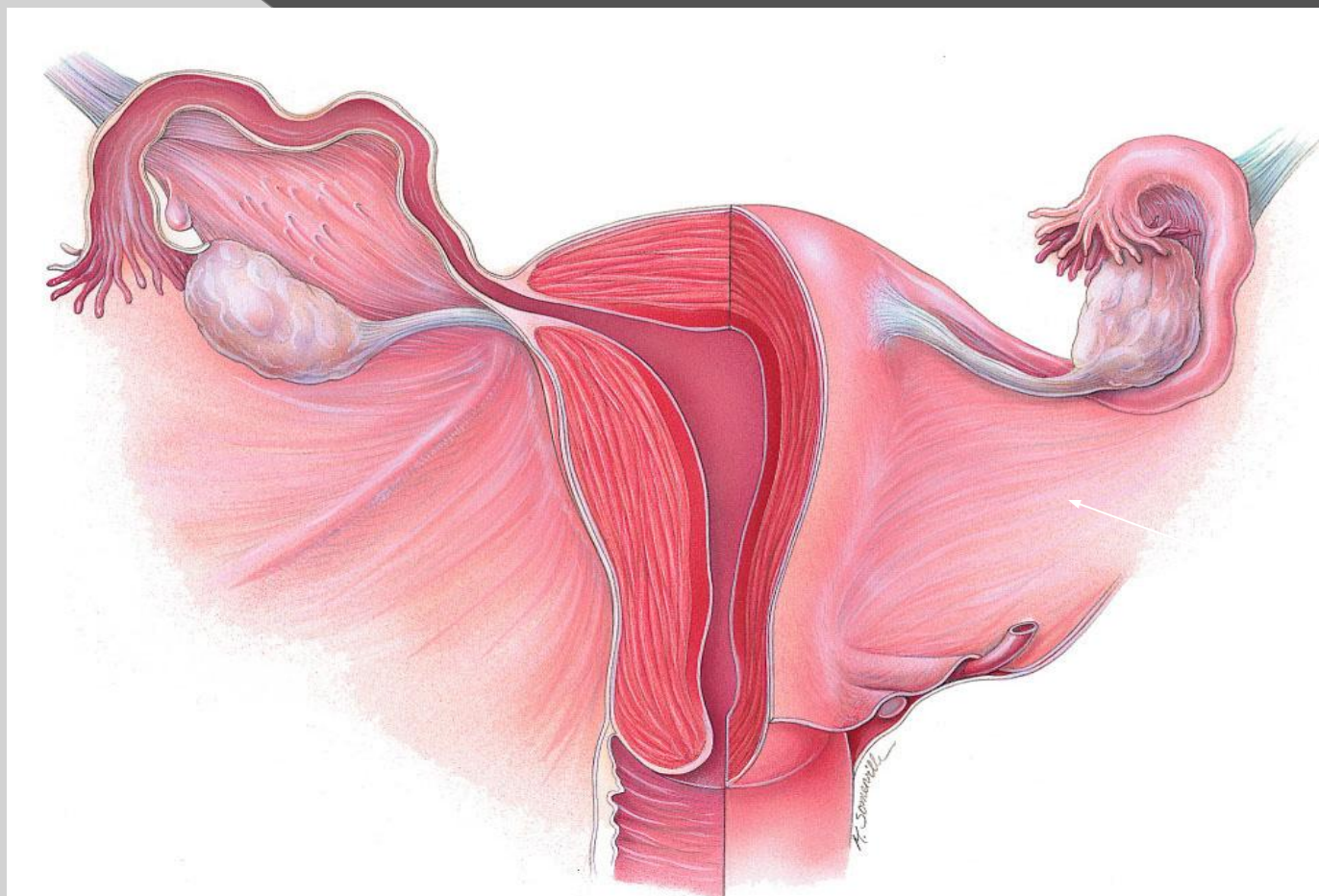
- В теле матки имеется полость, которая сообщается с маточными трубами и каналом шейки.

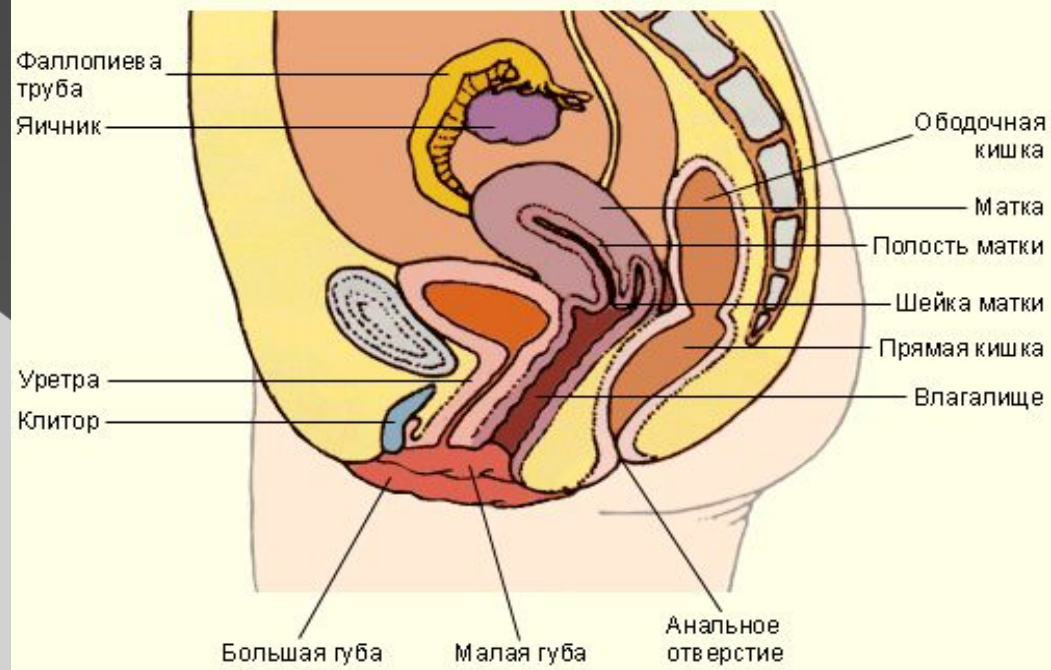




- ◎ Стенка матки имеет 3 оболочки:
- ◎ внутреннюю — слизистую — эндометрий;
- ◎ среднюю — гладкомышечную — миометрий;
- ◎ наружную — серозную — периметрий.

- ⊙ Матка удерживается при помощи **круглых (1)** и **широких(2)** связок.





- Влагалище (от лат. *vagina*; от греч. *colpos*) - растяжимая мышечно-фиброзная трубка длиной около 10 см.
- Верхний конец начинается от шейки матки, нижний открывается в преддверие отверстием влагалища.

- Впереди влагалища расположены мочевой пузырь и мочеиспускательный канал, сзади — прямая кишка.

