

REC ●

Словарь Видеомонтажа



Баланс белого

Это - параметр, от которого зависит температура цвета в кадре. Чем правильнее настроено восприятие белого цвета камерой, тем более естественными будут выглядеть цвета.

3000K

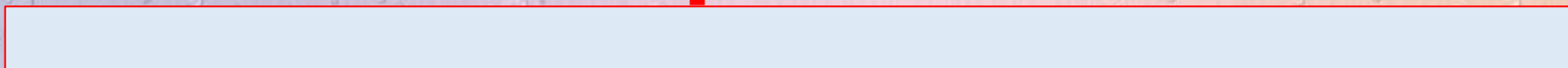


7000K



Пример

Дорожка

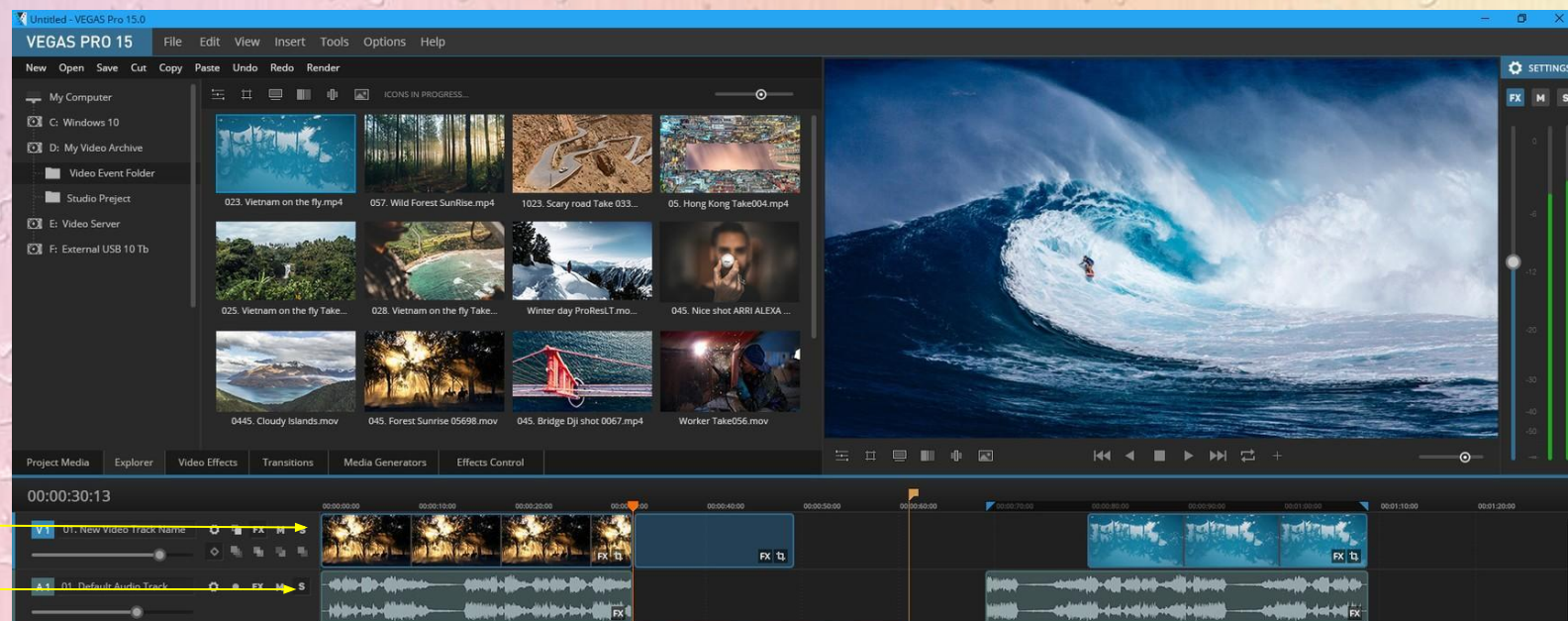


Графическое изображение видео- или аудиоматериала на таймлинии.

Пример:

На картинке изображена программа для монтажа Sony Vegas PRO 15

Видеодорожка
Аудиодорожка



Затемнение

Переход, при котором кадр постепенно исчезает в фоне (чаще всего черном или белом), а второй из него появляется. Обычно этот прием демонстрирует большой промежуток во времени или пространстве между этими сценами.

Пример



Крупный план

Кадр, в котором большую часть занимает лицо человека, животного или предмет.

Пример



Общий план

Общий план — кадр, в котором человеческие фигуры отображаются полностью вместе с окружающими их предметами. Общий план обычно используют для привязки к месту действия или чтобы акцентировать внимание зрителя на обстановке вокруг героя.

Пример



Детальный план

Детальный план — кадр, в котором человек, животное или предмет показывается в «крупном плане» с деталями.



Пример

Средний план

Средний план

- В кадре половина объекта. При съемке человека – где-то по пояс. Уже хорошо видны мимика и жесты, а фон уже не так определен.



Разные планы

Общий план

Средний план

Крупный план

Деталь



МОНТАЖНЫЙ ПЛАН

Последовательность кадров, составленная в том порядке, в котором эти кадры должны быть расположены в конечном видео.



Пример

Озвучка

Аудио, которое записывают отдельно от видео и потом накладывают на видеоролик.



Переход

Смена одного кадра другим.



Пример

Рендеринг

Процесс ОБЪЕДИНЕНИЯ всех дорожек, эффектов и фильтров в целый ролик, ФИНАЛЬНЫЙ процесс его преобразования.



Пример

Хромакей

Технология совмещения нескольких слоев в видео. Обычно с её помощью меняют фон за объектом — это типичный прием для прогнозов погоды и виртуальных студий.

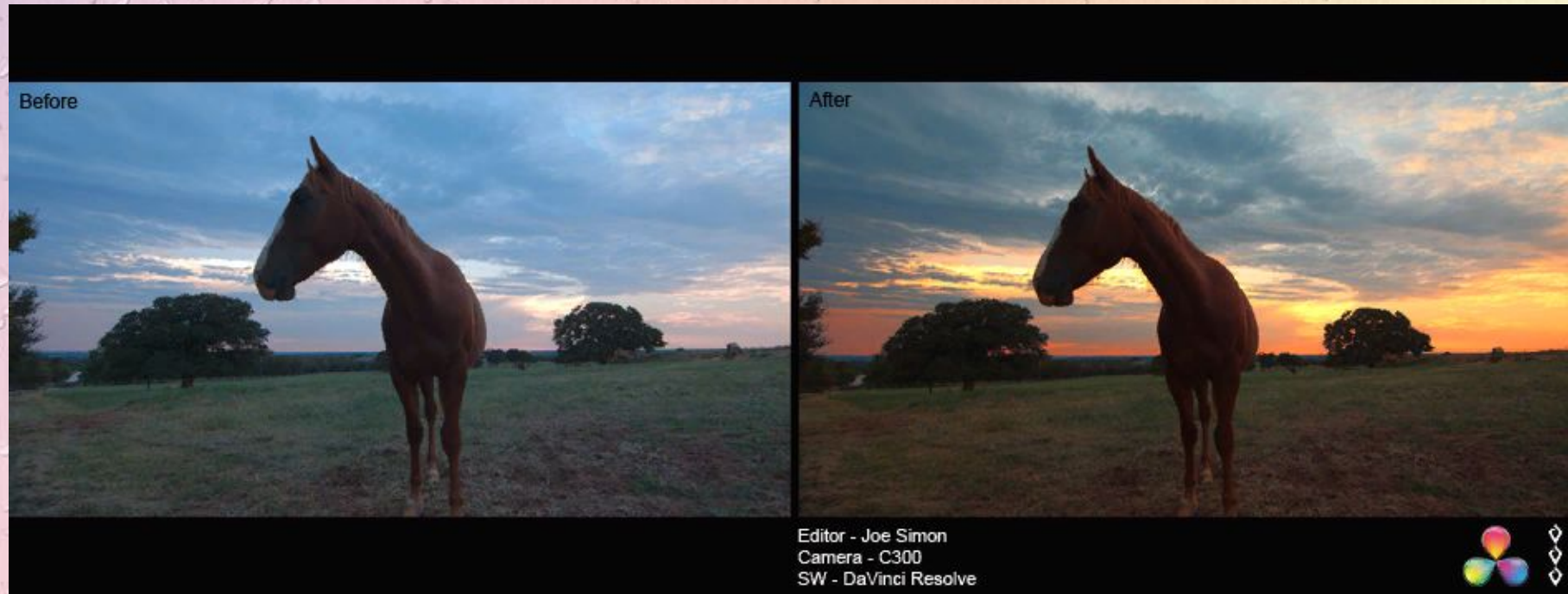
Пример:
Зеленый фон –
хромакей, при
помощи
видеомонтажа
накладывают
фон.



Цветокоррекция

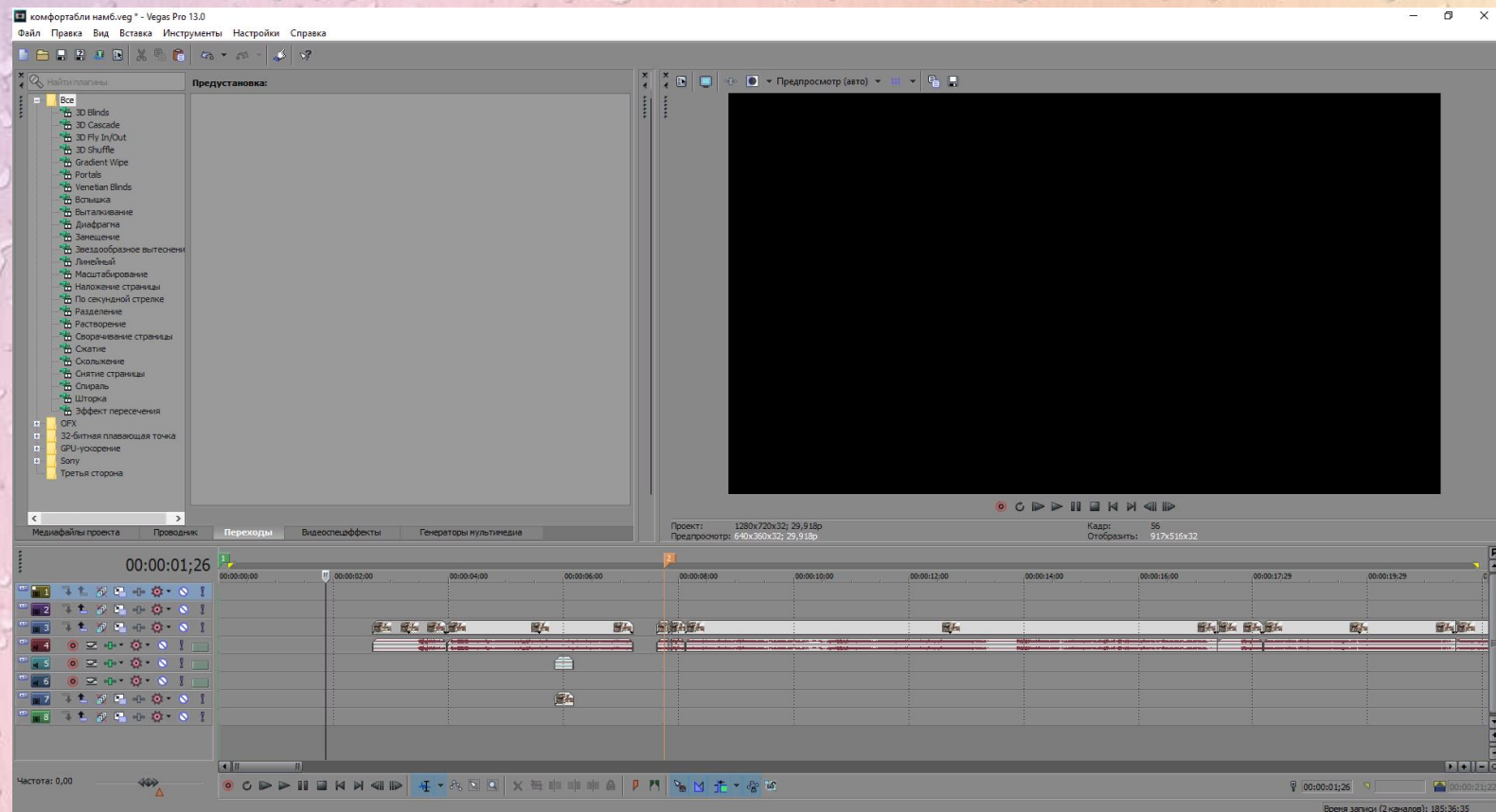
Это регулировка цветовых составляющих R (красный), G (зеленый) и B (синий), чтобы максимально приблизить цвета в кадре к реальности или, напротив, сделать их совершенно другими. Настройки цветокоррекции обычно касаются экспозиции, температуры, контрастности и т.д.

Пример



Черновой монтаж

Предварительный или «сырой» вариант монтажа, как правильно — просто нарезка кадров без эффектов и отлаженного звука.



Пример