

Проект по математике

тема: «Числа вокруг нас».

Работу выполнила
ученица 4 «А» класса. МАОУ СОШ № 28
Пайгерчева Ксения.

**Цель проекта: узнать интересное о
Городском округе Первоуральск в
числах.**

**Задачи проекта: собрать как можно
больше информации с числами,
привести примеры практического
использования собранной информации.**

Год основания города Первоуральск.

1732

ГОД



Через Городской округ Первоуральск протекает красивая река
Чусовая



59

км.

7
общая протяжённость реки Чусовая

Площадь Первоуральска

6

6
KM
2

Протяжённость дорог

43

7
КМ.



Расстояние от Москвы до Первоуральска

162

км.

7



Численность населения городского округа Первоуральск

1492

79
человек



**Численность городского
населения**

1254

ЧЕЛОВЕК

**Численность сельского
населения**

237

ЧЕЛОВЕК

84

В состав городского округа Первоуральск входят населенных пунктов.

2

город Первоуральск, деревня Хомутовка, посёлки Билимбай, Кузино, Меркитасиха, Перескачка, Новоуткинск, Коуровка, Новая Трёка, Прогресс, Шадриха, деревня Слобода, село Битимка, посёлок Вересовка, деревни Извездная, Коновалово, Крылосово, Макарова, Черемша, Нижнее Село, Каменка, Трёка, село Новоалексеевское, посёлки Канал, Флюс, Решёты, деревня Старые Решёты и посёлок железнодорожной станции Хрустальная.

Количество



КОЛ

2

**Количество детских
садов**

2

6

0

Количество многоквартирных ДОМОВ

117

7



Количество крупных промышленных предприятий

17



(К ним относятся Первоуральский Новотрубный завод, «Уральский трубный завод», «Первоуральский городской молочный завод», птицефабрика «Первоуральская», Первоуральский хлебокомбинат и др.)

Количество театров и театральных студий в городе Первоуральск

3



Это театр драмы «Вариант», эстрадный театр «Изюминка» и театр танца «Авиатор».

Количество кинотеатров



2

кинотеатры «Сфера» и «Восход»

Количество музеев

3

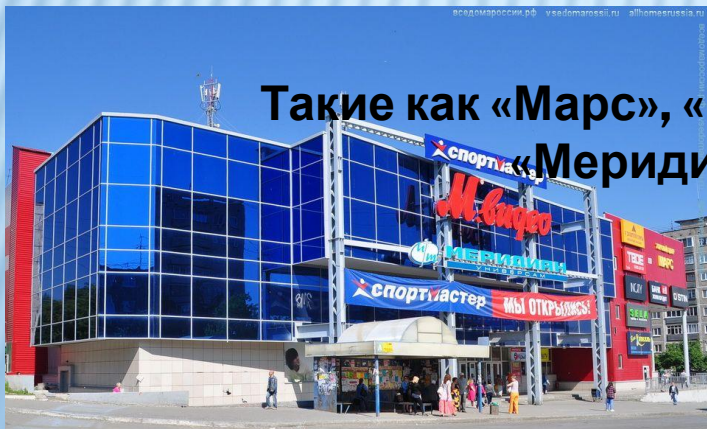
Это исторический музей Первоуральска, музей истории Новотрубного завода и музей трудовой и боевой славы Первоуральска.

Количество торговых центров

1

3

Такие как «Марс», «Галактика», «Пассаж», «Евразия»,
«Меридиан», «Кировский» и др.



Задача

Общая численность населения городского округа Составляет **149279** человек. Городское население составляет **125495** человек. Сколько человек составляет сельское население?
На сколько человек в городе проживает больше, чем в сёлах?

Решение:

- 1) $149279 - 125495 = 23784$ (ч.) – живёт в сёлах
- 2) $125495 - 23784 = 101711$ (ч.) – больше в городе, чем в селах.

Ответ: в сельской местности проживает **23784** человек, на **101711** человек в городе больше, чем в сёлах.

Задача

От Первоуральска до Москвы 1627 км. Автомобиль выехал из Первоуральска и проехал в 1 день 475 км. Остановился, а во 2 день проехал ещё несколько километров и остановился за 589 км. от Москвы. Сколько км. проехал автомобиль во 2 день?

Решение:

1) $1627 - 475 = 1152$ (км.) – осталось проехать автомобилю до Москвы

2) $1152 - 589 = 563$ (км.) – проехал автомобиль во 2 день.

Ответ: 563 км.

Спасибо за внимание!