

# Квест «Карта Кота Филофея»



# СТАНЦИЯ 1.



## •ЗАДАНИЕ 1.

ЯЯЯЯЯЯБЯЯЯРЯЯЯЫЯЯЯЯЯСЯЯЯЯЯЯЯЯЯЯ  
ЯЯЯЯ

Какое слово получится, если прочтёте все  
буквы кроме буквы Я.

Что значит это слово для питомцев,  
для человека?



# СТАНЦИЯ 1.

## БРЫСЬ



- Автор пьесы: Валерий Зимин

Это спектакль-притча о бездомных котах и кошках, оставленных своими хозяевами или выброшенными на мороз. Но преданные животные все равно ждут их и верят, что хозяин обязательно найдётся, и у каждого из них будет свой дом, где будет тепло и уютно. Главный герой, кот Филофей, друг детей и зверей, знакомится с ребятами, зажигает огонек добра и после спектакля, предлагает окунуться в мир Добрых дел.





# СТАНЦИЯ 1.

## •Задание 2. Какие слова

1 КУПЛЕТ. Есть и солнце и ненастье,  
Слезы горя, слезы Счастья  
Все приходится нам в жизни  
Пережить и испытать.  
Но от горя не \_\_\_\_\_,  
Но от счастья не сломаться.  
И поэтому я буду неустанно повторять:

ПРИПЕВ: Как хорошо, что ты кому-то  
нужен  
Как хорошо, что ты с мечтою дружен  
Как хорошо, что ты в душе однажды  
Зажег весёлый огонек добра

Чтоб каждый, абсолютно каждый  
Согреться мог у этого костра

2 КУПЛЕТ.  
Сердце тёплое Не \_\_\_\_\_  
И проверено веками камень  
Можно долго жить без крова  
Голодать и замерзать  
Но без ласки очень сложно  
Но без друга невозможно  
И поэтому я буду  
Неустанно повторять ...



# СТАНЦИЯ 1.

Задание 3. Рассмотрите Карту Кота Филофея. Какой приют есть в вашем районе? Как он называется? В каком приюте вы были?



Найдите приюты, в названиях которых есть следующие слова?

**ДРУГ**

**ОСТРОВ  
ОК**

**СЕРДЦ  
Е**

**ДОБРЫ  
Й**



# Станция 1.

Задание 4. Какие ошибки мы допустили в правилах? НА карте они верны!

1. Если вы планируете привезти что-то в приют, покупайте в зоомагазине ~~любое~~. **НЕОБХОДИМОЕ**

2. **Н** Разглашайте всем знакомым адрес **П**риюта и **Н** ставьте геолокацию.  
**Е**



# СТАНЦИЯ 1.

**Задание 5. А как бы ты назвал приют, если бы тебе доверили такое задание?  
А какой логотип нарисовал бы?**



**Твоё название**

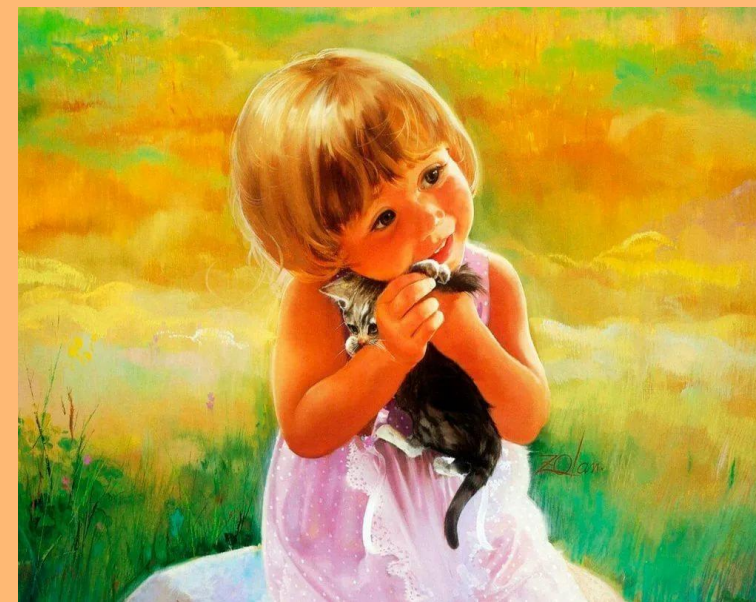
**Твой логотип**





**ПРОХОЖДЕНИЕ  
СТАНЦИИ 1  
ОТКРЫВАЕТ  
СЛОВО**

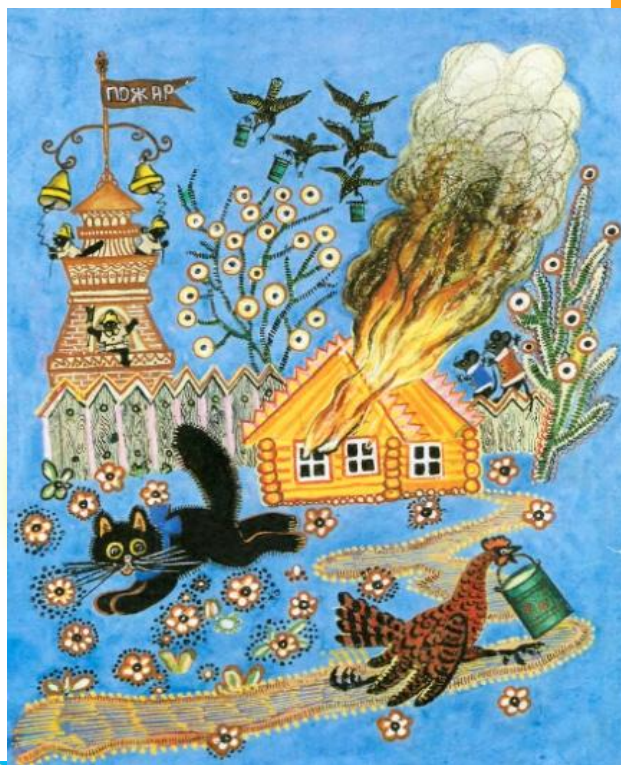
**Добра**





# Станция 2 .

Задание 1. Давайте вспомним, а героями каких известных произведений были коты и кошки? Назовите как можно больше, а на картинках для вас пара подсказок.





## Станция 2 .

Задание 2. Давайте вспомним, а героями каких известных фильмов были собаки? Назовите, какие вы знаете фильмы?



Хатик

о



101

далматинец



# Станция 2.



Задание 3. Какая основная помощь нужна в приютах кошкам и собакам?





# Станция 2 .

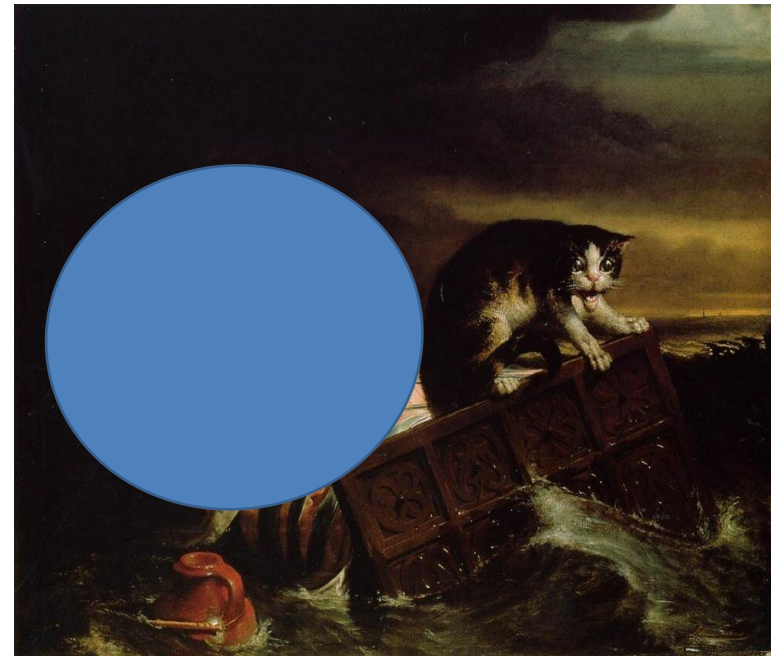
Задание 4. В каком великолепном музее Петербурга живут коты и кошки? Как они называются?

**Э Р М И Т А Ж Н Ы Е**

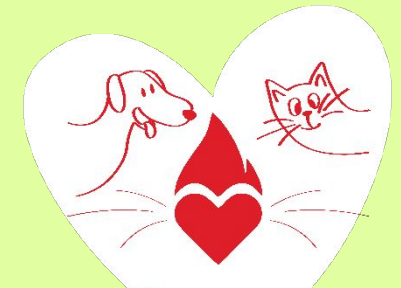


# Станция 2 .

Задание 5. Что спрятано на известных картинах с изображением котов?







ОГОНЁК ДОБРА СВЕТИТ  
НАШИМ ПИТОМЦАМ!

# ПРОХОЖДЕНИЕ СТАНЦИИ 2

## ОТКРЫВАЕТ СЕБЯ



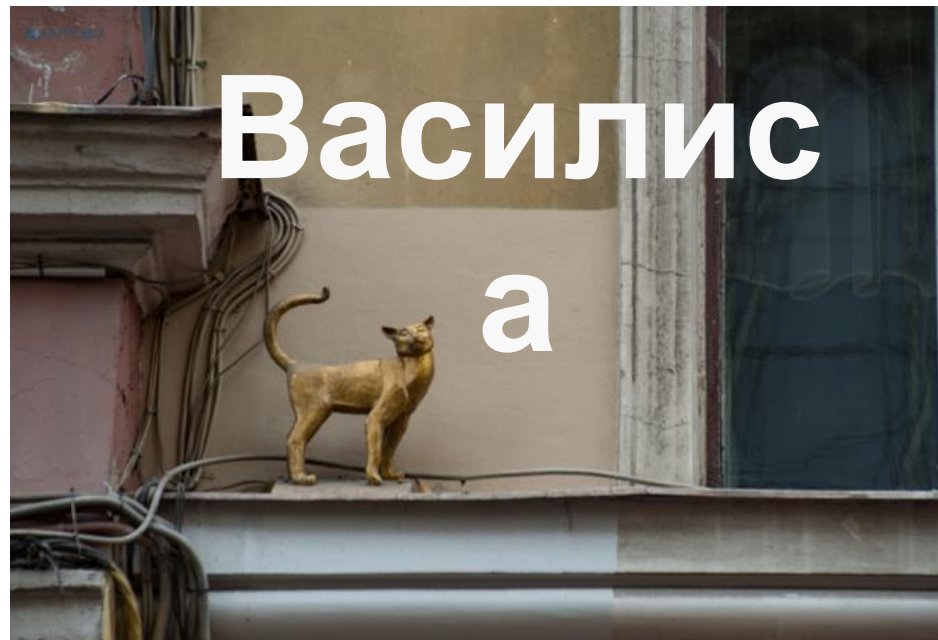
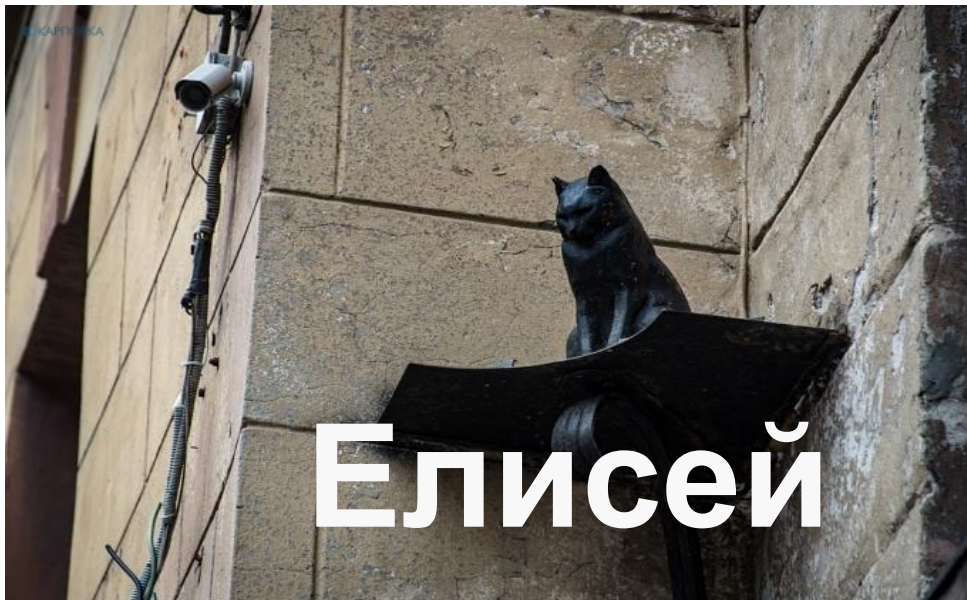
\*ПОДСКАЗКА. ЧТО  
ДЕЛАЕТ?  
ЗАЖИГАЕ



# Станция 3



Задание 1. В Санкт-Петербурге и Ленинградской области много памятников котам и кошкам. Знаете ли, как называются они и где находятся?



КОТЫ на улице Малая САДОВАЯ  
в память о блокадных котам и кошкам.

# Станция 3



Тишина Матро СКИНА на улице Марата – символ творческого объединения «Митьки».



# Станция 3



Памятник коту Тотти установлен в Выборгском районе в посёлке РОЩИНО. Это преданный кот известной ФИНСКОЙ поэтессы.



# Станция 3



«Кот на КАМНЕ» на Канонерском острове,  
потому что с финского название острова  
переводится как КОШАЧЬИ.

# Станция 3



Кот в память о котках, спасших людей, находится на улице (по названию людей, которые пишут музыку)

**КОМПОЗИТОРОВ** .



# Станция 3

Задание 3. Запомните, как называются эти памятники. Как вы думаете, почему их установили?



Гаврюша на  
улице



Памятник  
исследовател  
ям  
Севера



Бездомная  
собака пёс  
Юрик  
Новая Ладога

# Станция 3



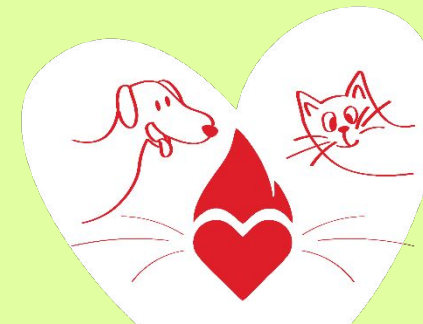
**ВАШ РИСУНОК**



**Задание 4. А какой бы вы поставили памятник четвероногому другу? Собаке, например. Нарисуйте.**

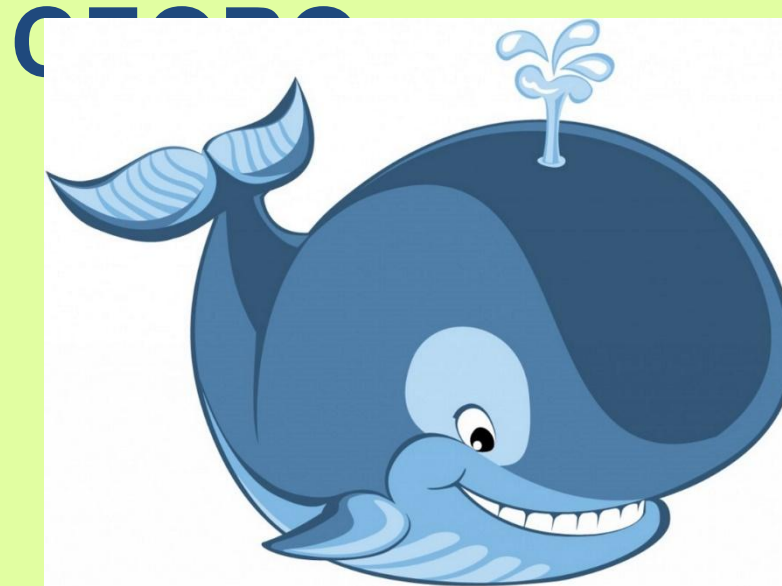


# ПРОХОЖДЕНИЕ СТАНЦИИ 3 ОТКРЫВАЕТ



ОГОНЁК ДОБРА СВЕТИТ  
НАШИМ ПИТОМЦАМ!

О



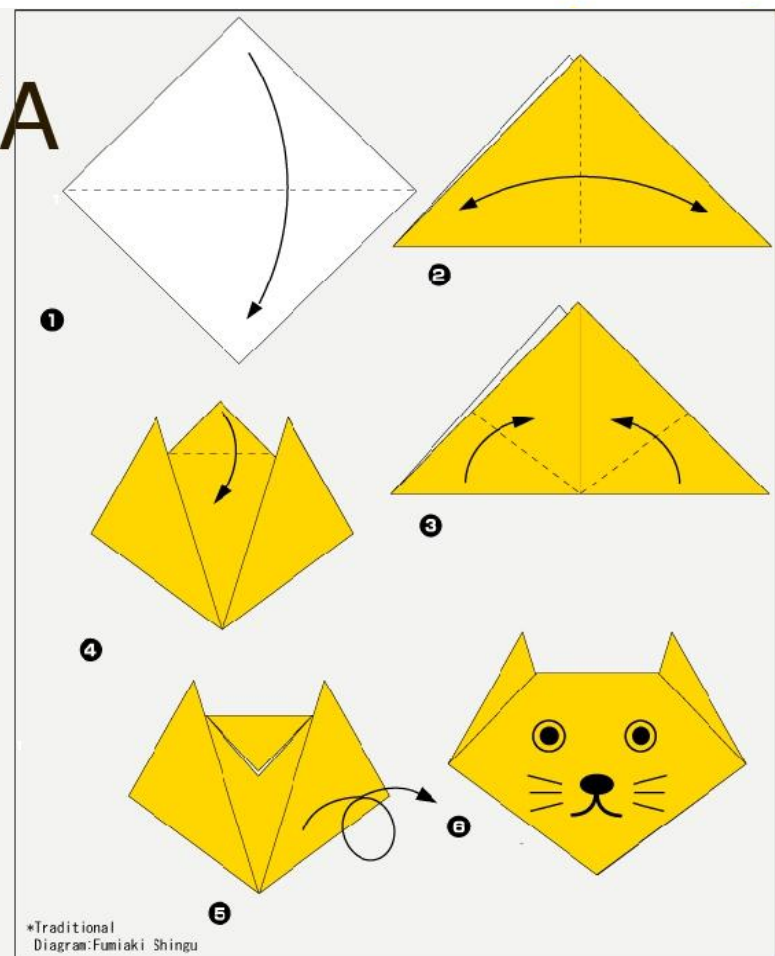
К=Г

ОГОНЬКИ

# Станция 4



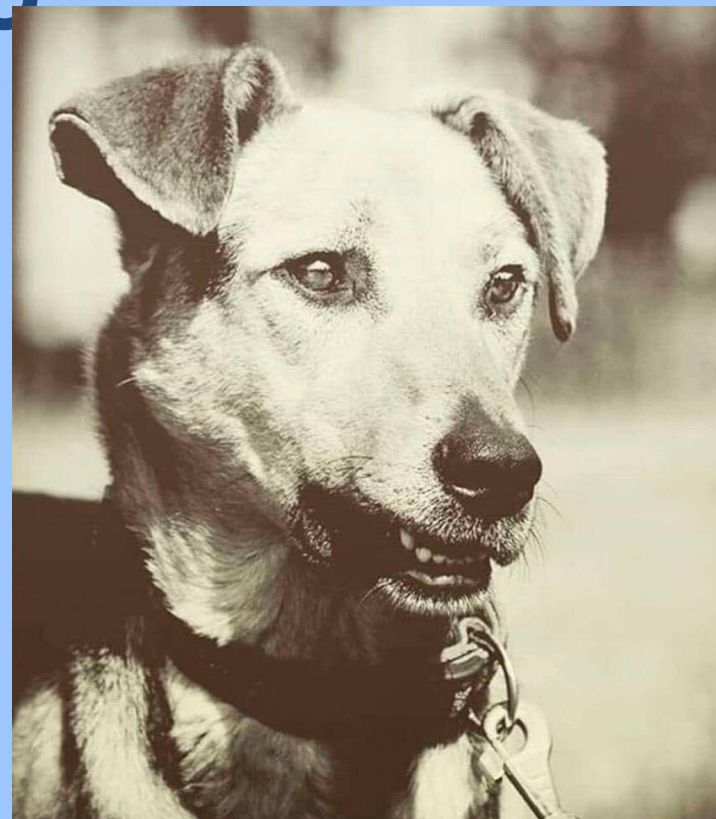
## ОРИГАМИ КОШКА





**ПРОХОЖДЕНИЕ  
СТАНЦИИ 4  
ОТКРЫВАЕТ  
СЛОВО**

**ТРЕЗОР**



**ОГОНЁК ДОБРА СВЕТИТ  
НАШИМ ПИТОМЦАМ!**

КАКАЯ ФРАЗА ПОЛУЧИЛАСЬ ИЗ ВСЕХ

СЛОВ?  
**ТРЕЗОР** зажигает  
**Огоньки** **Добра**





# Поздравляем с прохождением квеста!

