

ВОЗРОЖДЕНИЕ В ИТАЛИИ

ГУМАНИЗМ – ОСНОВА ЭПОХИ ВОЗРОЖДЕНИЯ

- *Искусство Возрождения возникло на основе гуманизма - течения общественной мысли, которое зародилось в XIV в. в Италии, а затем на протяжении второй половины XV-XVI вв. распространилось в других европейских странах.*
- *Идеи гуманизма наиболее ярко и полно воплотились в искусстве, главной темой которого стал прекрасный, гармонически развитый человек, обладающий не ограниченными духовными и творческими возможностями.*
- *Возникший в XVI в. термин «возрождение» означал появление нового искусства, возрождающего классическую древность, античную культуру.*

ПЕРИОДИЗАЦИЯ ВОЗРОЖДЕНИЯ

- Проторенессанс (XII- XV вв.)
- Раннее Возрождение (XV в.)
- Высокое Возрождение (конец XV – начало XVI в.)
- Позднее Возрождение (последние две трети XVI в.)

Флоренция – колыбель итальянского Возрождения



Флоренции, это история практически всей эпохи Возрождения. Именно этот город «создал» столько гениев искусства: Алигьери, Джованни Боккаччо, Филиппо Брунеллески, Микеланджело Буонарроти, Донателло, Сандро Боттичелли, Леонардо да Винчи, Никколо Макиавелли, Рафаэль Санти, Бенвенуто Челлини, Джорджо Вазари, Джоаккино Россини.

Символ Флоренции – собор Санта-Мария дель Фьоре

Кафедральный собор жемчужина Флоренции, главная достопримечательность Флоренции в глазах миллионов туристов, он вмещает в себя 90 000 человек, все населения города. Белый, красный и зеленый мрамор, такого не увидеть больше нигде. Самое старое строение на площади, он был построен еще в 11 веке.





Брунеллески Филиппо

1377-1446

Флорентийский архитектор, скульптор, ученый и инженер работал во Флоренции в первой половине XV века – в период Раннего Возрождения.

Его одновременно и произведение искусства и инженерный шедевр.

Он разработал самоподдерживающую систему из двух куполов, сферического и стрельчатого, связанных между собой, которая позволила строить купол без внешних опор, он же придумал как класть кирпичи.



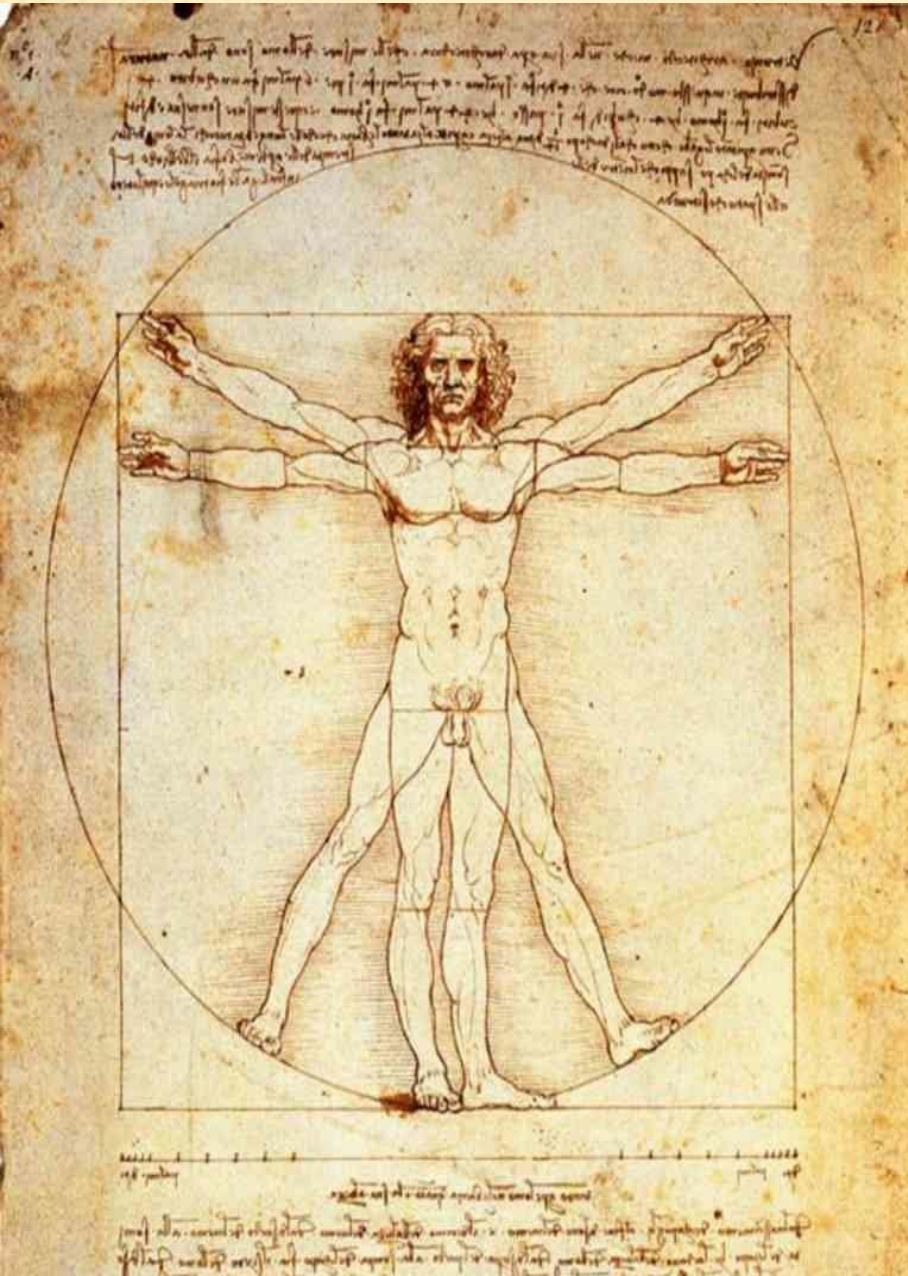
Леонардо да Винчи

1452-1519

Итальянский художник и учёный, изобретатель, писатель, музыкант, один из крупнейших представителей искусства Высокого Возрождения, яркий пример «универсального человека».

Витрувианский человек

По мнению Леонардо да Винчи, совершенство человеческого тела проявляется, например, в том, что человека с широко расставленными руками можно вписать в квадрат, стороны которого касаются темечка, пальцев рук и пяток. Более того, если попросить того же человека широко расставить ноги, то получится описать вокруг него окружность, центр которой совпадет с пупком.





Параллельно со строительством собора в 1419 году Брунеллески приступил к созданию комплекса Воспитательного дома, который стал первенцем архитектурного стиля раннего Возрождения.





В 1436 году Брунеллески начал работать над проектом базилики Сан-Спирито



Площадь Синьории - Главная площадь Флоренции. Здесь три великих скульптора оставили свои творения.





Микелланджело создал Давида как символ того, что маленькую республику Флоренцию не смогли покорить ни Папа, ни король французский.

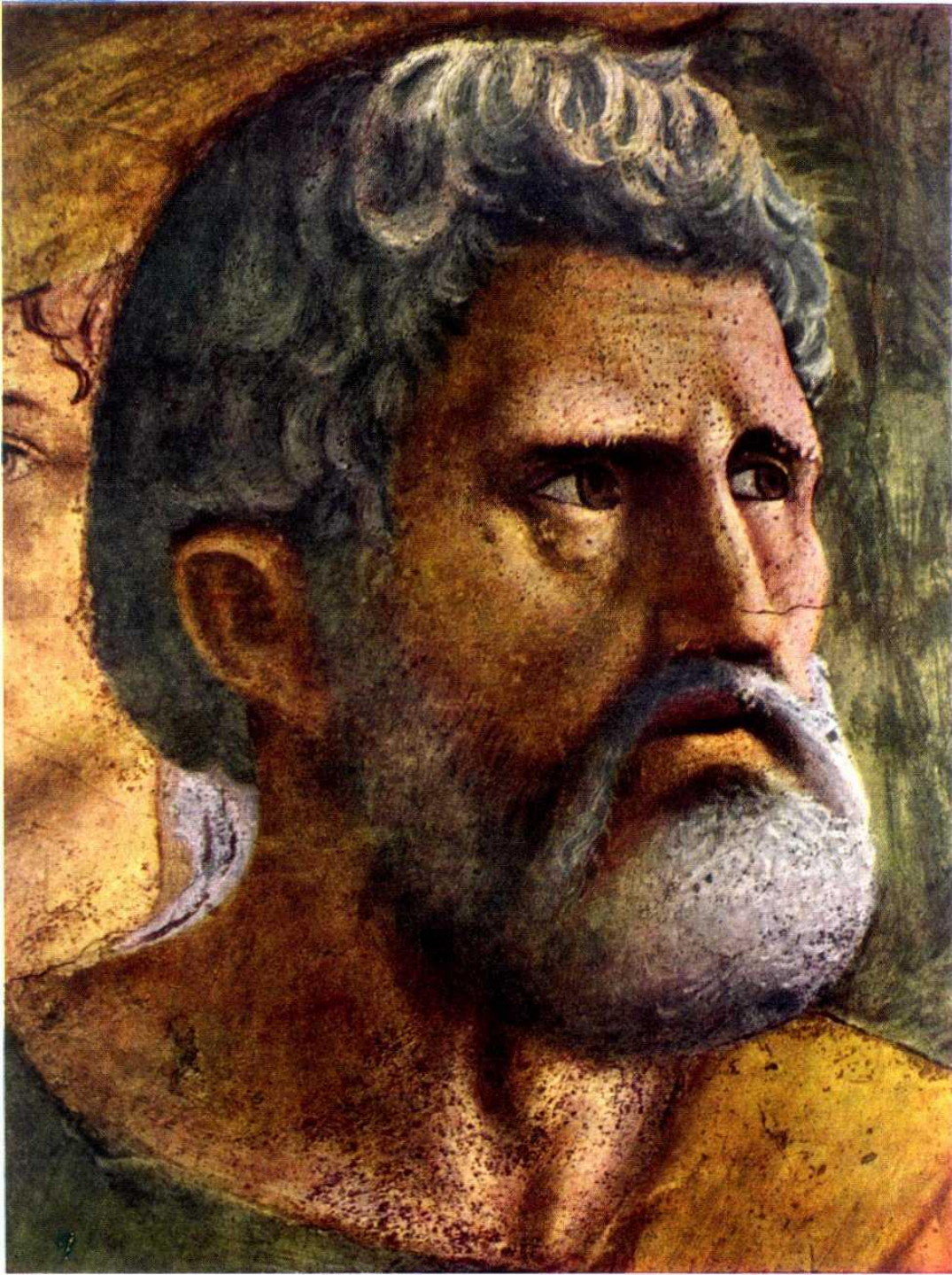
Фонтан Нептуна располагается в самом центре площади. Его создателем был скульптор Бартоломео Амманати. Скульптурная группа имеет восьмиугольную форму, по центру располагается фигура Нептуна, выполненная из белого мрамора. Его окружают мифические морские существа.



Бронзовую скульптуру «Персей с головой Медузы Горгоны» скульптор Бенвенуто Челлини изготовил по заказу герцога Тосканского Козимо I Медичи, который был покровителем художника и поддерживал его финансово.



Персей в данном случае символизирует самого Козимо Медичи, который победил республику и стал правителем Флоренции.



Мазаччо

1401-1428

Итальянский живописец
флорентийской школы.
Считается одним из
основоположников
Ренессанса.

Своим творчеством он способствовал переходу от готики к новому искусству, прославлявшему величие человека и его мира. Значение живописи Мазаччо было вновь оценено в 1988, его главное творение - фрески капеллы Бранкаччи в церкви Санта Мария дель Кармине во Флоренции





Донателло

(полное имя Донато ди Никколо ди Бетто Барди)
1386-1466

Один из самых замечательных итальянских скульпторов эпохи Возрождения, основоположник индивидуализированного скульптурного портрета.

Донателло придерживался реалистических принципов, иногда кажется, что он нарочно отыскивал некрасивые стороны природы.

Пир Ирода. Рельеф. 1423-1427. Кафедральный собор. Сиена



В фигурах переднего плана Донателло, прибегает к тонкой градации объемов - от горельефа воина и Саломеи до низкого рельефа сотрапезников Ирода - вероятно, позаимствованной у Гиберти.

На втором плане Донателло изобразил сложную архитектурную кулису в античном стиле, в окнах изображен музыкант и два гостя Ирода, идущие на пиршество, за ним воин несет на блюде отрубленную голову Иоанна, юноши, столкнувшиеся с ним в проходе, не могут отвести взгляд от кровавого зрелища.



ДОМАШНЕЕ ЗАДАНИЕ:

1. По данной теме конспект.
2. 1 вариант - Подготовка сообщений об особенностях творчества Брунеллески, Донателло, Боттичелли.
2 вариант - Подготовка сообщений о творчестве мастеров венецианской школы живописи Джорджоне, Тициане или мастеров Высокого Ренессанса.
3. Написать сочинение на тему: «Великий гений - Леонардо»

