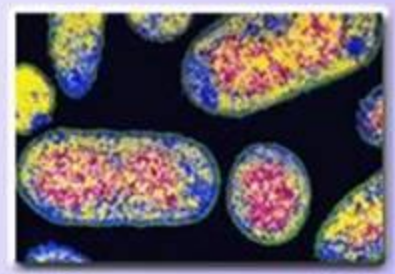


***Клетка- структурная
единица.
Соматические и половые
клетки.***



ПРОКАРИОТЫ

ДОЯДЕРНЫЕ

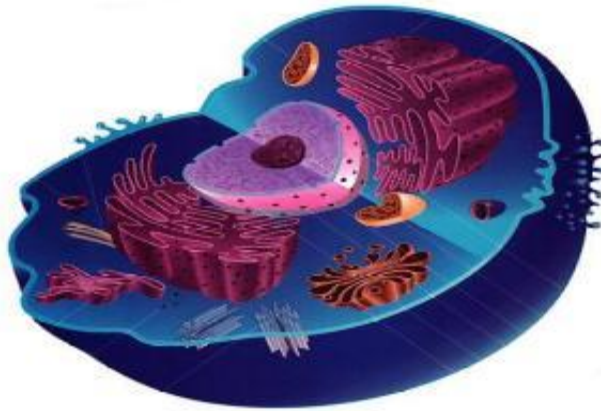


ЭУКАРИОТЫ

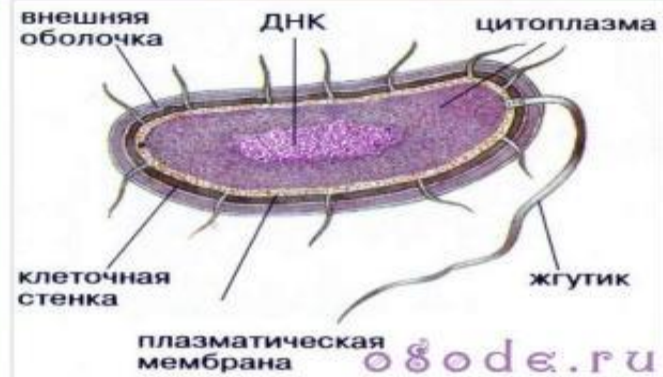
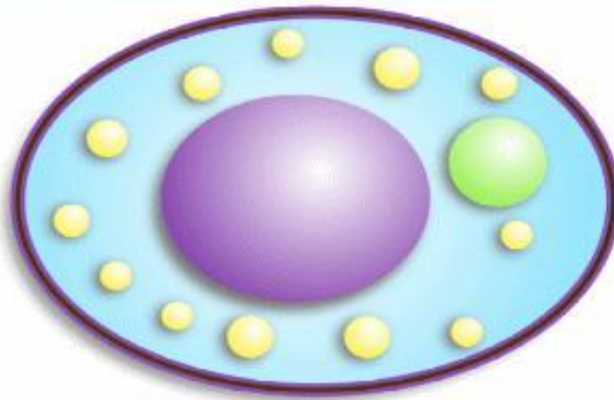
ЯДЕРНЫЕ



Клеточное строение



Клетка дрожжей



Клетка бактерий

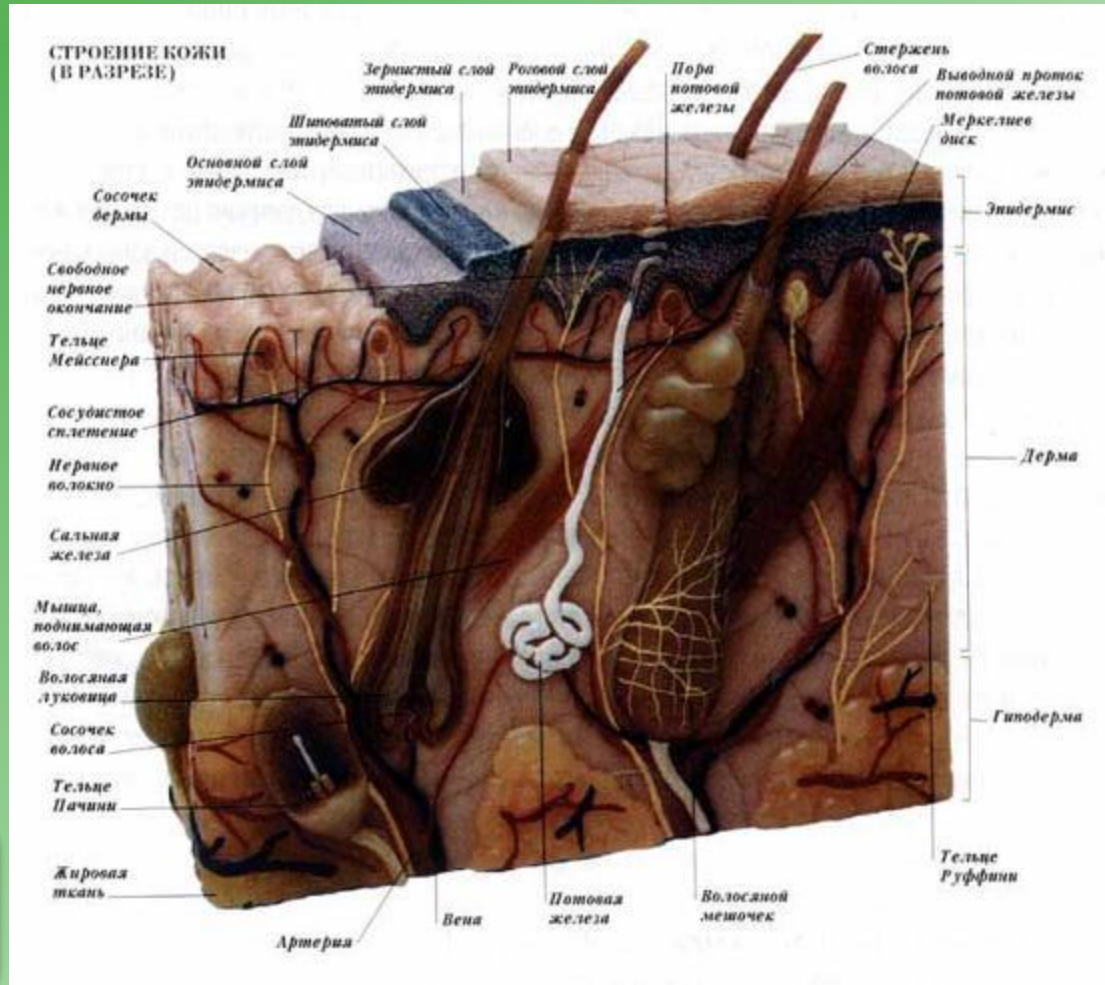
Ткани животных

Покровная
(эпителий)

Соединительная

Мышечная

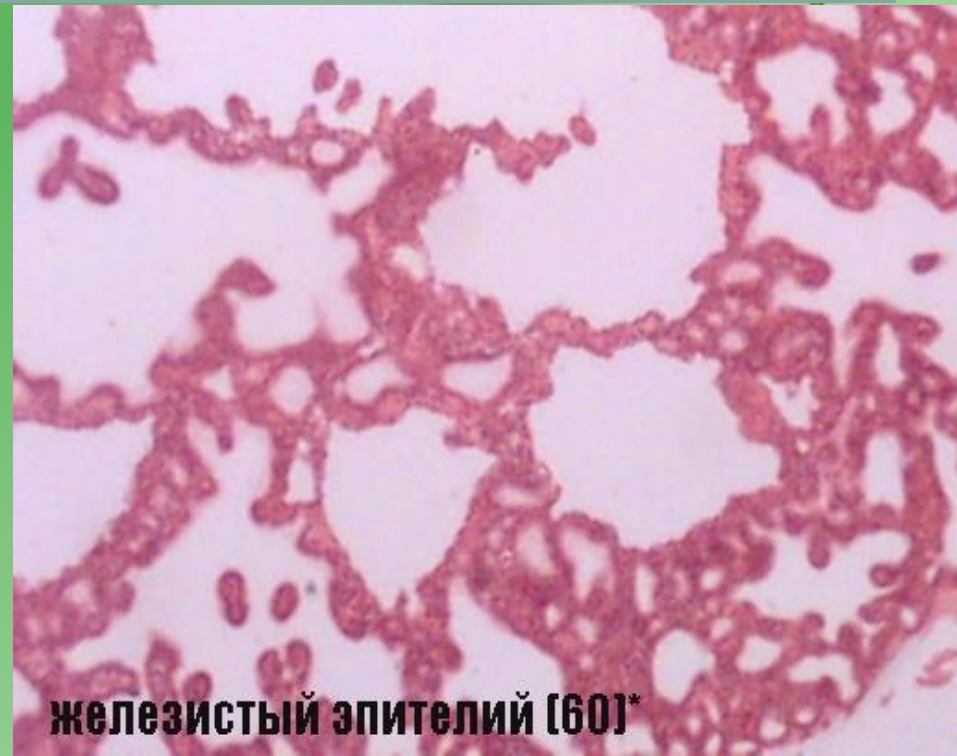
Нервная



Эпителиальная ткань



**1. Фотоснимок
кожного эпителия**



железистый эпителий (60)*

**2. Вид
микропрепарата
железистого эпителия**

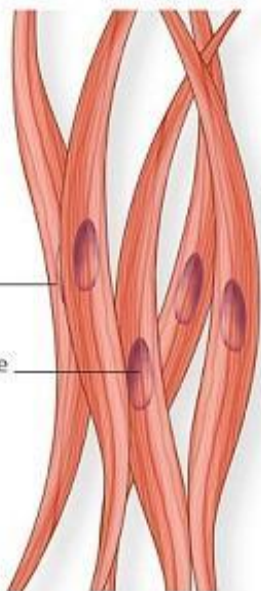
В организме примерно 200 разновидностей клеток



Клетки кожи

Мышечная ткань

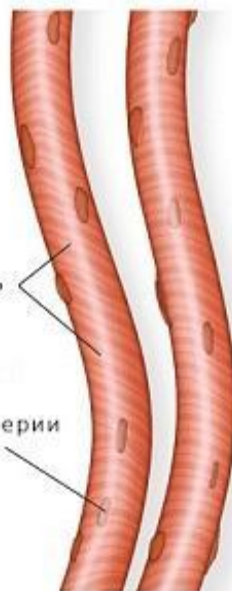
Гладкая



Нет исчерченности

Ядра в центре

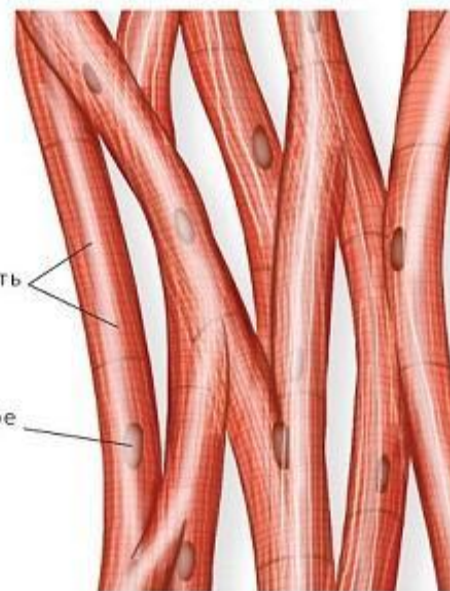
Скелетная



Исчерченность

Ядра на периферии

Сердечная



Исчерченность

Ядра в центре

Скорость

Медленные

Быстрые

Быстрые

Где находится

Внутренние органы, стенки сосудов

Туловище, конечности, голова и шея

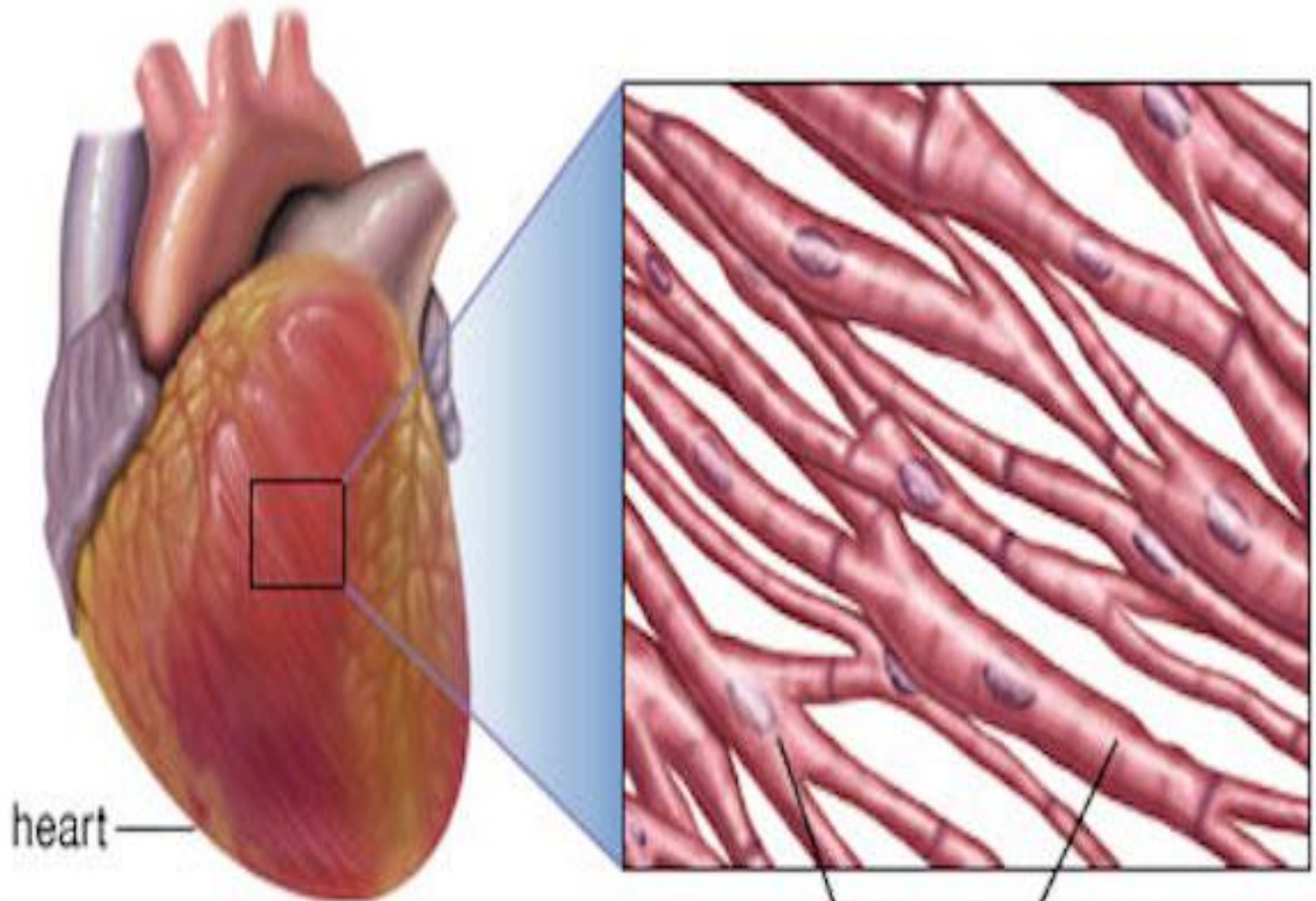
Сердце

Контроль

Непроизвольно

Произвольно

Непроизвольно



heart

cardiac muscle cells

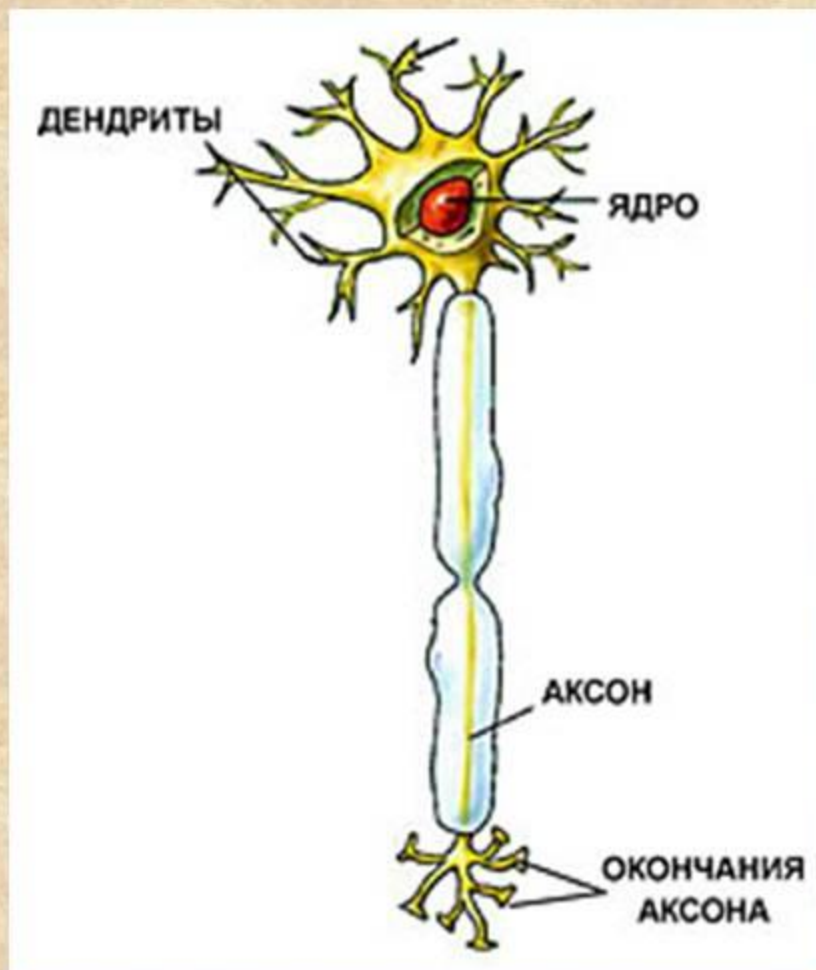
Нервная ткань



1. Состоит из клеток – нейронов, имеющих короткие (дендриты) и длинные (аксоны) отростки межклеточное вещество – нейроглию.
2. Обладает свойством возбудимости и проводимости.
3. Образуют нервную систему.
4. Осуществляет связь организма с внешней средой, регулирует процессы жизнедеятельности

Строение нейрона

Нейрон – клетка нервной ткани

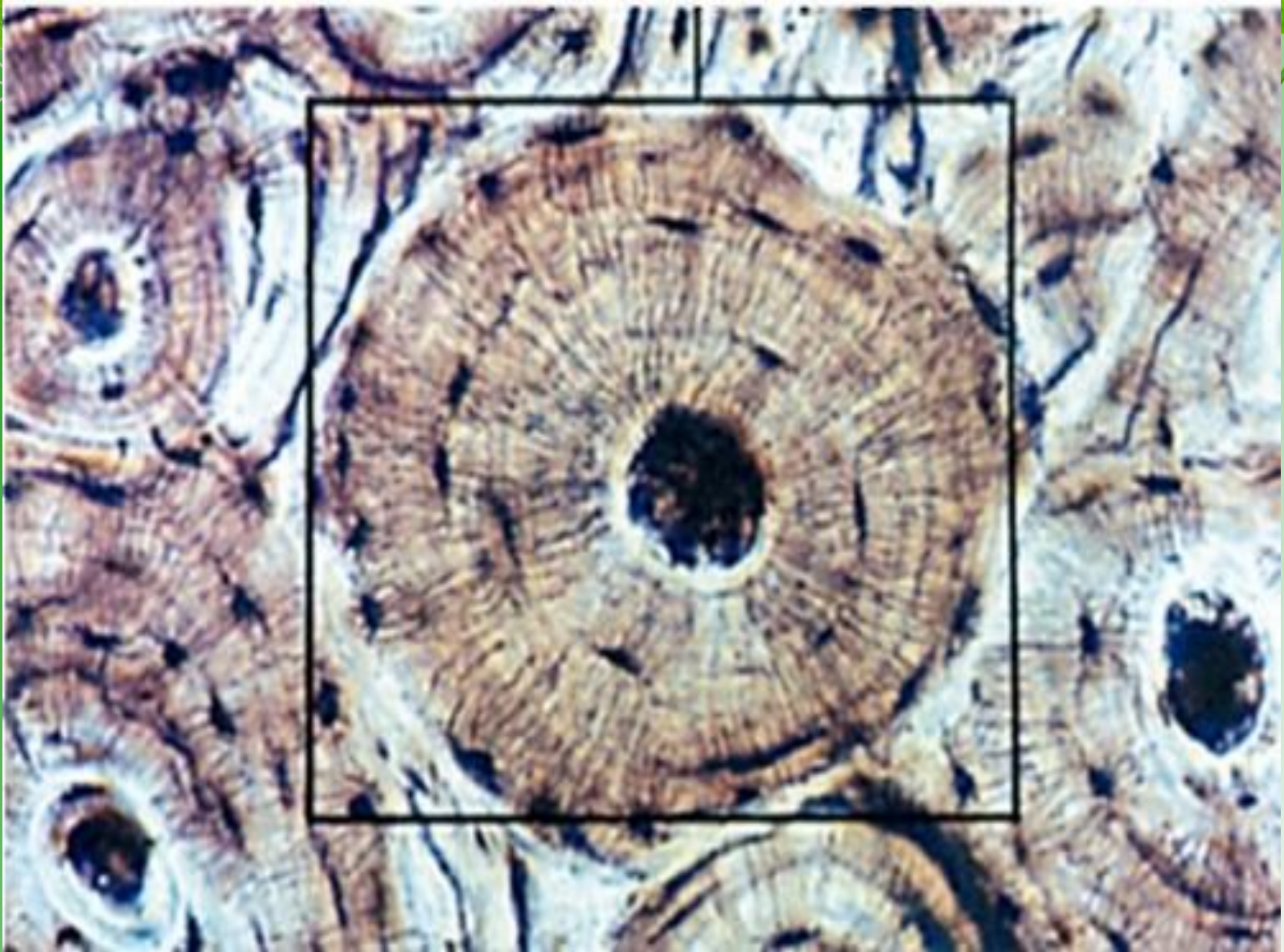


Нейрон в работе подобен крошечному электрическому разряду

Костная



1. Образует кости скелета.
2. Выполняет опорную, двигательную, защитную функции
3. Клетки с многочисленными отростками
4. Межклеточное вещество твердое



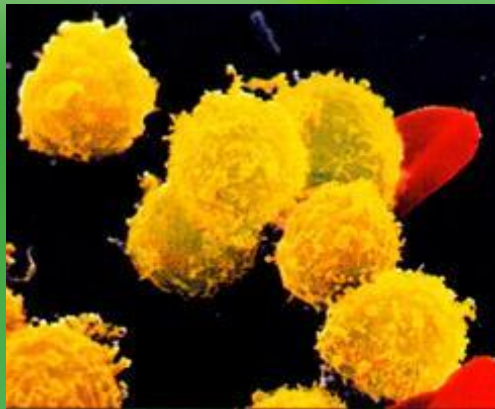
Хрящевая



1. Покрывает кости, в местах их соединений.
2. Сглаживает трущиеся поверхности, защищает от деформации.
3. Клетки живые, круглой или овальной формы, лежащие в капсулах.
4. Межклеточное вещество упругое, плотное.

Кровь

Лейкоциты



Эритроциты

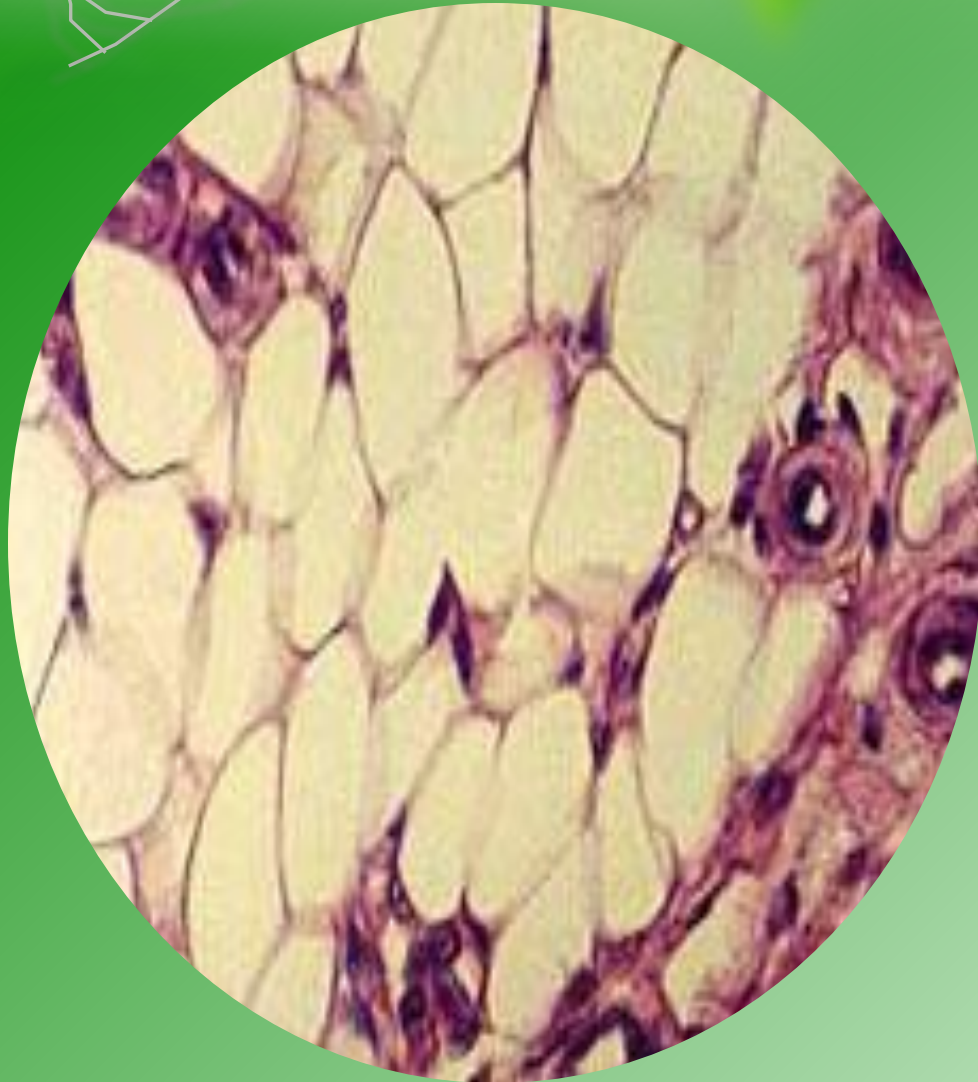


Тромбоциты



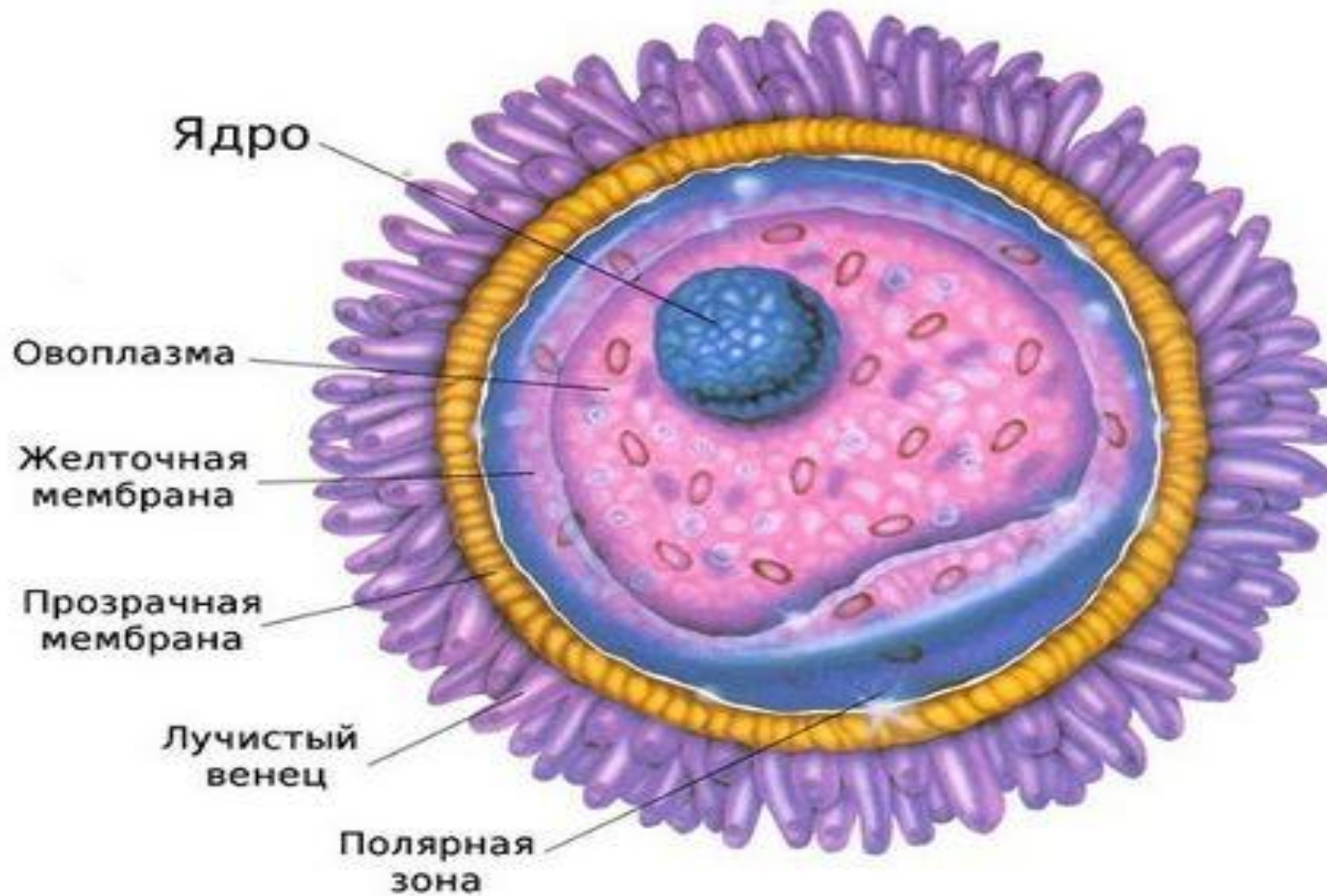
- 1.Образует кровеносную систему организма.
- 2.Выполняет транспортную, защитную и регуляторную функции.
- 3.Межклеточное вещество – плазма – жидкое.
- 4.Клетки: эритроциты, лейкоциты и тромбоциты

Жировая ткань

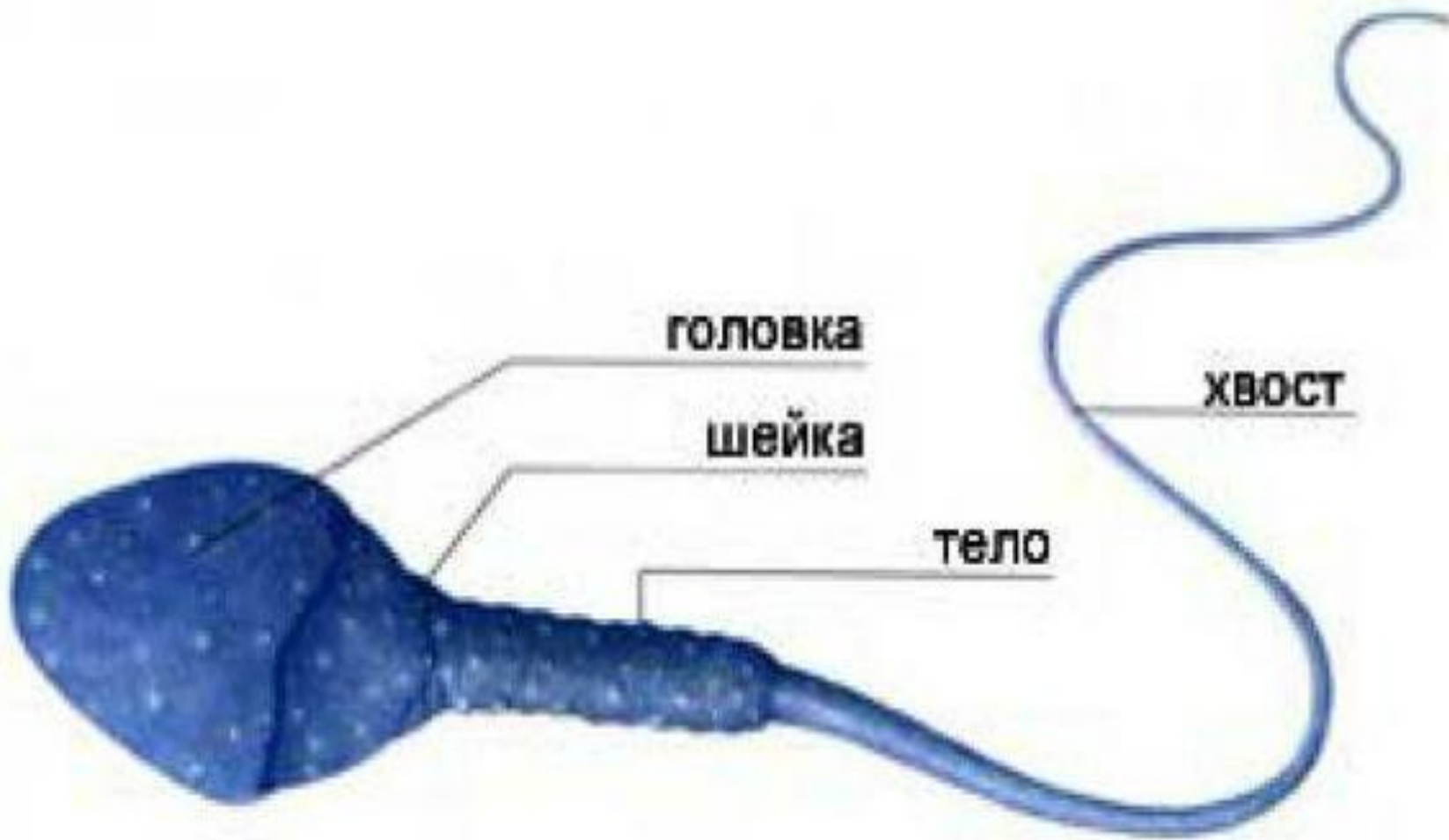


1. Состоит из большого количества жировых клеток.
2. Располагается в подкожном жире, между органами.
3. Выполняет защитную, запасающую функции, осуществляет терморегуляцию

Женская половая клетка.



Мужская половая клетка





**Спасибо
за внимание!**

