

МИНИСТЕРСТВО ТРАНСПОРТА РОССИЙСКОЙ ФЕДЕРАЦИИ
ФЕДЕРАЛЬНОЕ АГЕНТСТВО ЖЕЛЕЗНОДОРОЖНОГО ТРАНСПОРТА
ФИЛИАЛ САМГУПС В Г. ИЖЕВСКЕ

ПРОЕКТ ПО ИСТОРИИ НА ТЕМУ: «РОССИЯ»

Выполнил:
Выполнил студент 2 курса
гр. КС(20)-9-21
Долин Д.А

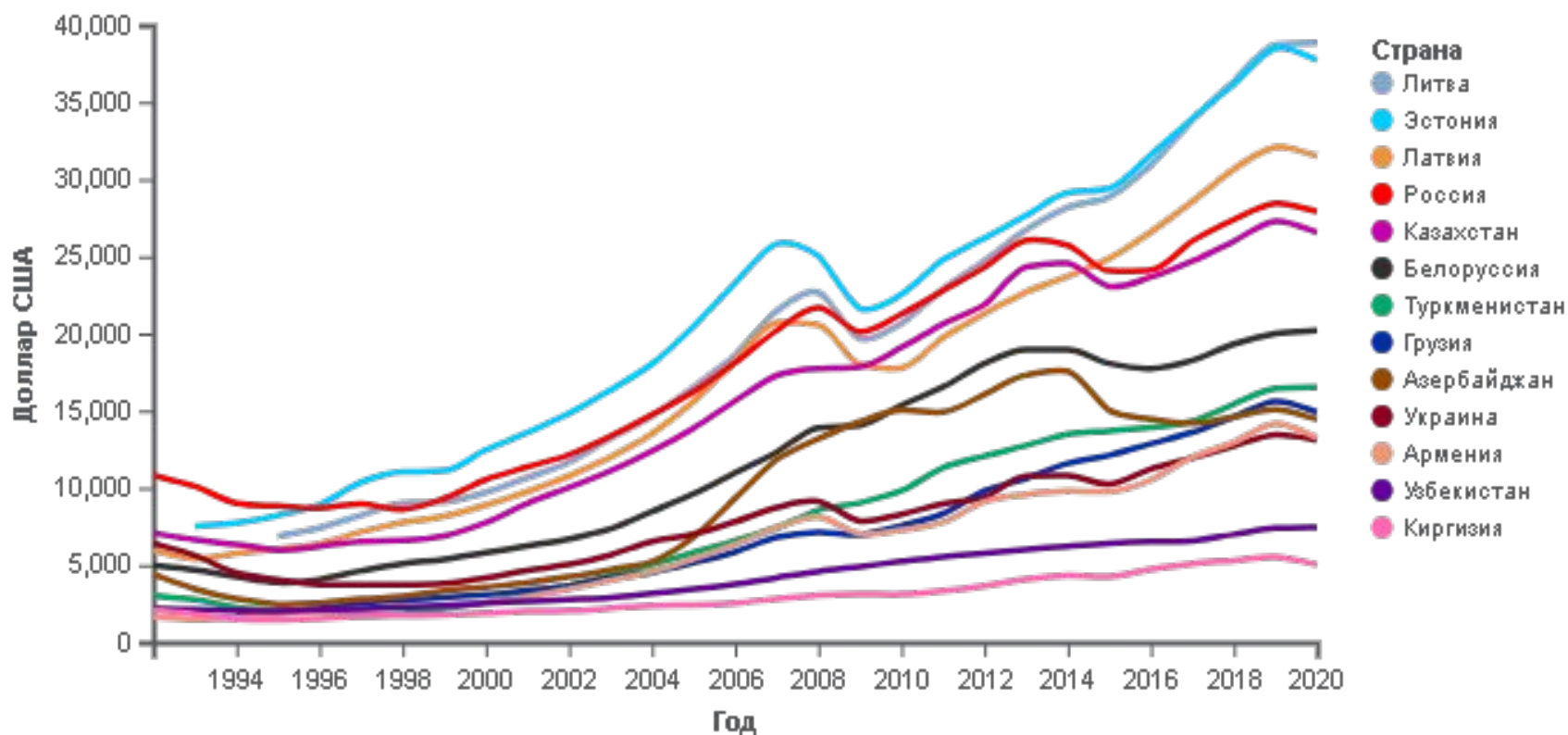
Ижевск, 2021

Россия



ЭКОНОМИКА

Динамика изменения ВВП (ППС) на душу населения государств, образованных в результате распада СССР с 1992 по 2020 год по данным МВФ^[25]

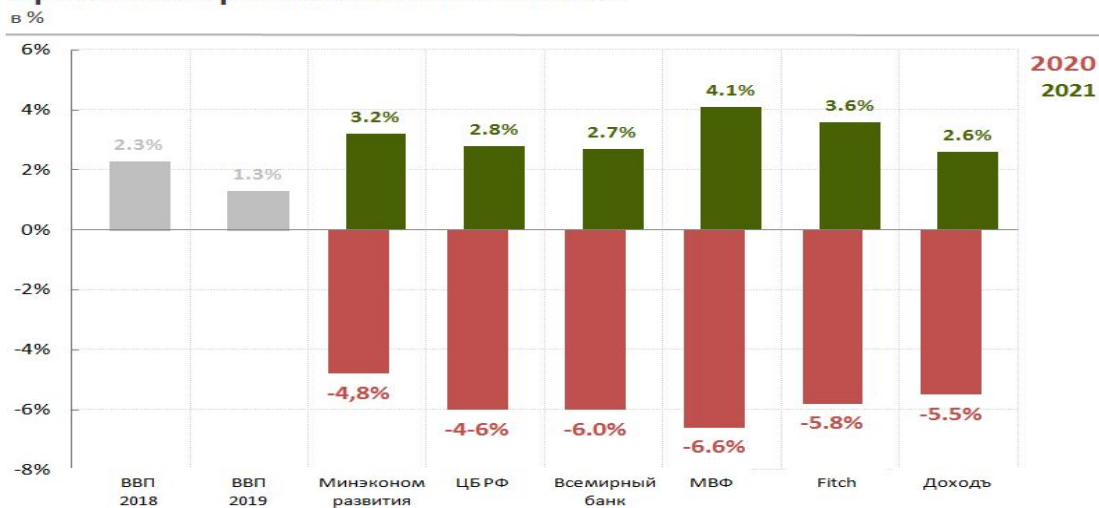


В результате экономических реформ начала 1990-х годов ВВП России уменьшился наполовину, в сравнении с дореформенным периодом. Доля России в мировом ВВП в 1991 году составлявшая 3,4 %, сократилась к 2001 году до 1 %. К концу XX века Россия потеряла преимущество крупномасштабной экономики и по объёму ВВП (по паритету покупательной способности) переместилась с 5-го (СССР в 1991 году) на 10-е место в мире, а по текущему рыночному курсу уступила Китаю, Мексике, Бразилии, Индии.

С 1999 года положение стабилизировалось и ВВП страны начал стабильно увеличиваться. Рост по всем показателям фиксировался вплоть до 2012 года, когда общий рост снизился и рост ВВП начал сокращаться.

Согласно данным [Всемирного банка](#), по объёму ВВП (по ППС) за 2016 год Россия заняла 6-е место в мире (3 400 млрд \$). По объёму ВВП (в номинальном выражении) — 12-е место в мире (1281 млрд \$).

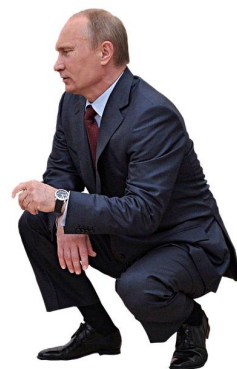
Прогнозный рост ВВП на 2020-2021 гг.



данные Минэкономразвития, ЦБ РФ, Всемирный банк, МВФ, Fitch, Доходь

Политика

Наши друзья : Белоруссия, Казахстан, Армения,
Таджикистан, Сирия, КНДР, Куба, Киргизстан, Сербия,
Венесуэла.



Мы сотрудничаем с Китаем.

Натянутые отношения с
Европой и США.



Население

- На 1 января 2021 года по оценке Росстата в России было **146 171 015** постоянных жителей, по этому показателю страна занимает девятое место в мире по численности населения.

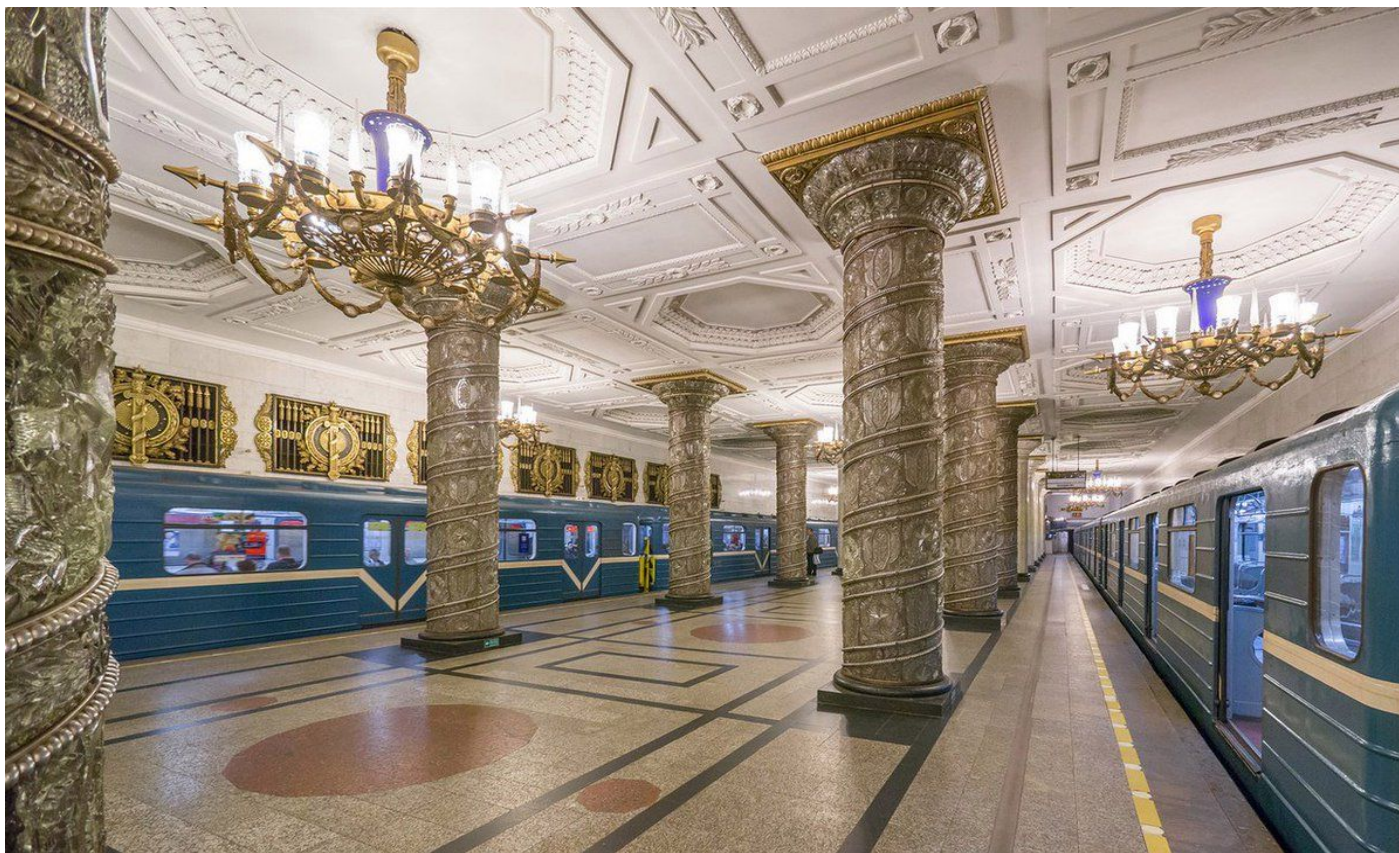


Факты отличающие Россию от других стран

- Историей
- Обычаями, традициями
- Географическим положением
- Единственное государство, территория которого омывается двенадцатью морями



- Метро Санкт-Петербурга – самое глубокое в мире. Его средняя глубина – 100 метров.



Спасибо за внимание
