

Поэзия родной природы
в творчестве А.С. Пушкина,
М.Ю. Лермонтова, Ф. И. Тютчева,
А.А. Фета, А. Н. Майкова



19 век – золотой век русской литературы.

Именно в это время были написаны непревзойденные шедевры поэтического слова.

Русских поэтов всегда привлекала родная природа, лишенная ярких, броских, экзотических красок.



Стихи о природе – это трепетный рассказ о собственной душе. Поэты видят русскую природу по-разному, каждый по-своему, испытывая сложные чувства, помогая нам понять, почему мир видится именно таким.

Однако о чём бы ни писали в своих стихах русские поэты: о временах года, о музыке и красках наших полей и лесов, о родных просторах, о крестьянском труде, - они всегда думали и помнили о главном. Это главное – любовь к Родине, бережное отношение к русскому слову и вера в великое будущее русского народа.



А. С. Пушкин
"Цветы
последние
милей"



Стихотворение А.С.Пушкина «Цветы последние милей» посвящено П. А. Осиповой. Прасковья Александровна Осипова (по первому мужу Вульф, урожденная Вындомская) — псковская дворянка, хозяйка усадьбы Тригорское, мать баронессы Е. Н. Вревской, соседка А. С. Пушкина по имению Михайловское и близкий друг поэта



"Цветы последние милей"

1. С какой порой связано это стихотворения?
2. Каким чувством пронизаны строки? .
3. Какие выразительные средства использует Пушкин?
4. Как вы думаете, почему последние цветы кажутся поэту милей?
5. Какая мысль поэта воплощена в стихотворении?





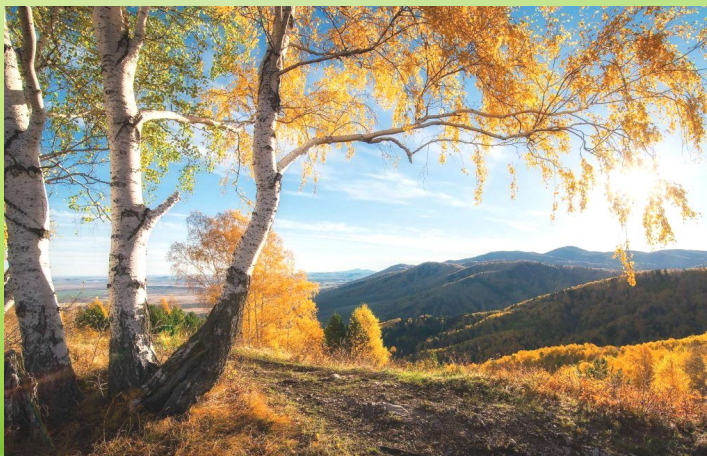
М.Ю. Лермонтов

"Осень"



"Осень"

1. Как ритм, рифмы стихотворения помогают нам передать настроения поэта?
2. Какие выразительные средства использует Лермонтов?
3. Как ведут себя люди и звери? Передает ли все это вместе настроение поэта?
4. Какое же оно? Угадывается ли оно в связи с тем, как М. Ю. Лермонтов описывает окружающий мир природы?
5. Какая мысль поэта воплощена в стихотворении?





Ф. Тютчев

«Осенний вечер»

"Осенний вечер"

1. Какие чувства передает Ф.И.Тютчев, описывая осенний вечер
2. Как вы объясните слова: умильная, таинственная, ущерб, изнеможение, кроткая?
3. Какие выразительные средства использует Тютчев ?
4. Можно ли сказать, что, рисуя, осенний вечер, поэт открывает нам собственные переживания тихой радости, грусти, умиления, спокойствия, умиротворения перед тем, что он видит вокруг?
5. Что, по мнению Тютчева, происходит с приходом осени?





А. А. Фет

"Первый ландыш"



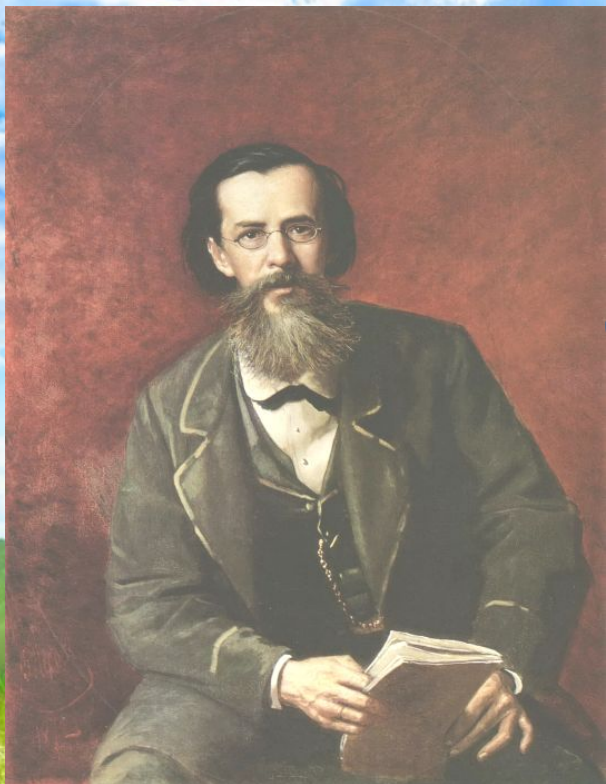
"Первый ландыш"

1. Как оживает природа весной? Как это отражается на настроении человека?

2. Какие сравнения использует А.Фет при описании первого ландыша?

3. Какие интонации сопровождают слова и словосочетания: девственная нега, первый луч, воспламеняющей весны, избыток жизни молодой?





А. Н. Майков

"Поле зыблется
цветами..."



"Поле зыблется цветами"

1. С какой порой связано это стихотворения?
2. Каким чувством пронизаны строки?
3. Как оживает природа весной у Майкова? Как это отражается на настроении человека?
4. Какие выразительные средства использует Майков?
5. Какая мысль поэта воплощена в стихотворении?



Русская природа в изображении наших поэтов самостоятельная и очень важная тема, благодаря которой в поэзии были совершены значительные художественные открытия в познании человеческого характера. Природа изображалась не просто фоном, на котором проходит жизнь и деятельность человека, но частью его души...

