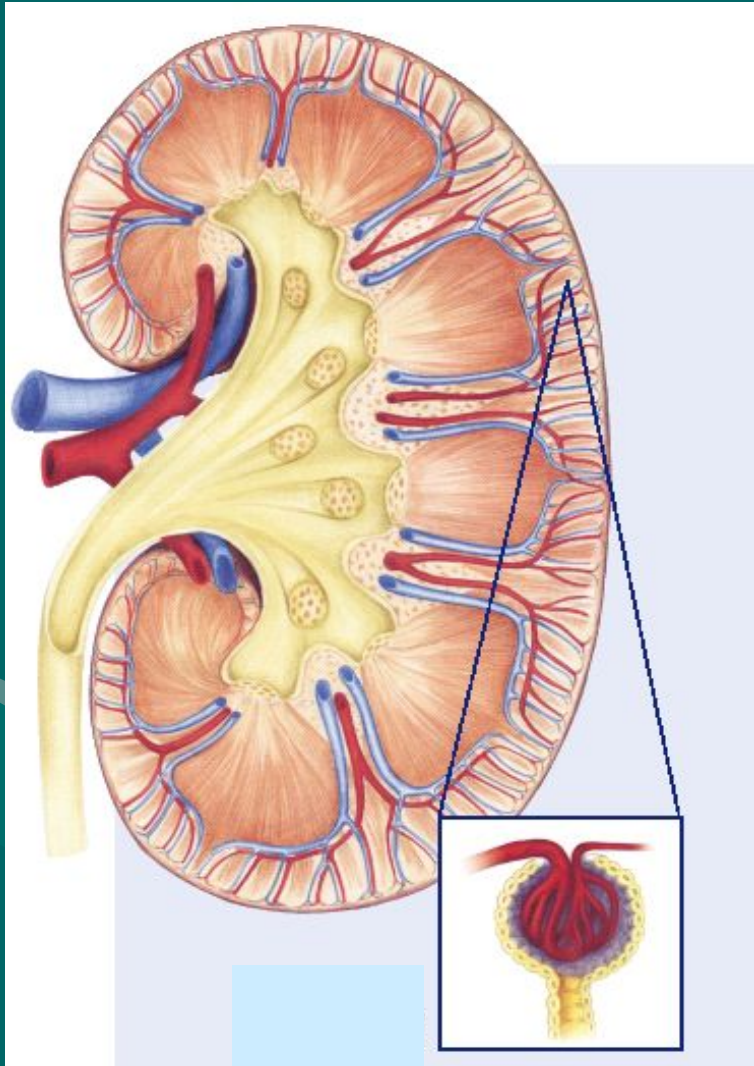


# *Синдром протеинурии*



# Транспорт белка из крови в мочу



- канальцы (проксимальные извитые канальцы, петля Генле, дистальные извитые канальцы);
- клубочки (капиллярная сеть, окруженная капсулой Боумена);
- почечный кровоток

В норме выделение белка за сутки не более 30-50 мг

Протеинурия – выделение белка с мочой,  
превышающее физиологическую норму  
(более 30 – 50 мг в сутки)

# Классификация протеинурий

- По связи с заболеваниями:

*функциональная*

*патологическая*

- По источнику:

*преренальная (переполнения)*

*ренальная (клубочковая, канальцевая)*

*постренальная (внепочечная, ложная)*

- По составу

*селективная*

*неселективная*

- По величине

*микроальбуминурия (до 300 мкг/сут)*

*низкая (следы – 1г/сут)*

*умеренная (1-3 г/сут)*

*высокая или нефротическая (более 3 г /сут)*

# Функциональная протеинурия

- Ортостатическая
- Протеинурия напряжения
- Лихорадочная
- Застойная



# Преренальная протеинурия

- Множественная миелома
- Болезнь Вальденстрема
- Внутрисосудистый гемолиз
- Рабдомиолиз
- Хронический моноцитарный лейкоз

# Ренальная клубочковая протеинурия 0,1 – 20 г /сут

- ОГН и ХГН
- Амилоидоз
- Диабетический гломерулосклероз
- Тромбоз почечных вен

# Ренальная канальцевая протеинурия

- Генетические тубулопатии
- Острый канальцевый некроз
- Интерстициальный нефрит
- Пиелонефрит
- Хроническое отторжение трансплантата
- Отравление солями металлов
- Токсическое действие лекарственных препаратов



# Пострениальная (внепочечная, ложная) протеинурия

- Заболевания мочевыводящих путей
- Распад спермы при длительном стоянии мочи

# Программа обследования пациента с протеинурией.

Протеинурия – положительный stix-тест

- проба с сульфосалициловой кислотой
- исследование утренней порции мочи
- суточная протеинурия

менее 200 мг/сут

- нормальная функция почки
- нормальный осадок

Подтверждение

Гломерулонефрит  
Гистологические  
варианты

ортостатическая

200мг-1г/сут

канальцевая

системное заболевание,  
СКВ, амилоидоз,  
инф. эндокардит

более 200 мг/сут

неортостатическая

более 1г/сут

клубочковая

тубулоинтерстициальное  
заболевание

в/в урография  
биопсия почки

тест на системное заболевание