

РОССИЯ НА РУБЕЖЕ 19-20 веков: базовые основы



Российская империя в начале XX в.



На рубеже 19-20 веков

- Россия переживала перемены во всех областях жизни.
- Предельная напряженность, трагичность времени.

«Время – интереснейшее пестротю своих противоречий и обилием их».

М.Горький



Экономика России в 1901 – 1913 гг.

Этапы:

- Промышленный подъем 1890-х гг.
- Мировой экономический кризис 1900 -1903 гг.
- Депрессия, застой 1904 – 1908 гг.
- Промышленный подъем 1909 – 1913 гг.

Вывод:

Экономике России в начале XX века характерна цикличность – свойство, присущее мировому капитализму (периоды спада и подъема промышленного развития)

Территория Российской империи в н.20 века



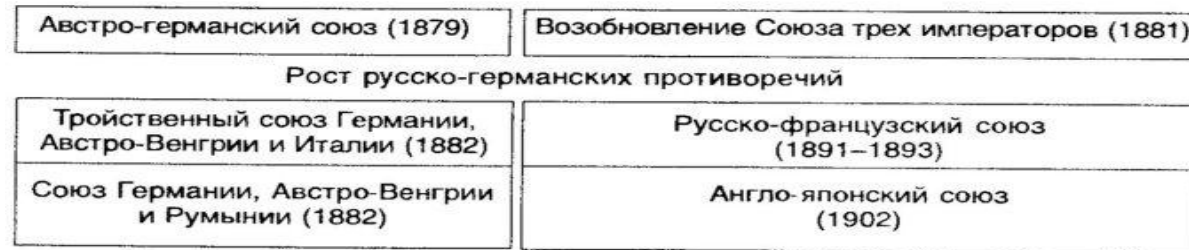
К н.20 в. Завершилось территориальное формирование Российской империи. В нее входили Украина, Белоруссия, Прибалтика, Польша, Финляндия, Бессарабия, С. Кавказ, Закавказье, Казахстан, Ср. Азия. В зависимости от нее находились Тува, Бухара, Хива. - По площади-22 млн. кв. км. Россия занимала 2 место после Британской империи. Страна делилась на 81 губернию, 20 областей, 8 генерал-губернаторств и Великое Финляндское княжество.

Какие важнейшие исторические события происходили в России в начале 20 века?

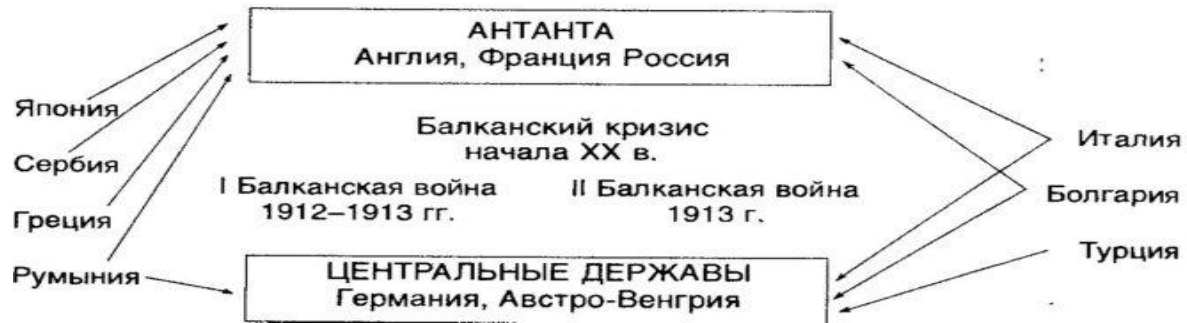
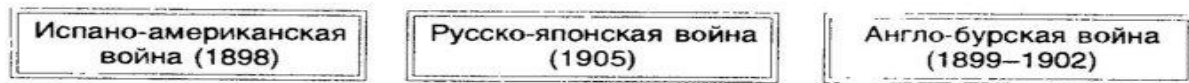
- Россия пережила три революции:
 - 1905 года; -Февральскую и Октябрьскую 1917 г.,
- -Русско-японскую войну 1904-1905 гг.
- -Первую мировую войну 1914-1918гг.,
- -Гражданскую войну



РАЗВИТИЕ СИСТЕМЫ МЕЖДУНАРОДНЫХ ОТНОШЕНИЙ НА РУБЕЖЕ XIX—XX вв.



Рост франко-германских противоречий

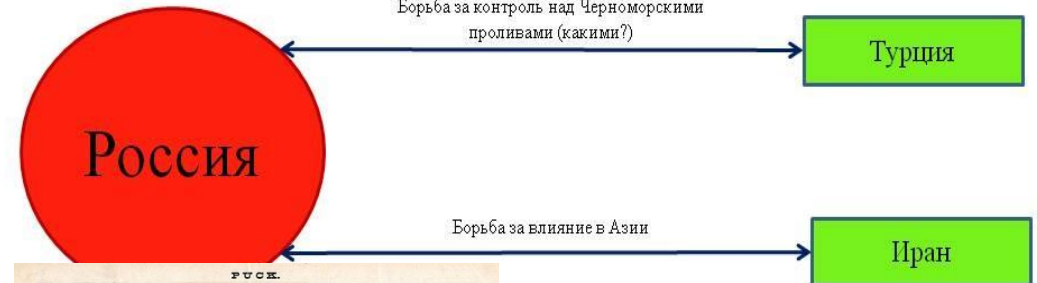


Основные направления внешней политики России



Южное
Отношения с Турцией, Ираном.

Россия вела борьбу за черноморские проливы и старалась укрепить свое экономическое и политическое влияние в Азии.



Условия Портсмутского мира:

**23 августа 1905 г. в Портсмуте
(США) русская делегация во
главе с Витте подписала мирный
договор с Японией.**

Россия уступала Японии:

**аренду Ляодунского полуострова
южную половину о.Сахалин**

**ветку железной дороги от Порт-
Артура до Чанчуня**

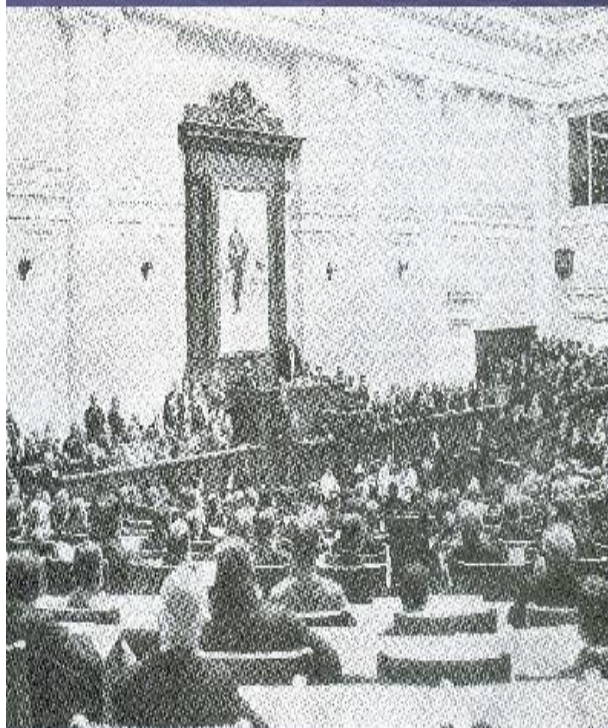
**часть островов Курильской
гряды (спор идет до сих пор)**

**японские рыбаки получили
право рыбной ловли вдоль
русских берегов**



**Слева направо: с русской стороны (дальняя
часть стола) — Г. А. Плассон, К. Д. Набоков,
С. Ю. Витте, Р. Р. Розен, И. Я. Коростовец; с
японской стороны (ближняя часть стола) —
Адати (нем.), Отвай, Комура (англ.), Такахира
(англ.), Сато**

Особенности политического развития России на рубеже веков



- Трансформация абсолютной монархии в «думскую монархию»
- Революция 1905 – 1907 г.г.
- «Манифест 17 октября 1905 г.»

Состоял из трёх основных пунктов:

- даровать населению основные свободы
- развитие начал избирательного права
- создание Думы

Особенности экономического развития России

Сочетание современной капиталистической промышленности и финансово-банковской системы с отсталым аграрным сектором

Сохранение самодержавия с его мощным бюрократическим аппаратом

Активное вмешательство государства в экономику и складывание системы государственно-монополистического капитализма

Относительная слабость российской буржуазии

Невысокая активность в вывозе капиталов за границу

Широкий ввоз иностранных капиталов

Ускорение процесса монополизации и сращивания промышленного и финансового капитала – образование промышленно-финансовых групп, господствующих в экономике

Запомните основные черты социально-экономического развития России, исследовав интерактивную схему

Характерные черты социально-экономического развития России на рубеже XIX-XX веков

Сильное вмешательство государства в экономическую жизнь

Завершение к концу XIX века промышленного переворота

Складывание капиталистического уклада в экономике

Появление новых отраслей промышленности (угольная, нефтедобывающая и т.д.)

Формирование буржуазии и пролетариата
Однако Россия – аграрная страна (87 % населения – крестьяне)

Сохранение феодально-крепостнических пережитков, тормозивших социально-экономическое развитие

Противоречивость развития: в промышленности – появление монополий, а на селе – феодальные пережитки



Экономическое и политическое развитие страны

В конце XIX – начале XX века промышленность России переживала бурный подъем. Толчком к росту производства стало железнодорожное строительство. Огромное значение имело строительство Транссибирской магистрали.

Основную роль в экономике играло государство.

Создавались благоприятные условия для привлечения иностранного капитала. В 1897 году С.Ю.Витте провел денежную реформу. Она ввела золотое обеспечение рубля.

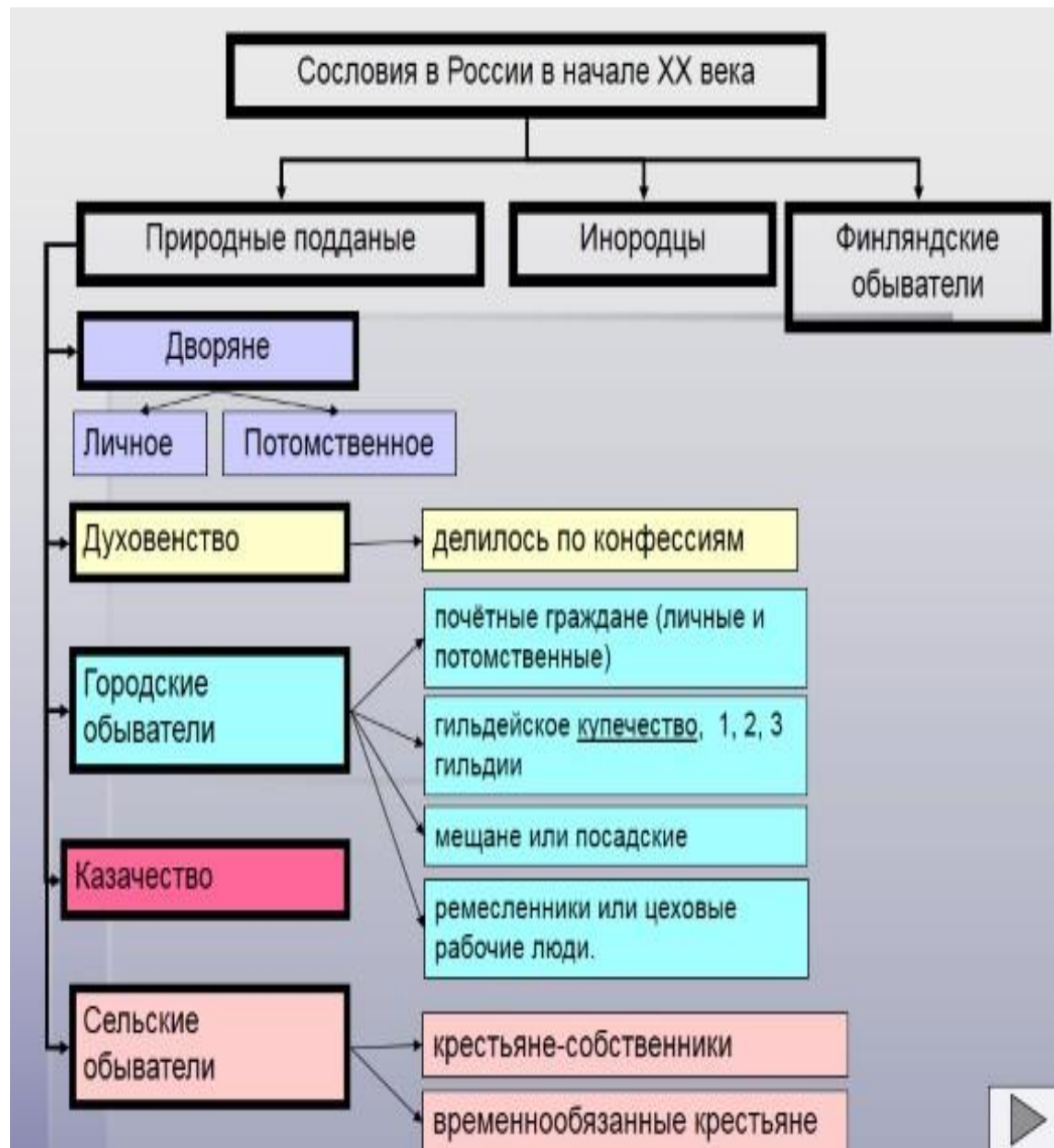
Приходя в Россию **инвестиции** расширяли возможности для включения нашей страны в мировую экономическую систему.



С.Ю. Витте
министр финансов

ЭКОНОМИЧЕСКОЕ РАЗВИТИЕ РОССИИ В НАЧАЛЕ XX века

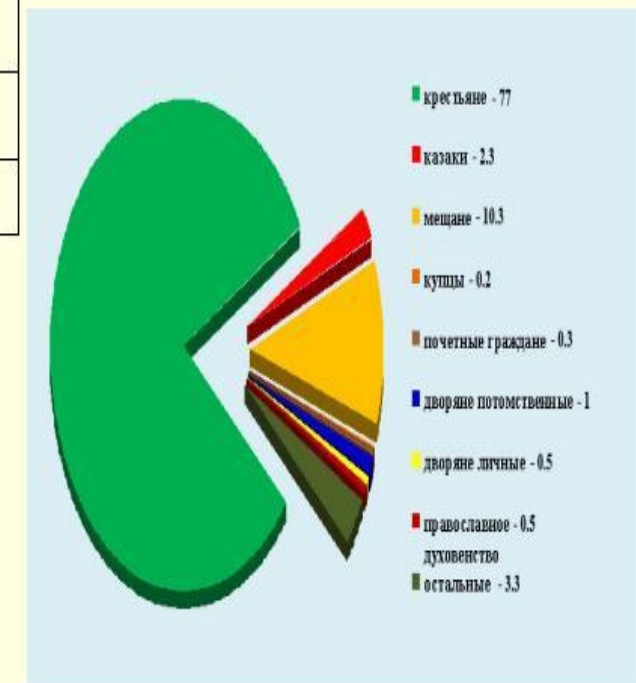




Социальный состав русского общества в конце XIX века (в %)

Количество горожан увеличивалось высокими темпами, но пока численно преобладало сельское население.

год	городское население	сельское население
1897 г.	13,4 %	86,6 %
1914 г.	17,9 %	72,1 %





Основные политические силы России в начале 20 века

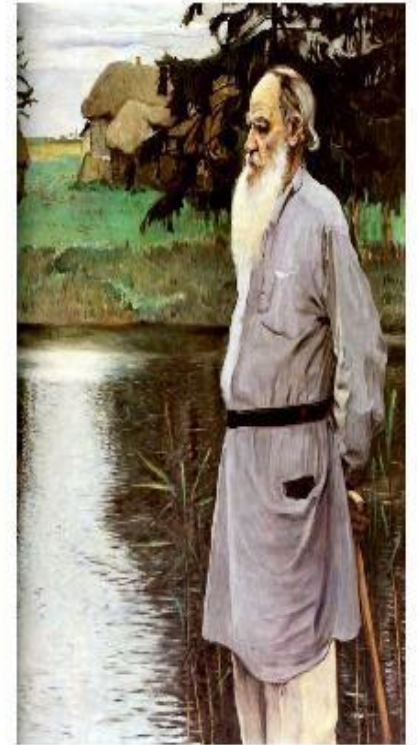
- защитники монархизма.*
- сторонники буржуазных реформ,*
- идеологи пролетарской революции.*



ФИЛОСОФСКИЕ ОСНОВЫ КУЛЬТУРЫ РУБЕЖА ВЕКОВ

- Главный вопрос – вопрос о Человеке и Боге.
- Без веры в Бога человек никогда не обретёт смысла существования. (Ф.М.Достоевский)
- Поэтизация образа Человека: «Человек – это звучит гордо!» (М.Горький)
- Русская мысль аюкалась с «сумрачным германским гением». (Александр Блок).
- Философия Ф.Ницше о сверхчеловеке – это «воля к переоценке». (А.Белый)
- Сверхчеловек – это общая и невероятно удалённая в будущее перспектива человечества, которое обретёт смысл своего существования без Бога: «Бог умер».

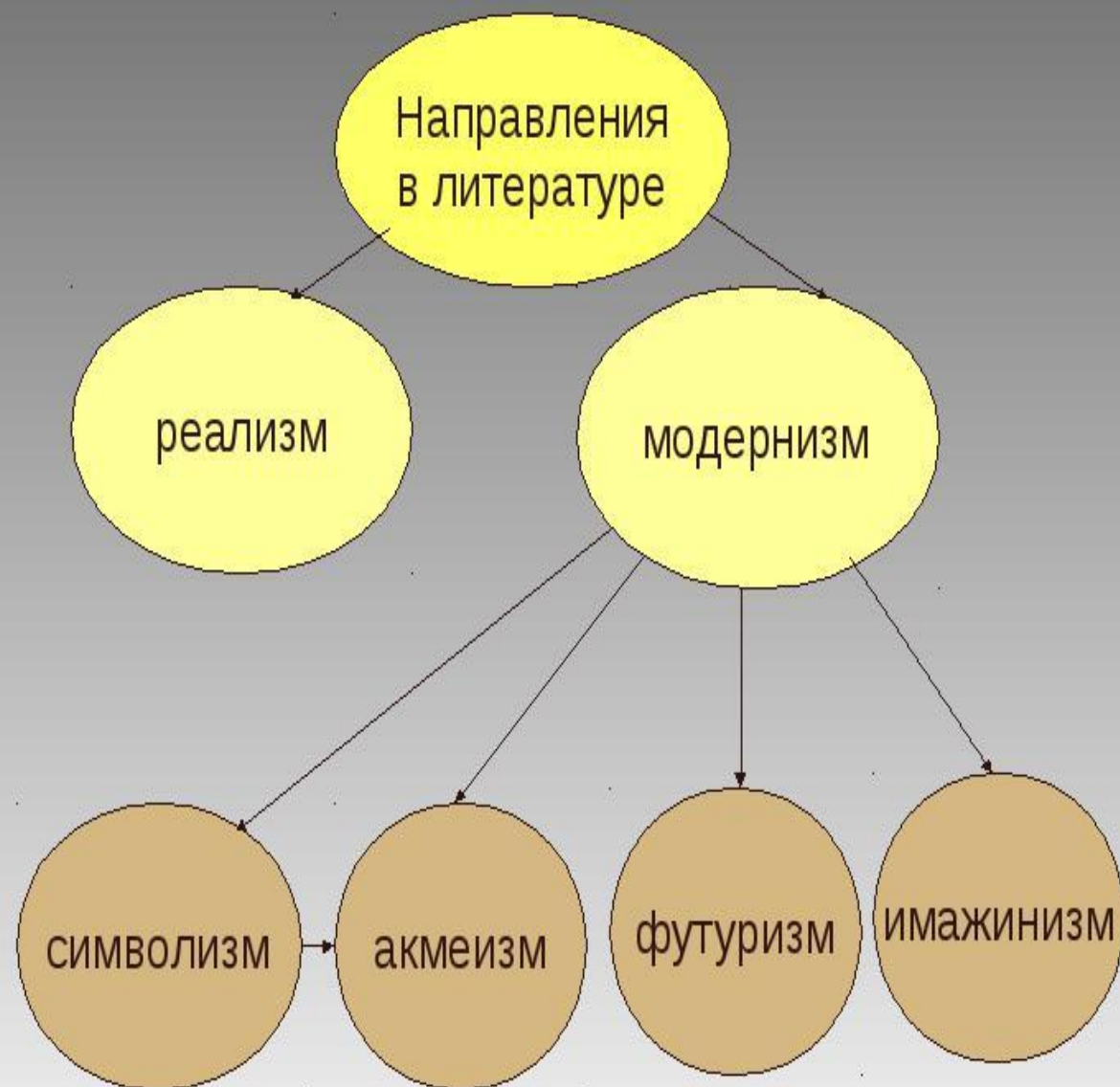
Л.Н.Толстой в 1905 году в работе «Конец века» отмечал: « Век и конец века на евангельском языке не означает конца и начало столетия, но означает конец одного мировоззрения, одной веры, одного способа общения людей».



Новые течения в литературе России рубежа веков

В период с 1890 по 1917 год особенно ярко заявили о себе три литературных течения - символизм, акмеизм и футуризм, которые составили основу модернизма как литературного направления.

ДЕТАЛИЗАЦИЯ ТЕЧЕНИЙ В
ЛИТЕРАТУРЕ



Особенности развития русской культуры на рубеже 19-20 веков

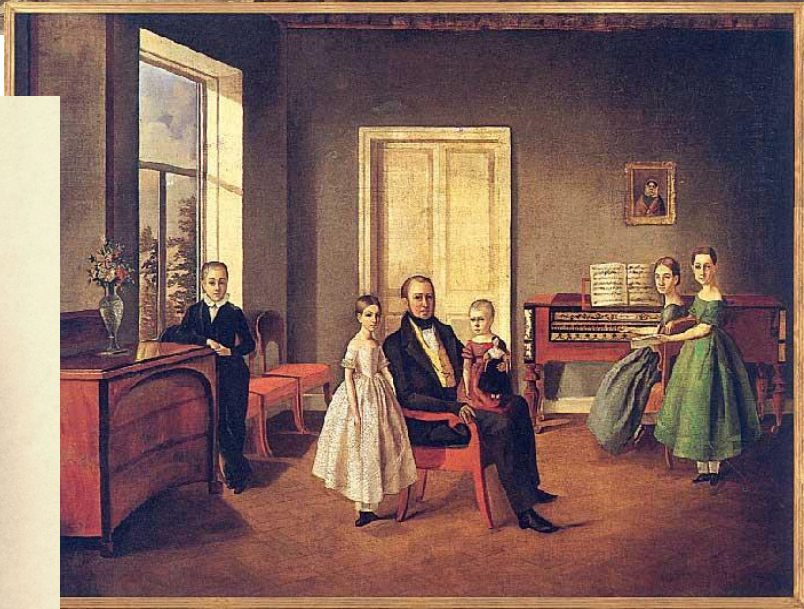
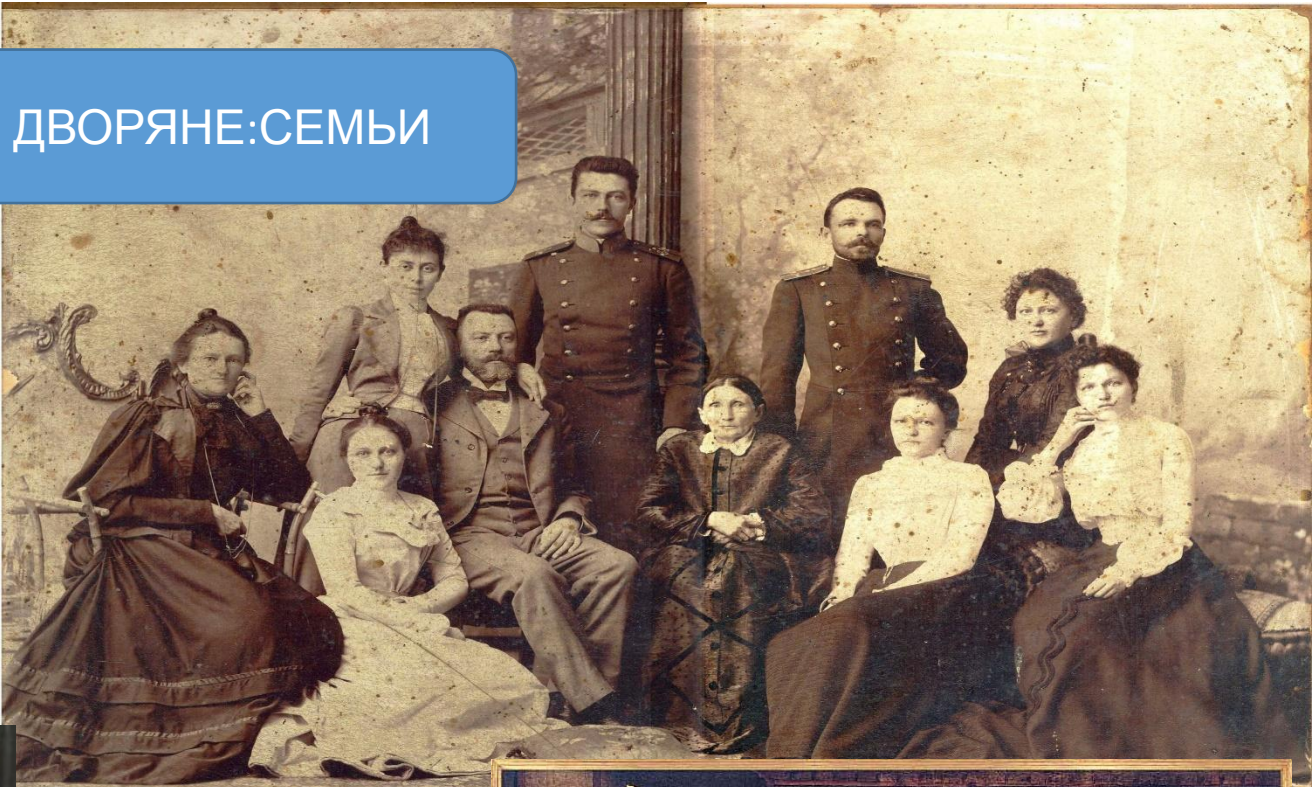
- С конца 19 века все более усиливается интерес к народному творчеству, русскому фольклору
- Появление и быстрое развитие городской массовой культуры (мелодрамы, детективы, псевдоисторические ленты составляли основную часть кинорепертуара тех лет)
- Перелом в сфере гуманитарных наук (несмотря на ограничения, предпринимаемые властями, в российских университетах начинают проводиться исследования)
- Произошла встреча двух культурных потоков, которые во многом отличались друг от друга (с одной стороны, в культуре преобладают традиции, идущие от 19 века, когда на первое место выдвигалась общественная функция культуры; в это же время набирает силу новая тенденция - активный поиск новых форм в живописи, литературе и театре, не носивший политического характера).

БЫТОВЫЕ ЗАРИСОВКИ
ЖИЗНИ
ЖИТЕЛЕЙ ГОРОДА И
ДЕРЕВНИ





ДВОРЯНЕ: СЕМЬИ



СЕМЬЯ В РОССИИ



