

# История Русского церковного пения «знаменный» распев

# ЗНАМЕННЫЙ РАСПЕВ

(*крюковое пение*)-основной вид древнерусского церковного пения.

Напевы записывались особыми знаками — *знаменами*, или *крюками*.

Знаменный распев известен с 11 века развивался в рамках системы *осмогласия*.

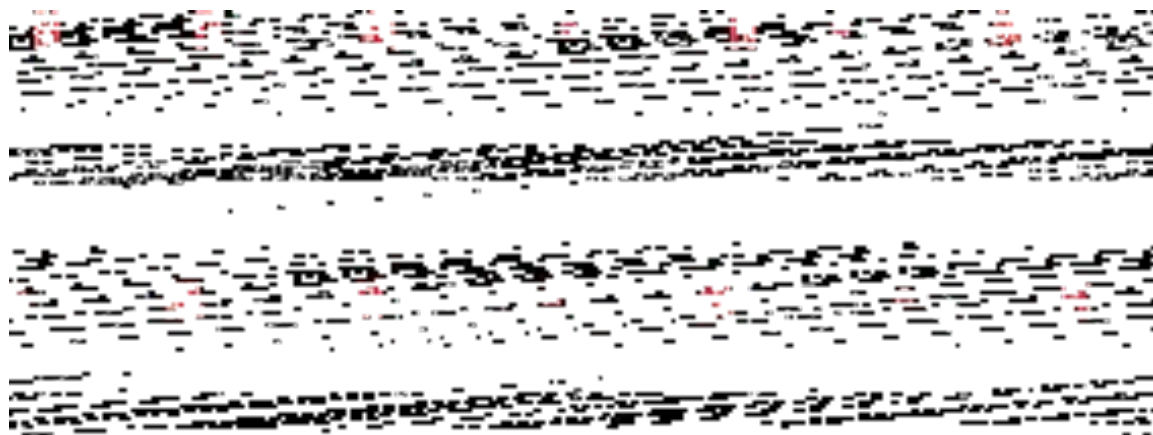
Мелодии знаменного распева использовали в своих сочинениях П. И. Чайковский, С. В. Рахманинов и др.



- КРЮКИ (*знамена*), в музыке — знаки древнерусской безлинейной нотации, применявшиеся в церковном пении с конца 11 века для записи *знаменного* распева, *демественного* распева и др.;

род *невменной* нотации.

Образец :



- **ДЕМЕСТВЕННОЕ ПЕНИЕ**-стиль древнерусского церковного пения середины 15-17 веков .

Мелодика отличалась *гибкостью, широкой распевностью.*

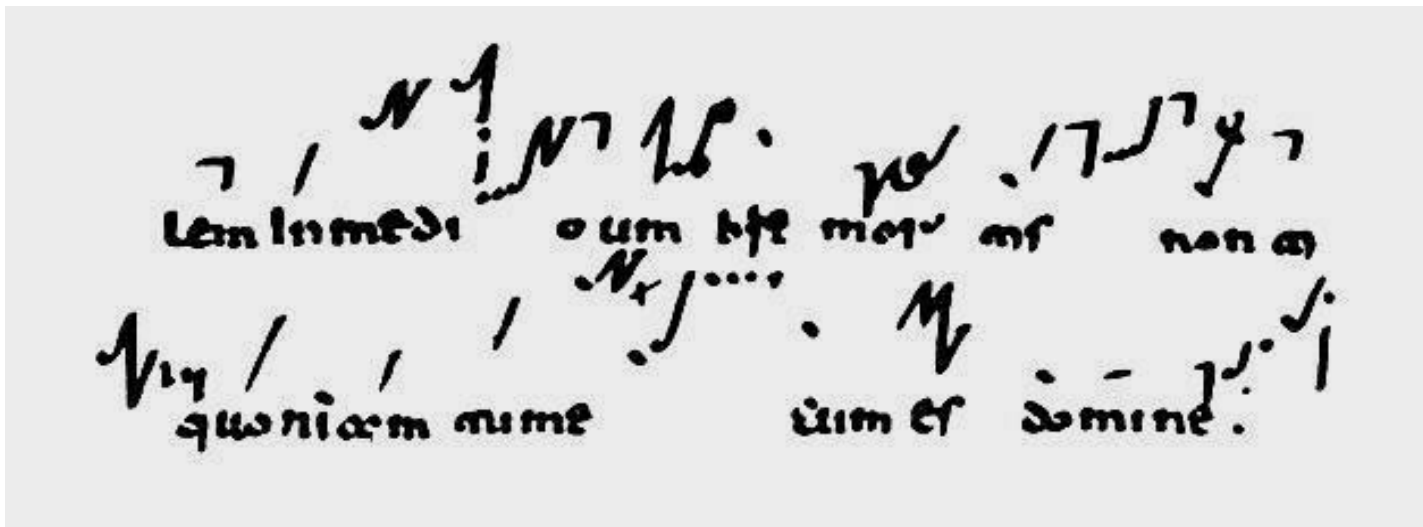
Наиболее распространена *многоголосая* традиция.

*Деменственное* пение применялось в праздничном богослужении и в торжественных случаях (венчание, встреча царя и т. д.).

- НЕВМЫ (от латинского - *невита*, от греческого - *φρευита* — дыхание) - знаки средневековой системы записи музыки; указывали на восходящее и нисходящее движение мелодии, не определяя точной высоты звуков.

Разновидность невимы — *крюки*.

Образец северофранцузского невименного письма:



# Домашнее задание:

1. Прочесть материал презентации и изучить его;
2. Записать в тетрадь термины и их определения, тезисно, кратко, но понятно для вас.

Будет проверочная работа по этой теме.

Дерзайте!