

# Лабораторная работа «Внешнее строение насекомого»

Развитие майского жука.



Яйца



Личинка



Куколка



Взрослое  
насекомое  
(Имаго)

**№1** Размеры 2,5 – 4 см Для описания  
воспользуйтесь учебником стр.160  
(таб.21)



# №2





№3

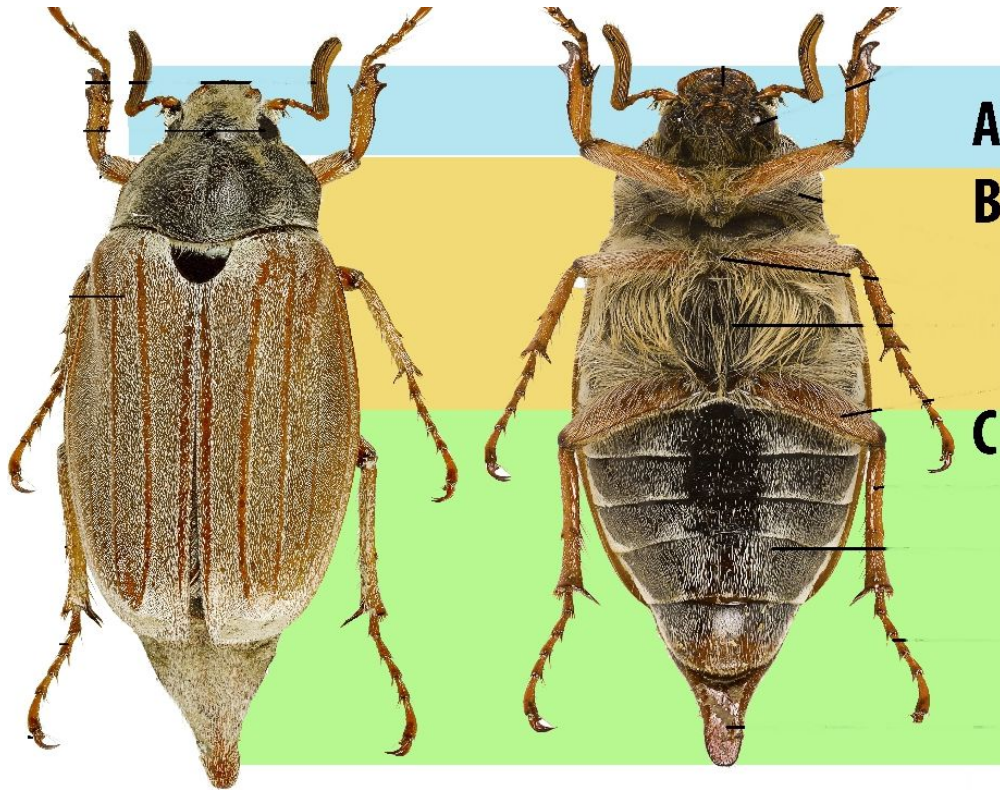


# №3

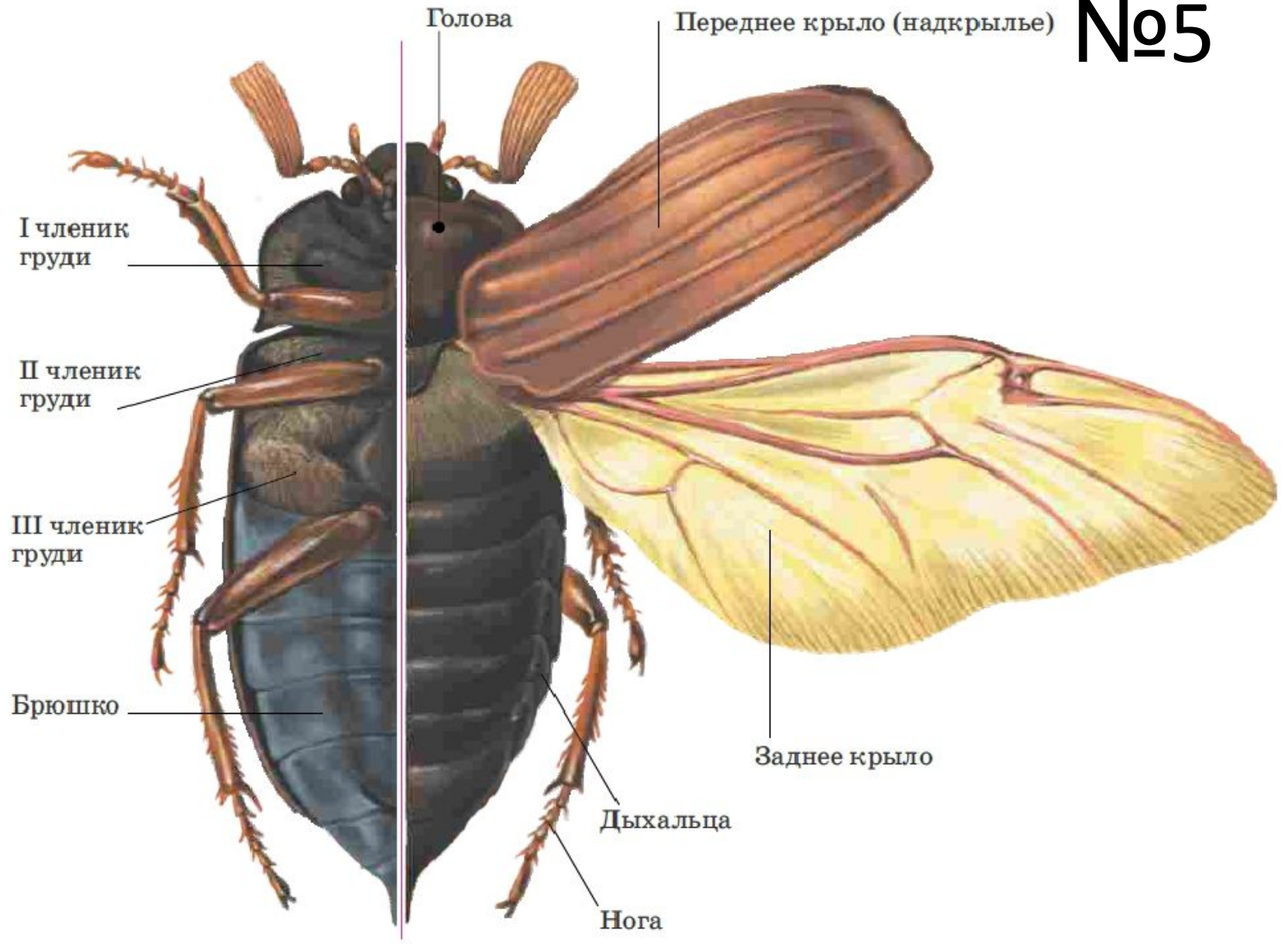
- Голова майского жука полуподвижно соединена с его грудью.
- **На голове такого насекомого имеется ротовой аппарат, 2 сложных фасеточных глаза и 2 пластинчатых усика, которые считаются у майского жука органами обоняния.**
- Рот у насекомого грызущего типа, потому что такие жуки питаются молодыми листьями. Состоит он из нижней и верхней губы, за которыми следуют верхняя и нижняя челюсть.
- Нижняя губа и челюсть у майского жука оснащаются щупиками, что являются их органами вкуса и осязания.

# №4 А-голова В – грудь С- брюшко

**Грудь у майского жука  
стоит из 3 частей:  
переднегрудь,  
среднегрудь и  
заднегрудь.**

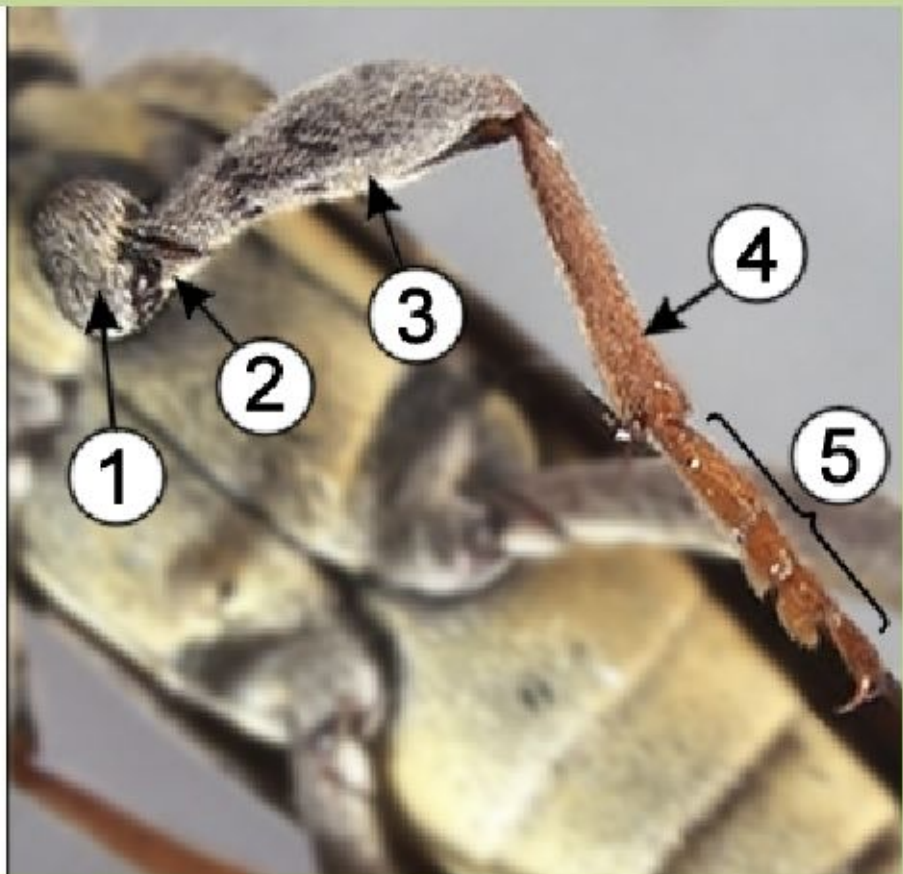
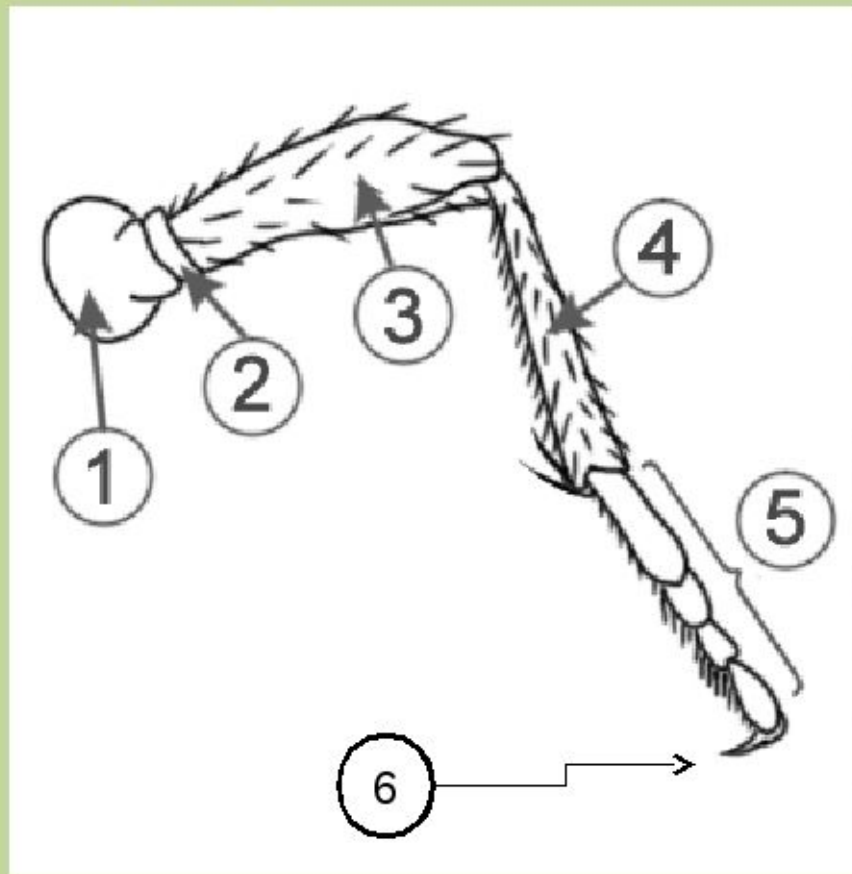


На каждом сегменте груди данного жука есть по 2 пары ног. Еще на 2 и 3 сегментах груди расположены крылья и надкрылья. Надкрылья обеспечивают защиту второй паре крыльев жука и его мягкому телу.



Из скольких элементов она состоит? №6

Нарисуйте ее.



**Подвижные членики:**

1 – тазик  
2 – вертлуг

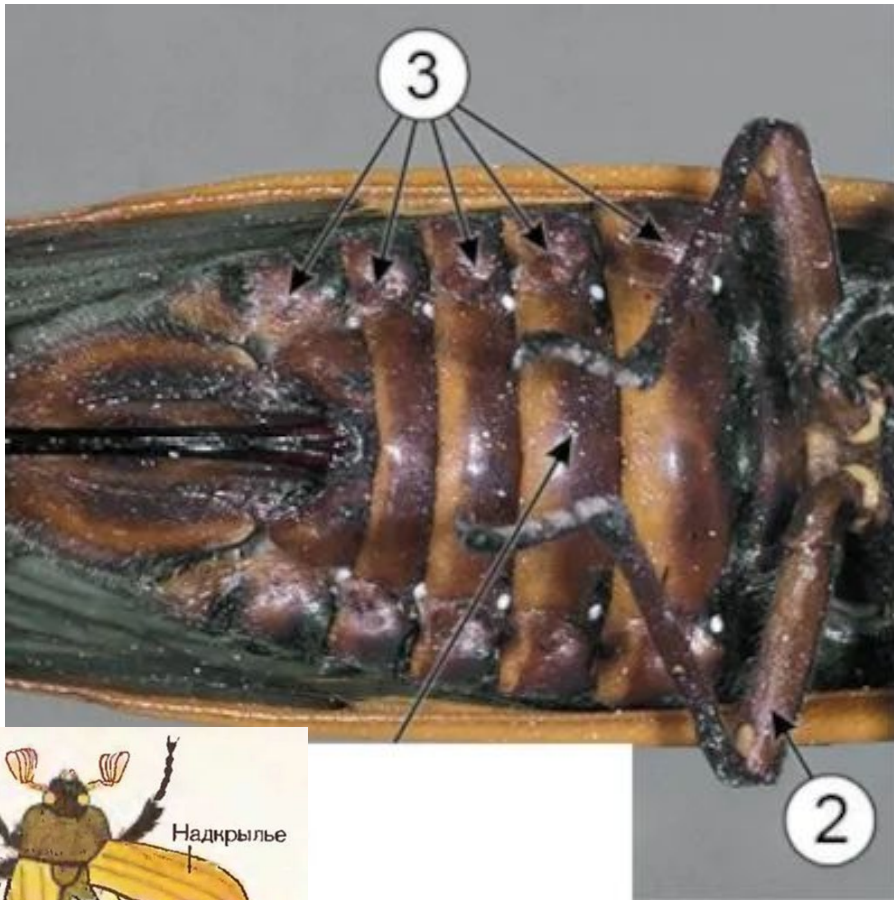
3- бедро  
4 – голень  
5 – лапка

**и**

6 - КОГОТКИ



Брюшко состоит из 5 - 11 члеников по бокам которых - небольшие отверстия – **дыхальца**. Воздух из дыхалец попадает в густую сеть разветвленных внутренних трубочек – **трахей**, откуда попадает ко всем органам и тканям.



№

7