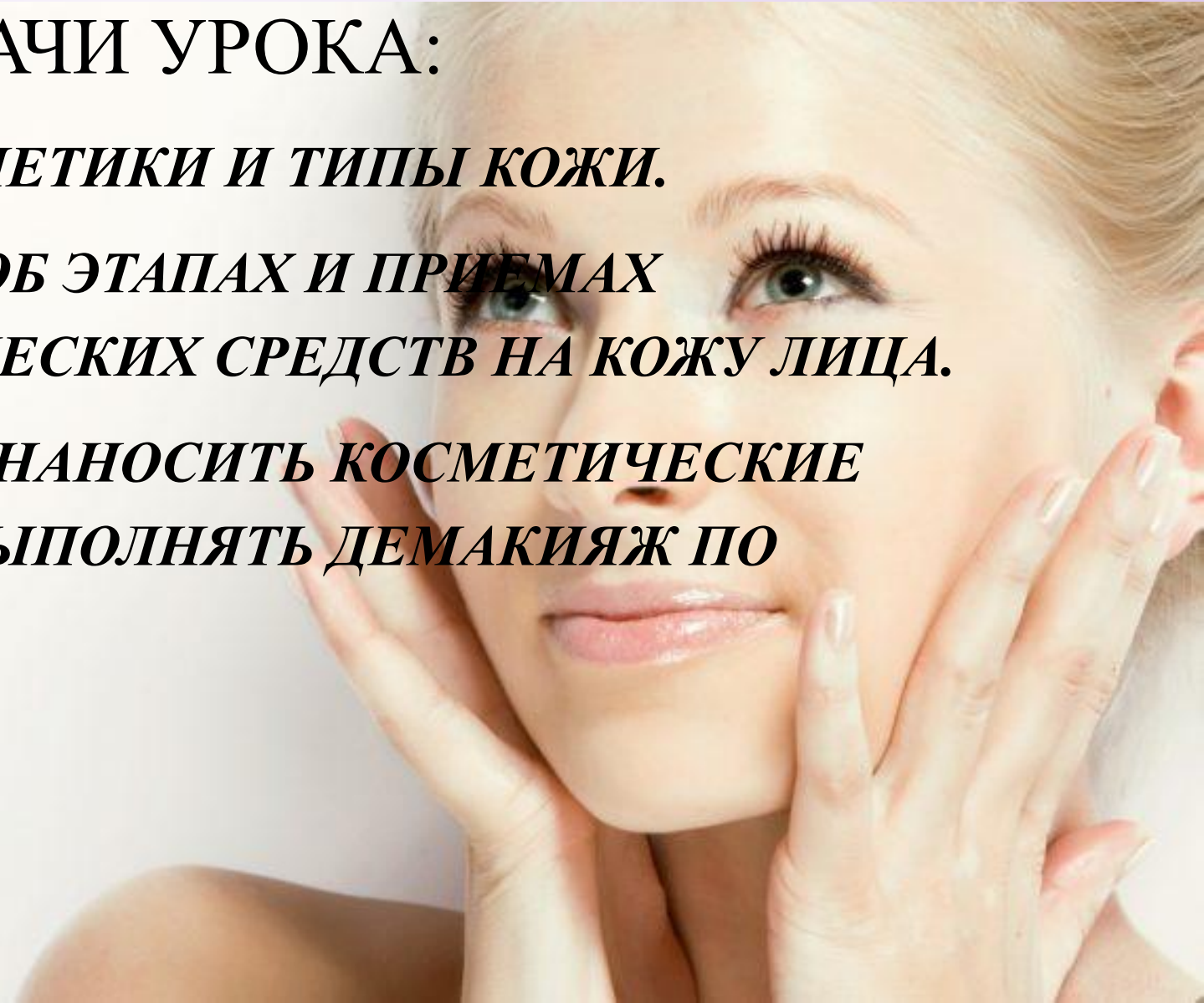


***СТРАТЕГИЯ ВЫБОРА
КОСМЕТИЧЕСКИХ СРЕДСТВ***



ЗАДАЧИ УРОКА:

- ***ПОВТОРИТЬ ВИДЫ КОСМЕТИКИ И ТИПЫ КОЖИ.***
- ***ДАТЬ ПРЕДСТАВЛЕНИЕ ОБ ЭТАПАХ И ПРИЕМАХ НАНЕСЕНИЯ КОСМЕТИЧЕСКИХ СРЕДСТВ НА КОЖУ ЛИЦА.***
- ***УПРАЖНЯТЬ В УМЕНИИ НАНОСИТЬ КОСМЕТИЧЕСКИЕ СРЕДСТВА НА ЛИЦО И ВЫПОЛНЯТЬ ДЕМАКИЯЖ ПО МАССАЖНЫМ ЛИНИЯМ.***



*КОСМЕТИКА – ЭТО СРЕДСТВА И
ПРОЦЕДУРЫ, СЛУЖАЩИЕ ДЛЯ УХОДА ЗА
КОЖЕЙ И ПРИМЕНЯЕМЫЕ С ЦЕЛЬЮ
УЛУЧШЕНИЯ ВНЕШНОСТИ ЧЕЛОВЕКА*



1. МЫ ИМЕЕМ ТАЛАНТ.

- ***РАССКАЗАТЬ АВТОРСКОЕ ИЛИ СОБСТВЕННОЕ СТИХОТВОРЕНИЕ О КРАСОТЕ, ЛИБО СОЧИНИТЬ СКАЗКУ ПО ТЕМЕ «КОСМЕТИКА, КРАСОТА И ЗДОРОВЬЕ», СПЕТЬ ПЕСНЮ ПРИДЕРЖИВАЯСЬ ТЕМАТИКИ.***

2. СУПЕРМАРКЕТ.

• *ПОСМОТРИТЕ ВНИМАТЕЛЬНО
НА ЭТИ БАНОЧКИ С КРЕМОМ И
СКАЖИТЕ, КУПИТЕ ЛИ ВЫ ИХ
ДЛЯ СЕБЯ?*

• *ЧТО ДОЛЖЕН УЧИТЫВАТЬ
ЧЕЛОВЕК ПРИ ПОКУПКЕ
ЛЮБОГО КОСМЕТИЧЕСКОГО
СРЕДСТВА?*

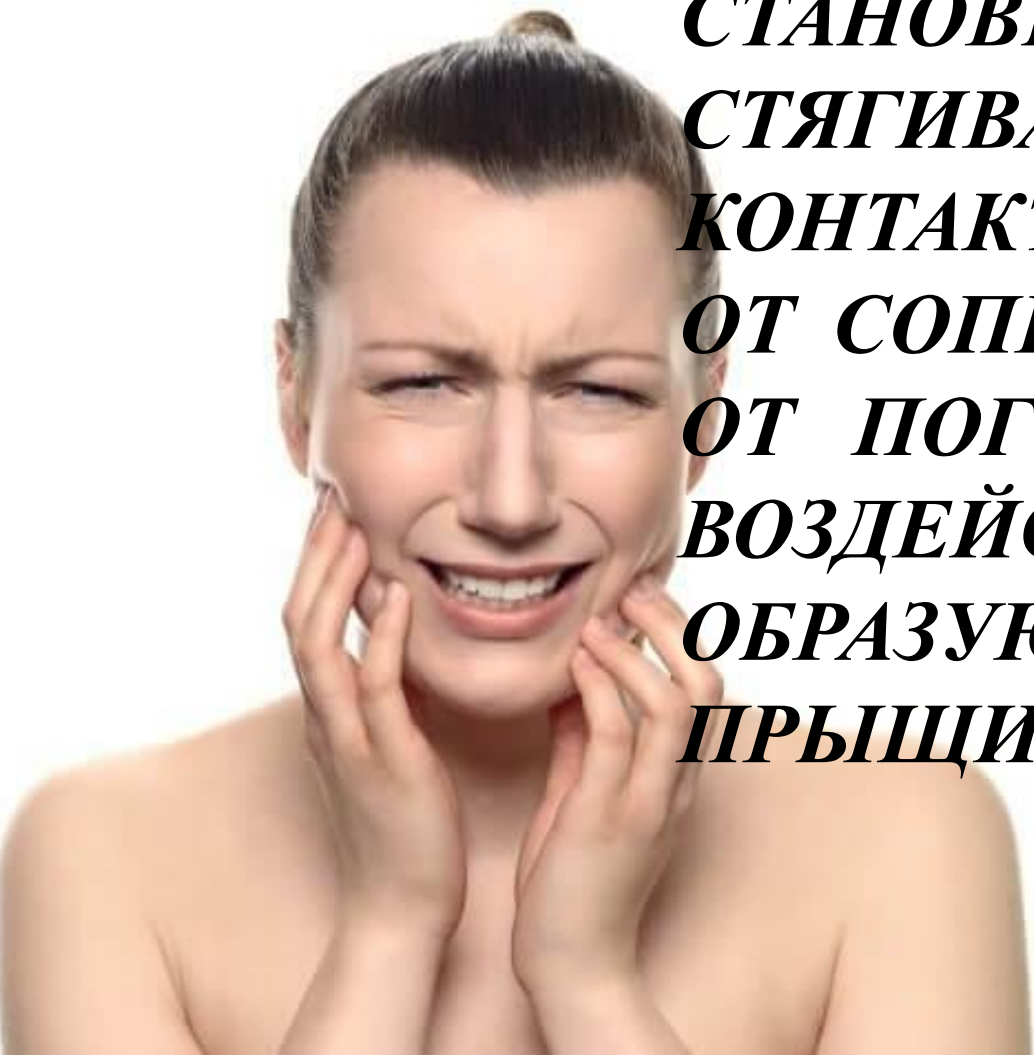


Сухая кожа:

Имеет маленькие поры и матовый (тусклый) оттенок, характеризуется пониженным содержанием жира. Морщинки на сухой коже, особенно вокруг глаз, образуются быстро. Сухость кожи чаще бывает у женщин старше 50 лет, у тех, кто живет в жарком и сухом, либо в холодном сухом климате. Сухость кожи может появиться у женщин, которые не защищают лицо от воздействия внешней среды, потребляют недостаточное для организма количество воды и т.д. Кожа становится грубой, начинает шелушиться, появляются трещинки. В ряде случаев сухая кожа может быть особо чувствительной, тогда говорят о типе - "чувствительная кожа".

Чувствительная кожа:

**СТАНОВИТСЯ ЧРЕЗМЕРНО СУХОЙ И
СТЯГИВАЕТСЯ ДАЖЕ ПРИ МАЛЕЙШЕМ
КОНТАКТЕ С ВОДОЙ, РАЗДРАЖАЕТСЯ
ОТ СОПРИКОСНОВЕНИЙ С ОДЕЖДОЙ,
ОТ ПОГОДНЫХ И КЛИМАТИЧЕСКИХ
ВОЗДЕЙСТВИЙ. В РЕЗУЛЬТАТЕ НА НЕЙ
ОБРАЗУЮТСЯ ПОКРАСНЕНИЯ,
ПРЫЩИКИ, ГНОЙНИКИ.**



Нормальная кожа:

Выглядит здоровой, с ровными и небольшими порами.

Содержание жира и влаги в ней сбалансировано, а раздражение на коже появляется нечасто. На коже такого типа, если за ней правильно ухаживать, морщины не возникают до старости.



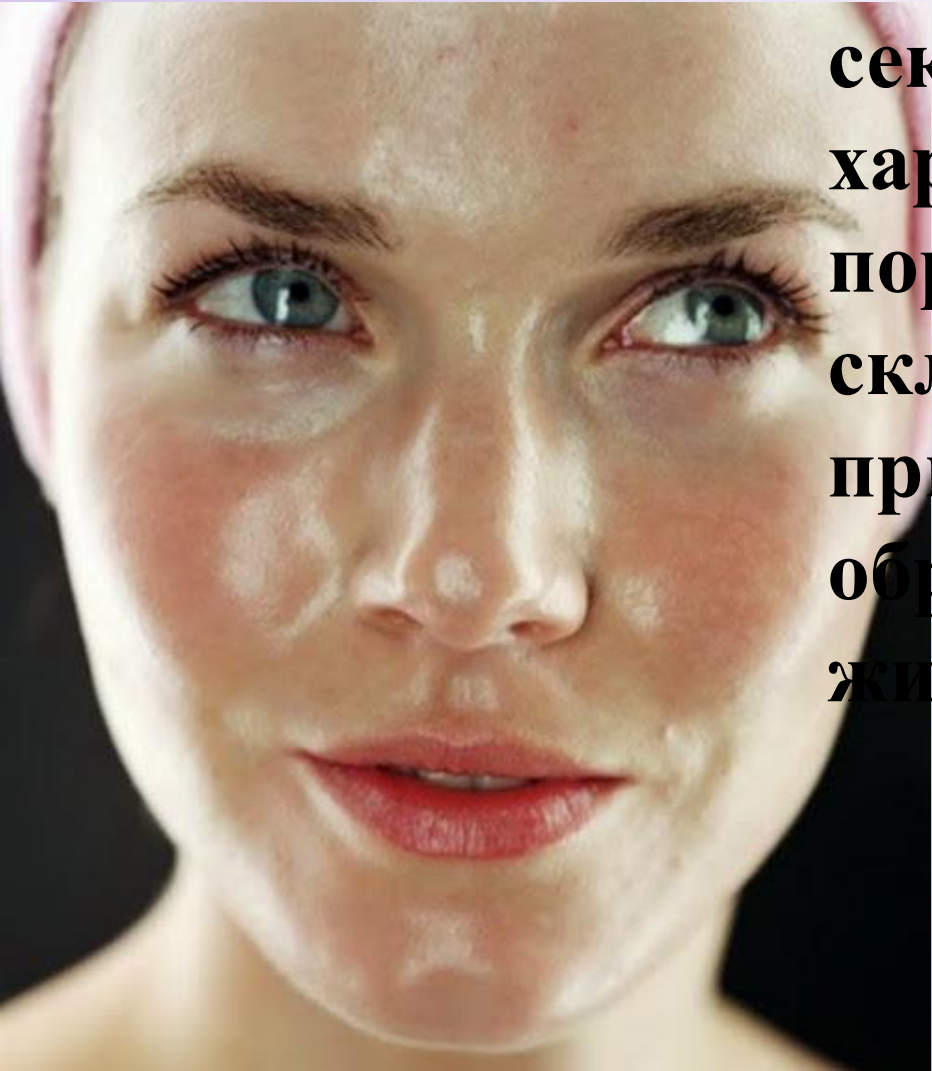
Комбинированная кожа:

Выглядит здоровой, с достаточно ровной структурой и жирными участками, с крупными порами в области Т-зоны, проходящей через лоб, нос и подбородок, с возможными участками сухости на щеках, в области глаз и на висках. Возможна неоднородная окраска кожи. На коже такого типа, если за ней правильно ухаживать, морщины также долго не появляются.



Жирная кожа:

Является следствием повышенной секреции сальных желез, имеет характерный жирный блеск, крупные поры, которые очень заметны. Такая кожа склонна к появлению высыпаний угрей и прыщей. Жирная кожа не склонна к образованию морщин - избыток кожного жира предохраняет ее от высушивания.





3. Головоломный штурм.

На этой станции командам предлагается за конкретное время собрать как можно больше правильных ответов на вопросы.

1. Назовите средства по уходу за кожей лица?

-СКРАБ

-МАСКИ

-ЛОСЬОНЫ

-КРЕМЫ



2. НАЗОВИТЕ СТИЛИ МАКИЯЖА.

- *АВАНГАРДНЫЙ - ЯРКИЕ, КОНТРАСТНЫЕ ТОНА;*
- *СПОРТИВНЫЙ - ЛЕГКИЕ, НЕПРИНУЖДЕННЫЕ ЦВЕТА;*
- *РОМАНТИЧЕСКИЙ - РАЗМЫТЫЕ, АКВАРЕЛЬНЫЕ ТОНА;*
- *КЛАССИЧЕСКИЙ - ВСЕ ЦВЕТА В ОДНОЙ ЦВЕТОВОЙ ГАММЕ*

3. НАЗОВИТЕ ВИДЫ МАКИЯЖА.

- *ДНЕВНОЙ - СПОКОЙНЫЙ, БОЛЕЕ СВЕТЛЫЕ ТОНА, МАЛОЗАМЕТНЫЙ, ГАРМОНИРУЕТ С КОСТЮМОМ.*
- *ВЕЧЕРНИЙ - БОЛЕЕ ЯРКИЕ ТОНА*
- *ТОРЖЕСТВЕННЫЙ - КОНТРАСТНЫЕ, БЛЕСТЯЩИЕ ТОНА, НО НЕ ВУЛЬГАРНЫЙ*
- *ЛЕТНИЙ - БОЛЕЕ ЯРКИЙ*
- *ЗИМНИЙ - БОЛЕЕ ПРИГЛУШЕННЫЙ.*

**4. ПРАКТИЧЕСКОЕ ЗАДАНИЕ. ОСУЩЕСТВИТЬ
ПРОЦЕДУРУ ДЕМАКИЯЖА.**

**ДЕМАКИЯЖ – ЭТО НЕ ПРОСТО СНЯТИЕ ЯРКОЙ
«ШТУКАТУРКИ» С ЛИЦА. ЭТО ЕЖЕДНЕВНАЯ
ОБЯЗАТЕЛЬНАЯ ПРОЦЕДУРА, КОТОРУЮ
СЛЕДУЕТ ПРОВОДИТЬ КАЖДЫЙ ВЕЧЕР, ДАЖЕ,
ЕСЛИ ВЫ ВОВСЕ НЕ ПОЛЬЗУЕТЕСЬ
КОСМЕТИКОЙ.**

ПРАВИЛА ДЕМАКИЯЖА.



***1. УДАЛИТЬ ГУБНУЮ
ПОМАДУ. ДЛЯ ЭТОГО
СНАЧАЛА ВЫТЕРЕТЬ ГУБЫ
СУХОЙ САЛФЕТКОЙ, А
ЗАТЕМ ВАТНЫМ
ТАМПОНОМ С ЖИРНЫМ
КРЕМОМ ИЛИ СЛИВКАМИ***

2. УДАЛИТЬ ТОНАЛЬНЫЙ КРЕМ, ПУДРУ, РУМЯНА С ПОМОЩЬЮ КОСМЕТИЧЕСКОГО МОЛОЧКА ИЛИ СЛИВОК В ТАКОЙ ПОСЛЕДОВАТЕЛЬНОСТИ:



- **ЛОБ**
- **ЩЕКИ**
- **НОС**
- **ПОДБОРОДОК**

3. УДАЛИТЬ ТУШЬ И ТЕНИ, ПРИМЕНЯЯ СПЕЦИАЛЬНЫЕ ИЛИ ДЕТСКИЕ ГИГИЕНИЧЕСКИЕ САЛФЕТКИ, ПОТОМУ, ЧТО СОДЕРЖАЩИЕСЯ В НИХ ОЧИЩАЮЩИЕ ВЕЩЕСТВА – САМЫЕ ЩАДЯЩИЕ, ОТ НИХ НЕ БУДЕТ ЩИПАТЬ НИ ГЛАЗА, НИ КОЖУ.

ЧТОБЫ УДАЛИТЬ СТОЙКУЮ ТУШЬ, НУЖНО СМОЧИТЬ ВАТНЫЙ ТАМПОН ОЧИЩАЮЩИМ ЛОСЬОНОМ ДЛЯ ГЛАЗ, ПРИЛОЖИТЬ ЕГО НА ПОЛМИНУТЫ К РЕСНИЦАМ, А ЗАТЕМ ВЫТЕРЕТЬ.





5. ХУДОЖЕСТВЕННАЯ МАСТЕРСКАЯ.

**КОМАНДАМ ДАЕТСЯ ЗАДАНИЕ –
ВЫПОЛНИТЬ МАКИЯЖ.**



**КОМАНДА №1 – ДНЕВНОЙ
МАКИЯЖ;
КОМАНДА №2 – ВЕЧЕРНИЙ.**

ПРАВИЛА МАКИЯЖА:



- *ЧИСТОТА*
- *АККУРАТНОСТЬ*
- *УЧЕТ ВРЕМЕНИ И МЕСТА*
- *УМЕРЕННОСТЬ*
- *ЧИСТОПЛОТНОСТЬ*
- *ОСТОРОЖНОСТЬ*

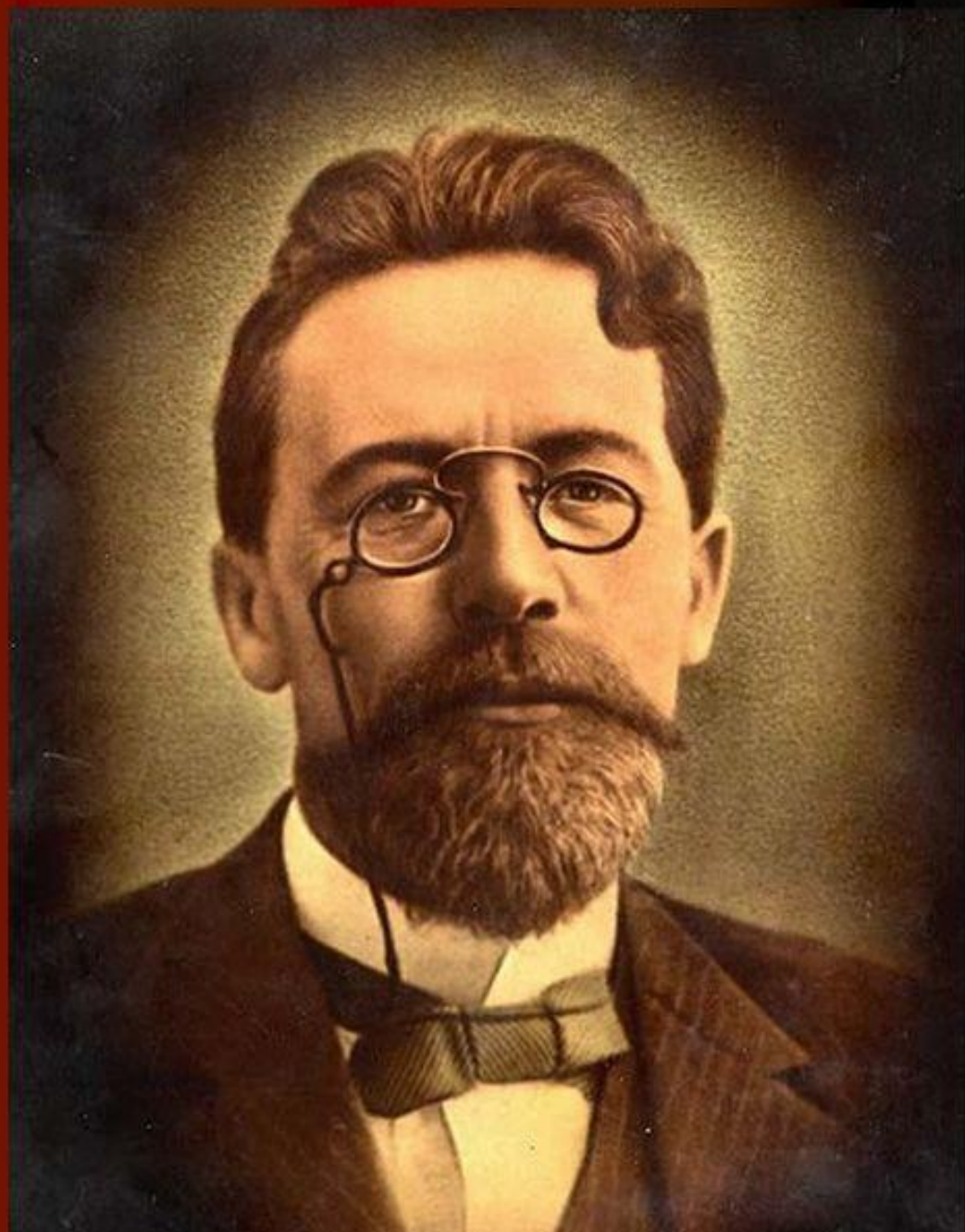
ПЕРЕЧИСЛИТЕ ПОСЛЕДОВАТЕЛЬНОСТЬ ВЫПОЛНЕНИЯ МАКИЯЖА:

- ***НАЧАТЬ МОЖНО С ПРИМЕНЕНИЯ КОРРЕКТОРА***
- ***ОСНОВА ПРОЦЕДУРЫ МАКИЯЖА - КОРРЕКЦИЯ КОЖИ ЛИЦА И ШЕИ С ПОМОЩЬЮ ТОНАЛЬНЫХ КРЕМОВ И ПУДРЫ.***
- ***БРОВИ***
- ***МАКИЯЖ ГЛАЗ В ПОСЛЕДОВАТЕЛЬНОСТИ: ТЕНИ, КОНТУРНАЯ ПОДВОДКА, ТУШЬ.***
- ***МАКИЯЖ ГУБ***
- ***РУМЯНА***

А.П.Чехов

17 января 1960 – 2 июля 1904

«В человеке должно
быть все прекрасно:
и лицо, и одежда, и
душа, и мысли»



Спасибо за внимание!

