

Департамент образования города Москвы

ГБОУ «Школа № 2129» имени героя Советского Союза П.И.Романова

# «Непрерывное экологическое образование»



*Директор:*

*Плахова Алла Семеновна*

*Руководитель музея:*

*Повзикова Лидия Николаевна*

*2017 год*



# "ОКНО В ПРИРОДУ"

Эколого-биологический музей  
основан в 2001 году



# **Цель создания музея**

**Стать центром организации  
экологической и краеведческой  
работы в социуме**

# Задачи, которые решает музей в работе со школьниками:

- Формировать и изменять систему ценностей подростков так, чтобы жизнь оставалась главной ценностью, и будущий гражданин мог бороться за ее сохранение.
- 2. Научить работать в лекторской группе или в школьном научном Обществе, чтобы полученные знания доносить до сверстников;
- 3. Улучшить экологическую ситуацию внутри и вокруг школы за счет создания экологического разнообразия растений;
- 4. Научить применять полученные знания, умения и навыки в обыденной жизни, участвуя в работе над проектами, в экологических мероприятиях в школе и районе.

# Методы работы

- 1. Поддержка и расширение коллекции комнатных растений, выполняя агротехнические мероприятия.
- 2. Оформление стендов и витрин в соответствии с планом работы музея.
- 3. Накопление материалов и поделок для тематических выставок.
- 4. Накопление источников информации и дидактических материалов для обеспечения подготовки экскурсий и работы учебных объединений.



# Школьная коллекция комнатных растений



# Экспонаты коллекции



*Глоксинии*

*Орхидеи*





# Экспонаты коллекции



*Сенполии*

*Пеларгонии*





# «Выставка одного растения»



# Аэрофитомодули



# Живой уголок в школе





**Школьный  
дендрарий  
«Заповедный  
уголок  
«Кожухово»»**





# *Современное состояние дендрария*

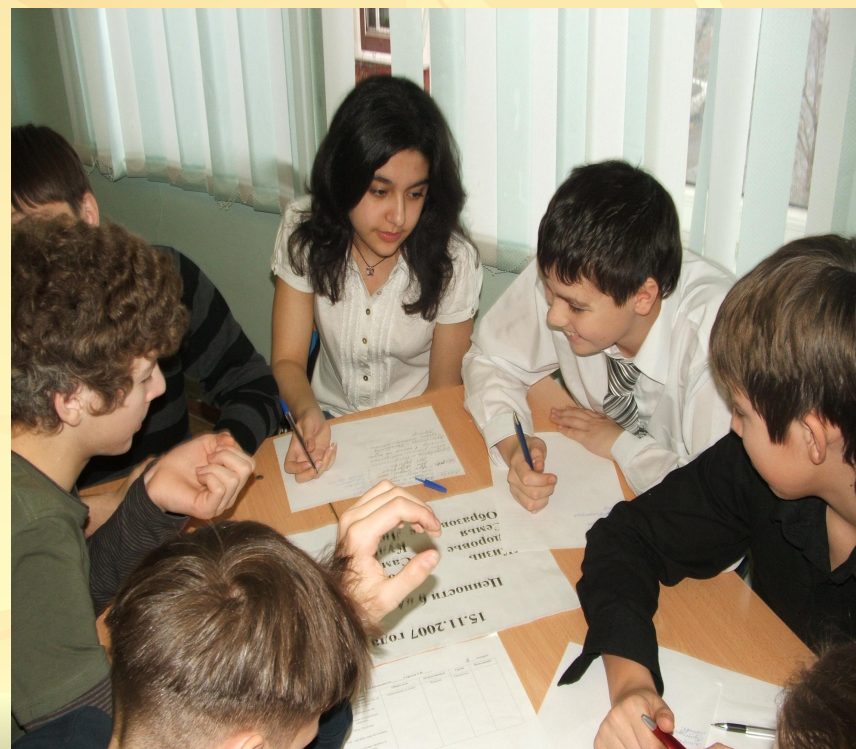
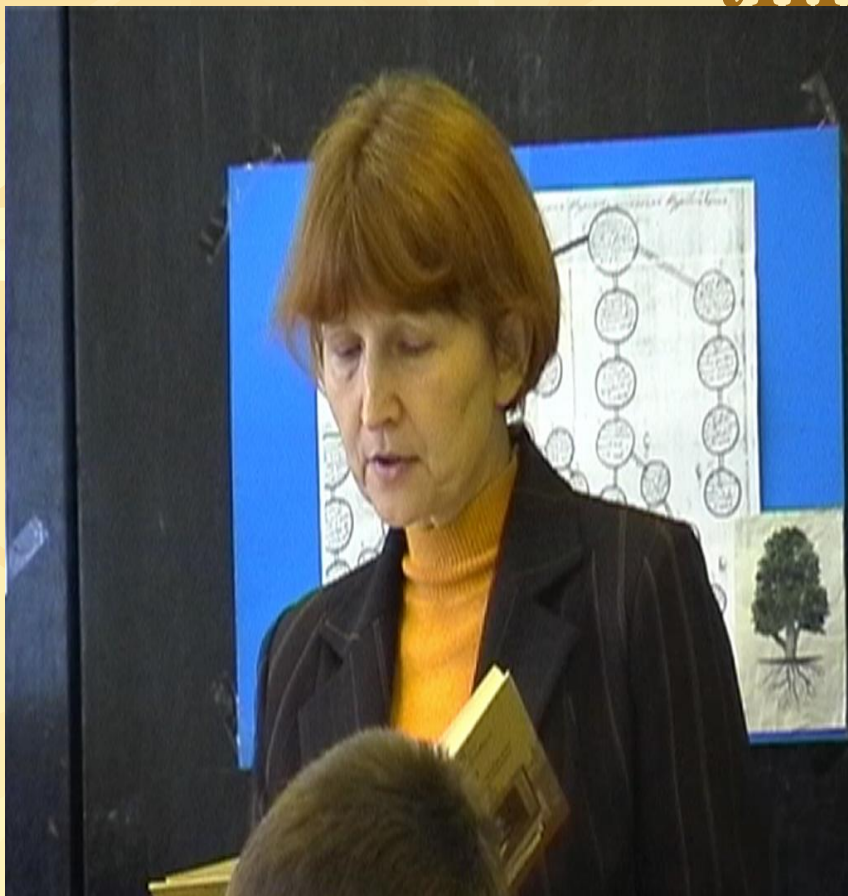




# Зимний пейзаж



# История естественных наук в лицах





# Природа и творчество

Победители окружного конкурса детского рисунка им. Нади Ру

Здравствуй, золотая осень!





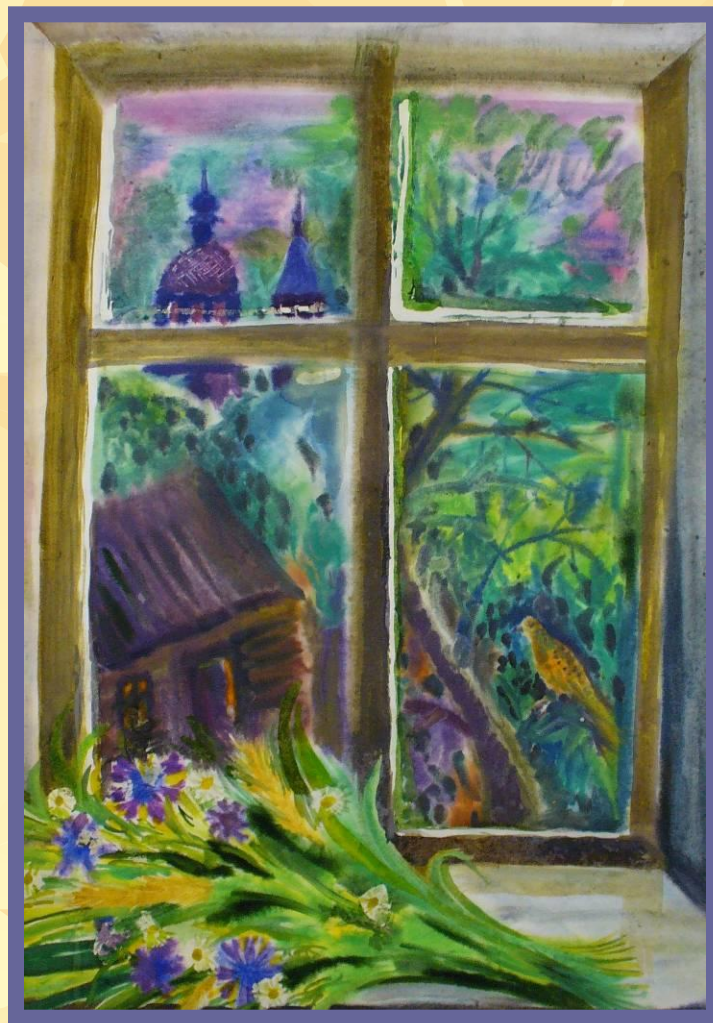








Автор эмблемы музея  
Анцупова Маша



Эмблема музея «Окно в природу»



# Просветительская экологическая работа







**МЫ НАДЕЕМСЯ,**

**ЧТО НАШ МУЗЕЙ СТАНЕТ ЦЕНТРОМ  
ЭКОЛОГИЧЕСКОЙ РАБОТЫ В  
УЧЕБНОМ КОМПЛЕКСЕ И РАЙОНЕ**

**СПАСИБО ЗА ВНИМАНИЕ!**