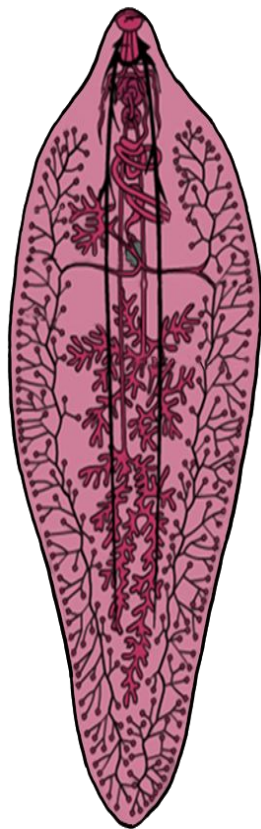


# Циклы развития паразитических червей

# Развитие печёночного сосальщика

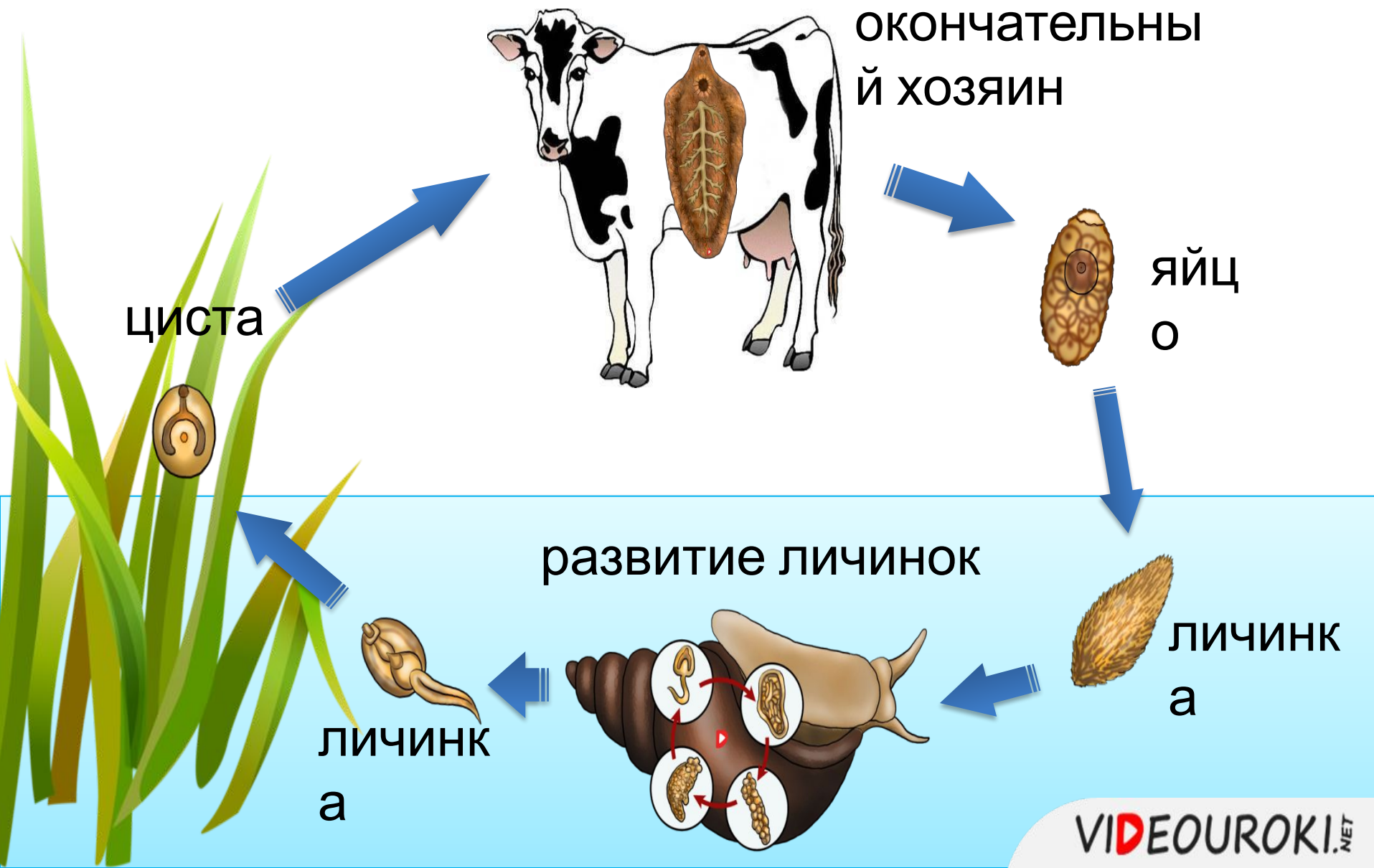


Строение половой системы печёночного сосальщика

Сосальщики гермафродиты

Образуют до 20 000 яиц в день

# Развитие печёночного сосальщика



**Животные и человек** – окончательные хозяева.

**Окончательный хозяин** – организм, в котором происходит половое размножение паразита.

**Улитка малый прудовик** – промежуточный хозяин.

**Промежуточный хозяин** – организм, в котором происходит бесполое размножение паразита.

## Способы заражения печёночным сосальщиком:



при питье воды из открытых водоёмов;



при употреблении в пищу немытых овощей и зелени, поливаемых из этих водоёмов;



при поедании животными травы с цистами.

# Жизненный цикл бычьего цепня

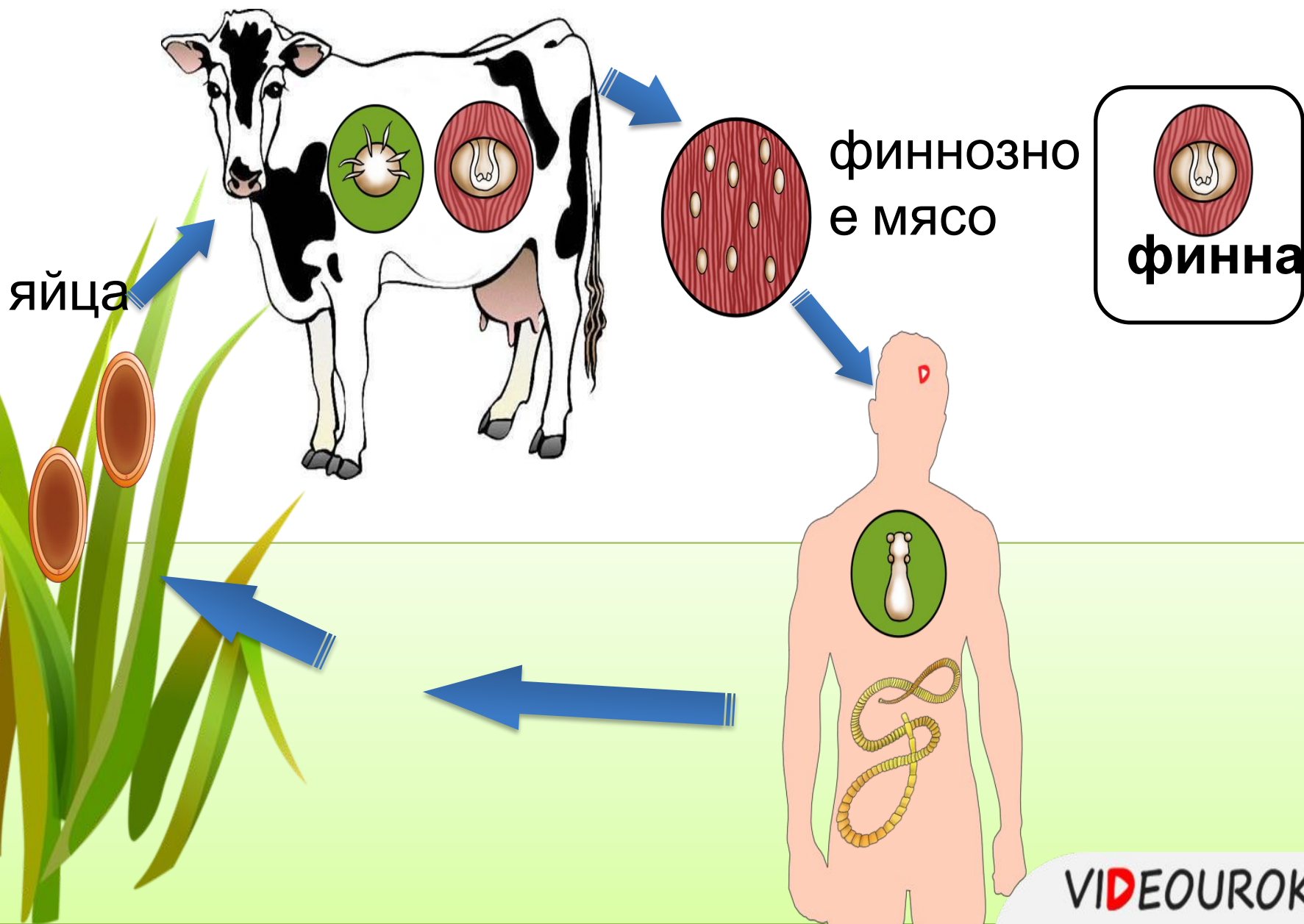
Человек – окончательный хозяин.

**Окончательный хозяин** – организм, в котором происходит половое размножение паразита.

Крупный рогатый скот – промежуточный хозяин.

**Промежуточный хозяин** – организм, в котором происходит бесполое размножение паразита.

# Жизненный цикл бычьего цепня



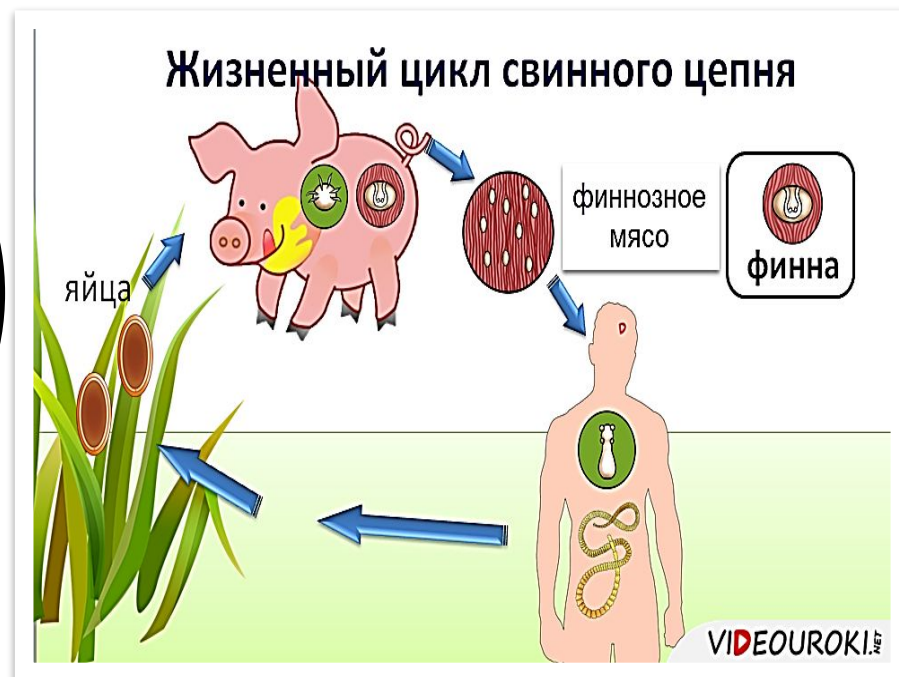
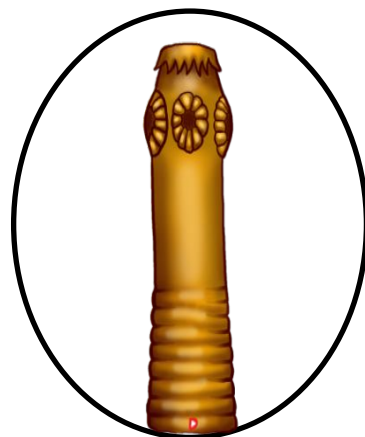
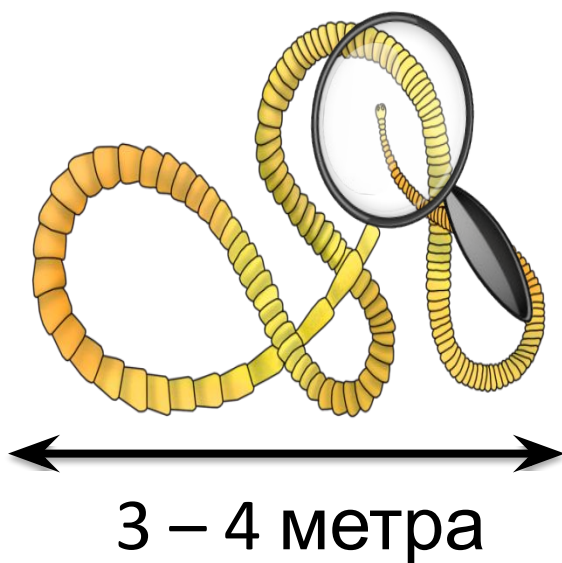
## Бычий цепень:

- поглощает в организме человека питательные вещества;
- выделяет в организм ядовитые вещества, вызывающие различные заболевания.



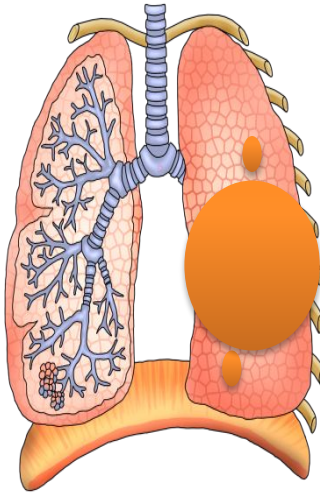
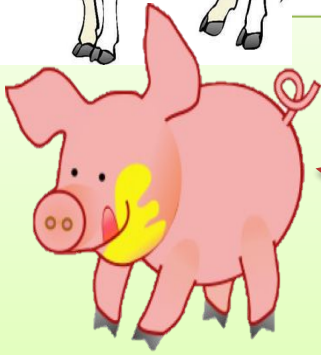
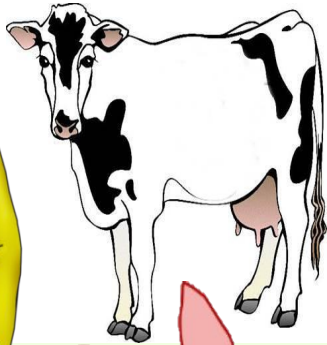


# Свиной цепень



# Жизненный цикл эхинококка

Промежуточные  
хозяева



Лёгкие промежуточного  
хозяина с пузырями  
эхинококка

Окончательные  
хозяева

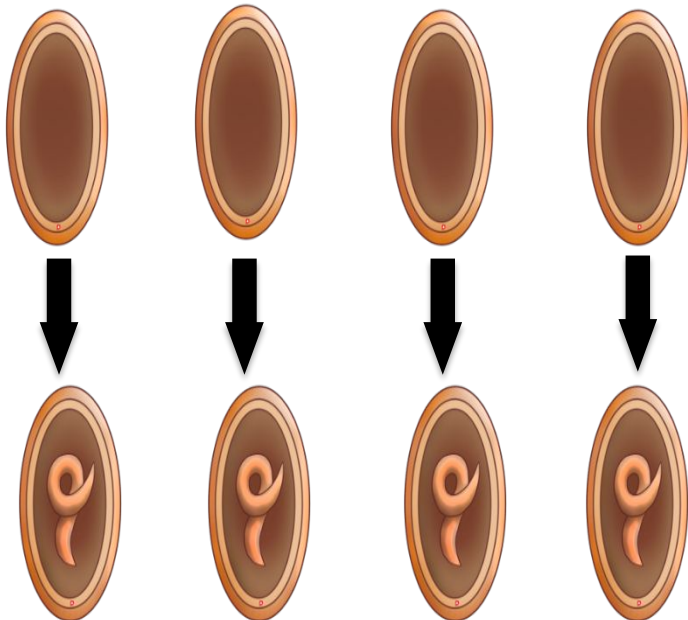


яйцо

# Жизненный цикл аскариды



яйца



ЛИЧИНК

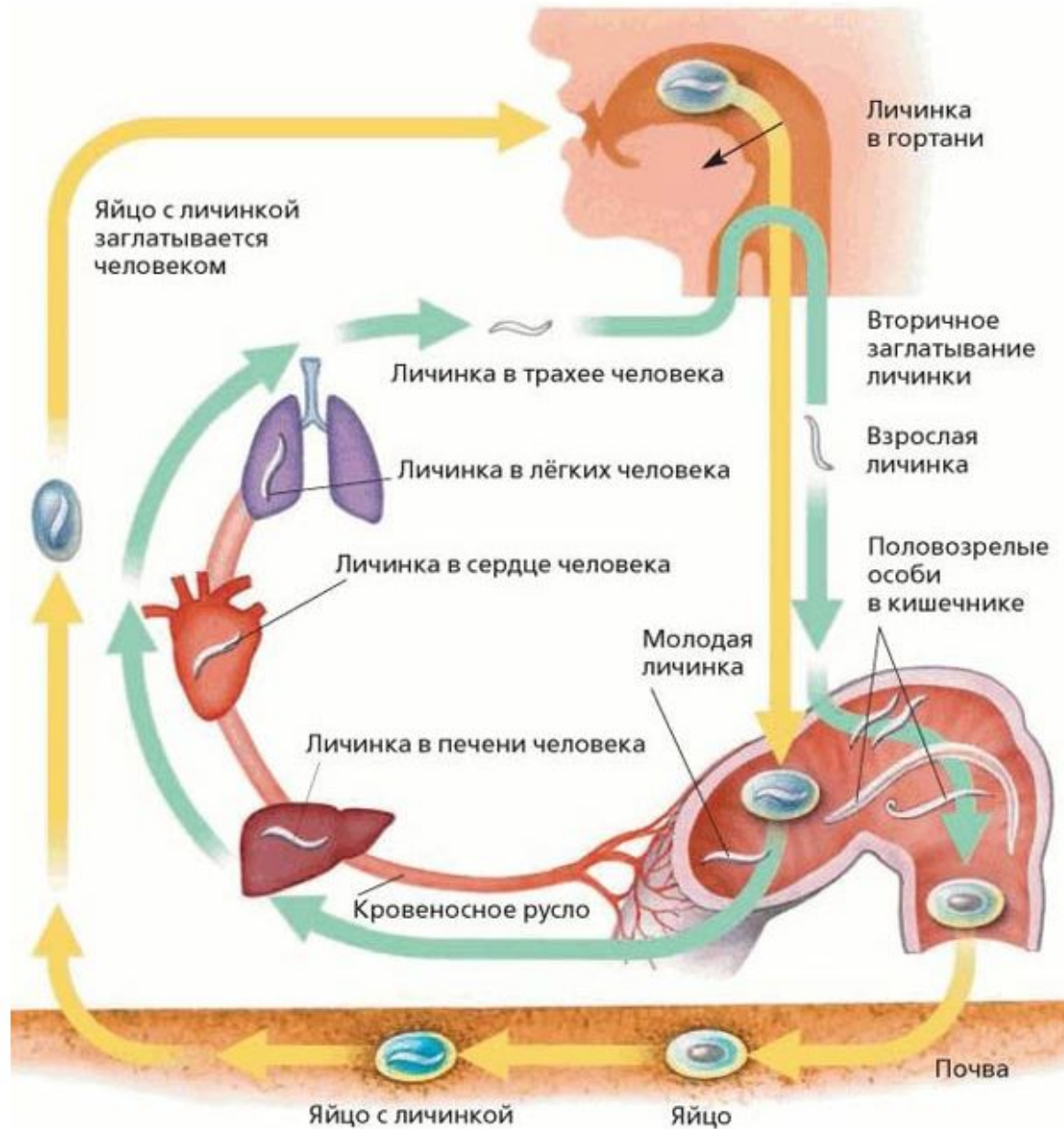
и

Для развития яиц  
необходимы

следующие условия:

- ✓ наличие кислорода;
- ✓ высокая влажность;
- ✓ температура 25 °С.

# Цикл развития всех стадий аскариды



Живут аскариды в кишечнике около года, оказывая **негативное воздействие на организм человека:**

- ✓ отравляют организм токсическими продуктами своей жизнедеятельности;
- ✓ личинки повреждают лёгкие;
- ✓ вызывают непроходимость кишечника;
- ✓ иногда вызывают удушье и гибель.

