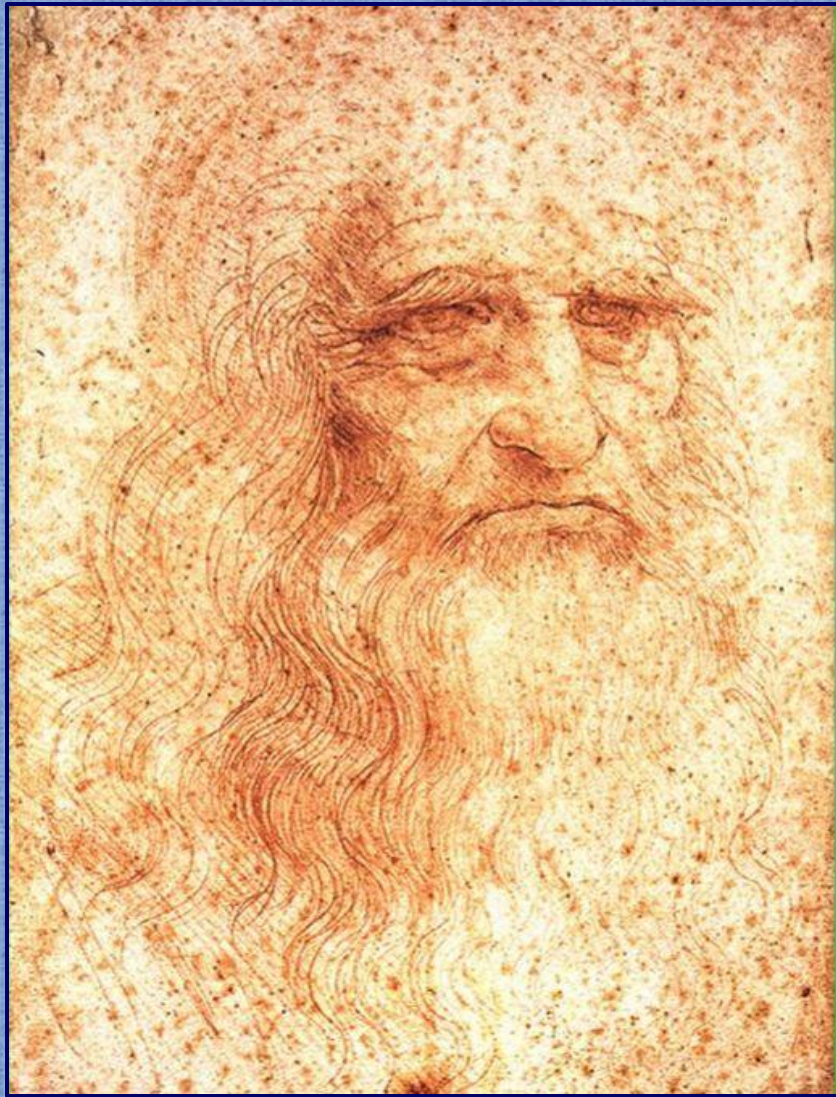


Муниципальное бюджетное образовательное учреждение дополнительного образования детей
Дом детского творчества «РАДУГА» г. Екатеринбург

Вклад Леонардо да Винчи в развитие медицины эпохи Возрождения

Выполнила: Полушина Христина, 13 лет
Руководитель: Майборода Е.В.

Екатеринбург, 2011



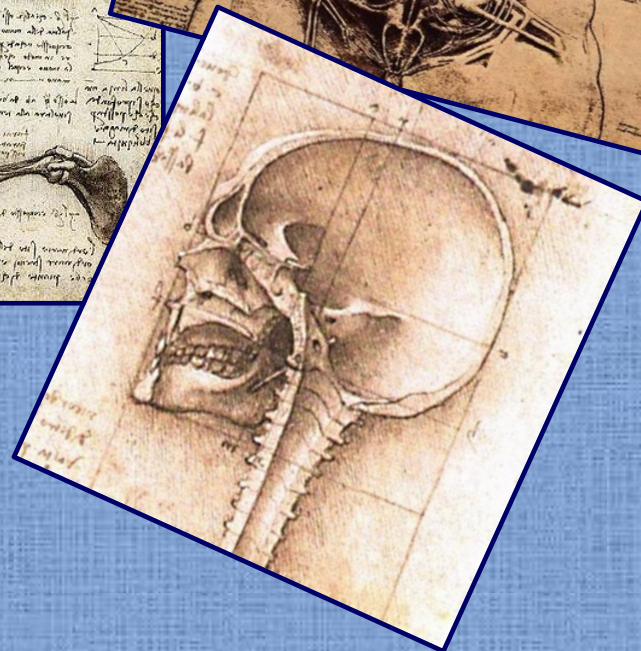
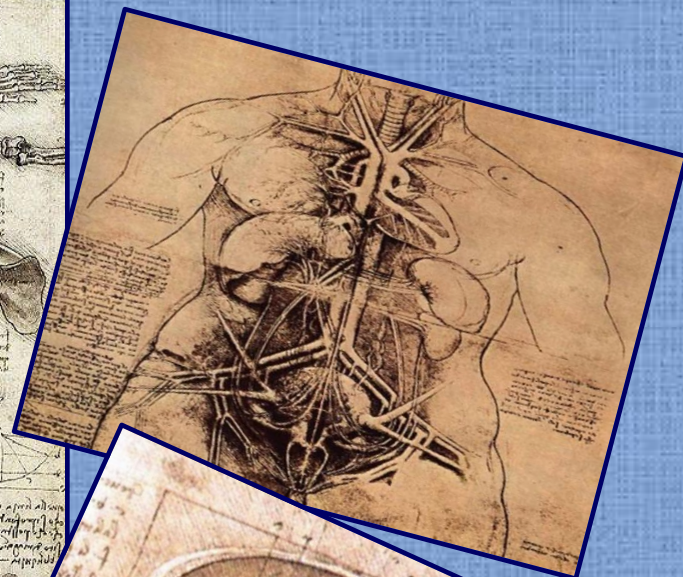
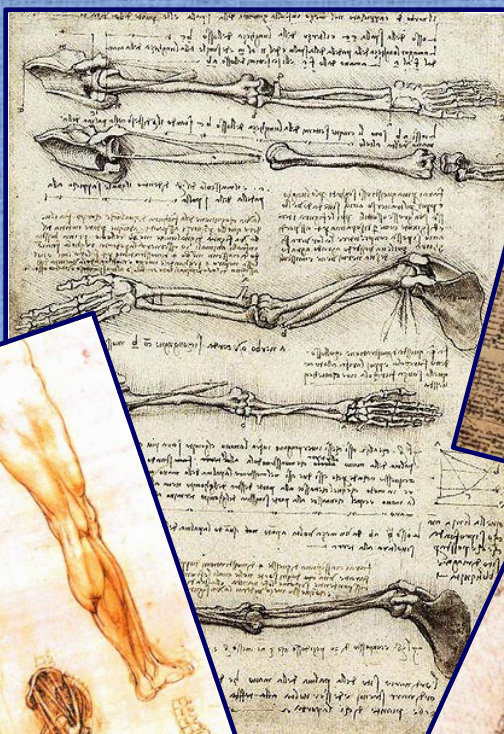
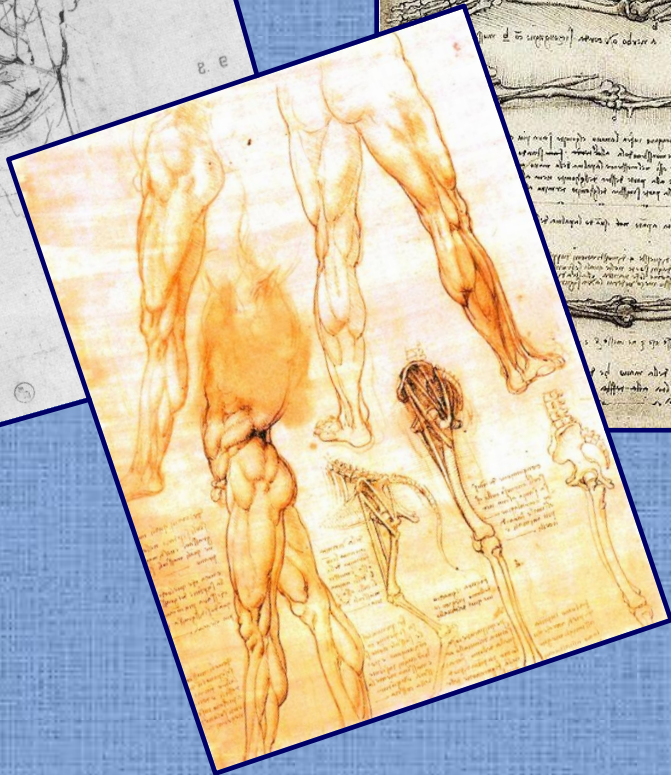
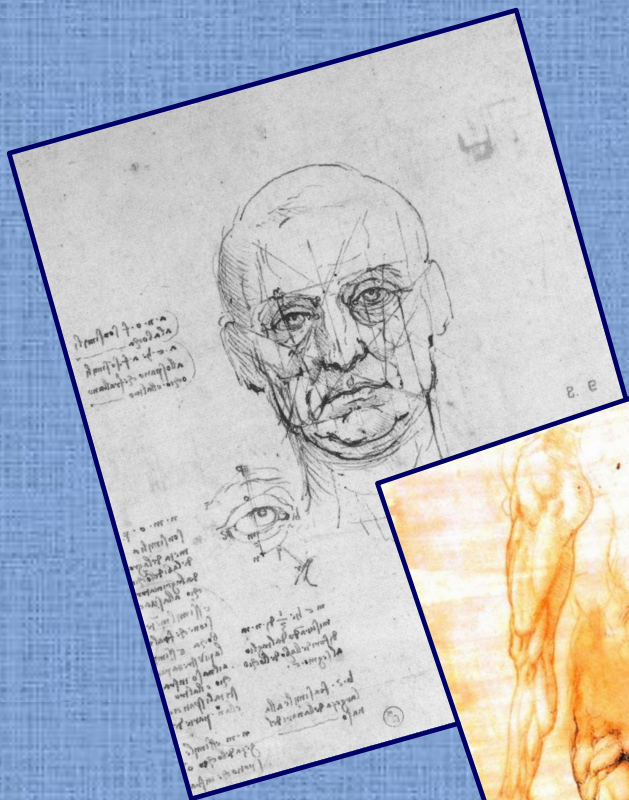
**Живописец,
скульптор,
архитектор,
инженер,
ученый**

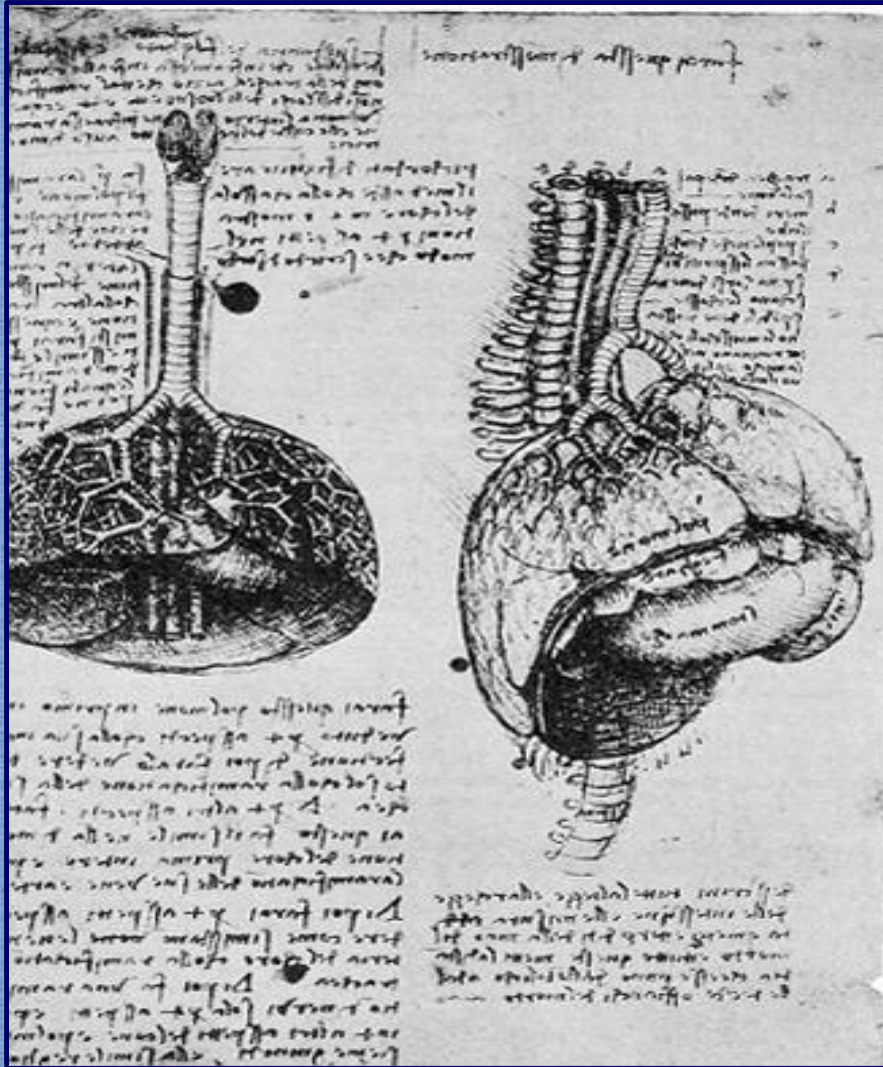
всё это

Леонардо да Винчи.

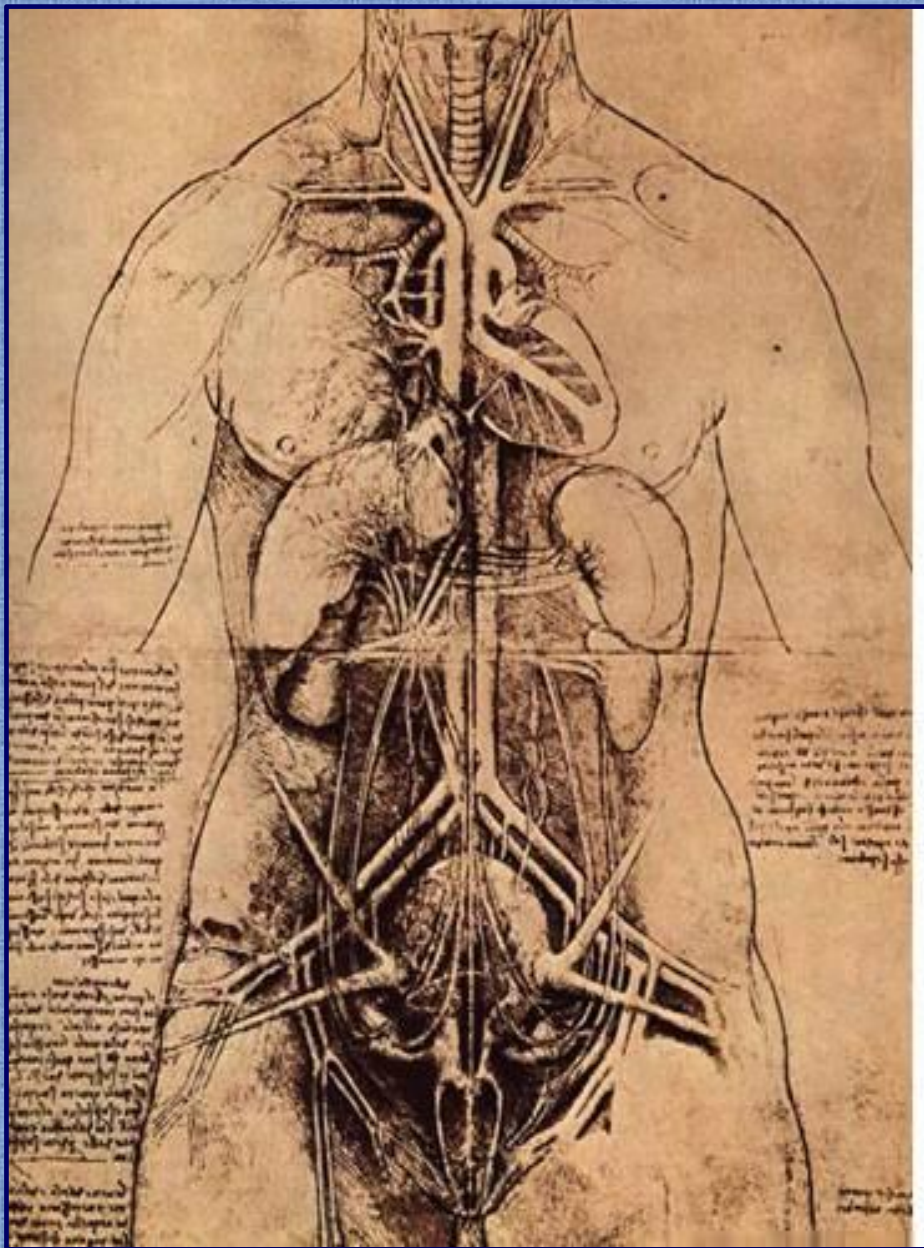
1452 - 1519

На протяжении всей жизни и как художник, и как учёный Леонардо да Винчи занимался анатомией человека и животных .

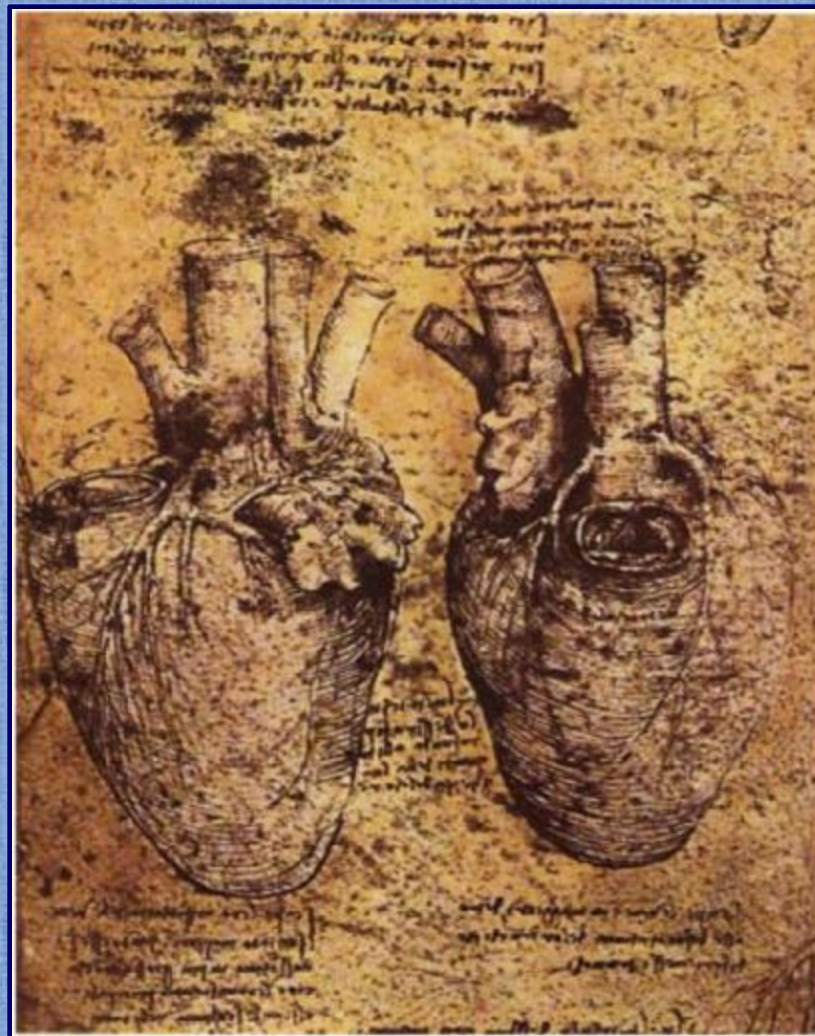




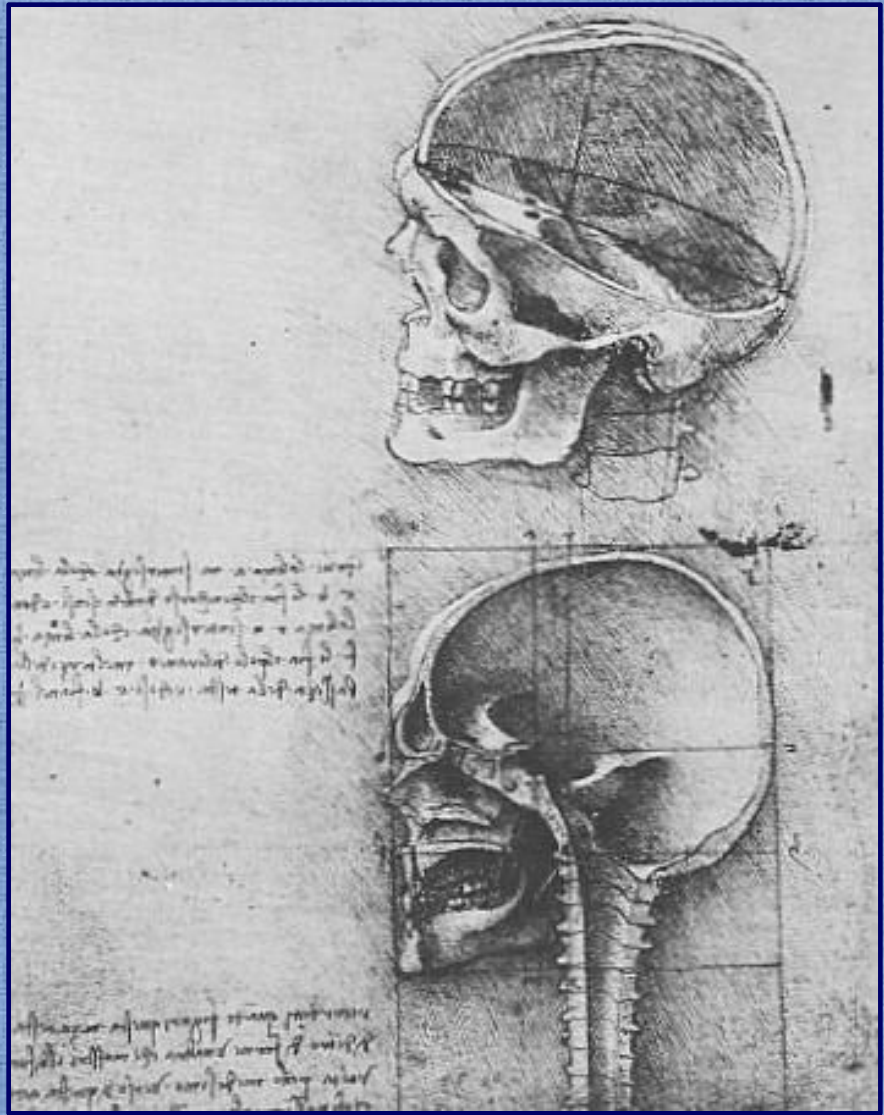
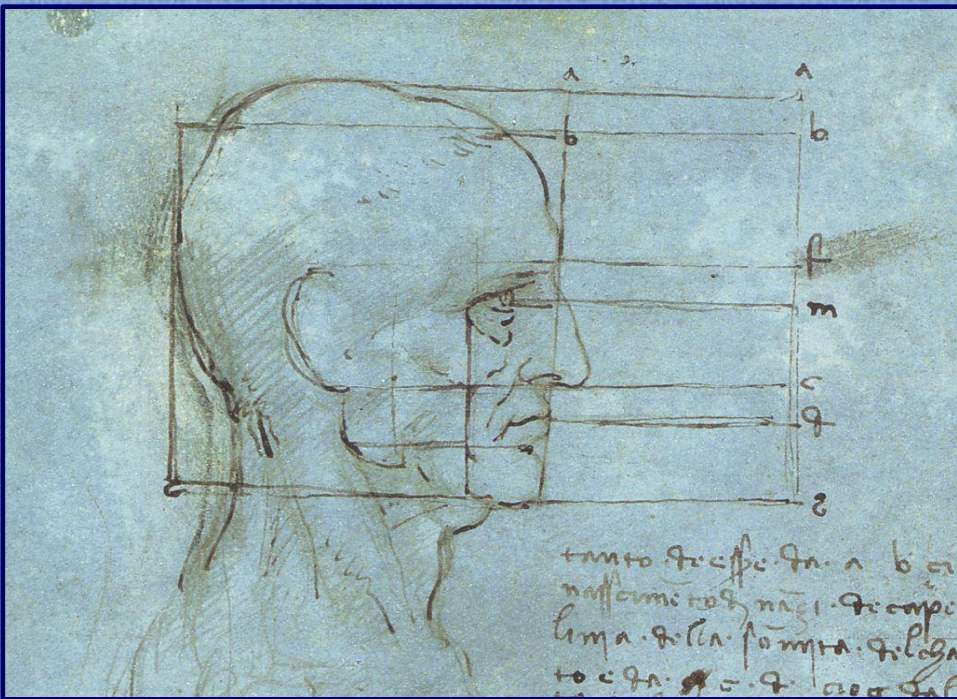
**Основанные на
произведённых
Леонардо да Винчи
вскрытиях человеческих
трупов, эти рисунки
являются не
единичными зарисовками,
а обобщающими
изображениями.**



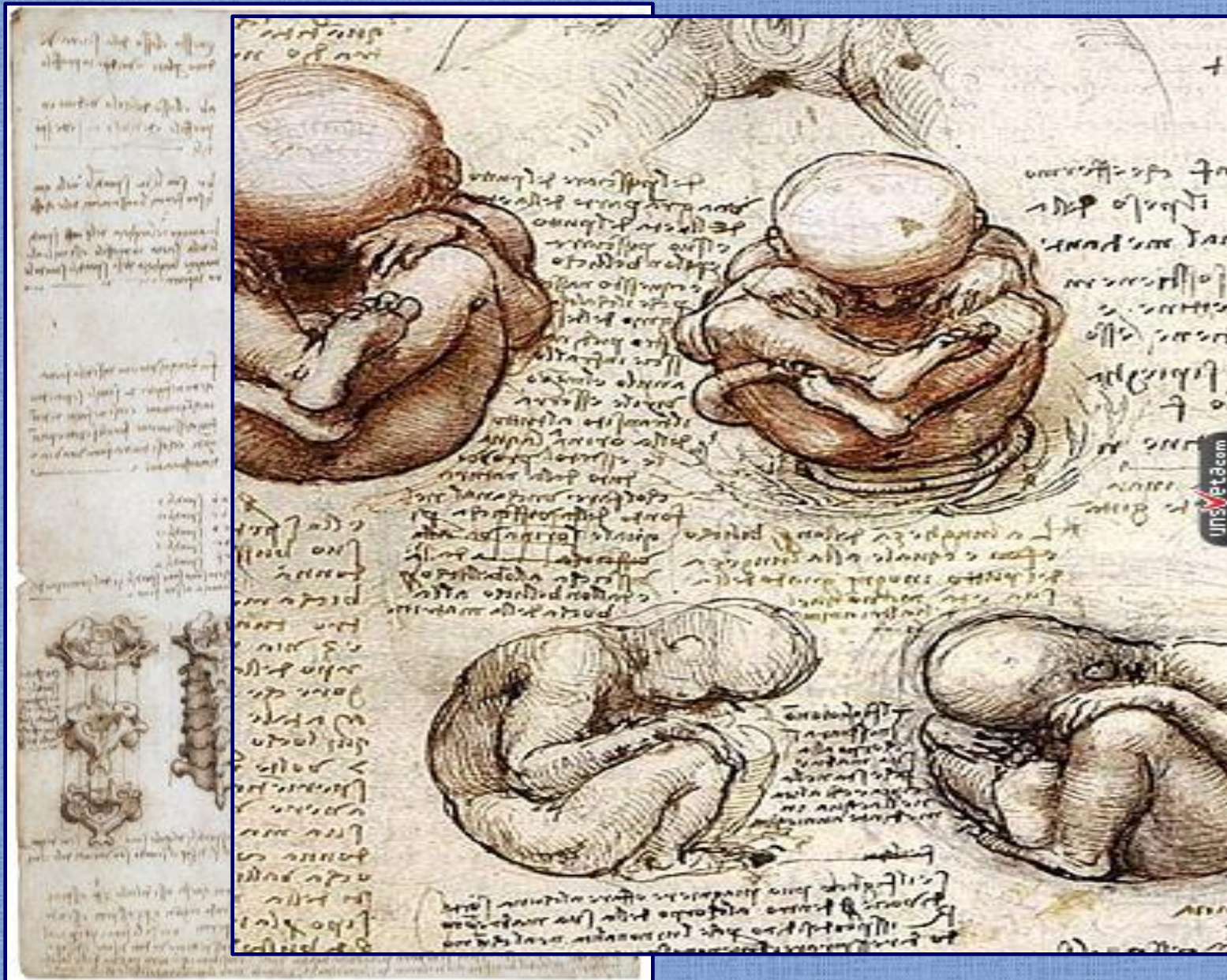
Открытия в области гастроэнтерологии сопровождались первоклассными описаниями и рисунками аппендикса , а также мастерскими изображениями сосудистой системы внутри печени.



**Ни одному органу человека
(за исключением глаза) Леонардо не посвятил
столько текстов, как сердцу.**

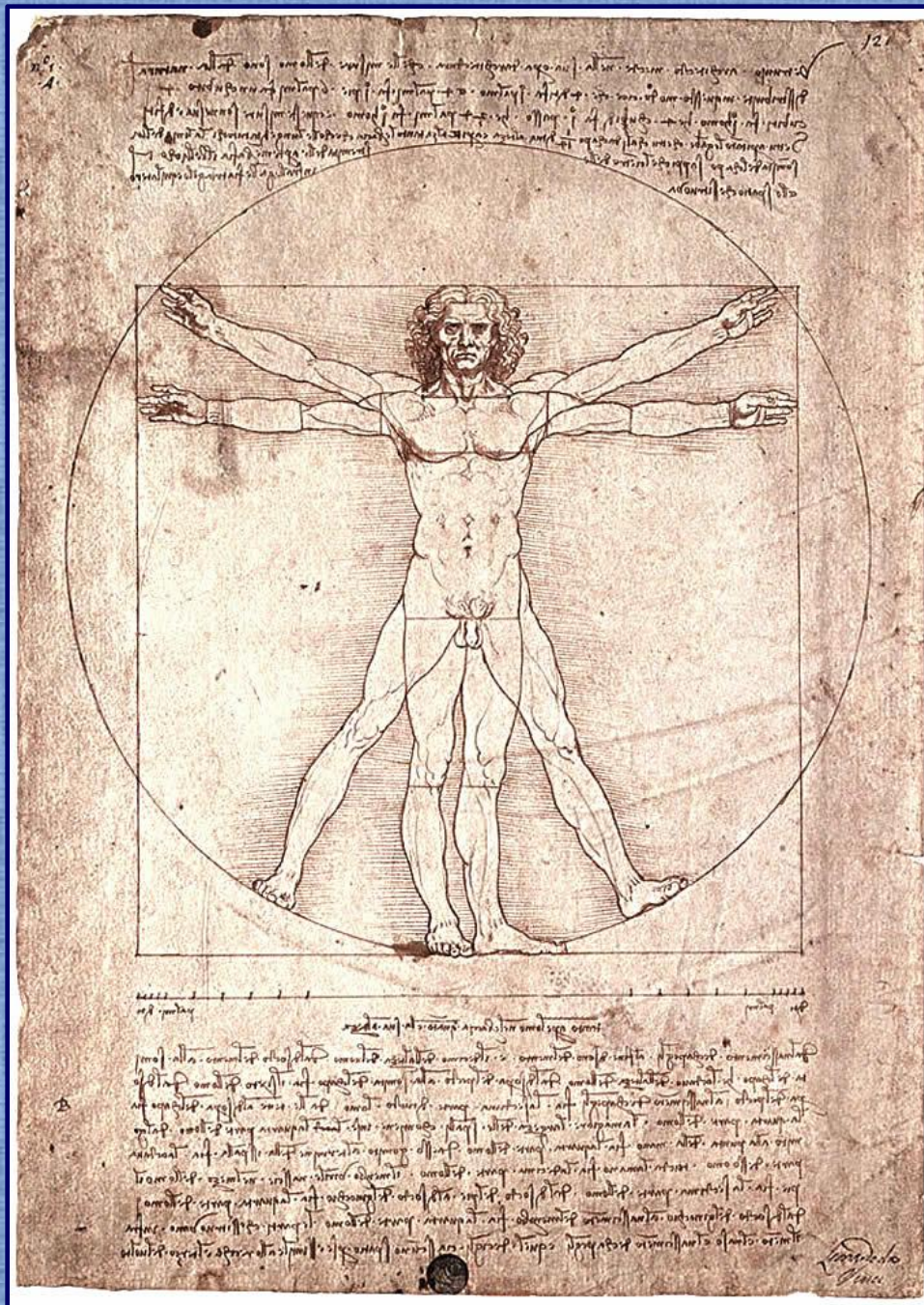


**Рассматривал Леонардо
также
и строение мозга и черепа**



Первый
лил
крестце
лся
логии,
ть свой
д по
агал
ания
ша.

РАЗВИТИЕ ЗАРОДЫША



**Витрувианский человек
– является самым
известным рисунком
Леонардо да Винчи.
Рисунок Витрувианского
человека часто
используют как неявный
символ внутренней
симметрии
человеческого тела, и
далее, Вселенной в
целом**

**СПАСИБО
ЗА
ВНИМАНИЕ!**