

Инвестиционные карты "пилотных" регионов



Список регионов реализующих инвестиционные карты

- + Москва Элемент готов - актуализация данных планируется в I квартале 2022 г.
- + Тульская область Элемент готов - актуализация данных планируется до 20.12.2021 г.
- Республика Мордовия Элемент в разработке - внесение данных планируется до 27.12.2021 г.
- Забайкальский край Элемент в разработке - внесение данных планируется до 20.12.2021 г.
- Новгородская область Элемент в разработке - внесение данных планируется до 27.12.2021 г.
- Сахалинская область Элемент в разработке - внесение данных планируется до 15.12.2021 г.
- Нижегородская область Элемент в разработке - внесение данных планируется до 27.12.2021 г.
- Челябинская область Элемент в разработке - внесение данных планируется до 20.12.2021 г.
- Воронежская область Элемент в разработке - внесение данных планируется до 27.12.2021 г.
- Республика Татарстан Элемент в разработке - внесение данных планируется до 24.12.2021 г.
- Московская область Элемент в разработке - внесение данных планируется до 27.12.2021 г.
- Волгоградская область Элемент в разработке - внесение данных планируется до 24.12.2021 г.

Список необходимых отметок и слоев на карте

Тарифы

Полезные ископаемые

Подрядные организации

Меры поддержки (включая налоги)

Транспортная инфраструктура региона

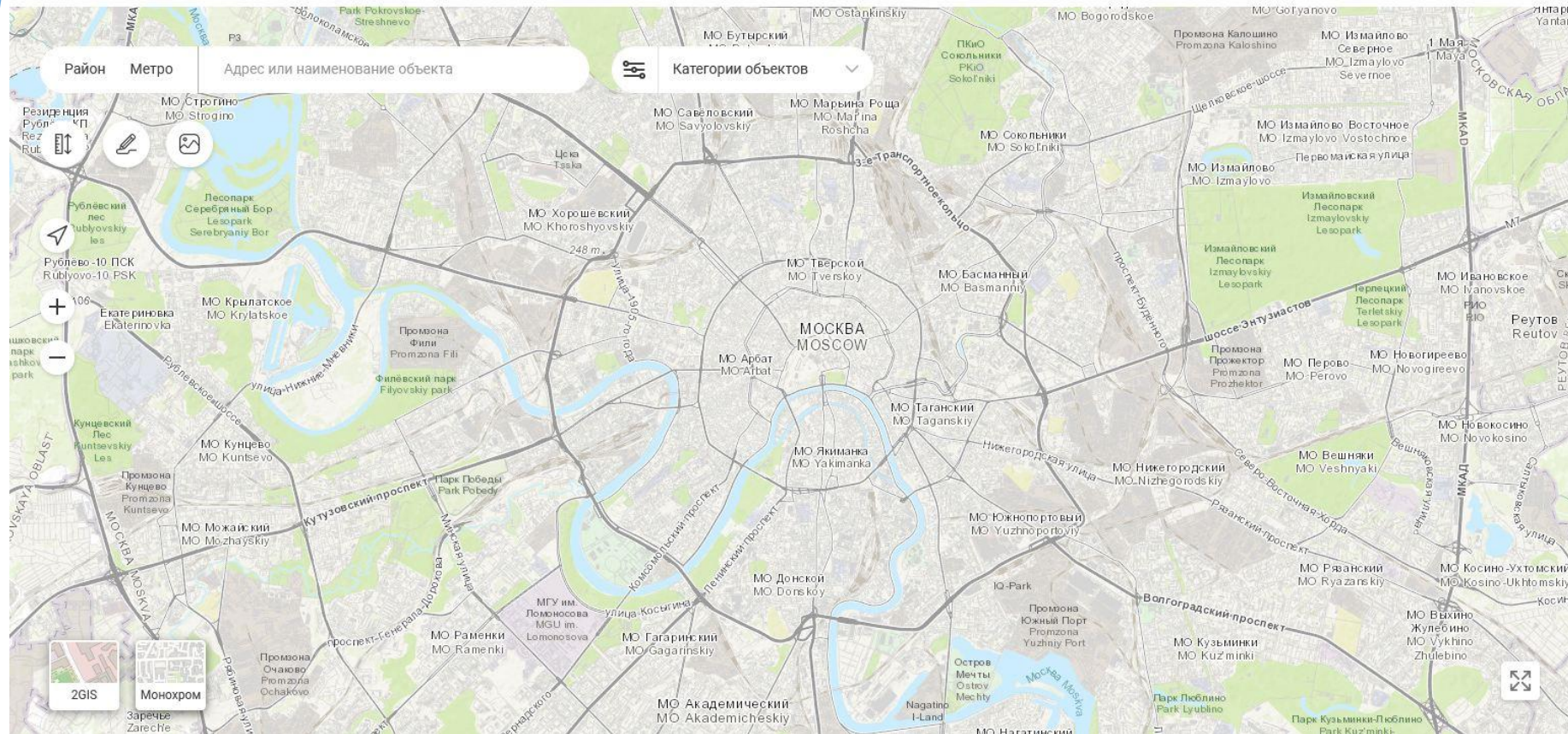
Инженерно-топографические планы (геоподоснова)

Инвестиционные площадки и преференциальные режимы

Инженерная инфраструктура (существующая, планируемая)

Территориальные (земельные) ресурсы перспективного инвестиционного развития

Москва



ПЛОЩАДКИ ДЛЯ БИЗНЕСА

Примечания - карта не функциональна. Отсутствует любая возможность взаимодействия и поиска данных.

Ссылка на карту - <https://investmoscow.ru/about-moscow/investment-map>

Тульская область

ИНВЕСТИЦИОННЫЕ ПЛОЩАДКИ



Ресурсоснабжающие организации
Тульской области

ТОП-10 ИНВЕСТИЦИОННЫХ ПЛОЩАДОК

← Назад

Чернь

9

0

Инвестиционный уполномоченный
Муниципальное образование Чернский
район



Астахова Любовь Ивановна

✉ Lyubov.Astahova@tularegion.ru
☎ 8 (48756) 5-01-49

Ответственный сотрудник
за предоставление информации
по инженерной инфраструктуре



Тришина Татьяна Юрьевна

✉ zemiya.chern@tularegion.org
☎ 8 (961) 145-96-17

Гринфилд

1 S: 49 га 71:21:020501:170

3 S: 10 га 71:21:020701:260

2 S: 21 га 71:21:020701:263

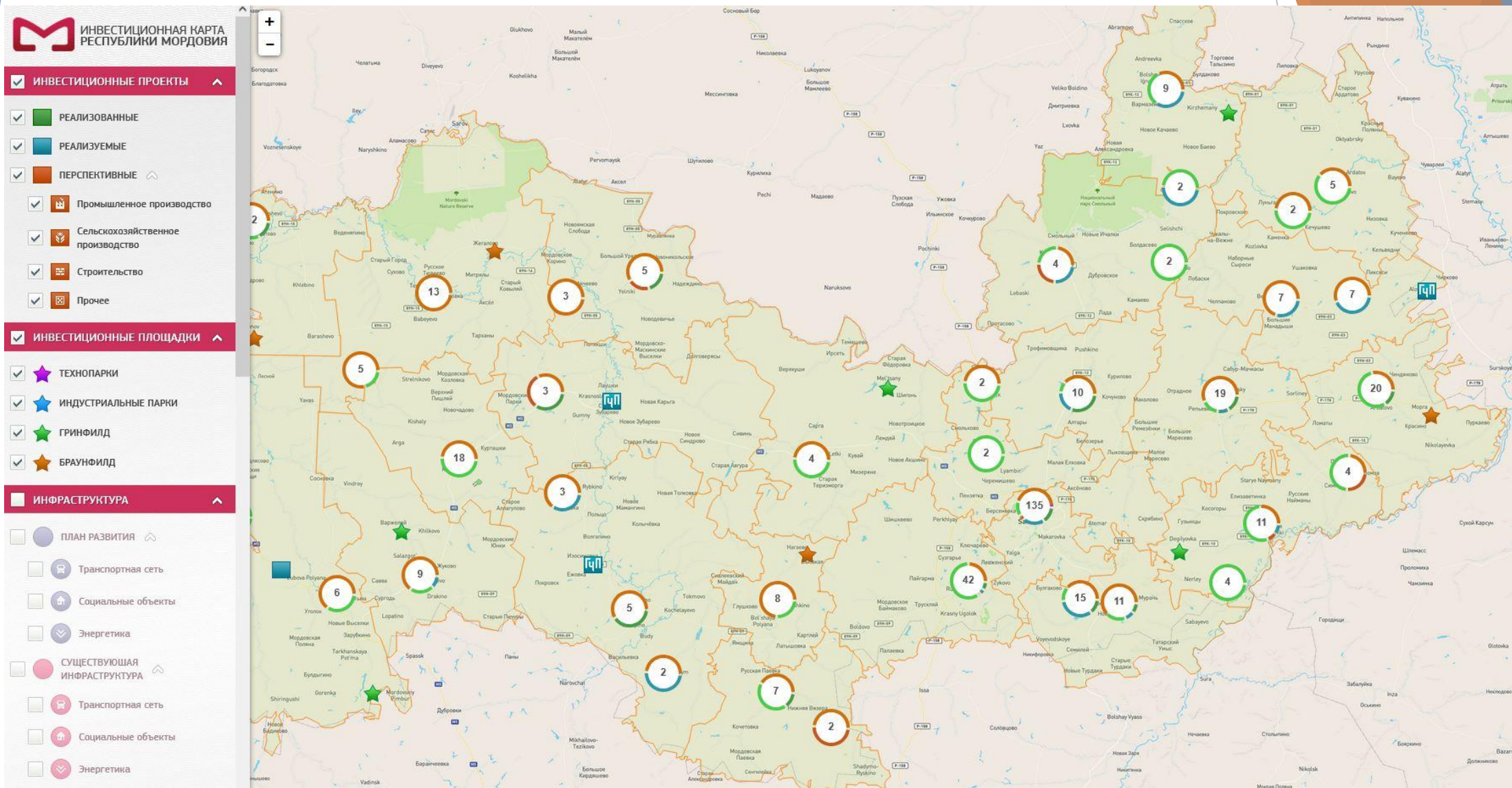
4 S: 9 га 71:21:020701:261



Браунфилд

Примечания - карта неинформативна, нет возможности выбрать слои и метки.

Республика Мордовия



Забайкальский край

Контакты

Войти


Регистрация

Рус 



ЗАБАЙКАЛЬСКИЙ
ИНВЕСТИЦИОННЫЙ ПОРТАЛ





 СВЯЗАТЬСЯ С
РУКОВОДСТВОМ РЕГИОНА


 ПОДАТЬ ЗАЯВКУ

Поиск




-  Все объекты


-  Инвестиционные проекты


-  Инвестиционные площадки

Тип

 - агропромышленная
 - промышленно-производственная
 - туристско-рекреационная

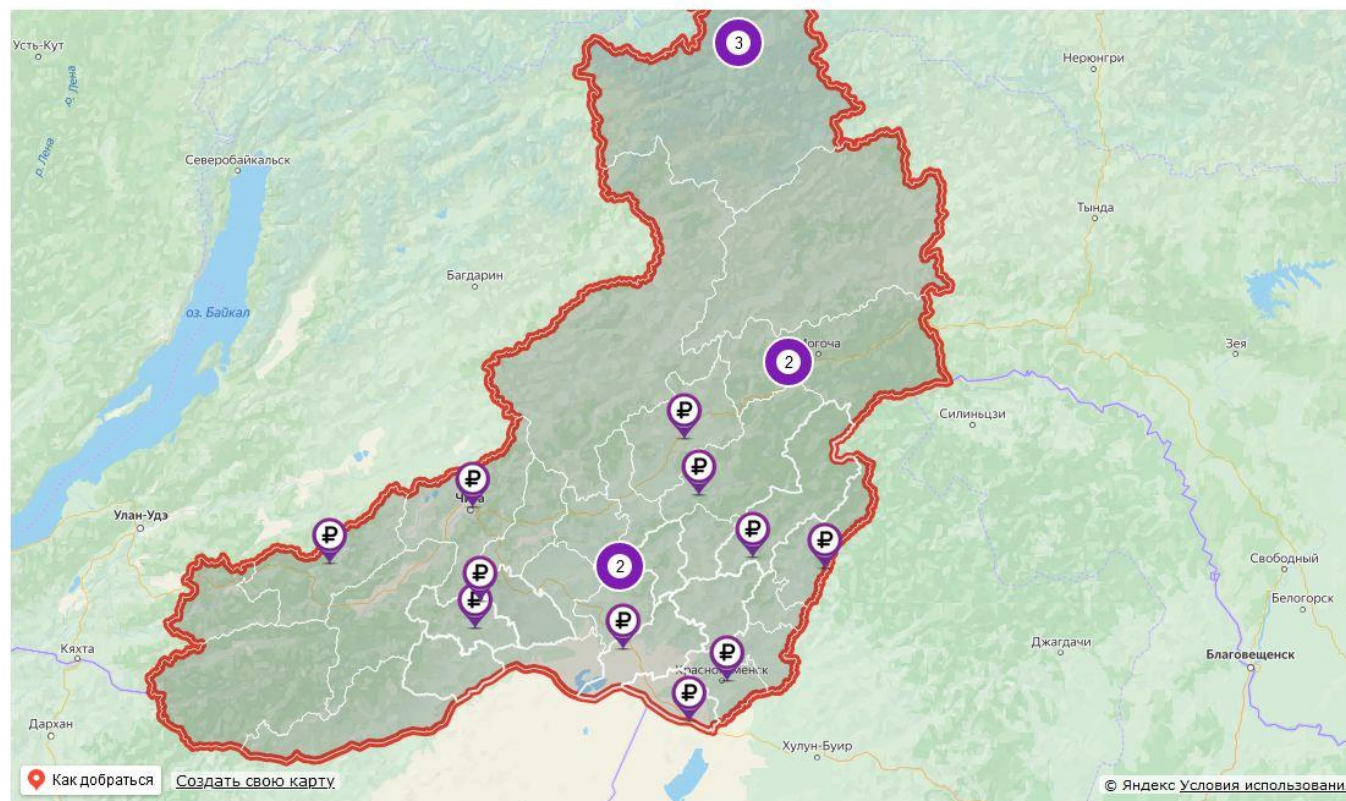
-  Недвижимость

-  Инвестиционные объекты

-  Инфраструктура поддержки

Фильтр по району

Все районы



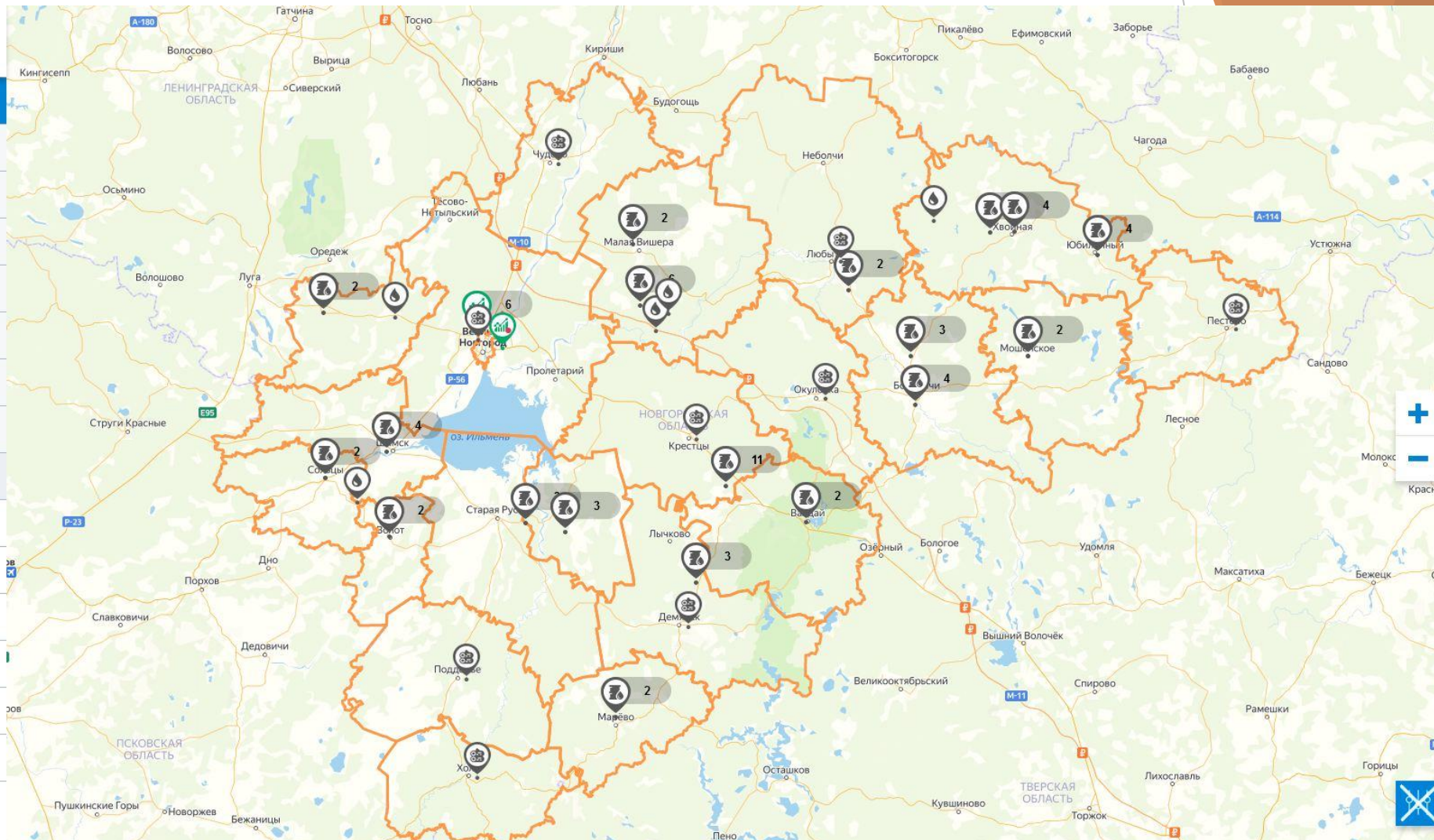
Новгородская область



Инвестиционный портал
НОВГОРОДСКОЙ ОБЛАСТИ



- Инвестиционные площадки
- Особый статус
- Тип площадки
- Площадь, га
- Форма собственности
- Вариант приобретения
- Специализация
- Инфраструктура
- Инвестиционные проекты
- Инвестиционные предложения
- Ресурсы
- Транспортная инфраструктура
- Инженерная инфраструктура
- Социальная инфраструктура
- Земли с.-х. культуры



Сахалинская область

The screenshot displays the 'Сахалинская область инвестиционная карта' (Sakhalin investment map) website. The interface includes a search bar, a language selector set to 'En', and a sidebar with filters for 'ПРОЕКТЫ' (124), 'ПЛОЩАДКИ' (100), and 'О РЕГИОНЕ'. The main content area shows a list of investment projects with their respective investment sums and job creation figures. A map of Sakhalin Island is visible on the right, with several circular markers indicating project locations, some containing numbers like 2, 3, 5, 6, 7, 8, and 75.

Сахалинская область инвестиционная карта
Инвестиционный портал

124 ПРОЕКТЫ 100 ПЛОЩАДКИ О РЕГИОНЕ

Поиск объектов...

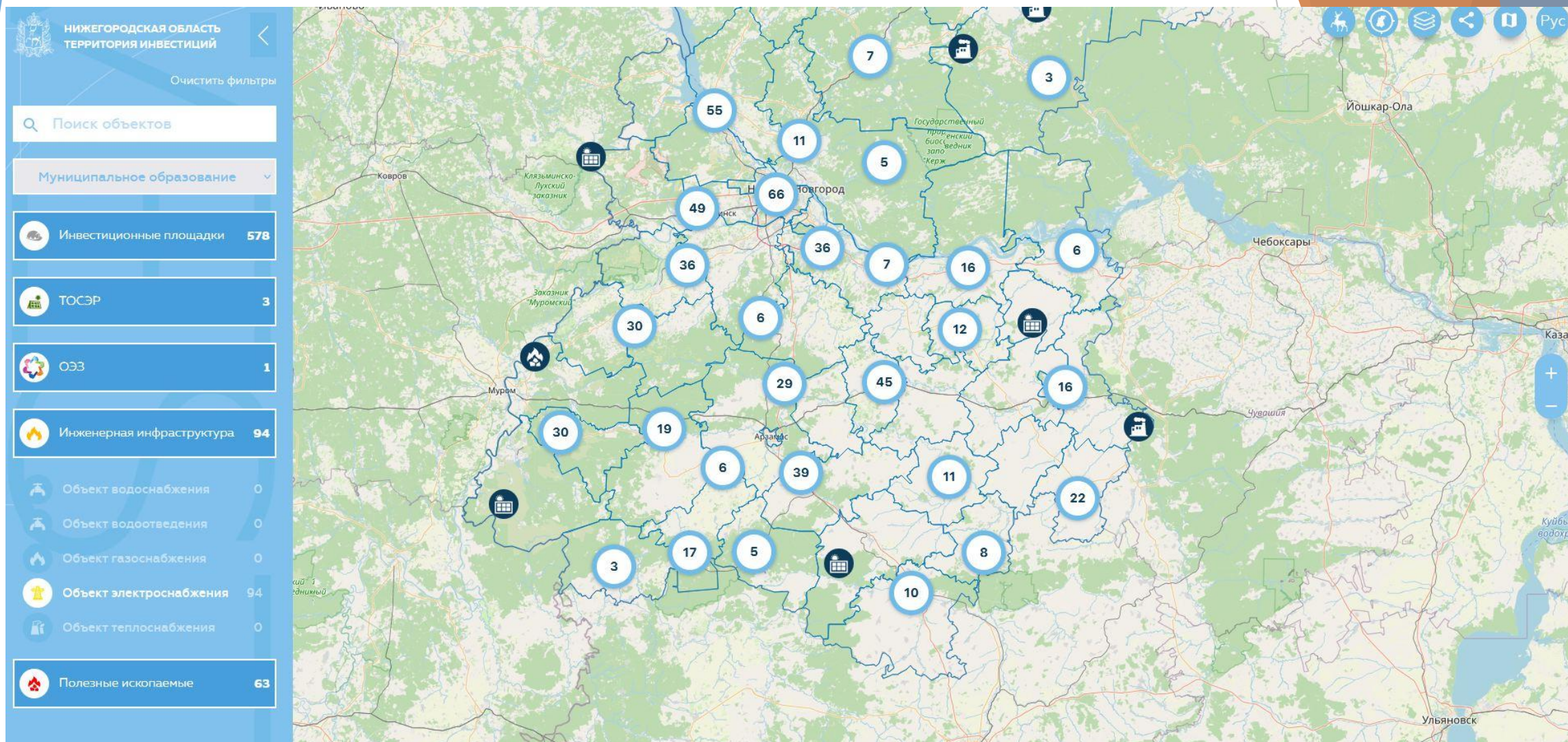
En

- Водно-оздоровительный комплекс «Байкал», ИП Кон Станислав
Сумма инвестиций: 28.1 млн. руб.
Рабочих мест: 15
- Гостиница в пгт. Южно-Курильск с кафе и баней Онсэн, ООО "ЛИГО-Дизайн"
Сумма инвестиций: 200.6 млн. руб.
Рабочих мест: 51
- Гостиница с водным комплексом, ООО "Вектор"
Сумма инвестиций: 1.9 млрд. руб.
Рабочих мест: 160
- Гостиничный комплекс международного уровня и его эксплуатация под управлением международного оператора в г. Южно-Сахалинске. ООО «Бриллиант»

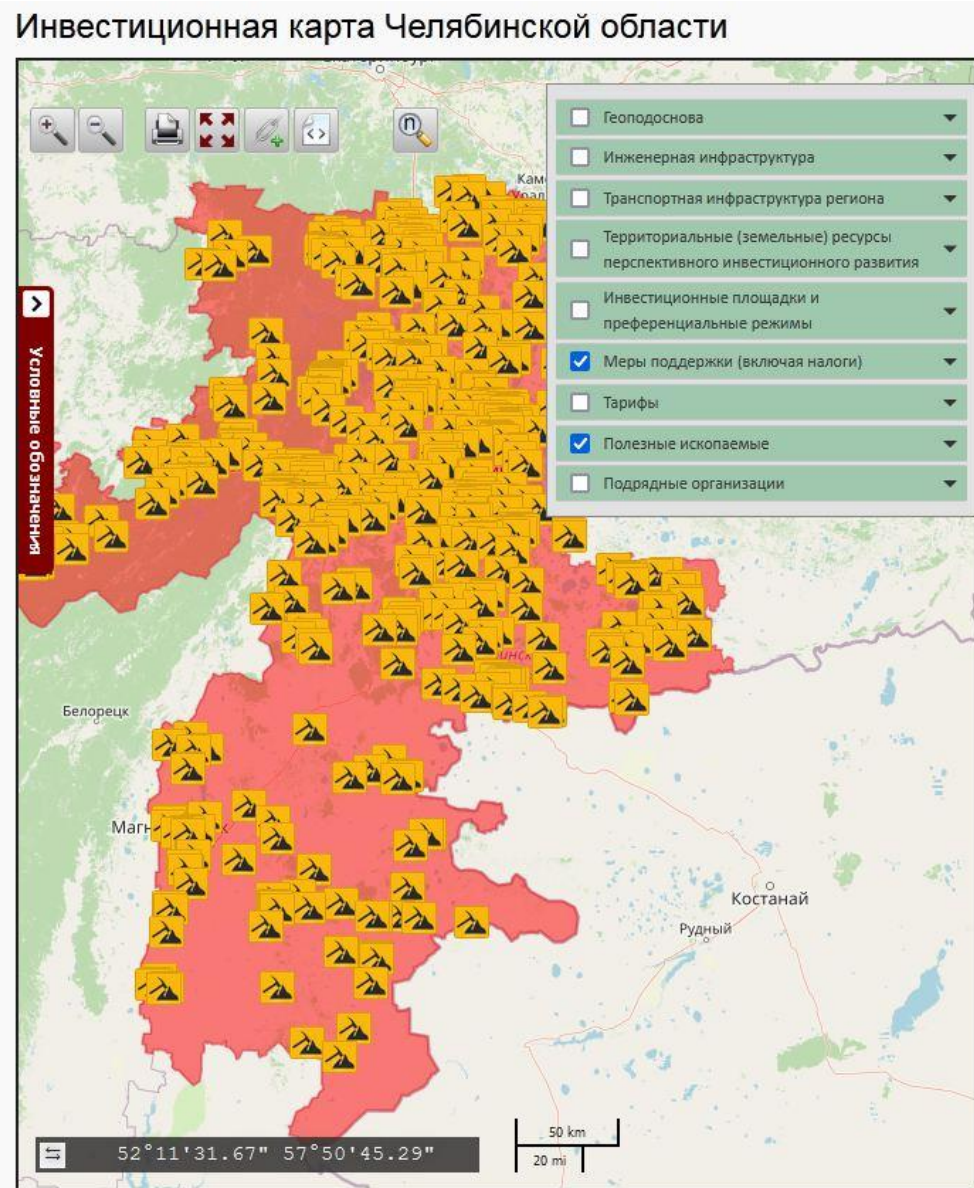
Сахалинская область

Примечания - сайт не открывается. Отсутствует возможность ознакомиться с функциональностью и информативностью карты

Нижегородская область



Челябинская область



Воронежская область



ИНВЕСТИЦИОННАЯ КАРТА
ГОРОДСКОГО ОКРУГА ГОРОД ВОРОНЕЖ

КАРТА ИНВЕСТИЦИОННЫХ
ОБЪЕКТОВ

ИНВЕСТИЦИОННЫЕ ОБЪЕКТЫ

ОБЪЕКТЫ НЕДВИЖИМОСТИ

ИНФРАСТРУКТУРНЫЕ ОБЪЕКТЫ

КУЛЬТУРА

ОБРАЗОВАНИЕ

ТОРГОВЫЕ ЦЕНТРЫ

ГОСТИНИЦЫ

ОФИСНЫЕ И БИЗНЕС ЦЕНТРЫ

СПОРТ

ЗДРАВООХРАНЕНИЕ

РЕСТОРАНЫ

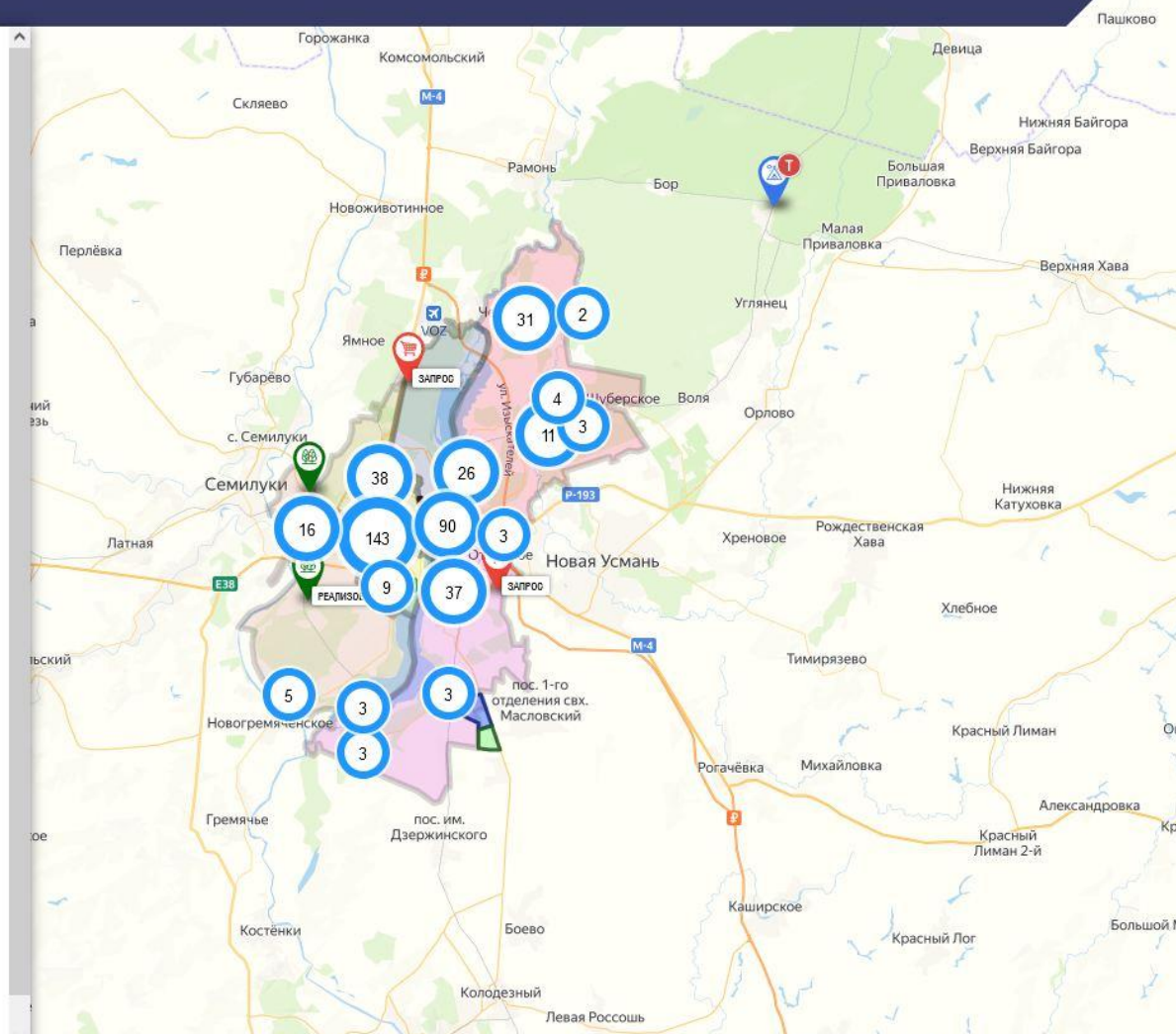
ТРАНСПОРТ

ГОРОДСКОЕ УСТРОЙСТВО

Информация

Сбросить

Вход в систему



Республика Татарстан

INVEST TATARSTAN

Поиск

Рус

Бизнес-гид **Инвесткарта** Преимущества О Татарстане События Новости Контакты

ЧЕТЫРЕ ШАГА К УСПЕХУ

ЭКОНОМИЧЕСКИЙ ОБЗОР

ИНВЕСТИЦИОННАЯ ИНФРАСТРУКТУРА

ФИНАНСОВЫЕ ИНСТИТУТЫ

ПРОЕКТЫ

ПРЕЗЕНТАЦИИ

ДОКУМЕНТЫ

РАЗВИТИЕ КОНКУРЕНЦИИ

ГОСУДАРСТВЕННО-ЧАСТНОЕ ПАРТНЕРСТВО

ЧАСТО ЗАДАВАЕМЫЕ ВОПРОСЫ

ИНВЕСТИЦИОННАЯ КАРТА

МЕРЫ ПОДДЕРЖКИ

Выберите тип объекта

Участки

Здания

Площадки

Вид деятельности

Тип площадки:

Greenfield

Brownfield

Отображать ТОСЭР/ОЭЗ

Свободная площадь:

от

до

га

Вид площадки

Меры поддержки:

да нет

Газоснабжение:

да нет

Электроснабжение:

да нет

Водоснабжение:

да нет

Найти

Очистить

