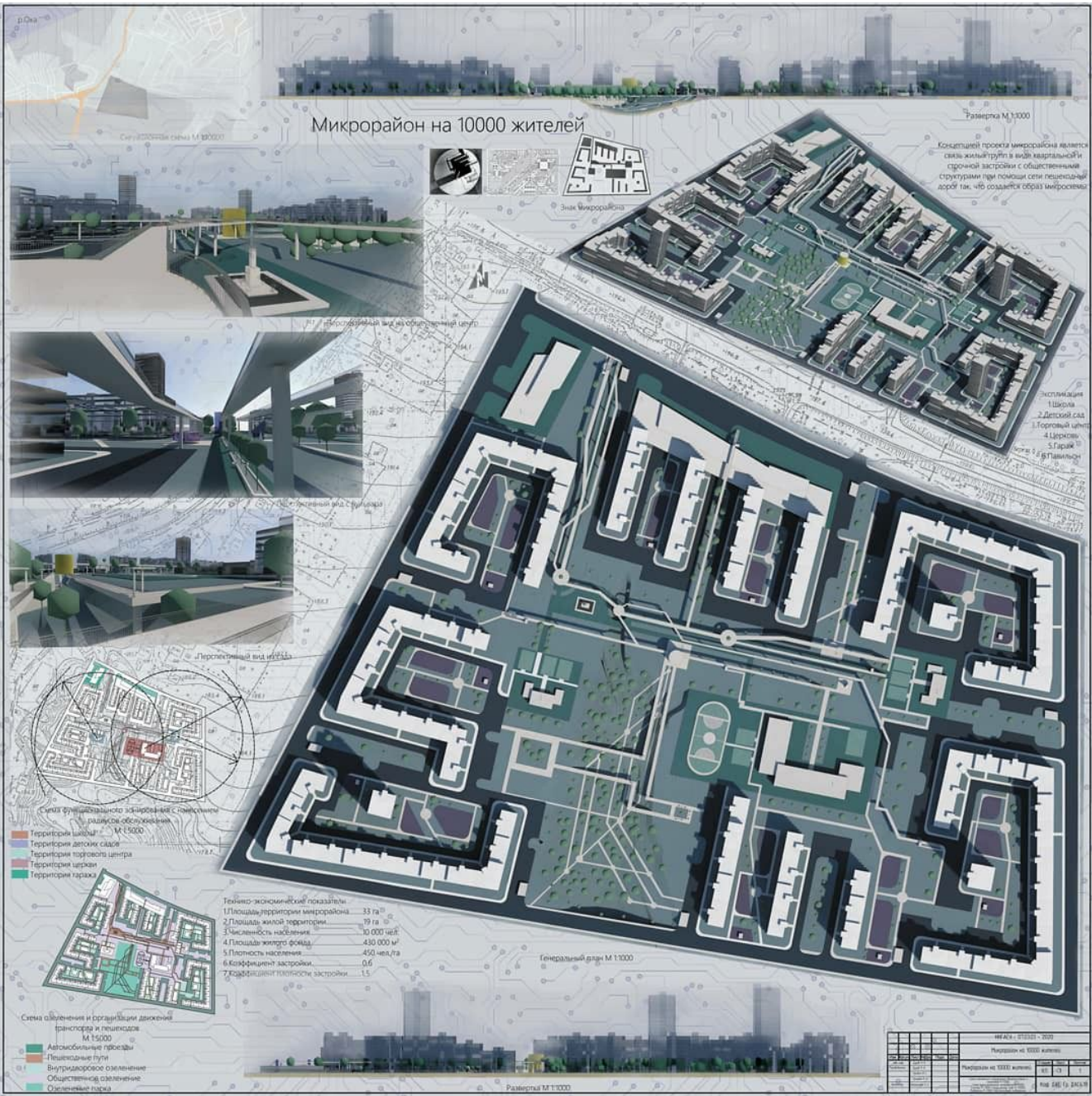


Микрорайон на 10000 жителей



Концепцией проекта микрорайона является связь жилых групп в виде кардинальных прочной застройки с общественными структурами при помощи сети пешеходных дорог так, что создается образ микрорайона

- 1. Школа
- 2. Детский сад
- 3. Торговый центр
- 4. Церковь
- 5. Парк
- 6. Стадион
- 7. Спортивный комплекс

Технико-экономические показатели:

1. Площадь территории микрорайона	33 га
2. Площадь жилой территории	19 га
3. Численность населения	10 000 чел
4. Площадь жилого фонда	430 000 м ²
5. Плотность населения	450 чел/га
6. Коэффициент застройки	0,6
7. Коэффициент полезности застройки	1,5

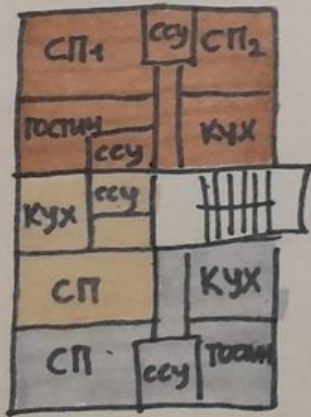
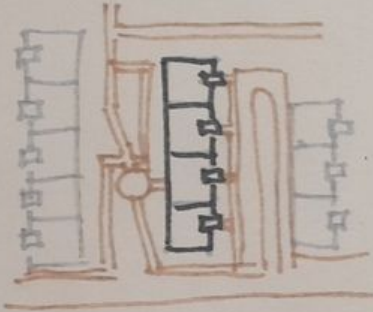
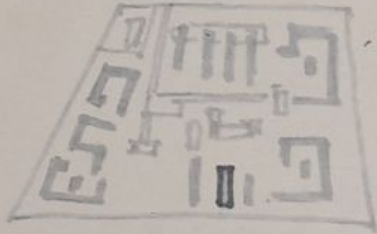
- Система функционального зонирования с зонированием радиусной обслуживаемости
- Территория школы
 - Территория детского сада
 - Территория торгово-сервисного центра
 - Территория церкви
 - Территория парка

- Система озеленения и организации движения транспорта и пешеходов
- Автомобильные проезды
 - Пешеходные пути
 - Внутридворовое озеленение
 - Общественное озеленение
 - Озеленение парка

ИП А.С. ШИШОВ - 2020	
Микрорайон на 10000 жителей	
Разработчик: ИП ШИШОВ	№ 13
Исполнитель: ИП ШИШОВ	№ 13
Дата: 08.12.2020	Лист 1 из 1

ЖИЛОЙ ДОМ СРЕДНЕЙ ЭТАЖНОСТИ

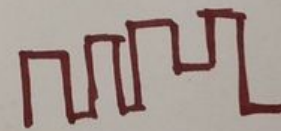
ОБЪЕДИНЕНИЕ: ИДЕЯ В ТОМ, ЧТО ЖИТЕЛИ ДОМА СВЯЗАНЫ ДРУГ С ДРУГОМ И ОБЪЕДИНЕНЫ ОБЩИМ ПРОСТРАНСТВОМ. КАК В ДРУГОМ МИРЕ - ТАКИМ ДОМОМ КАК МИНИМУМ - ЗОНА СОСРЕДОТОЧЕНИЯ ДРУЗЬЕВ



ПЛАН 2-5 ЭТ



ПЛАН 1 ЭТ



ВАРИАНТ 2



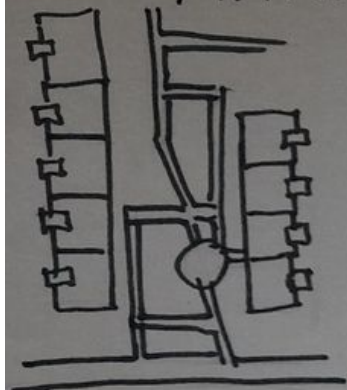
ВАРИАНТ 3



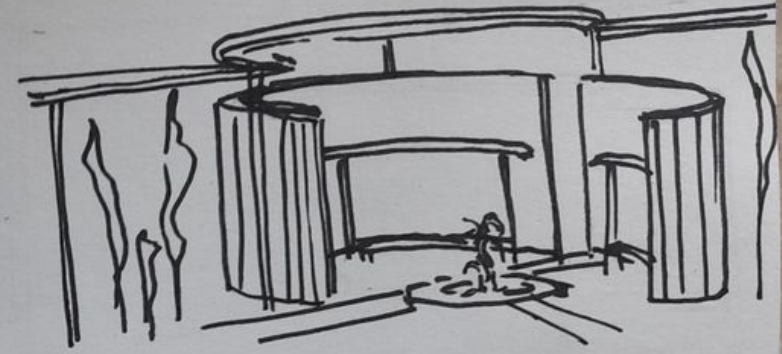
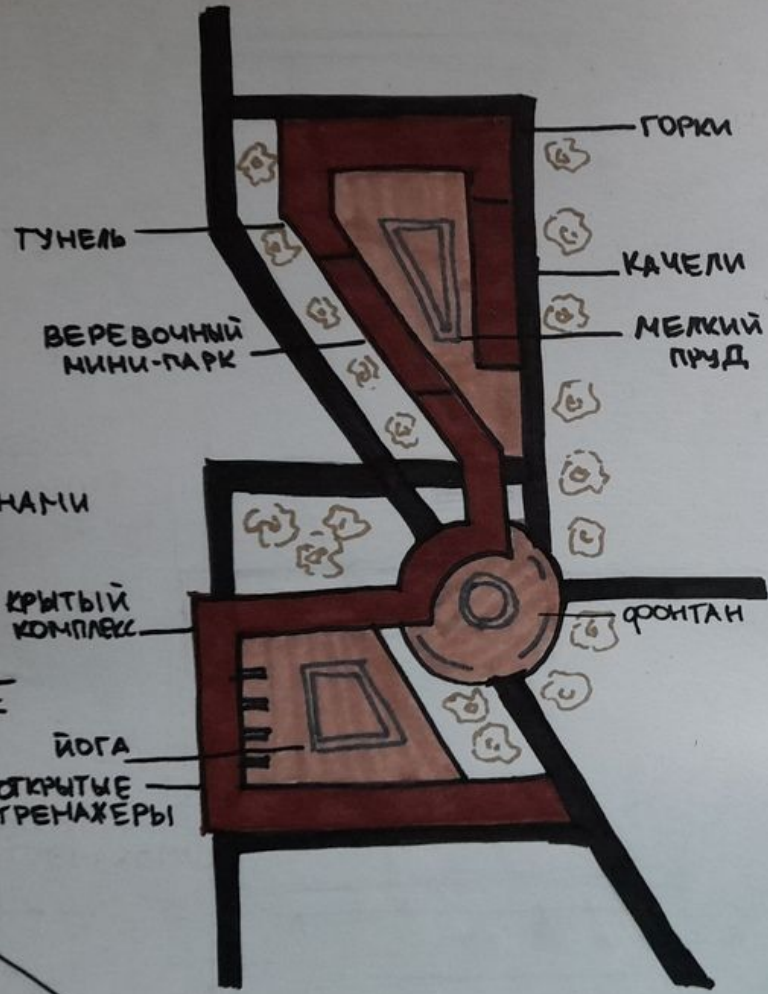
ДВОР

МИКРОСХЕМА → СОЕДИНЕНИЕ →

ОБЪЕДИНЕНИЕ



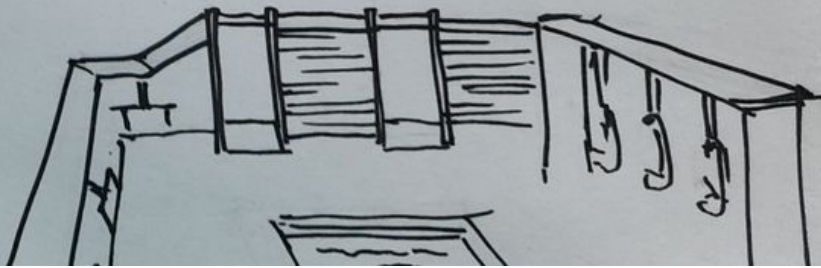
ОБЪЕДИНЕНИЕ
СПОМОЩЬЮ
НАВЕСА И
СВЯЗЬ МЕЖДУ ЗОНАМИ



ТИХАЯ ЗОНА

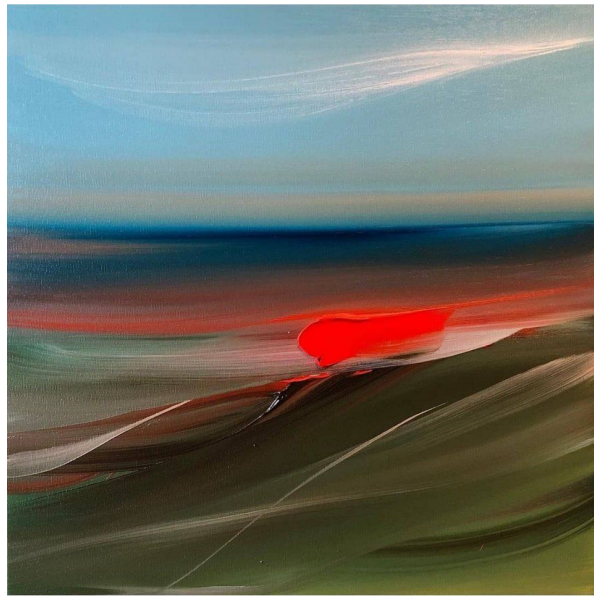


ДЕТСКАЯ ЗОНА





Gosia Herba



Камилла
Уест



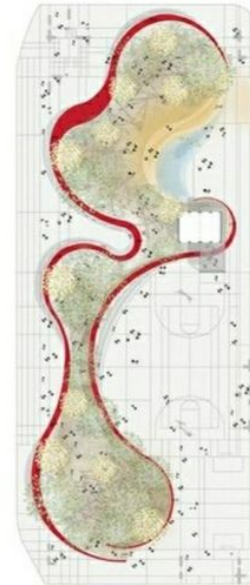
Анна



Nagasawa Rosetsu. След



Рене
Грюо



...

...



...



...



