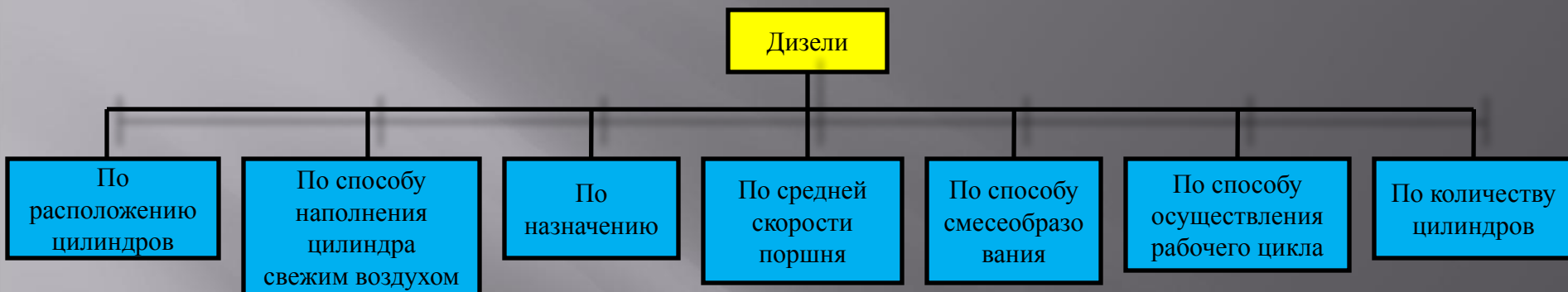
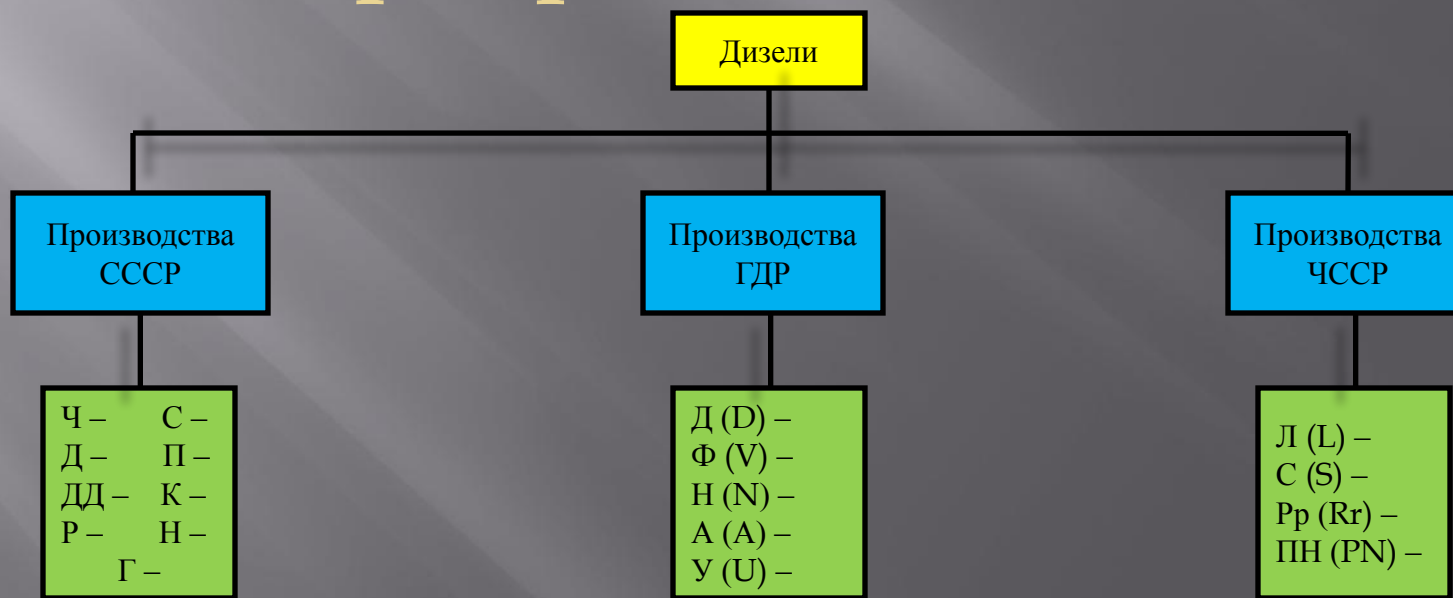


Классификация дизелей



Маркировка дизелей



Классификация судовых насосов

По принципу действия

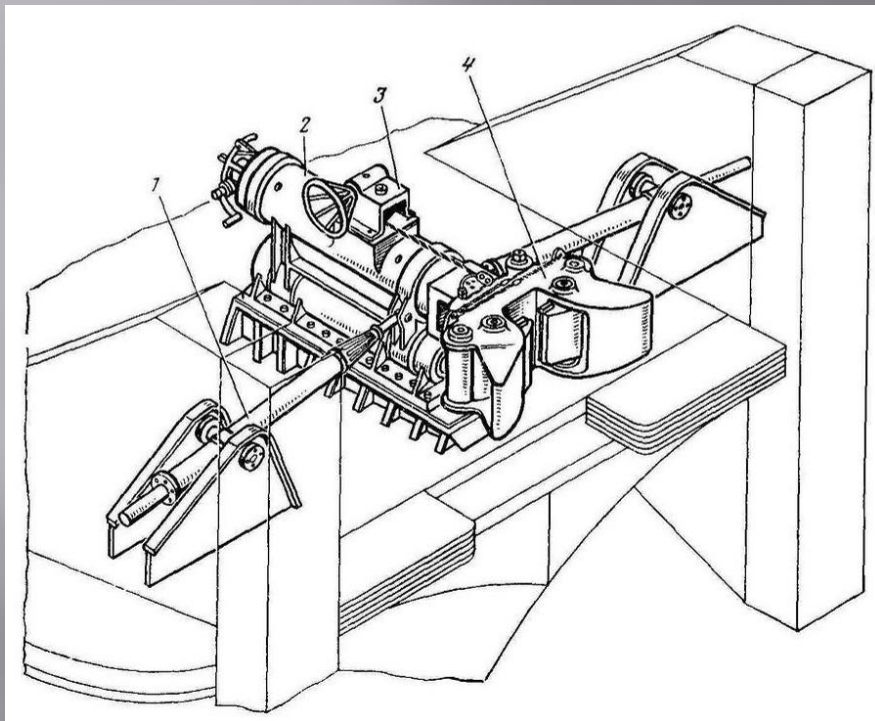


По назначению



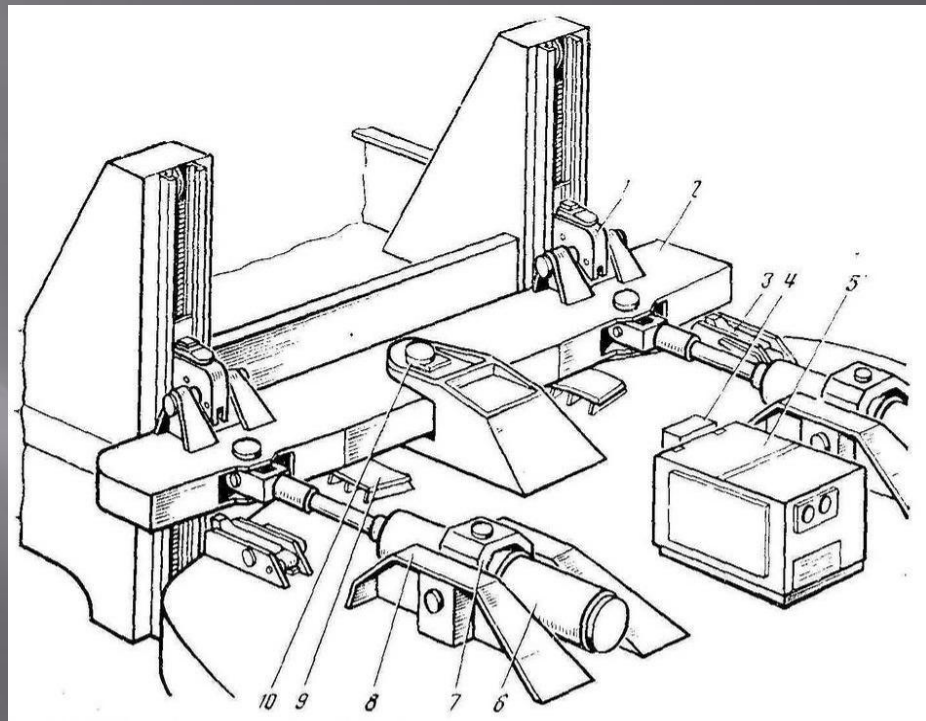
Принцип действия автосцепов

Однозамковый озерный автосцеп



- 1 - поперечный амортизатор;
- 2 - подвеска;
- 3 - лебедка для расцепки автосцепа;
- 4 - головка замка

Автосцеп УДР с поворотной балкой



- 1 - автосцеп УДР;
- 2 - поворотная балка;
- 3 - фиксатор нейтрального положения;
- 4 - станция управления;
- 5 - насосная станция;
- 6 - гидроцилиндр;
- 7 - карданный подвес;
- 8,9 - опоры гидроцилиндра и поворотной балки;
- 10 - кронштейн центральной оси поворота.

Устранение трещин в чугуновых деталях

<i>Сваркой</i>	<i>Ввертыванием</i>	<i>Стяжками</i>	<i>Накладками</i>
