

Природа Европы

Общие сведения про Европу

- Европа – одна из частей света, площадью 10 мил. кв. км. Она граничит с Азией и образует один самый большой на планете материк Евразию. С разных сторон Европа омывается различными морями и двумя океанами – Северным ледовитым и Атлантическим. Благодаря множеству морей и океанов Европа имеет большое количество островов, общая площадь которых составляет около 730 тыс. кв. км. Также существует ряд больших по площади полуостровов. Природа Европейского континента очень разнообразна и насыщена.

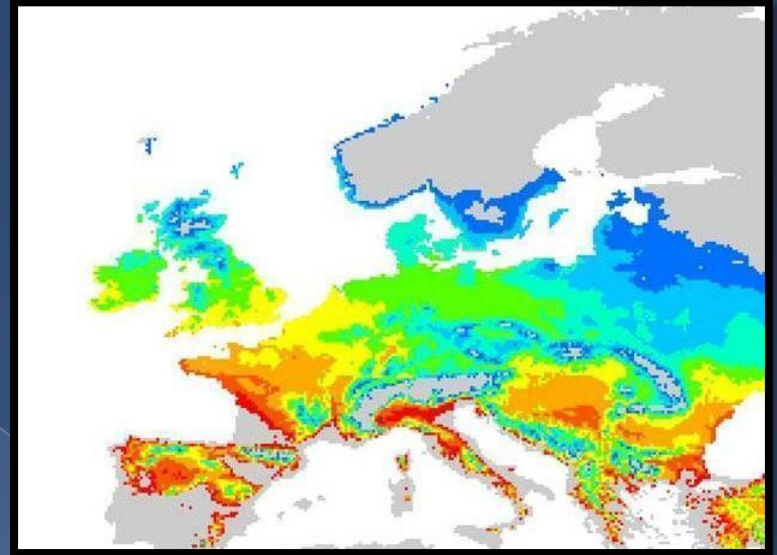
Рельеф

- На территории Европы преобладают равнинные пейзажи, а горам отводится всего лишь 17 % от общей площади суши. Средняя высота над уровнем моря составляет 300 метров, а максимальная 4807 метров у горы Монблан. На исландской и на средиземноморской частях континента есть множество действующих вулканов.



Климат

- Большая часть суши имеет умеренный климат с небольшим колебанием температуры, что очень благотворно влияет на природу Европы. В северных частях континента представлены субарктический и арктический климатические пояса. Вся территория Европы изрезана большим количеством рек разных размеров, среди которых самыми большими являются Волга, Днепр и Дунай. Повсеместно можно встретить также и большое количество озер.



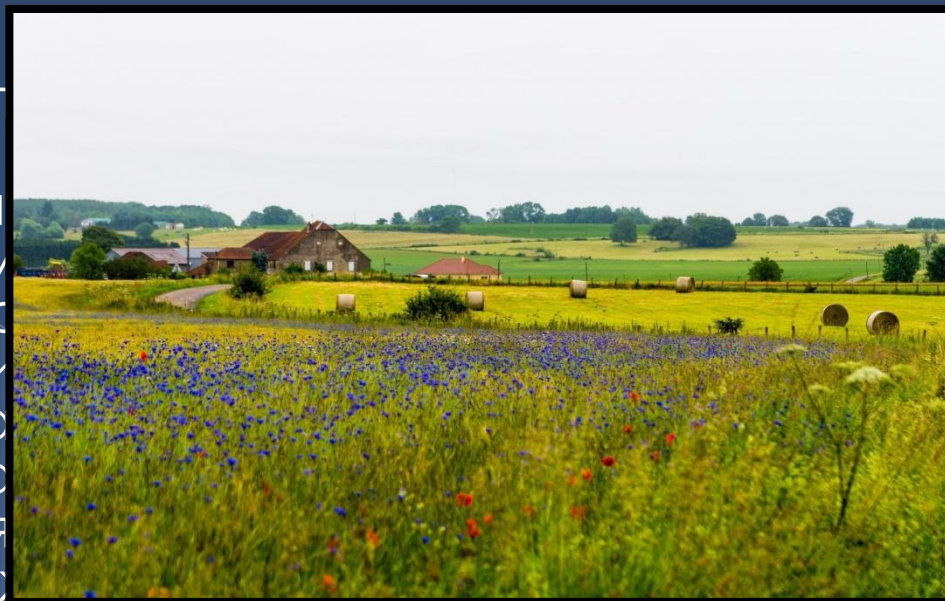
Растительный мир Европы

- Благодаря тому, что на территории Европы большей частью представлен умеренный климатический пояс, она обладает огромнейшими лесными массивами. Большой частью пород деревьев представляют лиственные виды. Можно также встретить и хвойные породы. Наиболее насыщенным лесным массивом является гор, особенно западная часть. По мере изменения и леса. Так, например, в верхних (до 1000 метров) леса насыщены хвойными. В долине лиственных, в субальпийской и альпийской зонах преобладают хвойные. В высокогорьях встречаются лиственные леса. В высокогорьях встречаются лиственные леса. В высокогорьях встречаются лиственные леса.
- В высокогорьях встречаются лиственные леса. В высокогорьях встречаются лиственные леса. В высокогорьях встречаются лиственные леса.



Арктика и ее “пустыни”

- В северной части Европ...
полоса арктического и...
этой части суши больш...
равнинные просторы, м...
до бескрайней мшисто...



По большей части тут
породы (сосна, ель). Природа
на ярким контрастом сочетает
множество краевидов: от лишенных жизни ледяных
пустынь до “сочных” зеленых предгорий.

Животный мир Европы.

- В последнее время, хотя Европа и Евразия, количество крупных животных уменьшается. В северных частях континента повстречаются мушкетеры, терриконы, нижние и множественные кошельки, повстречаются сестры родственницы на территории рек и озер обитают выдры, бошироты на просторах тундры от мелких песцов до гигантских различных тюленей и моржей, а северные олени и полярные з



НЫМ
е

НЫХ

кую

регах

НИКОВ:

ТАЮТ

я

- Таежные просторы населяют медведь, рысь, россомаха, изюбрь, лось, соболь, бурндук, белка и горноста́й. Очень богаты животными в широких широтах. Таежными жителями являются рябчики, дятлы, тетерева, множество других птиц.



также
комар
достат
вымир
красо
амуро
множе
хищны
встреч
повидо

к является
с свойственно
иц, змей и
таких местах
стыне можно
рхатных котов и

тоже невероятное количество грызунов. На склонах гор обитают горные козлы, кавказские олени, барсы, гиены, медведи, дикобразы и огромное количество пресмыкающихся.

- В сути своей Европа поистине континент контрастов, в природе которого сочетаются и безжизненные ледяные пустыни, вечно кипящие жизнью леса, и дышащие вечностью горы по соседству с настороженными степями. Но по некоторым причинам эта природа в различное время подвергалась истреблению, из-за чего для людей было потеряно множество красивых и уникальных животных и растений.

Спасибо за внимание!)

Презентацию на тему: «Природа Европы»,
приготовили ученицы 7 «А» класса Смолянская
Любовь и Иванова Алина.

Проверил: учитель Географии Логинова Н. С.