

# ГИСТЕРОСАЛЬПИНГОГРА ФИЯ

**- метод рентгенологического  
обследования матки и  
маточных (фаллопиевых) труб  
в режиме реального времени  
(рентгеноскопия) при  
использовании контрастного  
материала.**

---

# ПОКАЗАНИЯ:

---

- **подозрение на бесплодие;**
- **миоматозные узлы различной локализации;**
- **эндометриоз и гиперплазия эндометрия;**
- **физиологические пороки развития влагалища, шейки матки, самой матки и придатков;**
- **истмикоцервикальная недостаточность.**

# ПРОТИВОПОКАЗАНИЯ:

- **наличие острого инфекционного процесса;**
- **сердечная недостаточность;**
- **тромбофлебит;**
- **почечная и печеночная недостаточность;**
- **гипертиреоз, нарушенная функция щитовидной железы;**
- **воспалительные процессы в матке и придатках;**
- **острое воспаление влагалища и вульвы (кольпит, вульвовагинит);**
- **неблагоприятный анализ крови (повышенный лейкоцитоз, повышенная скорость оседания эритроцитов);**
- **неблагоприятный анализ мочи;**
- **индивидуальная непереносимость йода;**
- **обильные маточные кровотечения.**
- ▣ **Абсолютным противопоказанием является период беременности и лактации.**

# НЕОБХОДИМЫЕ УСЛОВИЯ:

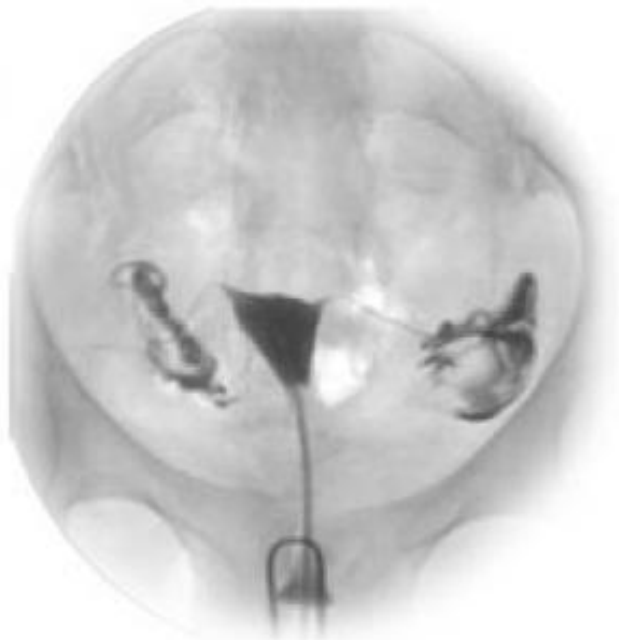
- ▣ Спустя **1** неделю после менструации;
- ▣ До овуляции;
- ▣ Отсутствие беременности в момент обследования;
- ▣ Отсутствие активного воспалительного заболевания органов малого таза или нелеченых ЗППП.

# НЕОБХОДИМОЕ ОБОРУДОВАНИЕ:

---

- Кресло для пациента;
- Рентгеновская трубка;
- Монитор;
- Флюороскоп.

# РЕЗУЛЬТАТЫ ГИСТЕРОСАЛЬПИНГОГРАФИИ:



## Результаты гистеросальпингографии в норме:

виден треугольник - матка и  
«ниточки» - маточные трубы. На концах ниточек следы  
вылившегося контрастного вещества



## Результаты гистеросальпингографии при непроходимости маточных труб:

виден только треугольник - матка,  
не видны маточные трубы

# КАК ПРОВОДИТСЯ ГИСТЕРОСАЛЬПИНГОГРАФИЯ:



# ПРЕИМУЩЕСТВА

# ГИСТЕРОСАЛЬПИНГОГРАФ

**ИИ:**

- ▣ Малоинвазивное обследование;
- ▣ Относительно быстрая процедура;
- ▣ В некоторых случаях позволяет оценить проходимость маточных труб;
- ▣ После процедуры никакого излучения в организме не остается;
- ▣ В диагностических целях нет побочных эффектов.



# РИСКИ

## ГИСТЕРОСАЛЬПИНГОГРАФ

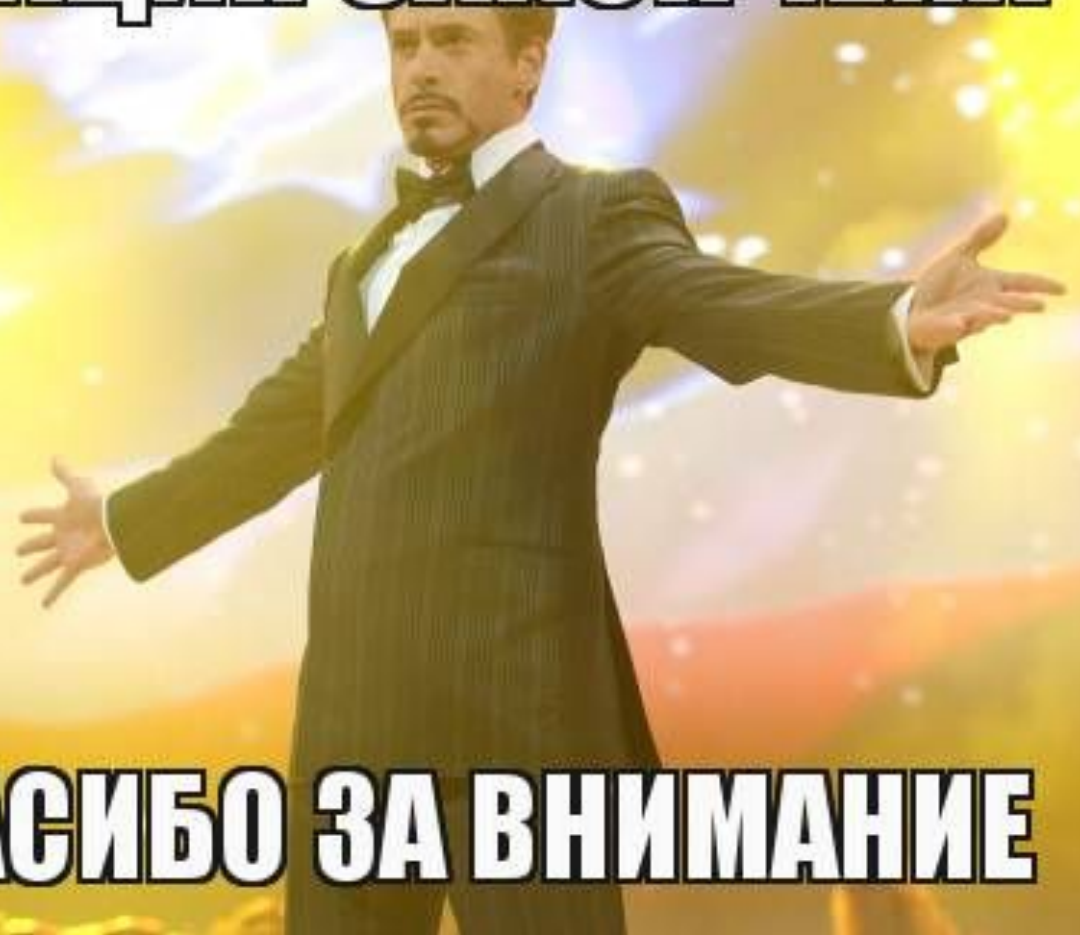
ИИ:

- При избыточном воздействии рентгеновского излучения на организм есть крайне небольшой риск развития злокачественных опухолей;
- Эффективная доза излучения различна;
- Невозможность проведения при воспалительных заболеваниях органов малого таза, при ЗППП, при беременности.

# ОГРАНИЧЕНИЯ ГИСТЕРОСАЛЬПИНГОГРАФ ИИ:

- ▣ Позволяет оценить лишь структуру полости матки и маточных труб;
- ▣ Причины бесплодия могут быть не связаны с патологией матки и маточных труб.

**ПРЕЗЕНТАЦИЯ ЗАКОНЧЕНА**



**ВСЕМ СПАСИБО ЗА ВНИМАНИЕ**