

Гродненский государственный медицинский университет  
Кафедра акушерства и гинекологии



# КЕСАРЕВО СЕЧЕНИЕ: АКТУАЛЬНОСТЬ ПРОБЛЕМЫ В СОВРЕМЕННОМ МИРЕ

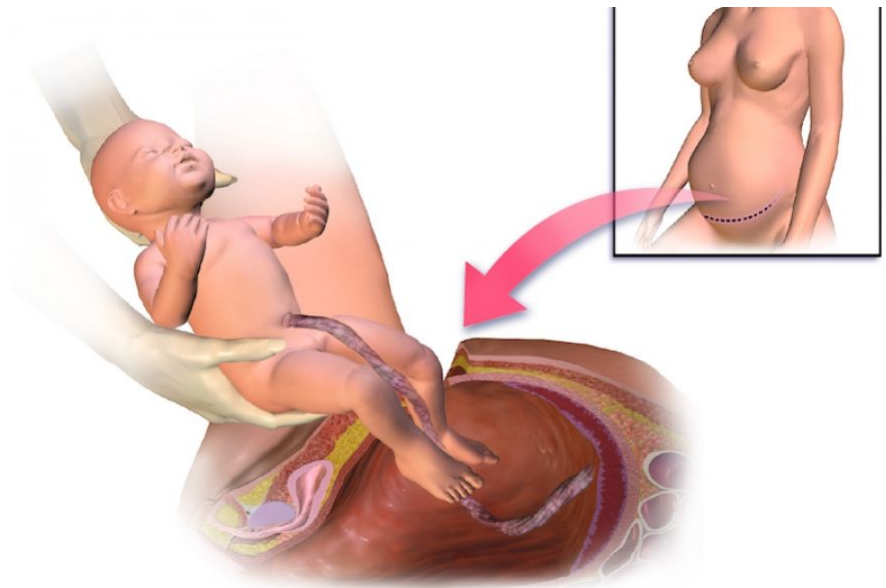
---

Жолик Г.Ю., Жолик А.Ю., Кислюк И.В.  
Научный руководитель – к.м.н., ассистент  
Смолей Н.А.

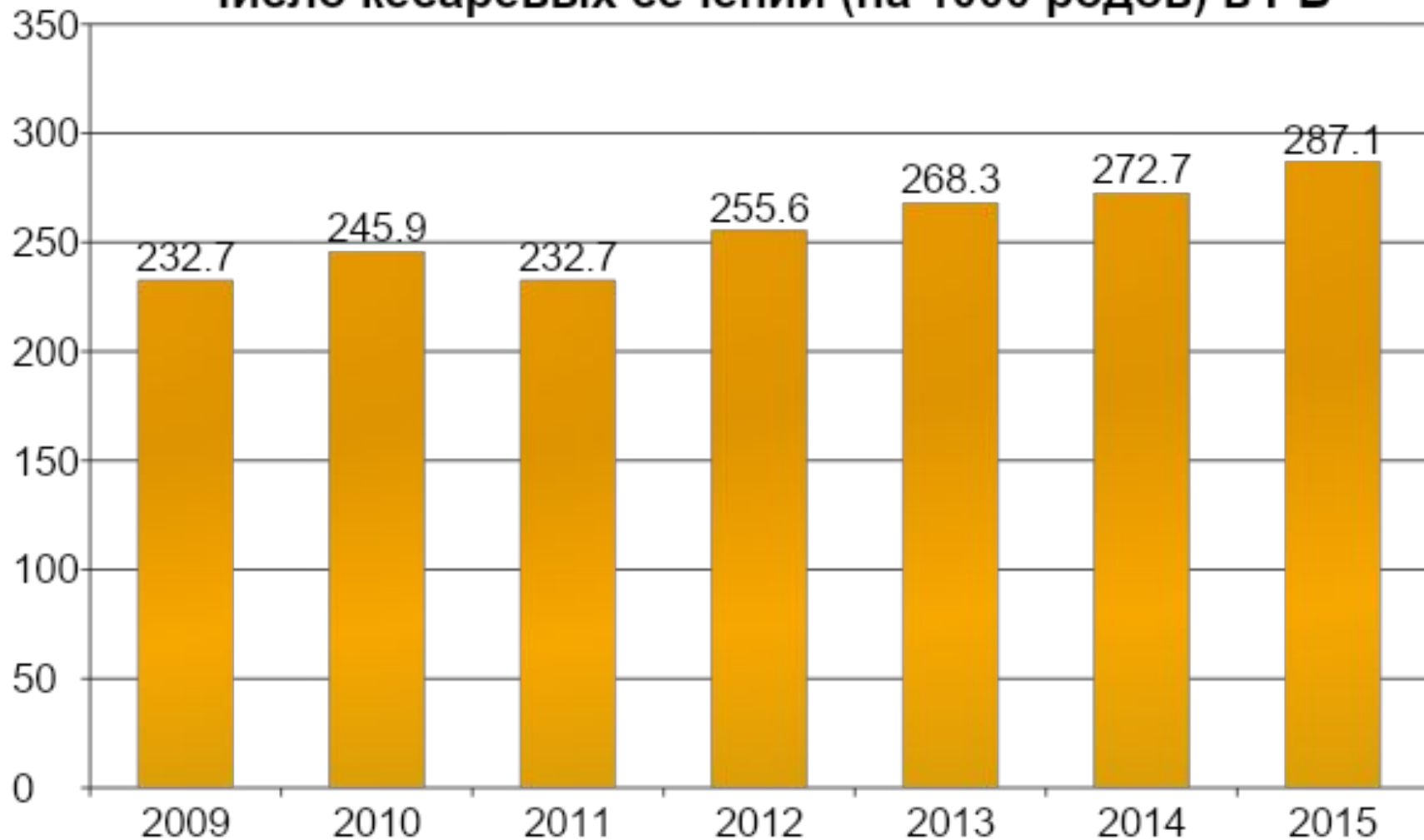


# Актуальность проблемы

- В настоящее время частота проведения операции кесарева сечения неуклонно растет. Однако нередко данная операция выполняется при отсутствии медицинских показаний, что подвергает женщин и их детей риску развития проблем со здоровьем в будущем.

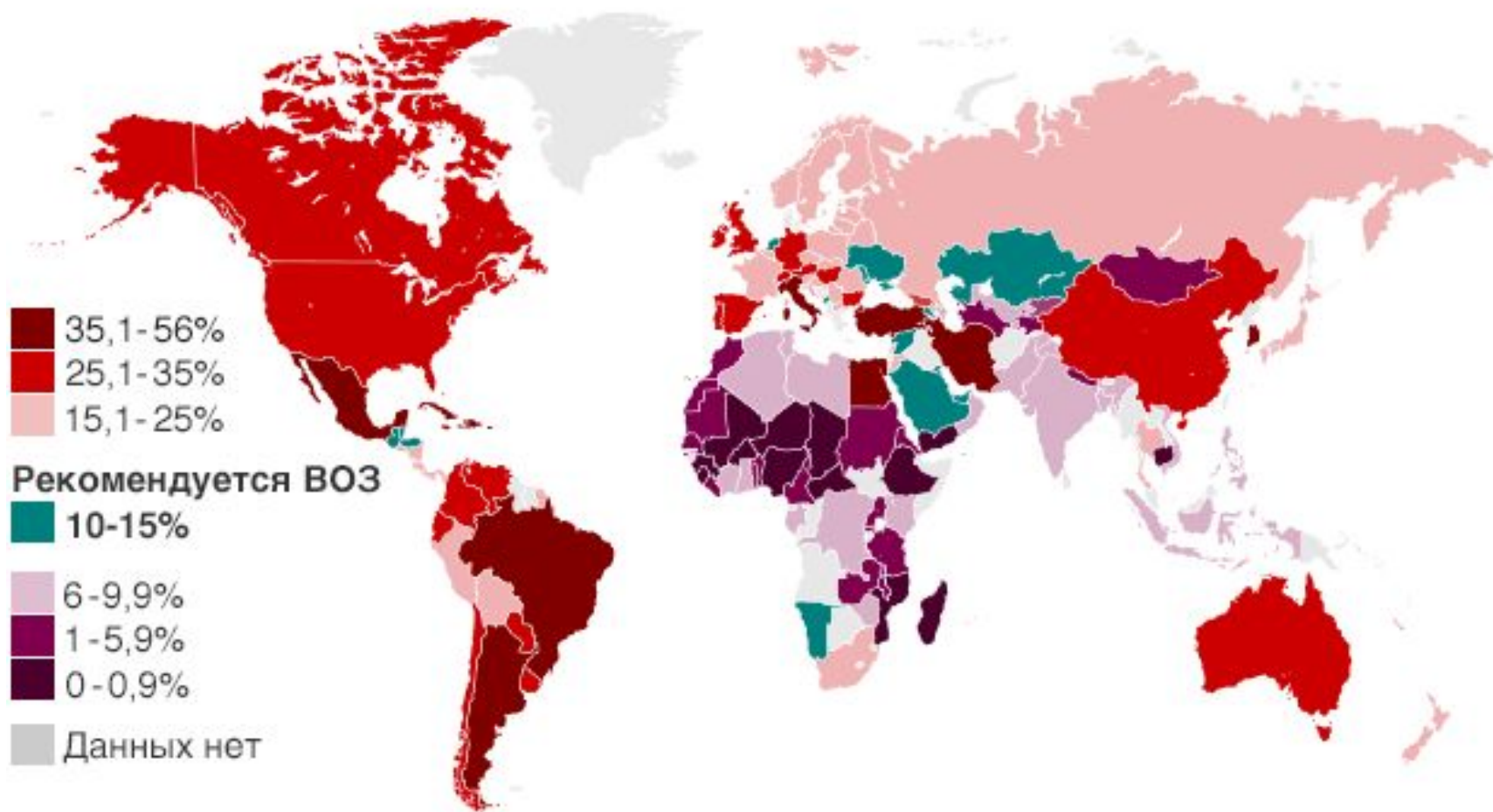


## Число кесаревых сечений (на 1000 родов) в РБ\*



\*по данным Официального статистического сборника за 2015 г.

## Процент случаев кесарева сечения от общего числа родов



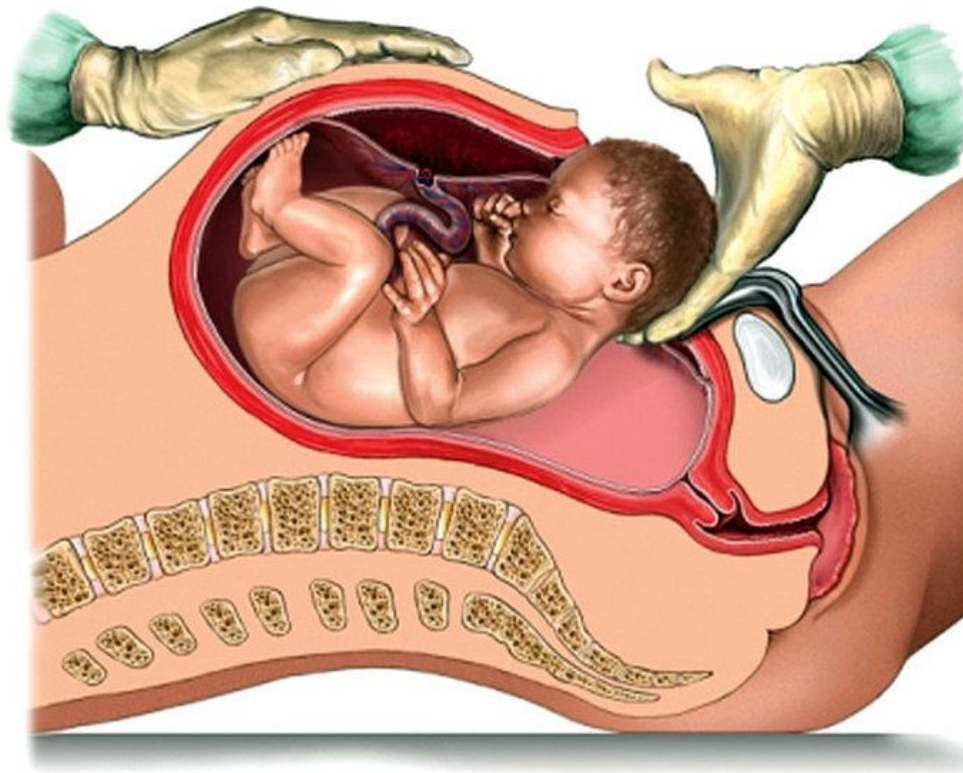
Источник: Всемирная организация здравоохранения



Согласно данным на 2015 год

# Цель исследования

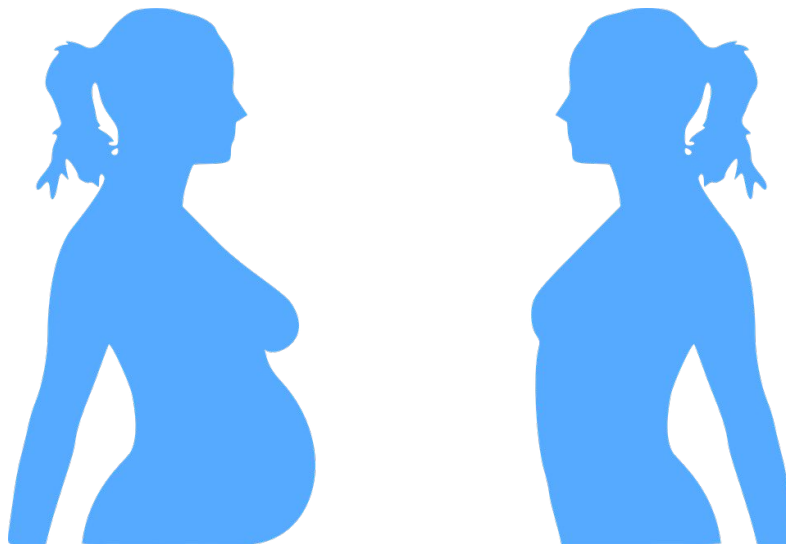
- Проанализировать частоту выполнения и основные показания к операции кесарева сечения в плановом и экстренном порядке.





# Материалы и методы исследования

- Ретроспективный анализ 102 историй родов женщин, которые были родоразрешены путем операции кесарева сечения в УЗ «Городская клиническая больница скорой медицинской помощи г. Гродно» в период с августа по ноябрь 2016 года.



# Результаты

Средний возраст женщин составил  $29,21 \pm 5,38$  лет.

Средний срок беременности на момент родоразрешения –  $273,49 \pm 7,03$  дня.



# Техника операции

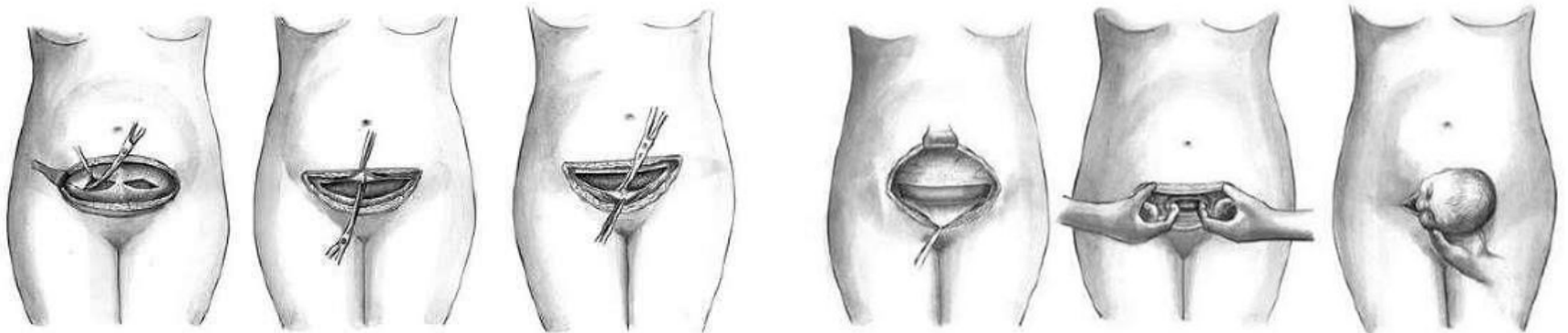
Лапаротомия по  
Фанненштилю



Кесарево  
сечение в  
нижнем сегменте  
матки  
поперечным  
разрезом



Кюретаж полости  
матки





# Результаты

Средняя продолжительность операций составила  $47,11 \pm 11,10$  минут.

Средний объем кровопотери –  $664,51 \pm 87,34$  мл.

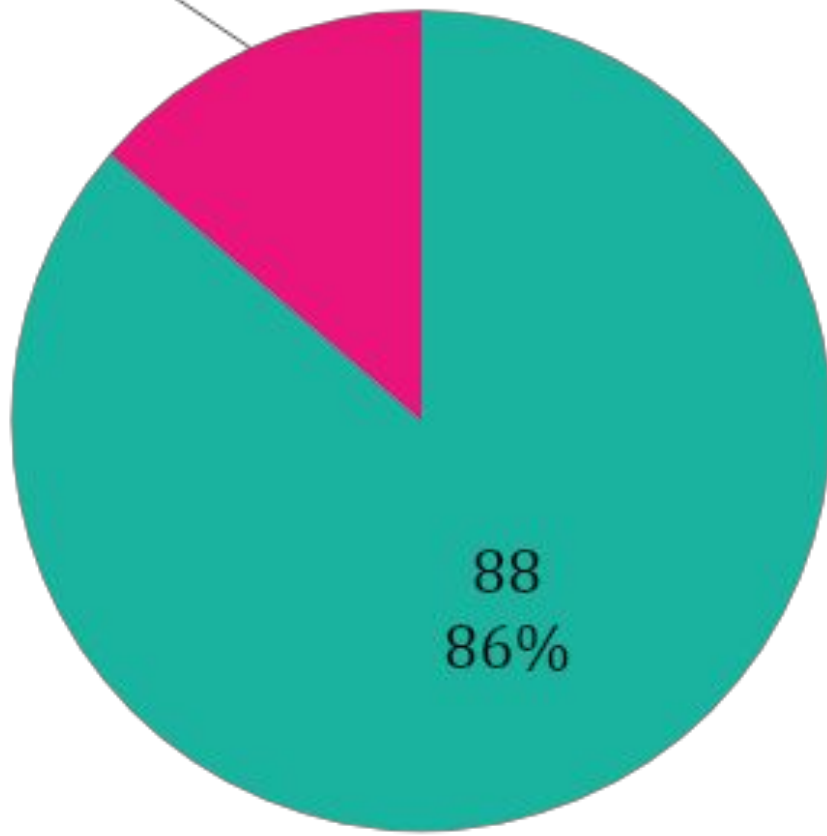
Распределение по полу: мужской пол – 55 (53,92%), женский пол – 47 (46,08%).

Средняя масса тела новорожденных –  $3416,81 \pm 511,87$  г.

Средняя длина тела –  $52,68 \pm 2,27$  см.

14

14%



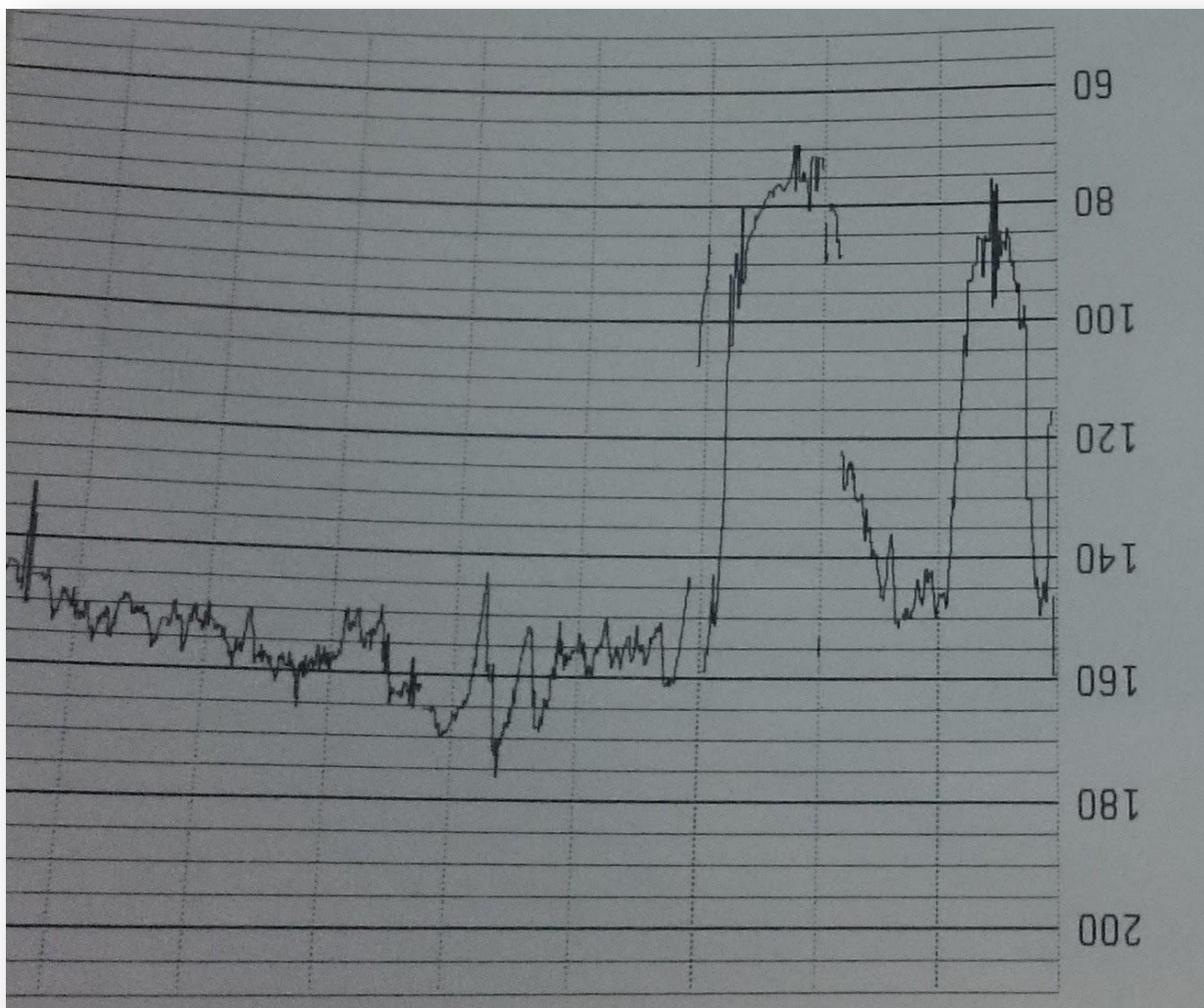
88  
86%

■ 14 ■ 88





# КТГ в случае острой асфиксии плода







# Выводы

- Более 86% операций кесарева сечения были выполнены в плановом порядке по акушерским показаниям и вследствие наличия экстрагенитальной патологии.
- Низкая частота экстренных операций свидетельствует о своевременной диагностике акушерских осложнений.

**Спасибо за внимание!**

