

Алваров Лев Рубенович

Педагог-организатор

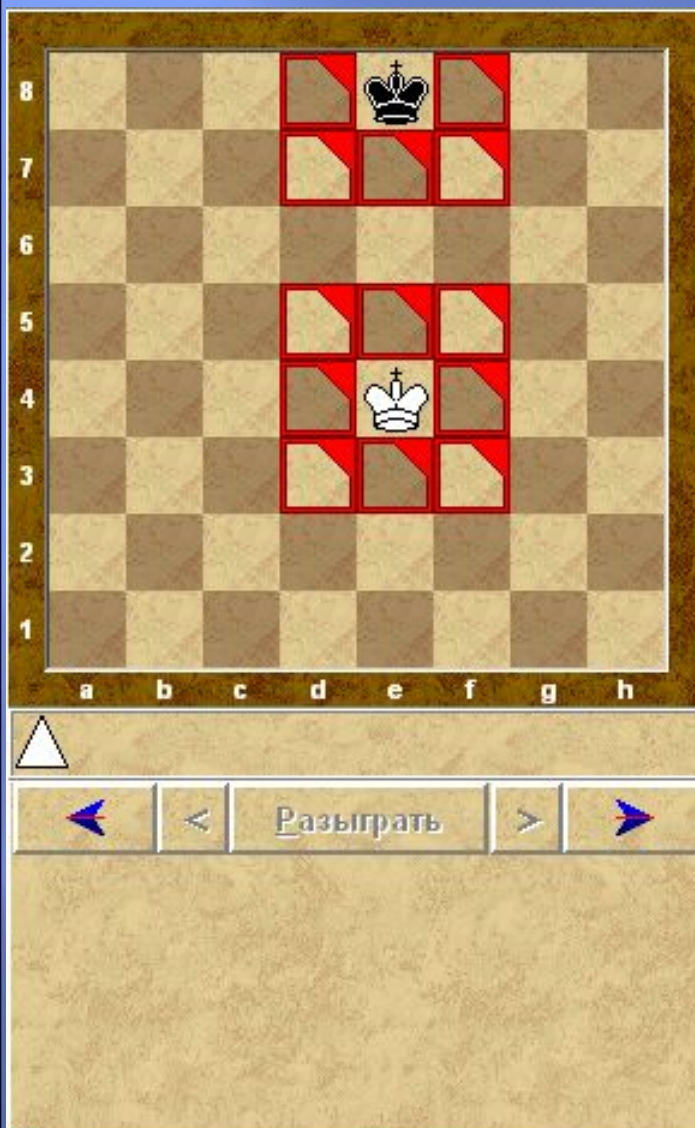
МБОУ «Школа № 3 имени И.А.Флерова»

Муниципальное бюджетное
общеобразовательное
учреждение
городского округа Балашиха

«Средняя общеобразовательная
школа №3»

A decorative flower made of yellow glass petals on a silver stem. The flower has five petals and a central circular base. The petals are translucent and have a slightly textured surface. The stem is a thin, polished metal rod. The flower is set against a plain, light-colored background.

Мат двумя ладьями



I. РЕАЛИЗАЦИЯ БОЛЬШОГО МАТЕРИАЛЬНОГО ПЕРЕВЕСА. Урок 1. МАТ ОДИНОКОМУ КОРОЛЮ.

[...] ...

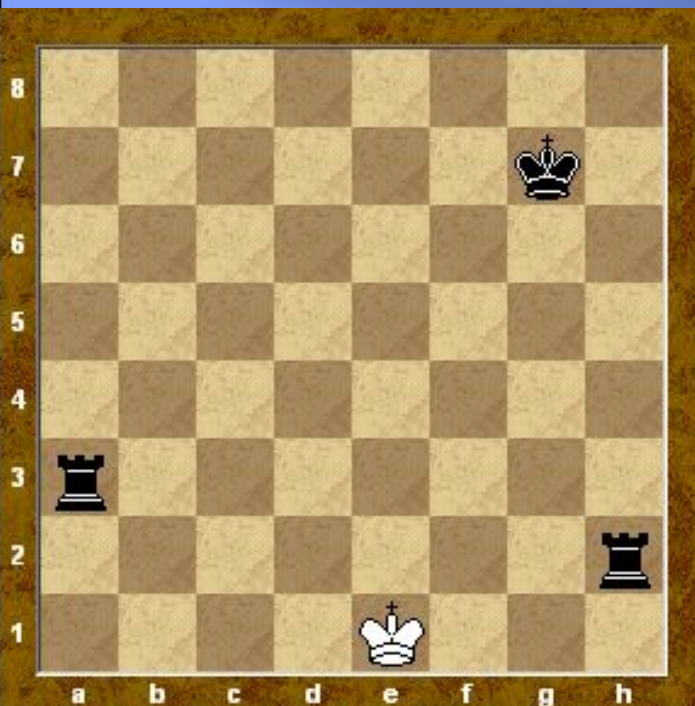
КАК ЗАМАТОВАТЬ одинокого короля - наука не мудреная, но тем не менее многие новички ее постигают, лишь сыграв бесчисленное множество партий с партнерами. Это долгий путь. Процесс обучения можно значительно ускорить, если призвать на помощь шахматную теорию. Вообще, сочетание теоретических познаний с практикой почти всегда дает наибольший эффект. КОРОЛЬ, НАХОДЯЩИЙСЯ в центре доски, обладает наибольшей свободой - здесь в его распоряжении восемь полей; на краю доски действия короля ограничены пятью полями, а в углу - всего тремя. Отсюда сам собой напрашивается вывод, что легче лишить короля жизненного пространства в углу или на краю доски, нежели в центре. Более того, не все фигуры способны заматовать короля в центре доски даже с помощью других фигур.



Урок 1 (продолжение). МАТ ТЯЖЕЛЫМИ ФИГУРАМИ.

[...] ...

ДВЕ ЛАДЬИ, взаимодействуя друг с другом, легко матуют одинокого короля даже без помощи других фигур (в том числе и без поддержки короля). Для этого, отнимая по очереди у неприятельского короля свободные поля по горизонтали или вертикали, они теснят его методом лесенки (ладьи шагают словно ноги по ступенькам лесенки) к какому-либо краю доски, где ему и наносится решающий удар (мат). В приводимой позиции решающий удар нанесла ладья b8, а ладья a7 выполняет роль своеобразного сторожа - она не пускает черного короля на седьмую горизонталь.



Здесь черным осталось сделать всего лишь один ход Ла3- а1, и белый король получает мат.

[...] 1... ♖a1x



Определение

Линейный мат —
это мат двумя ладьями

