

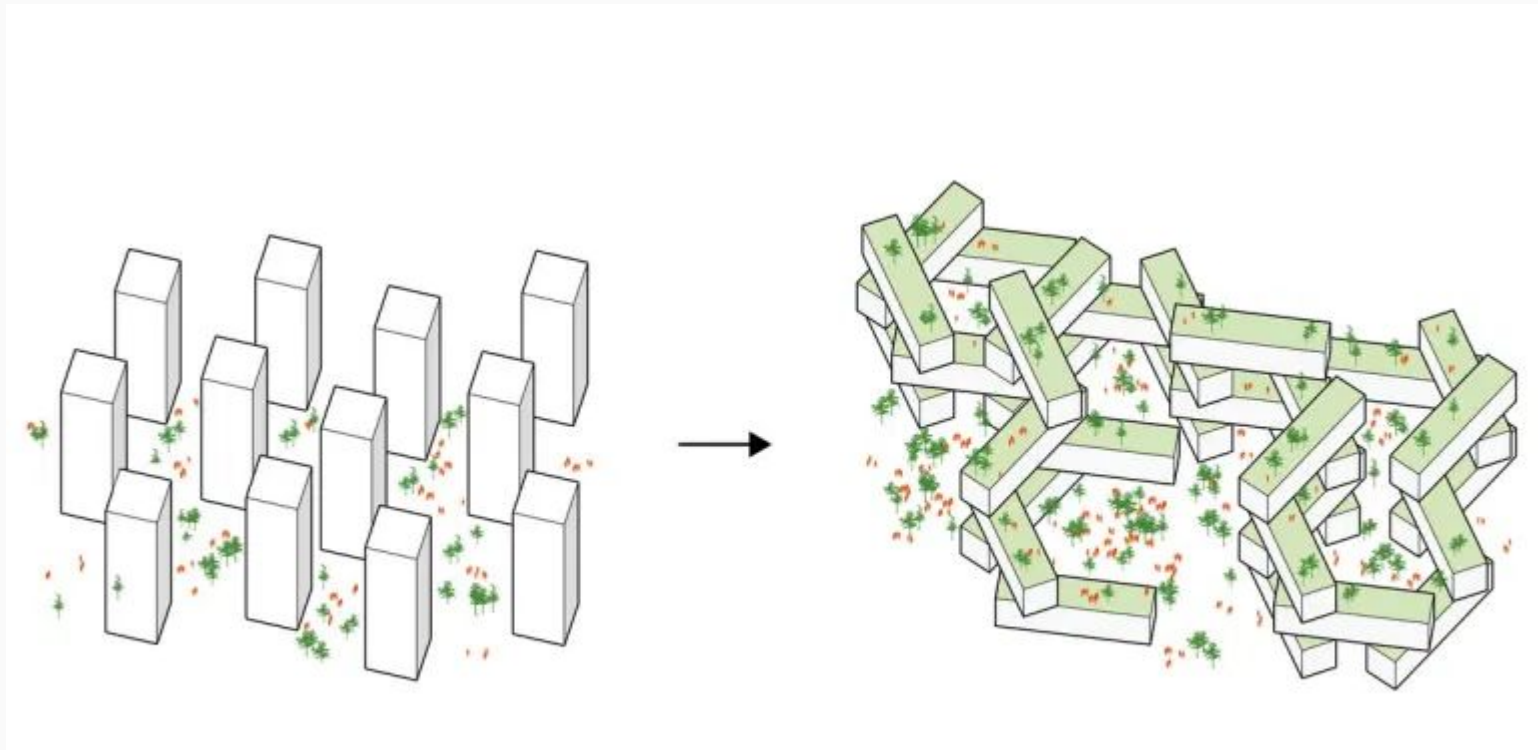
ЖК Интерлей с



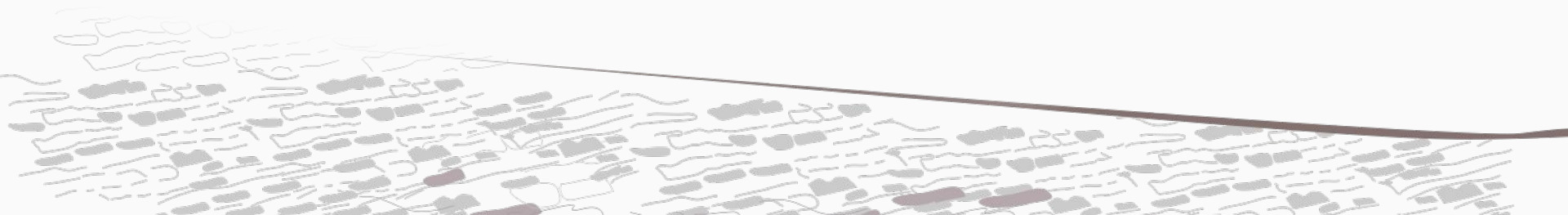
Выполнил студент
Группы 173К(ба)КГ
Ананьев К.С.

Жилой комплекс площадью 169600 м² построен на участке площадью 8 га, который завершает «зелёный пояс» из парков и культурно-развлекательных комплексов. В комплексе размещены 1040 квартир, для которых понадобилось бы 12 индивидуальных башен, изолирующих жильцов друг от друга и ограничивающих возможности для ландшафтного дизайна.



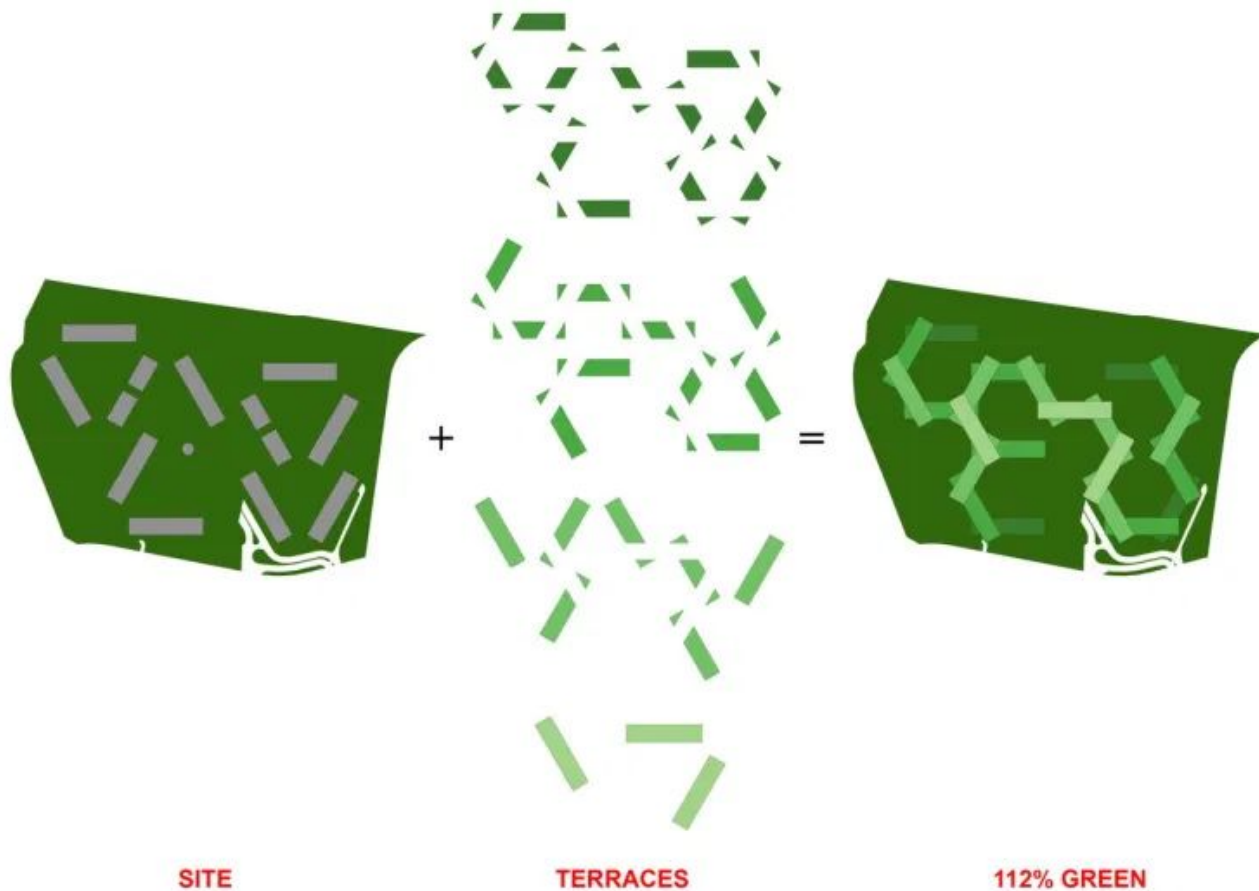


Архитектор Ole Scheeren предложил расположить привычные башни в горизонтальной плоскости одна на другой блоками одинаковой формы. В общей сложности 31 блок пересекаются, создавая полые шестиугольники, внутри которых образуется затенённое зданиями пространство для озеленения.



Установка домов-блоков через ряд с разворотом конструкции является довольно сложным способом строительства, ведь нужно было создать ультрапрочную платформу-основу, которая могла бы выдержать вес каждого модуля. При создании таких платформ проводились испытания, и теперь разработчики уверяют, что каждая из них способна выдержать вес, эквивалентный 10 лайнерам Airbus A380. Такая прочность элементов конструкции позволяет безопасно связывать шестиэтажные блоки друг с другом, обеспечивая как жилплощадь, так и свободными площадками для создания дополнительных зон отдыха на разных уровнях среди благоухающей растительности.



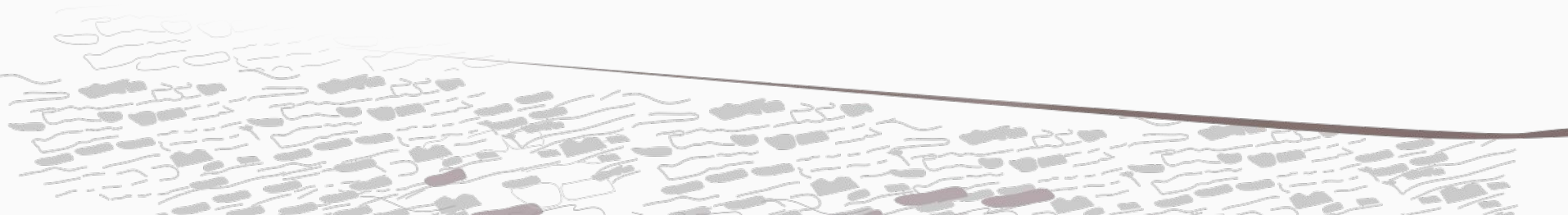


Зазоры между зданиями пропускают свет и воздух, а крыши каждого из блоков превращены в дополнительный этаж с живыми насаждениями для прогулок и отдыха по жилому комплексу, представляющему собой гибрид ландшафтного дизайна и малоэтажного строительства, поднятого на новую высоту. С каждой крыши открывается новый вид на город, море и «зелёный пояс».

Такая планировка позволила озеленить внутренние дворы на земле, все крыши и террасы, создав общую площадь живых насаждений, составляющую 112% площади застроенного участка. Анализ солнечного освещения позволил использовать естественный свет как в жилых, так и в нежилых помещениях.

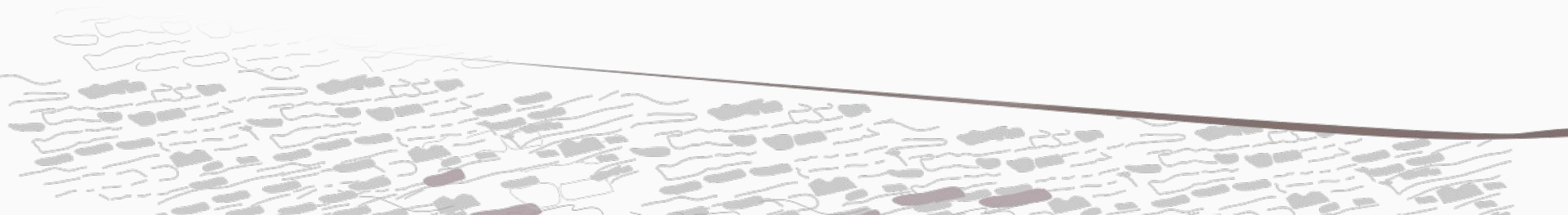


Бассейны и водопады были размещены по траектории движения преобладающих ветров, что создало эффект испарительного охлаждения. На территории комплекса нет движения транспорта — парковка размещена на подземном этаже, который проветривается естественным образом благодаря вентиляционным отверстиям.





Благодаря оригинальным объёмам здания квартиры размещены предельно компактно, при этом все жильцы получают доступ к обширному общественному пространству в восьми внутренних дворах, где находятся: спортивные и игровые площадки, театр, караоке, читальные залы, взрослый и детский бассейны с зоной для шезлонгов, бамбуковый сад, водопад, ландшафтные горки, пруд с лотосами, территория спа в миниатюрном тропическом лесу, магазины и рестораны.



Каждый из двориков позволяет как уединиться, так и найти место для компании, например, для шашлыков или пикников. Участок обрамлён беговой дорожкой длиной 1 км для безопасных занятий спортом, на территории комплекса размещены теннисные корты, органический сад и зона для выгула домашних животных. Общедомовое пространство, помимо частной квартиры, повышает качество жизни, создаёт чувство общности и возможности для общения в многоэтажной деревне, отдельные дома в которой расположены не на соседних, а друг на друге.



Даже самые привередливые жильцы вряд ли смогут найти недостатки в этом уникальном комплексе, поэтому можно предположить, что стоимость квадратных метров в этом райском месте будет заоблачной. Но это не так, инновационные технологии, современные стройматериалы, рациональная планировка позволила выполнить все работы в рамках бюджета. Это позволило продавать жилье по разумной цене.



В этом комплексе было создано 1040 квартир – это просторные двух-, трех-, четырехкомнатные квартиры, а также жилье с повышенной комфортностью – пентхаусы и дуплексы. От этого и зависела конечная стоимость квадратных метров. В основном обитателями ЖК «Interlace» стали представители среднего класса и квартиры были раскуплены мгновенно.

Проект жилого комплекса Interlace OMA и Ole Scheeren получил сингапурский сертификат за экологичность класса Gold Plus и был признан лучшим зданием 2015 года.



Спасибо за внимание

