



Основные ошибки оформления магазинов НК

г. Саратов, ул. Гвардейская, 13



Типы ошибок:

1. **Обязательно к исправлению (ошибки производства, монтажа):**
 - а. навигация: не корректное размещение, не освещается, отсутствие навигации
 - б. производство не по ТЗ: навигация, промо ящики (скидка), инфостенды, аппликация на стенах
 - в. фасады: оформление не в соответствии с руководством вывески

2. **Рекомендовано к исправлению (улучшение визуального восприятия):**
 - а. фасад: замена деревянной подложки (ранее утверждено) на зеленый фриз
(новое решение), дополнительные вывески (усиление фасадов по отношению к конкурентам)
 - б. **Обозначения:** не значительные отклонения от ТЗ при производстве (инфостенды)

К-

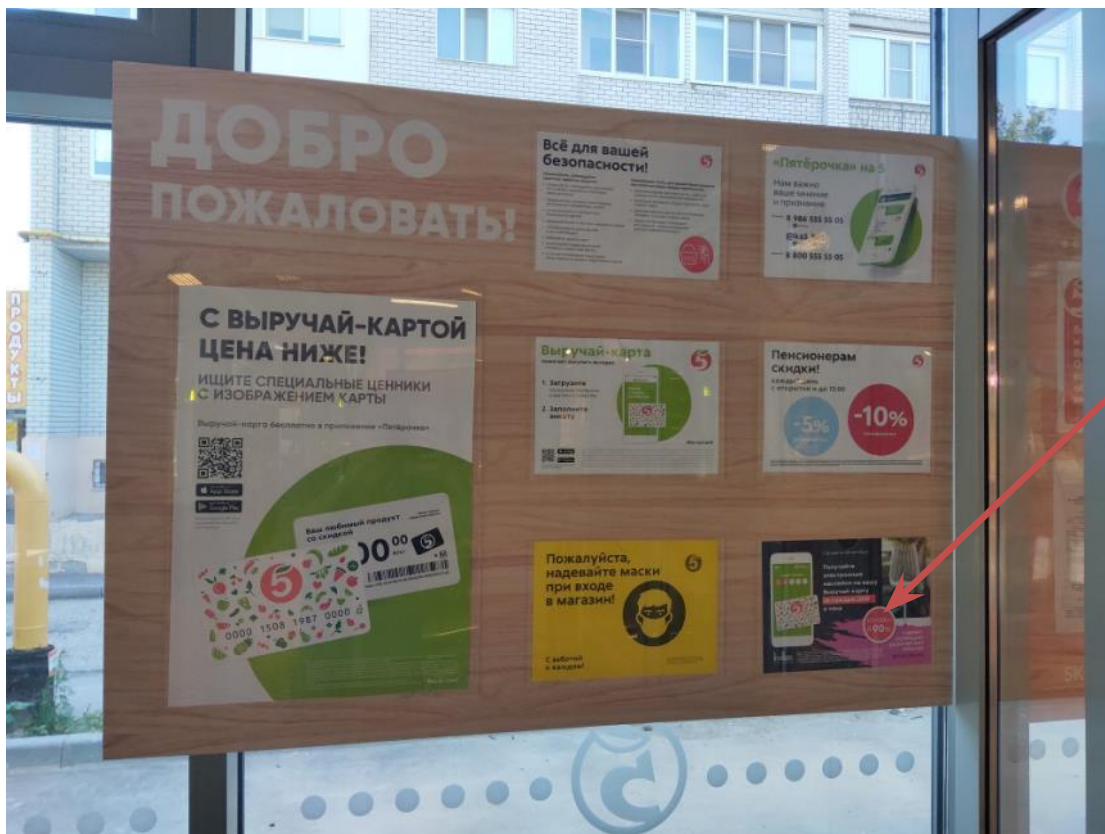
критично

Н – не

критично

Инфостенды. Убрать наклейку

К



Убрать обозначенную наклейку со стенда (это наклейка в кассовый накопитель). Вместо нее разместить корректный плакат А4
Правила оформления стенда на стр. 38

Зона сезон. Некорректный плакат

К

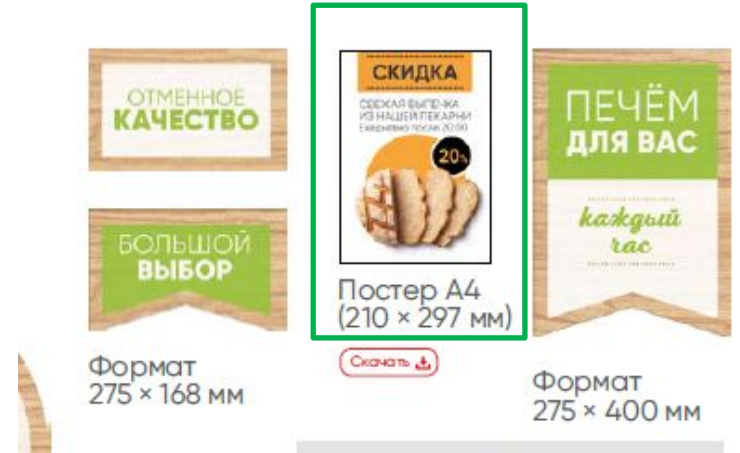


Заменить на корректный плакат
А1 Сезон 25 промо и менять
понеделно (это не горячий
свежий хлеб)

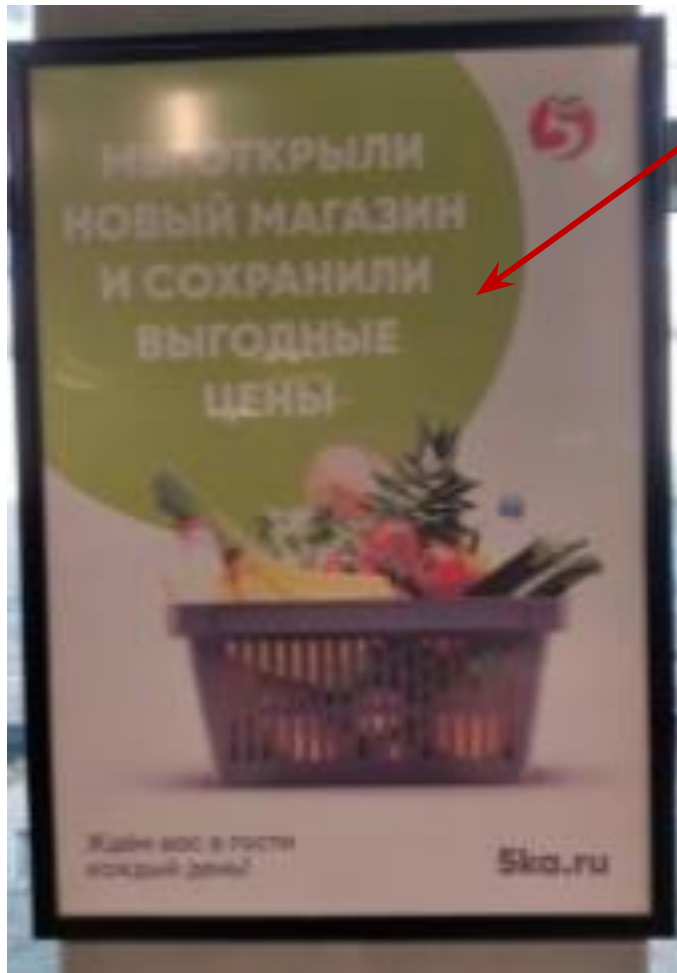
Зона горячий хлеб и выпечка. Отсутствие постера на скидку

К

Постер «Скидка на выпечку» должен быть подвесной - разместить, стр. 54
руководства



Неактуальный плакат



1. Убрать неактуальный плакат. Размещается на 7 дней после открытия, потом убирается стр. 10 руководства

Плакат «Новый магазин» (4.2)

Плакат А1 на входе

На 7 дней после открытия. Размещение в двухсторонней стойке с каталогами на обе стороны, «лицом» к покупательскому потоку. Обратная сторона – плакат с промо-товарами.

Промоплакаты добавить рамки К

Проверить наличие рамок. Должно быть не менее 8 черных рамок с плакатами А1 в магазине. При необходимости добавить недостающее количество (стр. 79-80 руководства). На фото только 5

Маркетинговые плакаты (1.1-1.4)

Обязательно к размещению. Маркетинговые плакаты про сервисы магазина, про акции для семей с детьми и пенсионеров располагаются внутри магазина в двусторонних рамках. Рамки для плакатов черного цвета. Минимальное обязательное количество плакатов внутри торгового зала – 8 шт. (номера на схеме 1.1 – 1.8)



Навигация без подсветки

К

Направить свет на
таблички



Ларь с мороженым. Отсутствие наклейки

К



Добавить наклейку
Мороженое



Подвесные мобайлы размещены **К** скученно

Правила размещения см. на стр.

69



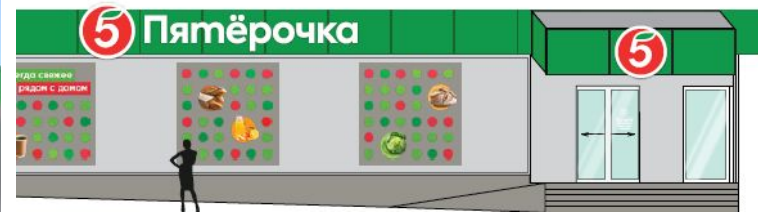
Образец размещения из
руководства



Демонтаж деревянной подложки на фасаде



Новое руководство , стр. 23



Добавить логотип на фасаде

Н



Если будет принято решение демонтировать подложку и менять фасад казырька, то сразу весь фасад переоформить по руководству от 10.06 Тогда на козырьке только большой круг, а справа лого с названием

Новое руководство , стр. 23

